



**LE RÉSEAU DE CRÉATION
ET D'ACCOMPAGNEMENT PÉDAGOGIQUES**

**Ce document a été mis en ligne par le Réseau Canopé
pour la Base Nationale des Sujets d'Examens de l'enseignement professionnel.**

Ce fichier numérique ne peut être reproduit, représenté, adapté ou traduit sans autorisation.

DANS CE CADRE	Académie :	Session :	Modèle E.N.
	Examen :	Série :	
	Spécialité/option :	Repère de l'épreuve :	
	Epreuve/sous épreuve :		
	NOM		
	(en majuscule, suivi s'il y a lieu, du nom d'épouse)		
	Prénoms :	n° du candidat	<input type="text"/>
	Né(e) le :	(le numéro est celui qui figure sur la convocation ou liste d'appel)	
NE RIEN ÉCRIRE			

Il est interdit aux candidats de signer leur composition ou d'y mettre un signe quelconque pouvant indiquer sa provenance.

CAP DES MÉTIERS DU FOOTBALL

Session 2016

Épreuve de TÂCHES ADMINISTRATIVES ET COMMERCIALES

Durée : 2 heures

DOCUMENTS ET MATÉRIELS AUTORISÉS

La calculatrice de poche à fonctionnement autonome, sans imprimante et sans moyen de transmission, à l'exclusion de tout autre élément matériel ou documentaire (circulaire n°99-186 du 16 novembre 1999 – BOEN n°42).

Les échanges ou prêts de documents ou de matériels sont interdits pendant l'épreuve.

Ce sujet comporte 23 pages. Assurez-vous que cet exemplaire est complet. S'il est incomplet, demandez un autre exemplaire au chef de salle.

CAP MÉTIERS DU FOOTBALL			
SUJET	Epreuve : TÂCHES ADMINISTRATIVES ET COMMERCIALES	Code : 50 335 01	
SESSION 2016		Durée : 2 heures	Page : 1/23
		Coef. : 2	

NE RIEN ÉCRIRE DANS CE CADRE

Ce sujet comprend 3 missions indépendantes

Parties	Documents à consulter	Annexes à rendre	Barème sur 40 points
<u>Mission 1</u> L'analyse du football féminin	Document 1 Document 2	Annexe A Annexe B Annexe C Annexe D	10,5 points
<u>Mission 2</u> La formation des éducateurs et des éducatrices	Document 3 Document 4 Document 5	Annexe E Annexe F Annexe G Annexe H	14,5 points
<u>Mission 3</u> Analyse du budget de fonctionnement de l'équipe première	Document 6 Document 7	Annexe I Annexe J Annexe K Annexe L	15 points

CAP MÉTIERS DU FOOTBALL

SUJET	Epreuve : TÂCHES ADMINISTRATIVES ET COMMERCIALES	Code : 50 335 01	
SESSION 2016		Durée : 2 heures	Page : 2/23
		Coef. : 2	

NE RIEN ÉCRIRE DANS CE CADRE



Le développement du football féminin

Vous êtes actuellement en stage au sein de la section football du club de l'US Palaiseau sous la responsabilité de Monsieur Cadau, Président du club. Monsieur Cadau souhaite que vous vous penchiez sur la formation des éducateurs et le développement du football féminin au sein de la section. En effet, le football féminin est en plein essor notamment du fait des « bonnes » prestations de l'équipe de France féminine et des diverses actions mises en place au niveau fédéral. Outre les actions mises en place par la fédération, Monsieur Cadau pense que la formation d'éducatrice participera grandement au développement du football féminin au sein de la section.

Votre travail s'articulera autour de trois missions :

Mission 1 : L'analyse des effectifs du football féminin

Mission 2 : La formation des éducateurs et des éducatrices

Mission 3 : La promotion du football féminin

Carte d'identité de la section football

Union Sportive de Palaiseau

N° d'affiliation: 500684

Couleurs : BLEU/BLANC

Adresse

STADE GEORGES COLLET

43, rue George Sand

91120 PALAISEAU



- ◆ Président : Monsieur Cadau Eric
- ◆ Directeur Technique : Monsieur Ntamak Doucouré
- ◆ Responsable Football féminin : Madame Nelia Nelbe
- ◆ Responsable Ecole de Foot : Monsieur Noham Borgias
- ◆ Responsable Jeunes : Monsieur Kaïs Nolo

CAP MÉTIERS DU FOOTBALL			
SUJET	Epreuve : TÂCHES ADMINISTRATIVES ET COMMERCIALES	Code : 50 335 01	
SESSION 2016		Durée : 2 heures	Page : 3/23
		Coef. : 2	

NE RIEN ÉCRIRE DANS CE CADRE

Liste des documents

Document 1 : Tendances de l'évolution des effectifs féminins en France	page 8
Document 2 : Le foot féminin fait un carton à la télé, mais les filles se ruent-elles dans les clubs ?	page 8
Document 3 : Extrait de la brochure « Guide des formations »	pages 9 et 10
Document 4 : Formations envisagées et disponibilités des éducateurs (trices)	page 11
Document 5 : Tarifs des formations techniques 2016 / 2017	page 12
Document 6 : La FFF fait la promotion du football féminin	page 13
Document 7 : Consignes pour la réalisation de l'affiche	page 14

Liste des annexes

Annexe A : Analyse de l'effectif global du club (saison 2015-2016)	page 15
Annexe B : Évolution de l'effectif féminin du club	page 15
Annexe C : Analyse de l'effectif féminin du club	page 16
Annexe D : Facteurs de l'évolution des effectifs féminins	page 16
Annexe E : Planning District 91 / calendrier des formations 2016 / 2017	pages 17 et 18
Annexe F : Plan de formation 2016 / 2017 de Sofia BENALA	page 19
Annexe G : Budget prévisionnel du volet formation pour la saison 2016 / 2017	page 20
Annexe H : Intérêts de suivre des formations	page 21
Annexe I : Les moyens/supports mis en œuvre par la FFF	page 21
Annexe J : Propositions d'actions à mettre en œuvre par le club	page 21
Annexe K : Projet d'affiche	page 22
Annexe L : Lieux d'affichage	page 23

CAP MÉTIERS DU FOOTBALL			
SUJET	Epreuve : TÂCHES ADMINISTRATIVES ET COMMERCIALES	Code : 50 335 01	
SESSION 2016		Durée : 2 heures	Page : 4/23
		Coef. : 2	

NE RIEN ÉCRIRE DANS CE CADRE

Mission 1 : L'analyse des effectifs en football féminin (10,5 points)



Afin de s'inscrire dans le plan de féminisation préconisé par la FFF, votre tuteur souhaite établir un état des lieux des effectifs féminins de son club sur ces dernières années et réfléchir sur ses possibilités de progression pour les saisons à venir.

TRAVAIL À FAIRE

Votre tuteur vous remet un dossier contenant les effectifs du club sur les 2 dernières saisons.

1.1 Calculez le nombre de licenciés masculins et la part (en %) des effectifs féminins pour le club. Vous arrondirez la part en pourcentage à deux chiffres après la virgule.

 **Annexe A** à compléter

1.2 Commentez vos résultats par rapport aux chiffres nationaux.

 **Annexe A** à compléter

1.3 Calculez l'évolution des effectifs féminins du club par catégories et faites une estimation prévisionnelle de ces effectifs pour la saison prochaine. Vous détaillerez vos calculs pour « l'école de foot ».

 **Document 1** à consulter

 **Annexe B** à compléter

1.4 Commentez l'évolution pour toutes les catégories entre les saisons « 2014-2015 » et « 2015-2016 ».

 **Annexes A et B** à consulter

 **Annexe C** à compléter

1.5 Étudiez l'article de presse et relevez un facteur favorable et un facteur défavorable à l'évolution des effectifs féminins du football.

 **Document 2** à consulter

 **Annexe D** à compléter

CAP MÉTIERS DU FOOTBALL			
SUJET	Epreuve : TÂCHES ADMINISTRATIVES ET COMMERCIALES	Code : 50 335 01	
SESSION 2016		Durée : 2 heures	Page : 5/23
		Coef. : 2	

NE RIEN ÉCRIRE DANS CE CADRE

Mission 2 : Formation des éducateurs et des éducatrices (14,5 points)



L'état des lieux montre que le nombre de licenciées est en progression. Pour continuer le développement du football féminin à Palaiseau, Monsieur Ntamak (Directeur Technique du club) et Monsieur Cadau (Président) sont convaincus que le développement du football féminin passera par la formation d'éducatrice. Le club compte aujourd'hui 3 éducatrices.

Monsieur Ntamak a recensé les besoins des éducateurs et des éducatrices en matière de formation. Il souhaite que vous établissiez les plans de formations des éducateurs et éducatrices et que vous budgétisiez le volet formation pour la saison 2016 / 2017.

TRAVAIL À FAIRE

Votre tuteur vous remet un dossier contenant les volontés et les disponibilités des éducateurs et des éducatrices.

2.1 Planifiez sur le calendrier les formations des éducateurs et éducatrices en fonction des volontés et des contraintes de chacun. *(un module de formation peut accueillir plusieurs stagiaires).*



Documents 3 et 4 à consulter

Annexe E à compléter

2.2 Établissez le plan de formation de Sofia Benela. Vous reporterez les dates retenues pour ses formations et préciserez leur lieu.



Annexe E et document 3 à consulter

Annexe F à compléter

2.3 Budgétisez le coût total des formations pour la saison prochaine.



Document 5 à consulter

Annexe G à compléter

2.4 Donnez trois raisons pour un éducateur de se former. Vous prendrez appui sur votre réflexion personnelle et sur le document joint.



Documents 3 à consulter

Annexe H à compléter

CAP MÉTIERS DU FOOTBALL			
SUJET	Epreuve : TÂCHES ADMINISTRATIVES ET COMMERCIALES	Code : 50 335 01	
SESSION 2016		Durée : 2 heures	Page : 6/23
		Coef. : 2	

NE RIEN ÉCRIRE DANS CE CADRE

Mission 3 : Promotion du football féminin

(15 points)



Souhaitant profiter de cet engouement pour le football féminin et augmenter l'effectif du club, votre tuteur souhaite désormais mettre en place des actions pour promouvoir son club et attirer de nouvelles licenciées pour la saison prochaine.

TRAVAIL À FAIRE

Votre tuteur vous demande de vous renseigner sur les différentes actions mises en place par la Fédération Française de Football en faveur du football féminin et de proposer un support de communication pour le club.

- 3.1 Relevez trois moyens mis en œuvre par la FFF afin de promouvoir le football féminin au niveau national.



Document 6 à consulter

Annexe I à compléter

- 3.2 Imaginez au moins 3 actions (à mettre en place par votre club) permettant de promouvoir le football féminin. Vous justifierez vos choix en argumentant.

Annexe J à compléter

Votre tuteur décide de privilégier la communication par le biais d'affiches afin d'inciter les jeunes filles à participer à des séances d'entraînement gratuites en début d'année scolaire (septembre 2016) :

- 3.3 Réalisez un projet d'affiche pour ces séances d'entraînement en veillant à respecter les consignes de M. Cadau.



Document 7 à consulter

Annexe K à compléter

- 3.4 Indiquez au moins 3 lieux où vous pensez diffuser ces affiches. Vous justifierez vos choix.

Annexe L à compléter

CAP MÉTIERS DU FOOTBALL

SUJET		Code : 50 335 01	
SESSION 2016	Epreuve : TÂCHES ADMINISTRATIVES ET COMMERCIALES	Durée : 2 heures	Page : 7/23
		Coef. : 2	

NE RIEN ÉCRIRE DANS CE CADRE

DOCUMENT 1 : Tendances de l'évolution des effectifs féminins en France

Catégories	Évolution prévisionnelle pour la saison 2016-2017 en %
École de foot	+ 25 %
U15F	+ 30 %
U17F	+ 20 %
U19F	+ 20 %

DOCUMENT 2 : Le foot féminin fait un carton à la télé, mais les filles se ruent-elles dans les clubs ?

A l'occasion de la coupe du monde au Canada, retransmise sur W9 et Eurosport, Brigitte Henriques, secrétaire nationale à la Fédération Française de Football, évoque les bienfaits de la médiatisation sur l'évolution de la pratique féminine. (...) Elle analyse les effets de cette médiatisation croissante sur l'évolution de la discipline.(...)

Quels effets concrets cette médiatisation croissante a-t-elle engendré sur la pratique ?

L'impact est énorme : avant 2011, il n'y avait tout simplement pas de demande du côté des pratiquantes. En trois ans, la Fédération a gagné 35 000 licenciées, pour atteindre aujourd'hui le chiffre de 83 000. Et on espère franchir le cap des 100 000 en 2016. De 1 000 nouvelles inscriptions il y a quelques années, on est passé à une moyenne de 10 000 par an ! La Fédération Internationale (FIFA) constate des mouvements similaires dans d'autres pays, mais c'est en France que l'évolution est la plus exponentielle, parce que beaucoup de retard a été pris en matière de développement de la pratique féminine. Et on passera encore vraisemblablement à une autre dimension avec la coupe du monde 2019, qui sera organisée en France.

Quel est le profil de ces nouvelles pratiquantes ?

En 2011, on a eu un boom dans les catégories U8, U9, U10. Puis on a constaté un décalage l'année suivante concernant les moins de 13 ans. Et aujourd'hui, on voit surtout arriver des moins de 15 ans dans les clubs, sans doute parce que certaines joueuses de l'équipe de France comme Gaëtane Thiney ou Laura Georges, de plus en plus mises en avant dans les médias, jouent le rôle de modèle auprès des adolescentes.

Il y a un vrai engouement du côté des jeunes filles et, sans aller jusqu'à dire que c'est gagné, ça laisse quand même à penser que les préventions sont tombées, que les mentalités ont changé et qu'on est vraiment sur la bonne voie.

La priorité aujourd'hui, c'est que davantage de clubs puissent accueillir des sections féminines, et faire en sorte que les footballeuses qui veulent se licencier ne soient pas contraintes de faire 30 kilomètres pour pouvoir jouer. La pratique masculine est tellement développée (environ 2 millions d'inscrits en clubs) qu'il n'est pas simple de trouver des infrastructures, des éducateurs, des dirigeants disponibles...

"Les succès de la section féminine de l'Olympique Lyonnais viennent aussi des investissements conséquents faits par la direction du club." (...)

Source: telerama.fr

CAP MÉTIERS DU FOOTBALL			
SUJET	Epreuve : TÂCHES ADMINISTRATIVES ET COMMERCIALES	Code : 50 335 01	
SESSION 2016		Durée : 2 heures	Page : 8/23
		Coef. : 2	

NE RIEN ÉCRIRE DANS CE CADRE

DOCUMENT 3 : Extrait de la brochure « Guide des formations » (source : interne)

Pourquoi se former ?



- * Apprendre, Acquérir de nouveaux procédés d'entraînement
- * Améliorer sa pratique, sa pédagogie, son enseignement
- * Diversifier ses méthodes et contenus d'entraînement
- * Être plus performant(e), plus efficace, plus épanoui(e) dans sa fonction
- * Rencontrer et échanger avec d'autres éducateurs
- * Respecter les obligations d'encadrement

Conditions d'accès aux formations et Lieu de formation



- * Être âgé(e) de 16 ans minimum (15 ans pour le module U9)
- * Être licencié(e) FFF
- * District de l'Essonne
52 rue du Mesnil - 91223 Breigny sur Orge Cedex

Déroulement d'un module de Formation



- * Un module = 2 jours de formation (2 x 8 = 16h)
- * Alternance entre la salle et le Terrain
- * Un livret de stage est remis au stagiaire pour chaque module
- * Travail en groupe pour favoriser les échanges et les débats entre les éducateurs
- * Observation de séance « cadres »
- * Mise en situation pédagogique à réaliser
- * Une évaluation formative



Principes des nouvelles formations



- * Abandon des précédents systèmes et appellations (Initiateur 1,2 et animateur Seniors)
- * 4 CFF mis en place (Certificat Fédéral de Football 1 à 4)
- * Chaque certificat est décomposé en 2 modules
- * 1 catégorie = 1 module
- * Module accessible séparément ou en bloc
- * L'éducateur peut entrer par le module de son choix
- * Pas d'obligation de certification

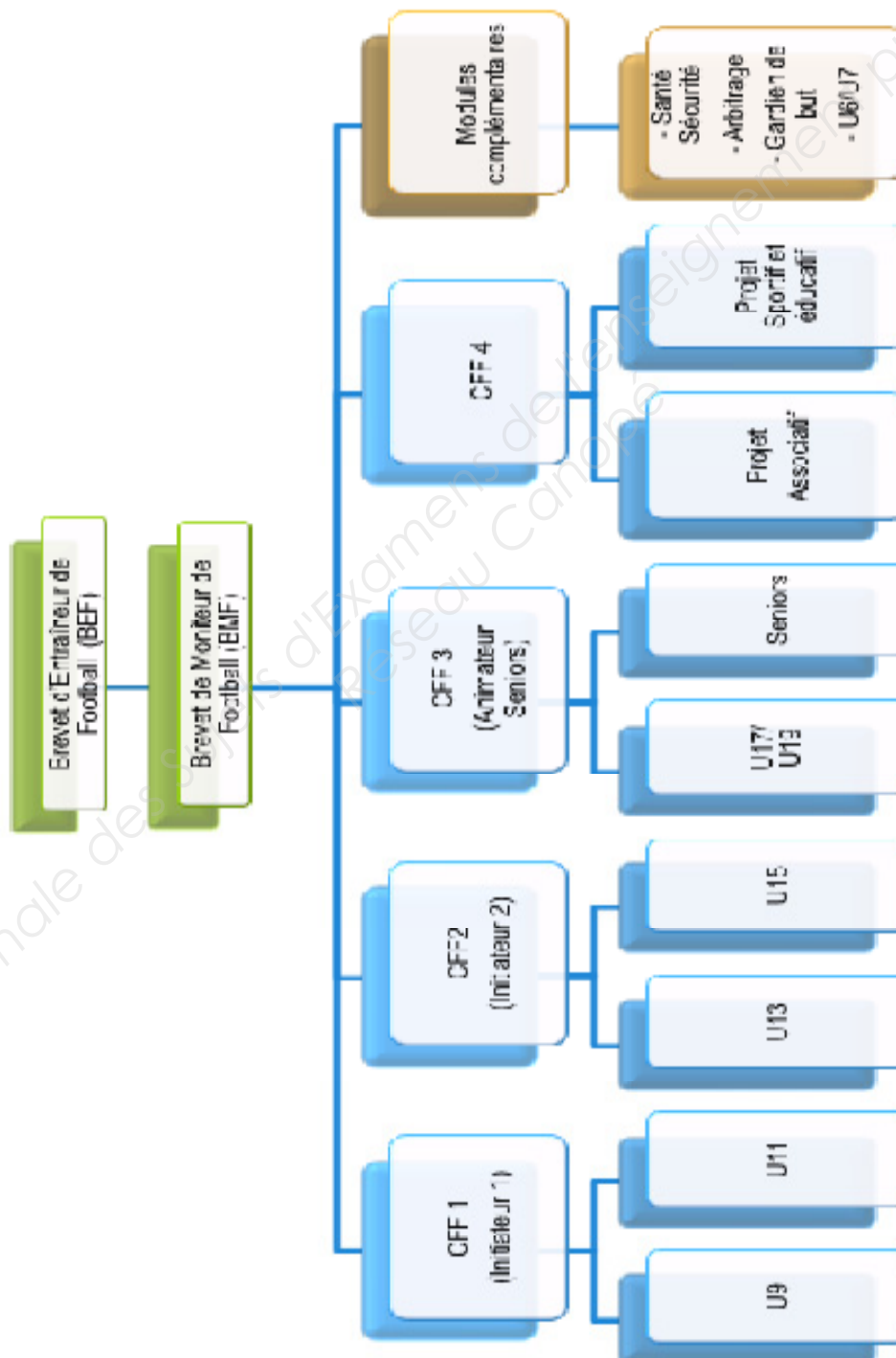


CAP MÉTIERS DU FOOTBALL

SUJET		Code : 50 335 01	
SESSION 2016	Epreuve : TÂCHES ADMINISTRATIVES ET COMMERCIALES	Durée : 2 heures	Page : 9/23
		Coef. : 2	

NE RIEN ÉCRIRE DANS CE CADRE

DOCUMENT 3 (Suite) : Extrait de la nouvelle architecture des formations



CAP MÉTIERS DU FOOTBALL			
SUJET	Epreuve : TÂCHES ADMINISTRATIVES ET COMMERCIALES	Code : 50 335 01	
SESSION 2016		Durée : 2 heures	Page : 10/23
		Coef. : 2	

NE RIEN ÉCRIRE DANS CE CADRE

DOCUMENT 4 : Formations envisagées et disponibilités des éducateurs(trices)


Éducateur (trice)	Nom du module	Disponibilité	Remarques
Olivier Bellare	CFF 1 – Module U9 CFF 1 – Module U11	<ul style="list-style-type: none"> • A partir de janvier 2017 	
Youssef Benali	CFF 3 – Module U17/19 CFF 3 – Module Seniors	<ul style="list-style-type: none"> • Uniquement pendant les vacances scolaires 	
Sofia Benela	CFF 1 – Module U9 CFF 1 – Module U11 CFF 2 – Module U13 CFF 2 – Module U15	<ul style="list-style-type: none"> • A partir du 01 octobre • A l'étranger la première quinzaine d'avril 2017 	Laisser au moins deux mois entre les formations du CFF1 et celles du CFF2
Djibril Cissoko	CFF 2 – Module U13 CFF 2 – Module U15	<ul style="list-style-type: none"> • Vacances de Noël et première quinzaine d'avril 	
Pedro Da Silva	CFF 4 – Projet Associatif CFF 4 – Projet Sportif	<ul style="list-style-type: none"> • Toute la saison 	
Olivia Malle	CFF 1 – Module U9 CFF 1 – Module U11	<ul style="list-style-type: none"> • Disponible qu'en octobre 2016 	
Fabrice Perceval	CFF 3 – Module U17/19 CFF 3 – Module Seniors	<ul style="list-style-type: none"> • Disponible jusqu'en décembre 2016 	
Noémie Silvoni	Module GB Module Futsal	<ul style="list-style-type: none"> • Toute la saison 	L'inscrire d'abord au module GB avant le module Futsal

CAP MÉTIERS DU FOOTBALL

SUJET	Epreuve : TÂCHES ADMINISTRATIVES ET COMMERCIALES	Code : 50 335 01	
SESSION 2016		Durée : 2 heures	Page : 11/23
		Coef. : 2	

NE RIEN ÉCRIRE DANS CE CADRE

DOCUMENT 5 : Tarifs des formations techniques 2016 / 2017 (<http://essonne.fff.fr>)

 Module	Tarif	Remarques
<ul style="list-style-type: none"> ◆ CFF 1 – Module U9 ◆ CFF 1 – Module U11 ◆ CFF 2 – Module U13 ◆ CFF 2 – Module U15 ◆ CFF 3 – Module U17/19 ◆ CFF 3 – Module Seniors ◆ CFF 4 – Projet Associatif ◆ CFF 4 – Projet Sportif 	96 euros (repas compris)	50€ non remboursés en cas d'absence du candidat
<ul style="list-style-type: none"> ◆ Arbitrage 	91 euros (repas compris)	
<ul style="list-style-type: none"> ◆ Santé sécurité 	96 euros (repas compris)	
<ul style="list-style-type: none"> ◆ Gardien de But 	96 euros (repas compris)	
<ul style="list-style-type: none"> ◆ Futsal 	43 euros (repas compris)	non remboursé en cas d'absence du candidat
<ul style="list-style-type: none"> ◆ Animateur Football en milieu Urbain 	96 euros (repas compris)	50€ non remboursés en cas d'absence
<ul style="list-style-type: none"> ◆ Certification CFF1 / CFF2 / CFF3 / CFF4 	13 euros (pour le repas) + 1 chèque de caution de 50€	Chèque de caution encaissé en cas d'absence



Formation gratuite pour les licenciées féminines (seuls les repas seront facturés, 26 € par module).

CAP MÉTIERS DU FOOTBALL			
SUJET	Epreuve : TÂCHES ADMINISTRATIVES ET COMMERCIALES	Code : 50 335 01	
SESSION 2016		Durée : 2 heures	Page : 12/23
		Coef. : 2	

NE RIEN ÉCRIRE DANS CE CADRE

DOCUMENT 6 : LA FFF FAIT LA PROMOTION DU FOOTBALL FÉMININ



La Fédération Française de Football (FFF) lance une campagne inédite, destinée à accompagner les femmes souhaitant occuper une place plus importante dans le football en tant que joueuses, arbitres, éducatrices et dirigeantes.

La campagne est articulée autour d'un mini-site, rattaché à celui de la Fédération fff.fr, qui propose des conseils et permet aux intéressés de s'engager concrètement en faveur du football féminin.

"Cette campagne de communication entre dans le cadre des efforts consentis par la Fédération pour la féminisation du football", déclare Pierre-Jean Golven, directeur de la communication de la FFF. "L'objectif est double : développer la pratique et donner aux femmes la place qui doit être la leur dans les fonctions de dirigeantes, d'arbitres et d'éducatrices".

L'initiative est soutenue par l'actrice et mannequin Adriana Karembeu, femme de l'ancien joueur Christian Karembeu. Des liens sur les sites des ligues et districts renvoient également vers le site de la campagne.

"Le football au féminin souffre pour le moment d'un manque de notoriété certain", déplore Adriana Karembeu. "Il existe depuis 40 ans et actuellement beaucoup de gens se battent pour son émergence. C'est un honneur d'avoir été choisie pour aider à faire découvrir ce trésor. C'est le sport collectif numéro 1 en Allemagne, aux Etats-Unis, dans les pays nordiques... Alors pourquoi pas en France ?"

Des kits de promotion composés de posters, de stickers, de cartes postales et d'un panneau grandeur nature de l'ambassadrice ont été distribués aux clubs de D1 et D2 féminines, ainsi qu'aux ligues et aux districts. Un DVD est également en préparation.

En outre, un partenariat a été conclu avec le site internet aufeminin.com, qui consacre un dossier spécial sur le « Football au Féminin » comprenant les visuels promotionnels, des articles, des enquêtes, un jeu concours et des interviews de divers professionnels et acteurs du monde du football.

Source: www.uefa.com

CAP MÉTIERS DU FOOTBALL			
SUJET	Epreuve : TÂCHES ADMINISTRATIVES ET COMMERCIALES	Code : 50 335 01	
SESSION 2016		Durée : 2 heures	Page :
		Coef. : 2	13/23

NE RIEN ÉCRIRE DANS CE CADRE

DOCUMENT 7 : Consignes pour la réalisation de l'affiche

Cette affiche doit s'adresser aux filles et les inciter à participer à des entraînements à la rentrée... Deux séances d'entraînement gratuites seront proposées à l'essai avant l'inscription définitive : les mercredis 21 et 28 septembre 2016.

Les affiches devront préciser les coordonnées du club ainsi que les heures d'entraînement :

- Filles de 5 à 7 ans : de 13h à 14h30
- Filles de 8 à 10 ans : de 14h30 à 16h
- Filles de 11 à 13 ans : de 16h à 17h30
- Filles de 15 à 17 ans : de 17h30 à 19h

CAP MÉTIERS DU FOOTBALL			
SUJET	Epreuve : TÂCHES ADMINISTRATIVES ET COMMERCIALES	Code : 50 335 01	
SESSION 2016		Durée : 2 heures	Page :
		Coef. : 2	14/23

NE RIEN ÉCRIRE DANS CE CADRE

ANNEXE A : Analyse de l'effectif global du club (saison 2015-2016)

Effectif total du Club	Effectif masculin	Effectif féminin	Part de l'effectif féminin du club (en %) *	Part de l'effectif féminin moyen en France (en %)
700		35		4%
Commentaires				

* arrondir à deux décimales

ANNEXE B : Évolution de l'effectif féminin du club

Catégories	Effectif féminin saison 2014-2015	Effectif féminin saison 2015-2016	Taux d'évolution entre 2014-2015 et 2015-2016 (en %) *	Prévisionnel de l'effectif féminin saison 2016-2017 **
École de foot	8	18		
U15 F	5	8	+ 60%	11
U17 F	5	6	+ 20%	8
U19 F	4	3	- 25%	4
Total	22	35		

* arrondir à deux décimales

** arrondir à l'entier supérieur

Détail de la ligne « École de Foot » :

(1) Taux d'évolution :

(2) Prévision effectif pour la saison 2016 / 2017 :

CAP MÉTIERS DU FOOTBALL			
SUJET	Epreuve : TÂCHES ADMINISTRATIVES ET COMMERCIALES	Code : 50 335 01	
SESSION 2016		Durée : 2 heures	Page :
		Coef. : 2	15/23

NE RIEN ÉCRIRE DANS CE CADRE

ANNEXE C : Analyse de l'effectif féminin du club

Catégories	Commentaires
École de foot	
U15F	
U17F	
U19F	
Toutes catégories confondues	

ANNEXE D : Facteurs de l'évolution des effectifs féminins

Facteur favorable	Facteur défavorable

CAP MÉTIERS DU FOOTBALL			
SUJET	Epreuve : TÂCHES ADMINISTRATIVES ET COMMERCIALES	Code : 50 335 01	
SESSION 2016		Durée : 2 heures	Page :
		Coef. : 2	16/23

NE RIEN ECRIRE DANS CE CADRE

ANNEXE E : Planning District 91 / Calendrier des formations 2^{ème} semestre 2016

Octobre 2016		Novembre 2016		Décembre 2016		Janvier 2017	
Module	Nom des éducateurs	Module	Nom des éducateurs	Module	Nom des éducateurs	Module	Nom des éducateurs
1							
2							
3							
4	CFF 3 Module U17/U19	Formation complète					
5							
6							
7							
8							
9							
10							
11							
12							
13							
14							
15							
16							
17							
18							
19							
20	CFF1 Module U9						
21							
22							
23							
24	Module Futsal	Formation complète					
25							
26							
27	CFF1 Module U11						
28							
29							
30							
31							

ANNEXE E : Planning District 91 / Calendrier des formations 1^{er} semestre 2017

Février 2017			Mars 2017			Avril 2017			Mai 2017		
	Module	Nom des éducateurs		Module	Nom des éducateurs		Module	Nom des éducateurs		Module	Nom des éducateurs
1			1			1			1		
2			2			2			2		
3			3	Module GB		3	CFF 2 Module U13		3	Module Santé Sécurité	
4			4			4			4		
5			5			5			5		
6	CFF 2 Module U13		6	CFF 2 Module U15		6	CFF 2 Module U15		6		
7			7			7			7		
8			8			8			8		
9			9			9			9		
10			10			10			10		
11			11			11	CFF 3 Module Seniors		11		
12			12			12			12		
13			13			13			13		
14	CFF 1 Module U9		14	CFF 1 Module U11		14			14		
15			15			15			15		
16			16			16			16		
17			17			17			17		
18			18			18			18		
19			19			19			19	Module Santé Sécurité	
20			20			20			20		
21	CFF 3 Module Seniors		21			21			21		
22	V A C A		22			22	V A C A		22	Module GB	
23	C A N		23			23			23		
24	A N C E		24			24			24		
25	S E S		25			25	Module Arbitrage		25	Module Futsal	
26			26			26			26		
27			27			27			27		
28			28			28			28		
29			29			29			29		
30			30			30			30		
31			31	CFF 3 Module U17/U19		31			31		

NE RIEN ECRIRE DANS CE CADRE

NE RIEN ÉCRIRE DANS LE CADRE

ANNEXE F : Plan de formation 2016 / 2017 de Sofia BENALA

Identification

Nom : BENELA

Prénom : Sofia

Date de naissance : 02/04/1996

Sexe : Homme Femme

Adresse : Bât B – Avenue du Stade

Code Postal : 91120

Portable : 0708091010

Ville : Palaiseau

Mail : benala@gmail.com

Catégorie en charge : Féminines

Nb entraînement / Semaine : 2

Le parcours de formation du stagiaire

Proposition de parcours	Nom du module	Dates	Lieux
CFF 1	U9		
CFF 1	U11		
CFF 2	U13		
CFF 2	U15		

CAP METIERS DU FOOTBALL

SUJET	Epreuve : TÂCHES ADMINISTRATIVES ET COMMERCIALES	Code : 50 335 01	
SESSION 2016		Durée : 2 heures	Page : 19/23
		Coef. : 2	

NE RIEN ÉCRIRE DANS LE CADRE

ANNEXE G : Budget prévisionnel du volet formation pour la saison 2016-2017

Nom de l'éducateur	Module suivi	Prix du module (repas compris)	Total
Olivier BELLARE	<i>CFF 1 – Module U9</i>		
	<i>CFF 1 – Module U11</i>		
Youssef BENALI	<i>CFF 3 – Module U17/19</i>		
	<i>CFF 3 – Module Seniors</i>		
Sofia BENELA	<i>CFF 1 – Module U9</i>		
	<i>CFF 1 – Module U11</i>		
	<i>CFF 2 – Module U13</i>		
	<i>CFF 2 – Module U15</i>		
Djibril CISSOKO	<i>CFF 2 – Module U13</i>		
	<i>CFF 2 – Module U15</i>		
Pedro DA SILVA	<i>CFF 4 – Projet Associatif</i>		
	<i>CFF 4 – Projet Sportif</i>		
Olivia MALLE	<i>CFF 1 – Module U9</i>		
	<i>CFF 1 – Module U11</i>		
Fabrice PERCEVAL	<i>CFF 3 – Module U17/19</i>		
	<i>CFF 3 – Module Seniors</i>		
Noémie SILVONI	<i>Module GB</i>		
	<i>Module Futsal</i>		
Total			

CAP METIERS DU FOOTBALL			
SUJET	Epreuve : TÂCHES ADMINISTRATIVES ET COMMERCIALES	Code : 50 335 01	
SESSION 2016		Durée : 2 heures	Page :
		Coef. : 2	20/23

NE RIEN ÉCRIRE DANS LE CADRE

ANNEXE H : Intérêts de se former

◆
◆
◆

ANNEXE I : Les moyens/supports mis en œuvre par la FFF

◆
◆
◆

ANNEXE J : Propositions d'actions à mettre en œuvre par le club

Actions	Justification
◆	
◆	
◆	

NE RIEN ÉCRIRE DANS LE CADRE

ANNEXE K : Affiche



CAP METIERS DU FOOTBALL

SUJET	Epreuve : TÂCHES ADMINISTRATIVES ET COMMERCIALES	Code : 50 335 01	
SESSION 2016		Durée : 2 heures	Page : 22/23
		Coef. : 2	

NE RIEN ÉCRIRE DANS LE CADRE

ANNEXE L : Lieux d'affichage

Lieux	Justification
◆	
◆	
◆	

CAP METIERS DU FOOTBALL

SUJET	Epreuve : TÂCHES ADMINISTRATIVES ET COMMERCIALES	Code : 50 335 01	
SESSION 2016		Durée : 2 heures	Page : 23/23
		Coef. : 2	