



**LE RÉSEAU DE CRÉATION
ET D'ACCOMPAGNEMENT PÉDAGOGIQUES**

**Ce document a été mis en ligne par le Réseau Canopé
pour la Base Nationale des Sujets d'Examens de l'enseignement professionnel.**

Ce fichier numérique ne peut être reproduit, représenté, adapté ou traduit sans autorisation.

À COMPLETER

Nom du/de la candidat/e :

Prénom du/de la candidat/e :

N° de candidat/e :

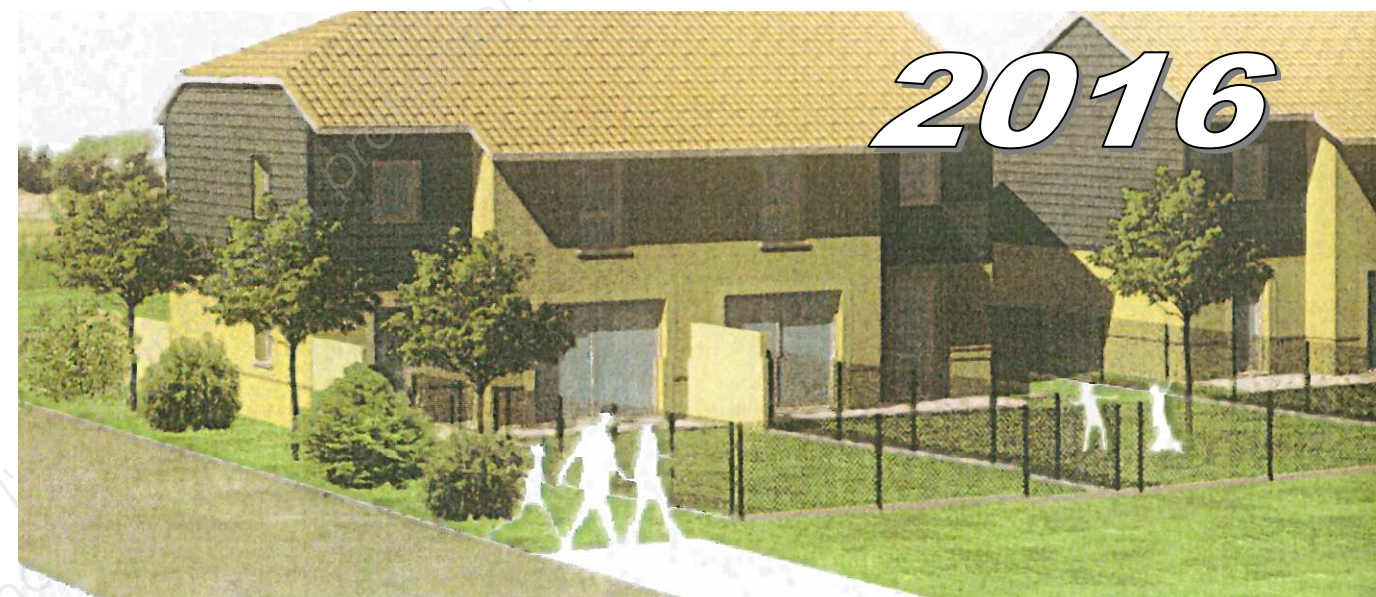
Ce dossier ressources est commun aux épreuves EP1 et EP2.

Ce dossier est à remettre aux surveillant/e/s à l'issue des épreuves EP1 et EP2.

Stocké dans le centre d'examen, il sera redistribué au/à la candidat/e au début de l'épreuve suivante.

Brevet d'études professionnelles ÉTUDES DU BÂTIMENT

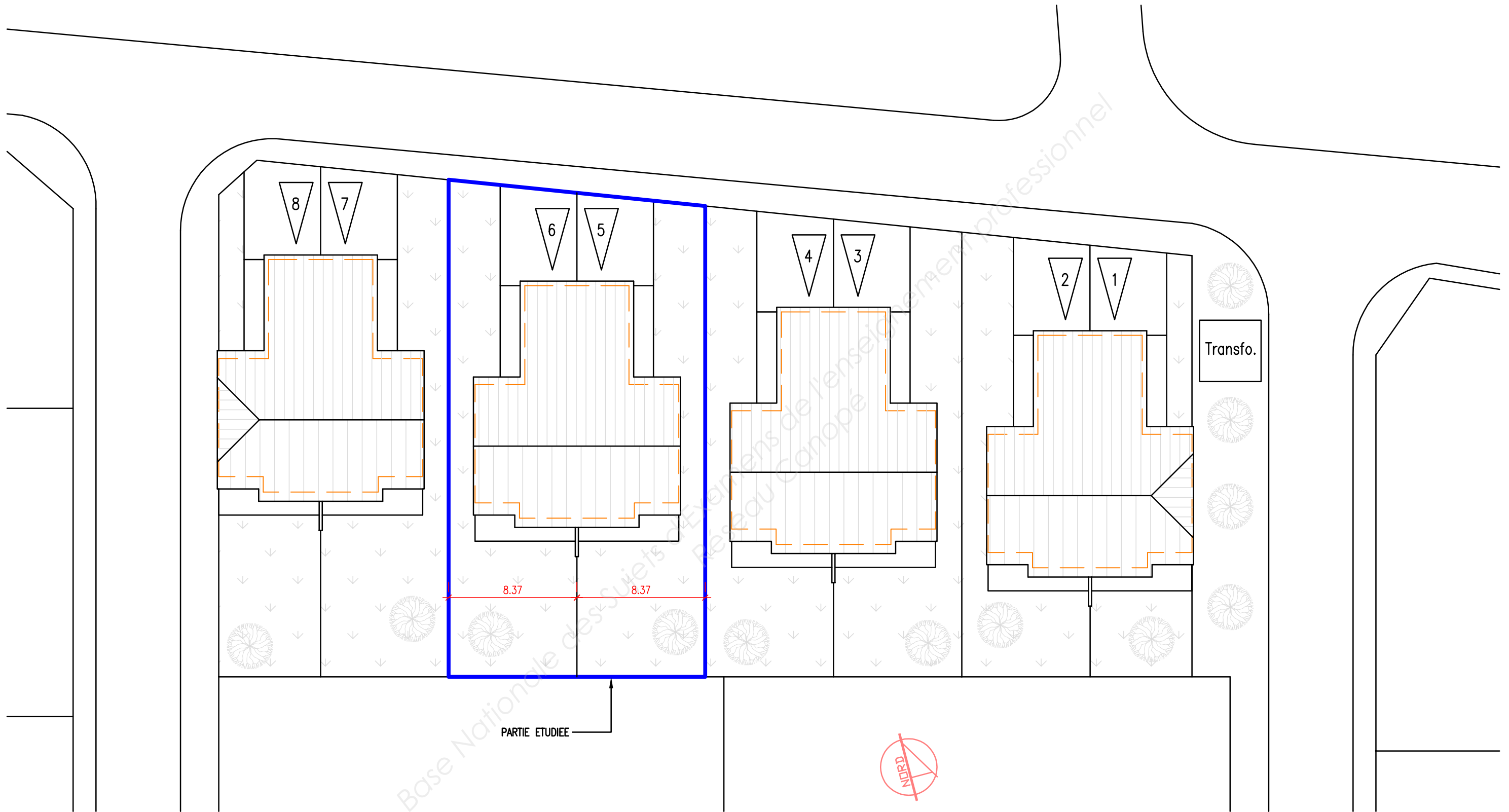
Session



DOSSIER DE BASE

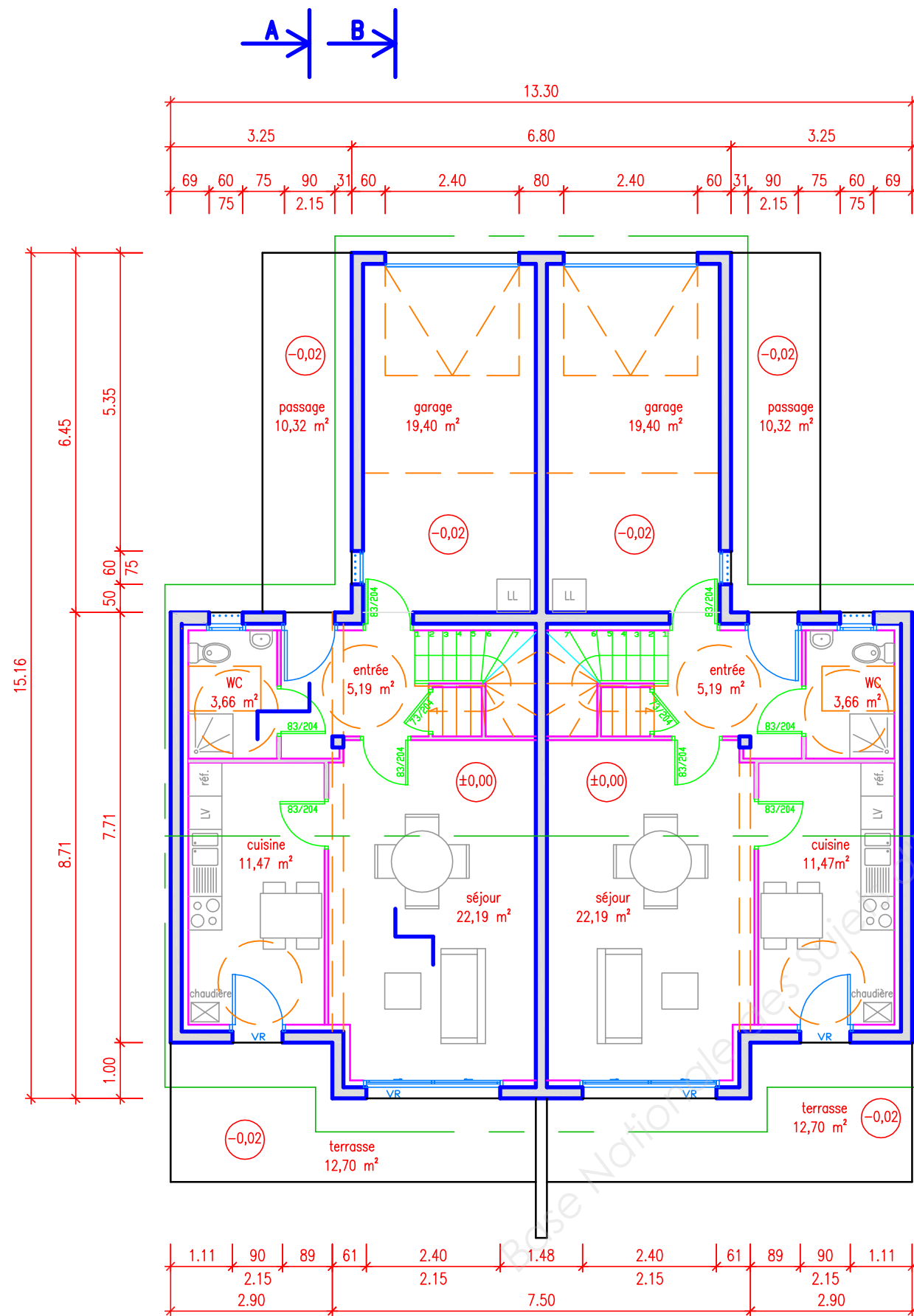
SOMMAIRE	Documents papier	Documents numériques
DOCUMENTS GRAPHIQUES	Pages DG1 à DG5	
PIÈCES ÉCRITES		PE1aPE3.pdf

Brevet d'études professionnelles ÉTUDES DU BÂTIMENT	CONSTRUCTION DE 8 LOGEMENTS - BORDÈRES / ÉCHEZ	
	ÉPREUVES EP1 - ÉPREUVE EP2	DOSSIER DE BASE
Session 2016		1 / 6

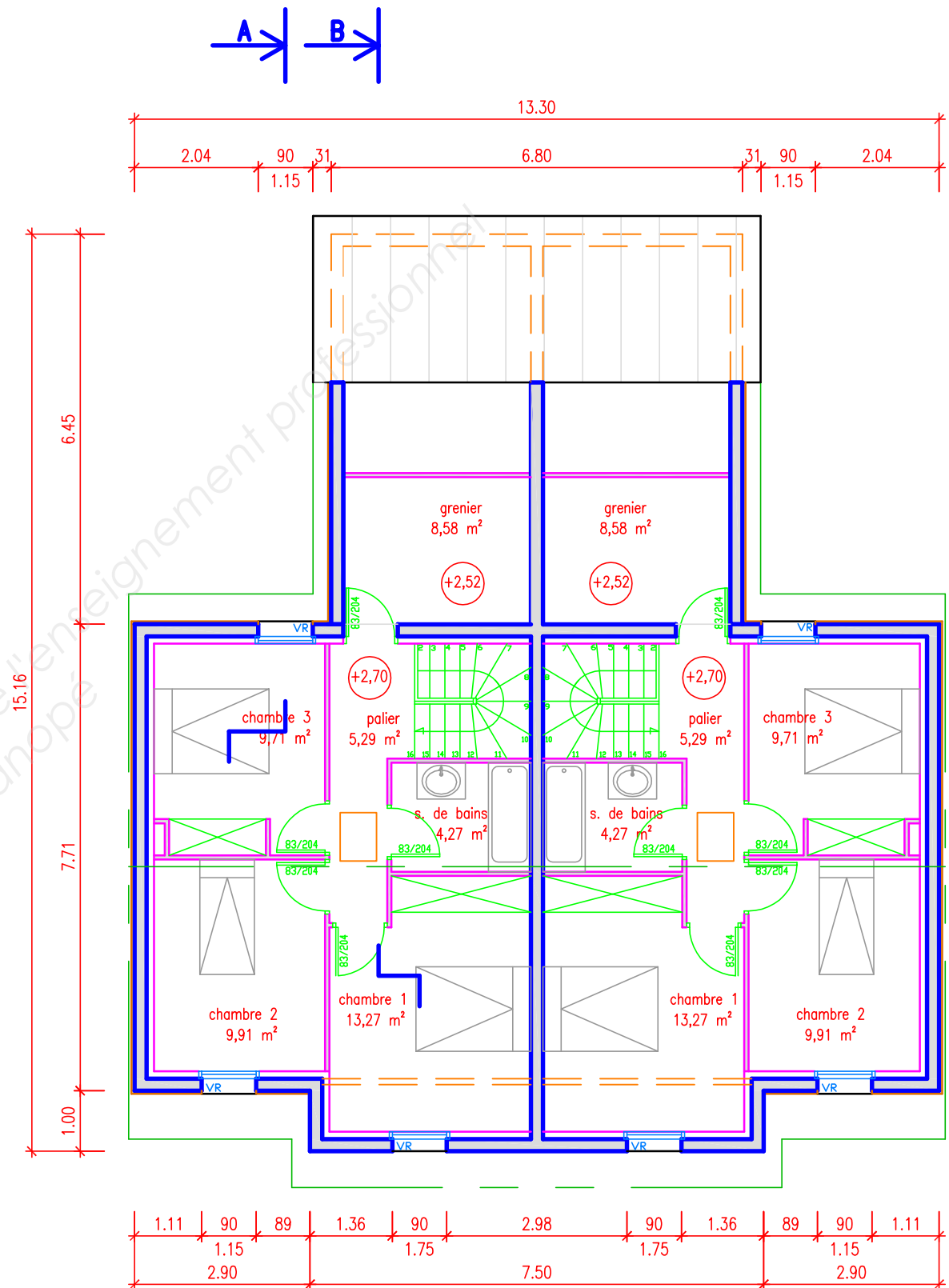


DG 1

Brevet d'études professionnelles ÉTUDES DU BÂTIMENT Session 2016	CONSTRUCTION DE 8 LOGEMENTS - BORDÈRES / ÉCHEZ	
	ÉPREUVES EP1 - ÉPREUVE EP2	DOSSIER DE BASE 2 / 6



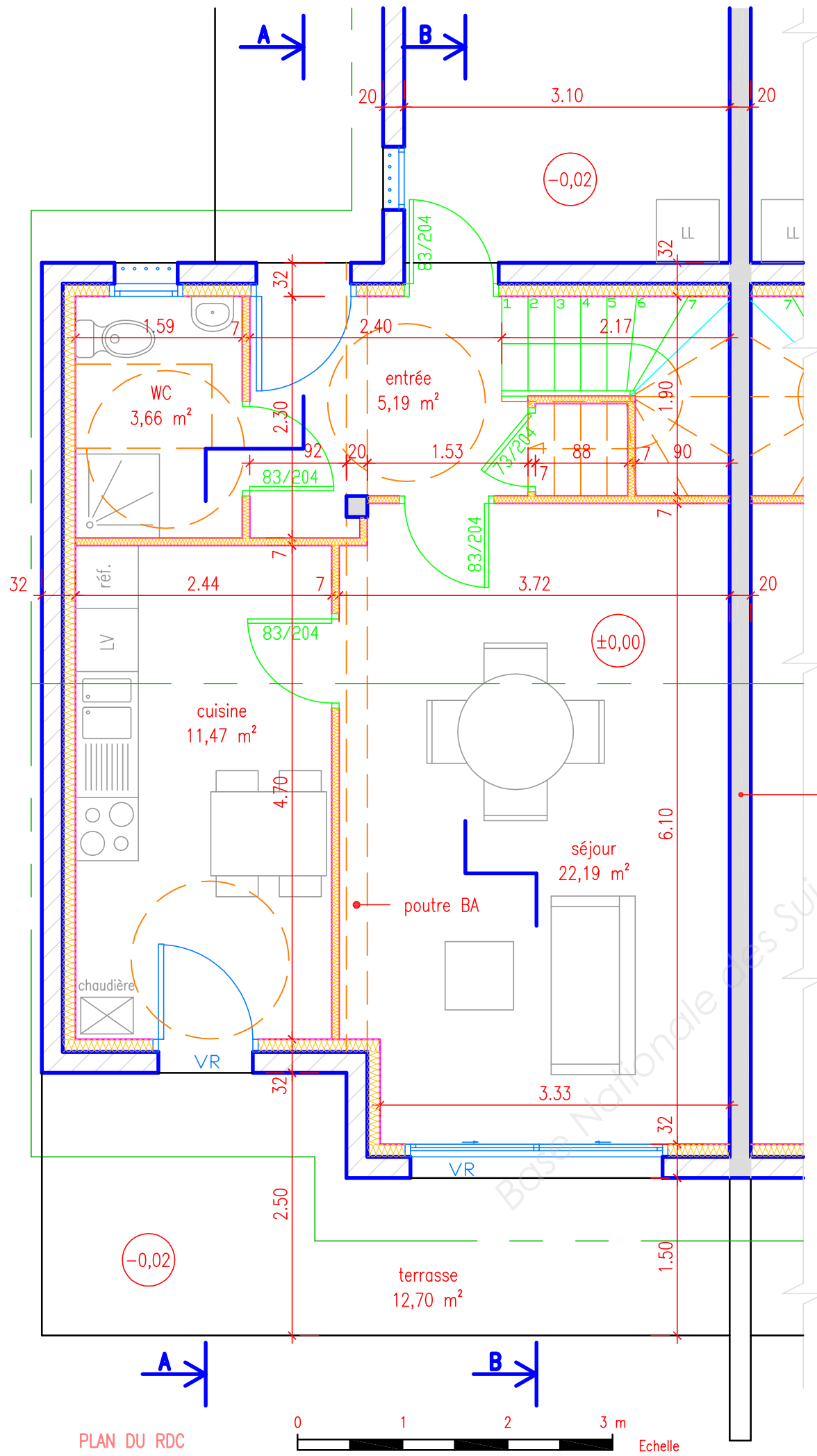
PLAN DU RDC



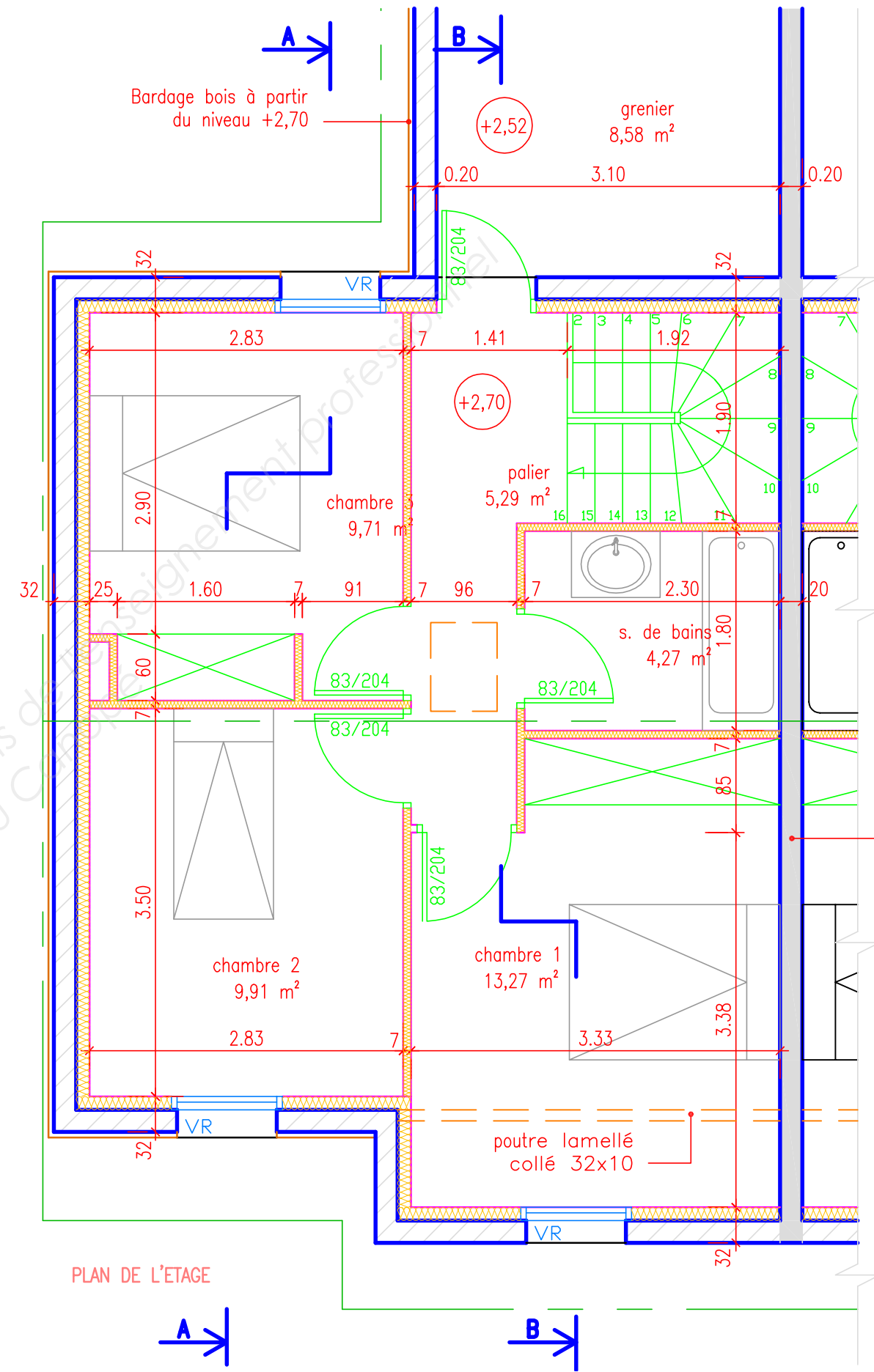
PLAN DE L'ETAGE

DG 2

Brevet d'études professionnelles ÉTUDES DU BÂTIMENT	CONSTRUCTION DE 8 LOGEMENTS - BORDÈRES / ÉCHEZ	
	ÉPREUVES EP1 - ÉPREUVE EP2	DOSSIER DE BASE
Session 2016		3 / 6



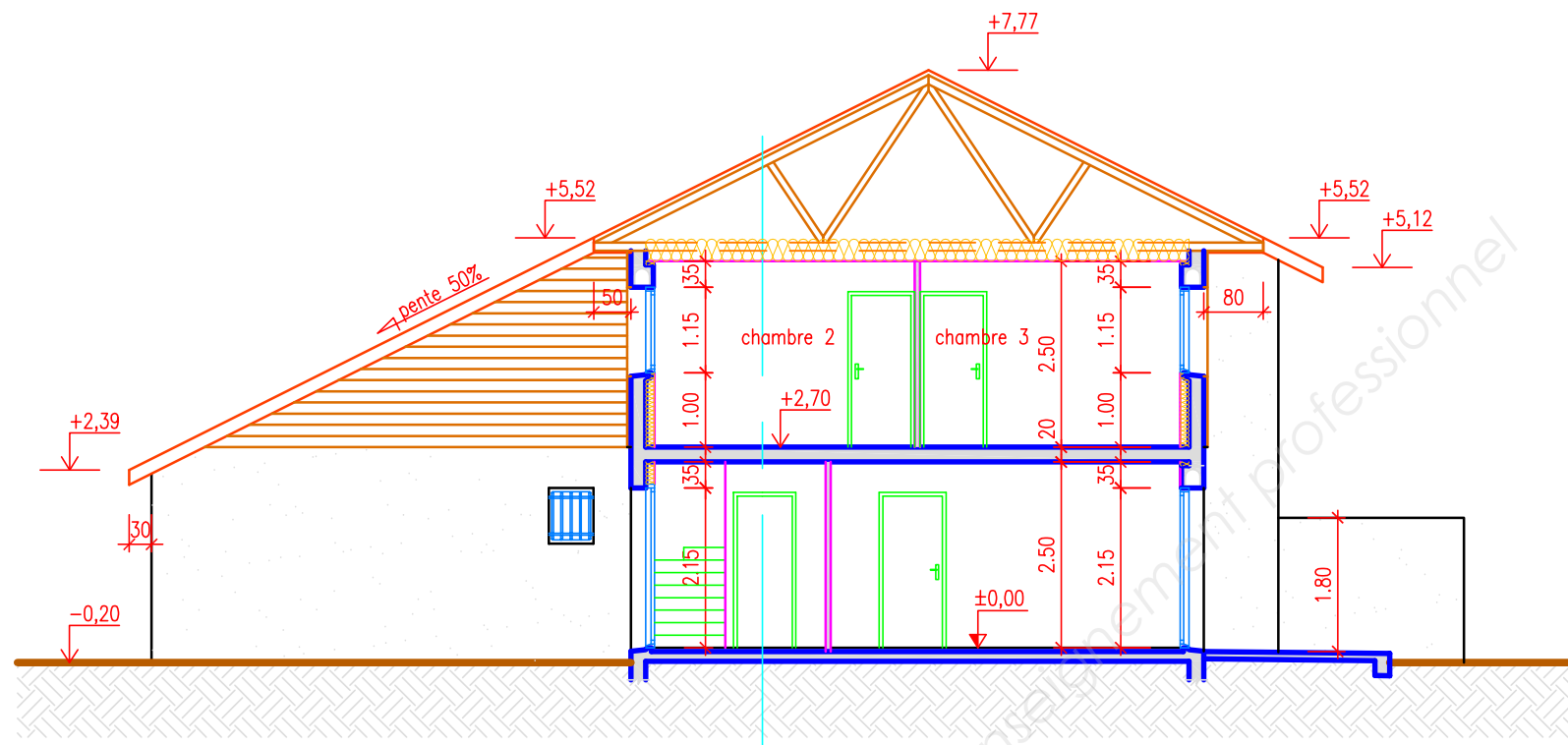
PLAN DU RDC



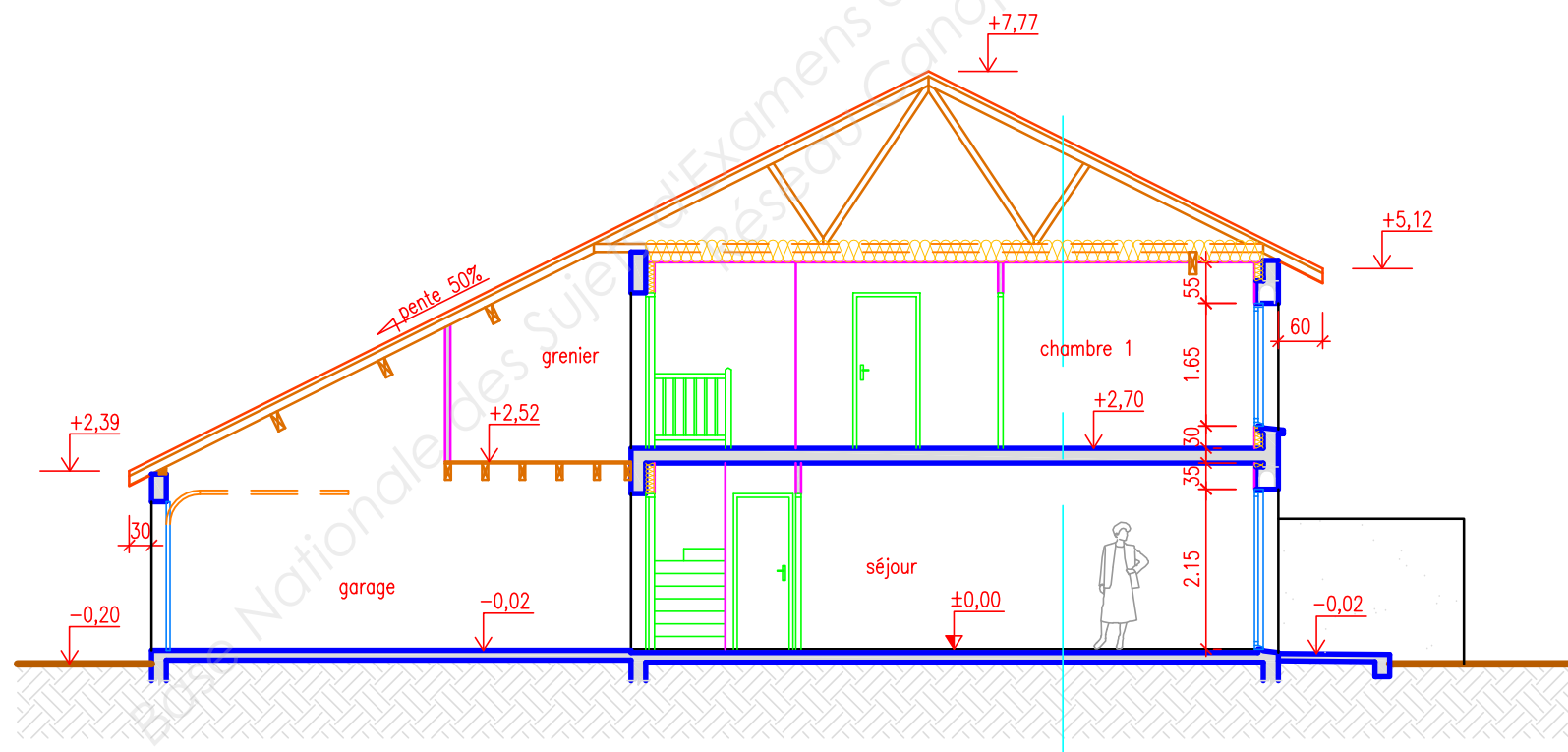
PLAN DE L'ETAGE

DG 3

Brevet d'études professionnelles ÉTUDES DU BÂTIMENT Session 2016	CONSTRUCTION DE 8 LOGEMENTS - BORDÈRES / ÉCHEZ	
	ÉPREUVES EP1 - ÉPREUVE EP2	DOSSIER DE BASE 4 / 6



COUPE A

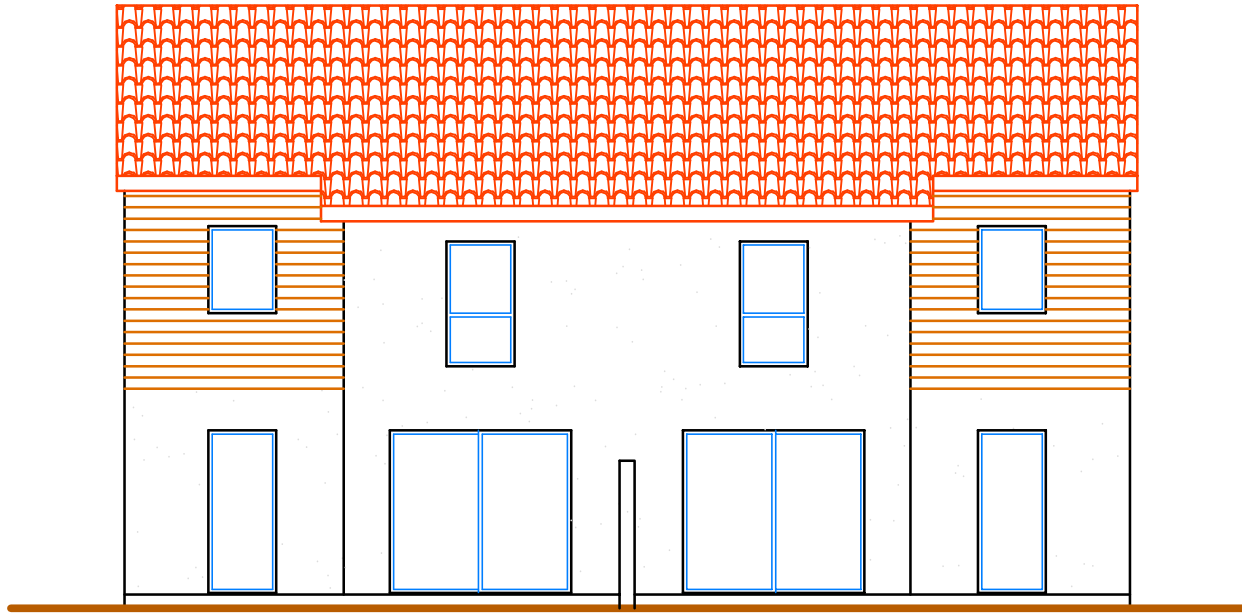


COUPE B

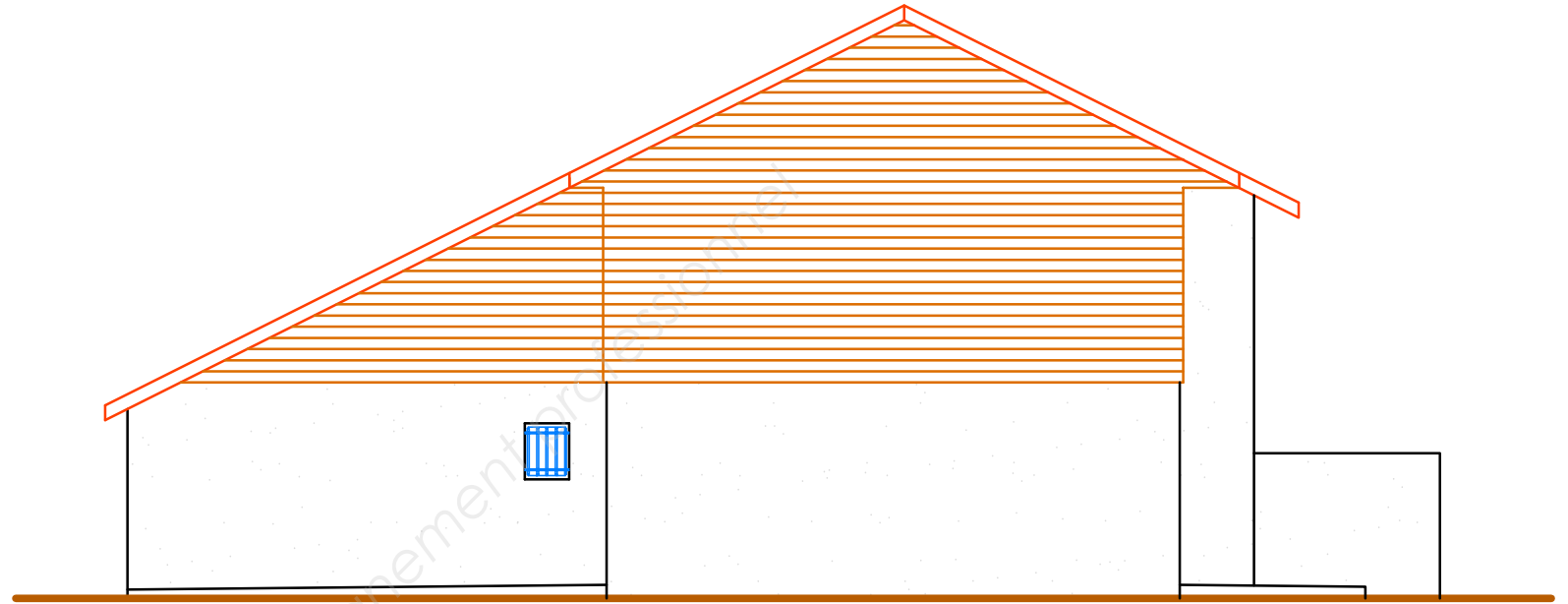


DG 4

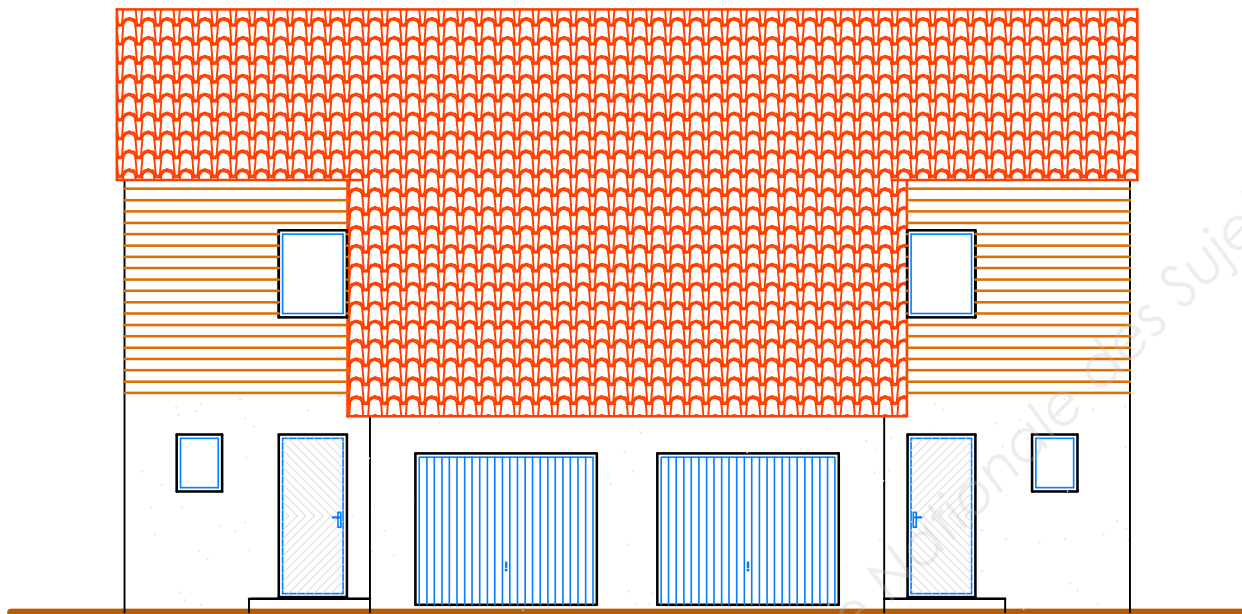
Brevet d'études professionnelles ÉTUDES DU BÂTIMENT Session 2016	CONSTRUCTION DE 8 LOGEMENTS - BORDÈRES / ÉCHEZ	
	ÉPREUVES EP1 - ÉPREUVE EP2	DOSSIER DE BASE
	5 / 6	



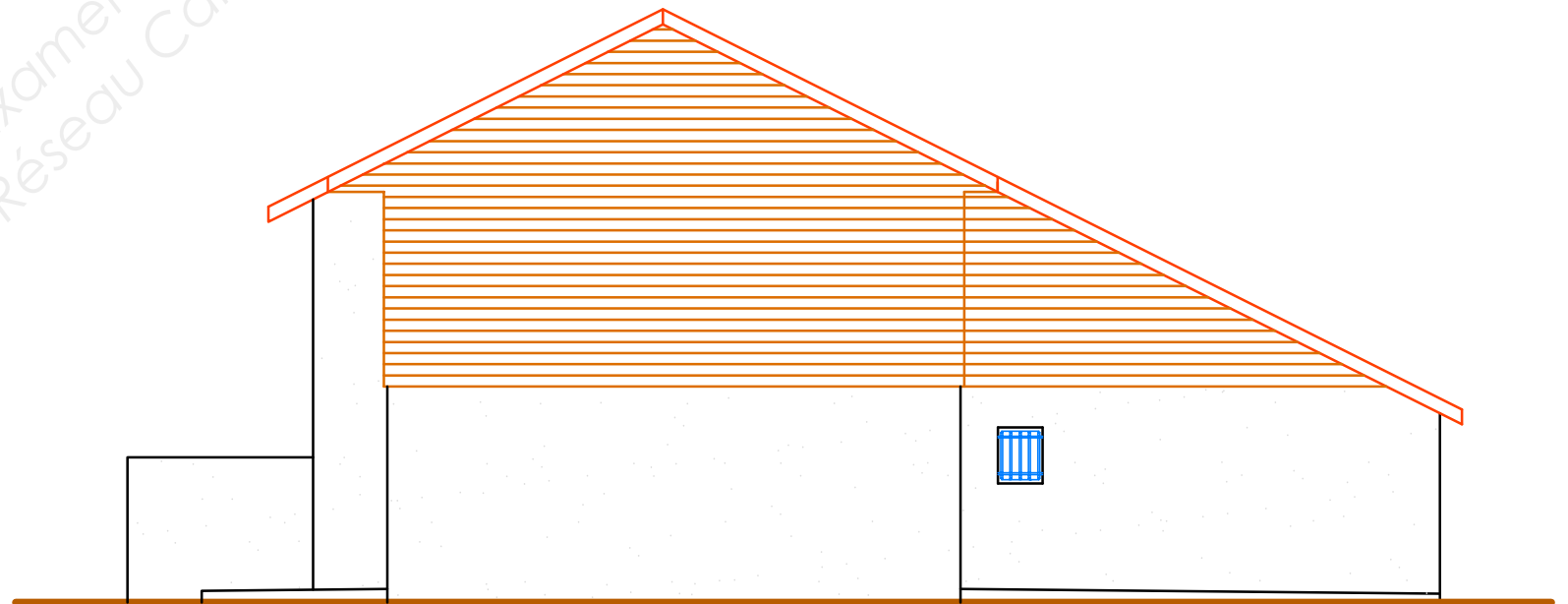
FACADE SUD



FACADE OUEST



FACADE NORD



FACADE EST



DG 5

Brevet d'études professionnelles ÉTUDES DU BÂTIMENT	CONSTRUCTION DE 8 LOGEMENTS - BORDÈRES / ÉCHEZ	
	ÉPREUVES EP1 - ÉPREUVE EP2	DOSSIER DE BASE
Session 2016		6 / 6