



**LE RÉSEAU DE CRÉATION
ET D'ACCOMPAGNEMENT PÉDAGOGIQUES**

**Ce document a été mis en ligne par le Réseau Canopé
pour la Base Nationale des Sujets d'Examens de l'enseignement professionnel.**

Ce fichier numérique ne peut être reproduit, représenté, adapté ou traduit sans autorisation.

Brevet d'Etudes Professionnelles

AMENAGEMENT - FINITION

Session 2016

EP1 : Préparation de travaux

Durée : 3 Heures

Coefficient : 4

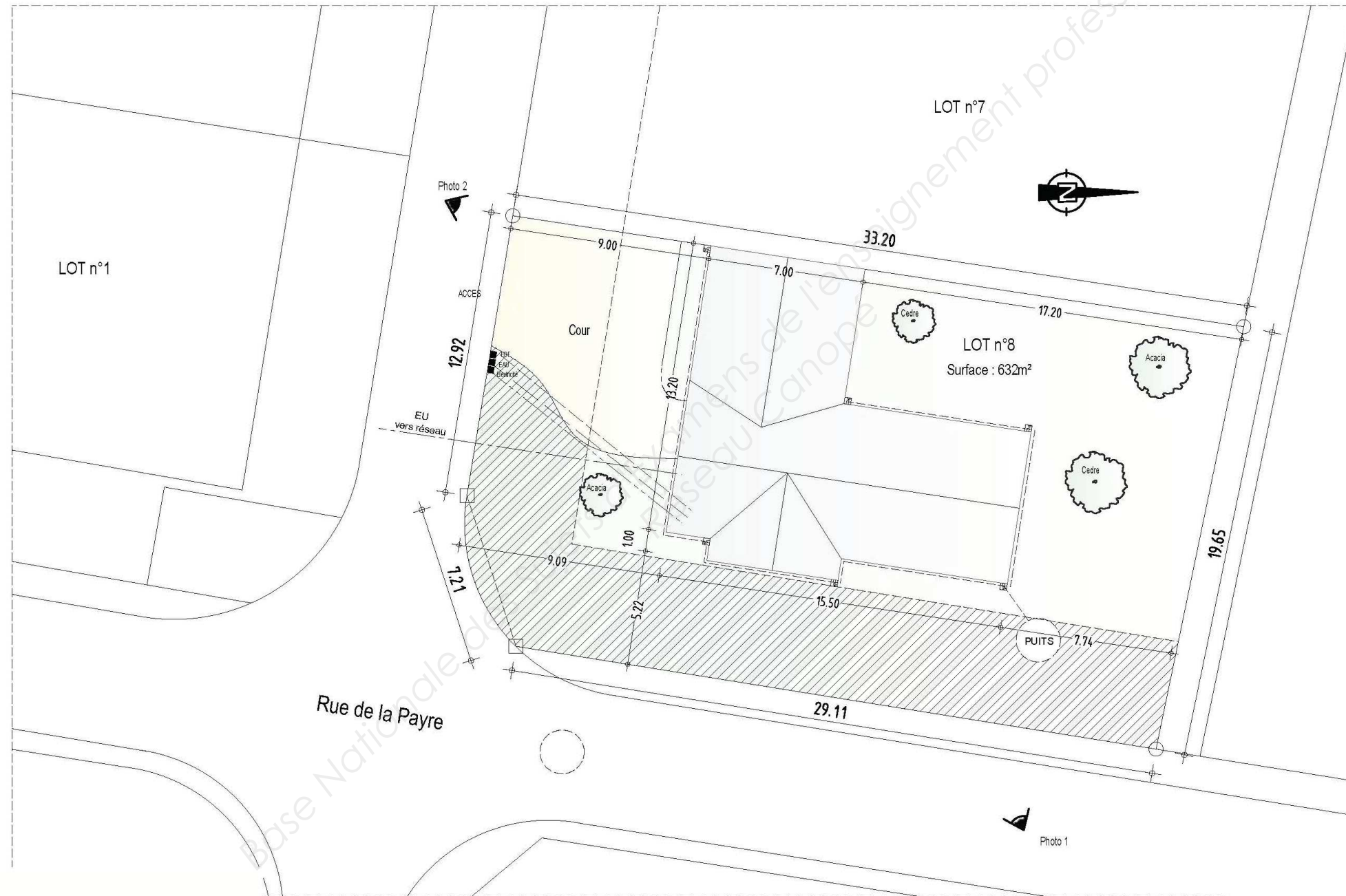
DOSSIER TECHNIQUE

SOMMAIRE

Page de garde	D.T. 1 / 11
Plan de masse	D.T. 2 / 11
Façade N° 1 - Façade N° 2 - Façade N° 3 - Façade N° 4	D.T. 3 / 11
Vue en plan du soubassement	D.T. 4 / 11
Vue en plan du rez-de-chaussée	D.T. 5 / 11
Vue en plan de l'étage	D.T. 6 / 11
Coupe A - A	D.T. 7 / 11
Coupe B - B	D.T. 8 / 11
Coupe C - C	D.T. 9 / 11
Extraits du C.C.T.P. : Lot N° 3 - Lot N° 8	D.T. 10 / 11
Extraits du C.C.T.P. : Lot N° 8 - Lot N° 9 - Lot N° 10	D.T. 11 / 11

BEP AMENAGEMENT - FINITION	Code :	Session 2016	DOSSIER TECHNIQUE
EPREUVE EP1 - PRÉPARATION DE TRAVAUX	Durée : 3H00	Coefficient : 4	D.T. 1 / 11

PLAN DE MASSE

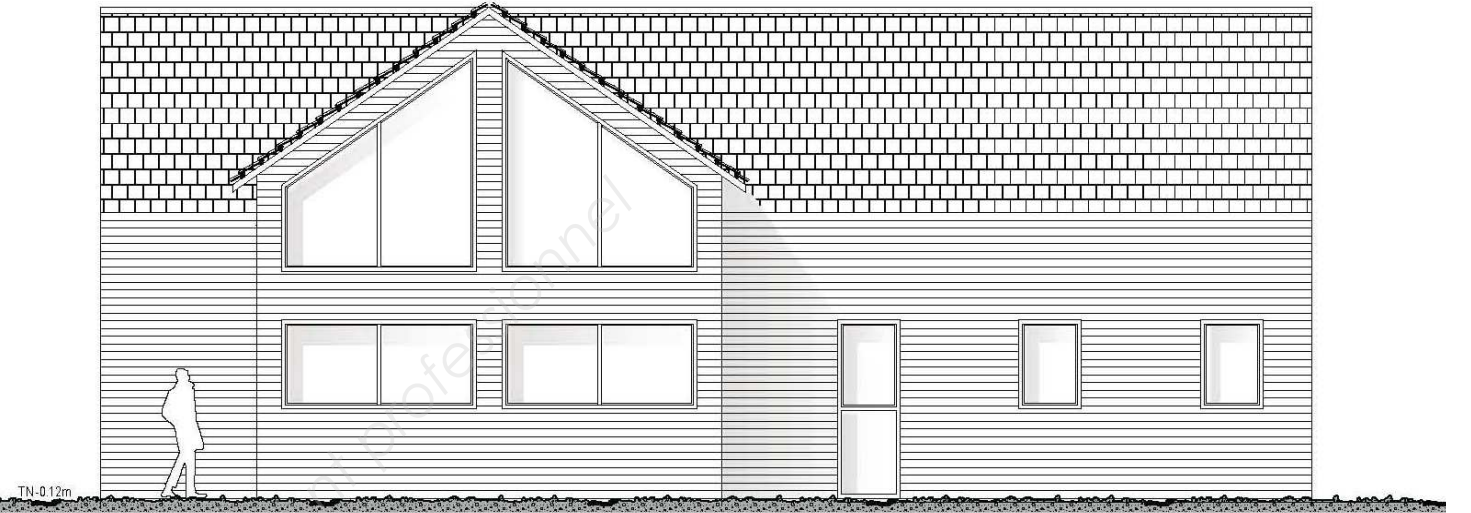


Plan sans échelle

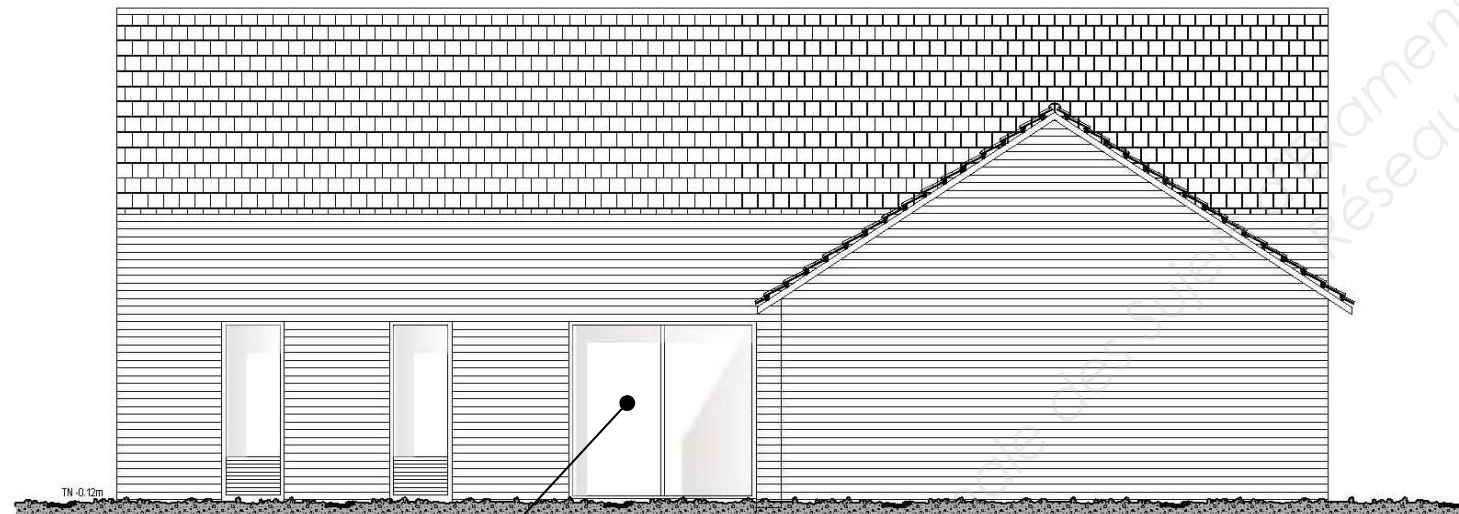
BEP AMENAGEMENT - FINITION	Code :	Session 2016	DOSSIER TECHNIQUE
EPREUVE EP1 - PRÉPARATION DE TRAVAUX	Durée : 3H00	Coefficient : 4	D.T. 2 / 11



FACADE N°1



FACADE N°2



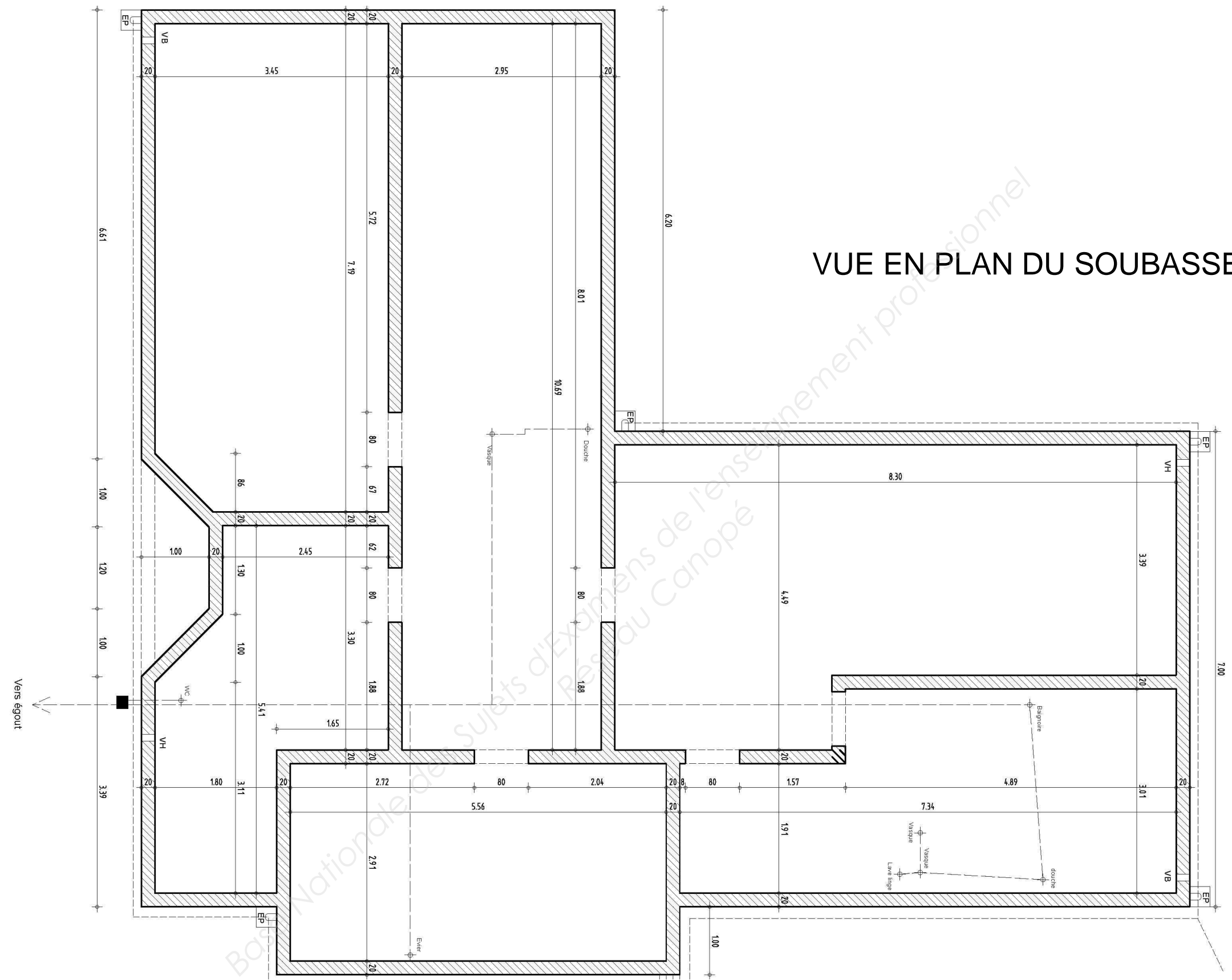
Z

FACADE N°3



FACADE N°4

BEP AMENAGEMENT - FINITION	Code :	Session 2016	DOSSIER TECHNIQUE
EPREUVE EP1 - PRÉPARATION DE TRAVAUX	Durée : 3H00	Coefficient : 4	D.T. 3 / 11



BEP AMENAGEMENT - FINITION

Code :

Session 2016

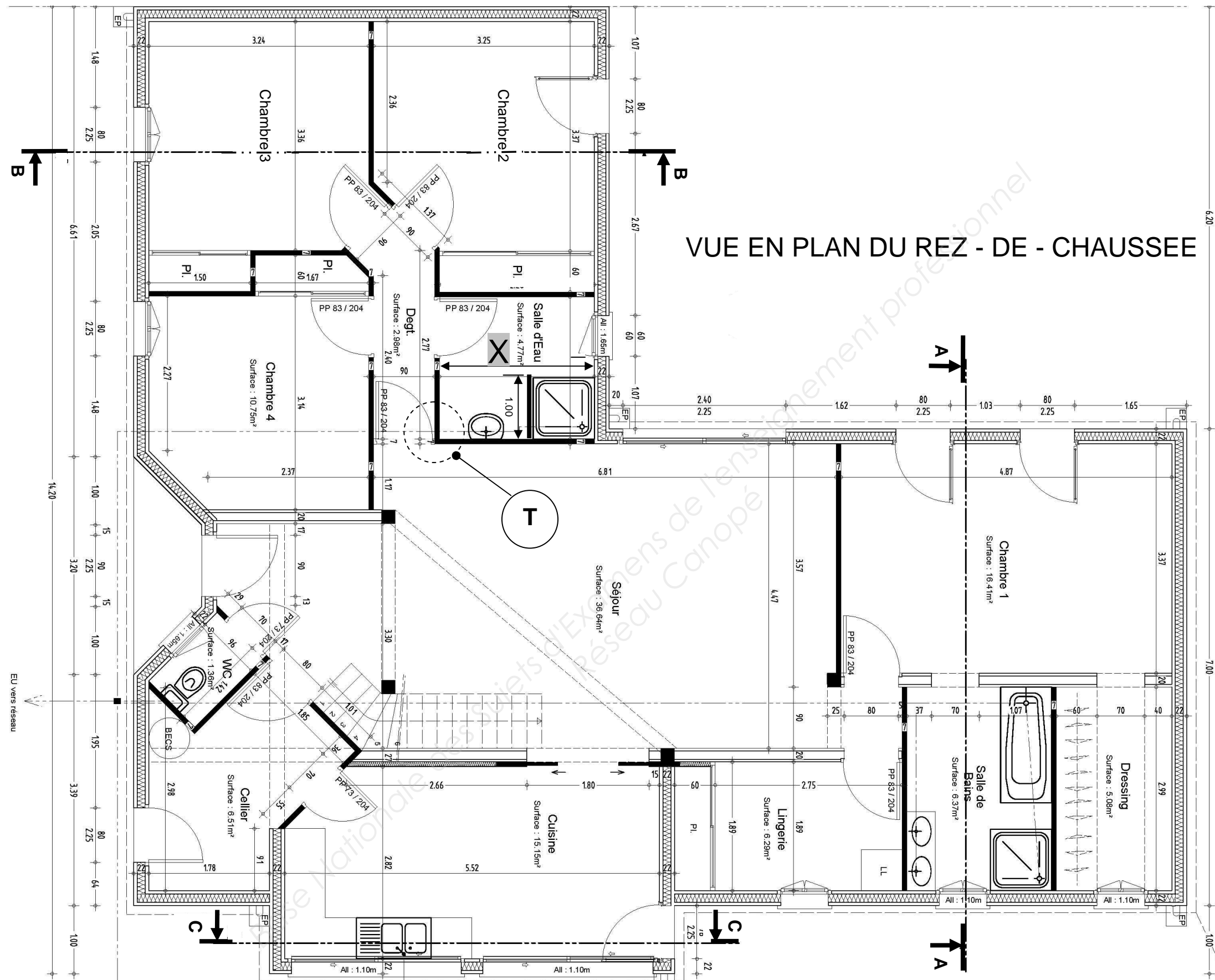
DOSSIER TECHNIQUE

EPREUVE EP1 - PRÉPARATION DE TRAVAUX

Durée : 3H00

Coefficient : 4

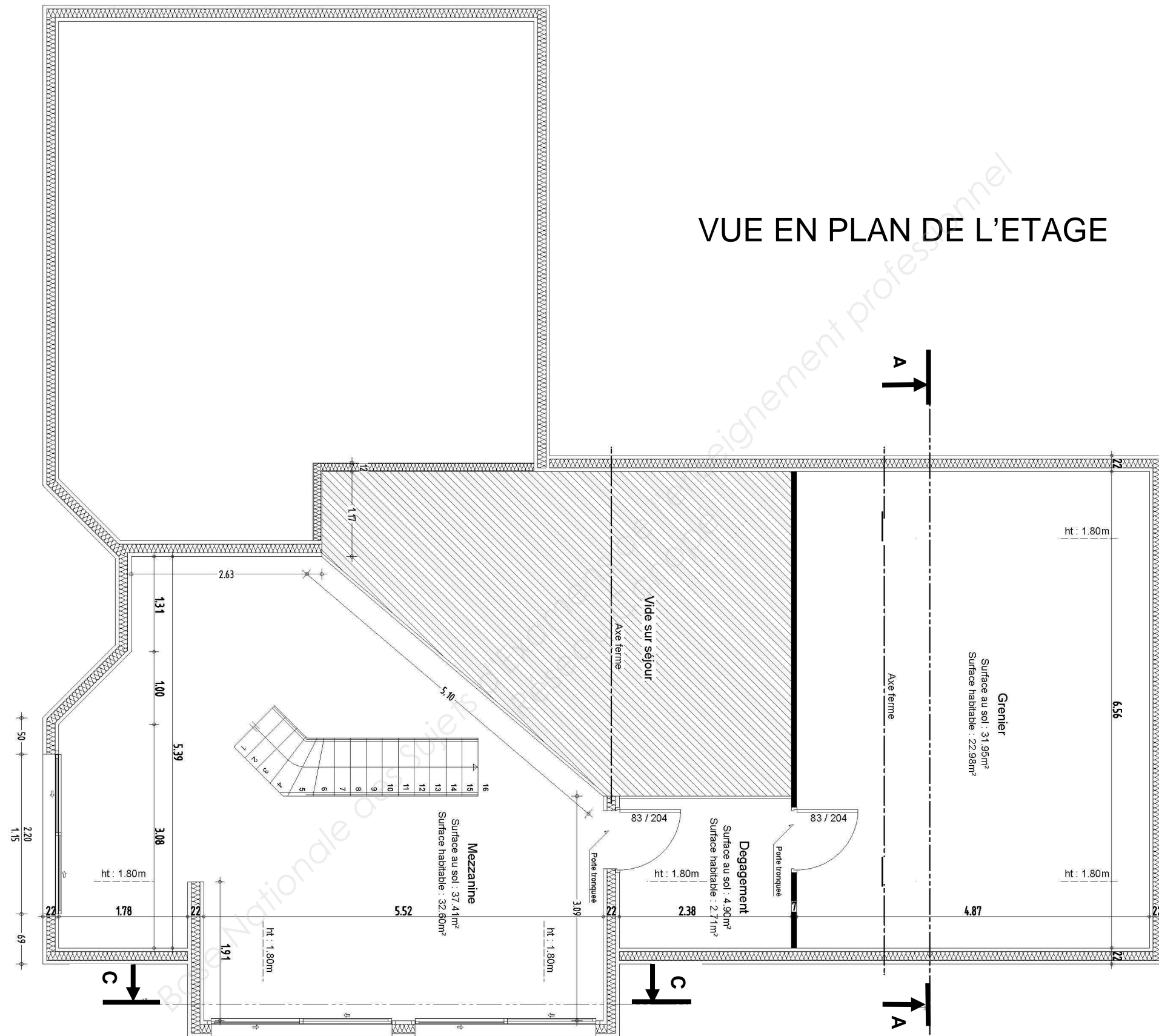
D.T. 4 / 11



Plan sans échelle

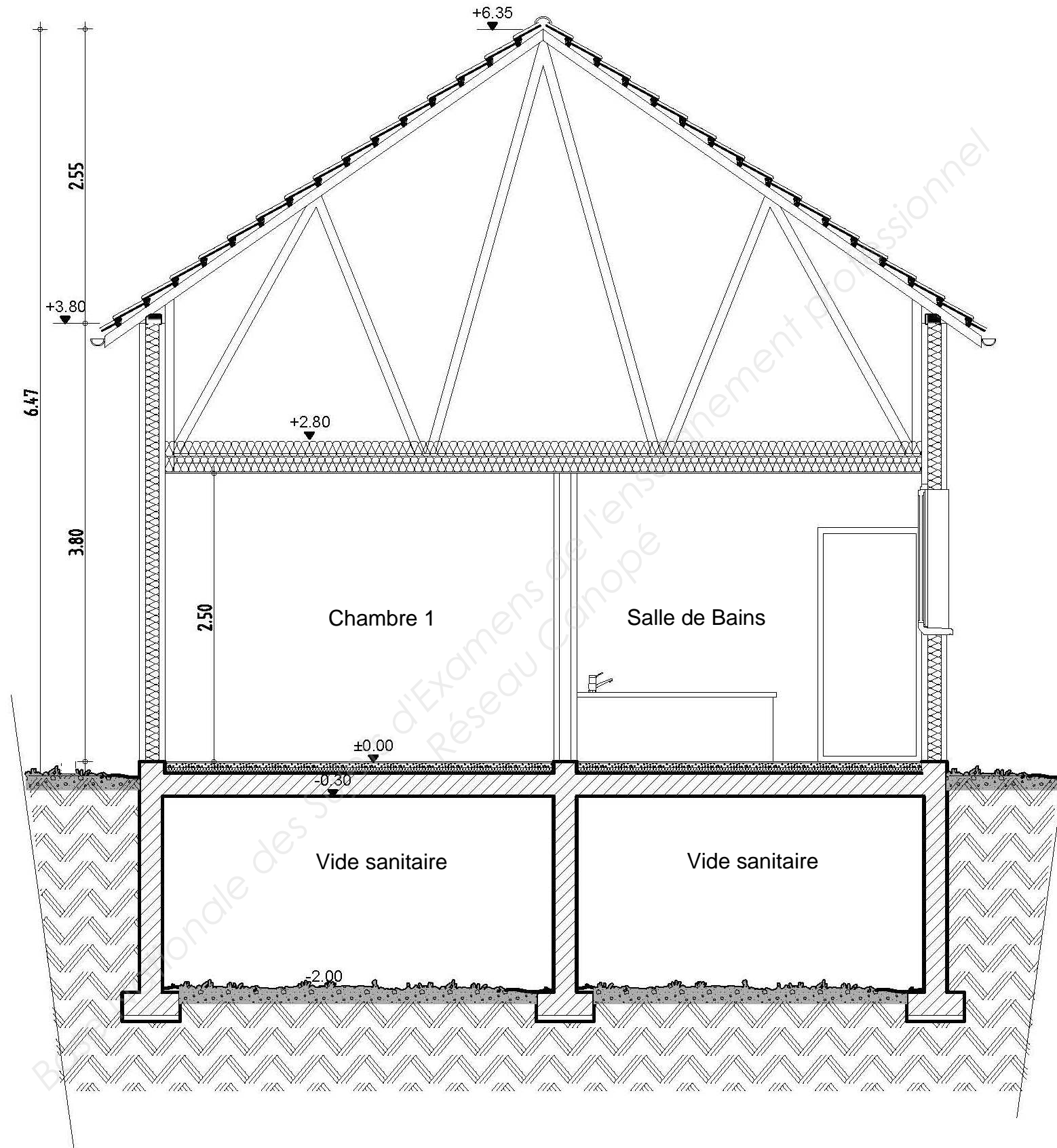
BEP AMENAGEMENT - FINITION	Code :	Session 2016	DOSSIER TECHNIQUE
EPREUVE EP1 - PRÉPARATION DE TRAVAUX	Durée : 3H00	Coefficient : 4	D.T. 5 / 11

VUE EN PLAN DE L'ETAGE



Plan sans échelle

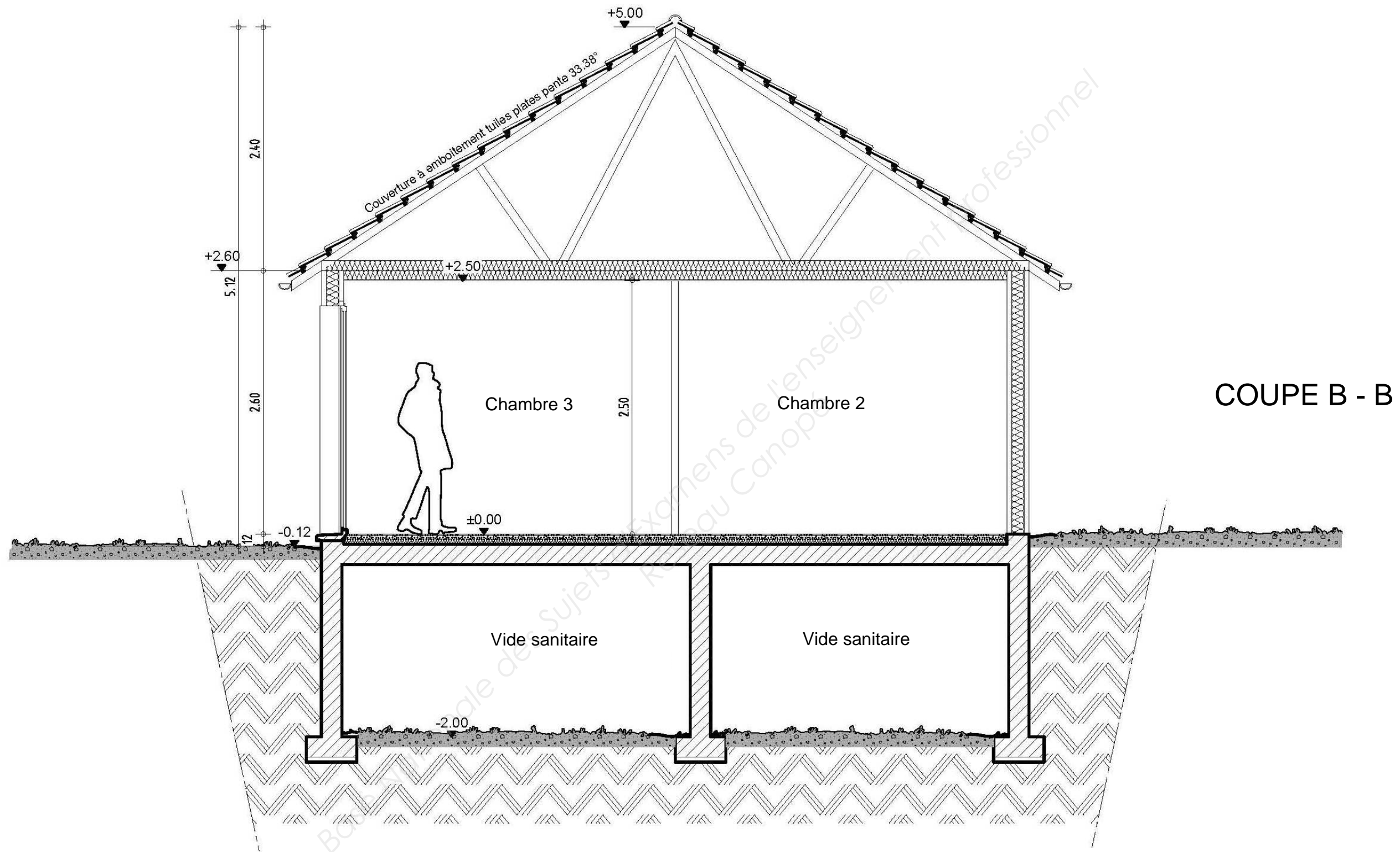
BEP AMENAGEMENT - FINITION	Code :	Session 2016	DOSSIER TECHNIQUE
EPREUVE EP1 - PRÉPARATION DE TRAVAUX	Durée : 3H00	Coefficient : 4	D.T. 6 / 11



COUPE A - A

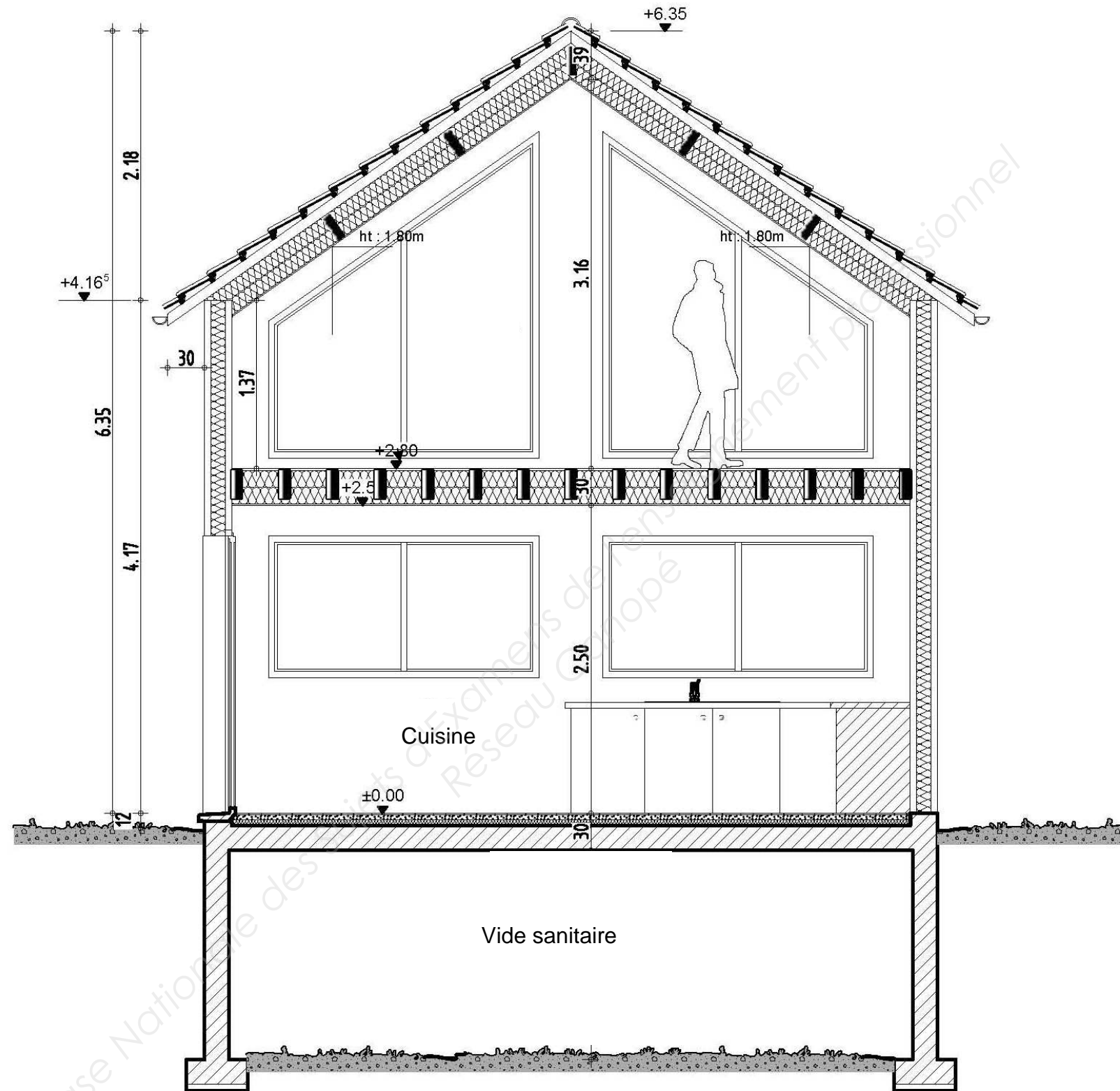
Plan sans échelle

BEP AMENAGEMENT - FINITION	Code :	Session 2016	DOSSIER TECHNIQUE
EPREUVE EP1 - PRÉPARATION DE TRAVAUX	Durée : 3H00	Coefficient : 4	D.T. 7 / 11



Plan sans échelle

BEP AMENAGEMENT - FINITION	Code :	Session 2016	DOSSIER TECHNIQUE
EPREUVE EP1 - PRÉPARATION DE TRAVAUX	Durée : 3H00	Coefficient : 4	D.T. 8 / 11



COUPE C - C

Plan sans échelle

BEP AMENAGEMENT - FINITION	Code :	Session 2016	DOSSIER TECHNIQUE
EPREUVE EP1 - PRÉPARATION DE TRAVAUX	Durée : 3H00	Coefficient : 4	D.T. 9 / 11

EXTRAITS DU CCTP

LOT N°3 STRUCTURE

3.2 OSSATURE FACADE BOIS :

3.2.1 - Ossature principale :

Ossature bois préfabriquée en panneaux de grandes dimensions à assembler sur place ou construits montés sur place.

Ossature en bois massifs traités classe 4 comprenant :

- joints comprimable en mousse,
- semelles en bois massif,
- ossature cadre composée de lisses basses, hautes et montants verticaux,
- ossature d'encadrement des ouvertures compris habillage tableaux et linteaux,
- ossature intermédiaire horizontale filante en nez de plancher à l'étage,
- toutes sujétions de renforts suivant nécessité et étude de l'entreprise,
- isolation intérieure par ouate de cellulose insufflée, d'épaisseur tel que $R = 3,00 \text{ m}^2 \text{ K/W}$,
- panneaux OSB TRIPLY, assemblage bord à bord, côté extérieur et intérieur,
- pare-pluie fixé sur panneaux d'ossature,
- ensemble des fixations pour assemblage des ossatures et panneaux : connecteur, pointes torsadées, etc.....

3.2.2 - Bardage :

Bardage de façade à lames horizontales en fibre de bois haute densité de type CANAXEL de SCB ou équivalent RED CDAR CLEAR N°2, comprenant :

- tasseaux bois verticaux fixés sur ossature primaire bois décrite ci-avant,
- lames horizontales type RIDGEWOOD CANAXEL coloris YELLOWSTONE ou Cèdre de SCB ou équivalent, section $280 \times 11,1 \text{ mm}$ RED CEDAR CLEAR N°2, longueur suivant plans,
- retour du bardage en habillage des tableaux,
- lame d'air de 20 mm avec une grille anti-rongeur en partie basse de bardage,
- bavette aluminium laqué, pliée à façon en tête de bardage,
- ensemble des fixations invisibles,
- mise en œuvre suivant DTU et prescriptions du fabricant.

LOT N°8 DOUBLAGES - CLOISONS SECHES - PLAFONDS

8.1 CLOISONS DE DOUBLAGE :

8.1.1 - Doublages sur ossatures + isolation laine de chanvre :

Doublage sur ossature de type PLASCOTILL de BPB PLACO ou équivalent, avec une ossature métallique pour rails et montants en acier galvanisé (ils seront simples ou doubles selon les recommandations du fabricant), avec parements en plaques de plâtre à bords amincis de 13 mm, bénéficiant d'un avis technique en cours de validité, + isolant par film polyane en pied, sur l'ensemble de leurs cloisons périphériques.

Isolant intérieur en laine de chanvre d'épaisseur suffisante afin d'obtenir un $R = 3,15 \text{ m}^2 \text{ K/W}$.

Les pièces humides seront traitées en plaques hydro.

Traitement des joints suivant recommandations du fabricant.

Mise en œuvre suivant Avis Technique du produit et prescriptions du fabricant.

Localisation :

Pour l'ensemble des périphériques du rez-de-chaussée et de l'étage du pavillon, compris retours pour alignement selon indications des plans, compris doublage du mur entre la cuisine et la lingerie.

8.2 CLOISONS DE DISTRIBUTION 72 / 48 :

Cloisons de distribution 72 / 48 PLACOSTILL BPB PLACO ou équivalent, constituées d'une ossature (rails et montants) en acier galvanisé. Chaque parement sera constitué d'une plaque de plâtre de 13 mm d'épaisseur, visée sur l'ossature (montants doublés entraxe 60 cm). L'ensemble de la mise en œuvre comprendra tous les éléments de finition (semelles, mastic...), et le traitement des joints suivant prescriptions du fabricant, DTU 25.41 et avis technique.

Mise en place d'une laine minérale en panneaux semi-rigides, comprenant laine d'épaisseur 45 mm, entre les montants, compris toutes sujétions de coupe et de réalisation.

Les pièces humides EB+ (salle de bains et salle d'eau) à faible hygrométrie seront traitées avec des plaques hydro + isolant par film polyane en pied, sur l'ensemble de leurs cloisons périphériques.

Coordination avec les lots techniques pour réservations, renforts et incorporations en cloisons.

Localisation :

Pour l'ensemble des cloisons de distribution du pavillon.

BEP AMENAGEMENT - FINITION	Code :	Session 2016	DOSSIER TECHNIQUE
EPREUVE EP1 - PRÉPARATION DE TRAVAUX	Durée : 3H00	Coefficient : 4	D.T. 10 / 11

8.3 PLAFONDS SUSPENDUS :

Fourniture et pose de plafonds horizontaux droit et rampant de type PLACOSTILL BPB PLACO ou équivalent, constitués de plaques de plâtre BA 13 sur ossature acier galvanisé, fixations sur pannes bois par suspentes.

Mise en œuvre suivant DTU, normes et prescriptions du fabricant. Avis techniques en cours de validité des produits exigés.

Coordination avec les lots techniques pour réservations, renforts et incorporations en plafond.

Localisation :

- Plafonds rampants sous couverture suivant plans disposés entre pannes.
- Plafonds du rez-de-chaussée.

LOT N°9 REVETEMENT DE SOL - FAÏENCES

9.1 REVETEMENT DE SOL :

9.1.1 - Sol souple :

Enduit de ragréage, de même classement que le revêtement de sol.
Fourniture et pose collée d'un revêtement textile végétale type jonc de mer.

Localisation :

- Pour les 4 chambres.

9.2 FAÏENCE :

9.2.1 - Etanchéité sous faïence :

Mise en œuvre d'une étanchéité sous faïence de type FERMASEC de WEBER & BROUTIN ou équivalent.

Application suivant prescription du fabricant.

La colle employée devra obligatoirement être compatible avec l'étanchéité réalisée.

Localisation :

- Sur toute la hauteur de cloisons en périphérie des douches,
- Au-dessus de la baignoire, sur toute la hauteur.

9.2.2 - Faïence :

1- Fourniture et pose de faïence collée 15 x 15, de type brillant violet de COMPTOIR DU CERAME ou équivalent, joints ciment blanc de 2 mm, compris nettoyage de mise en service et toutes sujétions.

Localisation :

- Au droit de la douche sur une hauteur de 2,20 m pour la salle d'eau.

2- Fourniture et pose à joints décalés de faïence collée style Métro 7,5 x 15, de type brillant mauve de COMPTOIR DU CERAME ou équivalent, joints ciment blanc de 2 mm, compris nettoyage de mise en service et toutes sujétions.

Localisation :

- Au-dessus de la vasque sur une hauteur de 45 cm pour la salle d'eau.

LOT N°10 PEINTURES - PAPIERS PEINTS

10.1 Peinture :

GENERALITE :

Avant l'exécution, l'entrepreneur du présent lot procèdera à la réception des supports et présentera les éventuelles réserves au Maître d'œuvre.

Toutes précautions devront être prises pour protéger les sols et les appareils sanitaires.

Tous travaux comprennent la préparation des supports conformément au DTU et la qualité du travail demandé. Type de finition demandé : B.

10.1.1 - Peintures intérieures :

10.1.1.1 Plafonds :

2 couches de peinture acrylique mate.

Localisation :

- Dans les pièces sèches.

2 couches de peinture acrylique satinée.

Localisation :

- Dans la cuisine, les WC, la salle d'eau et la salle de bains.

10.1.1.2 Menuiseries :

Brossage, impression, 1 couche intermédiaire et 1 couche de finition en peinture acrylique laque satinée.

Localisation :

- Sur l'ensemble des portes, fenêtres, portes fenêtres, cadres de portes compris les plinthes.

10.2 - Revêtements muraux :

Fourniture et pose d'un papier peint uni intissé.

Localisation :

- Dans les 4 chambres.

BEP AMENAGEMENT - FINITION

Code :

Session 2016

DOSSIER TECHNIQUE

EPREUVE EP1 - PRÉPARATION DE TRAVAUX

Durée : 3H00

Coefficient : 4

D.T. 11 / 11