



**LE RÉSEAU DE CRÉATION
ET D'ACCOMPAGNEMENT PÉDAGOGIQUES**

**Ce document a été mis en ligne par le Réseau Canopé
pour la Base Nationale des Sujets d'Examens de l'enseignement professionnel.**

Ce fichier numérique ne peut être reproduit, représenté, adapté ou traduit sans autorisation.

BEP
Métiers d'Art
Option Élaboration de Projets
de Communication Visuelle

Session 2016

Épreuve EP1 - ÉTUDE ET PRÉPARATION D'UN PROJET
DE COMMUNICATION VISUELLE

SUJET
« Les motifs »

Ce sujet comporte 10 pages numérotées de 1/10 à 10/10
Vous composerez directement sur le sujet.
Vous devez rendre à la fin de l'épreuve la totalité du sujet
dans une copie d'examen anonymée.

L'évaluation prend en compte :

- la pertinence de l'analyse technologique, typographique et graphique ;
- la justesse et la précision des connaissances techniques et en culture artistique et histoire de la communication visuelle ;
- la pertinence des solutions proposées ;
- la qualité de l'argumentation.

Matériel

- les calculatrices sont autorisées
- utilisez le matériel fourni par le centre d'examen
- le papier calque n'est pas autorisé

BEP Élaboration de Projets de Communication Visuelle	Code :	Session 2016	SUJET
ÉPREUVE : EP1-UP1	Durée : 6 h	Coefficient : 6	1/10

PARTIE I – ANALYSE D’UN SUPPORT DE COMMUNICATION VISUELLE sur 20 points

Jour Blanc - Unlimited Festival investit les plus beaux sites du Massif du Mont-Blanc et met en scène le meilleur des musiques électroniques dans un cadre exceptionnel du 3 au 6 Avril. L'ensemble des événements sont accessibles avec le pass special Unlimited Festival 2, 3 ou 4 jours qui comprend également l'accès à l'ensemble du domaine skiable.



Visuel 1

I.1 - Compléter par leur nom (métaphore, analogie, hyperbole) les 3 définitions de figure de style ci-dessous couramment utilisé en communication visuelle ? 3 points

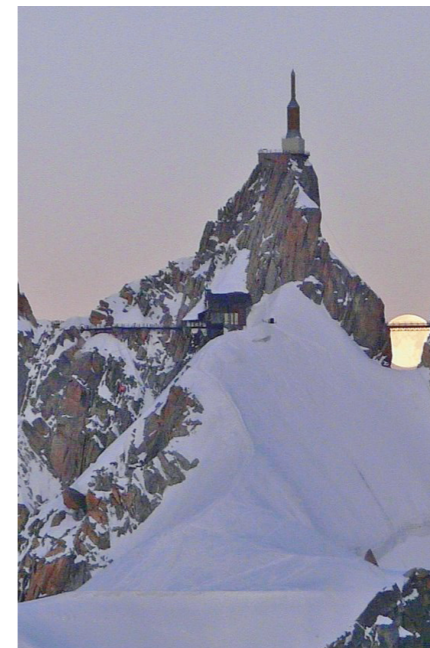
I.1.A L'....., est un rapport, une ressemblance d'une chose avec une autre. Certaines sont formelles, d'autres sont fonctionnelles.

I.1.B La est un procédé de langage où l'on effectue un transfert de sens. On substitue une chose par quelque chose qui lui ressemble ou l'évoque.

I.1.C L'..... repose sur l'exagération.

I.2 - Ci-dessous se trouve une photographie de l'Aiguille du Midi et le visuel du festival « Jour Blanc ». Selon vous, qu'expriment les symboles répétés autour de la silhouette blanche de l'Aiguille du Midi (visuel 1). 2 points

L'Aiguille du Midi, du haut de ses 3777 m et avec ses terrasses aménagées offre une vue à 360° sur toutes les Alpes françaises, suisses et italiennes. Grâce à un ascenseur, vous accédez à la terrasse sommitale à 3842 m, pour découvrir une vue imprenable sur le Mont-Blanc.



.....

.....

.....

.....

.....

BEP Élaboration de Projets de Communication Visuelle	Code :	Session 2016	SUJET
ÉPREUVE : EP1-UP1	Durée : 6 h	Coefficient : 6	2/10

II.3 - Qui est l'annonceur principal de ce festival ? Justifiez par 2 arguments. 2 points

.....

.....

.....

I.4 - Quel est l'objectif de cette campagne ? (visuel 1) 1 point

.....

.....

.....

I.5 - Ci-dessous un détail de l'affiche, aucune trame n'est visible dans le rouge et le bleu. Le graphiste a-t-il utilisé des tons directs ou des bendays ? Justifiez votre réponse. 2 points



.....

.....

.....

.....

I.6 - Pour l'impression de l'affiche (visuel 1), combien de plaques seront nécessaires à l'impression ? Observez bien l'ensemble de l'affiche ainsi que les logos qui pourront vous servir d'indices. 2 points

.....

.....

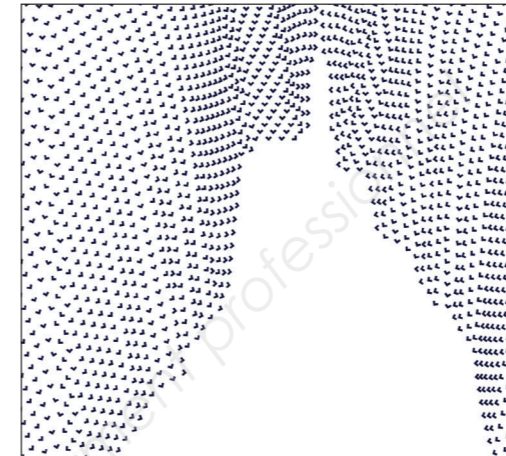
I.7 - À quelles familles de caractères appartient cette police ? 2 points



Dans la classification Thibaudeau :

Dans la classification Vox-Atypi :

I.8 - Observez le document (visuel 1), motifs, répétitions, quel type de logiciel serait le plus adapté pour la réalisation de cette affiche, sachant que celle-ci doit être reproduite à différentes échelles : bâche (4 x 3 m), MUPI (120 x 176 cm), A3, A4... ? Justifiez votre réponse. 2 points



.....

.....

.....

.....

.....

I.9 - Compte tenu des impératifs techniques, quelle opération doit-être effectuée sur les textes, afin qu'il n'y ait pas de problèmes lors des impressions ? 1 point

.....

.....

.....

.....

I.10 - Dans le cadre ci-dessous, tracez les lignes de forces de la composition donnée dans le visuel 1 (page 2/10). Faites un rapide descriptif des zones de composition et de l'effet recherché. 3 points



.....

.....

.....

.....

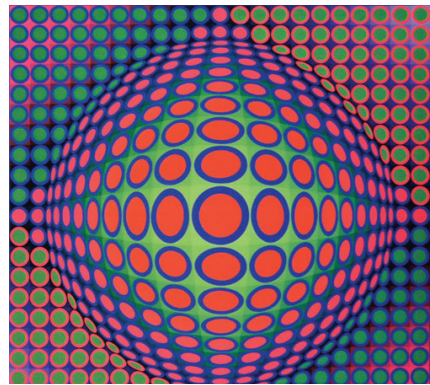
.....

BEP Élaboration de Projets de Communication Visuelle	Code :	Session 2016	SUJET
ÉPREUVE : EP1-UP1	Durée : 6 h	Coefficient : 6	3/10

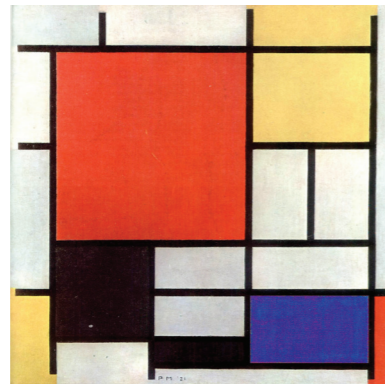
PARTIE II – HISTOIRE DE L'ART ET DE LA COMMUNICATION VISUELLE
sur 20 points

Que ce soit avec l'art égyptien et ses pyramides que durant l'Antiquité grecque et romaine déjà familières du nombre d'or, ou à la Renaissance, la géométrie a toujours constitué l'un des fondements de la création artistique. Au XX^e siècle, elle est au cœur de l'art abstrait et a permis aux artistes de donner naissance à un vocabulaire plastique inédit.

II.1 - Ci dessous vous trouverez une série d'œuvres d'art et d'objet. Classez les dans l'ordre chronologique croissant sur la frise en écrivant le nom de l'œuvre et le nom de l'auteur si nécessaire ? 10 points (1 point par réponse œuvres et auteurs)



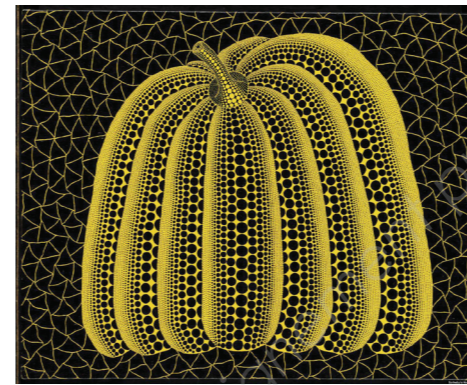
Vega 200



Composition en rouge, jaune, bleu et noir



Carré noir sur fond blanc



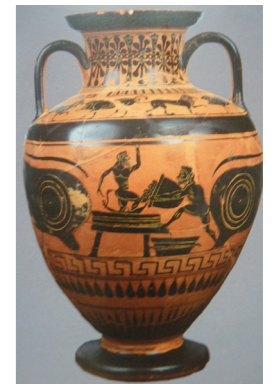
Pumpkin



Rythme



Violon et palette



Jarre

Timeline with arrow pointing right:

- 700 avant J.C. Auteur : Inconnu
- 1909 Auteur :
- 1915 Auteur :
- 1926 Auteur :
- 1938 Auteur : Sonia Delaunay
- 1970 Auteur : Victor Vasarely
- 2000 Auteur : Yayoi Kusama

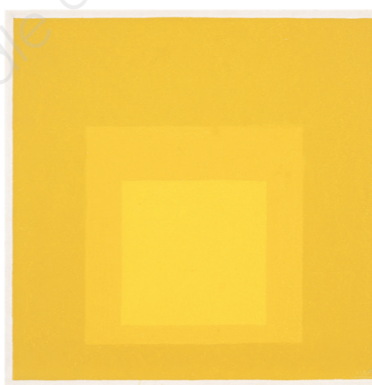
II.2 - Observer les œuvres ci-dessous et compléter le tableau ? 4 points (1 point par ligne)



Visuel 2
Sculpture de Chupicuaro, 600-100 av. J.C. Mexique



Visuel 3
Tissus coupon d'Afrique

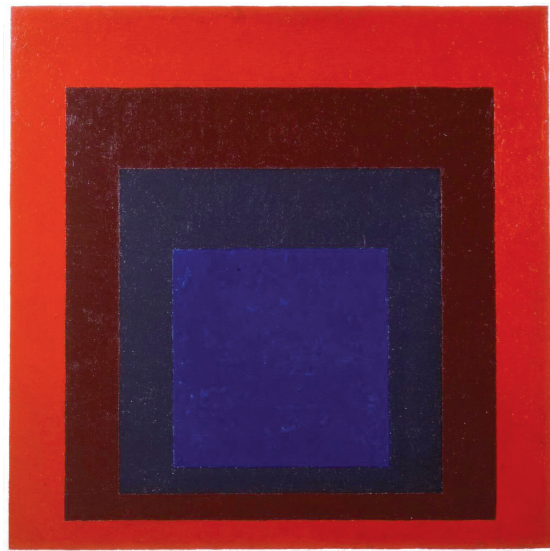


Visuel 4
Hommage au carré Joseph ALBERS entre 1915 et 1946

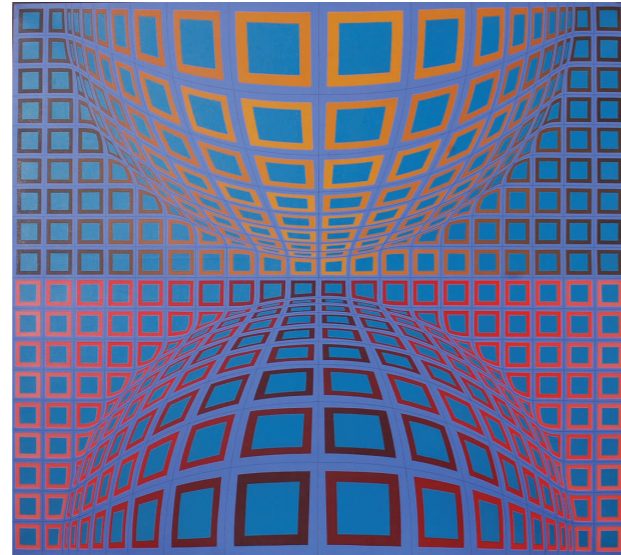
	Visuel 2	Visuel 3	Visuel 4
Formes des motifs			
Axe de symétrie			
Contrastes			
Couleurs			

BEP Élaboration de Projets de Communication Visuelle	Code :	Session 2016	SUJET
ÉPREUVE : EP1-UP1	Durée : 6 h	Coefficient : 6	4/10

II.3 - En quoi le travail de Joseph Albers a-t-il influencé le mouvement Opt'Art auquel appartient Victor Vasarely ? Donnez une définition du mouvement Opt'Art. 5 points
(2 points pour la définition)



Étude d'hommage au carré
Joseph ALBERS
1954 - Huile sur masonite



Victor Vasarely

.....

.....

.....

.....

.....

.....

.....

.....

.....

.....

.....

.....

.....

.....

.....

.....

.....

.....

.....

.....

.....

.....

.....

.....

.....

II.4 - Citez un autre artiste du mouvement artistique « Op Art ». 1 point

.....

BEP Élaboration de Projets de Communication Visuelle	Code :	Session 2016	SUJET
ÉPREUVE : EP1-UP1	Durée : 6 h	Coefficient : 6	5/10

PARTIE III – ANALYSE D’UN DOSSIER DOCUMENTAIRE AFIN DE PROPOSER DES SOLUTIONS GRAPHIQUES sur 20 points

Brief

Afin de préparer les fêtes de fin d’année, le chocolatier Jeff de Bruges, vous sollicite afin de réaliser un emailing de promotion de leur nouvelle tablette de chocolat N°8 du Burkina Faso.

Jeff de Bruges fait parti du QPP

(Quality Partner Program : programme qualité des partenaires)

C’est un partenariat d’une forme nouvelle imaginé par Barry Callebaut* avec des coopératives de Côte d’Ivoire et soutenu par Jeff de Bruges. L’enjeu est de faire entrer la filière cacao dans un cercle vertueux : en améliorant la qualité des fèves de cacao dans le respect d’une agriculture durable, on contribue à augmenter le niveau de vie et donc la qualité de vie des planteurs et de leurs familles.

**Leader mondial de la production de cacao et de chocolat de qualité supérieure*

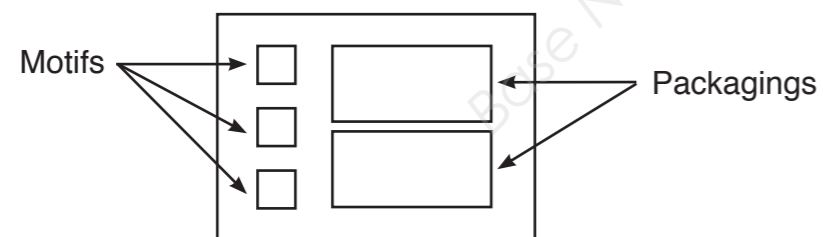
Les tablettes de chocolat Jeff de Bruges

Issues du Cameroun, de la Côte d’Ivoire, du Pérou, de Saint-Domingue, et d’autres pays, elles invitent à faire le tour du monde des saveurs avec cette collection de tablettes.

Graphisme

Le graphisme du packaging s’inspire de l’art ethnique et de l’Op’Art pour les motifs. Pour la composition de la mise en page, celle-ci est épurée.

Modèle de présentation pour les question III.A.1 et III.A.2



Support : canson A3 sur lequel vous pouvez coller vos productions réalisées sur Layout.

Tablettes de chocolat existantes



BEP Élaboration de Projets de Communication Visuelle	Code :	Session 2016	SUJET
ÉPREUVE : EP1-UP1	Durée : 6 h	Coefficient : 6	6/10

III Recherches de motifs

III.A.1 - En vous inspirant des tablettes de chocolat existantes comme modèle (page 6/10) et en utilisant la planche d'objets ethniques du Burkina Faso (page 7/10), créez 3 motifs sous forme de crayonnés en 2 couleurs (feutres, crayons) sur une feuille layout. Chaque motif sera différent, par ses formes, ses rythmes et ses couleurs, et devra s'insérer dans un format (L) 56 x 56 (H) mm. 5 points



Masque « Papillon » ethnique Bobo, Bwa
Matière première : bois et pigments.
Largeur : 60,5 cm.
Hauteur : 16 cm.
Ethnie : Bobo, Bwa.
Couleur : pigments noirs, rouges et blancs

Source : www.bibata-arts-africains.com



Masque ethnique solaire Bobo, Bwa.
Matière première : bois et pigments.
Largeur : 28 cm.
Hauteur : 31 cm.
Ethnie : Bobo, Bwa.
Couleur : noir et rouge.

Source : www.bibata-arts-africains.com



Source : www.african-concept.com



Source : www.african-concept.com



Cotonnades teintées avec réserves à la cire par Adama - Bobo-Dioulasso - Burkina-Faso

Source : afriquecouture.canalblog.com



Source : afriquecouture.canalblog.com

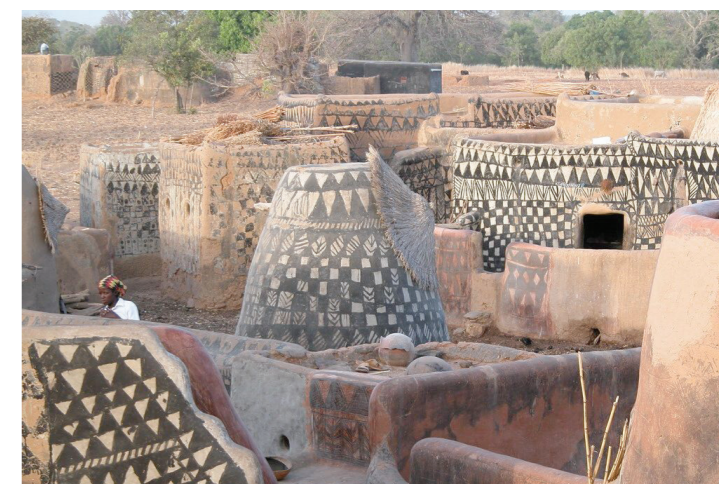


Source : afriquecouture.canalblog.com



Maisons des Gourounsi. Elles sont blanches au départ avant de voir leurs murs décorés de couleur rouge, noire et blanche par les femmes.

Source : www.transafrica.biz/



Source : ecran.fond.free.fr



Source : blog.bastina.fr

BEP Élaboration de Projets de Communication Visuelle	Code :	Session 2016	SUJET
ÉPREUVE : EP1-UP1	Durée : 6 h	Coefficient : 6	7/10

III Recherches de facing

III.A.2 - Choisissez deux de vos motifs, puis recomposez la face avant pour deux packagings en vous inspirant des exemples présentés en page 6/10. 6 points

Contraintes techniques :

- 3 couleurs maximum.
- Format (L) 210 x 77 (H) mm.
- Typographie linéale (exemples en page 10/10).
- Texte à faire apparaître : N°8 - BURKINA FASO - Chocolat noir 70% cacao - Extra-bitter dark chocolate.

Vous disposez de la composition du texte en page 10/10 que vous pouvez découper/ coller sur vos propositions.

- Placer le logo Jeff de Bruges donné en page 9/10, à l'identique du modèle page 6/10.



Source : fotolia



Source : vetandthecity.wordpress.com

III Mise au point de l'émiling

III.A.3 - Pour réaliser l'émiling de la campagne de communication de la nouvelle tablette de chocolat N°8 de Jeff de Bruges, vous proposerez deux roughs. On vous donne deux croquis de composition d'émiling pour vous inspirer en page 10/10. Vos propositions seront en couleurs (technique aux feutres et/ou crayons) centrées sur une feuille layout A3 au format (H) 170 x (L) 200 mm. 9 points

Vous devrez :

- mettre en avant l'accroche : « N°8, le chocolat du Burkina Faso envoûtant par Jeff de Bruges ». Exemples donnés en page 9/10.
- Faire deux évocations marchandes (un visuel par rough) composées de plusieurs images parmi celles proposées page 8/10.
 - Technique : roughs / croquis rapides.
 - Sens de l'image : évocation de l'Afrique, son côté mystérieux et envoûtant ainsi que l'aspect appétissant du chocolat.
 - Celles-ci seront reprises ultérieurement en technique de photomontage (photomontage à ne pas réaliser dans cette épreuve).
- Mettre en situation les packagings que vous avez réalisés pour chaque proposition, ils seront positionnés à côté du bouton « JE COMMANDE EN LIGNE ». Exemples de bouton en page 9/10.



Source : chocolat-émege.com



Source : erithaj.com



Source : chocolat-émege.com



Source : erithaj.com



Source : www.deroutes.comoverblog.com



Source : africa.ubangi.collection.overblog.com



Source : imujer.com



Source : geo.fr



Source : collectif-moriah.com

BEP Élaboration de Projets de Communication Visuelle	Code :	Session 2016	SUJET
ÉPREUVE : EP1-UP1	Durée : 6 h	Coefficient : 6	8/10

Logo Jeff de Bruges

Jeff de Bruges

Jeff de Bruges Jeff de Bruges

Boutons

∨
JE COMMANDE EN LIGNE

∨
JE COMMANDE EN LIGNE

∧
> JE COMMANDE EN LIGNE

> JE COMMANDE EN LIGNE <

◀ JE COMMANDE EN LIGNE ▶



Accroches

N°8, le chocolat du Burkina Faso envoûtant par Jeff de Bruges

N°8, le chocolat du Burkina Faso envoûtant par **Jeff de Bruges**

N°8, le chocolat du Burkina Faso envoûtant par Jeff de Bruges

N°8, le chocolat du Burkina Faso envoûtant par **Jeff de Bruges**

N°8, le chocolat du Burkina Faso envoûtant par **Jeff de Bruges**

N°8, le chocolat du Burkina Faso envoûtant par Jeff de Bruges

N°8, le chocolat du Burkina Faso envoûtant par **Jeff de Bruges**

N°8, le chocolat du Burkina Faso envoûtant par Jeff de Bruges

BEP Élaboration de Projets de Communication Visuelle	Code :	Session 2016	SUJET
ÉPREUVE : EP1-UP1	Durée : 6 h	Coefficient : 6	9/10

Modèles de polices de caractère et étiquettes

Police : Futura bold, regular

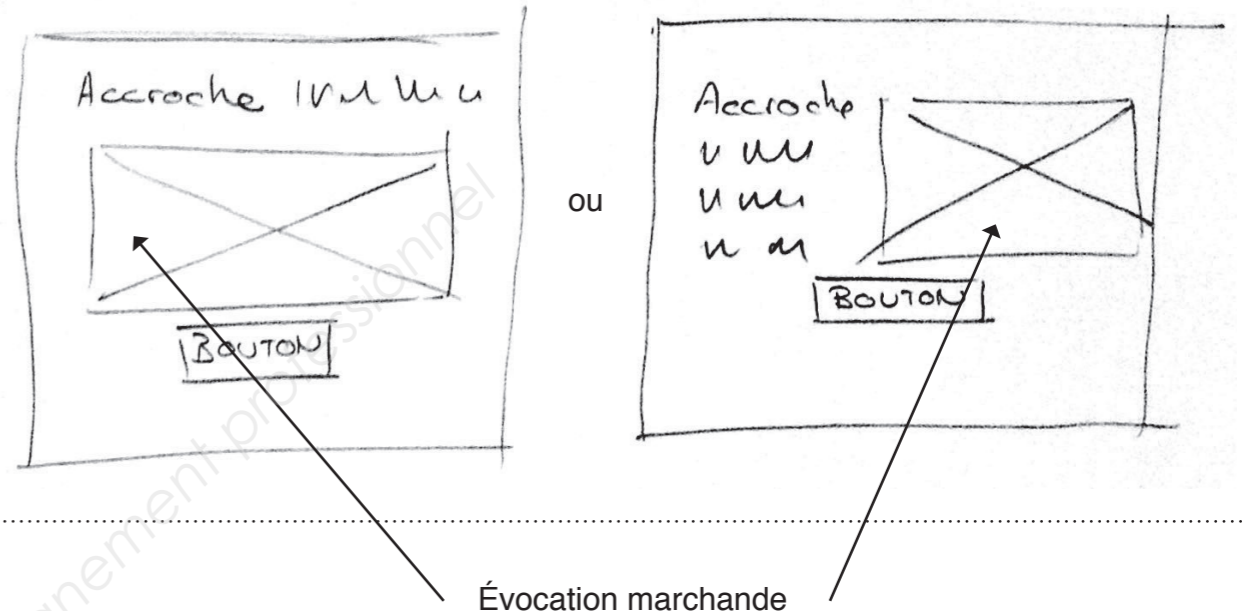
ABCDEFGHIJKLMNOPQRSTUVWXYZ
abcdefghijklmnopqrstuvwxyz
1234567890°

ABCDEFGHIJKLMNOPQRSTUVWXYZ
 abcdefghijklmnopqrstuvwxyz
 1234567890°

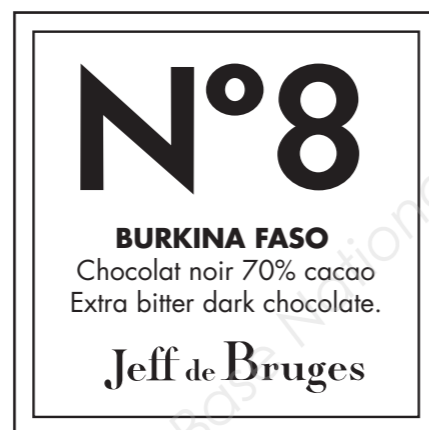
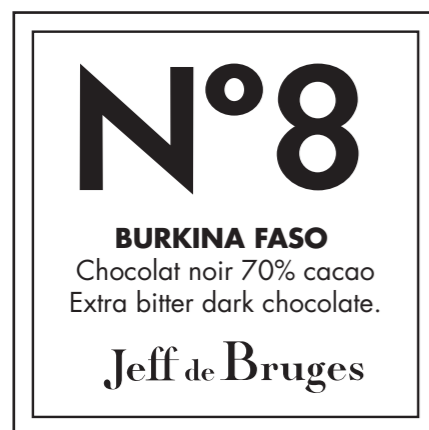
Police : Simplicita Pro bold et regular

ABCDEFGHIJKLMNOPQRSTUVWXYZ
abcdefghijklmnopqrstuvwxyz
1234567890°

Croquis de maquettes pour l'emailing



Évocation marchande



BEP Élaboration de Projets de Communication Visuelle	Code :	Session 2016	SUJET
ÉPREUVE : EP1-UP1	Durée : 6 h	Coefficient : 6	10/10