



**LE RÉSEAU DE CRÉATION
ET D'ACCOMPAGNEMENT PÉDAGOGIQUES**

**Ce document a été mis en ligne par le Réseau Canopé
pour la Base Nationale des Sujets d'Examens de l'enseignement professionnel.**

Ce fichier numérique ne peut être reproduit, représenté, adapté ou traduit sans autorisation.

SESSION 2016	BREVET D'ETUDES PROFESSIONNELLES AUXILIAIRE EN PROTHÈSE DENTAIRE	16-033 PAGE S 1/4	
Epreuve EP2 : Réalisation et mise en œuvre		Durée : 7h	Coefficient : 8

Consignes

A contrôler avant de débiter l'épreuve :

- Conformité et numéro de candidat sur les modèles,
- Le sujet comporte 4 pages.

A la fin de l'épreuve :

- Le candidat rend au chef de salle sans signe distinctif :
 - . le sujet,
 - . les modèles avec le partiel en cire montés sur l'articulateur,
 - . le PEI usiné sur le modèle,

Les articulateurs seront restitués à une date fixée par le centre d'examen.

SESSION 2016	BREVET D'ETUDES PROFESSIONNELLES AUXILIAIRE EN PROTHÈSE DENTAIRE	16-033 PAGE S 2/4	
Epreuve EP2 : Réalisation et mise en œuvre		Durée : 7h	Coefficient : 8

FICHE DE PRESCRIPTION

Laboratoire Laumonier
4 rue de la mare
75000 Paris

Docteur Pierre A.
7 rue du 11 novembre
75018 Paris

PATIENT

Nom/Code : **DURAND Julien**

Age : 29

Sexe : Masculin

Type :



Teinte : **A2**

1) Réaliser une prothèse partielle amovible en résine.

- Réaliser le montage de 4 dents :

Dents : 14, 15, 24 et 25

- Façonner 4 crochets simples.

Jonc 0.9 mm sur 16, 26, 23 et 13.



SESSION 2016	BREVET D'ETUDES PROFESSIONNELLES AUXILIAIRE EN PROTHÈSE DENTAIRE	16-033 PAGE S 3/4	
Epreuve EP2 : Réalisation et mise en œuvre		Durée 7h	Coefficient : 8

FICHE DE PRESCRIPTION

Laboratoire Laumonier 4 rue de la mare 75000 Paris	Docteur Pierre A. 7 rue du 11 novembre 75018 Paris
--	---

PATIENT

Nom/Code : **MARTIN Philippe**

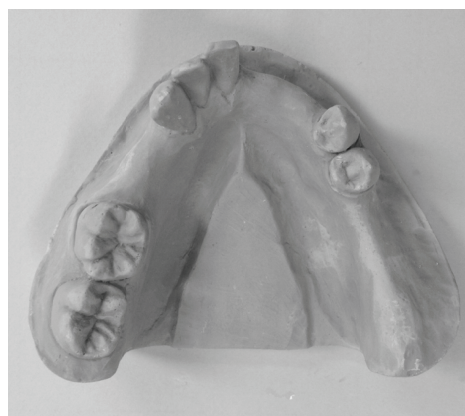
Age : 55

Sexe : Masculin

Type :

Teinte : /

2) Réaliser un PEI mandibulaire.



SESSION 2016	BREVET D'ETUDES PROFESSIONNELLES AUXILIAIRE EN PROTHÈSE DENTAIRE	16-033 PAGE S 4/4	
Epreuve EP2 : Réalisation et mise en œuvre		Durée : 7h	Coefficient : 8

EVALUATION EN COURS D'EPREUVE

Vous devrez vous présenter auprès des surveillants pour être évalué à chaque étape de travail mentionnée ci-dessous.

C4.3 Transférer tous types de modèles sur articulateur
La position du modèle maxillaire est centrée (repère axe médian/table de transfert)
Les relations inter-maxillaire sont respectées
C4.4 Réaliser les PEI pour prothèse amovible
Le tracé respecte les indices biologiques
Les zones de contre dépouille sont correctement comblées
C4.6 Confectionner des crochets façonnés pour prothèse amovible
Les tracés (ligne du plus grand contour + crochet) sont marqués à l'aide du paralléliseur
Les crochets sont solidarisés sur la base en cire avant le montage des dents et placé sur leur tracé respectif
C6.2 Maintenir le poste de travail opérationnel
Le poste de travail est propre et opérationnel
Les produits et matériels sont rangés correctement