



**LE RÉSEAU DE CRÉATION
ET D'ACCOMPAGNEMENT PÉDAGOGIQUES**

**Ce document a été mis en ligne par le Réseau Canopé
pour la Base Nationale des Sujets d'Examens de l'enseignement professionnel.**

Ce fichier numérique ne peut être reproduit, représenté, adapté ou traduit sans autorisation.

BTS DESIGN D'ESPACE

ARTS VISUELS – U6

SESSION 2017

Durée : 3 heures
Coefficient : 4

Calculatrice interdite.

Toute autre matériel est interdit

Le candidat traitera l'un des deux sujets au choix :

Sujet 1 : pages 2/9 à 5/9.

Sujet 2 : pages 6/9 à 9/9.

Dès que le sujet vous est remis, assurez-vous qu'il est complet.

Le sujet comporte 9 pages, numérotées de 1/9 à 9/9.

BTS DESIGN D'ESPACE		Session 2017
Arts visuels – U6	Code : DEAV	Page : 1/9

SUJET 1

Composer* avec l'existant

*Composer (*définition Larousse*) :

- 1 - former un tout en assemblant différentes parties ;
- 2 - entrer dans un tout comme un élément constitutif ;
- 3 - élaborer une œuvre, écrire de la musique.

En vous appuyant sur cette définition, sur l'analyse des documents fournis et vos connaissances, vous étudierez les enjeux liés aux concepts de composition et d'intégration sur un site existant. Vous mettrez en avant les enjeux techniques, formels, esthétiques, symboliques, sociaux qui motivent ces démarches. Vous enrichirez votre propos d'exemples personnels.

DOCUMENTATION :

Document 1 :

Herzog & De Meuron, *Caixa Forum* centre culturel, superficie de 8 000 m², 2008, Madrid.

Document 2 :

Anne Lacaton et Jean-Philippe Vassal, *FRAC Nord-Pas-de-Calais*, 2013, Dunkerque.

Document 3 :

Renzo Piano, *Fondation Jérôme Seydoux – Pathé*, 2006-2014, Paris.

CRITÈRES D'ÉVALUATION :

- pertinence et fertilité de l'analyse et de la confrontation des documents ;
- qualité du questionnement et structuration de la réflexion ;
- aptitude à réinvestir des références personnelles ;
- maîtrise de l'expression écrite et précision du vocabulaire.

BTS DESIGN D'ESPACE		Session 2017
Arts visuels – U6	Code : DEAV	Page : 2/9

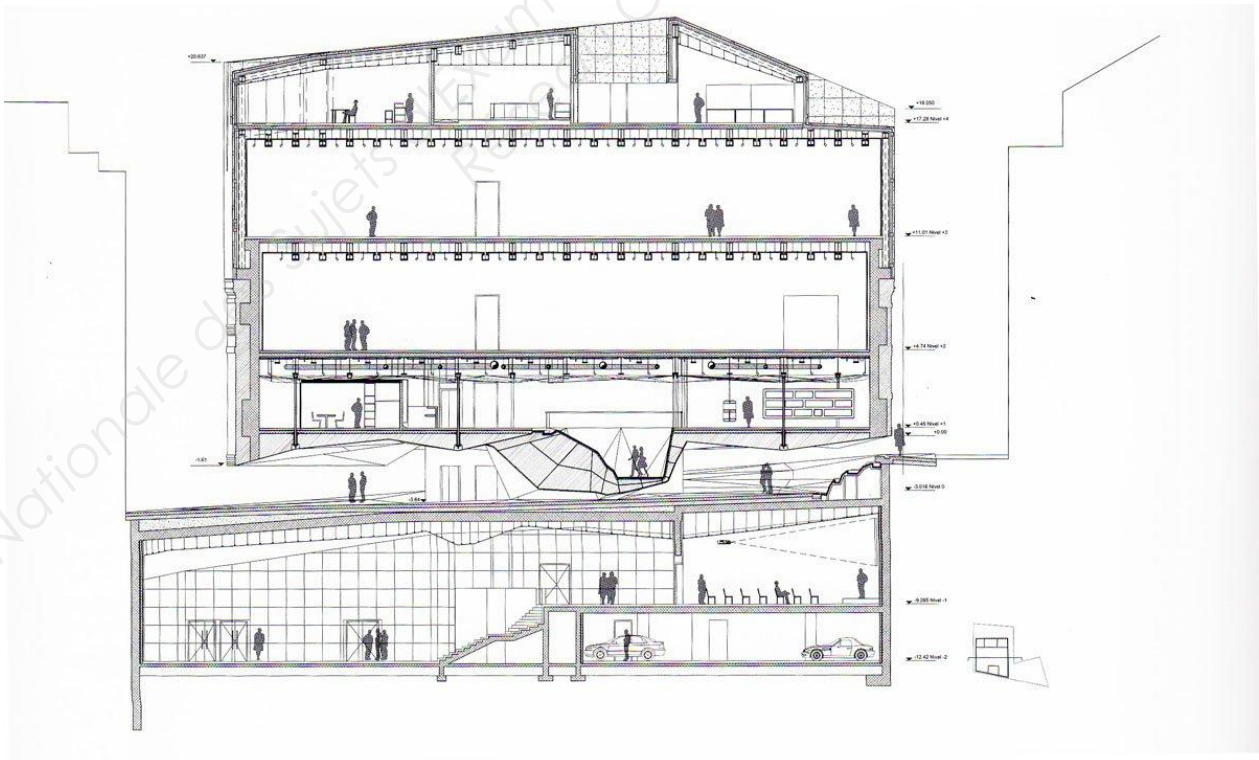
Document 1 :

Herzog & De Meuron, Caixa Forum centre culturel, superficie de 8 000 m², 2008, Madrid.

Bâtiment préexistant : ancienne centrale électrique, 1899, superficie de 2 000 m².

Mur végétal réalisé par Patrick Blanc.

Le Caixa Forum s'est implanté sur le site d'une ancienne centrale électrique réalisée en brique.

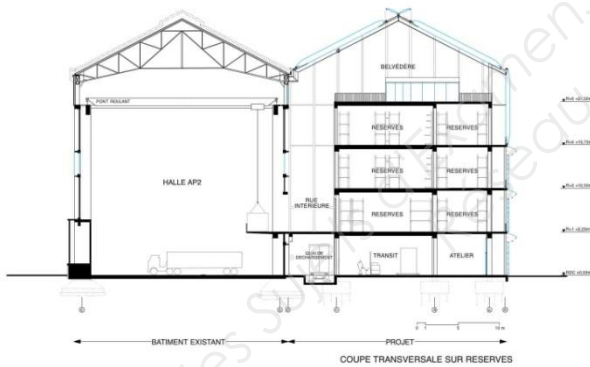


BTS DESIGN D'ESPACE		Session 2017
Arts visuels	Code : DEAV	Page : 3/9

Document 2 :

Anne Lacaton et Jean-Philippe Vassal, *FRAC Nord-Pas-de-Calais*, 2013, Dunkerque.

Ancienne halle à bateaux de 11 129 m² au total, dont 9 157 m² de nouveau bâtiment et 1 972 m² d'existant.



Vue de l'ancienne halle (RdC)



Vue de la nouvelle halle (R + 3)

BTS DESIGN D'ESPACE		Session 2017
Arts visuels	Code : DEAV	Page : 4/9

Document 3 :

Renzo Piano, Fondation Jérôme Seydoux-Pathé, 2006-2014, Paris.

Le nouveau bâtiment s'insère dans le cœur historique de Paris, XIII^e arrondissement, quartier des Gobelins. Il est voué à la préservation du patrimoine de Pathé et à la promotion de la cinématographie. Il abrite les archives Pathé, des espaces d'exposition pour les collections permanentes et temporaires, une salle de projection de 70 places ainsi que les bureaux de la Fondation Pathé.



BTS DESIGN D'ESPACE		Session 2017
Arts visuels	Code : DEAV	Page : 5/9

SUJET 2

DESSINS

« À mes yeux, le processus de création est souvent bien plus fascinant que le résultat final : au cœur de l'architecture, qui participe au processus de construction d'univers nouveau, réside le langage du dessin. (...) Le dessin permet de dire ce qu'on veut, où on veut. Il peut être un simple instantané d'une idée particulière, parfois une idée inachevée (...). C'est un médium qui permet d'aborder différentes possibilités sans exiger de conclusion. »

Narinder Sagoo, architecte de l'agence Foster + Partners (agence de Norman Foster), propos recueillis dans le livre *Carnets d'architectes*, de Will Jones, paru en 2011.

En considérant la citation donnée et à partir de l'analyse des documents proposés que vous confronterez, vous questionnerez les rapports qu'entretient l'architecte avec le dessin (ou tout autre moyen de représentation graphique : collage, montage...). Il vous est demandé de construire une réflexion sur la relation de l'architecte aux différents outils de conception et de communication qu'il utilise, sur la relation entre le dessin manuel et l'outil informatique au sein du projet d'architecture.

Vous appuierez votre argumentation de références personnelles contextualisées et commentées.

Document 1 :

Ron HERRON, *Walking city*, 1966.

Dessins, collages et photomontages de présentation du projet (non réalisé).

Document 2 :

Norman FOSTER, *Reichstag - nouveau parlement de Berlin*, 1992-1999.

Dessins préparatoires et photographie de l'architecture construite.

Document 3 :

Zaha HADID, *Salle de concert temporaire Jean-Sébastien Bach*, 2009.

Modélisations 3D, image de synthèse, photographie de l'architecture construite.

Critères d'évaluation :

- pertinence et fertilité de l'analyse et de la confrontation des documents ;
- qualité du questionnement et structuration de la réflexion ;
- aptitude à réinvestir des références personnelles ;
- maîtrise de l'expression écrite et précision du vocabulaire.

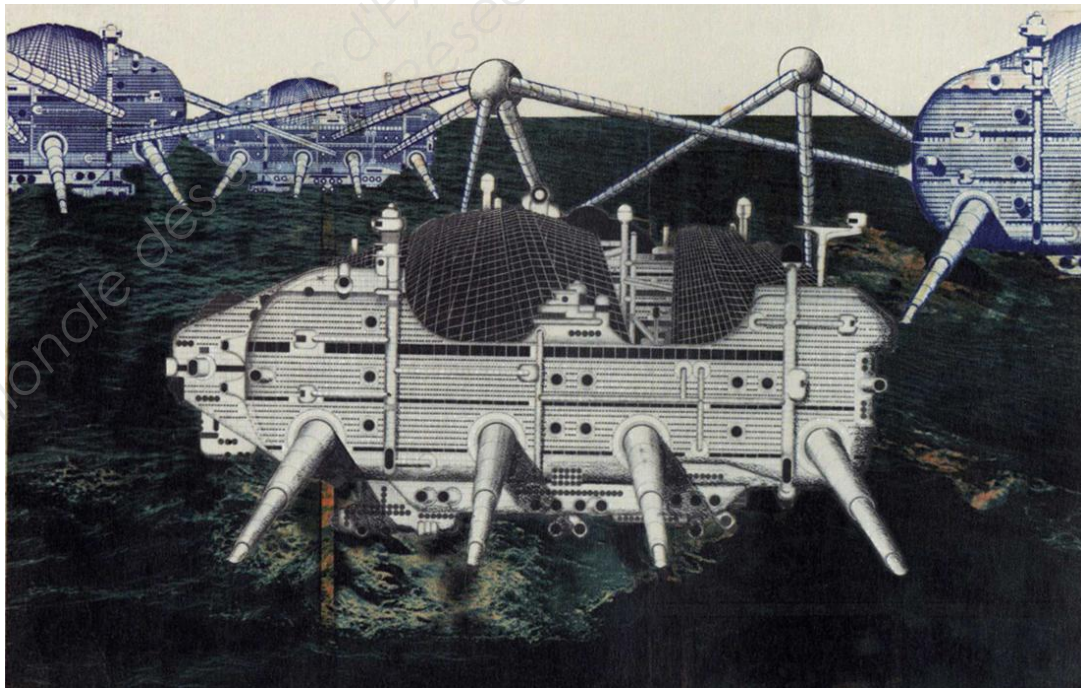
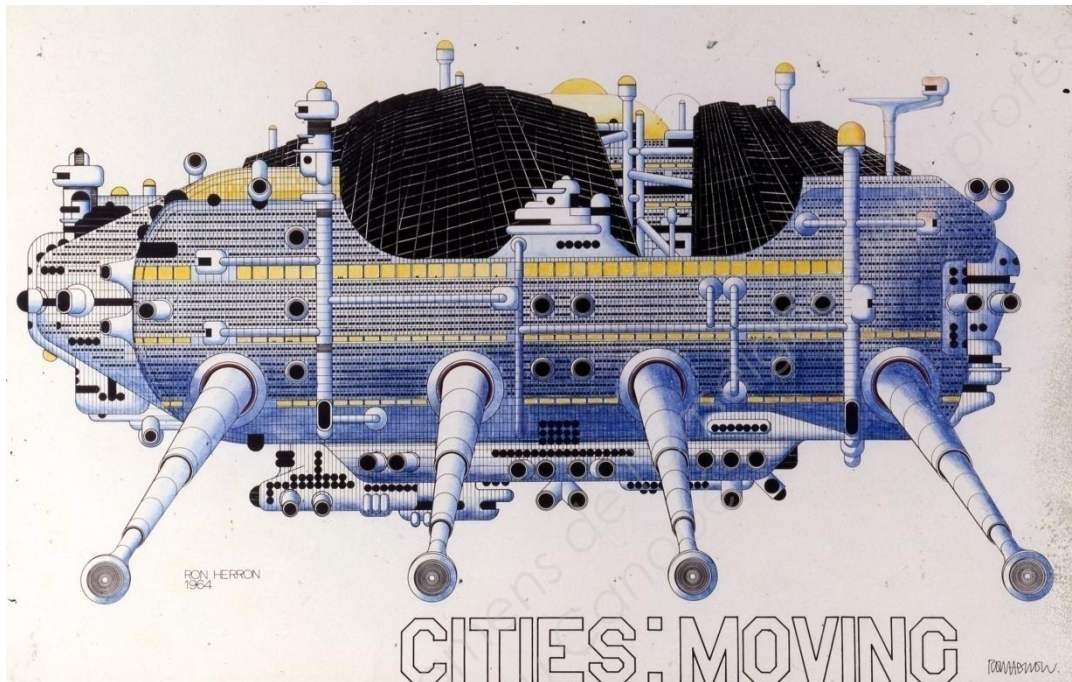
BTS DESIGN D'ESPACE		Session 2017
Arts visuels	Code : DEAV	Page : 6/9

Document 1

Ron HERRON, *Walking city*, 1966.

Dessins, collages et photomontages de présentation du projet (non réalisé).

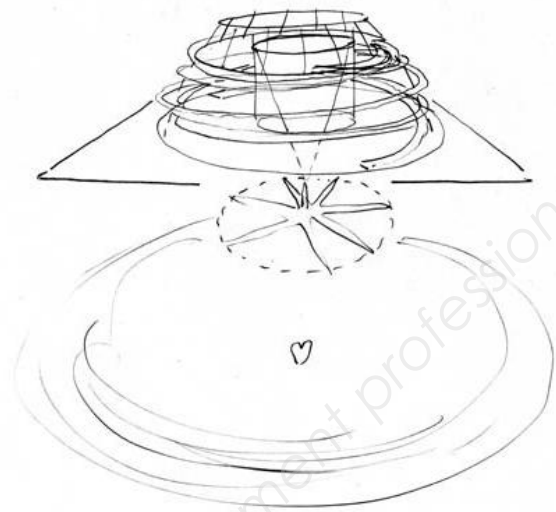
« *Walking city* » est une ville qui marche, un vaisseau gigantesque muni de bras télescopiques lui permettant de se déplacer sur tous types de terrains (terre ferme, mer...) : une « capitale mondiale qui se déplacerait autour de la planète », selon **Herron**. Le projet « *Walking city* » de **Ron Herron** s'inscrit sans la série des projets d'utopies urbaines pensés et illustrés par les membres d'Archigram à la fin des années 1960 : Instant City, Plug-in City...



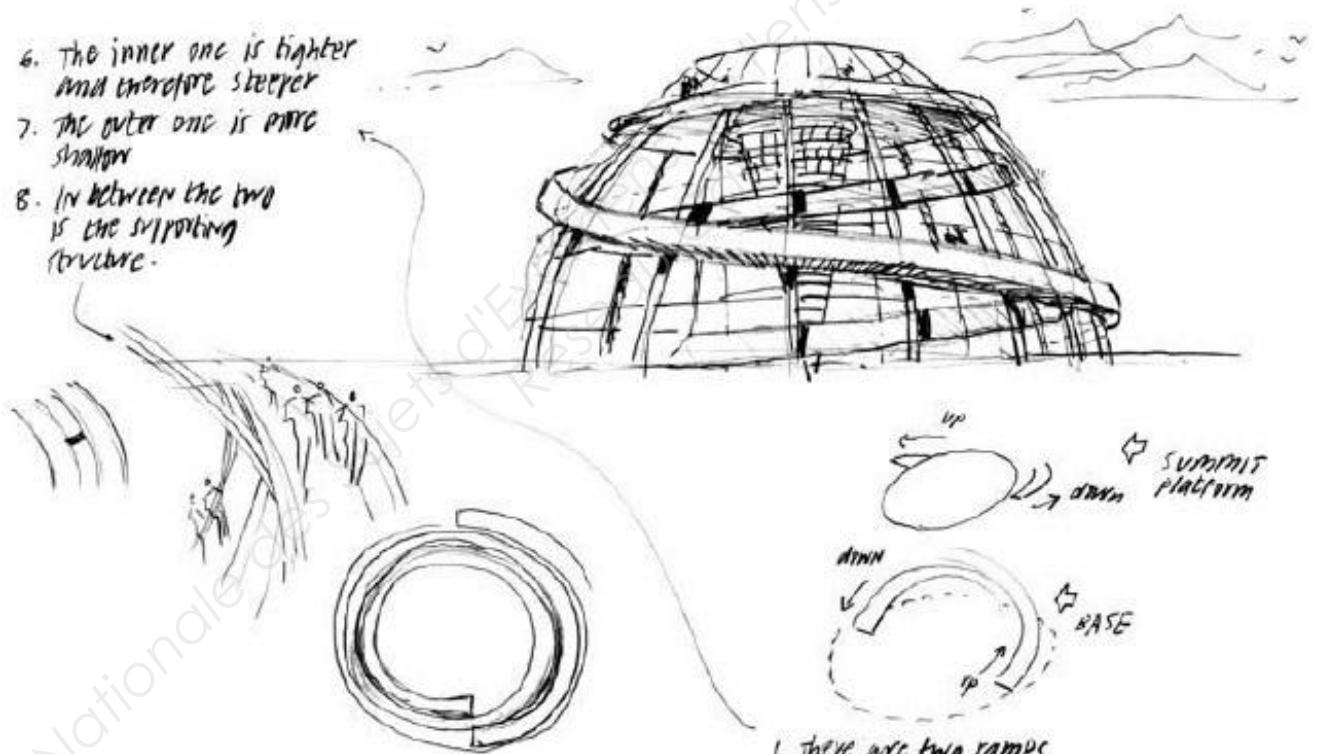
BTS DESIGN D'ESPACE		Session 2017
Arts visuels	Code : DEAV	Page : 7/9

Document 2

Norman FOSTER, Reichstag - nouveau parlement de Berlin, 1992-1999.
Dessins préparatoires et photographie de l'architecture construite.



6. The inner one is lighter and therefore steeper
7. The outer one is more shallow
8. In between the two is the supporting structure.

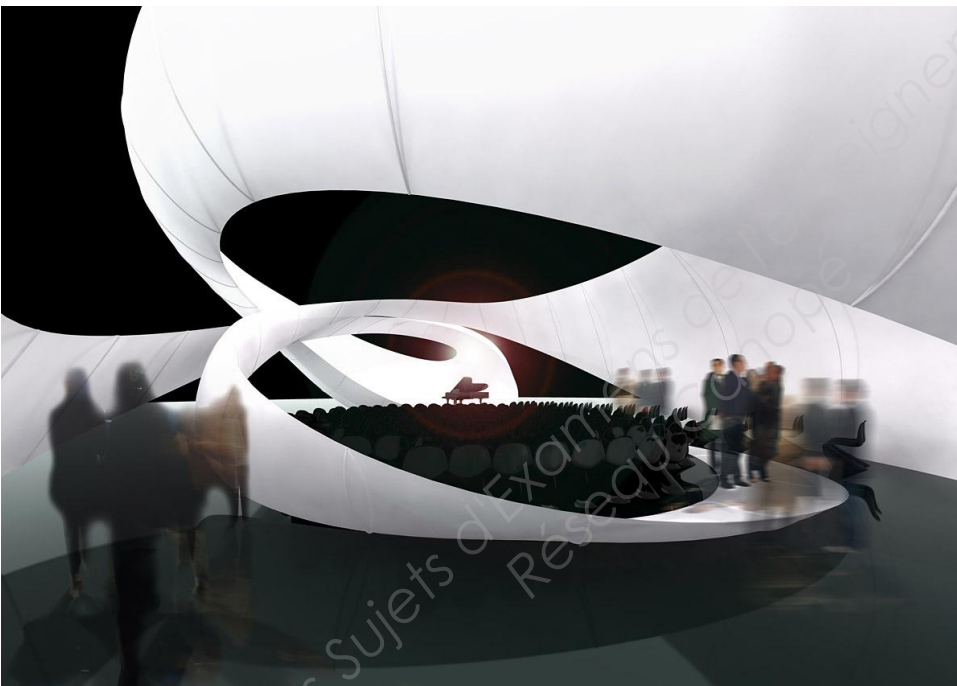
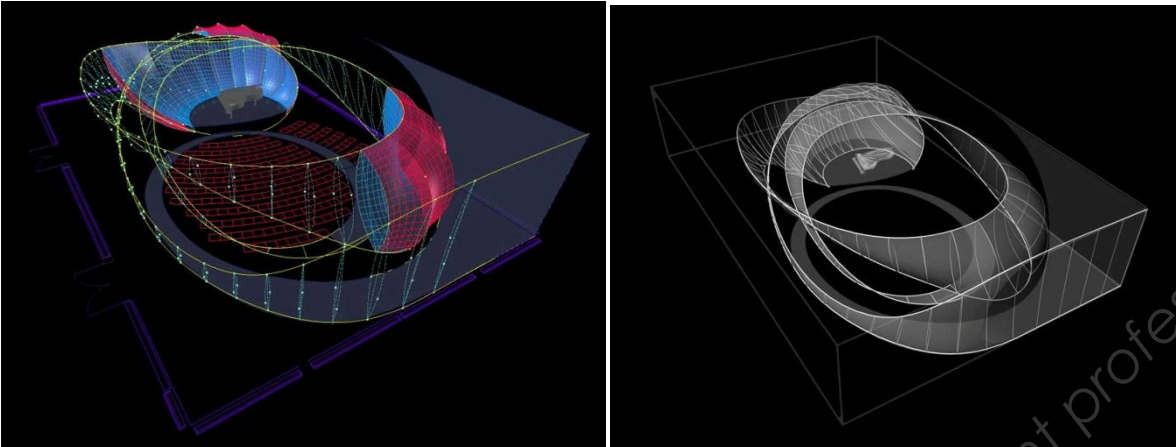


1. There are two ramps
2. An inner ramp
3. and an outer ramp.
4. One is for up movement only
5. The other is for down only.

BTS DESIGN D'ESPACE		Session 2017
Arts visuels	Code : DEAV	Page : 8/9

Document 3

Zaha HADID, *Salle de concert temporaire Jean-Sébastien Bach*, 2009.
Modelisations 3D, image de synthèse, photographie de l'architecture construite.



BTS DESIGN D'ESPACE		Session 2017
Arts visuels	Code : DEAV	Page : 9/9