



**LE RÉSEAU DE CRÉATION
ET D'ACCOMPAGNEMENT PÉDAGOGIQUES**

**Ce document a été mis en ligne par le Réseau Canopé
pour la Base Nationale des Sujets d'Examens de l'enseignement professionnel.**

Ce fichier numérique ne peut être reproduit, représenté, adapté ou traduit sans autorisation.

BTS MÉTIERS DE LA MODE – VÊTEMENTS

U 41. – CONSTRUCTION ET DÉFINITION DU PRODUIT EN CAO

SESSION 2017

Durée : 40 heures
dont 30 minutes d'oral
(15 min : exposé, 15 min : entretien)

Coefficient 4

Nota : le travail (transformation, patronnage, produits...) sera réalisé dans le centre d'examen et déposé à chaque fin de journée.

Documents remis au candidat

Sommaire	page 1/16
Compétences terminales à valider	pages 2 et 3/16
Moyens, matériels et matières mis à disposition	page 3/16
Contexte industriel et problématique	page 4/16
Fiche tendance du produit	page 5/16
Étude du modèle « Alice »	page 6/16
Cahier des charges	page 7/16
Fiche matières et fournitures	page 8/16
Travail demandé.....	page 9/16
Planning des tâches	page 10/16
Dossier de définitions du modèle « Bérénice » :	
Fiche descriptive	page 11/16
Fiche technique.....	page 12/16
Contrôle dimensionnel	page 13/16
Extrait de la variante	page 14/16
Gradation	page 15/16
Dossier de définitions du modèle « Alice » :	
Fiche descriptive.....	page 16/16

Documents à remettre par le candidat en fin d'épreuve :

- le dossier de définition sur support informatique et support papier du modèle « Alice » ;
- le patronnage du modèle « Alice » avec les valeurs de coutures apparentes sur support informatique, à disposition du jury dans le centre d'examen ;
- le prototype du modèle « Alice » en T40 ;
- les recherches des vecteurs d'évolution de la gradation du modèle « Alice ».

Dès que le sujet vous est remis, assurez-vous qu'il est complet.
Le sujet comporte 16 pages numérotées de 1/16 à 16/16.

BTS MÉTIERS DE LA MODE – VÊTEMENTS		Session 2017
U. 41 construction et définition du produit en CAO	Code : MD41VET	Page 1/16

**COMPÉTENCES TERMINALES ÉVALUÉES LORS DE LA 1^{re} PARTIE
(PRÉPARATION)**

Repère	Être capable de
C1.3 : établir le dossier de définition du produit.	
C1.31	Définir les spécifications du bien-aller du produit.
C1.32	Élaborer le dessin de définition du produit.
C 1.4 : concevoir les patrons et patronnages de tous les éléments du produit.	
C1.41	Construire et/ou modifier un patron de base en CAO.
C 1.43	Industrialiser un patron.
C1.5 : valider la conformité d'un prototype.	
C1.51	Valider la conformité d'un prototype.
C1.6 : vérifier la conformité physique et mécanique des composants du produit au regard du cahier des charges.	
C1.62	Rédiger une fiche synthèse de l'étiquetage du produit.
C1.8 : concevoir la gradation à partir des tableaux de mesures normalisés ou spécifiques.	
C1.81	Définir les règles de gradation.
C1.82	Définir le barème de mensurations d'un produit.
C2.1 : contrôler les gradations.	
C2.11	Grader un modèle en CAO.
C2.2 : choisir les procédés et optimiser les processus de fabrication des produits.	
C2.24	Réaliser les essais techniques nécessaires à la mise au point du produit.

COMPÉTENCES TERMINALES ÉVALUÉES LORS DE LA 2^e PARTIE (ORAL)

C2.1 : contrôler les gradations.	
---	--

C2.12	Transmettre les instructions pour réaliser une gradation.
-------	---

C2.13	Vérifier et valider la réalisation des gradations.
-------	--

C2.5 : contrôler la conformité des produits, caractériser leurs performances au regard du cahier des charges.	
--	--

C2.51	Exploiter le dossier d'industrialisation pour effectuer des contrôles de conformité.
-------	--

C2.52	Identifier les conformités attendues pour valider la qualité.
-------	---

C2.53	Proposer des actions correctives pour modifier le processus de production.
-------	--

MOYENS, MATÉRIELS ET MATIÈRES MIS À DISPOSITION
--

- Dossier de définition du modèle « Bérénice », sous forme numérique.
- Fichier CAO du modèle « Bérénice » PE09BB017.
- Un mannequin femme taille 40.
- Atelier de prototypage (piqueuse plate 301, presse, machine à point de recouvrement, pied presseur une branche, guide bordeur).
- Logiciels CAO/DAO professionnels.
- Logiciels de bureautique.
- Appareil de capture d'images numériques.
- Suédine.
- Cotonnade.
- Maille Milano.
- Thermocollant.
- Biais.
- Fermeture à glissière.
- Fil.
- 1,70 m de toile pour les essais et recherches.

CONTEXTE INDUSTRIEL

L'entreprise VBCB souhaite développer une collection haut de gamme pour élargir sa clientèle.

Depuis toujours positionnée sur des produits élégants de moyenne gamme, VBCB veut créer l'évènement avec ces nouveaux produits.

Fiche d'identité de l'entreprise

Enseigne	VBCB.
Raison sociale	VBCB SA.
Adresse du siège	Lyon.
Date de création	1989.
Forme juridique	Société anonyme.
Capital	NC.
Chiffre d'affaire 2014	NC.
Effectif	64 salariés.
Secteur d'activité	Création et conception de prêt-à-porter.
Cible	Femme 20-40 ans.
Grade de qualité	Moyenne gamme.
Gamme de produit	Vestes, pantalons, jupes, robes, tops.
Production	Industrielle sous-traitée en Italie.
Distribution	Boutiques en nom propre, corner dans les grands magasins et e-commerces.
Communication	Défilés, show-room et réseaux sociaux.

PROBLÉMATIQUE

L'entreprise VBCB décide de la mise au point de la veste « Alice » à partir du modèle « Bérénice ».

VBCB

Référence: SXM4D445

Modèle : blouson « Alice »

Printemps/été 2017

FICHE TENDANCE PRODUIT



L'ÉTUDE DU MODÈLE « ALICE »

Prévu pour la saison printemps-été 2017, ce modèle est réalisé en suédine et doublé de cotonnade aux manches.

L'équipe du bureau d'étude VBCB est chargée de concevoir la veste « Alice » dessinée par la styliste de l'entreprise.

En respectant le cahier des charges, la responsable modéliste est chargée de concevoir le patron et le dossier technique.

Le patronnage industriel informatisé, le prototype et le dossier technique seront envoyés à l'entreprise sous-traitant la fabrication en Italie.

L'identification des critères de qualité du produit est confiée aux modélistes. La précision de ces points de contrôle sera décisive pour vérifier la conformité des produits pendant la production et à la livraison.

La base du modèle « Bérénice » est retenue pour y appliquer les transformations nécessaires.

D'après le nouveau grade de qualité, le technicien devra notamment :





- trouver les solutions technologiques nécessaires au grade de qualité demandé ;
- concevoir les découpes manches ;
- modifier l'emplacement de la fermeture à glissière ;
- réaliser des godets sur les devants se terminant en pointe ;
- concevoir la doublure du dessus de manche ;
- adapter le col à la nouvelle encolure.

BTS MÉTIERS DE LA MODE – VÊTEMENTS		Session 2017
U. 41 construction et définition du produit en CAO	Code : MD41VET	Page 6/16

CAHIER DES CHARGES

Qualité	Haut de gamme.
Saison	Saison printemps-été 2017.
Style	Destiné à la jeune femme de 20 à 40 ans.
Produit	Manche raglan doublée en partie.
	Découpes dos et dessous de manches en maille Milano.
	Fermeture à glissière décalée de 3 cm vers le côté droit par rapport au milieu devant.
	Hauteur totale des côtés identiques à la veste Bérénice.
	Aisance au porter.
	Un godet d'environ 10 cm sur demi devant se terminant en pointe.
	Matériaux : <ul style="list-style-type: none"> - suédine et maille Milano à l'extérieur; - doublure dessus manche en cotonnade à l'intérieur.
Entretien : à définir.	
Production	Gamme de tailles : du 36 au 48 (taille de base : 40).
	Commande prévue de 500 pièces.
Financier	Prix de vente public : 230 €.

MATIÈRES ET FOURNITURES « ALICE »

MATIÈRES						
Référence	Fournisseur	Échantillon	Laize (cm)	Composition	Coloris / Référence	Remarques
Suédine	Éts Hallynck et fils		150	90 % polyester 10 % élasthane	22988	1 m
Maille Milano	Éts Hallynck et fils		150	80 % polyester 16 % viscose 4 % élasthane	22386	0,60 m
Doublure cotonnade	Éts Hallynck et fils		150	100 % coton	21338	0,70 m
Thermocollant	Éts Hallynck et fils		90	Non tissé	23001	0,10m

FOURNITURES					
Référence	Fournisseur	Échantillon	Quantité	Coloris	Remarques
Zip métallique	Éts Hallynck et fils		1	Couleur assortie	45 cm
Biais	32 mm		3,65 m	Couleur assortie	0,8 cm fini
Fil	Éts Hallynck et fils			Couleur assortie	

TRAVAIL DEMANDÉ

ÉTAPE 1. CONCEPTION DU PATRONNAGE DU MODÈLE ALICE

Q1.1 Rechercher les solutions technologiques pour la conception du nouveau modèle puis, à partir de la base informatisée du modèle « Bérénice », concevoir par CAO le patronnage industriel.

Établir la variante du nouveau modèle « Alice », en tenant compte du cahier des charges et des renseignements techniques.

ÉTAPE 2. GRADATION

Q2.1 À partir de la gradation du modèle « Bérénice », rechercher l'évolution vectorielle du nouveau modèle « Alice ».

Q2.2 Présenter la recherche sous forme de fiche informatisée avec les logiciels choisis. Imprimer la fiche.

Q2.3 Saisir la gradation en CAO.

ÉTAPE 3. PROTOTYPAGE

Q3.1 Réaliser le prototype en taille 40 dans les matériaux remis conformément aux solutions technologiques retenues et dans le respect du cahier des charges.

ÉTAPE 4. DOSSIER TECHNIQUE

Réaliser le dossier technique sur DAO.

Q4.1 Fiche technique.

Q4.2 Fiche étiquetage et conditionnement du produit.

Q4.3 Fiche qualité de conformité du produit renseignée après analyse du prototype.

Q4.4 Fiche de contrôle dimensionnel du modèle « Alice » en prenant exemple sur le modèle « Bérénice ».

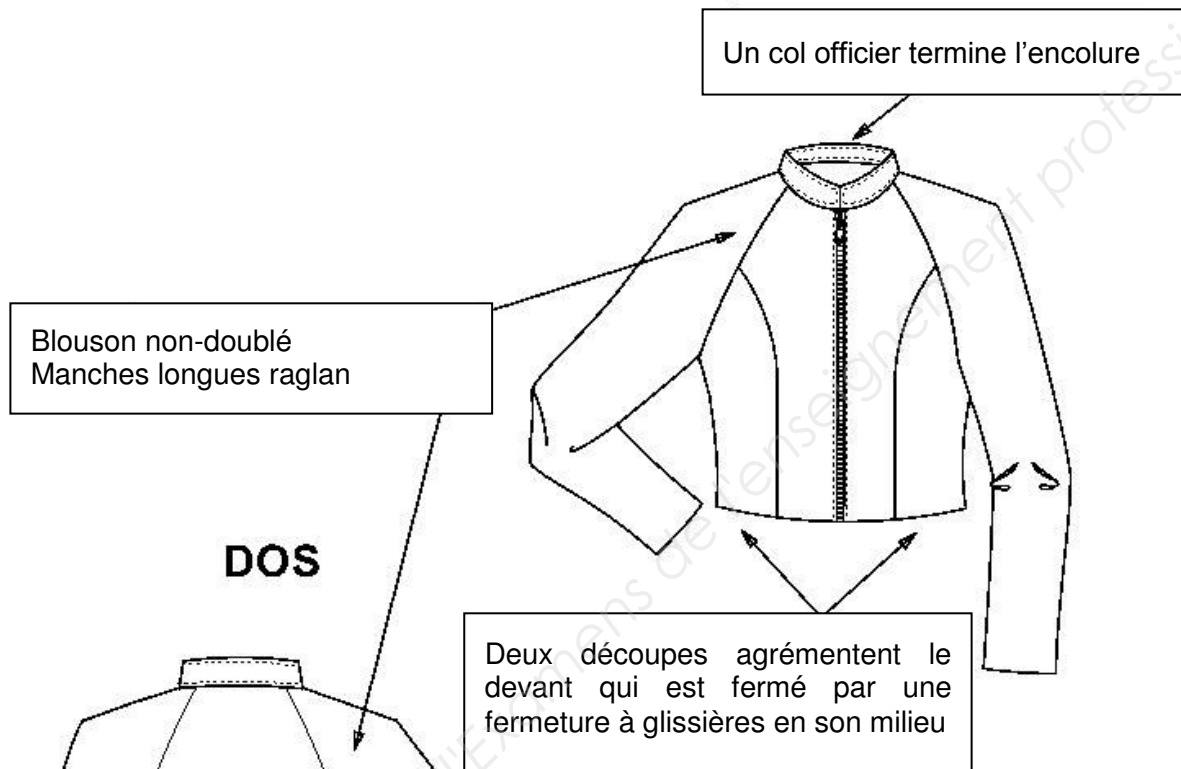
BTS MÉTIERS DE LA MODE – VÊTEMENTS		Session 2017
U. 41 construction et définition du produit en CAO	Code : MD41VET	Page 9/16

DOSSIER DE DÉFINITIONS DU BLOUSON « BÉRÉNICÉ »

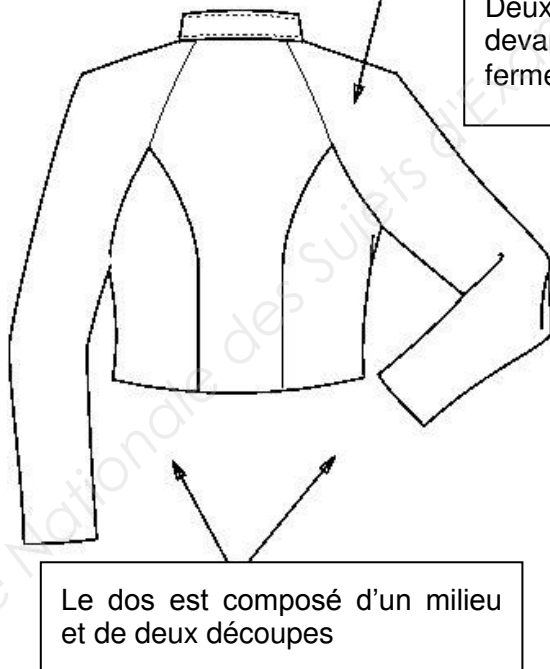
VBCB	Modèle : blouson « Bérénicé »	Référence: PE09BB017
	Taille de base : 40	Printemps/été 2017
	Grille de taille : 36-48	Modéliste :

FICHE DESCRIPTIVE

DEVANT

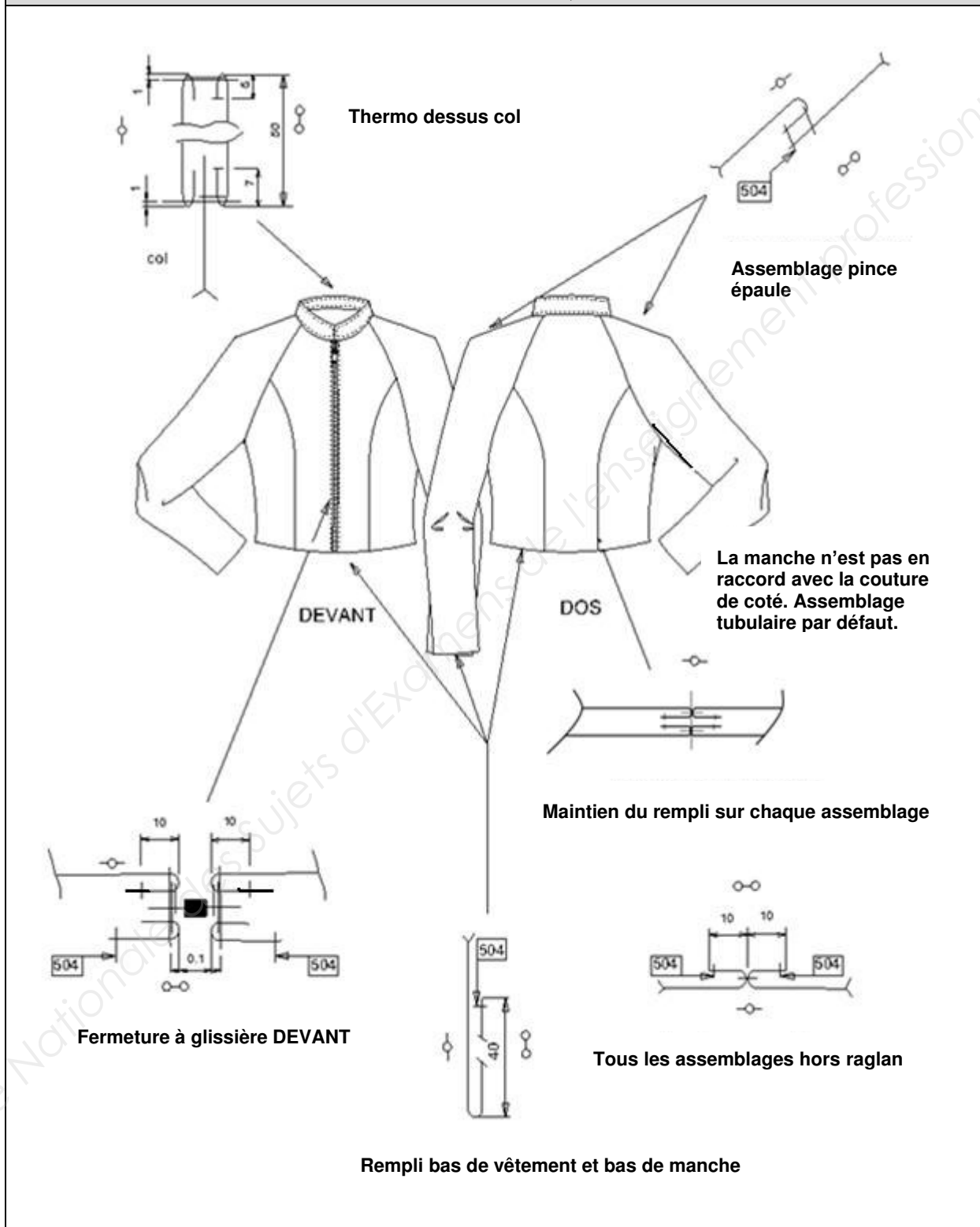


DOS



VBCB	Modèle : blouson Bérénice »	Référence: PE09BB017
	Taille de base : 40	Printemps/été 2017
	Grille de taille : 36-48	Modéliste :

FICHE TECHNIQUE



Tous les autres assemblages se font à la 301.

VBCB

Modèle : Blouson « Bérénice »

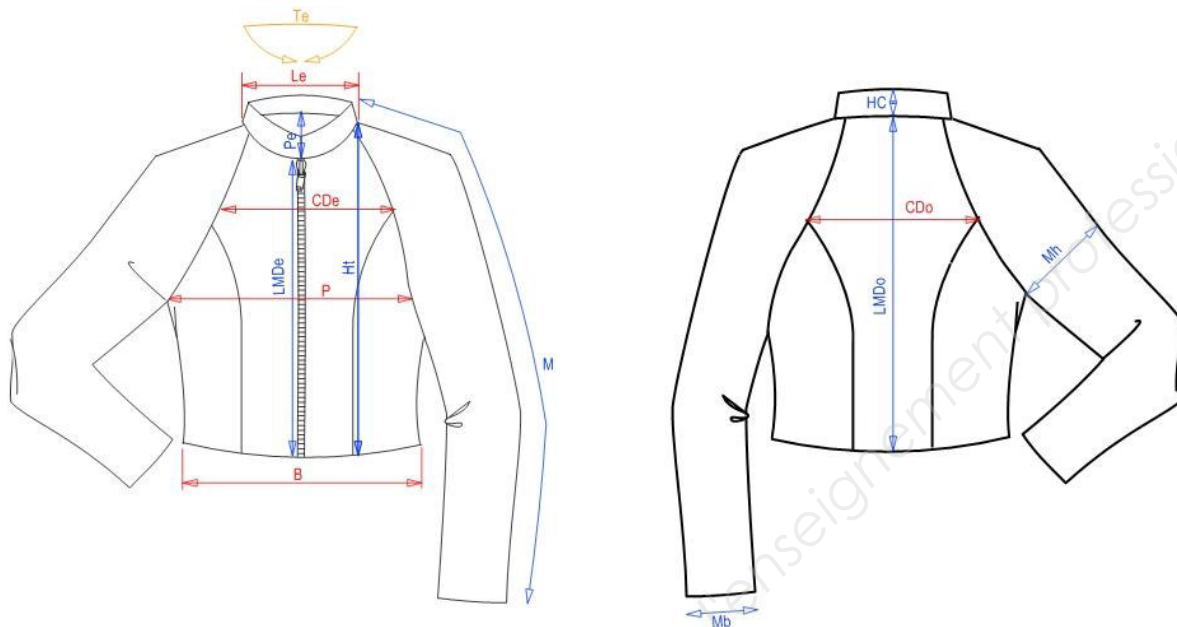
Référence:
PE09BB017

Taille de base : 40

Printemps/été 2017

Grille de taille : 36-48

Modéliste :

CONTRÔLE DIMENSIONNEL (en cm)

Mesures		Valeur patronnage							fini	TOL
		36	38	40	42	44	46	48	base	
P	1/2 tour de poitrine	45	47	49	51	53	55	57	47	À renseigner pour « Alice »
B	1/2 tour de taille	34	36,5	39	41,5	44	46,5	49	40	
Cdo	Carrure dos	23,8	24,4	25	25,6	26,2	26,8	27,4	25	
Cde	Carrure devant	22	22,6	23,2	23,8	24,4	25	25,6	24,5	
Ht	Hauteur totale devant	41,6	42,05	42,5	42,95	43,4	43,85	44,3	42,5	
LMDe	Longueur milieu devant	34,6	34,8	35	35,2	35,4	35,6	35,8	35	
LMDo	Longueur milieu dos	39,4	39,7	40	40,3	40,6	40,9	41,2	40	
Pe	Profondeur encolure devant	6,1	6,55	7	7,45	7,9	8,35	8,8	7	
Le	Largeur encolure	20,1	20,3	20,5	20,7	20,9	21,1	21,3	20,5	
Te	Tour d'encolure	45	46	47	48	49	50	51	47	
M	Longueur manche	73,2	73,85	74,5	75,15	75,8	76,45	77,1	74,5	
Mh	1/2 largeur haut manche	18	18,5	19	19,5	20	20,5	21	19	
Mb	1/2 largeur bas manche	10,7	10,85	11	11,15	11,3	11,45	11,6	10	
HC	Hauteur col milieu dos	5	5	5	5	5	5	5	5	

VBCB	Modèle : blouson « Bérénice »	Référence: PE09BB017
	Taille de base : 40	Printemps/été 2017
	Grille de taille : 36-48	Modéliste :
EXTRAIT DE LA VARIANTE		

	nom pièce	S	DH	DV	Qté.Total e.Pièces.	tissu	matière	cda	commentaire
1	PE09BB014	0	1	0	2	1	1	dvtd	devant
2	PE09BB017	0	1	0	2	1	1	decdvtd	découpe devant
3	PE09BB013	0	1	0	2	1	1	padvtd	parementure devant
4	PE09BB018	1	0	0	1	1	1	ds	dos
5	PE09BB016	0	1	0	2	1	1	decdsd	découpe dos
6	PE09BB015	0	1	0	2	1	1	man	manche
7	PE09BB012	0	1	0	2	1	1	COLOF	Col officier

VBCB

Modèle : blouson
Bérénice »

Référence: PE09BB017

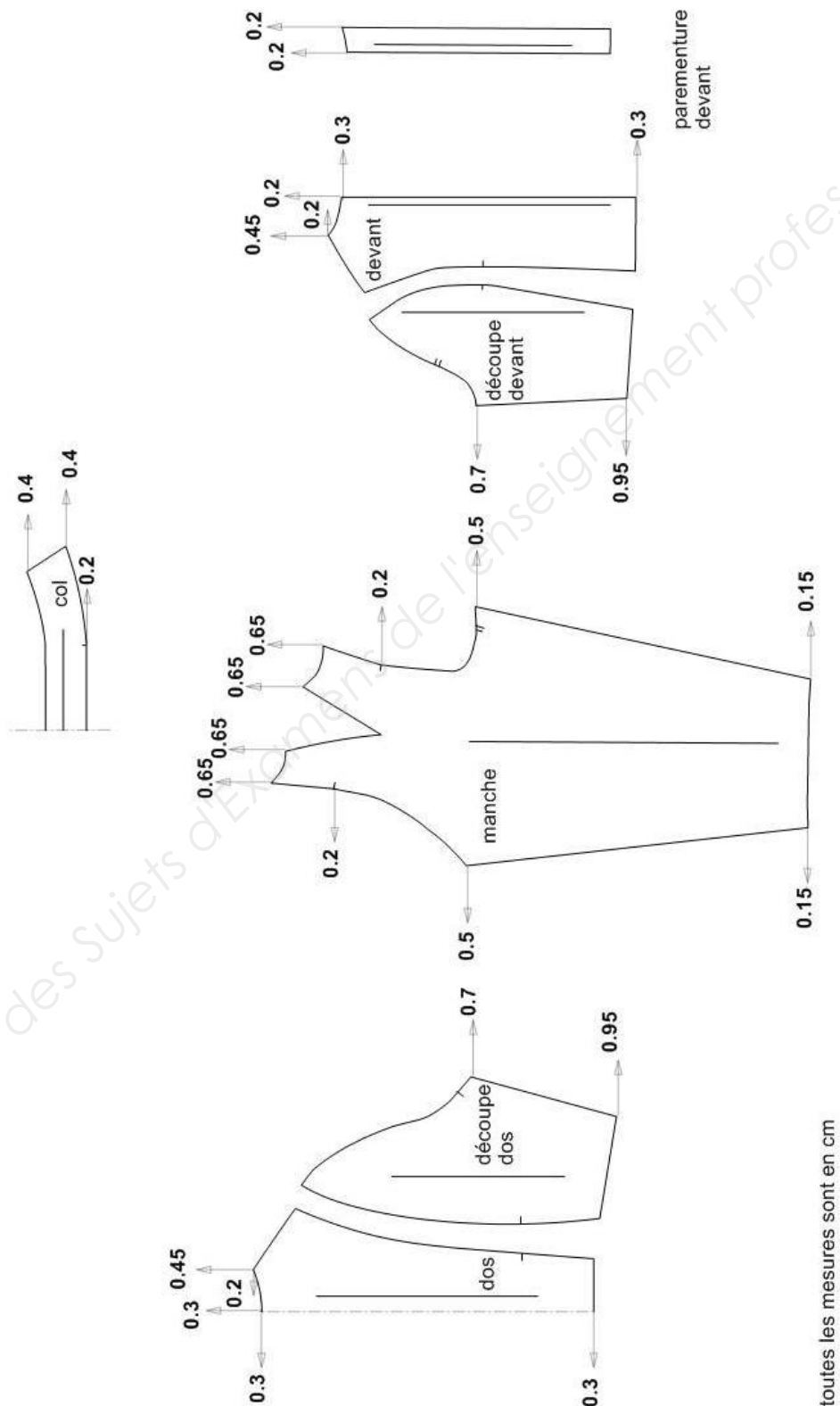
Taille de base : 40

Printemps/été 2017

Grille de taille : 36-48

Modéliste :

GRADATION DU MODÈLE « BERENICE » - Stature 168



DOSSIER DE DÉFINITIONS DU BLOUSON « ALICE »

VBCB

Modèle : blouson Alice »

Référence: SXM4D445

Taille de base : 40

Printemps/été 2017

Grille de taille : 36-48

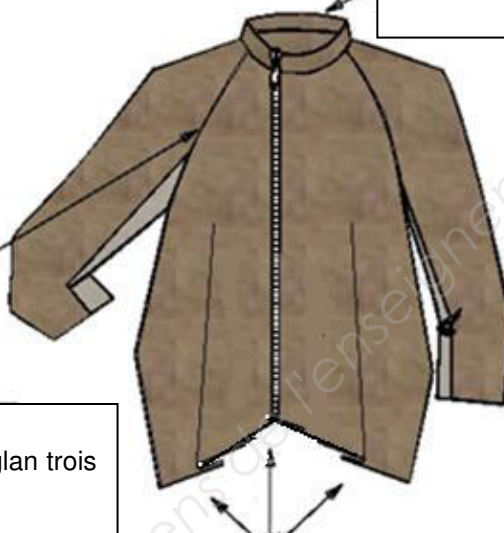
Modéliste :

FICHE DESCRIPTIVE

Blouson ALICE

DEVANT

Un col officier termine l'encolure.



Blouson bi-matière, manches raglan trois quart doublées.

Une fermeture à glissière légèrement asymétrique est disposée sur les devants à godets (un de chaque côté, largeur unitaire de 10 cm).

DOS



Deux découpes agrémentent le dos.

Milieu devant

