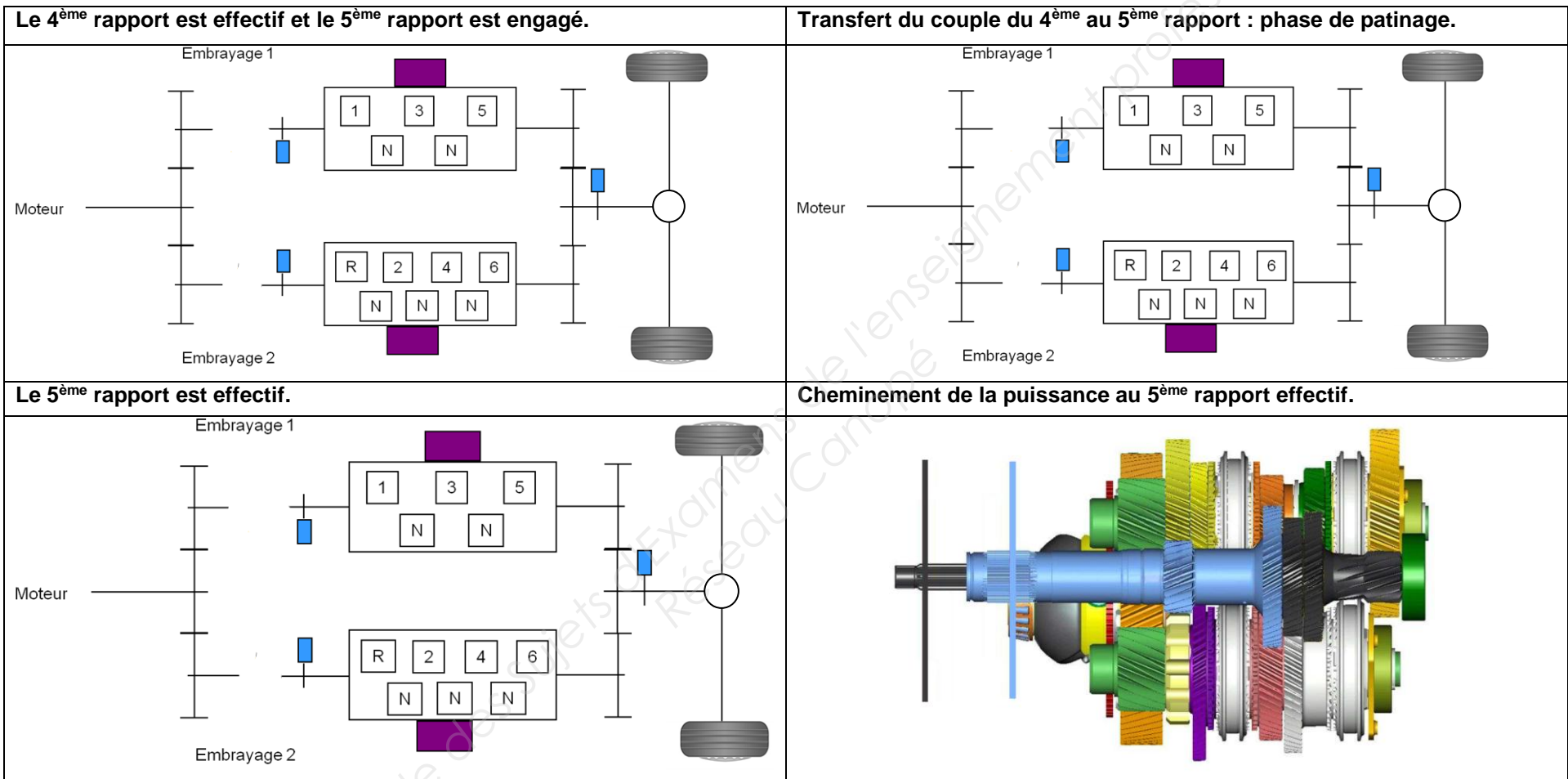





**LE RÉSEAU DE CRÉATION
ET D'ACCOMPAGNEMENT PÉDAGOGIQUES**

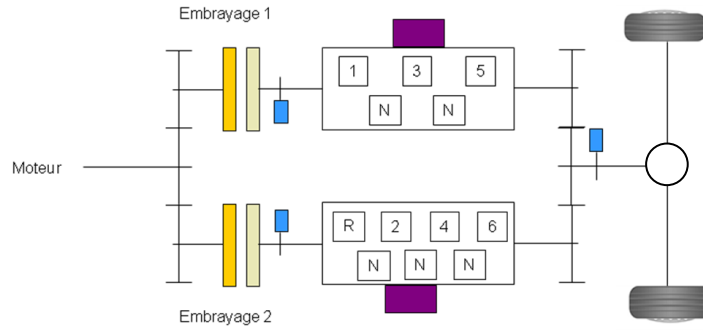
**Ce document a été mis en ligne par le Réseau Canopé
pour la Base Nationale des Sujets d'Examens de l'enseignement professionnel.**

Ce fichier numérique ne peut être reproduit, représenté, adapté ou traduit sans autorisation.

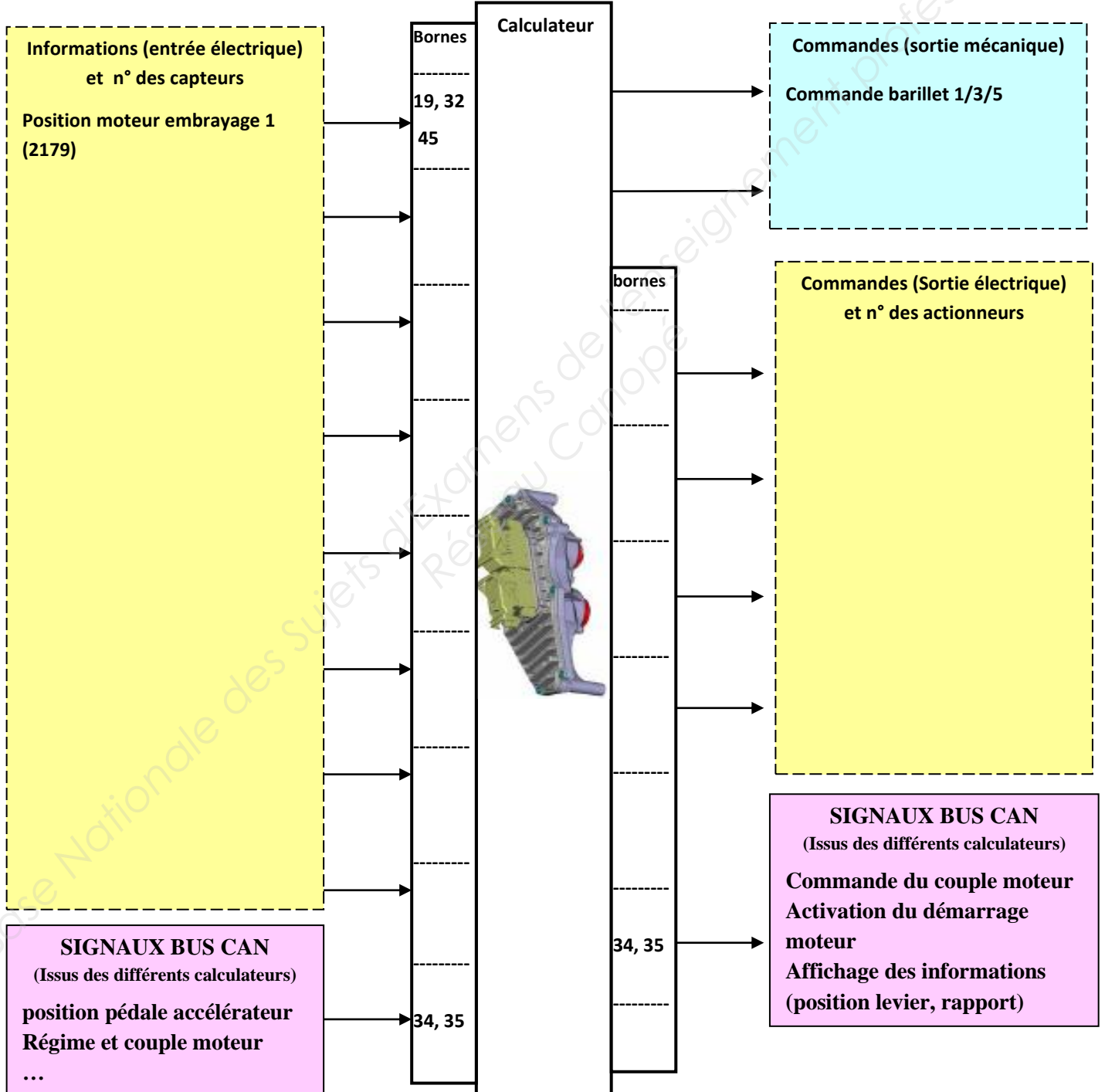


Question 3.1

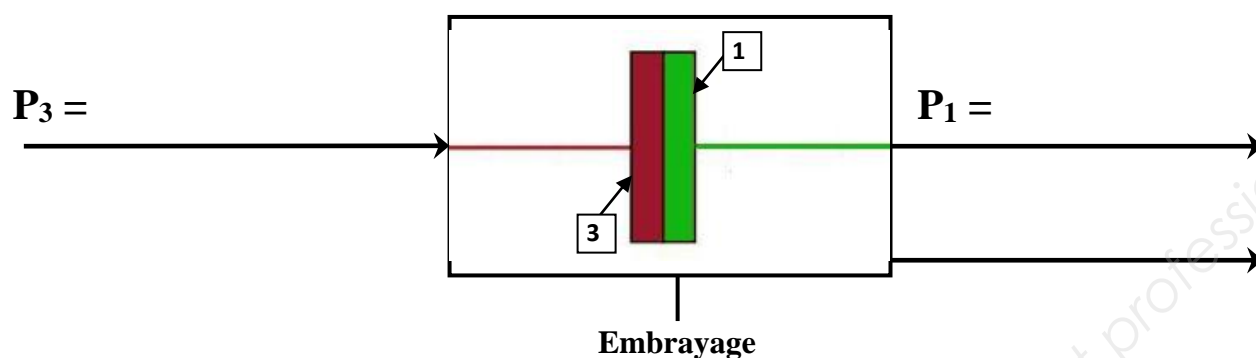
 Capteur de vitesse



Question 3.2



Questions 4.1.1 à 4.1.3



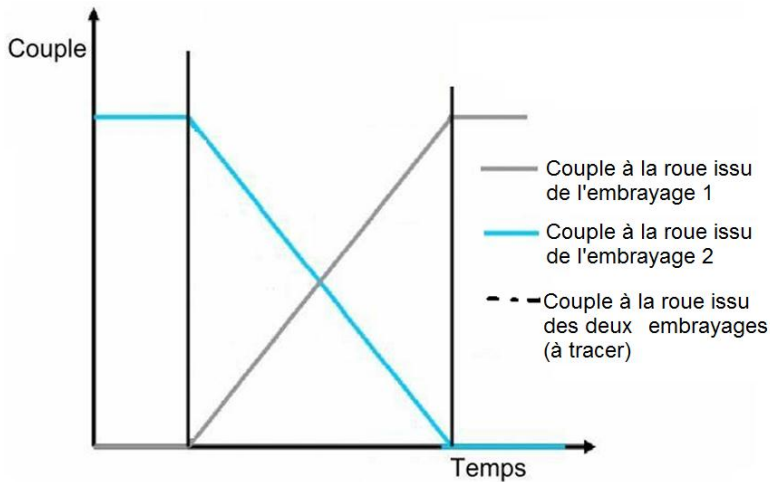
Question 4.4.1

PARAMÈTRE	SIGNIFICATIONS et/ou EXPLICATIONS
T° EMBRAYAGE	
POINT DE TOUCHE	
RAPPORT ENGAGÉ	
POSITION LEVIER	Position du levier de vitesse habitacle, capteur PRND
RÉGIME ENTRÉE 1 BOÎTE	

Question 4.4.3

PARAMÈTRE	Valeur	Défaut	Mode	Justification - Explications
T° EMBRAYAGE 1	314°C			
T° EMBRAYAGE 2	183°C			
POINT DE TOUCHE 1	10.3 mm			
POINT DE TOUCHE 2	8.1mm			
T° HUILE DE BOÎTE	68.6 °C	Non		T° < 100°C
RAPPORT ENGAGÉ 1/2	1 / R	Non		Véhicule à l'arrêt
POSITION LEVIER	D	Non	Automatique	en ordre de marche normale
T° Moteur	93 °C	Non		90 < T < 110°C

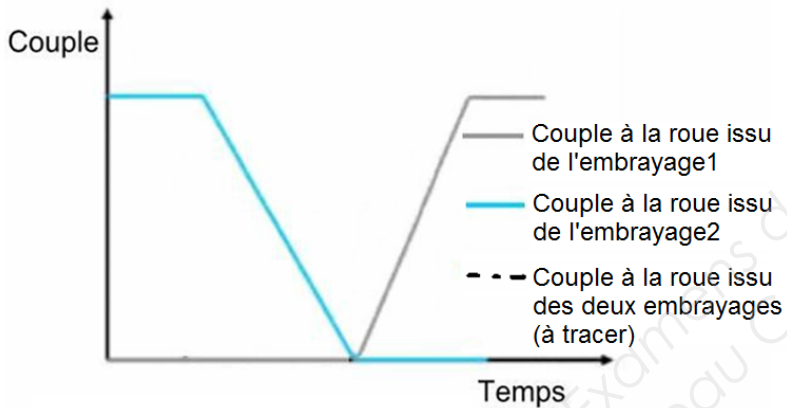
Question 4.4.4



Rupture de couple : oui - non

Effet sur la prestation client :

Question 4.4.5



Rupture de couple : oui - non

Effet sur la prestation client :

Question 5.1.2

Position du barillet 1-3-5	Caractéristique	Position du capteur de l'actionneur de barillet 1-3-5	
		En degré	en tour
0°	Butée mécanique	0	0
10°	1 ^{er} rapport		
100°	2 ^{ème} rapport		
190°	3 ^{ème} rapport		
235°	Butée mécanique		

Question 5.2.1

Position de l'écrou 10 en mm (X_{10})	Caractéristique	Position de la vis 11 mesurée par le capteur de l'actionneur d'embrayage en tour (θ_{11})
0	Butée mécanique	0
6	Valeur inférieure de conformité	
12	Valeur supérieure de conformité	

Question 5.3.4

Conditions de mesure	Appareils et fonctions utilisés	Branchements réalisés (borne, voie, n° ...)	Valeurs attendues
Test actionneur actif	Multimètre,		

Question 5.3.5

Conditions de mesure	Appareils et fonctions utilisés	Branchements réalisés (borne, voie, n° ...)	Valeur attendue

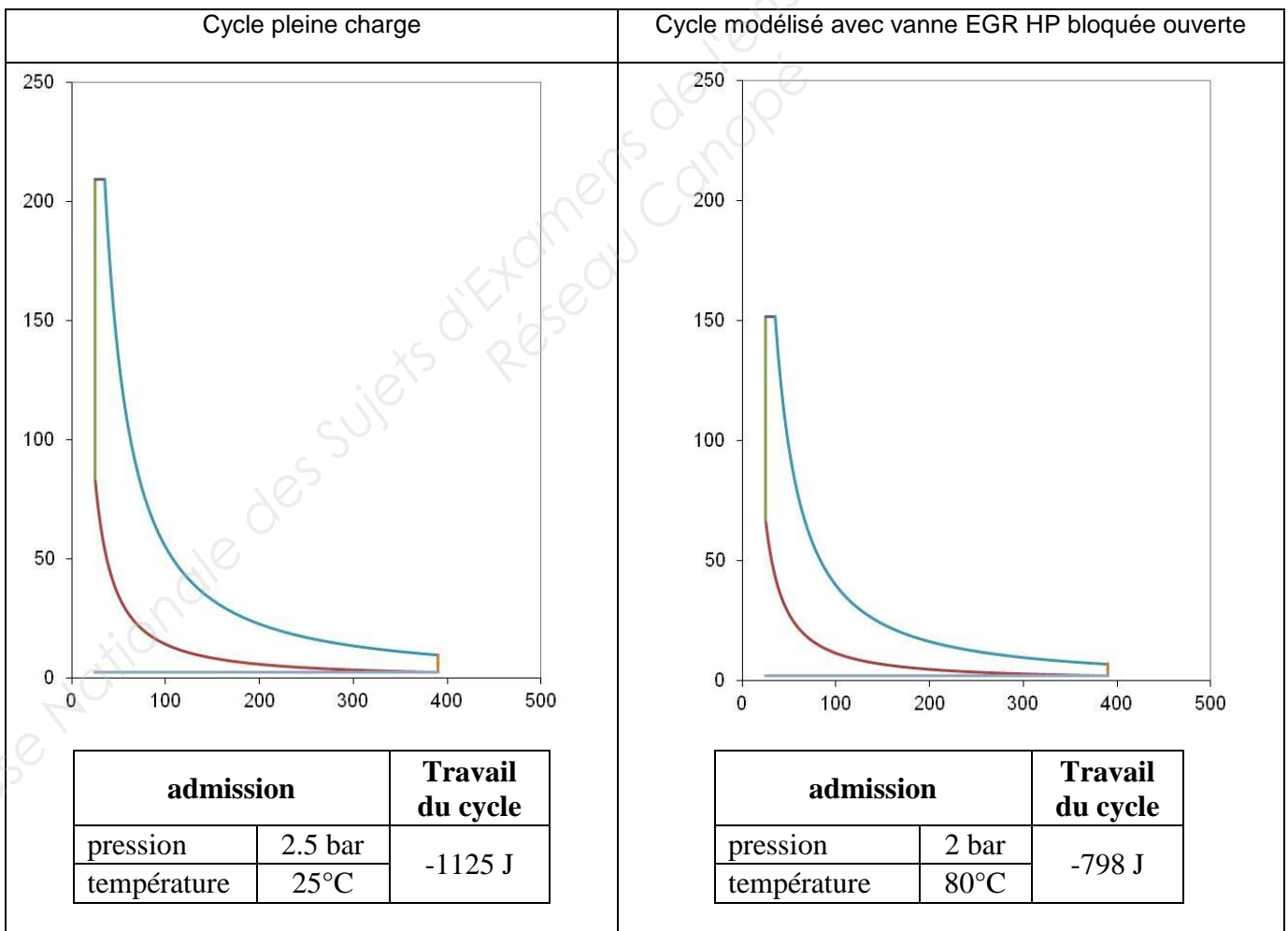
Question 6.1.5

État	1	2	3	4	5
Pression (bar)	2,5		203	203	9,9
Température (K)	298		1561	2280	1175
Volume (cm ³)				37	

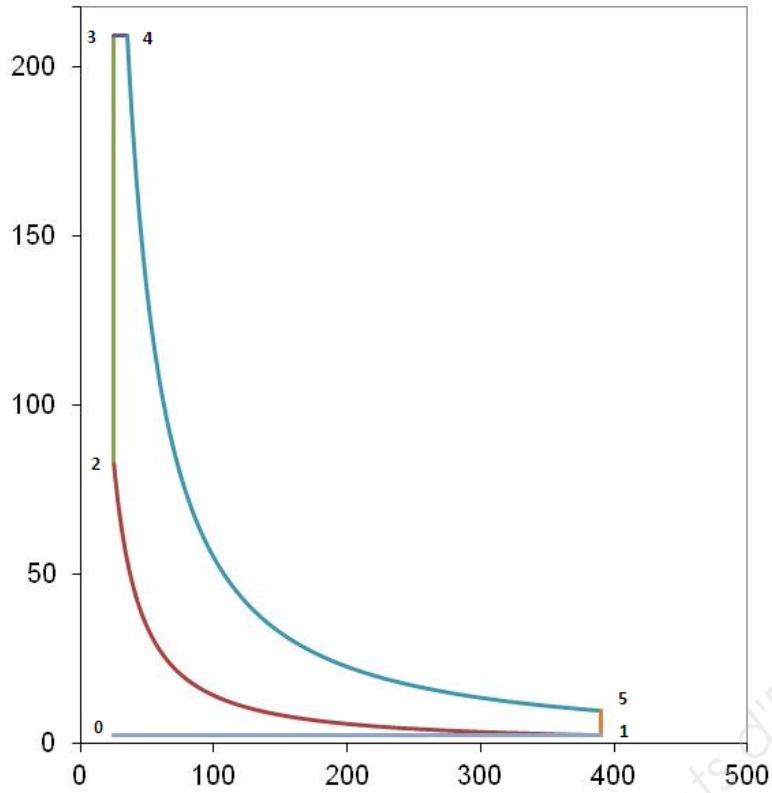
Questions 6.1.7 et 6.1.8

Évolution	1-2	2-3	3-4	4-5	5-1	CYCLE
Travail échangé						
Chaleur échangée						

Question 6.2.1

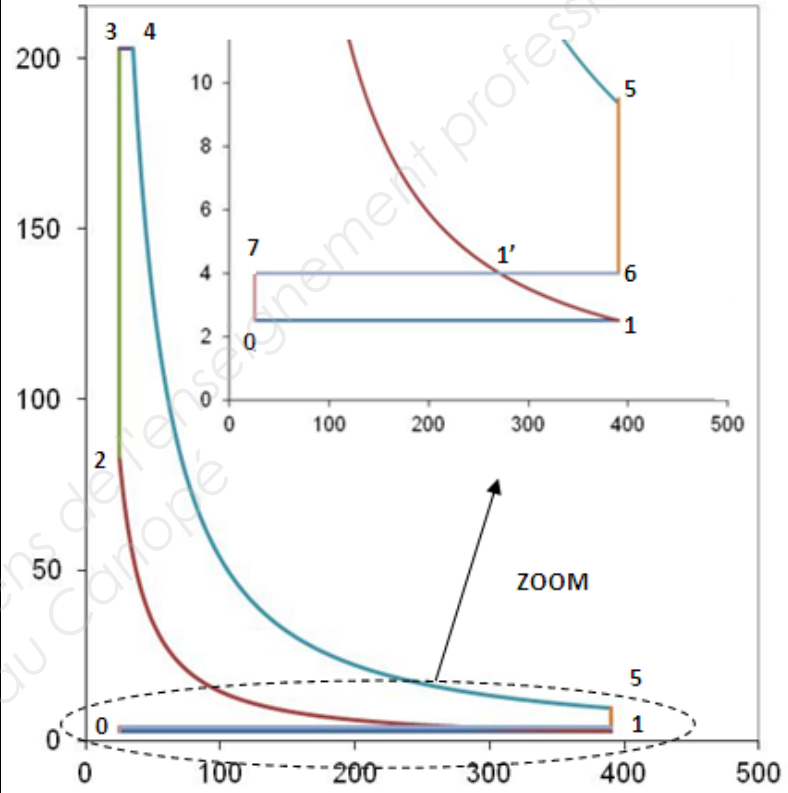


Cycle pleine charge



admission		Travail du cycle
pression	2.5 bar	-1125J
température	25°C	
échappement		Travail boucle basse pression
pression	2.5 bar	0 J (négligé)

Cycle modélisé avec vanne EGR BP bloquée ouverte et papillon bloqué fermé



admission		Travail du cycle
pression	2.5 bar	-1080 J
température	40°C	
échappement		Travail boucle basse pression
pression	4 bar	55 J