



**LE RÉSEAU DE CRÉATION
ET D'ACCOMPAGNEMENT PÉDAGOGIQUES**

**Ce document a été mis en ligne par le Réseau Canopé
pour la Base Nationale des Sujets d'Examens de l'enseignement professionnel.**

Ce fichier numérique ne peut être reproduit, représenté, adapté ou traduit sans autorisation.

BTS PROTHÉSISTE DENTAIRE

ÉPREUVE E5 TECHNOLOGIE DE FABRICATION

SESSION 2017

—
Durée : 14 heures
Coefficient : 3
—

SUJET

1^{ère} partie : Technologie professionnelle (durée 2 heures)

Matériel autorisé :

Une gomme, un double décimètre, un crayon HB, des crayons de couleur.

Documents à rendre avec la copie :

Les pages 8/9 et 9/9 sont à rendre avec la copie.

Dès que le sujet est remis, assurez-vous qu'il est complet.
Le sujet se compose de 9 pages, numérotées de 1/9 à 9/9.

BTS PROTHÉSISTE DENTAIRE	Session 2017
Technologie de Fabrication	Code : PDE5TC
	Page : 1/9

Liste des documents disponibles :

DOCUMENT 1 : La couleur	Page 4
DOCUMENT 2 : Le sourire	Page 5
DOCUMENT 3 : La teinte	Page 6
DOCUMENT 4 : L'articulateur	Page 7
DOCUMENT 5 : Étude morphologique	Pages 8 et 9

Selon les critères communément admis de l'esthétique, il existe plusieurs types de lignes du sourire.

1. Identifier le type de ligne du sourire correspondant à la photographie de l'étude de cas (document 2) et lui attribuer le chiffre 1, 2 ou 3.

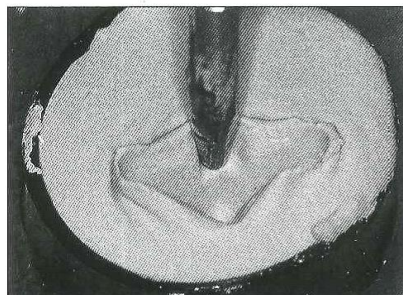
La détermination d'une couleur dentaire s'effectue grâce au résultat de la recherche de trois paramètres document 1.

2. Nommer chaque paramètre de détermination des couleurs dentaires naturelles.
3. Identifier les couleurs dentaires correspondant aux repères A et B du document 3 en utilisant les références de couleur 3Dmaster.
4. Expliquer, en comparant les deux couleurs précédentes A et B du « colorimètre » 3D Master Vita, le rôle de chacun des trois paramètres utilisés.

Le réglage des mouvements d'un articulateur semi adaptable s'effectue à l'aide de trois paramètres repérés par les trois flèches rouges du document 4.

5. Expliquer la correspondance anatomique des angles 10 et 20 degrés observés sur l'articulateur.
6. À partir de ces deux valeurs (10° et 20°) en déduire le troisième paramètre et nommer le dispositif de réglage.
7. Expliquer comment sont déterminés la pente condylienne et l'angle de Bennett.
8. À partir de la photographie : « enregistrement du guide incisif » présentée ci-dessous, expliquer la conception de l'enregistrement personnalisé et son rôle.

Enregistrement du guide incisif



Le document 5 propose une étude morphologique.

9. Représenter sur le **schéma 1** du document 5 (à rendre avec la copie) l'armature homothétique du bloc incisivo canin.
10. Représenter sur le **schéma 2** (à rendre avec la copie) une étude graphique du projet prothétique finalisé à l'aide de la photographie du document 5.

BTS PROTHÉSISTE DENTAIRE		Session 2017
Technologie de Fabrication	Code : PDE5TC	Page : 3/9

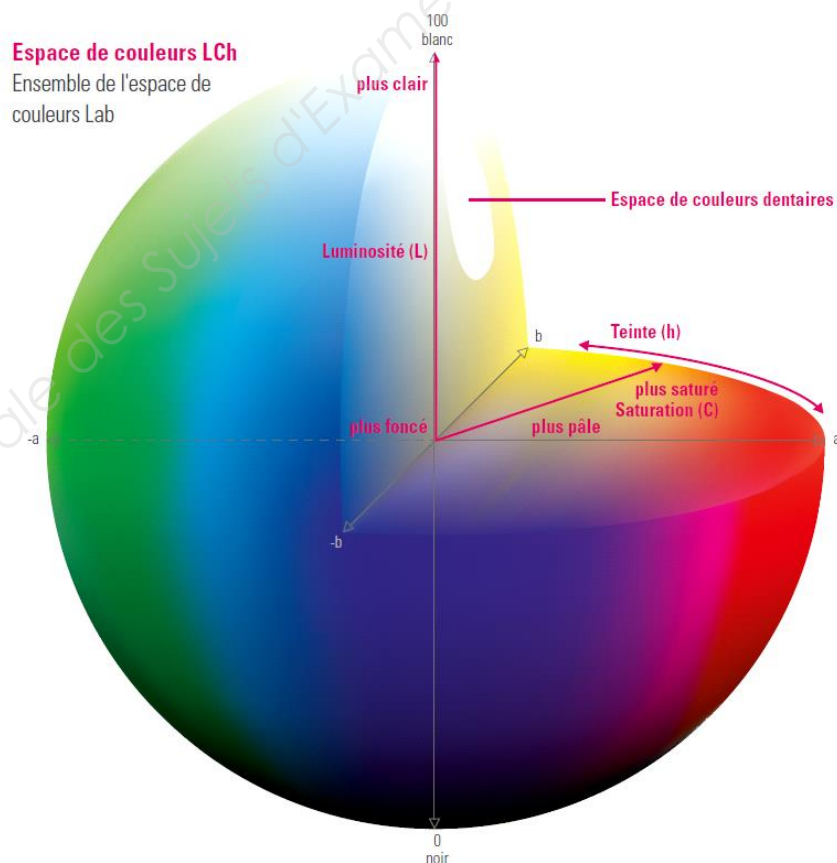
DOCUMENT 1 : LA COULEUR

Le monde des couleurs. La couleur pour la vie.

L'ensemble du spectre chromatique est symbolisé par une sphère, une sorte de sphère mondiale des couleurs. Les couleurs dentaires naturelles s'y expriment et forment une petite portion de la zone rougeâtre-jaunâtre.

Les couleurs sont décrites quantitativement et avec exactitude à partir des valeurs obtenues pour les trois paramètres.

De l'espace de couleurs au système de couleurs dentaires.



DOCUMENT 2 : LE SOURIRE

N°1



14% Femmes

7% Hommes

N°2



74% Femmes

63% Hommes

N°3



12% Femmes

30% Hommes

Étude de cas



DOCUMENT 3 : LA TEINTE

Diagramme 3D Master Vita

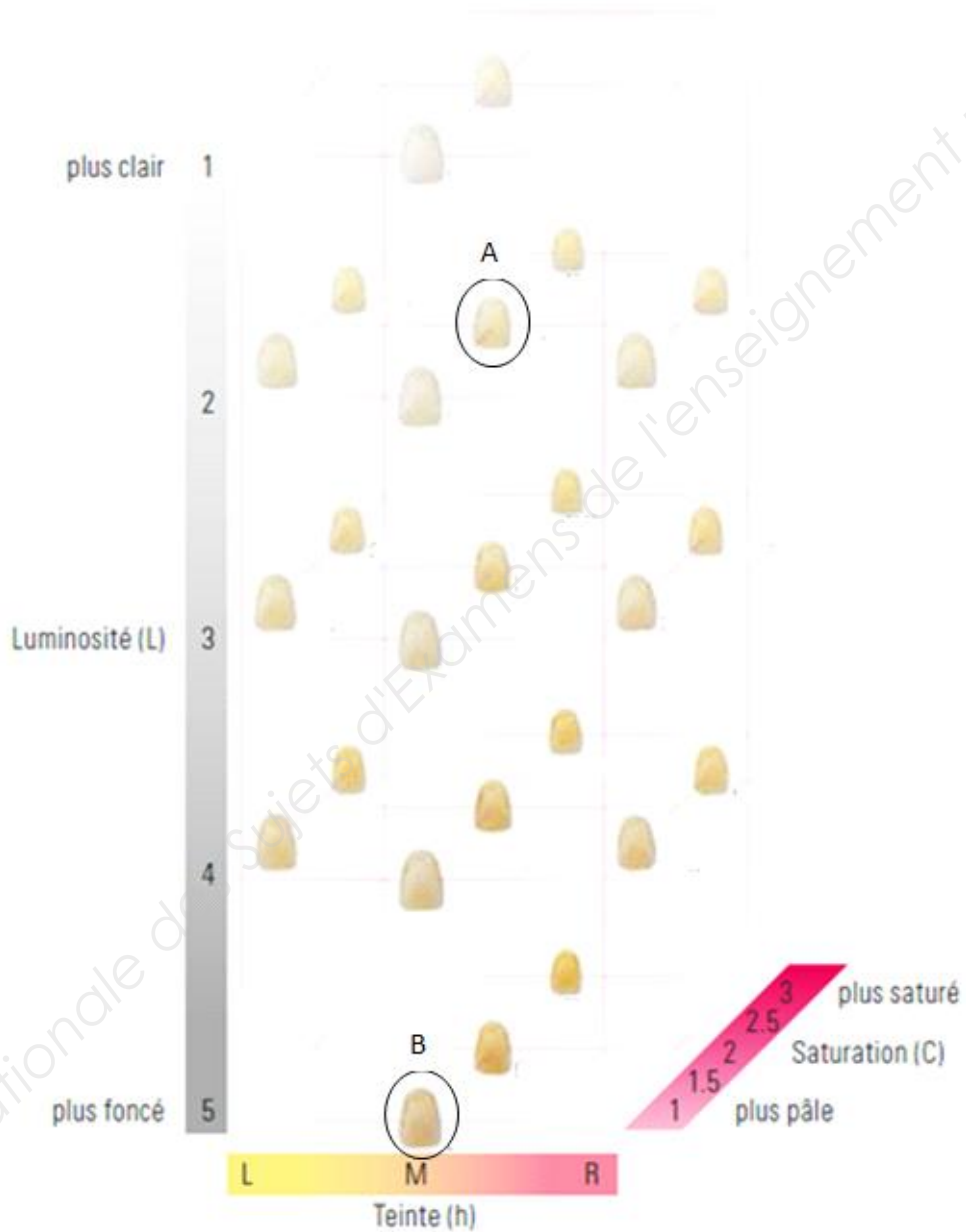


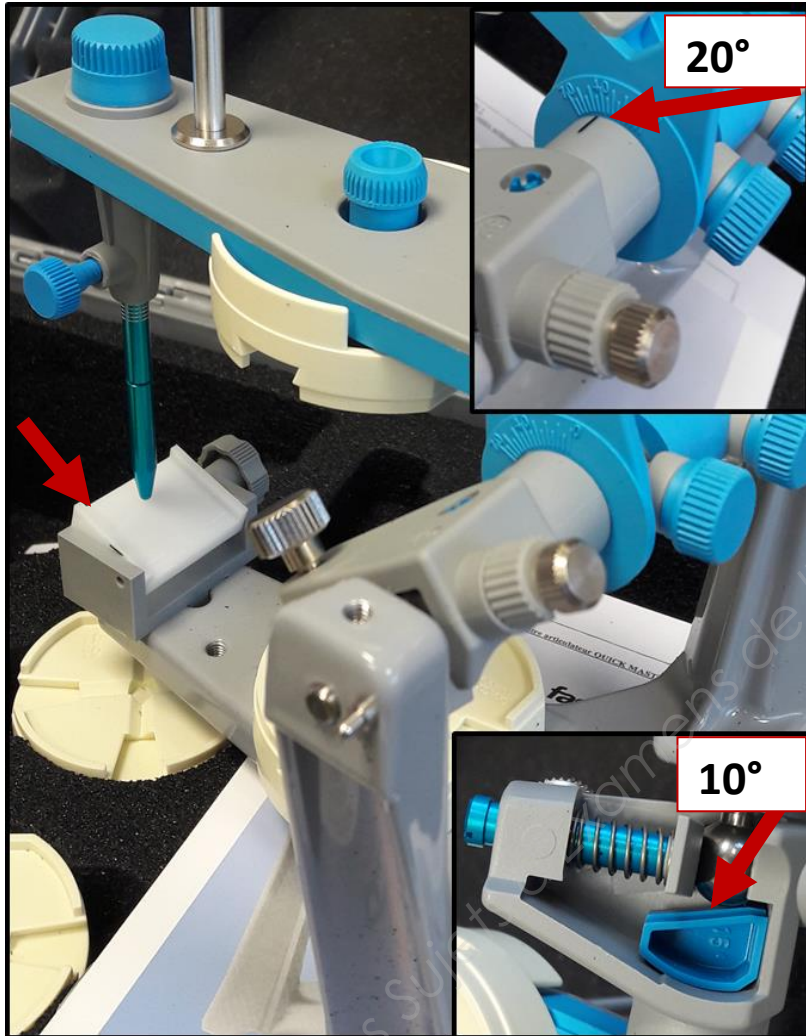
Illustration schématique, simplifiée

I

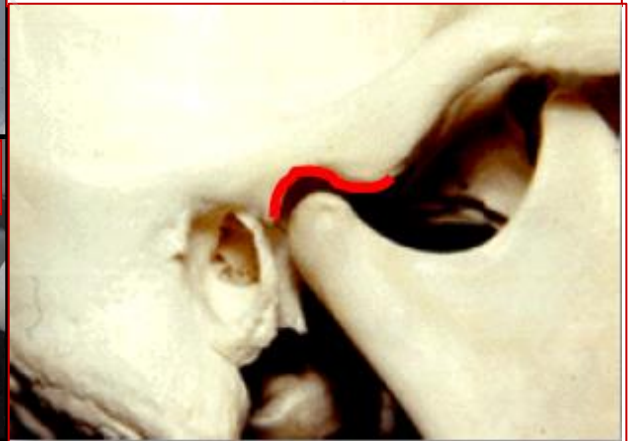
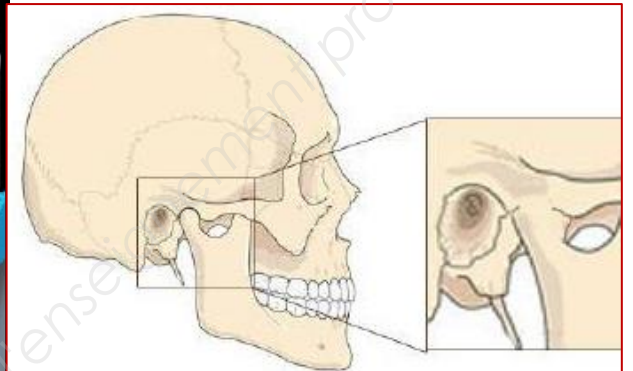
BTS PROTHÉSISTE DENTAIRE	Code : PDE5TC	Session 2017
Technologie de Fabrication		Page : 6/9

DOCUMENT 4 : L'ARTICULATEUR

Simulateur d'occlusion



articulation temporo-
mandibulaire en vue
sagittale



DOCUMENT 5 : ÉTUDE MORPHOLOGIQUE (à rendre avec la copie)

Photographie correspondant au projet prothétique.



Schéma 1 (à compléter)



P.O.

BTS PROTHÉSISTE DENTAIRE		Session 2017
Technologie de Fabrication	Code : PDE5TC	Page : 8/9

DOCUMENT 5 (suite) : ÉTUDE MORPHOLOGIQUE (à rendre avec la copie)

Schéma 2



P.O.