



**LE RÉSEAU DE CRÉATION  
ET D'ACCOMPAGNEMENT PÉDAGOGIQUES**

**Ce document a été mis en ligne par le Réseau Canopé  
pour la Base Nationale des Sujets d'Examens de l'enseignement professionnel.**

**Ce fichier numérique ne peut être reproduit, représenté, adapté ou traduit sans autorisation.**

**BACCALAURÉAT PROFESSIONNEL**

**ARTISANAT ET MÉTIERS D'ART**

**OPTION A « VERRERIE SCIENTIFIQUE ET TECHNIQUE »  
OPTION B « MÉTIERS DE L'ENSEIGNE ET DE LA SIGNALÉTIQUE »**

# SUJET

**Session 2017**

**E2 : ÉPREUVE DE TECHNOLOGIE ET ARTS APPLIQUÉS  
SOUS-ÉPREUVE B2-UNITE 22**

**HISTOIRE DE L'ART DU VERRE  
ET PROJET D'ARTS APPLIQUÉS**

Ce sujet comporte 7 pages numérotées de 1/7 à 7/7. Vérifier qu'il est complet.  
En fin d'épreuve rendre l'intégralité du sujet.

**Àagrafer dans une copie modèle EN.**

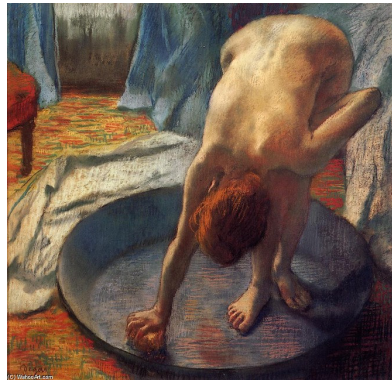
Baccalauréat Professionnel : <b>Verrerie scientifique et technique et Métiers de l'enseigne et de la signalétique</b>		
E22 : <b>Histoire de l'art du verre et projet d'arts appliques</b>		
Repère de l'épreuve : 1706-AMA SM T B	Durée : <b>3 heures</b>	Coefficient : <b>1</b>
Session : <b>2017</b>	<b>Sujet</b>	Page : <b>1 sur 7</b>

**PARTIE 1 : HISTOIRE DE L'ART** (temps conseillé : 25 min)

**1- LA TOILETTE DANS LES ARTS**

Identifiez les périodes de création de chacune de ces œuvres parmi les propositions suivantes :

ANTIQUITE      MOYEN-AGE      XVII<sup>EME</sup> S.      XIX<sup>EME</sup> S.      XX<sup>EME</sup> S.



A.....



B.....

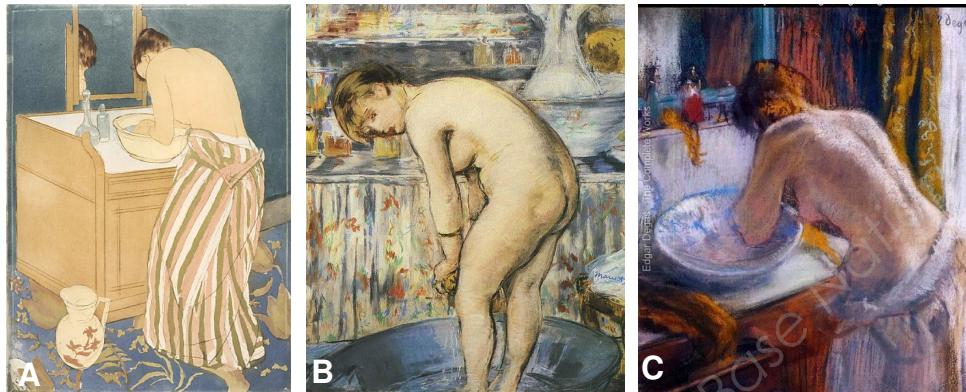


C.....

**2- UN TUB** (bassin pour se laver). Ci-dessous, entourer les bonnes réponses.

- Le document A ci-dessus représente une oeuvre de : **DELACROIX - DAVID - DEGAS**
- Identifiez le point de vue traité : **CONTRE-PLONGÉE - PLONGÉE - HORS CHAMP**

**3- FEMME À SA TOILETTE**



- L'auteur du **tub** est également l'auteur d'une des œuvres ci-dessus ; laquelle ?.....
- Relever les 3 ressemblances plastiques vous ayant permis le rapprochement avec le **document A** question 1 :
  - .....
  - .....
  - .....

**4- LA LAMPE BERGER**

La « Lampe Berger » est un brûle-parfum servant à désodoriser et à assainir l'atmosphère par combustion d'essences minérales, parfumées ou non. D'objet utilitaire depuis ses débuts en 1902, elle est rapidement devenue aussi un objet de décoration intérieure, souvent signé par des créateurs et designers illustres.

C'est le cas des 3 modèles de la **série 1** ci-dessous, chacun signé par un des créateurs des objets de la **série 2**. Comparer les 2 séries et attribuer à chaque créateur son modèle de lampe en reportant le numéro de lampe identifiée.

**SERIE 1**

1

2

3

**SERIE 2**

HILTON MC CONNICO

PASCAL MORABITO

RENÉ LALIQUE

**5- LE VERRE À LA LOUPE**



- 5a - L'auteur de cette lampe Berger fut l'un des principaux pionniers de l'Art Nouveau. Identifier-le : **RENE LALIQUE - L.C. TIFFANY - DAUM - ÉMILE GALLE - SCHNEIDER**
- 5b - Rappeler les dates de développement du mouvement Art Nouveau : .....
- 5c - Expliquer en quoi le modèle de lampe ci-contre est, stylistiquement et techniquement, représentatif de l'Art Nouveau et de son auteur.

.....

.....

.....

.....

.....

.....

Baccalauréat Professionnel : <b>Verrerie scientifique et technique</b> et <b>Métiers de l'enseigne et de la signalétique</b>		
E22 : <b>Histoire de l'art du verre et projet d'arts appliqués</b>		
Repère de l'épreuve : 1706-AMA SM T B	Durée : <b>3 heures</b>	Coefficient : <b>1</b>
Session : <b>2017</b>	<b>Sujet</b>	Page : <b>2 sur 7</b>

## PARTIE 2 : ARTS APPLIQUÉS (temps conseillé : 2 h 30 min)

### TRAVAIL DEMANDÉ

**Lampe Berger** proposera prochainement, en exclusivité dans sa boutique parisienne, une nouvelle essence minérale parfumée, "FEERIES INDIENNES", inspirée du patrimoine et de la culture hindoue.

À l'occasion de ce lancement, trois des alcôves\* de la boutique seront exclusivement consacrées à la présentation de ce produit.

\*Une alcôve est un renforcement aménagé dans un mur pour un usage particulier.

Il est demandé de concevoir le décor temporaire de ces alcôves en reprenant le thème "FEERIES INDIENNES".

### CAHIER DES CHARGES

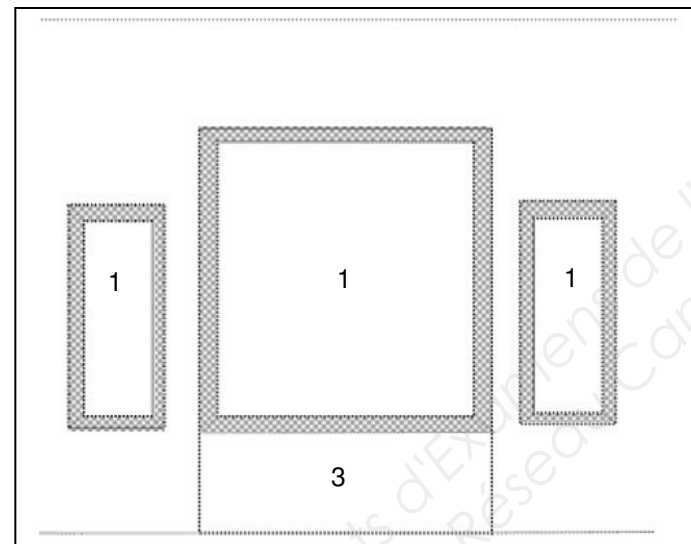
#### 1- Lieu d'intervention



Dans la boutique **Maison Berger**, de grandes alcôves munies d'un tiroir de rangement alternent avec de petites alcôves rehaussées. Toutes sont munies de rayonnages de verre transparent.

Le projet « FEERIES INDIENNES » s'inscrit dans un ensemble de 2 petites et 1 grande alcôves sur les surfaces suivantes :

- le fond des alcôves : n°1
- les parois latérales : zones grisées ci-contre
- la façade du tiroir : n°3



#### 2- Projet

Dimensions de l'alcôve : hauteur : 2150 mm  
largeur : 1500 mm  
profondeur : 300 mm

Dimensions du mur : hauteur : 2 700 mm  
largeur : 5000 mm

Techniques et matériaux de réalisation envisageables : impression numérique, sérigraphie, adhésifs de couleur, PMMA, tubes fluorescents, LEDS, découpes, sablage, gravure ...

#### 3- Constituants plastiques

Le thème « FEERIES INDIENNES » sera traité au travers des 4 constituants plastiques suivants :

- Contraste de taille
- Contraste fond - forme
- Principe de répétition partielle
- Contraste lumineux

### MISE EN ŒUVRE

À partir des documents de la page 4/7 et en fonction du cahier des charges, réaliser les recherches suivantes sur les pages 5/7, 6/7 et 7/7.

#### 1° Relevés (page 5/7)

Observer et traduire en trois ou quatre croquis les caractéristiques plastiques de tout ou partie des documents à des fins de réinvestissement : formes, valeurs, matières, couleurs, compositions, rythmes, graphismes ...

#### 2° Esquisses (page 6/7)

À partir de vos précédents relevés et en fonction du cahier des charges, proposer deux recherches colorées.

Echelle : 1/20<sup>ème</sup>

#### 3° Projet final (page 7/7)

Présenter une mise au point d'une de vos recherches en respect du cahier des charges.

Echelle : 1/15<sup>ème</sup>

Toutes techniques graphiques autorisées, sauf séchage lent.

### DOCUMENTS À RENDRE À L'ISSUE DE L'ÉPREUVE :

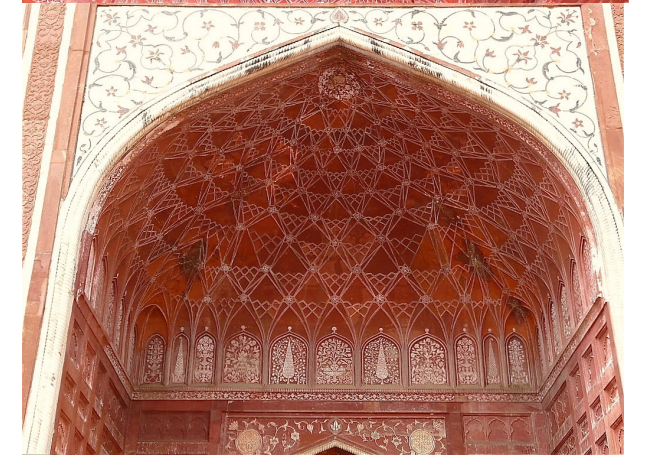
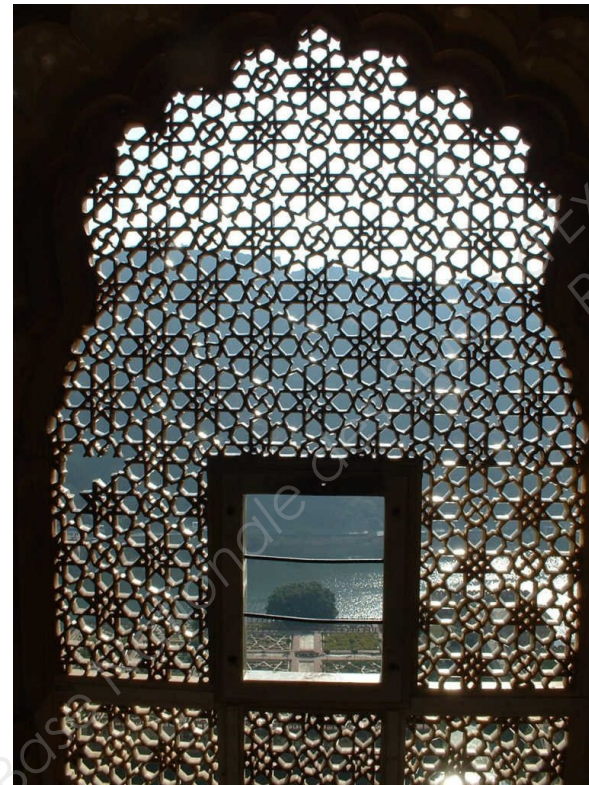
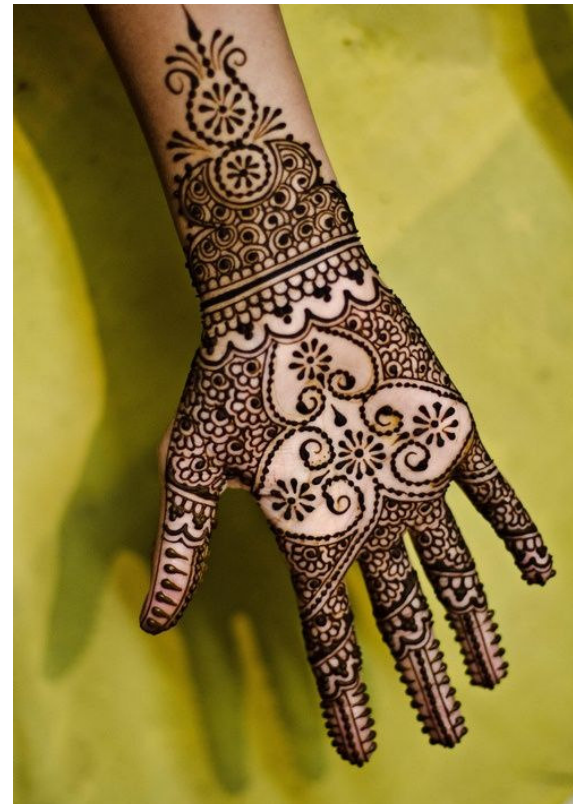
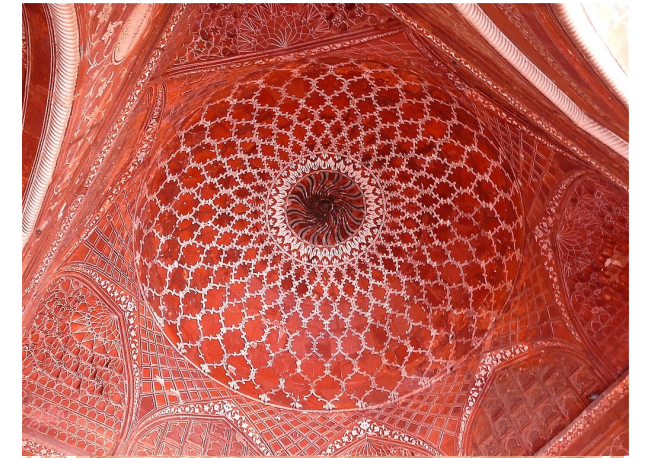
- Rendre la totalité du sujet.

### ÉVALUATION :

- Respect du cahier des charges
- Adéquation du projet en fonction de sa destination
- Qualités graphiques et faisabilité
- Cohérence et soin de la présentation

Baccalauréat Professionnel : <b>Verrerie scientifique et technique</b> et <b>Métiers de l'enseigne et de la signalétique</b>		
E22 : <b>Histoire de l'art du verre et projet d'arts appliqués</b>		
Repère de l'épreuve : 1706-AMA SM T B	Durée : <b>3 heures</b>	Coefficient : 1
Session : <b>2017</b>	<b>Sujet</b>	Page : <b>3 sur 7</b>

**PLANCHE DOCUMENTAIRE**



Baccalauréat Professionnel : <b>Verrerie scientifique et technique</b> et <b>Métiers de l'enseigne et de la signalétique</b>		
E22 : <b>Histoire de l'art du verre et projet d'arts appliqués</b>		
Repère de l'épreuve : 1706-AMA SM T B	Durée : <b>3 heures</b>	Coefficient : <b>1</b>
Session : <b>2017</b>	<b>Sujet</b>	Page : <b>4 sur 7</b>

### 1°) **RELEVÉS**

Observer et relever ci-dessous, **en quatre croquis**, les caractéristiques plastiques de tout ou partie des documents observés : **FORMES, VALEURS, COULEURS, MATIERES, RYTHMES, GRAPHISMES.**

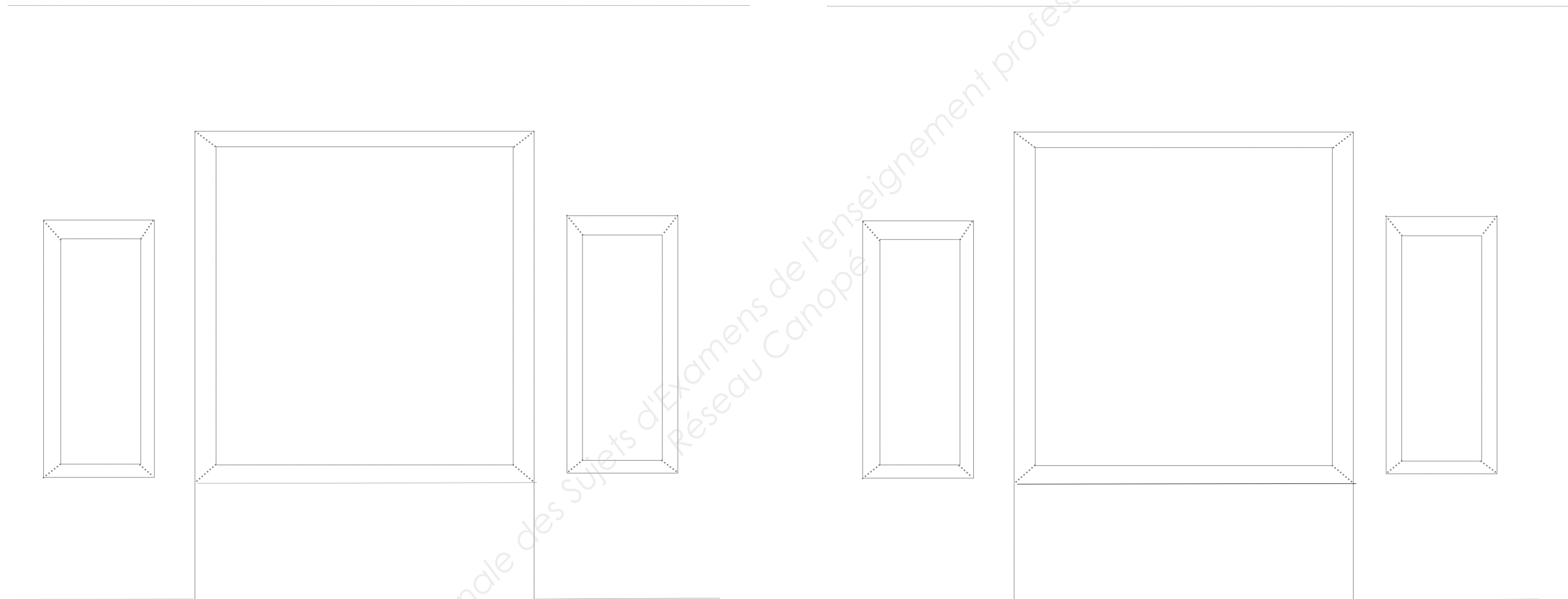
Base Nationale des Sujets d'Examens de l'enseignement professionnel  
Réseau Canopé

Baccalauréat Professionnel : <b>Verrerie scientifique et technique</b> et <b>Métiers de l'enseigne et de la signalétique</b>		
E22 : <b>Histoire de l'art du verre et projet d'arts appliqués</b>		
Repère de l'épreuve : 1706-AMA SM T B	Durée : <b>3 heures</b>	Coefficient : <b>1</b>
Session : <b>2017</b>	<b>Sujet</b>	Page : <b>5 sur 7</b>

**2°) ESQUISSES- échelle 1/20<sup>ème</sup>**

Proposer, à partir de vos précédents relevés et en fonction du cahier des charges, **deux recherches de composition colorées** sur les deux fonds de maquettes ci-dessous.

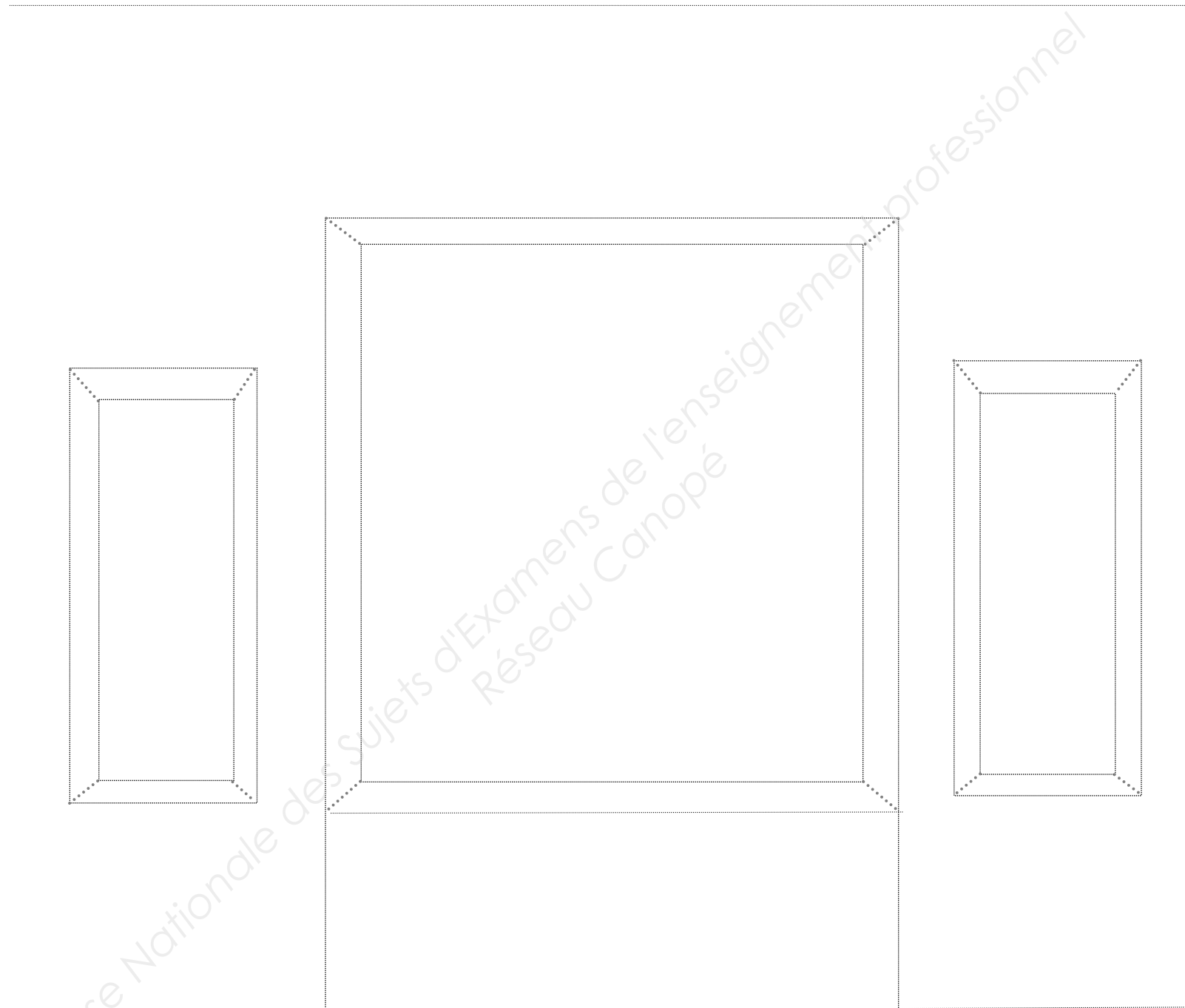
Le décor investira les différents espaces des alcôves : fonds et parois latérales, ainsi que la façade du tiroir.



Baccalauréat Professionnel : <b>Verrerie scientifique et technique</b> et <b>Métiers de l'enseigne et de la signalétique</b>		
E22 : <b>Histoire de l'art du verre et projet d'arts appliqués</b>		
Repère de l'épreuve : 1706-AMA SM T B	Durée : <b>3 heures</b>	Coefficient : <b>1</b>
Session : <b>2017</b>	<b>Sujet</b>	Page : <b>6 sur 7</b>

**3°) PROJET FINAL- échelle 1/15<sup>ème</sup>**

Réaliser ci-dessous la mise au point finale de votre projet respectant le cahier des charges.



**JUSTIFICATION :**

Décrire et justifier ci-dessous vos choix esthétiques et les solutions techniques envisagées en vue de la réalisation du projet :

.....

.....

.....

.....

Baccalauréat Professionnel : <b>Verrerie scientifique et technique</b> et <b>Métiers de l'enseigne et de la signalétique</b>		
E22 : <b>Histoire de l'art du verre et projet d'arts appliqués</b>		
Repère de l'épreuve : 1706-AMA SM T B	Durée : <b>3 heures</b>	Coefficient : <b>1</b>
Session : <b>2017</b>	<b>Sujet</b>	Page : <b>7 sur 7</b>