



**LE RÉSEAU DE CRÉATION
ET D'ACCOMPAGNEMENT PÉDAGOGIQUES**

**Ce document a été mis en ligne par le Réseau Canopé
pour la Base Nationale des Sujets d'Examens de l'enseignement professionnel.**

Ce fichier numérique ne peut être reproduit, représenté, adapté ou traduit sans autorisation.

BACCALURÉAT PROFESSIONNEL
TECHNICIEN D'ÉTUDES DU BÂTIMENT

Option B : ASSISTANT EN ARCHITECTURE



DOSSIER DE BASE

CONSIGNES aux candidat/e/s et aux surveillant/e/s d'épreuve

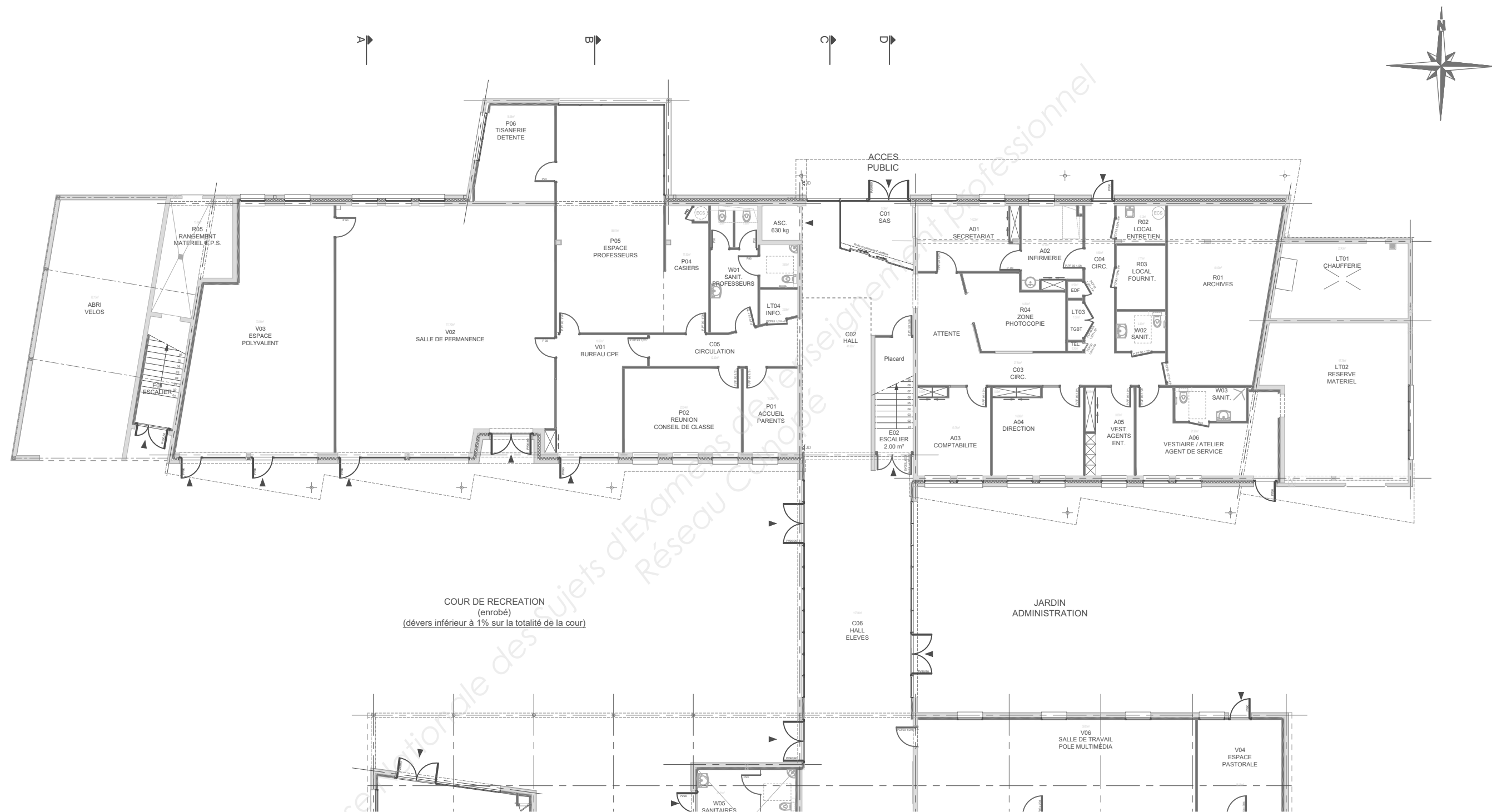
Ce dossier de base sera rendu aux surveillant/e/s en fin d'épreuve.

Il sera redonné aux candidate/s/ par le centre au début de l'épreuve suivante.
Il sera laissé aux candidat/e/s à l'issue de la dernière épreuve.

Numéro de candidat/e :

SOMMAIRE	Papier	Numérique
PIÈCES du CONCOURS : - présentation - maquette volumique pdf3D		Présentation.exe Maquette concours 3D.pdf
PIÈCE ÉCRITE du DCE : - CCTP complet avec signets		PE1.pdf
PIÈCES GRAPHIQUES du DCE : - pièces graphiques papier du DCE - pièces graphiques numériques du DCE - maquette BET Structure pour la variante zone « préau/CDI »	DG1 à DG12	DG13.PDF DG14.ifc
TUTORIEL : - tutoriel TeklaBim Sight		Tutoriel.exe

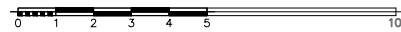
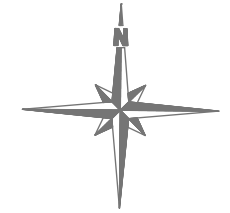
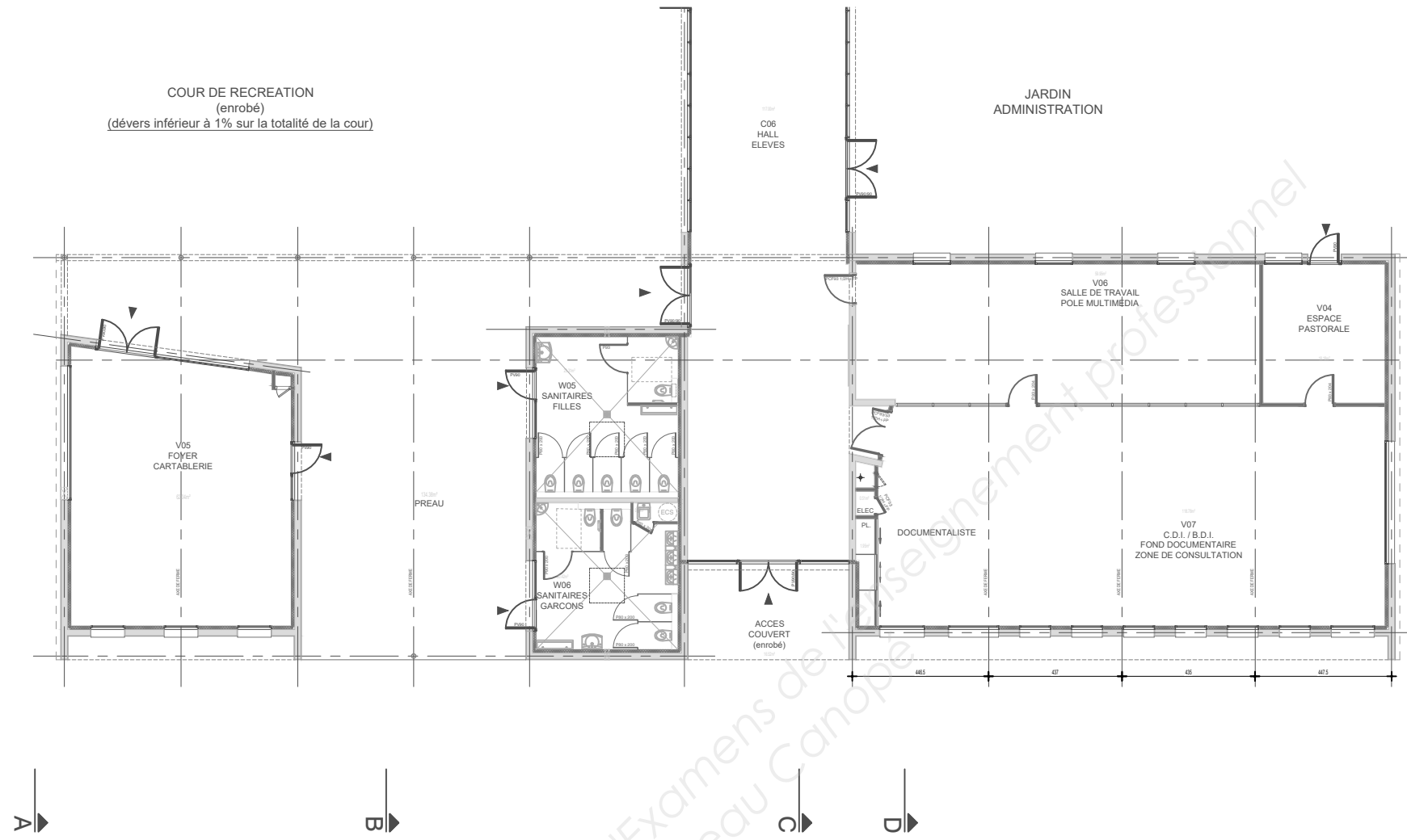
BACCALURÉAT PROFESSIONNEL TECHNICIEN D'ÉTUDES DU BÂTIMENT Option B ASSISTANT EN ARCHITECTURE	CONSTRUCTION DU COLLÈGE DE MOKA – SAINT-MALO	
	ÉPREUVE E2 : PROJET ARCHITECTURAL ÉPREUVE E3 : COMMUNICATION ET SUIVI DE CHANTIER	Dossier de base
2017	1706ME	1/13



Pièce du DCE

DG1

PLAN PARTIEL RDC - NORD		CONSTRUCTION DU COLLEGE DE MOKA SAINT MALO DCE	
BACCALURÉAT PROFESSIONNEL TECHNICIEN D'ÉTUDES DU BÂTIMENT option B : ASSISTANT EN ARCHITECTURE	ÉPREUVE E2 : PROJET ARCHITECTURAL		DOSSIER DE BASE
	ÉPREUVE E3 : COMMUNICATION ET SUIVI DE CHANTIER		2/13

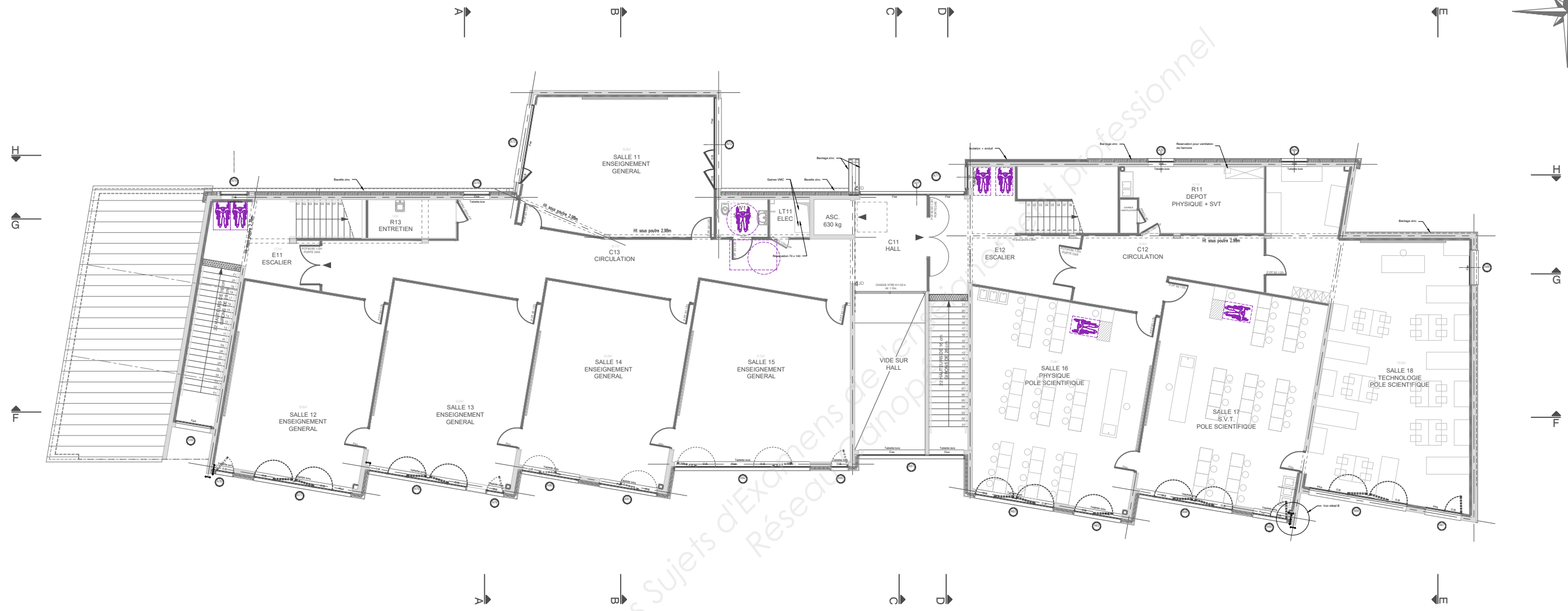
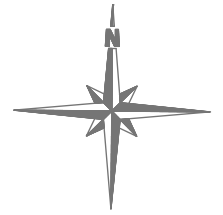


Base Nationale des Sujets d'Examens de l'Enseignement Professionnel
Réseau Canopé

Pièce du DCE

DG2

PLAN PARTIEL RDC - SUD	CONSTRUCTION DU COLLEGE DE MOKA SAINT MALO DCE	
BACCALURÉAT PROFESSIONNEL TECHNICIEN D'ÉTUDES DU BÂTIMENT option B : ASSISTANT EN ARCHITECTURE	ÉPREUVE E2 : PROJET ARCHITECTURAL	DOSSIER DE BASE
	ÉPREUVE E3 : COMMUNICATION ET SUIVI DE CHANTIER	3/13



Pièce du DCE

DG3

PLAN ETAGE 1	CONSTRUCTION DU COLLEGE DE MOKA SAINT MALO	
BACCALURÉAT PROFESSIONNEL TECHNICIEN D'ÉTUDES DU BÂTIMENT option B : ASSISTANT EN ARCHITECTURE	ÉPREUVE E2 : PROJET ARCHITECTURAL	DOSSIER DE BASE
	ÉPREUVE E3 : COMMUNICATION ET SUIVI DE CHANTIER	4/13



Base Nationale des Sujets d'Examens de l'Enseignement Professionnel
Réseau Français

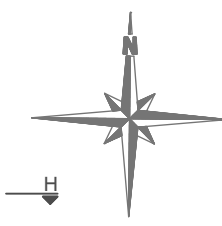
Pièce du DCE

DG4

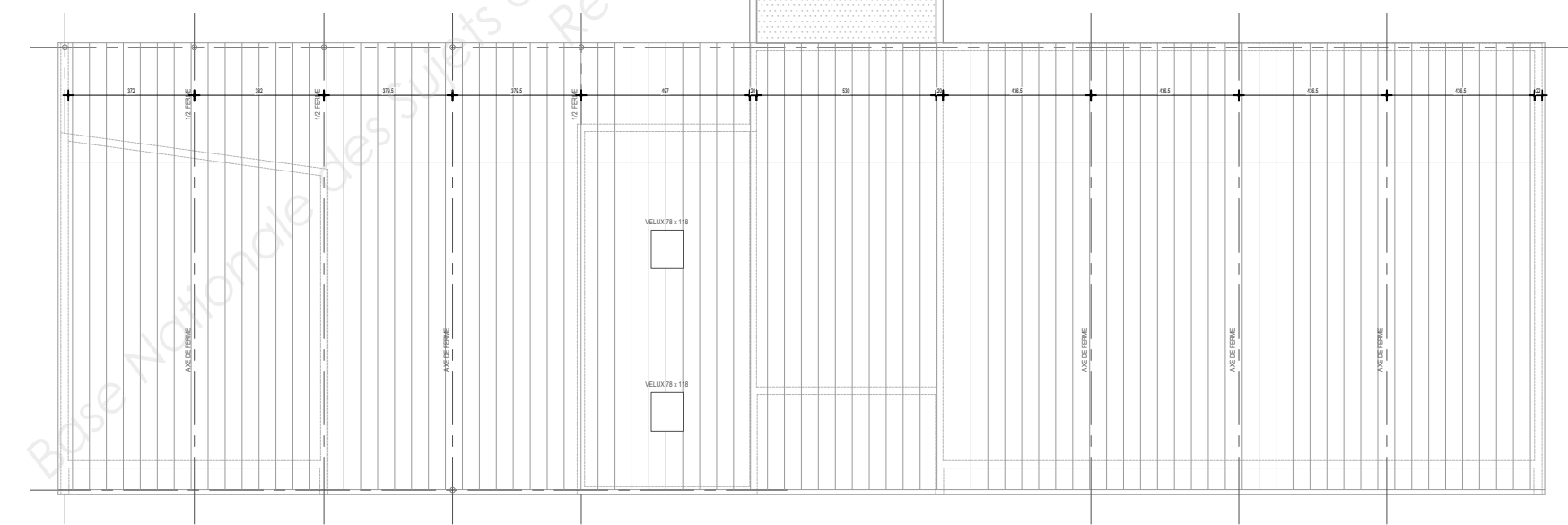
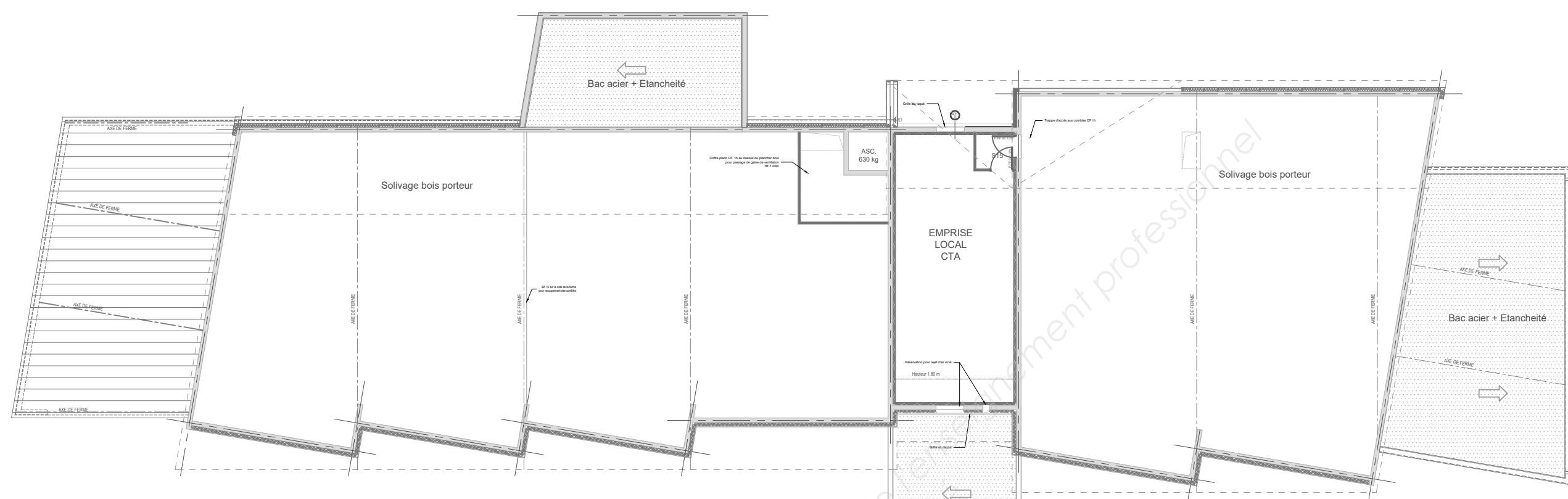


PLAN ETAGE 2	CONSTRUCTION DU COLLEGE DE MOKA SAINT MALO	
BACCALURÉAT PROFESSIONNEL TECHNICIEN D'ÉTUDES DU BÂTIMENT option B : ASSISTANT EN ARCHITECTURE	ÉPREUVE E2 : PROJET ARCHITECTURAL	DOSSIER DE BASE
	ÉPREUVE E3 : COMMUNICATION ET SUIVI DE CHANTIER	5/13

H
G
F



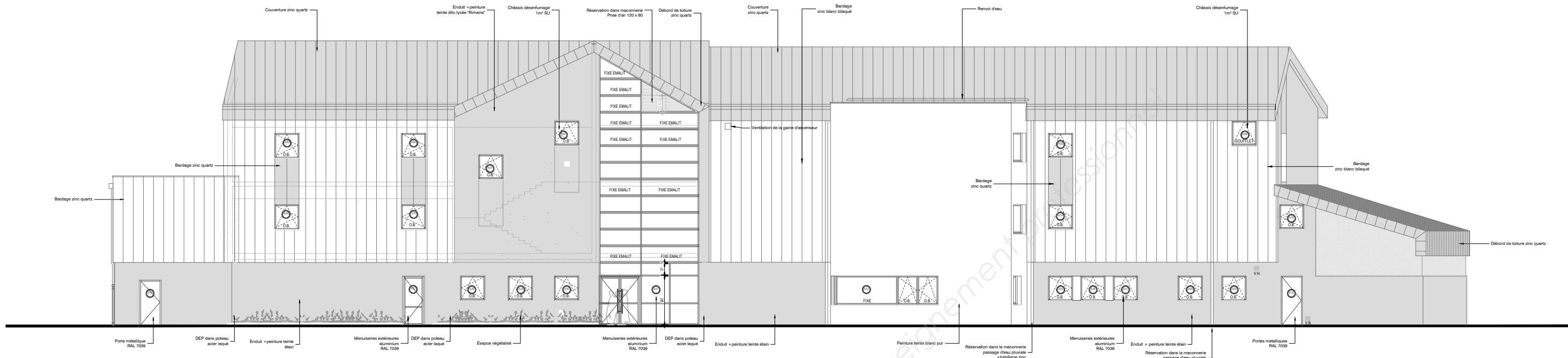
H
G
F



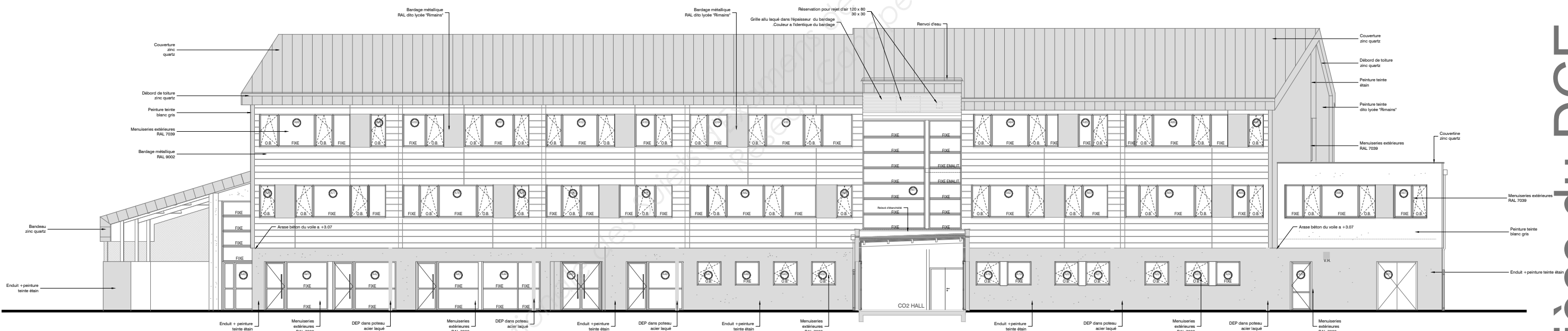
Pièce du DCE

DG5

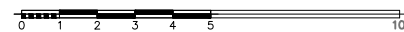
PLAN COMBLES	CONSTRUCTION DU COLLEGE DE MOKA SAINT MALO	
BACCALURÉAT PROFESSIONNEL TECHNICIEN D'ÉTUDES DU BÂTIMENT option B : ASSISTANT EN ARCHITECTURE	ÉPREUVE E2 : PROJET ARCHITECTURAL	DOSSIER DE BASE
	ÉPREUVE E3 : COMMUNICATION ET SUIVI DE CHANTIER	6/13



FACADE NORD
(accès du public)



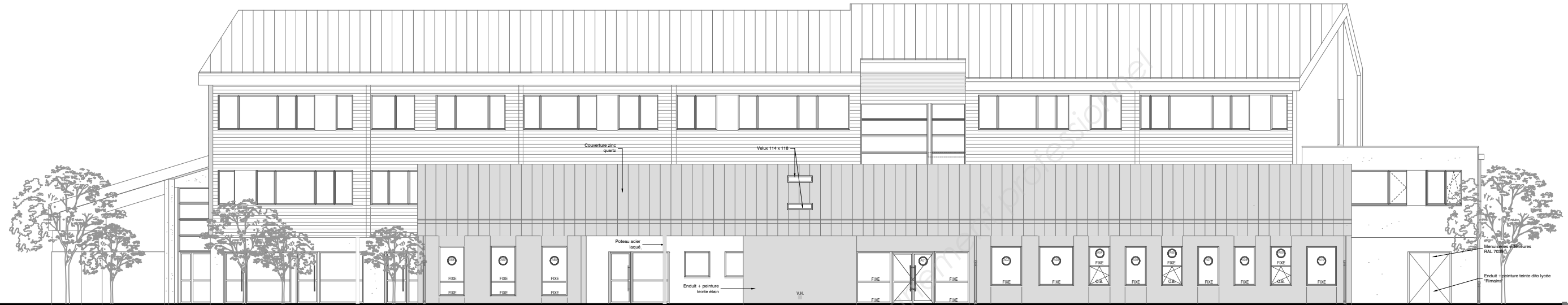
FACADE SUD
(permanence, salle
de cours)



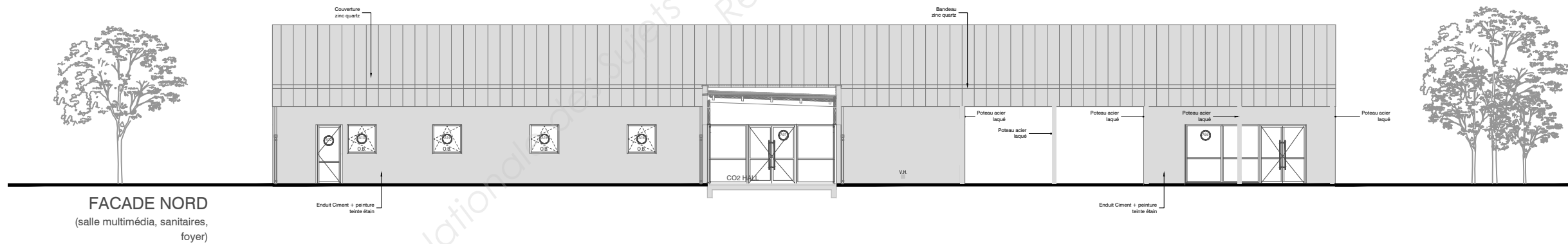
Pièce du DCE

DG6

FACADES PRINCIPALES	CONSTRUCTION DU COLLEGE DE MOKA SAINT MALO	
BACCALURÉAT PROFESSIONNEL TECHNICIEN D'ÉTUDES DU BÂTIMENT option B : ASSISTANT EN ARCHITECTURE	ÉPREUVE E2 : PROJET ARCHITECTURAL	DOSSIER DE BASE
	ÉPREUVE E3 : COMMUNICATION ET SUIVI DE CHANTIER	
		7/13



FACADE SUD
(foyer, sanitaires, CDI)



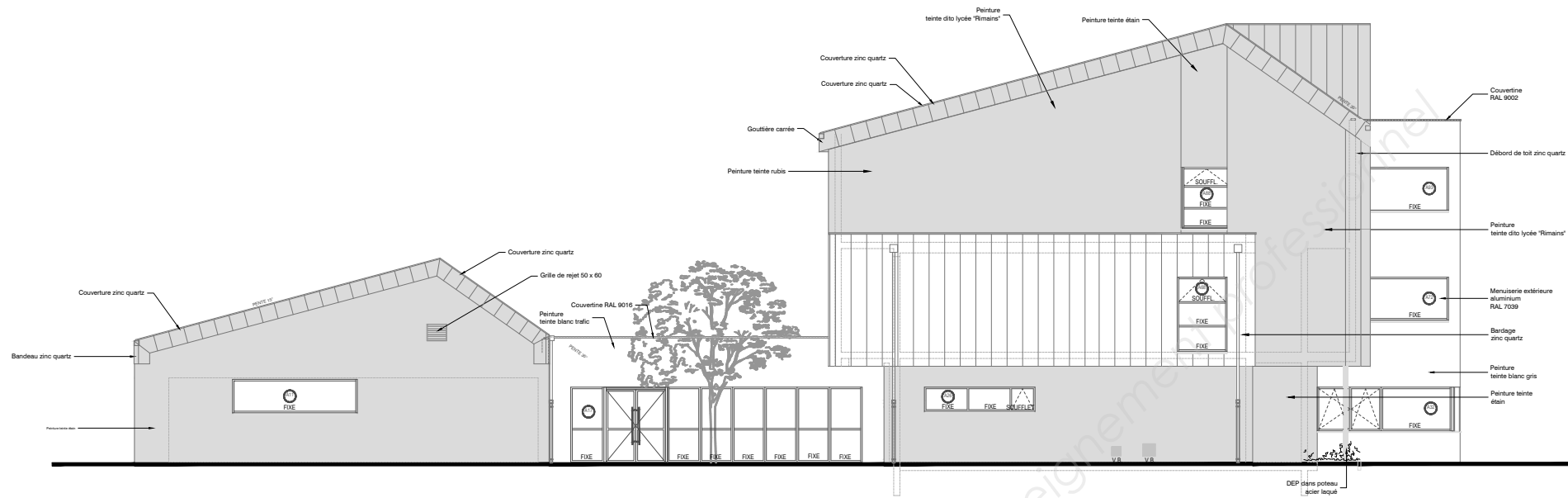
FACADE NORD
(salle multimédia, sanitaires, foyer)



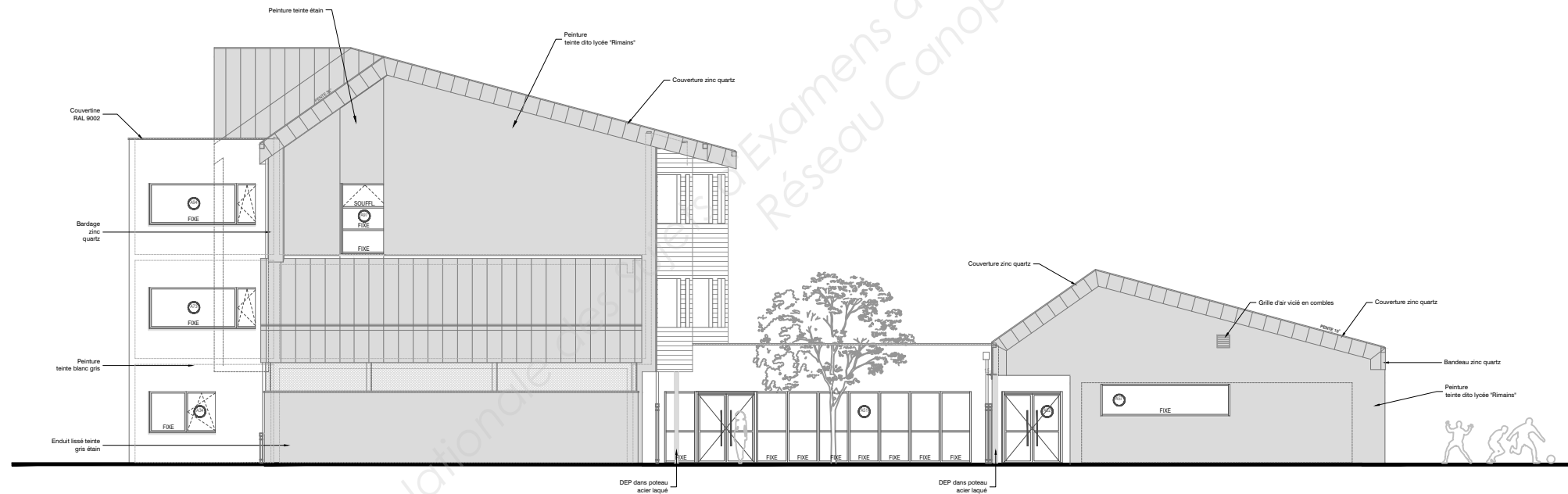
Pièce du DCE

DG7

FACADES CDI	CONSTRUCTION DU COLLEGE DE MOKA SAINT MALO	
BACCALURÉAT PROFESSIONNEL TECHNICIEN D'ÉTUDES DU BÂTIMENT option B : ASSISTANT EN ARCHITECTURE	ÉPREUVE E2 : PROJET ARCHITECTURAL	DOSSIER DE BASE
	ÉPREUVE E3 : COMMUNICATION ET SUIVI DE CHANTIER	8/13



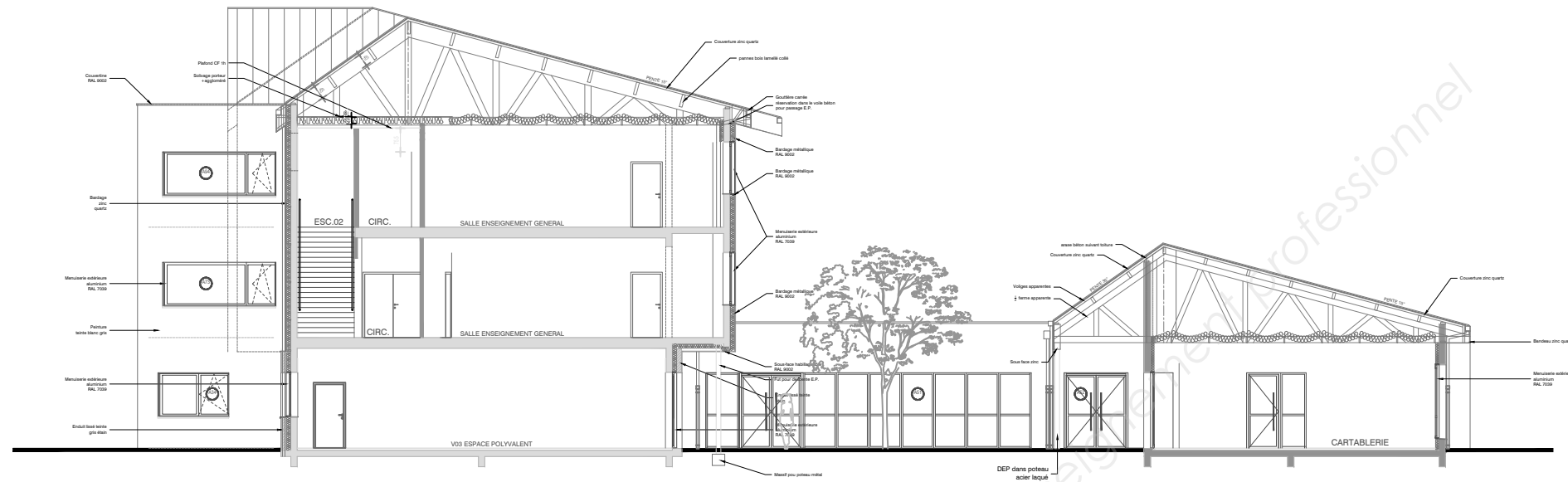
PIGNON EST



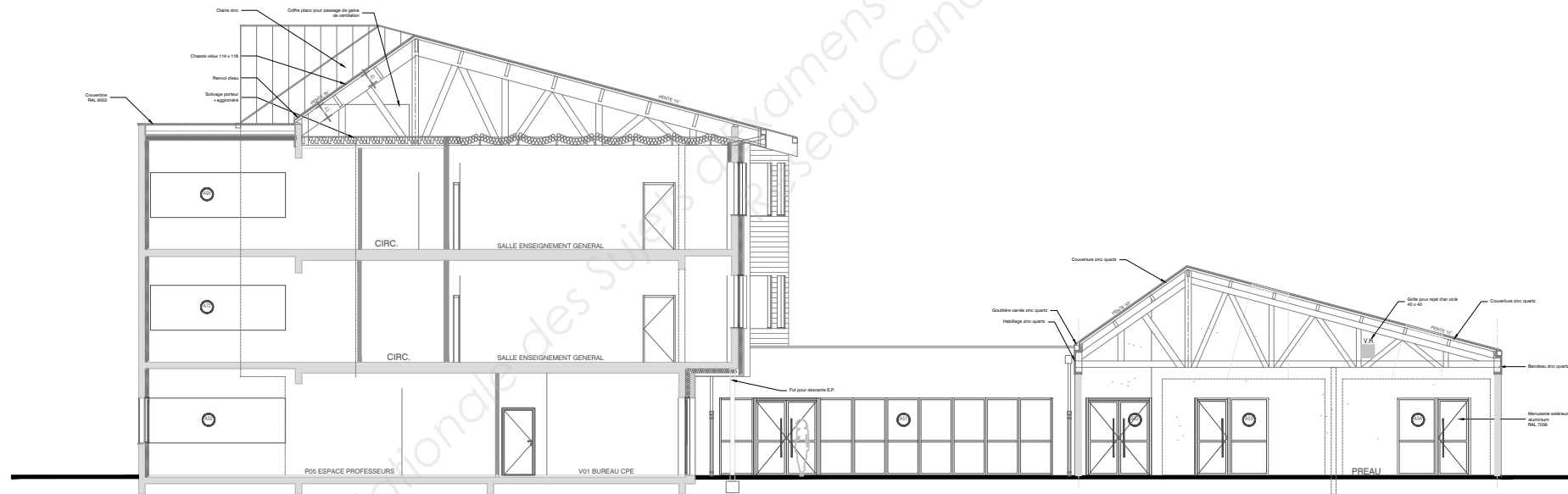
PIGNON OUEST



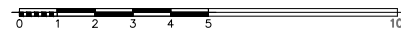
PIGNONS	CONSTRUCTION DU COLLEGE DE MOKA SAINT MALO	
BACCALURÉAT PROFESSIONNEL TECHNICIEN D'ÉTUDES DU BÂTIMENT option B : ASSISTANT EN ARCHITECTURE	ÉPREUVE E2 : PROJET ARCHITECTURAL ÉPREUVE E3 : COMMUNICATION ET SUIVI DE CHANTIER	DOSSIER DE BASE
		9/13



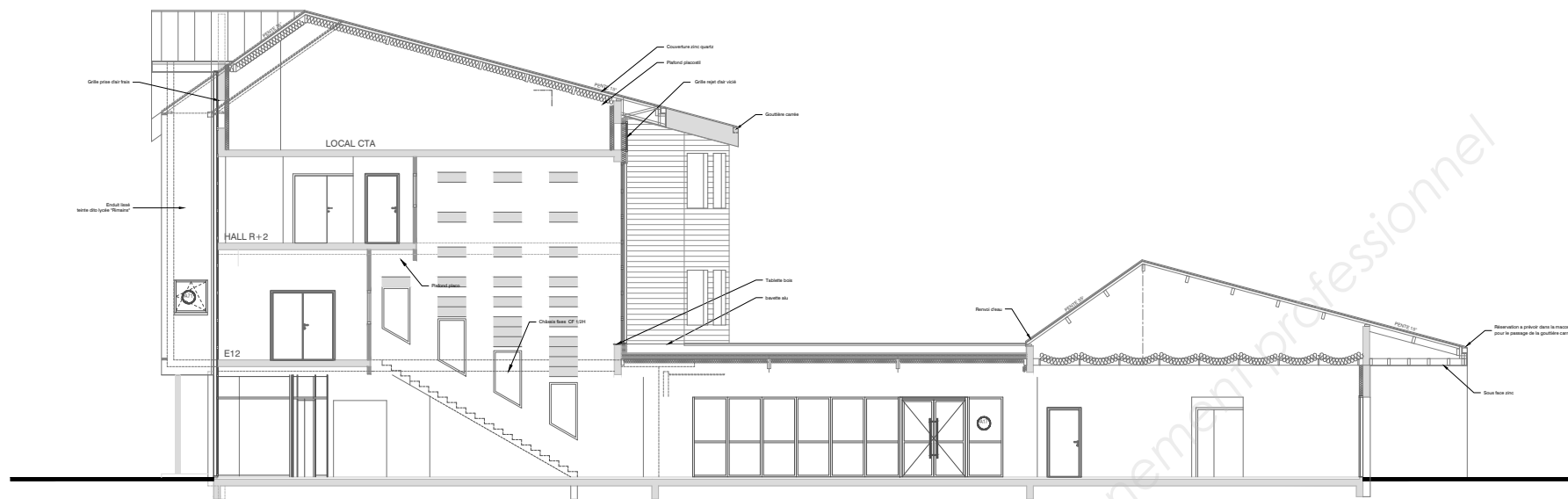
COUPE A



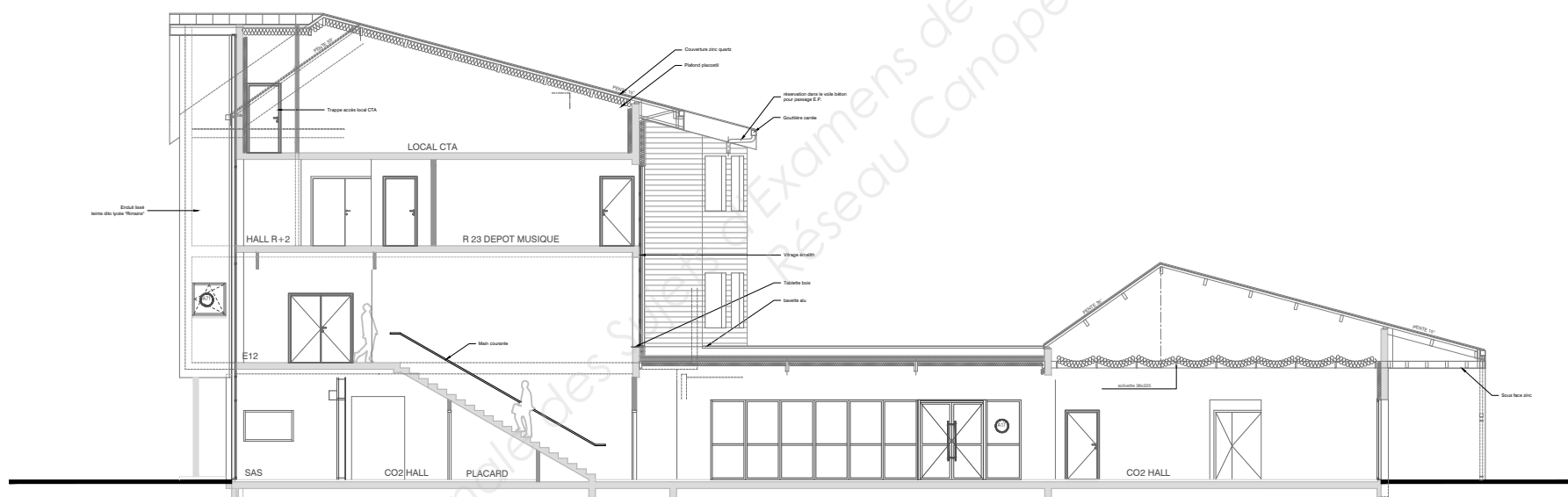
COUPE B



COUPES A ET B	CONSTRUCTION DU COLLEGE DE MOKA SAINT MALO	
BACCALURÉAT PROFESSIONNEL TECHNICIEN D'ÉTUDES DU BÂTIMENT option B : ASSISTANT EN ARCHITECTURE	ÉPREUVE E2 : PROJET ARCHITECTURAL	DOSSIER DE BASE
	ÉPREUVE E3 : COMMUNICATION ET SUIVI DE CHANTIER	10/13



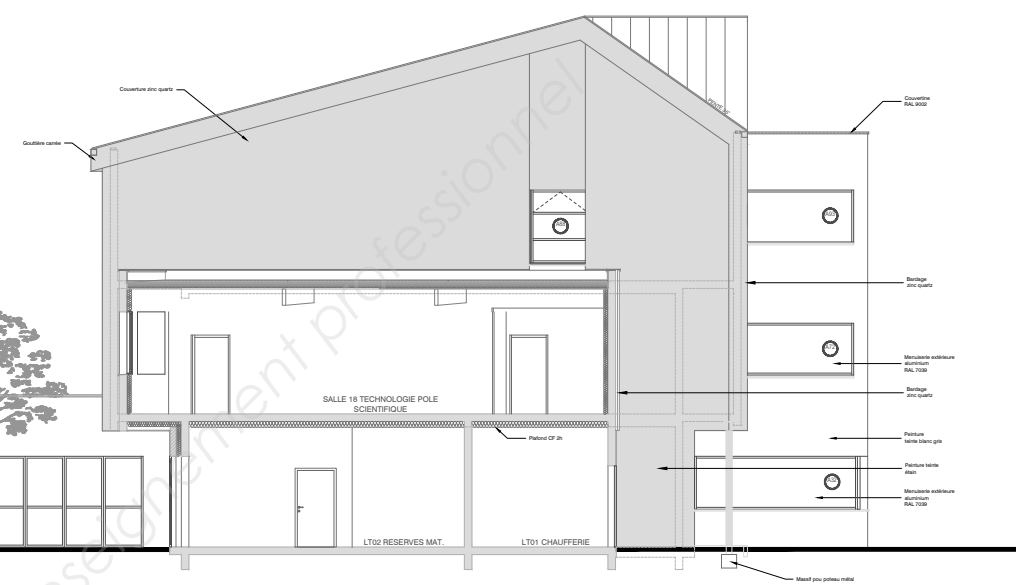
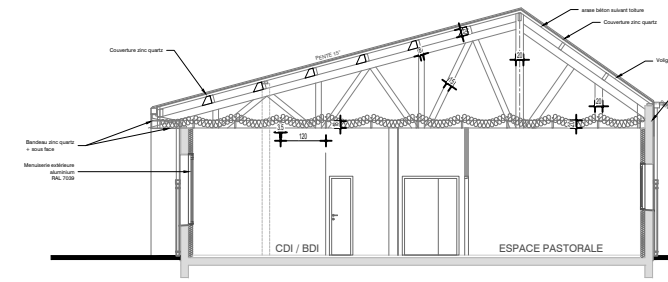
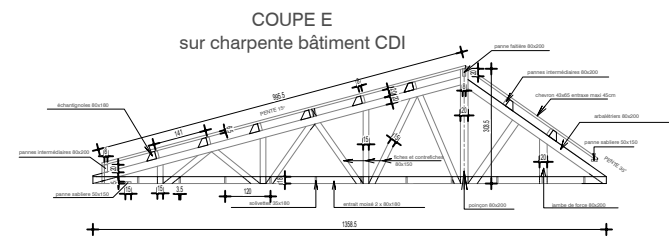
COUPE C



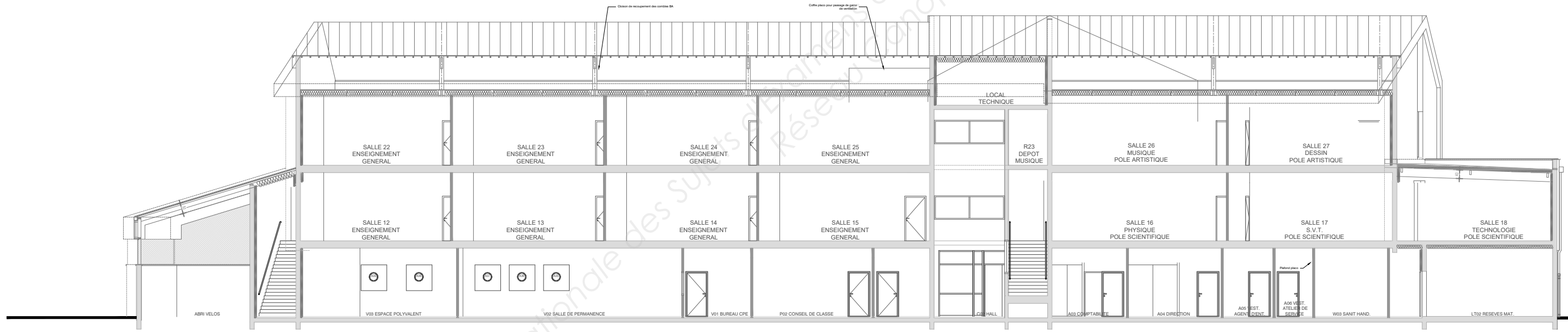
COUPE D



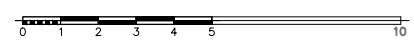
COUPES C ET D	CONSTRUCTION DU COLLEGE DE MOKA SAINT MALO	
BACCALURÉAT PROFESSIONNEL TECHNICIEN D'ÉTUDES DU BÂTIMENT option B : ASSISTANT EN ARCHITECTURE	ÉPREUVE E2 : PROJET ARCHITECTURAL	DOSSIER DE BASE
	ÉPREUVE E3 : COMMUNICATION ET SUIVI DE CHANTIER	11/13



COUPE E



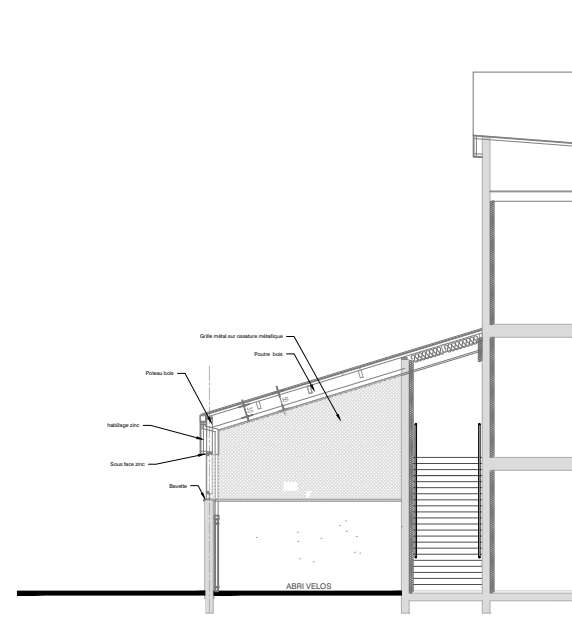
COUPE F



Pièce du DCE

DG11

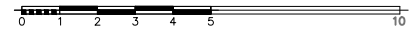
COUPES E ET F	CONSTRUCTION DU COLLEGE DE MOKA SAINT MALO	
BACCALURÉAT PROFESSIONNEL TECHNICIEN D'ÉTUDES DU BÂTIMENT option B : ASSISTANT EN ARCHITECTURE	ÉPREUVE E2 : PROJET ARCHITECTURAL	DOSSIER DE BASE
	ÉPREUVE E3 : COMMUNICATION ET SUIVI DE CHANTIER	
		12/13



COUPE G



COUPE H



Pièce du DCE

DG12

COUPES GG ET HH	CONSTRUCTION DU COLLEGE DE MOKA SAINT MALO	
BACCALAURÉAT PROFESSIONNEL TECHNICIEN D'ÉTUDES DU BÂTIMENT option B : ASSISTANT EN ARCHITECTURE	ÉPREUVE E2 : PROJET ARCHITECTURAL	DOSSIER DE BASE
	ÉPREUVE E3 : COMMUNICATION ET SUIVI DE CHANTIER	13/13