



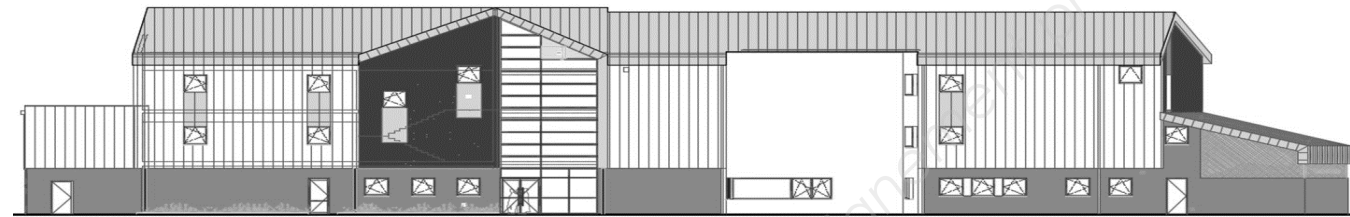
**LE RÉSEAU DE CRÉATION  
ET D'ACCOMPAGNEMENT PÉDAGOGIQUES**

**Ce document a été mis en ligne par le Réseau Canopé  
pour la Base Nationale des Sujets d'Examens de l'enseignement professionnel.**

**Ce fichier numérique ne peut être reproduit, représenté, adapté ou traduit sans autorisation.**

BACCALAURÉAT PROFESSIONNEL  
TECHNICIEN D'ÉTUDES DU BÂTIMENT

**Option B : ASSISTANT EN ARCHITECTURE**



<b>ÉPREUVE E2</b>	<b>PROJET ARCHITECTURAL</b>
<b>SOUS-ÉPREUVE E23</b>	<b>ÉLABORATION D'ÉLÉMENTS DE PRÉSENTATION</b>

Composition du dossier de l'épreuve

N°	Activités	Barème	Durée conseillée
Étude n° 1	Perspective à la main	/ 15 pts	1 h 30
Étude n° 2	Production d'une façade texturée	/ 15 pts	1 h 30
Étude n° 3	Réalisation d'une planche de présentation de projet	/ 10 pts	1 h

Consignes aux candidat/e/s et aux surveillant/e/s

- ◆ Le **dossier de base** est ramassé avec l'identification portée sur la page de garde.
- ◆ En fin d'épreuve, l'ensemble des documents réponses (DR) ci-dessous est ramassé, regroupé et agrafé dans une copie d'examen modèle Éducation nationale.
- ◆ Découper impérativement sur le (ou les) DR sorti(s) de l'imprimante le coin portant l'identification.

Repères des documents composants l'épreuve	
<b>Supports papier</b>	DE1 – DR1 – DE2 – DE3
<b>Supports numériques</b>	DT1 à DT19.jpg

DE : document étude – DR : document réponse – DT : document technique

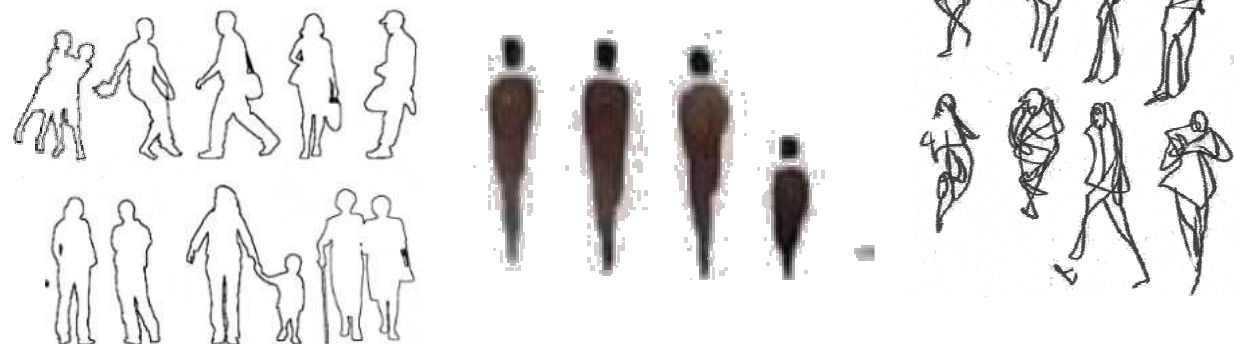
DR à rendre :	DR fourni(s) dans le sujet	DR imprimé(s) ou réalisé(s) par le/la candidat/e
<b>DR1</b>	<b>X</b>	
<b>DR2</b>		<b>X</b>
<b>DR3</b>		<b>X</b>

BACCALAURÉAT PROFESSIONNEL TECHNICIEN D'ÉTUDES DU BÂTIMENT Option B ASSISTANT EN ARCHITECTURE	CONSTRUCTION DU COLLÈGE DE MOKA – SAINT MALO		
	ÉPREUVE E2 : PROJET ARCHITECTURAL SOUS-ÉPREUVE E23 : ÉLABORATION D'ÉLÉMENTS DE PRÉSENTATION		
2017	DURÉE : 4 h 00	COEFFICIENT : 2	17ME-TEPA23 1/6

**Renseignements complémentaires à l'étude n° 1**

Nota : pour cette étude utiliser uniquement les pièces destinées au concours

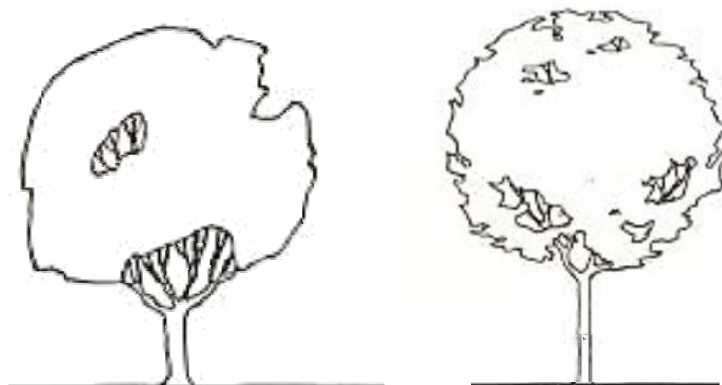
**EXEMPLES DE PERSONNAGES ET SILHOUETTES**



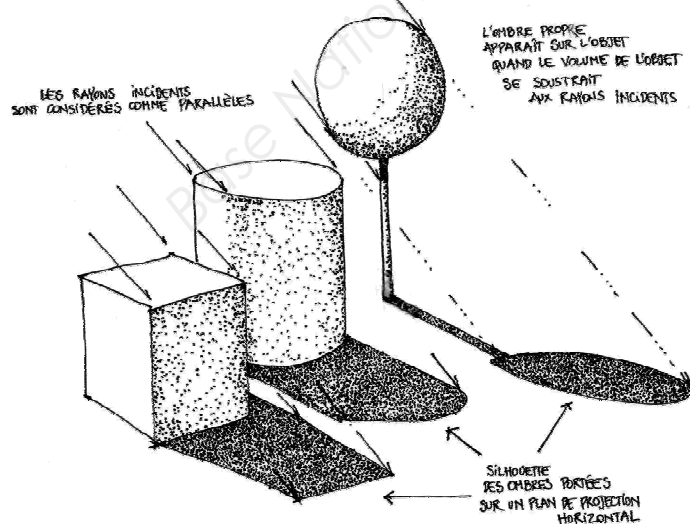
**TYPOGRAPHIE ET ALIGNEMENT DU TEXTE À APOSER SUR LA FAÇADE**

COLLÈGE  
MOKA

**EXEMPLES D'ARBRES À INTÉGRER**



**PRINCIPE D'OMBRAGES**



**Élaboration d'éléments de présentation**

**ÉTUDE n° 1**

**SITUATION PROFESSIONNELLE** : *assistant/e en entreprise d'architecture*

Dans la phase concours, suite aux instructions reçues par mail, vous êtes chargé/e de proposer un visuel de mise en situation à partir de l'impression filaire de la maquette 3D.

ON DONNE	Documents Papier	Fichiers numériques
	Dossier de base commun aux épreuves E2 et E3 Document technique - mail de consignes : Document réponses :	DR1

**ON DEMANDE**

Sur le document réponse **DR1** :

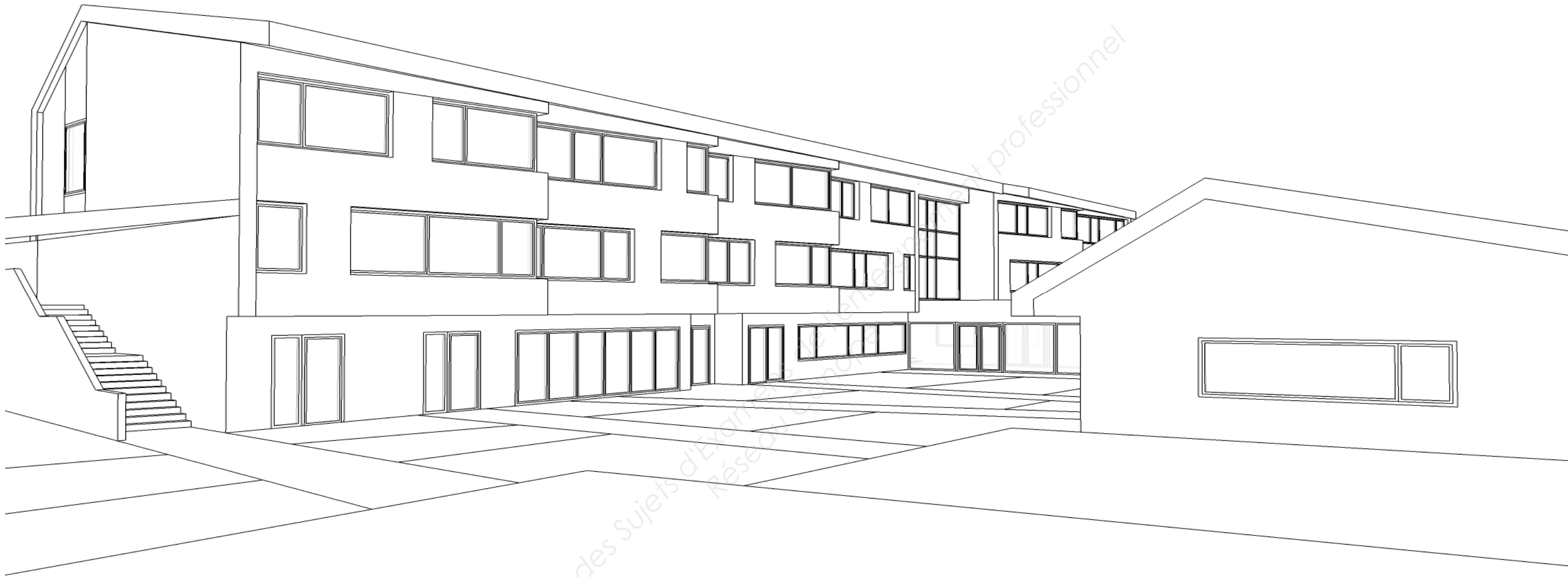
- 1.1. Rendre vivante la perspective par l'ajout de végétations et de personnages conformément aux instructions ;
- 1.2. Ajouter le texte sur l'une des façades conformément aux instructions ;
- 1.3. Faire apparaître la limite de la parcelle conformément aux instructions ;
- 1.4. Réaliser la mise en couleur de la perspective par la méthode de votre choix (feutres, crayons de couleurs, ...) ;
- 1.5. Effectuer le rendu des ombres conformément aux instructions.

**ON EXIGE :**

- le positionnement correct des personnages, des arbres et du texte ;
- des proportions correctes des personnages et des arbres ;
- le respect des teintes prescrites ;
- une représentation judicieuse des ombres ;
- le respect des différentes intensités colorées (exposition, profondeur, ombres...) ;
- une qualité du tracé en correspondance avec le graphisme de la planche.

**DE1**

<b>BACCALAURÉAT PROFESSIONNEL TECHNICIEN D'ÉTUDES DU BÂTIMENT Option B ASSISTANT EN ARCHITECTURE</b>	<b>CONSTRUCTION DU COLLÈGE DE MOKA – SAINT-MALO</b>		
	<b>ÉPREUVE E2 : PROJET ARCHITECTURAL SOUS-ÉPREUVE E23 : ÉLABORATION D'ÉLÉMENTS DE PRÉSENTATION</b>		
2017	DURÉE : 4 h 00	COEFFICIENT : 2	17ME-TEPA23
			2/6



Base Nationale des Sujets d'Examens  
 Réseau National des Centres de Formation Professionnelle

**DR1**

<b>BACCALURÉAT PROFESSIONNEL</b> <b>TECHNICIEN D'ÉTUDES DU BÂTIMENT</b> Option B <b>ASSISTANT EN ARCHITECTURE</b>	<b>CONSTRUCTION DU COLLÈGE DE MOKA – SAINT MALO</b>		
	<b>ÉPREUVE E2 : PROJET ARCHITECTURAL</b> <b>SOUS-ÉPREUVE E23 : ÉLABORATION D'ÉLÉMENTS DE PRÉSENTATION</b>		
2017	DURÉE : 4 h 00 COEFFICIENT: 2	17ME-TEPA23	3/6

## Renseignements complémentaires à l'étude n° 2

Pour cette étude utiliser uniquement les pièces destinées au concours.

La bande de rendu de sol aura l'équivalent d'environ 40 cm réels.

## Élaboration d'éléments de présentation

## ÉTUDE n° 2

### SITUATION PROFESSIONNELLE : *assistant/e en entreprise d'architecture*

Dans la phase concours, afin de mettre en valeur les différentes matières composant la façade, vous êtes chargé/e d'effectuer un rendu photo-réaliste de celle-ci à partir d'un fichier filaire extrait de la maquette.

ON DONNE	Documents papier	Fichiers numériques
<p><i>Dossier de base commun aux épreuves E2 et E3</i></p> <p>Documents techniques</p> <ul style="list-style-type: none"><li>- élévation filaire de la façade :</li><li>- banque de matériaux et de textures :</li><li>- banque d'images de ciel :</li><li>- rendu de sol :</li></ul> <p>Documents réponses</p>		<p>DT2.jpg</p> <p>DT3.jpg à DT7.jpg</p> <p>DT8.jpg à DT9.jpg</p> <p>DT10.jpg</p>

### ON DEMANDE :

Sur le DT2.jpg, à l'aide d'un logiciel de retouche photographique

- 1.1. Appliquer les textures des matériaux avec prise en compte des zones ombrées sur la façade en correspondance avec la notice architecturale.
- 1.2. Insérer un ciel en arrière-plan.
- 1.3. Représenter les bâtiments voisins uniquement avec ses arrêtes sans la texture blanche.
- 1.4. Insérer une bande de rendu de sol sous la façade.
- 1.5. Réaliser une mise en page comprenant un titre, l'image concernée à la dimension de 29cm x 14cm et la légende des textures utilisées en vue d'une sortie couleur sur A3 paysage.
- 1.6. Inscrire votre numéro de candidat en haut à droite.
- 1.7. Enregistrer votre travail sous le nom « **DR2-n° de candidat/e** ».
- 1.8. Imprimer votre présentation.

### ON EXIGE :

- une implantation logique des textures sur la façade ;
- un rendu pertinent des vitrages, du ciel et du sol ;
- une mise en page correcte comprenant comme titre le nom de la façade, la façade texturée, correctement dimensionnée et une légende complète et conforme.

## DE2

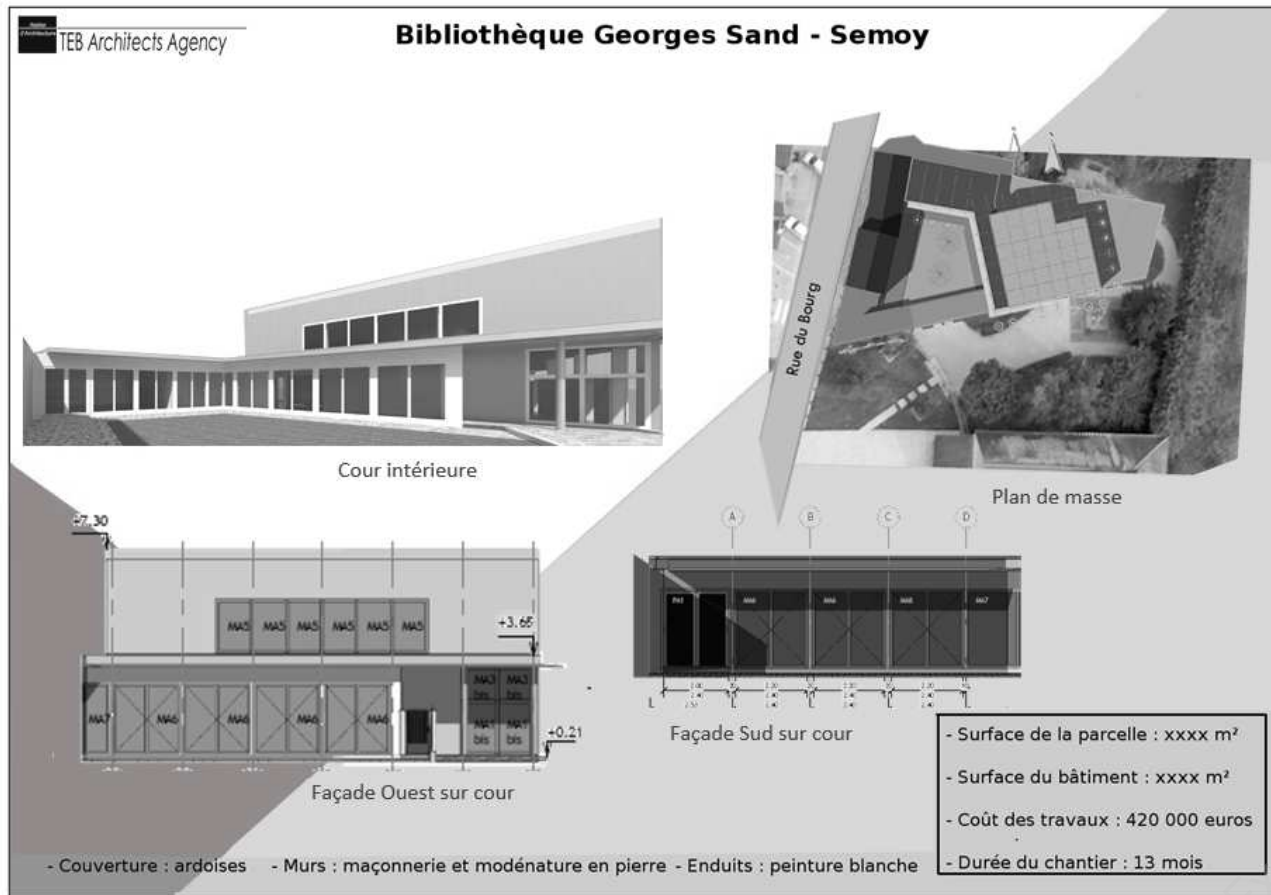
BACCALAURÉAT PROFESSIONNEL TECHNICIEN D'ÉTUDES DU BÂTIMENT Option B ASSISTANT EN ARCHITECTURE	CONSTRUCTION DU COLLÈGE DE MOKA – SAINT MALO		
	ÉPREUVE E2 : PROJET ARCHITECTURAL SOUS-ÉPREUVE E23 : ÉLABORATION D'ÉLÉMENTS DE PRÉSENTATION		
2017	DURÉE : 4 h 00 COEFFICIENT: 2	17ME-TEPA23	4/6



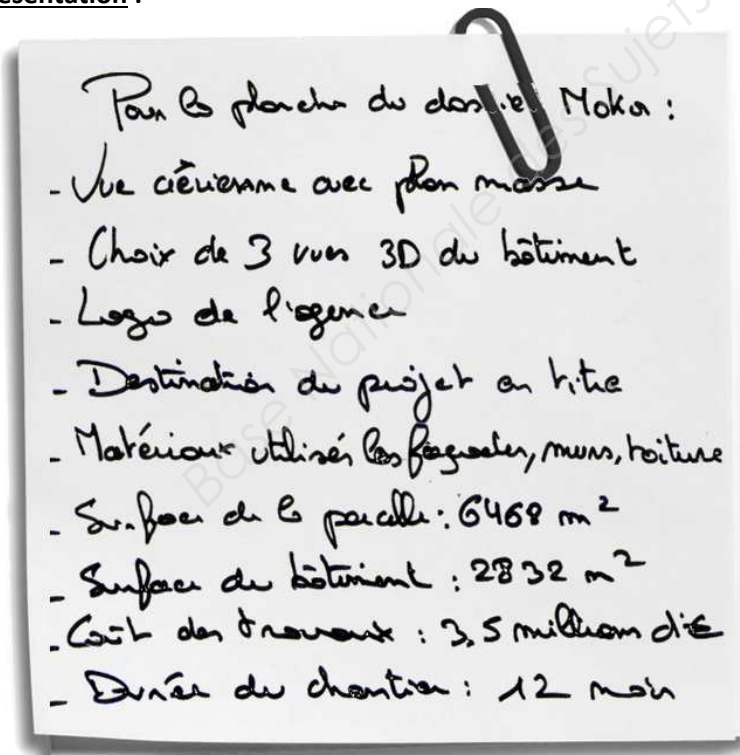
## Renseignements complémentaires à l'étude n° 3

**Nota :** pour réaliser cette étude, utiliser uniquement les pièces destinées aux concours

### Exemple de présentation d'un projet de l'agence



### Éléments à faire apparaître sur votre présentation :



## Élaboration d'éléments de présentation

## ÉTUDE N° 3

### SITUATION PROFESSIONNELLE : *assistant/e en agence d'architecture*

Après l'obtention du concours du collège de Moka, vous êtes chargé/e de réaliser une planche de synthèse A3 pour illustrer le projet qui figurera dans le portfolio de l'agence.

ON DONNE :	Documents papier	Fichiers numériques
<p><i>Dossier de base commun aux épreuves E2 et E3</i></p> <p>Documents techniques</p> <ul style="list-style-type: none"> <li>- plan masse :</li> <li>- arrière-plan de planche :</li> <li>- planche vierge :</li> <li>- vues 3D du bâtiment :</li> <li>- logo de l'agence :</li> </ul> <p>Documents réponses</p>		<p>DT11.jpg</p> <p>DT12.jpg</p> <p>DT13.jpg</p> <p>DT14.jpg à DT18.jpg</p> <p>DT19.jpg</p>

### ON DEMANDE

Sur le plan de masse DT11.jpg :

- 1.1. Détourer la parcelle concernée par les travaux.

Sur la vue aérienne DT12.jpg :

- 1.2. Insérer l'image détournée aux proportions.

Sur DT13.jpg :

- 1.3. Composer la planche de présentation destinée au portfolio de l'agence en insérant les éléments demandés et en respectant les proportions.
- 1.4. Inscrire votre numéro de candidat/e en haut à droite.
- 1.5. Enregistrer votre travail sous le nom « **DR3-n° de candidat/e** ».
- 1.6. Imprimer votre présentation.

### ON EXIGE :

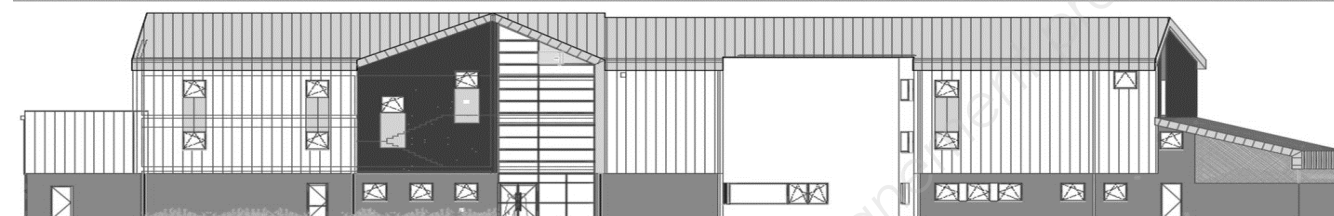
- une implantation correcte du plan de masse sur la photo aérienne ;
- des éléments soigneusement préparés et redimensionnés ;
- une mise en page avec une présentation respectant les proportions et la charte de l'agence.

## DE3

BACCALAURÉAT PROFESSIONNEL TECHNICIEN D'ÉTUDES DU BÂTIMENT Option B ASSISTANT EN ARCHITECTURE	CONSTRUCTION DU COLLÈGE DE MOKA – SAINT-MALO		
	ÉPREUVE E2 : PROJET ARCHITECTURAL SOUS-ÉPREUVE E23 : ÉLABORATION D'ÉLÉMENTS DE PRÉSENTATION		
2017	DURÉE : 4 h 00 COEFFICIENT : 2	17ME-TEPA23	5/6

**BACCALAURÉAT PROFESSIONNEL  
TECHNICIEN D'ÉTUDES DU BÂTIMENT**

**Option B : ASSISTANT EN ARCHITECTURE**



<b>ÉPREUVE E2</b>	<b>PROJET ARCHITECTURAL</b>
<b>SOUS-ÉPREUVE E23</b>	<b>ÉLABORATION D'ÉLÉMENTS DE PRÉSENTATION</b>

DOCUMENTS TECHNIQUES	N° papier	N° numérique	DOCUMENTS TECHNIQUES	N° papier	N° numérique
Mail de consignes		DT1.jpg	Fond de document		DT11.jpg
Élévation filaire de la façade		DT2.jpg	Vue aérienne du site		DT12.jpg
Enduit, peinture blanc gris		DT3.jpg	Plan masse issu de la maquette 3D		DT13.jpg
Enduits, peinture gris étain		DT4.jpg	Façade Nord		DT14.jpg
Enduits, peinture teinte dito Lycée Rimains		DT5.jpg	Vue aérienne Sud-Est		DT15.jpg
Texture pour vitrage		DT6.jpg	Vue aérienne Sud-Ouest		DT16.jpg
Couverture et bardage zinc quartz (prépatiné)		DT7.jpg	Vue façade Est		DT17.jpg
Ciel1		DT8.jpg	Vue du hall		DT18.jpg
Ciel2		DT9.jpg	Logo de l'agence		DT19.jpg
Rendu de sol		DT10.jpg			

<b>BACCALAURÉAT PROFESSIONNEL TECHNICIEN D'ÉTUDES DU BÂTIMENT Option B ASSISTANT EN ARCHITECTURE</b>	CONSTRUCTION DU COLLÈGE DE MOKA – SAINT-MALO		
	<b>ÉPREUVE E2 : PROJET ARCHITECTURAL SOUS-ÉPREUVE E23 : ÉLABORATION D'ÉLÉMENTS DE PRÉSENTATION</b>		
2017	DURÉE : 4 h 00 COEFFICIENT: 2	17ME-TEPA23	6/6