



**LE RÉSEAU DE CRÉATION  
ET D'ACCOMPAGNEMENT PÉDAGOGIQUES**

**Ce document a été mis en ligne par le Réseau Canopé  
pour la Base Nationale des Sujets d'Examens de l'enseignement professionnel.**

**Ce fichier numérique ne peut être reproduit, représenté, adapté ou traduit sans autorisation.**

**BACCALAURÉAT PROFESSIONNEL  
INTERVENTIONS SUR LE PATRIMOINE BÂTI**

**Consignes aux surveillants**

⇒ Ce dossier technique est commun aux épreuves :

- U21 - Etude préalable à une intervention
- U23 - Organisation des travaux

⇒ Il devra être restitué à l'issue de la première sous-épreuve et redistribué à la sous-épreuve suivante (pour les candidats présentant plusieurs unités).

⇒ Vous devez signaler aux candidats qu'ils devront apposer leur nom sur ce dossier technique.

Nom du candidat : \_\_\_\_\_

**Session 2017**

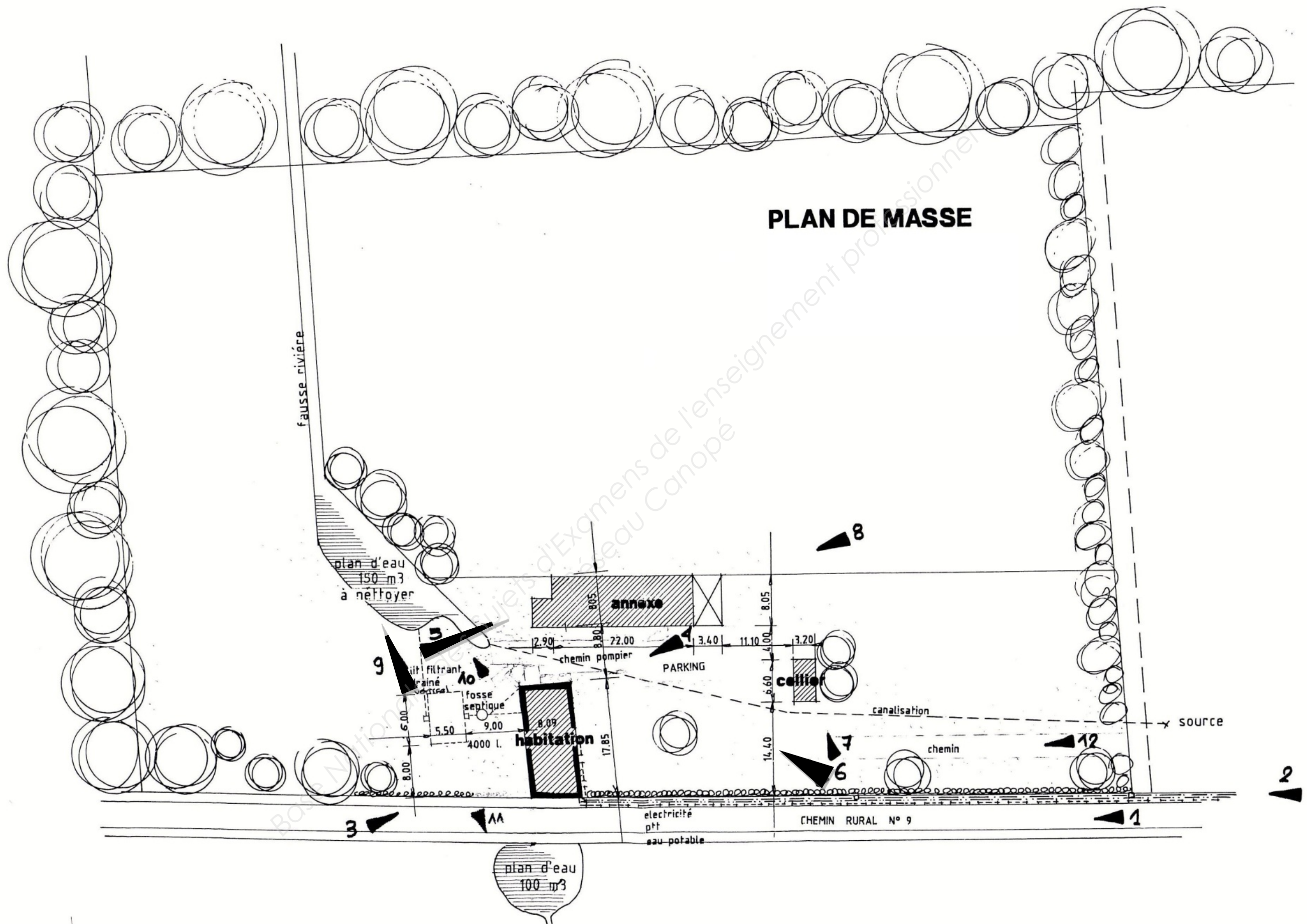
**U21 – Étude préalable à une intervention**

**U23 – Organisation des travaux**

**DOSSIER TECHNIQUE DE BASE**

Ce dossier comporte **15** pages, numérotées de **DTB 1 / 15** à **DTB 15 / 15**  
Assurez-vous que cet exemplaire est complet.  
S'il est incomplet, demandez un autre exemplaire au chef de salle.

CONSTITUTION DU DOSSIER	
- Page de garde	DTB 1 / 15
- Plan de masse	DTB 2 / 15
- Plans de l'Etat initial	DTB 3 / 15 à DTB 6 / 15
- Plans de l'Etat projeté	DTB 7 / 15 à DTB 10 / 15
- Extraits du CCTP	DTB 11 / 15 à DTB 15 / 15
- Diaporama Moulin de BUCY	Fichier numérique



**PLAN DE MASSE**

fausse rivière

plan d'eau 150 m<sup>3</sup> à nettoyer

annexe

chemin pompier

PARKING

cellier

canalisation

source

chemin

habitation

fosse septique

filtre à sable

electricité

pdt

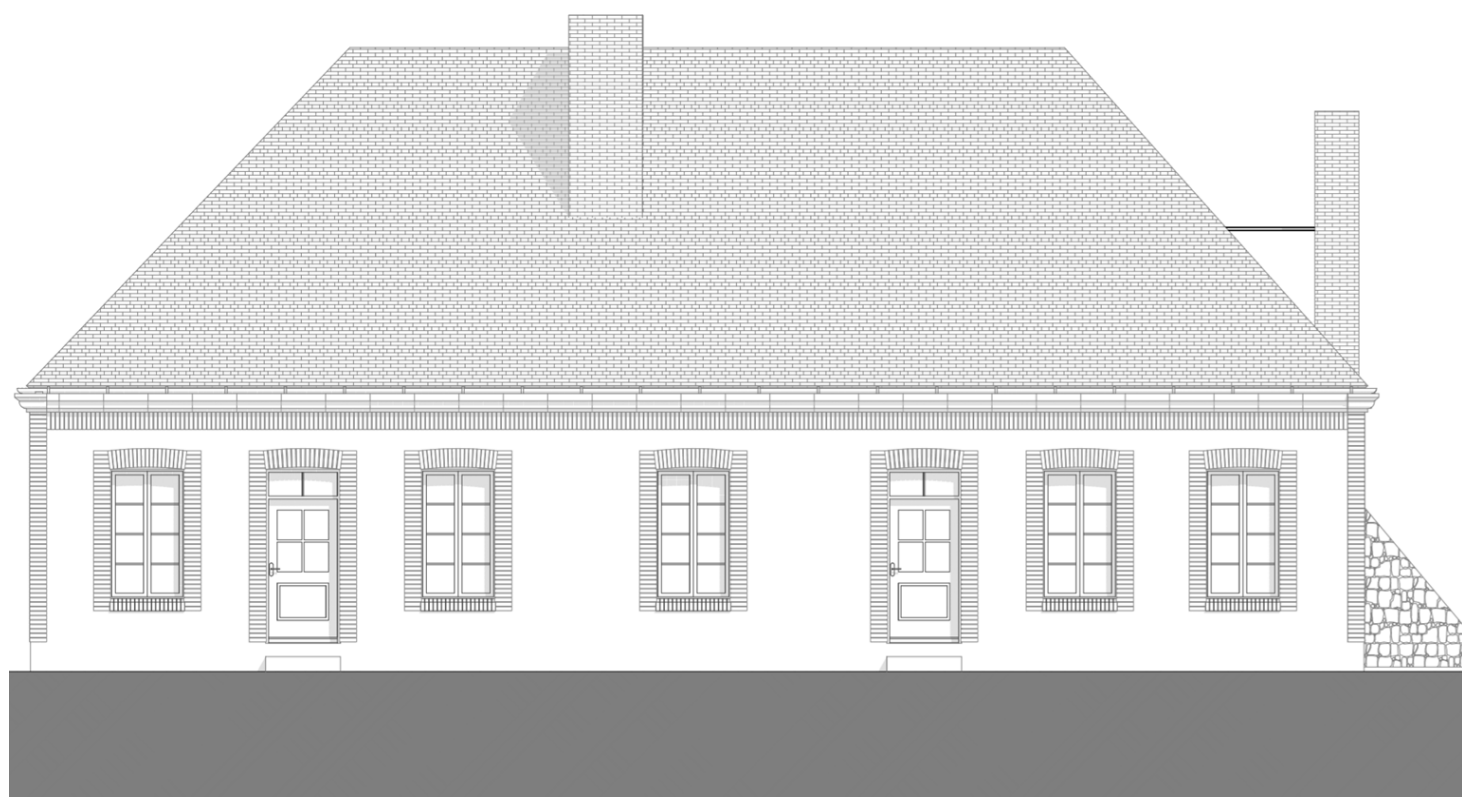
eau-potable

CHEMIN RURAL N° 9

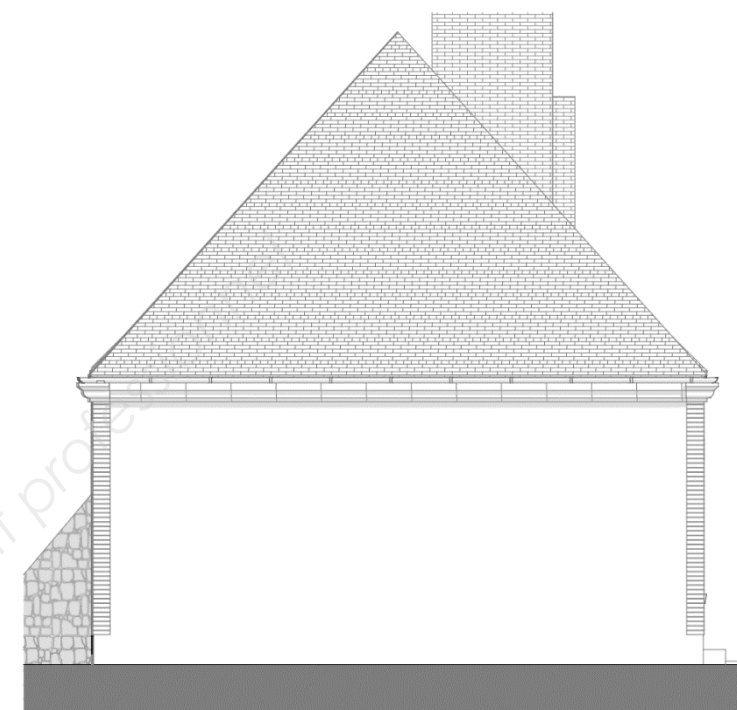
plan d'eau 100 m<sup>3</sup>

1 2 3 4 5 6 7 8 9 10 11 12

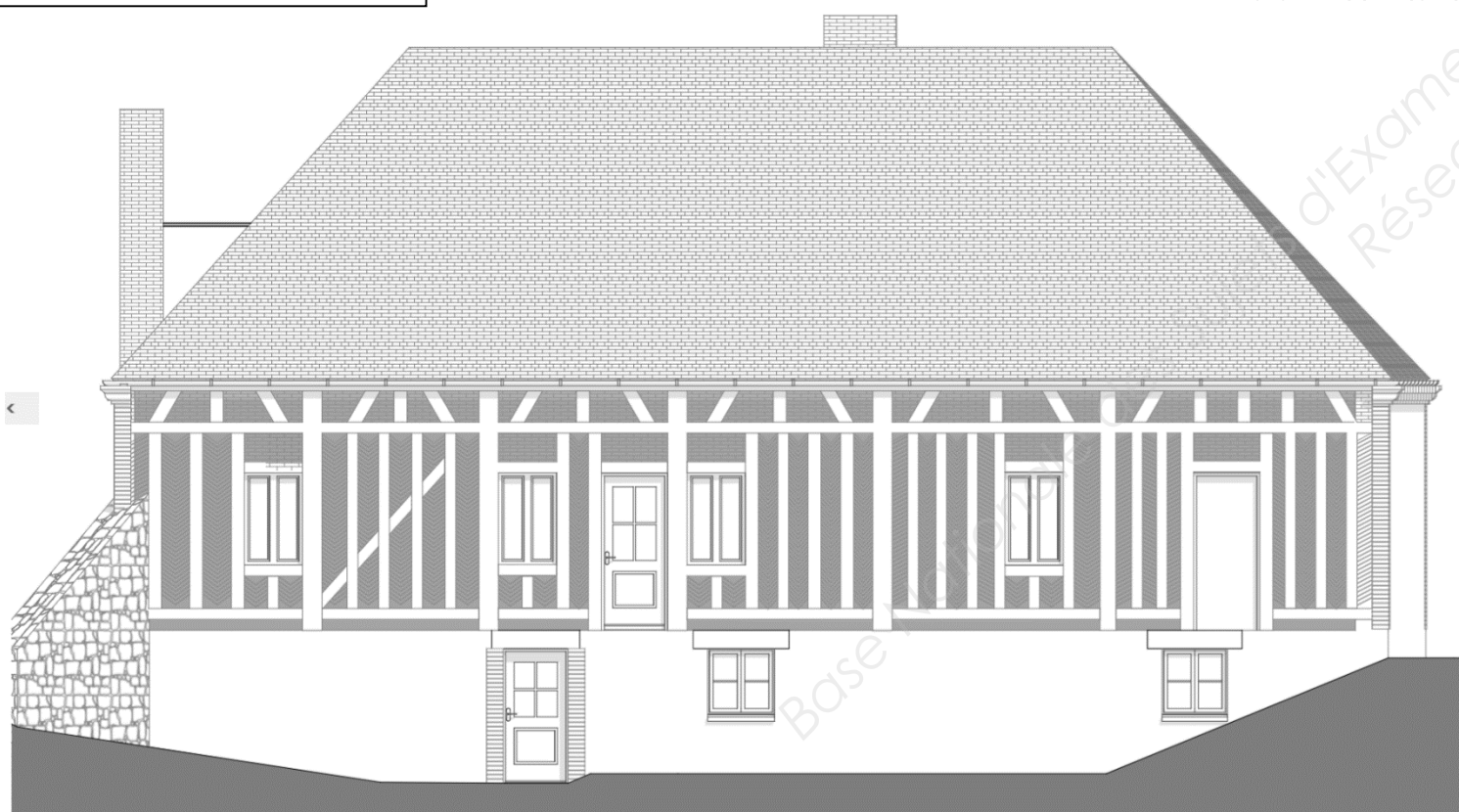
AA



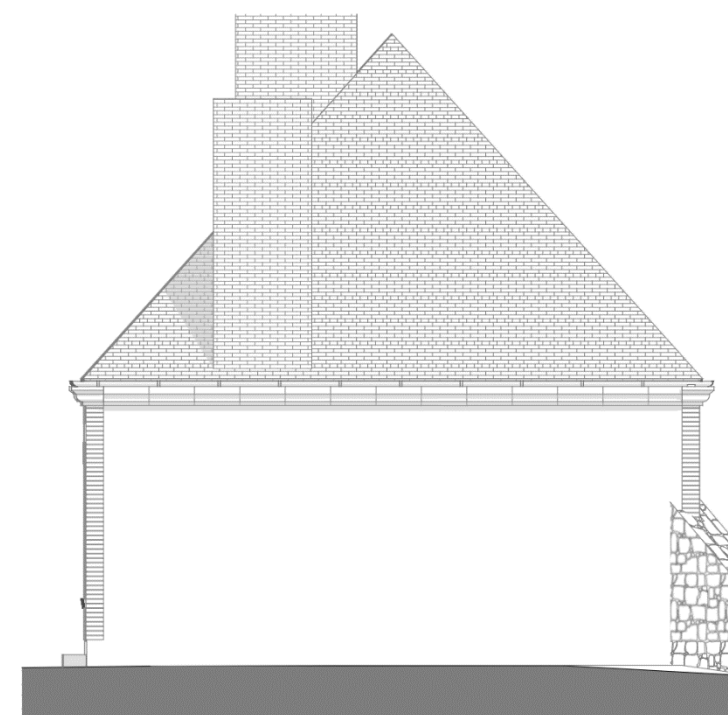
**Etat initial : façade Sud**  
Echelle indéterminée



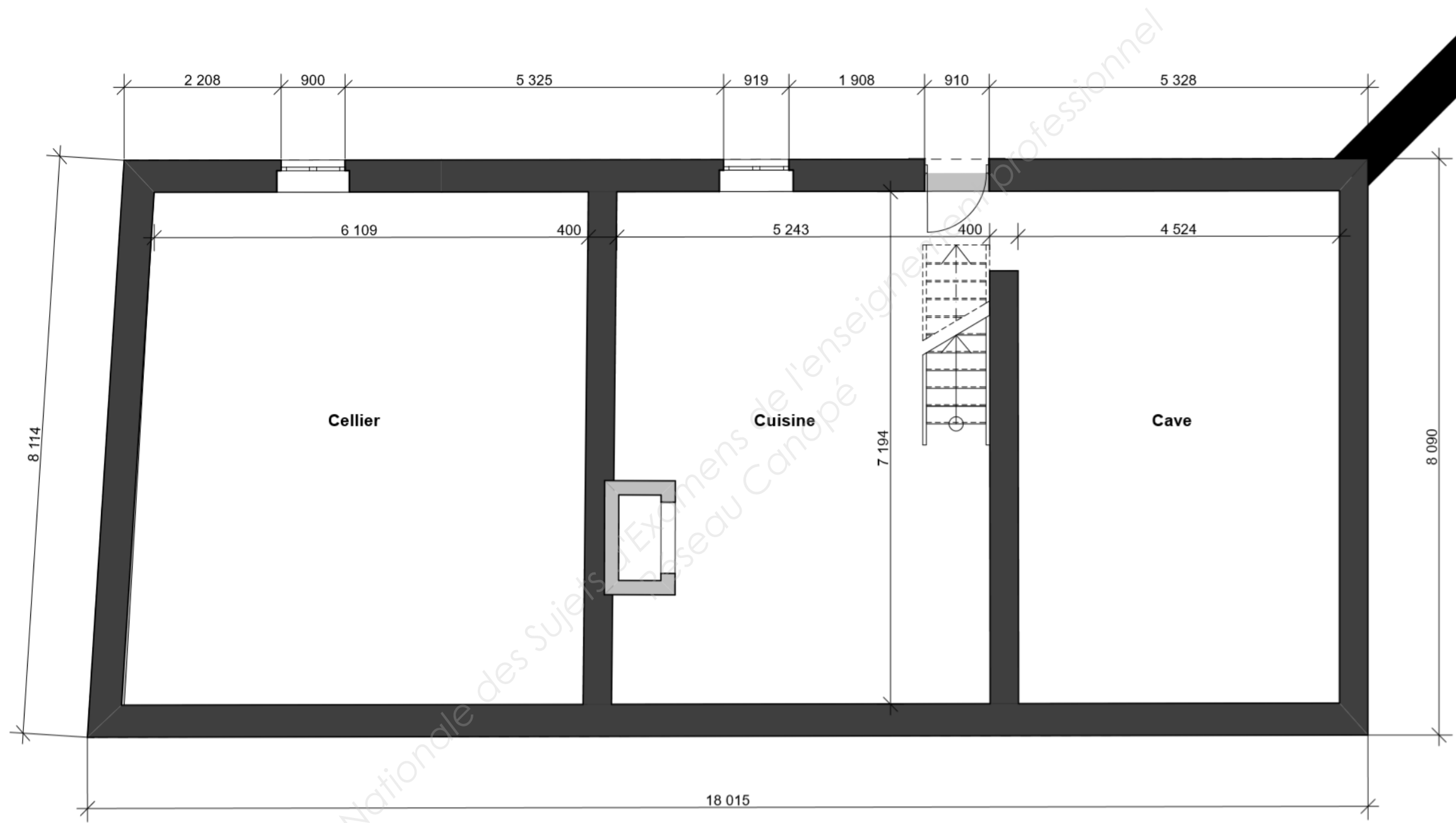
**Etat initial : pignon Ouest**  
Echelle indéterminée



**Etat initial : façade Nord**  
Echelle indéterminée

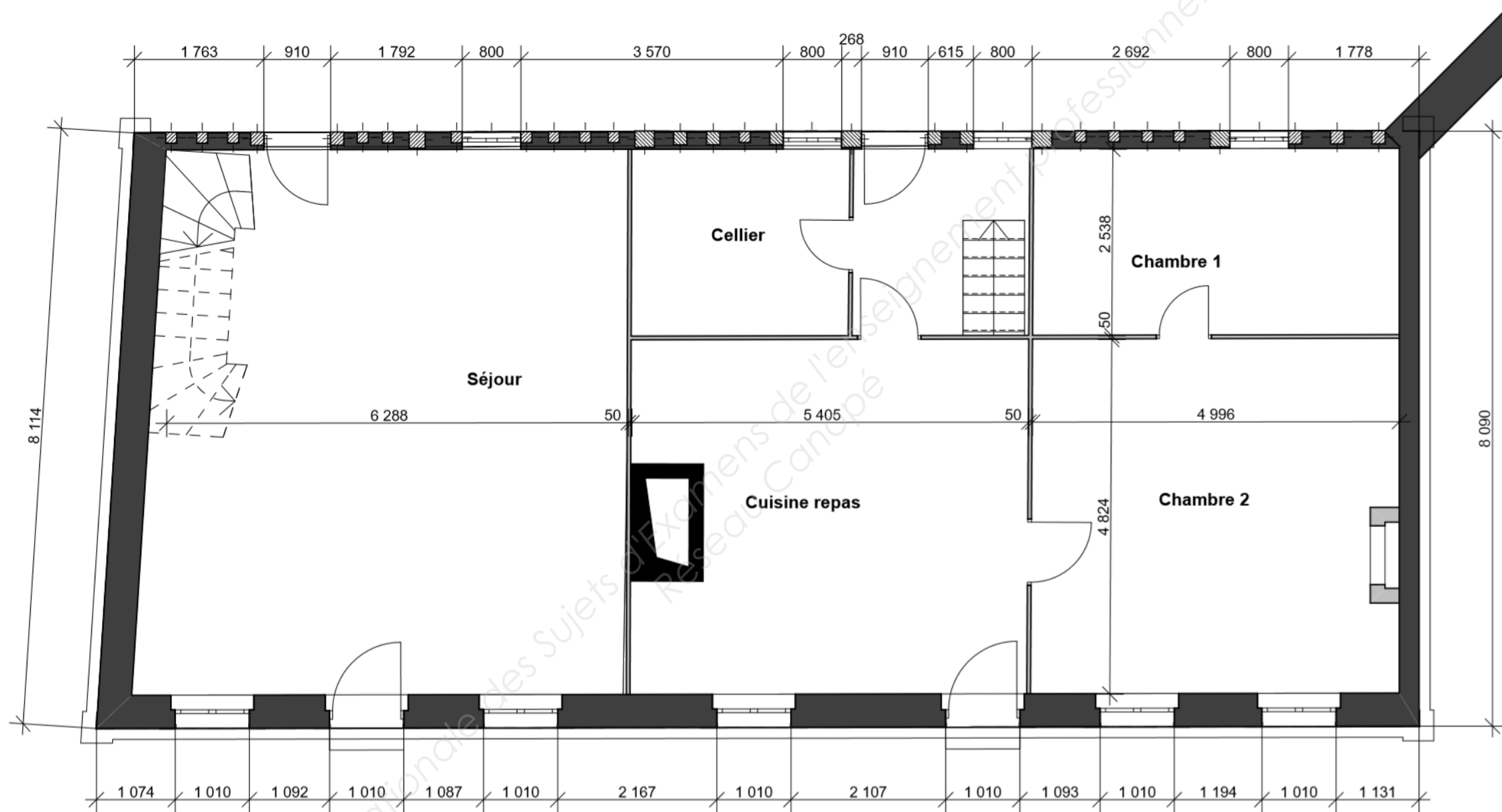


**Etat initial : pignon Est**  
Echelle indéterminée

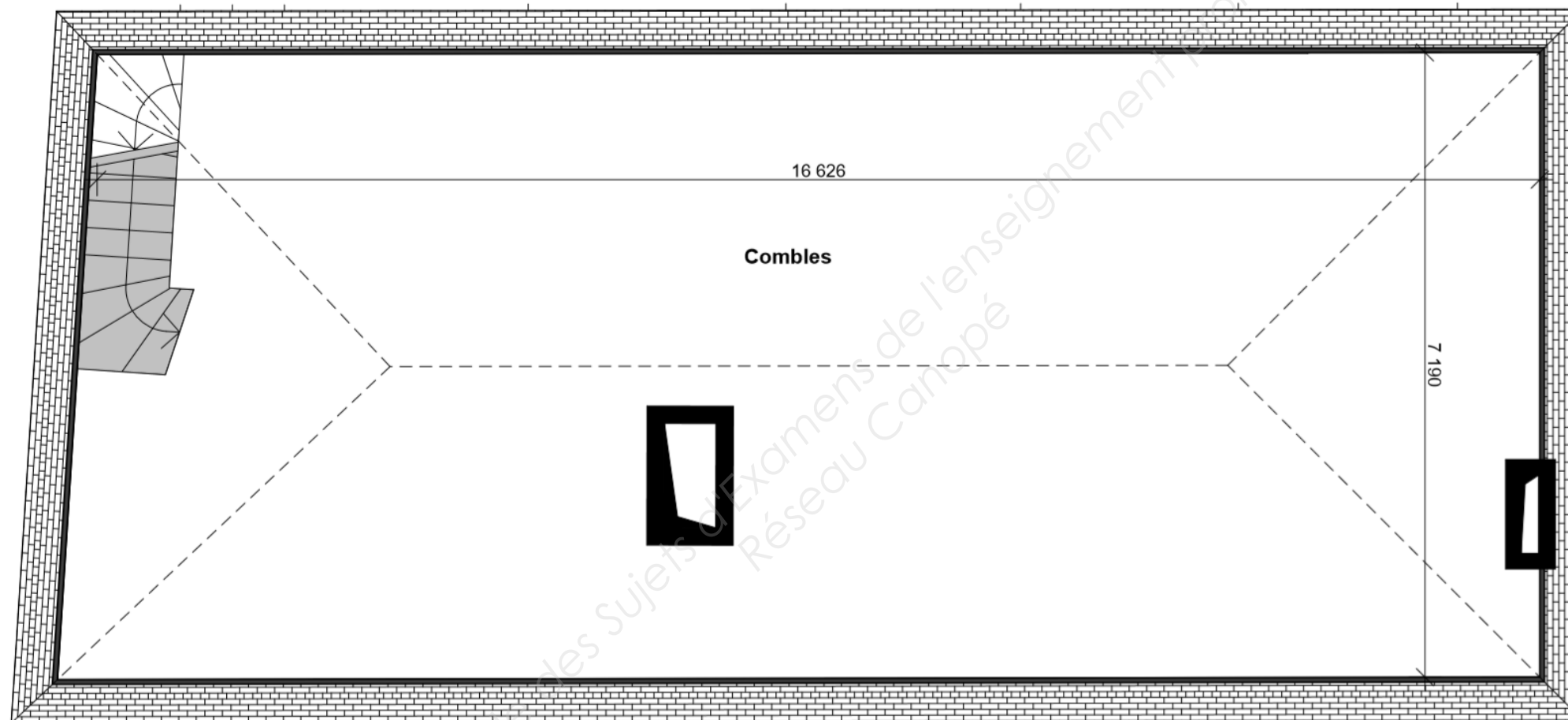


Etat initial : R-1  
Echelle indéterminée





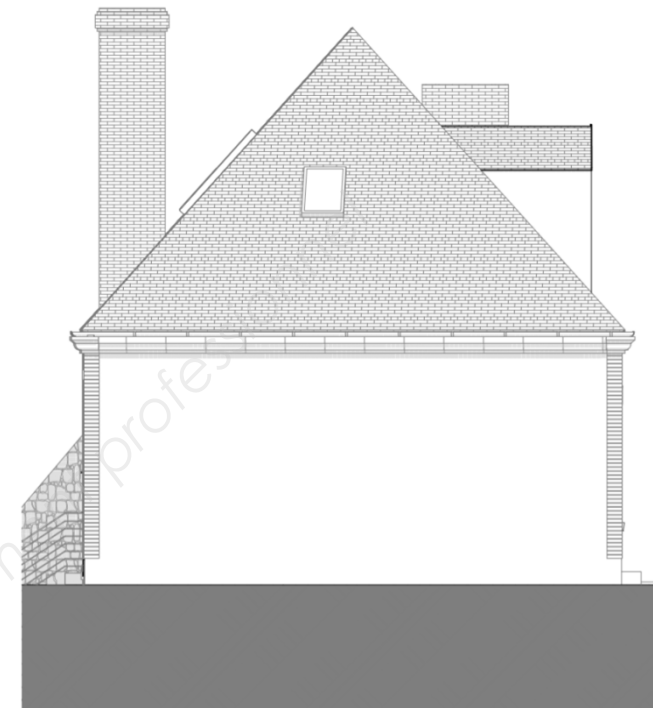
Etat initial : RdC  
Echelle indéterminée



**Etat initial : R+1**  
Echelle indéterminée



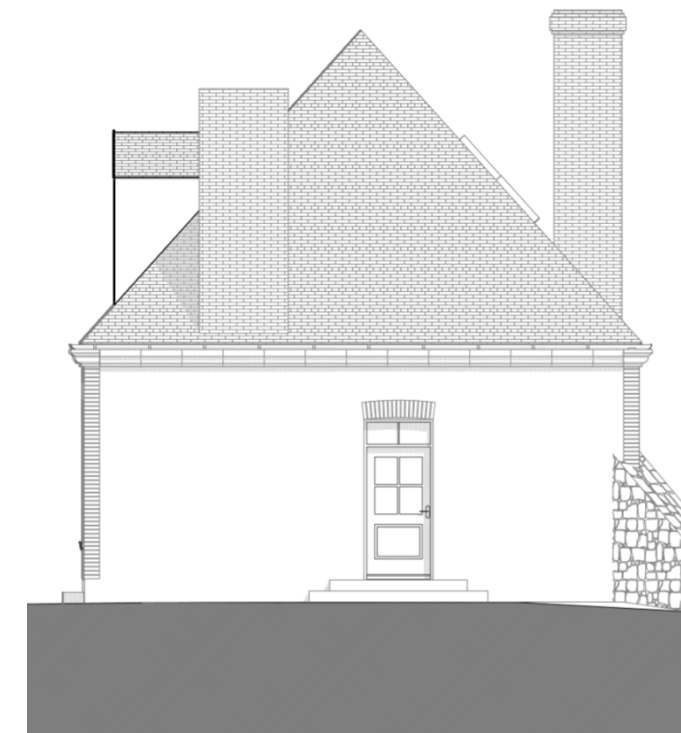
**Etat projeté : façade Sud**  
Echelle indéterminée



**Etat projeté : pignon Ouest**  
Echelle indéterminée

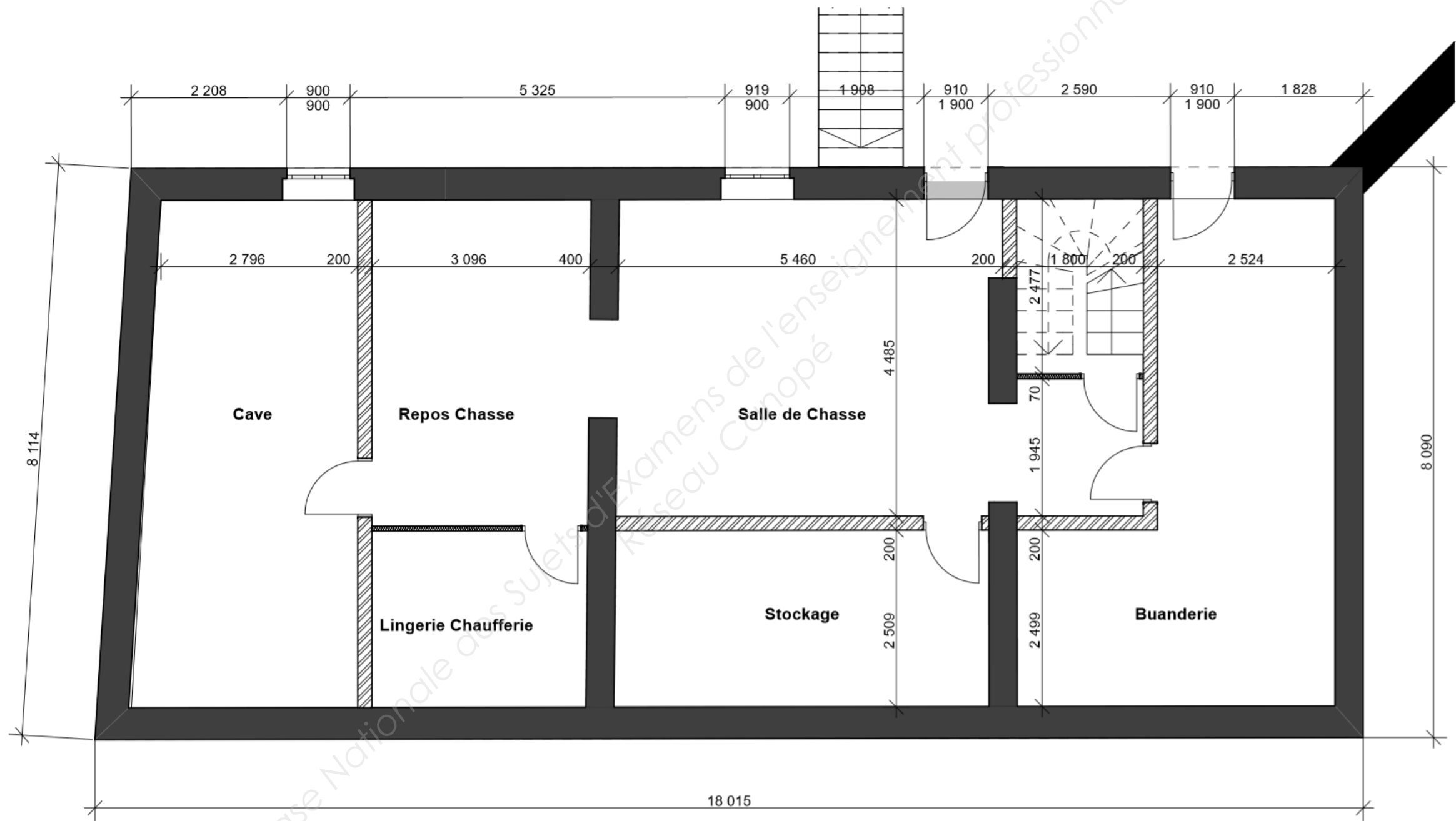


**Etat projeté : façade Nord**  
Echelle indéterminée

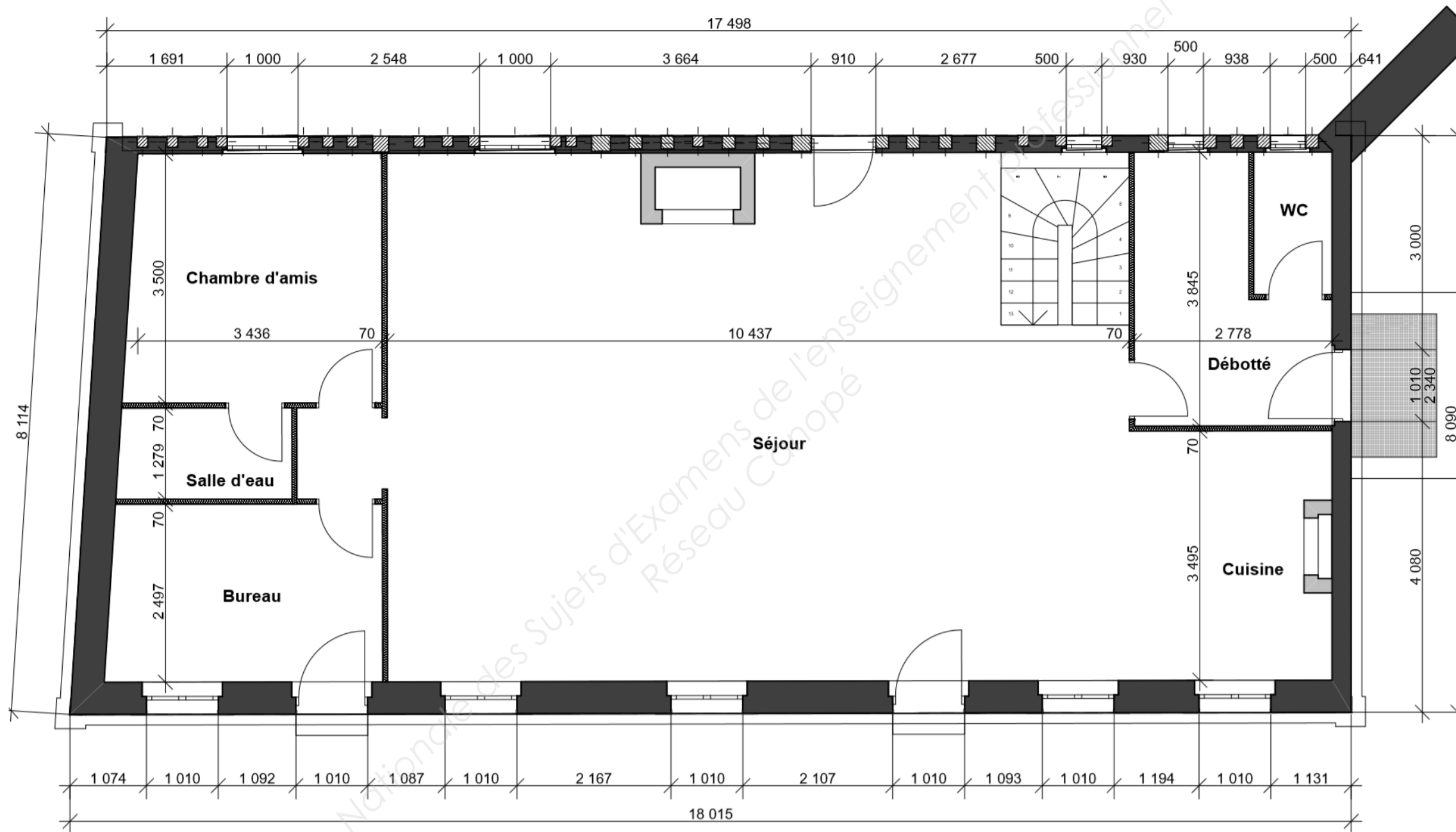


**Etat projeté : pignon Est**  
Echelle indéterminée

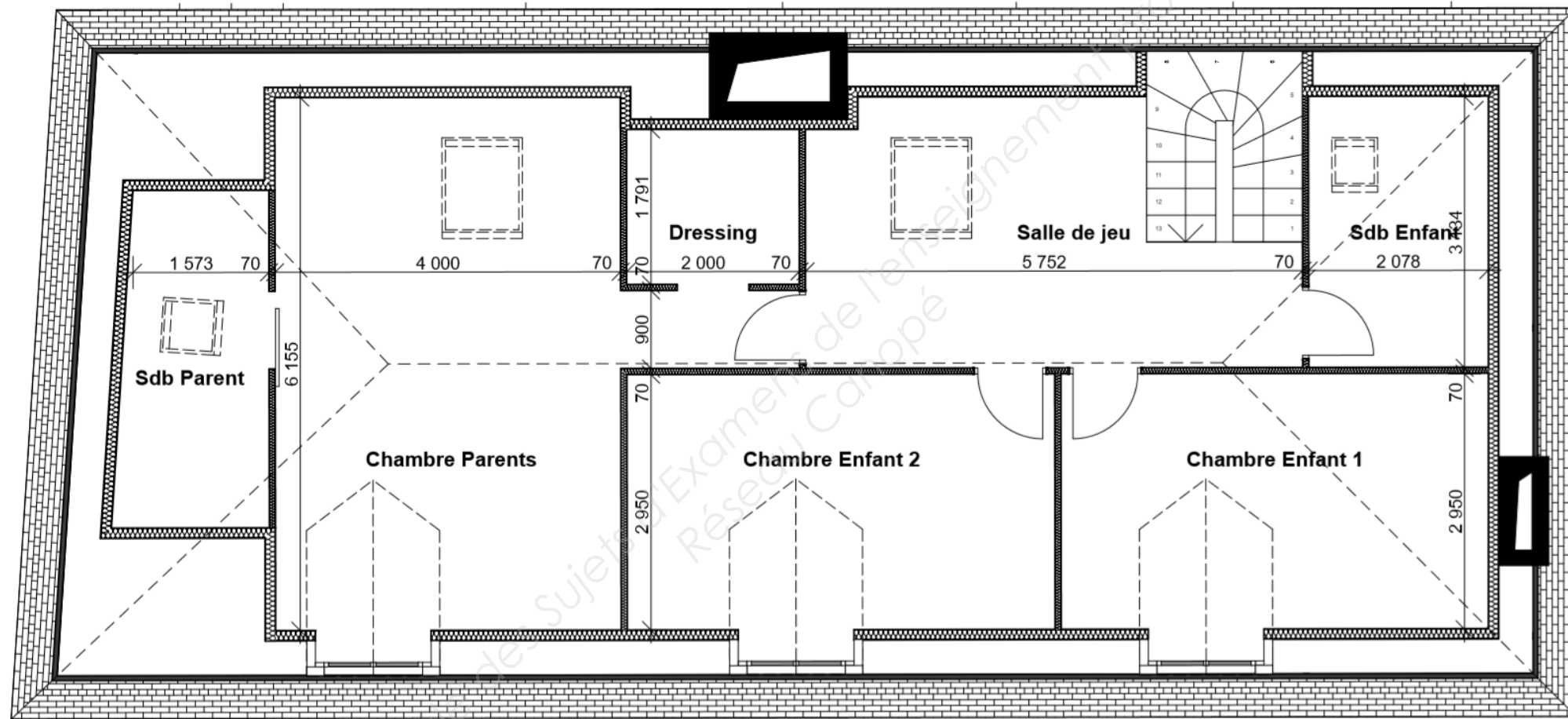




Etat projeté : R-1  
Echelle indéterminée



Etat projeté : RdC  
Echelle indéterminée



Etat projeté : R+1  
Echelle indéterminée

## **EXTRAITS DU CCTP**

### **LOT N°02 GROS-ŒUVRE – CANALISATIONS**

#### **02.03 : TERRASSEMENT**

##### **02.03.12 : FOSSE SEPTIQUE**

Fourniture et pose d'une fosse septique toutes eaux en polyéthylène ou en béton préfabriqué d'un modèle homologué de 3000 litres comprenant :

- Implantation
- Fouilles en masse
- Mise en place avec remplissage en eau
- Remblaiement périphérique au fur et à mesure du remplissage en eau avec sable pour fosse en polyéthylène ou en terre issue du terrassement pour fosse béton
- Réglage de niveau
- Fourniture et mise en place de rehausse avec couvercle pour accès à la fosse (un ou plusieurs suivant le modèle choisi)
- Raccordement des canalisations d'arrivée et de départ des eaux
- Raccordement de la ventilation au regard EP le plus proche, par une canalisation en PVC Ø 100 et grille pour éviter toutes les pénétrations dans la canalisation au niveau du regard EP
- Compactage périphérique par couche pour éviter le tassement ultérieur des terres
- Remblaiement de surface sur 0.20 m mini d'ép. en terre végétale issue des travaux de décapage de ce chantier et mise en dépôt sur le terrain
- La fosse sera équipée d'un préfiltre incorporé (indicateur de colmatage incorporé)
- Démarche de demande d'agrément, contrôle et mise en service avant, pendant et après travaux auprès de l'autorité compétente

##### **02.03.13 : LIT FILTRANT VERTICAL (non drainé)**

Création d'un lit filtrant non drainé de 25 m<sup>2</sup> comprenant :

- Fouilles en pleine masse sur 1.10 m de profondeur
- Chargement et évacuation des terres sauf les premiers 20 cm de terre végétale qui seront réutilisés en fin de travaux
- Fourniture et mise en place d'un feutre en fond de fouille
- Remblaiement sur 0.20 à 0.30 m en graviers 10/40
- Fourniture et pose dans la couche de gravier de canalisations d'épandage rigides en PVC Ø 100 avec fente en sous face de 5 mm. Prévoir 5 longueurs de 5 ml plus les liaisons jusqu'au regard
- Remblaiement sur 0.70 m en sable siliceux
- Regards de répartition en béton préfabriqué avec couvercle et rehausse (2 unités)
- Fourniture et mise en place d'un feutre
- Remblaiement en surface de 0.20 m d'épaisseur avec les terres végétales issues du chantier compris nivellement
- Raccordement de trop plein à la mare existante à proximité en canalisation PVC Ø 100 compris tranchée, enrobage en sable, grillage avertisseur et rebouchage

#### **02.05 : MURS**

##### **02.05.05 : JOUEES DE LUCARNE**

Réalisation des jouées de lucarne en briques creuses de terre cuite de 0.08 m d'ép. ou blocs de Siporex de 0.08 m d'ép., compris coupes et pattes de liaison avec l'ossature bois destiné à être enduits

#### **02.07 : DALLE ET PLANCHER**

##### **02.07.01 : DALLE DU SOUS SOL**

Nivellement du sol actuel après décapage et compactage

Dallage sous-sol comprenant dalle en béton de 0.10 m d'ép. moyenne avec armature en treillis soudé avec finition parfaitement lissée sur film polyane avec isolation en panneaux préfabriqués de 40 mm d'ép.

Rien à prévoir dans la cave sauf remblaiement en gravillons sur 0.05 m d'ép.

Finition talochée fin pour permettre le collage de revêtement sol collé sans ragréage

##### **02.07.02 : PLANCHER PREFABRIQUE**

Fourniture et pose d'un plancher préfabriqué pour le plancher bas du rez-de-chaussée au-dessus des zones 1 et 2 comprenant : poutrelles en béton précontraint, hourdis isolant et dalle de compression en béton armé d'un treillis soudé, l'épaisseur sera à définir suivant la portée par le fournisseur qui devra fournir une étude béton et hourdis classique béton avec dalle de compression en béton pour la zone chaufferie et repas chasse.

La surface sera brute pour la partie habitation (dressée à la règle)

Renforcement des poutrelles dans le pignon existant en maçonnerie de pierre, compris percement et coffrage nécessaire (pignon extérieur côté rue et refend intérieur)

#### **02.08 : DEMOLITIONS**

##### **02.08.01 : DEPOSE COUVERTURE ET CHARPENTE**

La dépose en démolition ou récupération de l'ensemble de la couverture et de la charpente sauf ouvrages ou parties d'ouvrages spécifiquement décrits ci-après.

##### **02.08.02 : DEMOLITION SOUCHES**

Démolition de la souche de cheminée principale et de l'ensemble du conduit en briques pleines de 0.05 d'ép.

##### **02.08.03 : DEMOLITION CHEMINEES**

Démolition de l'ensemble des cheminées intérieures

##### **02.08.04 : DEMOLITION FOUR A PAIN**

Démolition du four à pain en maçonnerie du sous-sol

##### **02.08.05 : DEMOLITION ECHELLE DE MEUNIER**

Démolition de l'échelle de meunier intérieure d'accès au sous-sol

##### **02.08.06 : DEMOLITION DE LA CLOISON EN COLOMBAGE**

Démolition de la cloison en colombage bois et remplissage maçonnerie du sous-sol

##### **02.08.07 : DEMOLITION PARTIELLE DE PLANCHER SOUS-SOL**

Démolition partielle du plancher composé de solives bois avec parquet bois en planches de la zone indiquée « cellier » du plan des existants compris dépose de la poutre principale (ZONE 1 ET 2)

##### **02.08.08 : EVACUATION DE LA CUVE**

Evacuation de la cuve en fibres de verre actuellement dans la cave

##### **02.08.09 : DEMOLITION DES MENUISERIES**

Dépose en démolition de l'ensemble des menuiseries extérieures, portes, fenêtres, volets etc.

##### **02.08.10 : DEMOLITION ESCALIER ETAGE**

Dépose en démolition de l'escalier bois d'accès à l'étage

##### **02.08.11 : DEMOLITION SOL GRENIER**

Dépose en démolition du sol du grenier composé de carrelage en terre cuite, posé sur mortier de chaux et lattes bois, au-dessus des zones 3-4-5 et 6

##### **02.08.12 : DEMOLITION DE CLOISON**

Démolition de l'ensemble des cloisons en brique enduites aux deux faces compris blocs portes

**02.08.13 : DEMOLITION PARTIELLE DE MURS**

Démolition partielle des murs en maçonnerie de pierre, aux emplacements indiqués sur plans, pour ouvertures extérieures ou intérieures à créer ou à modifier sur les trois niveaux, compris étaie si nécessaire

**02.08.14 : DEMOLITION DE REMPLISSAGE ENTRE COLOMBAGE**

Démolition de l'ensemble du remplissage du colombage extérieur, en maçonnerie de pierres ou briques

**02.08.15 : EVACUATION DES GRAVATS**

Evacuation de l'ensemble des gravats issus des travaux d'ici, compris chargement en camion et transport. Les gravats stables, maçonnerie de pierres et briques, carrelage et autres seront mis en place sur le chantier pour stabiliser la zone de stationnement et chemin d'accès  
Les bois de charpente, solivage et plancher seront également stockés sur place derrière le bâtiment annexe

**02.09 : OUVRAGES DIVERS****02.09.01 : BOUCHAGE D'OUVERTURES**

Bouchage partiel ou total d'ouvertures dans les murs extérieurs et intérieurs, aux emplacements marqués aux plans en maçonnerie de parpaings ou briques

**02.09.02 : PERCEMENT D'UNE NICHE**

Perçage de la niche d'encastrement du lave-mains dans le WC de l'entrée du rez-de-chaussée compris dégrossi en mortier bâtard

**02.09.03 : CALFEUTREMENTS**

Calfeutrement en mortier bâtard dressé à la règle en tableaux et voussures des ouvertures à créer ou à modifier compris façon d'ébrasement si nécessaire

**02.09.04 : ENCASTREMENT DES CHUTES**

Encastrement d'une chute de l'étage en pignon côté rue comprenant : saignée, fourniture et pose d'une ventilation en P.V.C. et rebouchage en mortier

**02.09.05 : ENCADREMENTS EN BRIQUES**

Encadrements (jambages et linteaux) en briques pleines massives, 5/11/22 cm de terre cuite, identiques à celles existantes ou en récupération des briques de la souche démolie, suivant dessin des plans pour les ouvertures à créer ou à modifier compris rejointoiement au montage en mortier de chaux

**02.09.06 : CHAINAGE DE RENFORCEMENT**

Création d'un chaînage en béton armé sur les arases des trois murs extérieurs en maçonnerie de 0.20 x 0.20 m de section minimale compris coffrage

**02.09.07 : REJINGOTS**

Création de rejingots en ciment pour les ouvertures actuelles conservées

**02.09.08 : APPUIS EN BRIQUES**

Création d'appuis de baies en briques pleines de terre cuite encadrement pour les baies à créer ou à modifier, compris rejointoiement et rejingot

**02.09.09 : CHAÎNE D'ANGLE**

Démolition avec récupération des briques et réfection d'une chaîne d'angle en briques apparentes à l'angle arrière du pignon sur rue

**02.09.10 : RENFORCEMENT PIGNON**

Renforcement de la zone arrière du pignon sur rue, comprenant : démolition de la partie de mur en maçonnerie de pierres en mauvais état 10 m<sup>2</sup> environ, et reconstruction en maçonnerie de parpaings de 0.20 m d'ép.

**02.09.11 : ENTABLEMENT EN BRIQUE**

Murs de remplissage entre colombages bois neufs, extérieurs et intérieurs (cloisons séjour) en briques pleines de parement type rustique d'un modèle similaire aux vieilles briques du chantier, posées en fougère, compris coupes et rejointoiement au montage en mortier de chaux

**02.09.12 : REMPLISSAGE ENTRE COLOMBAGE**

Murs de remplissage entre colombages bois neufs, extérieurs et intérieurs (cloisons séjour) en briques pleines de parement type rustique d'un modèle similaire aux vieilles briques du chantier, posées en fougère, compris coupes et rejointoiement au montage en mortier de chaux

**02.09.13: DEGROSSI SUR VIEUX MURS**

Dégradation de l'enduit plâtre ou chaux actuelle (piquage) et enduit de garnissage au mortier bâtard dressé à la règle brute sur murs intérieurs au niveau du sous-sol et du rez-de-chaussée y compris pour cave

**02.09.14 : PLUMETS**

Réalisation des bandes d'enduit « Plumets » au pourtour des ébrasements des baies existantes ou à créer pour pose des menuiseries

**02.09.15 : CALFEUTREMENT AU POURTOUR DES MENUISERIES**

Calfeutrement en mortier de ciment bâtard au pourtour des menuiseries à poser dans les ouvertures des murs en maçonnerie

**02.09.16 : MURS DE SOUTIEN DE LA CHEMINÉE**

Murs en parpaing dans la hauteur du rez-de-chaussée et dans la zone de comble aménagé pour soutien du conduit de fumée du séjour

**02.09.17 : BARREAUX DE DEFENSE**

Fourniture et pose de barreaux de défense métalliques droits, carrés de 20 mm avec une couche de peinture anti-rouille pour châssis suivant indications des plans

**02.09.18 : NETTOYAGE DU CHANTIER**

Nettoyage du chantier en fin de travaux compris évacuation des gravats et nivellement des abords si nécessaire. Chaque entreprise devant l'évacuation de ces propres gravats

**02.09.19 : ARASE SUR MURS DE CONTREVENTEMENT**

Arase sur murs de contreventement extérieurs de l'angle en pignon côté entrée en mortier de ciment à deux pentes faibles avec glacis de finition

**02.09.20 : ARASE SUR MURS SOUS COLOMBAGE**

Arase en béton armé de 0.15 x 0.35 m y compris coffrage deux faces sur mur arrière sous colombages bois à refaire en façade Nord, compris liaison avec les ouvrages à créer en béton, poteaux, planchers, etc.

**02.09.21 : DRAINAGE**

Fourniture et pose de canalisations de drainage en PVC rigide de Ø 100 mm, descendues à la cote - 0.40 m du terrain naturel (sauf devant les portes extérieures d'accès au sous-sol) comprenant fouilles en tranchée de 0.20 de largeur, remblaiement en gravillon mis en place dans un feutre géotextile et remblaiement en surface en terre végétale de 0.15 m d'ép. A prévoir sur la périphérie du bâtiment. Ce drainage sera à raccorder sur la canalisation d'évacuations des eaux pluviales vers la mare existante à proximité.

**02.09.22 : TREMIÉ**

Création de la trémie d'escalier entre sous-sol et rez-de-chaussée compris coupe des solives en métal, coffrage et raccordement périphérique en béton armé.

### **02.09.23 : LINTEAUX CHENE**

Pose des linteaux en chêne fournis par le lot charpente sur ouvertures du sous-sol en façade Nord. La partie des linteaux intérieurs sera en béton armé coffré

### **02.10 : FUMÉES ET VENTILATIONS**

#### **02.10.01 : CONDUIT DE FUMÉE CHEMINÉE ET SEJOUR**

Conduit de fumée pour cheminée du séjour en boisseaux de terre cuite alvéolaire, section intérieure minimum 30 x 30 cm

Le conduit devra retomber d'au moins 60 cm sous le plafond fini du rez-de-chaussée

#### **02.10.02 : SOUCHE**

Réalisation de la souche de cheminée du séjour comprenant : doublage en briques pleines de terre cuite apparente de 0.06 m d'ép. et couronnement en briques terre cuite en quatre rangs de même choix que pour le colombage

Rejointoiement en mortier de ciment blanc au montage

Rejointoiement en mortier de ciment blanc de la souche existante conservée

#### **02.10.03 : CHEVETRE**

Chevêtre de passage du conduit du séjour dans le plancher et dans le chevronnage en béton armé ou plâtras compris coffrage

L'écart au feu minimum étant de 16 cm de l'intérieur des conduits

#### **02.10.04 : MITRONS**

Fourniture de mitrons en terre cuite sur souche de cheminée de 0.50 m de hauteur avec chapeau pour empêcher la pénétration d'eaux pluviales (type lanterne)

#### **02.10.05 : VENTILATION**

Création de ventilation dans les murs avec grilles de ventilation en PVC avec moustiquaire extérieures et intérieures

Gaine de ventilation en PVC ordinaire Ø 160 mm pour descente de la ventilation de la chaufferie au niveau du sol

Mise en place d'un té à la sortie de ces ventilations à l'extérieur des murs pour empêcher toutes les pénétrations d'eaux pluviales compris petit remblais en gravillons de 0.30 x 0.30 x 0.30 m pour infiltration des eaux. Grilles de ventilation en PVC Ø 160 mm extérieures et intérieures pour gaines de ventilation suivant emplacements indiqués aux plans

## **LOT N°03 CHARPENTE BOIS**

### **03.01 : PRESCRIPTIONS**

#### **03.01.01 : DEPOSE ET DEMOLITIONS**

Dépose en démolition de l'ensemble des chevrons de la charpente

Dépose en réemploi de certaines pannes de charpente dans la zone de charpente à refaire

Dépose du plancher (solives et poutres) pour les travées 1 et 2 des combles

Dépose en démolition de l'ensemble du colombage bois en façade arrière (la maçonnerie sera démolie par le lot gros-œuvre)

La dépose du plancher bois bas du rez-de-chaussée pour les travées 1 et 2 est à la charge du lot gros-œuvre

Dépose partielle du solivage bois de la travée 5 pour création de la trémie d'escalier

Dépose d'une barre de chaînage métallique dans la travée 2 et remise en place après réalisation du nouveau plancher

Création du chevêtre de la cheminée du séjour dans la travée 3

L'ensemble des bois seront évacués ou brûlés sur place suivant autorisation communale

### **03.01.02 : POUTRES PRINCIPALES**

Fourniture et pose de trois poutres transversales au niveau du plancher haut du rez-de-chaussée reprenant la solive de ce plancher et servant d'entrait aux fermes de l'étage en chêne massif 28 x 28 cm minimum (plus suivant calcul) pour travées 1-2, 2-3, et 5-6.

Les faces apparentes seront « rustiquées » manuellement ou au rabot électrique

Scellement dans les murs extérieurs ou assemblages sur murs en colombage bois

### **03.01.03 : CHARPENTE ASSEMBLEE CHENE**

Charpente traditionnelle en chêne assemblée pour l'ensemble des fermes et ossature des lucarnes. Certaines fermes seront assemblées en pied dans les poutres principales en chêne du plancher haut du rez-de-chaussée à créer

Les assemblages seront de type traditionnel à tenons et mortaises et à mi-bois avec fixations par chevilles bois ou boulonnage

Les fermes seront scellées ou fixées à la structure maçonnerie

Tous les bois apparents après aménagement seront parfaitement rabotés ou rustiqués avant la pose

A prévoir pour ferme A compris reprise des fixations des arêtiers

### **03.01.04 : CHARPENTE ASSEMBLEE CHENE POUR COLOMBAGE ET LUCARNES**

Charpente traditionnelle en chêne massif assemblée de section suivant étude du charpentier pour poinçons pour l'ensemble des murs en colombage extérieurs en façade Nord et façade des lucarnes (compris pièces d'appuis). Création de lucarnes à 2 versants, pente 45°.

Les assemblages seront à tenons et mortaises avec chevillage en bois

Les façades apparentes seront rustiquées à la main ou au rabot électrique

Prévoir les feuillures à brique pour la liaison avec les remplissages à exécuter par le lot gros-œuvre

Un délardement formant une pente vers l'extérieur sera fait sur les pièces horizontales, pièces d'appuis et semelles basses

Les assemblages devront correspondre au calepinage dessiné sur les plans de façade

Prévoir un tasseau bois (sapin ou chêne) fixé sur la pièce d'appui de la lucarne de l'étage pour former un rejingot pour la pose des menuiseries

Colombage dito ci-avant entre séjour et escalier et séjour cuisine du rez-de-chaussée à prendre en compte

### **03.01.05 : SOLIVAGE CHENE**

Fourniture et pose de solivage chêne massif rustiqué sur les faces apparentes section minimum 16 x 14 cm ou plus suivant calcul, pour le plancher haut du séjour, dans la travée 2

Assemblage sur les poutres principales en paume droite

Raccordement des solives au pourtour du chevêtre de l'escalier de l'étage compris coupes

### **03.01.06 : SOLIVAGE SAPIN**

Fourniture et pose de solivage sapin traité de sciage section 65 x 180 mm compris solives pour fixations murales scellées et entretoises à prévoir pour plancher haut du rez-de-chaussée dans la travée 1

Fourniture et pose de solivage en sapin traité brut de sciage section 32 x 180 mm compris entretoises pour faux plafond de l'étage (entre axes 0.60 m)

### **03.01.07 : PLANCHER EN AGGLOMERE**

Fourniture et pose d'un plancher en panneau d'aggloméré de 16 mm d'ép. pour plancher haut du rez-de-chaussée du type hydrofuge avec coupes invisibles sur solives ou poutres

Aucune coupe ou raccordement ne sera apparente

Fixation sur des solives par vissage

### **03.01.08 : PANNES**

Fourniture et pose de pannes en sapin du Nord ou du Jura brut de sciage section 6.5 x 18, 8 x 23 cm ou plus suivant calcul compris scellement fixation sur fermes et liaisons entre pannes pour certaines zones ou recalage des pannes existantes pouvant être conservées



### 03.01.09 : CHEVRONS

Dépose des anciens de chevrons.

Fourniture et pose de chevrons en sapin du Nord ou du Jura traité section 6 x 8 cm, espacement 0.45 à 0.50 m maximum entre axes pour recevoir le liteaunage de la couverture prévue en petites tuiles de pays

Coupe d'équerre des embouts de chevrons en rive d'égout

Fixation par clouage sur les pannes par des clous spéciaux, torsadés avec coupes biaisées pour raccordement des chevrons

Réalisation d'un « cache moineaux » entre chevrons en partie basse sur mur en colombage en chevrons 6 X 8 cm compris coupes, ajustement et fixation pour clouage invisible

Queues de chevrons apparentes en façade. Etat « ancien » obligatoire. Technique de mise en œuvre au choix de l'entreprise à la charge du présent lot, en vue de la labellisation

Ossature de couverture des lucarnes en solivettes 32 x 180 mm arrondie avec partie extérieure moulurées suivant dessin des plans de façade

Jouées de lucarne en chevrons

### 03.01.10 : CHEVETRES

Réalisation de l'ensemble des chevêtres dans le chevronnage et dans le solivage pour chevêtres des fenêtres de toit, lucarnes, souches et autres

### 03.01.11: POTEAUX DE RENFORTS

Fourniture et pose de poteaux de soutien du plancher haut du rez-de-chaussée en chêne 14x14 cm minimum, rustiqués pour poutres A, D et E

### 03.01.12 : FERS DE SOUTIENT

Fourniture et pose de barres de fer rond de 20 à 30 mm de Ø suivant calcul à faire par le présent lot, pour liaison verticale entre entrain des fermes formant poutre de soutien du plancher haut de l'étage et entrain retroussé des fermes B et C

Ces fers passeront dans l'épaisseur des cloisons en Placostil de l'étage

### 03.01.13 : FAUX PLANCHERS

Faux plancher devant la porte-fenêtre de la lucarne intérieure de la salle de bains des parents pour recevoir, l'étanchéité comprenant doublage par chevrons, isolation en laine de verre et plancher en panneaux d'agglos hydrofuge de 22 mm

### 03.01.14 : OSSATURE OUVERTURE SALLE DE BAINS PARENTS

Ossature bois au pourtour de la porte-fenêtre de la salle de bains des parents et pour jouées et façade arrière de la couverture en chevrons de sapin traité

## LOT N°04 COUVERTURE ZINGUERIE

### 04.00 CONNAISSANCE DES LIEUX :

Chantier situé en région 1, site normal

### 04.01 : DESCRIPTION DES OUVRAGES

#### 04.01.01 : DEPOSE

Dépose en récupération de l'ensemble de la couverture en petites tuiles de pays en terre cuite, les tuiles pouvant être réutilisées seront laissées sur place (palettes)

Dépose en démolition de l'ensemble de la zinguerie

#### 04.01.02 : LITEAUX

Liteaux sapin traité de section 15 x 50 mm (minimum) espacement des chevrons 0.50 m entre axes maxi, cloués par clous inox sur le chevronnage avec écran de protection étanche à l'eau et contre liteaunage

#### 04.01.03 : TUILES

Couverture de l'ensemble des bâtiments en tuiles de terre naturelle type plates : tuile, tuile courte et tuile et demie ; demi-tuile de rive à rabat gauche et droit - 65 au m<sup>2</sup> environ couleur rouge nuancé posées sur liteaux, compris toutes manutentions coupes et toutes suggestions. Un échantillon sera soumis à l'architecte avant la pose. L'aspect sera le plus approchant possible de la couverture existante.

#### 04.01.04 : ARETIERS

Fourniture et pose d'arêtiers corniers avec scellement mortier suivant modèle choisi

#### 04.01.05 : FAITAGE

Faitage en terre cuite ½ ronde de 30 (3/ml) du ton des tuiles, maintenu par scellement avec crêtes et embarrures en mortier

#### 04.01.06 : CHATIERES

Chatières de ventilation en terre cuite grillagées en quantité suivant les normes en vigueur

#### 04.01.07 : DOUILLES

Deux douilles pour sorties des gaines de diamètre 160 mm, compris lanterne en terre cuite pour VMC, et trois de Ø 100 mm pour hotte en cuisine et ventilation de chute

#### 04.01.08 : PENETRATIONS

Pénétrations (solin) comprenant coupes des tuiles, noquet en zinc, bande porte solin en zinc, préformé et solin en mortier pour lucarnes

#### 04.01.09 : ETANCHEITE DE SOUCHES

Etanchéité des souches de cheminée dito pénétrations compris bavette et derrière

#### 04.01.10 : JOUEES DE LUCARNES

Jouées de lucarnes en tuiles identiques à la couverture compris coupes, fixations et toutes suggestions  
Scellement des rives en mortier de ciment

#### 04.01.11 : COUVERTURE DES LUCARNES

Lucarnes à 2 versants, pente 45°. Rives scellées en débord de 4cm. Noue ouverte de 33.  
Y compris raccord

#### 04.01.12 : SOL EXTERIEUR DE LA PORTE FENETRE DE LA SALLE DE BAINS ETAGE

Etanchéité et raccordement de l'évacuation pluviale en raccord de la fenêtre de la salle de bains des parents

#### 04.01.13 : RIVES LATERALES

Rives latérales scellées en débord de 4 cm

#### 04.01.14 : ETANCHEITE BARRES D'ANCRAGE

Etanchéité des barres d'ancrage métalliques des souches de cheminée

#### 04.01.15 : GOUTTIERES NANTAISES

Fourniture et pose de gouttières nantaises de 33 avec doublis zinc, jonctions à coulisseau plat  
Raccordement d'angles, joints de dilatation et raccordement avec tuyaux de descente compris coupe des entablements en brique

#### 04.01.16 : TUYAUX DE DESCENTE

Fourniture et pose de tuyaux de descente de Ø 80 mm posés sur colliers

#### 04.01.17 : CHASSIS DE TOIT

Fourniture et pose de châssis de toit type VELUX version confort GGL, finition vernis côté intérieur avec raccordement de type encastré EDP et stores d'occultation total DKL 0.78 x 0.98 m ou 0.78 x 0.55 m

#### 04.01.18 : OPTION

Option pour fourniture de l'ensemble de la zinguerie en zinc pré patiné (sauf sol devant la porte-fenêtre de la salle d'eau parents)

### LOT N°05 MENUISERIES

#### 05.01 : PRESCRIPTIONS PARTICULIERES

##### 05.01.02 : CHASSIS FENETRES ET PORTES FENETRES

Fourniture et mise en place de l'ensemble des châssis, fenêtres et portes-fenêtres ouvrant à la française à un ou deux vantaux en bois exotique haute isolation certaines fenêtres seront en cintré surbaissé. Double vitrage isolant 20 mm (4-12-4) confort d'hiver très haute performance faible émissivité avec gaz argon. Dormant et ouvrant de 46 mm minimum  
Rainure pour évacuation des eaux de ruissellements

##### 05.01.04 : VOLETS BATTANTS

Fourniture et pose de volets battants, suivant indications des plans, à barres et écharpes à peindre comprenant :

- Lames de 28 mm d'ép. en sapin
- Barres de 100 mm environ de large
- Renforcement à clés métalliques invisibles
- Traitement fongicide et insecticide
- Espagnolette type acier bichromate
- Pentures à trèfle en acier bichromaté
- Arrêts muraux type tête de bergère à sceller

##### 05.01.06 : VOLETS ROULANTS

Fourniture et pose de volets roulants pour les menuiseries du colombage du sous-sol et de l'étage en lame PVC blanc creuse ajourée de 8 mm d'ép. minimum, pour permettre d'assurer une ventilation ou un éclairage tamisé

Lame finale pleine avec butée

Coulisse PVC et Alu laqué blanc avec joint insonorisant

Système anti-relevage sur dernière lame dans le coffre

Coffre intérieur isolé démontable en contre-plaqué chêne à vernir avec alèse chêne massif si nécessaire

Manœuvre électrique avec interrupteur à encastrer au mur

Rien à prévoir pour les châssis équipés de barreaux de défense et pour ceux équipés de volets battants, ni pour les portes d'entrée équipées de volets amovibles

### LOT N°06 ESCALIERS BOIS

#### 06.01 : PRESCRIPTIONS PARTICULIERES

##### 06.01.03 : ESCALIERS

Escaliers du sous-sol et de l'étage en chêne massif à vernir à double quartier tournant sur mesure suivant les indications des plans comprenant :

- Marches et contremarches finition rabotée de 24 mm minimum crémaillère murale de 60 mm d'ép. minimum, poteaux d'ossatures et d'assemblages pour crémaillère et garde-corps de 70 mm au carré minimum.
- Marches de départ élargies avec angle extérieur arrondi
- Habillage contre marche de l'épaisseur de la trémie. Plancher pour marche d'arrivée de la largeur de l'escalier avec nez de marche.

Fixation des crémaillères aux murs par scellement ou chevillage (doublage, Placostil, refend en parpaings)

### LOT N° 08 RAVALEMENT EXTERIEUR

#### 08.00 : GENERALITES

##### 08.00.04 : ECHAFAUDAGES

L'entreprise devra le montage et démontage de l'ensemble des échafaudages et protection nécessaire à la réalisation des enduits. Ces échafaudages seront conformes aux règlements de sécurité en vigueur et aux prescriptions éventuelles du coordinateur sécurité

#### 08.01 : PRESCRIPTIONS DES OUVRAGES

##### 08.01.01 : ENDUITS DE FOND

Sur l'ensemble des murs extérieurs existants devant recevoir un enduit monocouche, piquage de l'enduit actuel à la chaux, lavage, enduit de garnissage des joints de pierre dressé à la règle en mortier bâtard ou en enduit tout prêt compatible à l'enduit monocouche, y compris mur de renforcement extérieur en angle aux deux faces, le dessus étant à la charge du lot gros-œuvre

##### 08.01.02 : REJOINTOIEMENT

Rejointoiement de l'ensemble des briques apparentes : souche existante, corniches, encadrement des baies et quelques pierres apparentes des encadrements de murs du sous-sol en mortier de chaux passé à l'éponge

Rien à prévoir sur les colombages neufs et sur la souche neuve

##### 08.01.03 : ANTIROUILLE

Brossage et une couche d'antirouille sur les croix des chaînages métalliques extérieurs avant la réalisation des enduits

##### 08.01.04 : ENDUIT EN FACADES EXTERIEURES

Enduit sur l'ensemble des murs extérieurs compris contrefort en angle. Pointe de pignon au-dessus de la couverture voisine, type monocouche projeté à la machine ou à la main

Les enduits seront arrêtés à la côte -0.15 m des sols extérieurs indiqués aux plans. L'enduit d'imperméabilisation des murs enterrés ayant été fait par le lot GROS OEUVRE

L'enduit utilisé sera de type TOPRAL de WEBER et BROUTIN, en application mécanique par projection monocouche ou à la main, avec finition coupée à la truelle à l'ancienne à l'identique avec la maison existante

La teinte de base sera ton pierre à définir en vraie grandeur, par un essai de 1.00 m<sup>2</sup> minimum à réaliser dès le montage des murs en début de chantier, à la charge de l'entreprise

##### 08.01.05 : BANDEAUX DECORATIFS

Des bandeaux décoratifs en enduit de même nature seront exécutés suivant les indications des plans pour soubassement et chaîne d'angle. La teinte sera identique aux façades

##### 08.01.06 : TABLEAUX ET VOSSURES

Enduit des tableaux et voussures du même type que les façades, la finition sera talochée fin ou grattée à la truelle au choix de l'architecte et du maître de l'ouvrage, en pierre apparente à la charge du lot GROS OEUVRE y compris le rejointoiement

##### 08.01.07 : PROTECTION EVACUATION

Protection des ouvrages neufs et existants pendant les travaux et évacuation de l'ensemble des déchets d'enduit en pied de murs ou sur le chantier