



**LE RÉSEAU DE CRÉATION
ET D'ACCOMPAGNEMENT PÉDAGOGIQUES**

**Ce document a été mis en ligne par le Réseau Canopé
pour la Base Nationale des Sujets d'Examens de l'enseignement professionnel.**

Ce fichier numérique ne peut être reproduit, représenté, adapté ou traduit sans autorisation.

**BACCALAURÉAT PROFESSIONNEL
INTERVENTIONS SUR LE PATRIMOINE BÂTI**

Session 2017

U23 – Organisation des travaux

Durée : 2 heures Coefficient :1

DOSSIER RESSOURCE SPÉCIFIQUE

Ce dossier comporte **5** pages numérotées de **DRS 1 / 5** à **DRS 5 / 5**

Assurez-vous que cet exemplaire est complet.
S'il est incomplet, demandez un autre exemplaire au chef de salle.

CONSTITUTION DU DOSSIER

- Page de garde	DRS 1 / 5
- DRS MAÇONNERIE	DRS 2 / 5
- DRS COUVERTURE	DRS 3 / 5
- DRS CHARPENTE 1	DRS 5 / 5
- DRS CHARPENTE 2	DRS 5 / 5

DOSSIER RESSOURCE SPÉCIFIQUE

TUILERIE de la BRETECHE

DRS MAÇONNERIE

TARIFS HORS TAXES (TVA 20 %)

CARREAUX

	Prix/m ² Euro	Poids/m ²	Nb car/m ²	Nb m ² /pal
<u>Carrés</u>				
9 x 9	67,50	42 Kg	120	21
11 x 11	65,00	44	83	22,5
15 x 15	62,00	52	44	20
20 x 20	66,00	60	25	15
<u>Carrés bombés, cônes</u>				
13 x 13	68,00	60	60	16
16,5 x 16,5	68,00	60	36	16
<u>Hexagonaux</u>				
Hexag.12	69,00	44	80	18
Hexag.16	66,00	50	44	16
Hexag.21,5	75,00	56	26	14
<u>Compositions</u>				
Hexag.21,5 + losanges	75,00	56	19 + 19	
Navettes 12x24 + carrés12	75,00	52	36 + 18	
Octogonaux 22+carrés 9	75,00	60	21 + 21	
Composition cabochons bruns ou noirs	85,00			

BRIQUES

	Prix à l'unité Euro	Poids/unité	Prix à la palette Euro	Nb.Briques/pal
22 x 5 x 3	0,57	0,7Kg	657,00	1 280
22 x 6 x 3	0,72	0,8	820,00	1 260
22 x 6 x 3 rainurée	0,75	0,8	852,00	1 260
22 x 11 x 2	0,73	1	604,00	920
22 x 11 x 3	0,73	1,5	430,00	650
22 x 11 x 4	0,90	2,1	397,00	490
22 x 10,5 x 5	1,10	2,5	395,00	400
27 x 11 x 3	1,12	1,8	527,00	520
27 x 11 x 4	1,17	2,4	424,00	400
27 x 11 x 5	1,39	3	414,00	330

Briques vieilles

demi simple(3)	0,88	0,7	1070,00	1 350
simple (3)	1,15	1,5	690,00	670
bâtarde (4)	1,29	2,1	575,00	495
double (5)	1,43	2,5	520,00	405

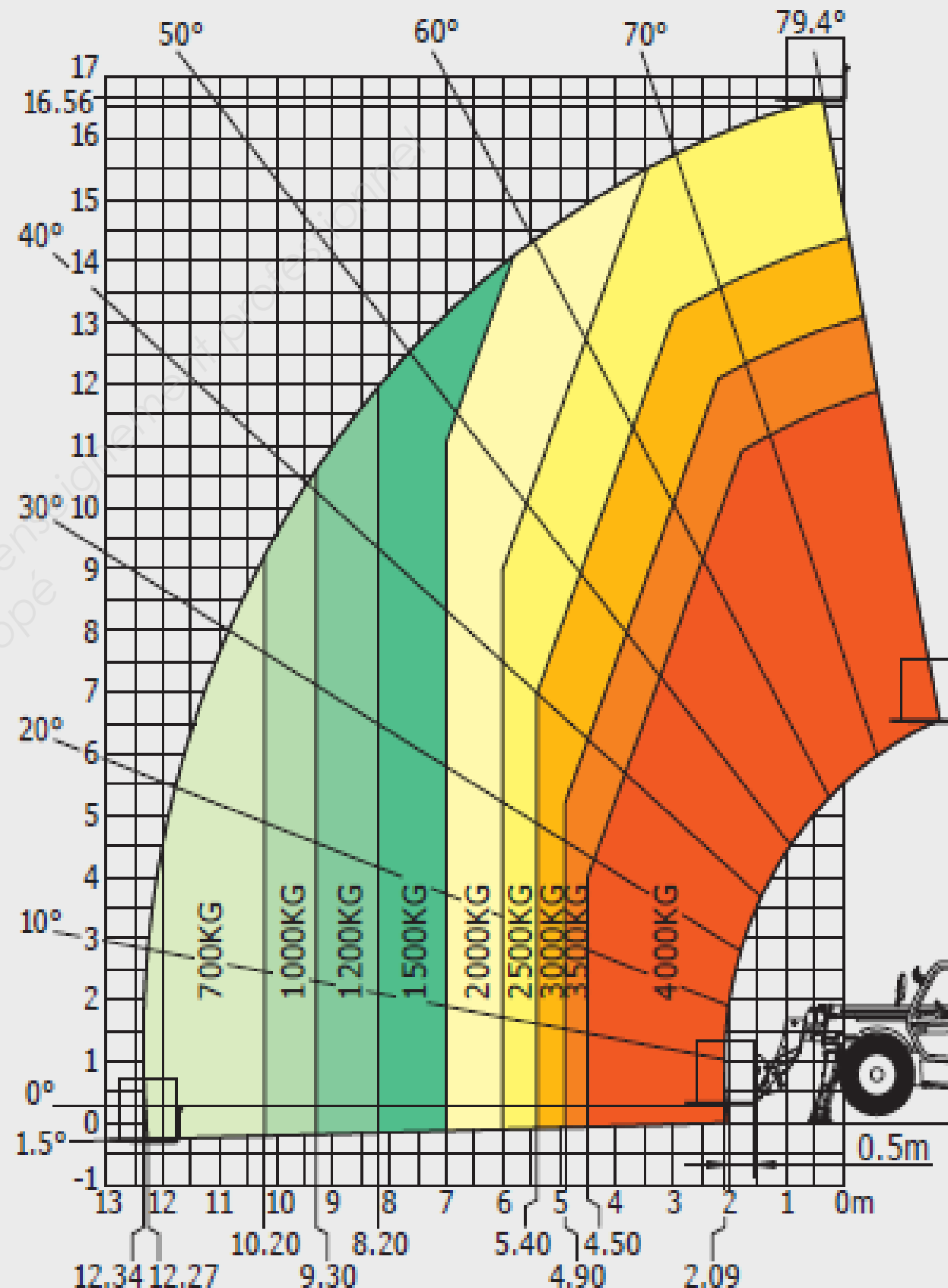
Parements

	5	4	3
Panneresse+boutisse	1,17 (48 + 48 par m ²)	1,15	1,15
Angle	2,45 (16 par ml)	2,40	2,35
Panneresse	0,86 (72 par m ²)	0,84	0,82
Boutisse	0,46	0,45	0,43

Pour une autre couleur, ou pour 3 couleurs, comptez 10% de majoration
Fabrication toute autre terre cuite : Forme, couleur, aspect. Etude sur demande

DRS MANITOU MT-X 1740 SLT

Machine sur stabilisateurs avec fourches

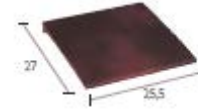


DRS COUVERTURE

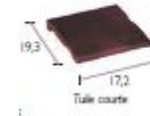
Éléments à mettre en œuvre :



Tuile courante



Tuile et demie
1 tous les 2 rangs



Tuile courte
(pour égout et faîtière)
5,9/ml



Faîtière
3/ml

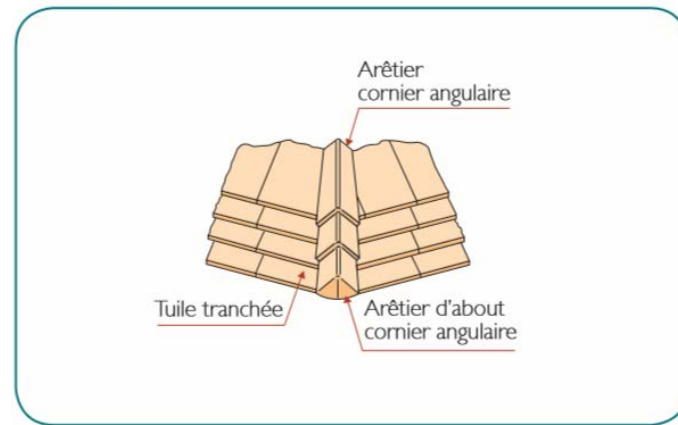


About de faîtière

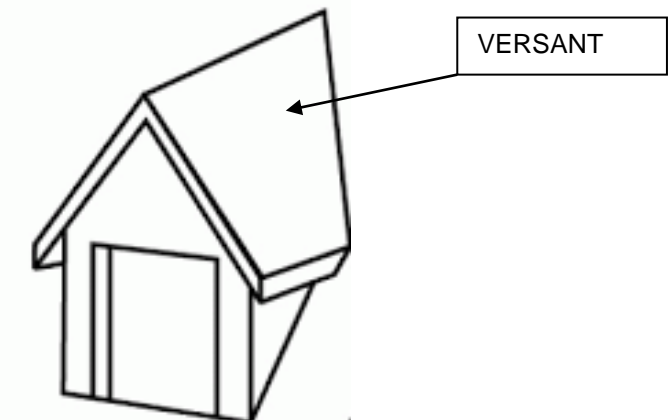


Arêtier cornier

Mise en œuvre des arêtiers corniers :



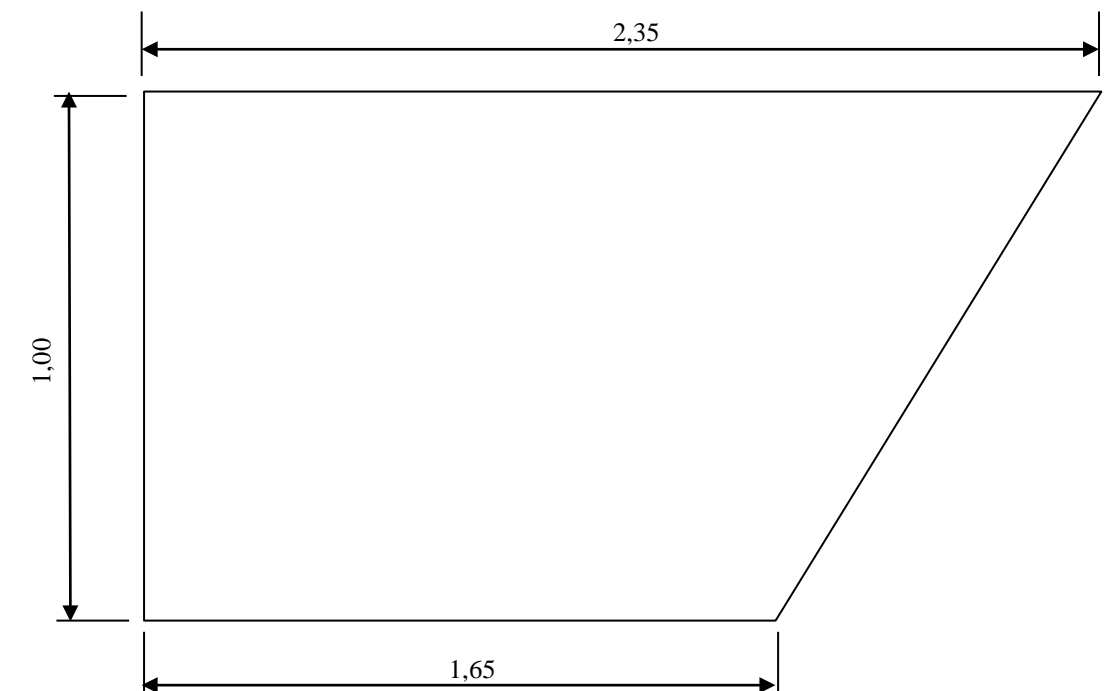
LUCARNE



Note du couvreur :

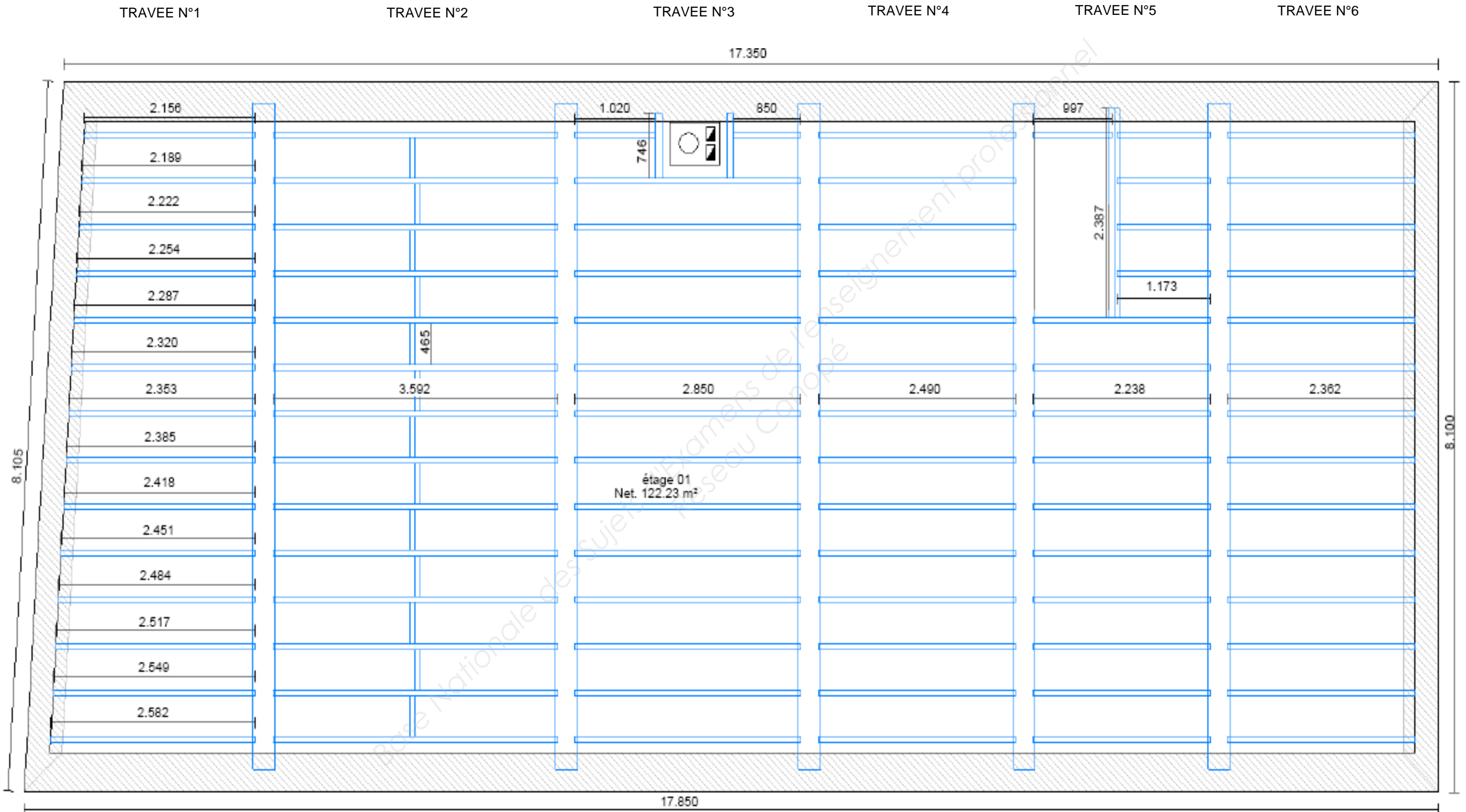
Le nombre de rangs de tuiles est égal au nombre de pignons, soit 10 rangs pour un versant de lucarne.

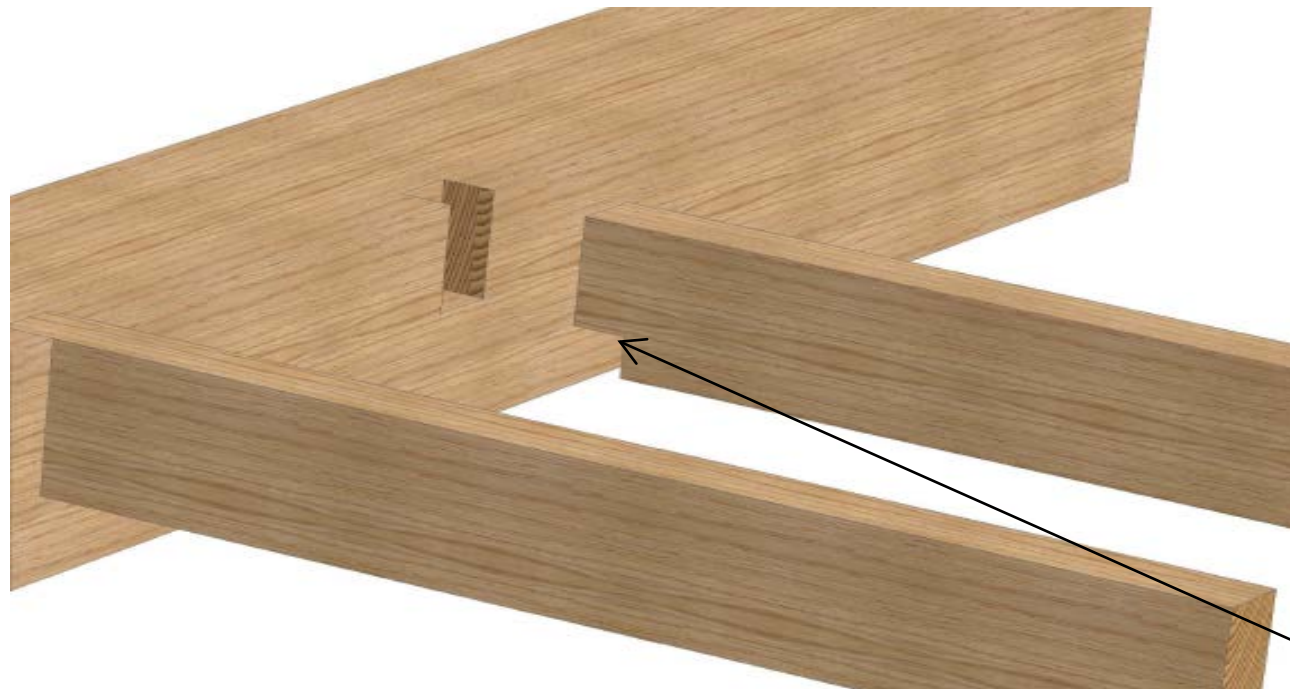
Relevé de cotes d'un versant de lucarne :



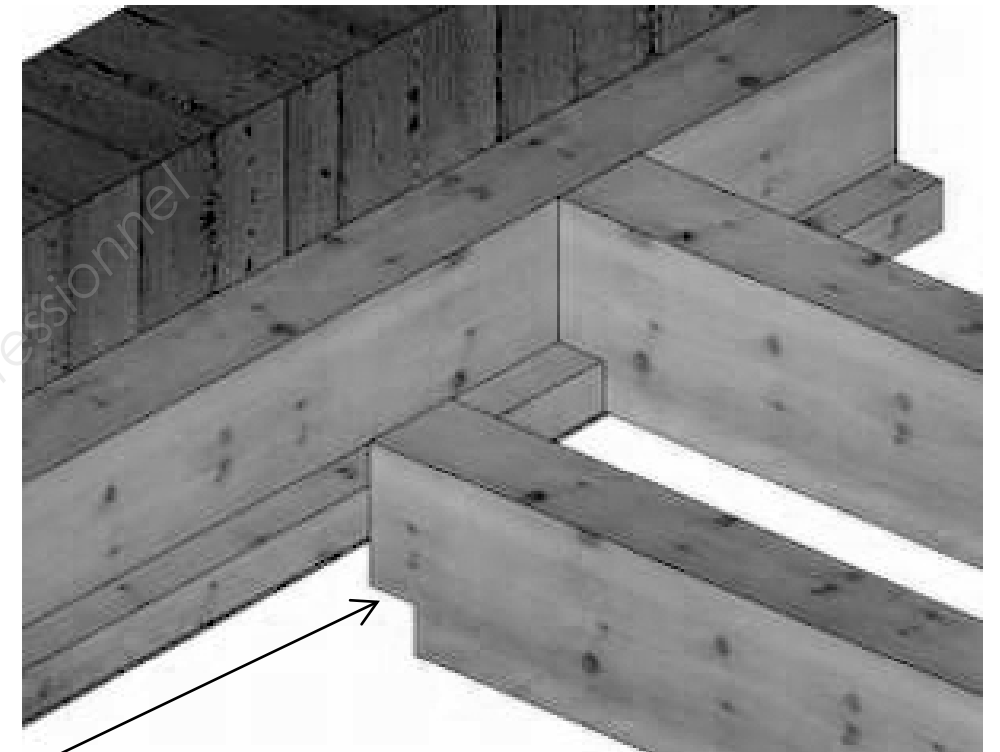
QUANTITATIF pour 1,00 m ²		
	Pignon de 9	Pignon de 10
Tuile courante	59	65
Liteau	10,00 ml	11,00 ml

PLAN SOLIVAGE PLANCHER HAUT RDC

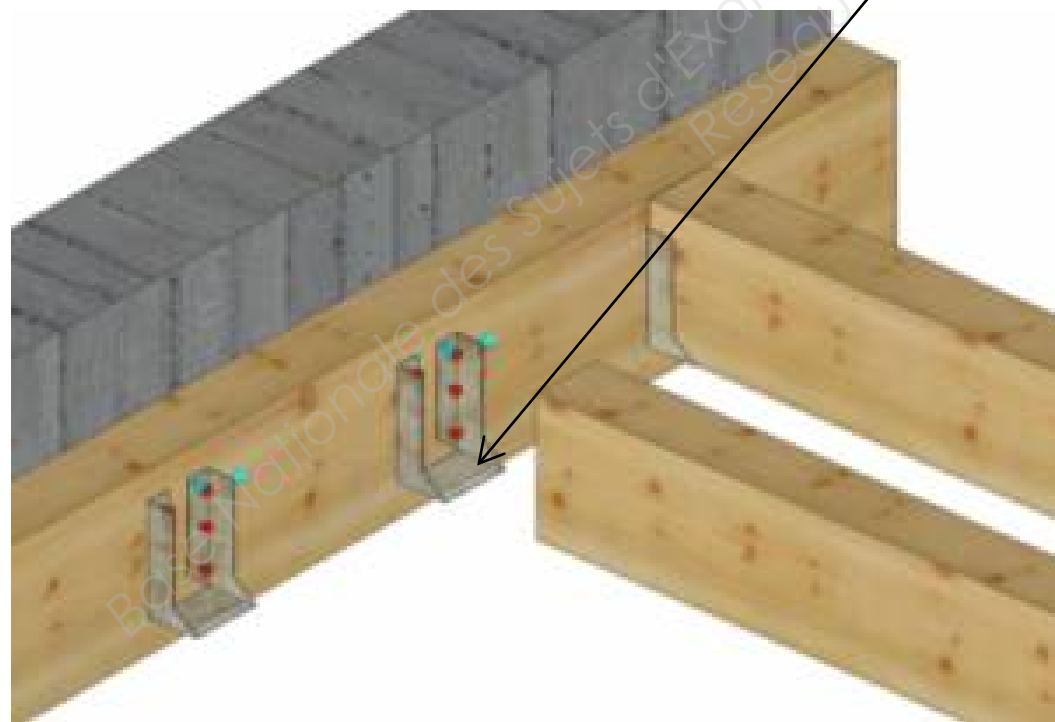




Liaison solivage en paume



Liaison solivage avec lisse clouée



Liaison solivage sabot métallique

Repos mini de 5 cm mini