



**LE RÉSEAU DE CRÉATION
ET D'ACCOMPAGNEMENT PÉDAGOGIQUES**

**Ce document a été mis en ligne par le Réseau Canopé
pour la Base Nationale des Sujets d'Examens de l'enseignement professionnel.**

Ce fichier numérique ne peut être reproduit, représenté, adapté ou traduit sans autorisation.

Académie :	Session :
Examen :	Série :
Spécialité/option :	Repère de l'épreuve :
Epreuve/sous épreuve :	
NOM :	
(en majuscule, suivi s'il y a lieu, du nom d'épouse)	
Prénoms :	N° du candidat <input type="text"/>
Né(e) le :	(le numéro est celui qui figure sur la convocation ou liste d'appel)

Appréciation du correcteur	
Note :	<input type="text"/>

Il est interdit aux candidats de signer leur composition ou d'y mettre un signe quelconque pouvant indiquer sa provenance.

DOSSIER SUJET RÉPONSES

Ce dossier comporte 7 pages, numérotées de **DSR 1 / 7** à **DSR 7 / 7**.
Assurez-vous que cet exemplaire est complet.
S'il est incomplet, demandez un autre exemplaire au chef de salle.

BARÈME DE CORRECTION		POINTS
ÉTUDE 1	ÉTABLIR L'INVENTAIRE DES OUVRAGES DU BÂTIMENT C	-- / 24
ÉTUDE 2	CHOISIR LA SÉRIE POUR L'ENSEMBLE MENUISÉ REP 14	-- / 10
ÉTUDE 3	VÉRIFIER LES PERFORMANCES ACOUSTIQUES DU VITRAGE DU REPÈRE 16	-- / 14
ÉTUDE 4	CHOISIR LE PROFILE MENEAU DE L'ENSEMBLE MENUISÉ REPÈRE 16	-- / 17
ÉTUDE 5	COMPLÉTER LE CARNET DE DÉTAIL POUR LE REPÈRE 31B	-- / 15
TOTAL		-- / 80

NE RIEN ÉCRIRE DANS CETTE PARTIE

BACCALAUREAT PROFESSIONNEL

Menuiserie aluminium-Verre

Session 2017

Durée : 3 heures

Coefficient : 2

ÉPREUVE E2

Sous-épreuve E21 (U21)

Analyse technique d'un ouvrage

Aucun document n'est autorisé.

L'usage de la calculatrice est autorisé

1706-OBA T 21

NE RIEN ÉCRIRE DANS CETTE PARTIE

NE RIEN ÉCRIRE DANS CETTE PARTIE

ÉTUDE 1 - ÉTABLIR L'INVENTAIRE DES OUVRAGES DU BÂTIMENT C

Afin de compléter le DQE (détail quantitatif et estimatif), il est demandé **d'effectuer l'inventaire** des menuiseries du bâtiment C.

DETAIL QUANTITATIF ESTIMATIF

REPÈRE	QUANTITÉ	DÉSIGNATION	DIMENSIONS (L x h en mm)	ORIENTATION/PIÈCE
10	15	Ensemble menuisé OB1 + VR	650 x 950	Salle d'eau des chambres
14				
15A				
15B				
16				
20				
21				
22				
23				
24				
31A				
31B				
32				

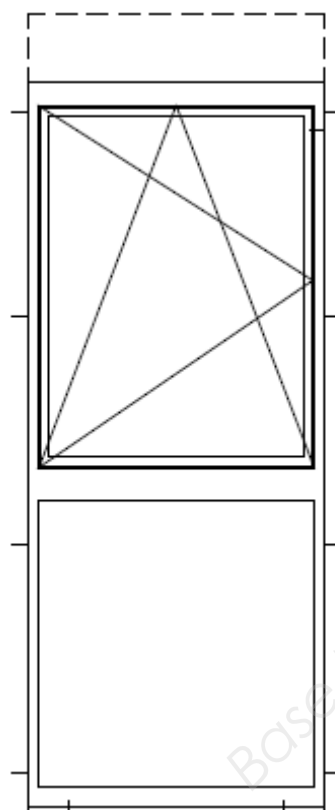
NE RIEN ÉCRIRE DANS CETTE PARTIE

NE RIEN ÉCRIRE DANS CETTE PARTIE

ÉTUDE 2 – CHOISIR LA SÉRIE POUR L'ENSEMBLE MENUISÉ REP 14

Afin de répondre aux exigences du classement AEV des ensembles menuisés repérés 14, il est demandé **de choisir la série** (Wicline 65 ou Wicline 75) qui convient dans la gamme WICONA.

REPÈRE 14



RENSEIGNEMENTS

Dimensions châssis	900 x 2250 ht
Classement AEV du CCTP	
Classement Wicline 65 AEV	
Classement Wicline 75 AEV	

Série retenue	
Justification	

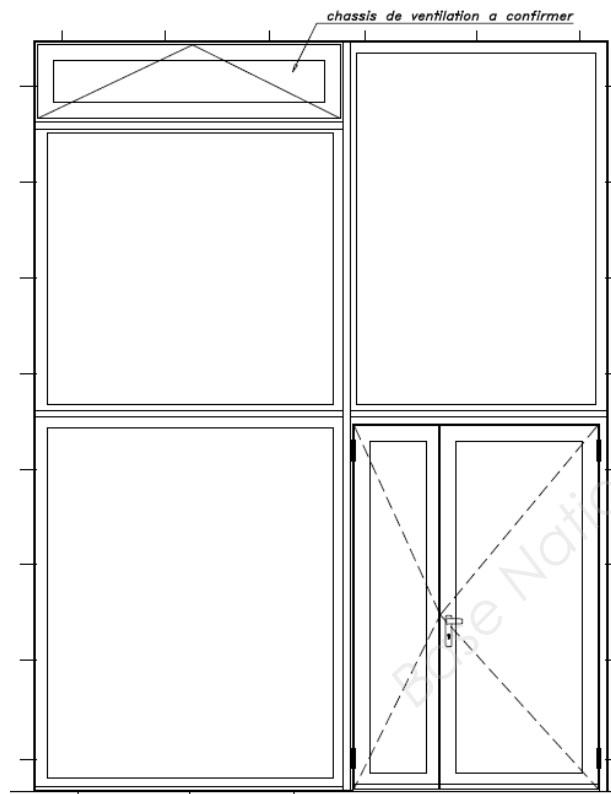
NE RIEN ÉCRIRE DANS CETTE PARTIE

NE RIEN ÉCRIRE DANS CETTE PARTIE

**ÉTUDE 3 – VÉRIFIER LA PERFORMANCE ACOUSTIQUE DU VITRAGE DU
REPÈRE 16**

Afin de compléter le dossier d'études du lot menuiseries extérieures en aluminium, il est demandé **de vérifier la protection apportée par le vitrage** proposé pour l'ensemble menuisé repéré 16 vis-à-vis d'un bruit de trafic routier ($R_{A,tr}$).

REPÈRE 16



EXIGENCES DU CCTP

Composition du vitrage

Classe acoustique AR

RÉPONSES - CALCULS

Valeur de R_w

Valeur de C_{tr}

Calcul de $R_{A,tr}$

Conclusion

NE RIEN ÉCRIRE DANS CETTE PARTIE

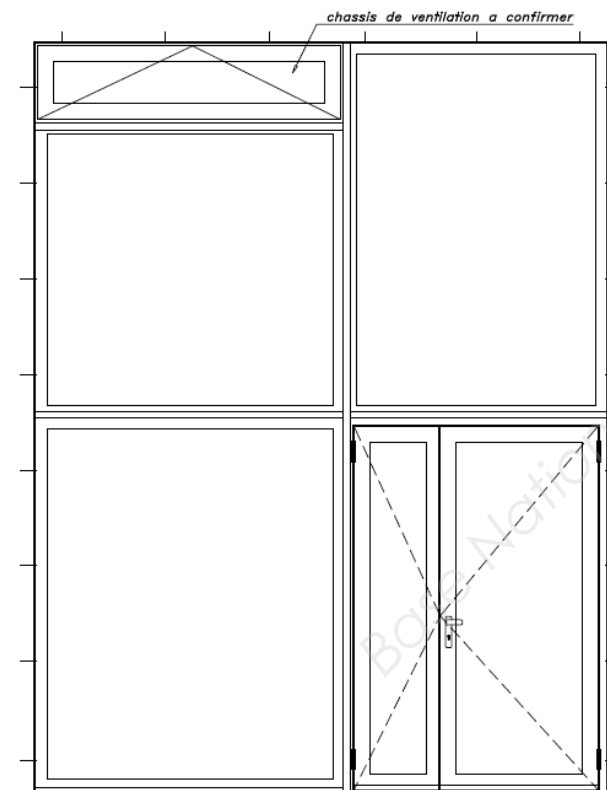
NE RIEN ÉCRIRE DANS CETTE PARTIE

ÉTUDE 4– CHOISIR LE PROFILÉ MENEAU DE L'ENSEMBLE MENUISÉ REPÈRE 16

Il est demandé **de vérifier le choix du montant** de l'ensemble menuisé repère 16 et **de conclure**.

L'ensemble menuisé est conçu à partir de profilés de mur-rideau et le montant a été dimensionné avec le profilé FM 256 de la gamme TECHNAL Géode MX52.

REPÈRE 16



Hauteur du bâtiment	Inférieur à 9.00 m
Région	
Catégorie de terrain	
Largeur de trame à gauche (en cm)	
Largeur de trame à droite (en cm)	
Largeur totale de la charge (en cm)	
Pression-façade légère (en Pa)	
Nombre d'appuis	
H = distance entre 2 appuis (en cm)	
Flèche admissible (en cm)	
q = Charge linéique supporté par l'épine (en daN/cm)	
Inertie du profilé calculé (en cm ⁴)	

Développement du calcul :

Conclusion :

NE RIEN ÉCRIRE DANS CETTE PARTIE

NE RIEN ÉCRIRE DANS CETTE PARTIE

ÉTUDE 5- COMPLÉTER LE CARNET DE DÉTAIL POUR LE REPÈRE 31B

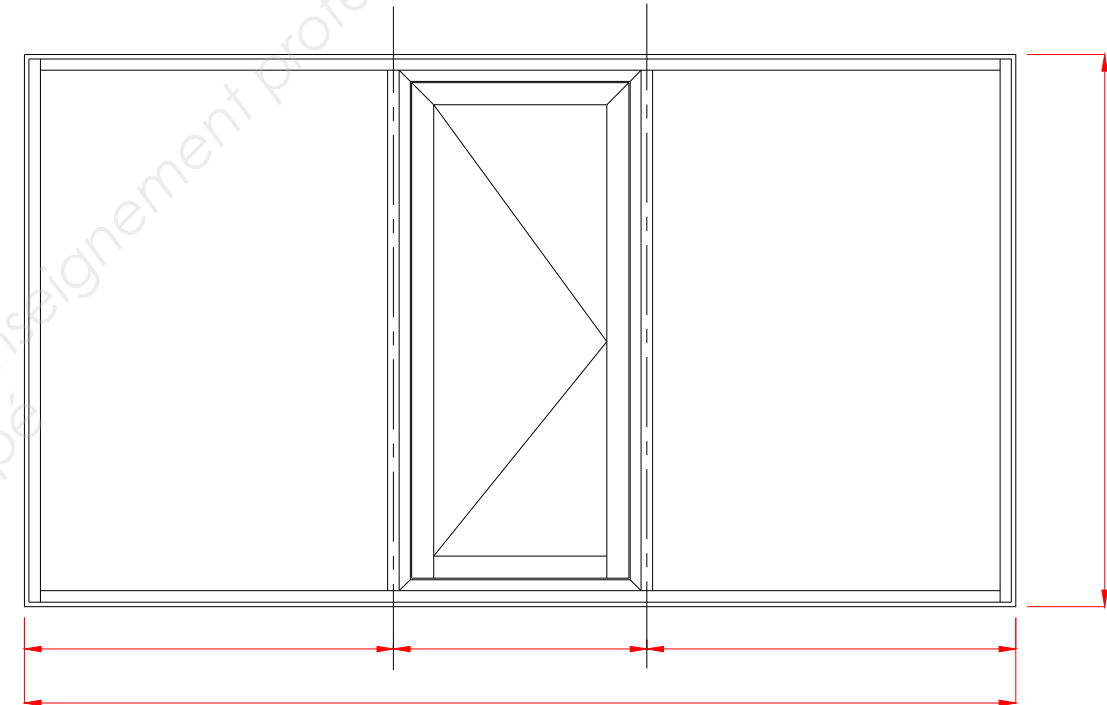
Afin de préparer le carnet de détail des menuiseries à transmettre pour validation à l'architecte, il est demandé, pour le mur-rideau des galeries repère 31B, de :

- calculer l'entraxe des montants du mur-rideau, en respectant la largeur de passage de 900 mm pour la porte ;
- coter la vue en élévation ci-contre (L, entraxe montant, hauteur) ;
- représenter sur le schéma de la page suivante DSR 7/7 les différents profilés et le vitrage (coupe horizontale de principe) ;
- coter le schéma de la page suivante DSR 7/7 (L, entraxe montant, largeur de passage de 900 mm) et indiquer les références des profilés utilisés.

DONNÉES COMPLÉMENTAIRES

Gamme et série utilisées : Géode MX52 de TECHNAL
Dimensions de fabrication : 4460 x 2480 ht

VUE EN ELEVATION EXTERIEURE



DÉTAILS DU CALCUL ENTRAXE MUR-RIDEAU

.....
.....
.....
.....
.....
.....

NE RIEN ÉCRIRE DANS CETTE PARTIE

NE RIEN ÉCRIRE DANS CETTE PARTIE

