



**LE RÉSEAU DE CRÉATION
ET D'ACCOMPAGNEMENT PÉDAGOGIQUES**

**Ce document a été mis en ligne par le Réseau Canopé
pour la Base Nationale des Sujets d'Examens de l'enseignement professionnel.**

Ce fichier numérique ne peut être reproduit, représenté, adapté ou traduit sans autorisation.

BACCALAURÉAT PROFESSIONNEL PHOTOGRAPHIE

SESSION 2017

U22 - ÉTUDE CRITIQUE DE PHOTOGRAPHIES ET D'AUTRES ŒUVRES RELEVANT DES ARTS VISUELS

COEFFICIENT : 3

DUREE : 2 HEURES

Le dossier comporte 6 pages numérotées de 1/6 à 6/6.
Assurez-vous que cet exemplaire est complet.
S'il est incomplet, demandez-en un autre au chef de salle.

L'USAGE DE LA CALCULATRICE N'EST PAS AUTORISÉ

CALQUE INTERDIT

	Folio	Format
Page de garde du dossier et sujet	1/6; 2/6;3/6; 4/6	A 3
Planche ressources N°1	5/6	A 3
Planche ressources N°2	6/6	A 3

PARTIE 1 : ANALYSE DES DOCUMENTS ET RESTITUTION DES CONNAISSANCES (20 points)

PARTIE 2 : ANALYSE COMPARATIVE ET INTERPRÉTATION DES ŒUVRES (20 points)

Critères d'évaluation

Justesse des précisions données dans un contexte historique de référence.
Pertinence de l'analyse.
Précision et justesse du vocabulaire utilisé.
Valeur démonstrative des relevés et croquis explicatifs effectués.
Maîtrise de l'expression écrite.

BACCALAURÉAT PROFESSIONNEL PHOTOGRAPHIE	Sujet	SESSION 2017
Épreuve : U22 –Etude critique de photographies et d'autres œuvres relevant des arts visuels	Code : 1706 PH T 22	Page : 1/6

PREMIÈRE PARTIE : ANALYSE DES DOCUMENTS ET RESTITUTION DES CONNAISSANCES

1.1 Précisez le thème général et commun à l'ensemble des documents présentés sur les planches ressources 1 et 2 :

1.2 À travers le thème présenté et dans les documents des planches ressources 1 et 2, identifiez cinq moyens plastiques et/ou techniques (précisez le numéro du document) :

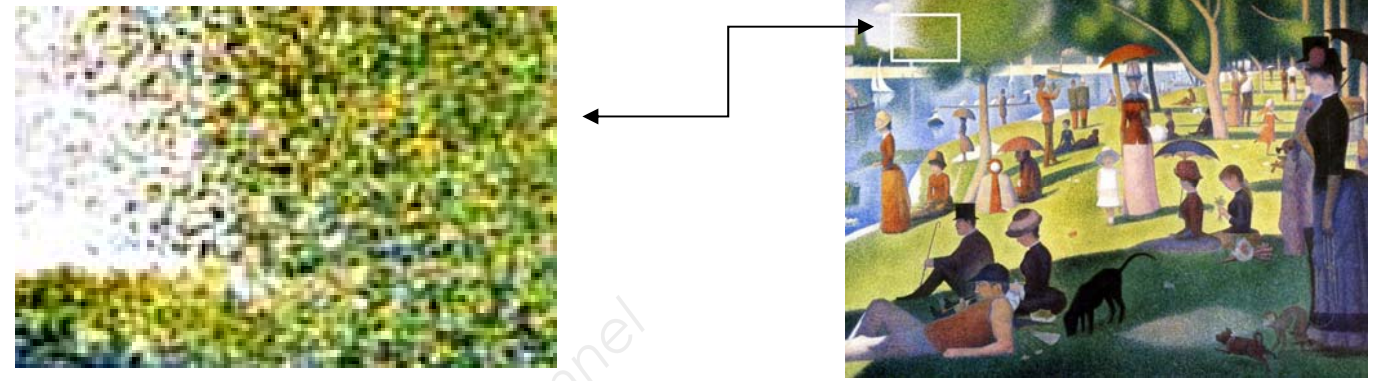
- Doc N°-----
- Doc N°-----
- Doc N°-----
- Doc N°-----
- Doc N°-----

1.3 Tableau chronologique

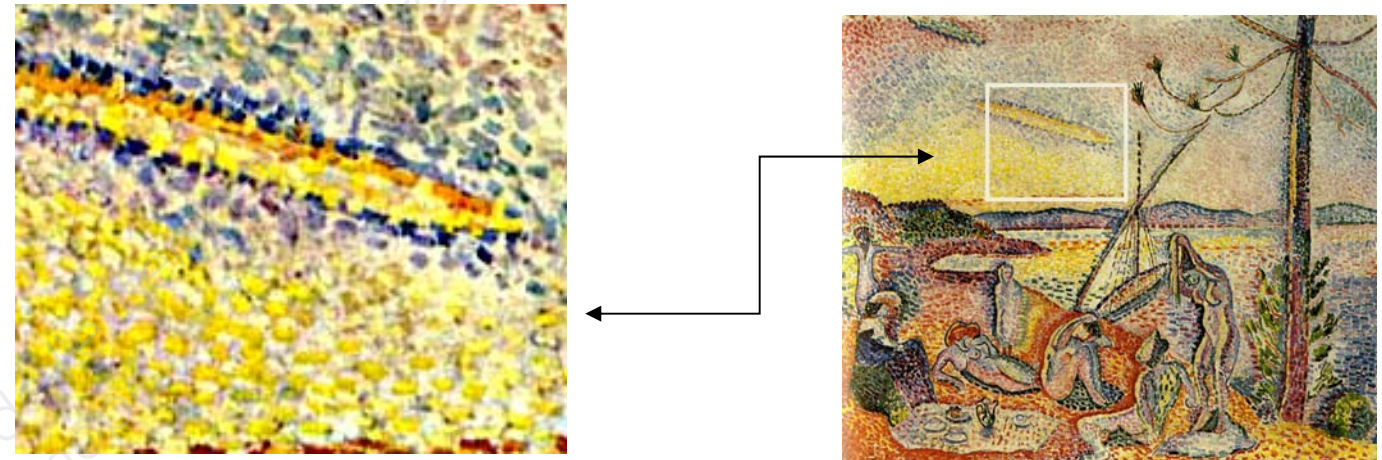
Classez les œuvres 10, 11, 13, et 14 de la planche ressource n°2 dans ce tableau en tenant compte des dates indiquées :

	Réalisme	Pointillisme	Fauvisme	Hyperréalisme
Référence des œuvres				

1.4 Expliquez la technique picturale utilisée par les peintres des documents 11 et 13 de la planche ressources n°2.



Ci-dessus un détail grossi du document 13 : Georges SEURAT (1859-1891), Un après-midi sur l'île de la grande Jatte, 1884-1886, huile sur toile, 207,6 x 308 cm



Ci-dessus un détail grossi du document 11 : Henri MATISSE (1869-1954), Luxe, calme et volupté, 1904, huile sur toile, 98,5 x 118,5 cm

1.5 En vous aidant des détails encadrés ci-dessus, décrivez les caractéristiques chromatiques de ces œuvres. Comment expliquez-vous cet intérêt des peintres vis-à-vis de la couleur et de la lumière ? Donnez des exemples en citant d'autres références (issues des planches ressources ou de références personnelles).



Document 1 : Henri Cartier-Bresson (1908-2004), Premiers congés payés, bords de Seine, France, 1936, épreuve gélatino-argentique, 22,7 x 34, 3 cm, Collection Fondation Henri Cartier-Bresson



Document 2 : Peter GRAY MALIN, série « A la plage », San Francisco Californie Etats Unis, photographie non datée (> 2000)



Document 3 : Martin PARR (né en 1952), Indonesia Bali Kuta, 1993



Document 4 : Robert CAPA (1913-1954), Jeune femme au Bar du Soleil, Deauville août 1951, épreuve gélatino-argentique, Magnum Photos



Document 5 : publicité pour Kodak, photographie par Jean-Paul GOUDE (né en 1940), agence Young and Rubicam, 1985



Document 6 : Jacques-Henri LARTIGUES (1894-1986), Charly Rico et Sim à Rouzat Puy de Dôme, Septembre 1913, épreuve gélatino-argentique.



Document 7 : WEEGEE, La foule de l'après-midi à Coney Island, Brooklyn, vers 1940, épreuve gélatino-argentique.



Document 8 : Zac NOYLE, Wave of change, Indonésie, 2013

PLANCHE RESSOURCES N°1

BACCALAURÉAT PROFESSIONNEL PHOTOGRAPHIE

Sujet

SESSION 2017

Épreuve : U22 – Etude critique de photographies et d'autres œuvres relevant des arts visuels

Code : 1706 PH T 22

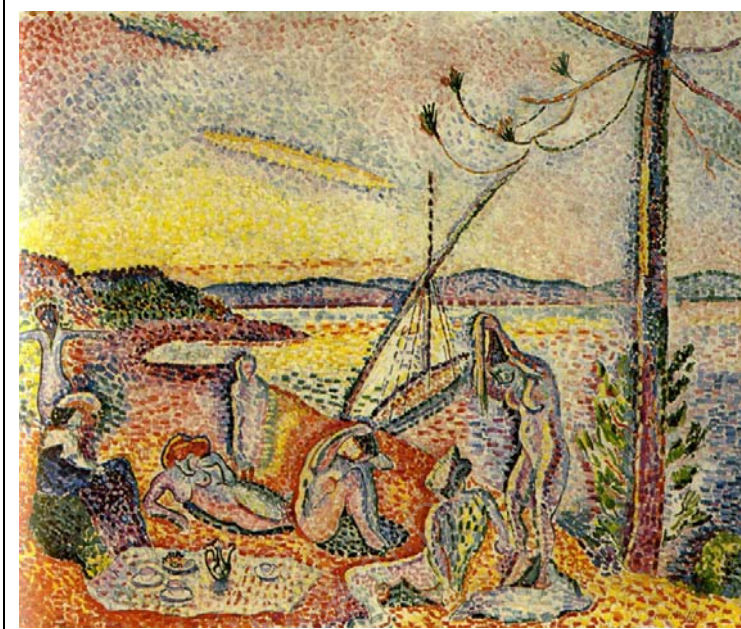
Page : 5/6



Document 9 : Raoul DUFY (1877-1953), La Jetée et la promenade de Nice, 1926, huile sur toile, 38 x 46,5 cm, MAM, Paris, France



Document 10 : Duane HANSON (1925-1996), Touristes, 1970, sculpture, résine et fibre de verre polychromées à l'huile, accessoires, échelle humaine.



Document 11 : Henri MATISSE (1869-1954), Luxe, calme et volupté, 1904, huile sur toile, 98,5 x 118,5 cm



Document 12 : André KERTESZ (1894-1985), nageur sous l'eau, Esztergom, Hongrie, 1917, épreuve gélatino-argentique, 16,9 x 24,7 cm



Document 13 : Georges SEURAT (1859-1891), Un après-midi sur l'île de la grande Jatte, 1884-1886, huile sur toile, 207,6 x 308 cm



Document 14 : Gustave COURBET (1819-1877), Le Bord de mer à Palavas, 1854, huile sur toile, 38 x 46,2



Document 15 : David HOCKNEY (né en 1937), Sun on the pool, composite polaroïd, 1982



Document 16 : John BATHO (né en 1939), Parasols, série Parasols, 1977 – 2004, tirage digital sur papier couleur

PLANCHE RESSOURCES N°2

BACCALAURÉAT PROFESSIONNEL PHOTOGRAPHIE

Sujet

SESSION 2017

Épreuve : U22 – Etude critique de photographies et d'autres œuvres relevant des arts visuels

Code : 1706 PH T 22

Page : 6/6