



**LE RÉSEAU DE CRÉATION
ET D'ACCOMPAGNEMENT PÉDAGOGIQUES**

**Ce document a été mis en ligne par le Réseau Canopé
pour la Base Nationale des Sujets d'Examens de l'enseignement professionnel.**

Ce fichier numérique ne peut être reproduit, représenté, adapté ou traduit sans autorisation.

BREVET DES MÉTIERS D'ART ART DU BIJOU ET DU JOYAU

Session 2017

Option : Bijouterie joaillerie

E1 – ÉPREUVE PROFESSIONNELLE ET TECHNOLOGIQUE

Durée : 32 heures

Coefficient : 8

Deuxième partie

Analyse et réalisation de tout ou partie d'un produit

Durée : 24 heures

Coefficient : 6

- 1- Réalisation d'une analyse de fabrication
- 2- Réalisation de tout ou partie d'un produit

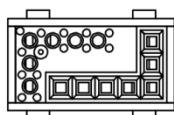
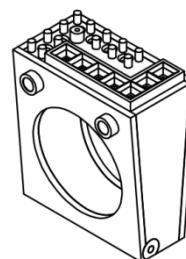
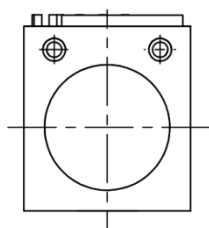
Durée : 2 heures

Durée : 22 heures

Le sujet se compose de 10 pages, numérotées de 1/10 à 10/10.
Dès que le sujet vous est remis, assurez-vous qu'il est complet.

Brevet des métiers d'art : art du bijou et du joyau – option bijouterie joaillerie	SESSION 2017
E.1 – Épreuve professionnelle et technologique	Durée totale : 32 h 00 Coefficient : 6
SUJET deuxième partie : Analyse et réalisation de tout ou partie d'un produit	Durée : 24 h 00 Page 1/10

Réalisation d'une analyse de fabrication de la bague "Greffe"



Echelle : 1 : 1

Votre responsable d'atelier vous demande de rédiger une analyse de fabrication, sur les documents fournis pages 3, 4 et 5.

Vous devez :

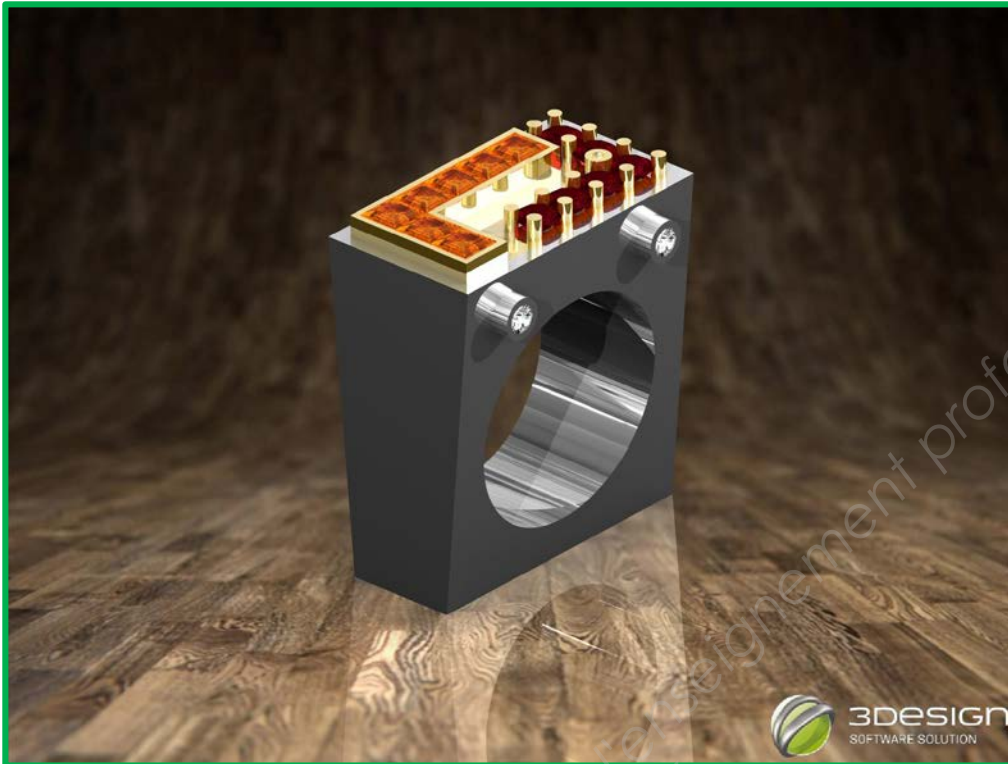
- établir par ordre chronologique les différentes phases de travail et les méthodes utilisées lors de la fabrication de cette bague,
- choisir les outillages les mieux adaptés,
- décrire le détail de la matière d'œuvre,
- illustrer vos explications.

Critères d'évaluation :

- respect des phases chronologiques de fabrication
- choix des techniques et des méthodes appropriées
- vocabulaire propre au métier
- qualité des dessins

Brevet des métiers d'art : art du bijou et du joyau – option bijouterie joaillerie		SESSION 2017
E.1 – Épreuve professionnelle et technologique	Durée totale : 32 h 00	Coefficient : 6
SUJET deuxième partie : Analyse et réalisation de tout ou partie d'un produit	Durée : 24 h 00	Page 2/10

Réalisation de la bague "Greffe"



Après avoir validé l'analyse de fabrication, votre responsable d'atelier vous demande de fabriquer la bague.

Vous devez :

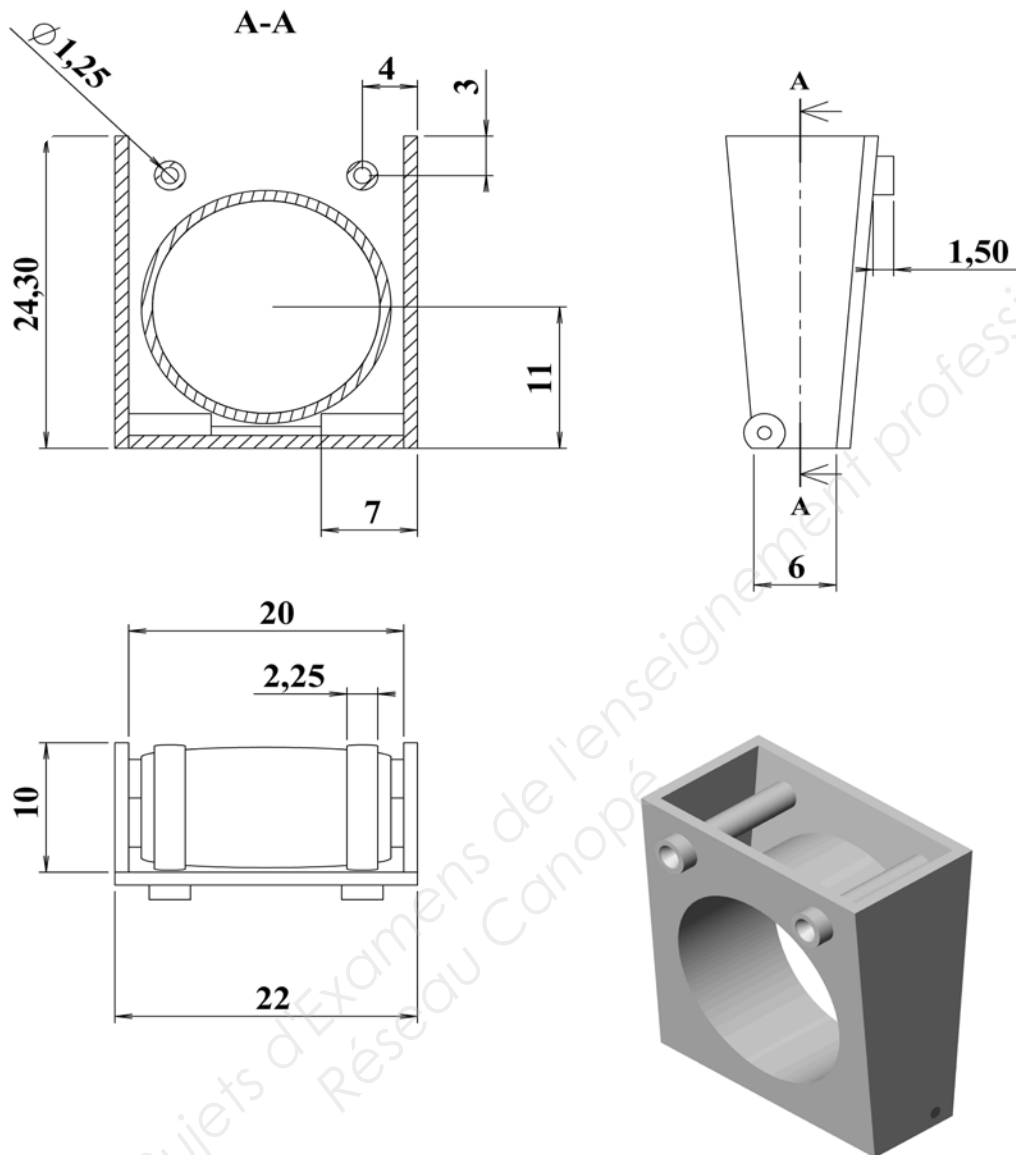
- Fabriquer ce bijou dans le respect des consignes et du temps imparti, soit 22 heures.
- La taille de doigt est de 53.
- Les parties 7 (embout partie fixe) seront brasées à la partie 6 (partie fixe) (voir page 9).

Critères d'évaluation :

- respect des dimensions
- la sertissure, les mises en pierres et les calibrés sont sertissables et conformes aux règles de la joaillerie
- ajustage des éléments
- assemblage (corps de bague par picot et goupille)
- brasures
- finitions

Brevet des métiers d'art : art du bijou et du joyau – option bijouterie joaillerie		SESSION 2017
E.1 – Épreuve professionnelle et technologique	Durée totale : 32 h 00	Coefficient : 6
SUJET deuxième partie : Analyse et réalisation de tout ou partie d'un produit	Durée : 24 h 00	Page 6/10

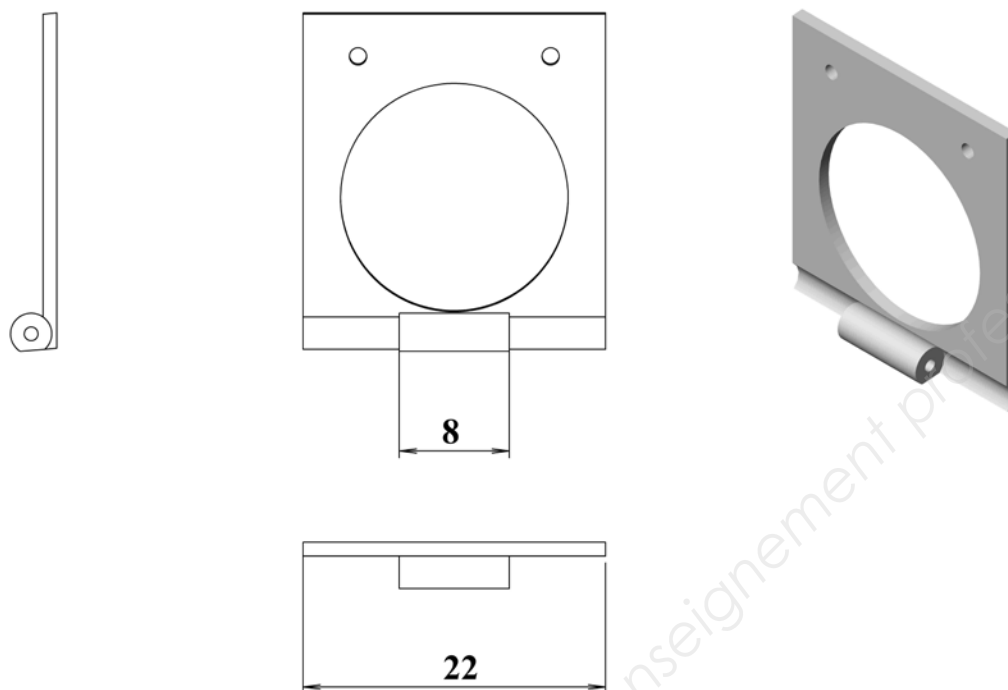
Réalisation de la bague "Grefte" – Descriptif technique



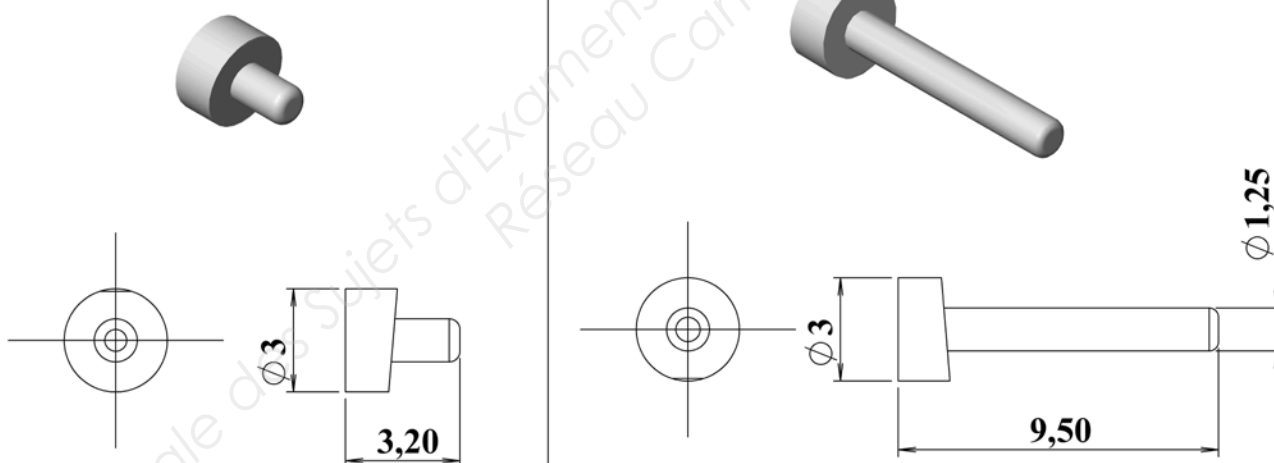
Echelle 2 : 1

Brevet des métiers d'art : art du bijou et du joyau – option bijouterie joaillerie	SESSION 2017
E.1 – Épreuve professionnelle et technologique	Durée totale : 32 h 00 Coefficient : 6
SUJET deuxième partie : Analyse et réalisation de tout ou partie d'un produit	Durée : 24 h 00 Page 7/10

Réalisation de la bague "Grefe" – descriptif technique



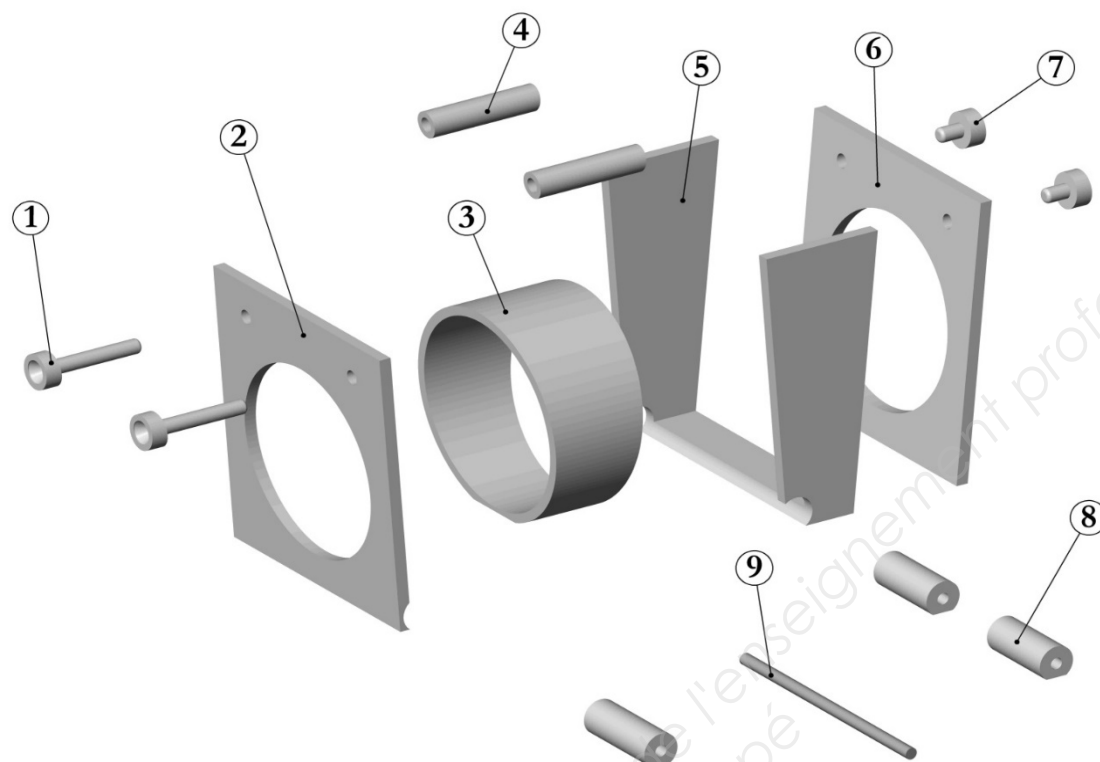
Echelle 2 : 1



Echelle 5 : 1

Brevet des métiers d'art : art du bijou et du joyau – option bijouterie joaillerie	SESSION 2017
E.1 – Épreuve professionnelle et technologique	Durée totale : 32 h 00
SUJET deuxième partie : Analyse et réalisation de tout ou partie d'un produit	Durée : 24 h 00
	Coefficient : 6
	Page 8/10

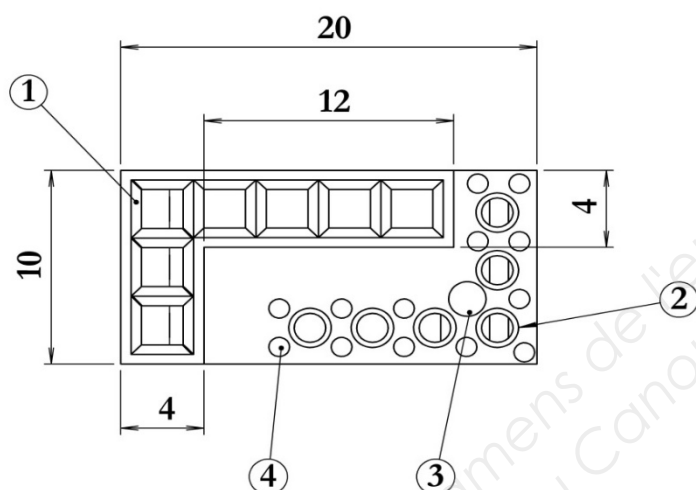
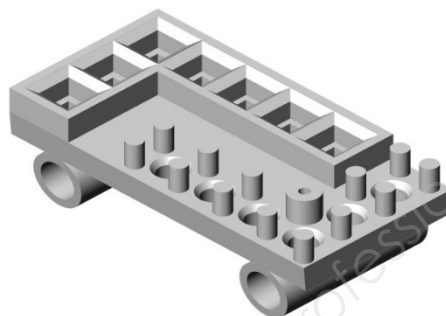
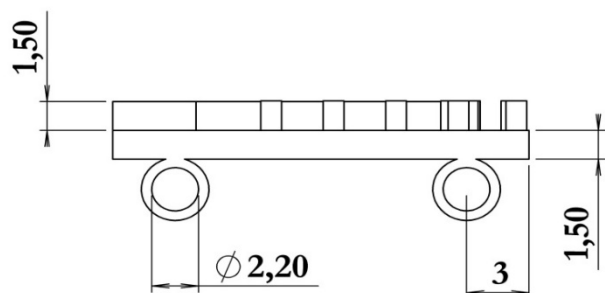
Dessins techniques



9	1	Goupille	Ø 1 mm	Ag ou Maillechort
8	3	Charnière	Ø 3 mm	Ag ou Maillechort
7	2	Embout partie fixe	Ø fil : 1,2 mm	Ag ou Maillechort
6	1	Partie fixe	Ep.: 1 mm	Ag ou Maillechort
5	1	Coté	Ep.: 1 mm	Ag ou Maillechort
4	2	Tube	Ø 2,2 mm	Ag ou Maillechort
3	1	Douille	Ep.: 0,8 mm	Ag ou Maillechort
2	1	Partie mobile	Ep.: 1 mm	Ag ou Maillechort
1	2	Embout partie mobile	Ø fil : 1,2 mm	Ag ou Maillechort
Rep.	Nb	Désignation	Observations	Matière

Brevet des métiers d'art : art du bijou et du joyau – option bijouterie joaillerie		SESSION 2017
E.1 – Épreuve professionnelle et technologique		Durée totale : 32 h 00
SUJET deuxième partie : Analyse et réalisation de tout ou partie d'un produit		Durée : 24 h 00
		Coefficient : 6
		Page 9/10

Dessins techniques



4	13	Griffe	Ø 1,2 mm	Ag ou Maillechort
3	1	Fil rond	Ø 1,8 mm	Ag ou Maillechort
2	6	Pierre ronde	Ø 3 mm	
1	7	Calibré Carré	3x3	
Rep.	Nb	Désignation	Observations	Matière

Brevet des métiers d'art : art du bijou et du joyau – option bijouterie joaillerie		SESSION 2017
E.1 – Épreuve professionnelle et technologique		Durée totale : 32 h 00
SUJET deuxième partie : Analyse et réalisation de tout ou partie d'un produit		Durée : 24 h 00
		Page 10/10