



**LE RÉSEAU DE CRÉATION
ET D'ACCOMPAGNEMENT PÉDAGOGIQUES**

**Ce document a été mis en ligne par le Réseau Canopé
pour la Base Nationale des Sujets d'Examens de l'enseignement professionnel.**

Ce fichier numérique ne peut être reproduit, représenté, adapté ou traduit sans autorisation.

Brevet des Métiers d'Art Ébéniste

Épreuve E4 - Unité : U 4

Arts appliqués

Durée : 6 heures

Coefficient : 4

Compétences et connaissances technologiques associées sur lesquelles porte l'épreuve :

- C1.1 – Collecter, classer et hiérarchiser les informations esthétiques et stylistiques.
- C1.3 – Analyser une demande, un cahier des charges.
- C1.5 – Analyser les contraintes esthétiques du projet à réaliser.
- C2.2 – Traduire graphiquement des solutions esthétiques.

Documents distribués

- Dossier sujet pages 1/4 à 4/4
- 3 feuilles de papier dessin de 160 g format A3

Documents à rendre par le candidat :

- 3 feuilles de papier dessin 160 g de format A3 agrafées dans une feuille de copie d'examen

Documents et matériel autorisés :

Toutes les calculatrices de poche y compris les calculatrices programmables, alphanumériques ou à écran graphique à condition que leur fonctionnement soit autonome et qu'il ne soit pas fait usage d'imprimante (circulaire n°99-186 du 16 novembre 1999).

Aucun document autorisé.

Brevet des Métiers d'Art	Ébéniste	Session 2017	SUJET
E4 – Arts appliqués	Durée : 6 heures	Coefficient : 4	Page 1/4

DANS CE CADRE

Académie :	Session :
Examen :	Série :
Spécialité/option :	Repère de l'épreuve :
Epreuve/sous épreuve :	
NOM :	
<small>(en majuscule, suivi s'il y a lieu, du nom d'épouse)</small>	
Prénoms :	N° du candidat <input type="text"/>
Né(e) le :	<small>(le numéro est celui qui figure sur la convocation ou liste d'appel)</small>

NE RIEN ECRIRE

Note :

Il est interdit aux candidats de signer leur composition ou d'y mettre un signe quelconque pouvant indiquer sa provenance.

MAISON D'UZES

Hôtel Restaurant
Relais et Châteaux



Hôtel de luxe Relais et Châteaux : La Maison d'Uzès est inscrite à l'inventaire des monuments historiques.

La réhabilitation de cette demeure a permis de réaliser un programme complexe qui comprend : un hôtel de luxe de 9 chambres et suites, **un restaurant**

gastronomique, un bar, un patio, trois salons et un spa.

L'agencement et la conception du mobilier, contemporains, ont été conçus par *Marie-José Tavares* architecte d'intérieur et designer.



NE RIEN ÉCRIRE DANS CETTE PARTIE

Sujet

Dans le cadre de la rénovation de « La Maison d'Uzès » un nouvel espace d'accueil est aménagé pour le restaurant gastronomique. Vous devez en concevoir le mobilier en vous inspirant du design culinaire, représentatif du travail du chef étoilé.

Cahier des charges

Le réceptionniste doit pouvoir accueillir, informer, téléphoner, consulter un ordinateur, écrire, ranger des documents... Le client peut utiliser une partie du mobilier comme comptoir. Le mobilier est installé sur une surface de 1,90 X 2,80 mètres. Les matériaux seront très contemporains (matériaux composites, corian®, alliages de métaux...).

Demande

1. ANALYSE et RECHERCHES (2 feuilles de papier dessin de format A3)

- Analyser les documents 2/4, 3/4 : organisations, formes, matières, textures, rythmes, couleurs.... (relevés écrits et graphiques) ;
- Esquisser quelques propositions (au moins 3) et la déclinaison de l'une d'elle.

2. PROJET (1 feuille de papier dessin de format A3)

- Sélectionner une recherche.
- Réaliser une perspective du projet sous forme de mise en situation.
- Travailler des croquis perspectifs, schémas et dessins de détail afin de communiquer au mieux votre projet (ses systèmes, son fonctionnement, son échelle, décors, matières, assemblages...).
- Utiliser le document ressource page 4/4.

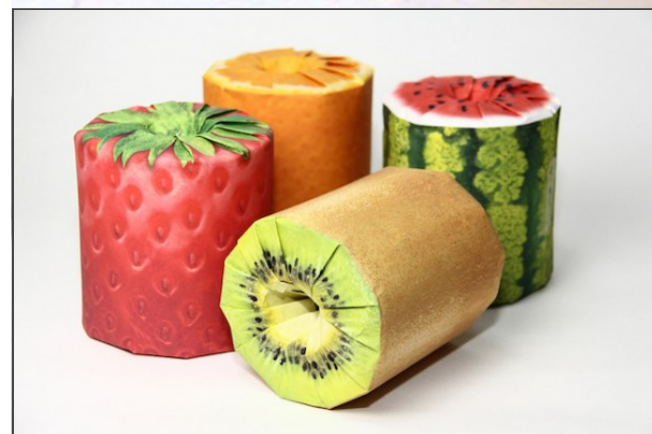
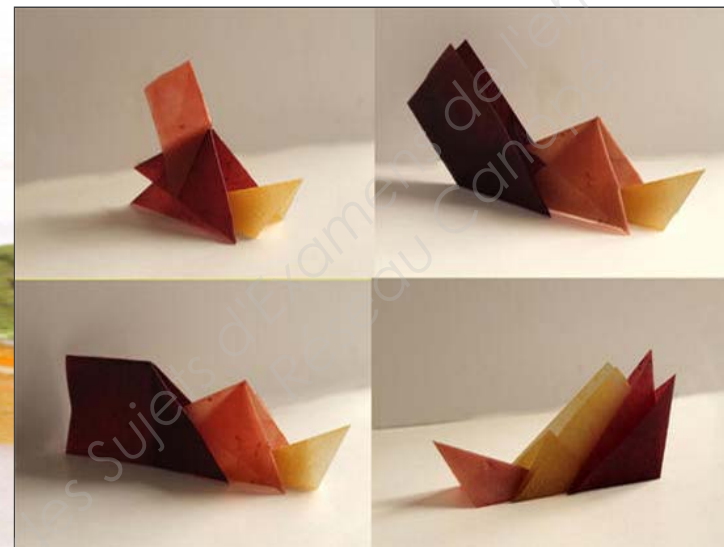
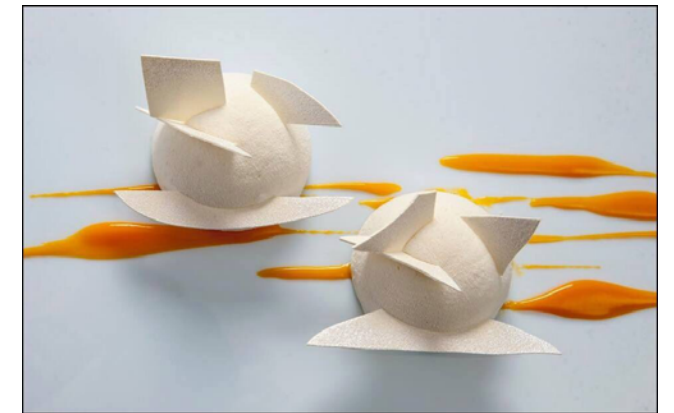
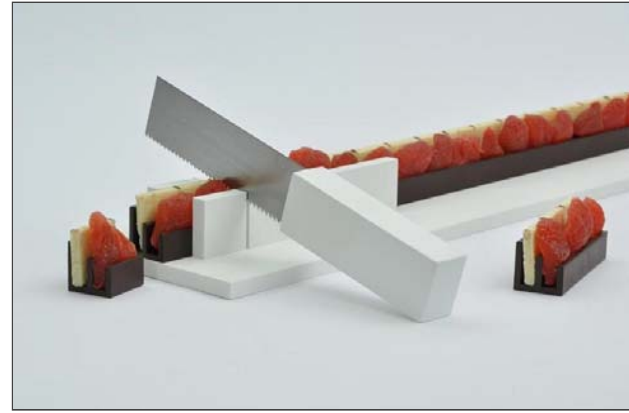
Toutes techniques sauf celles à séchage à lent.

Une charte graphique doit être commune à l'ensemble des planches.

Brevet des Métiers d'Art	Ébéniste	Session 2017	SUJET
E4 – Arts appliqués	Durée : 6 heures	Coefficient : 4	Page 2/4

NE RIEN ÉCRIRE DANS CETTE PARTIE

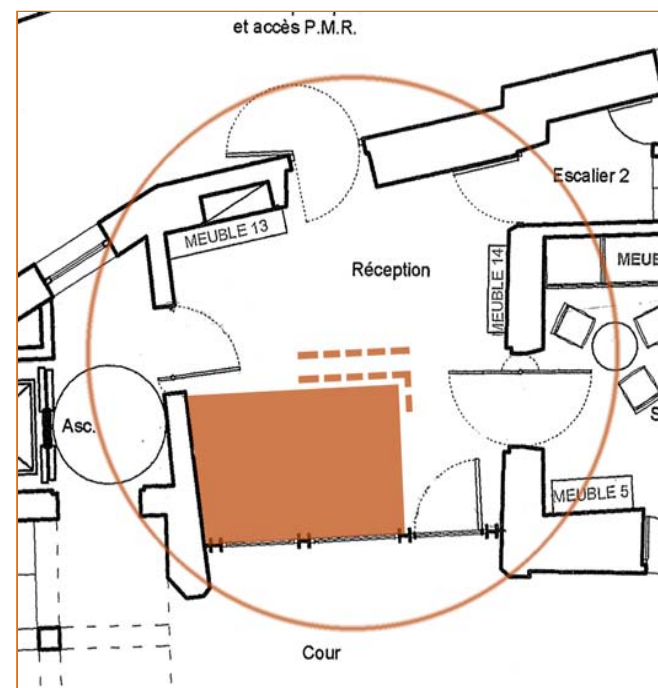
NE RIEN ÉCRIRE DANS CETTE PARTIE



NE RIEN ÉCRIRE DANS CETTE PARTIE

NE RIEN ÉCRIRE DANS CETTE PARTIE

DOCUMENT RESSOURCE



Ci-dessus en couleur, une zone approximative a été tracée afin de vous permettre de mieux appréhender votre espace de travail.

Les traits interrompus désignent une extension possible vers le centre de la pièce.

Attention cependant à permettre le passage de personnes !

Elle mesure : 1,90 x 2,80 mètres.

Ci-contre à droite, vous avez deux points de vue différents d'une modélisation de cet espace d'accueil pour vous aider à représenter votre création.

Critères d'évaluation

- . Qualités des analyses écrites et graphiques.
- . Prise en compte du cahier des charges.
- . Qualités esthétiques, graphiques et colorées de l'ensemble.
- . Justesse dans les réalisations (perspective, mise en situation,...)

