



**LE RÉSEAU DE CRÉATION  
ET D'ACCOMPAGNEMENT PÉDAGOGIQUES**

**Ce document a été mis en ligne par le Réseau Canopé  
pour la Base Nationale des Sujets d'Examens de l'enseignement professionnel.**

**Ce fichier numérique ne peut être reproduit, représenté, adapté ou traduit sans autorisation.**

# BREVET PROFESSIONNEL

## ARTS DU SERVICE ET DE LA COMMERCIALISATION EN RESTAURATION

SESSION 2017

ÉPREUVE E5

ARTS APPLIQUÉS À LA PROFESSION

### DOSSIER SUJET - RÉPONSES

Ce dossier comporte 4 pages

Assurez-vous que le dossier qui vous est remis est complet.

Le dossier sujet sera rendu dans son intégralité agrafé à la copie.

*Nota* : les documents sont au format A3.



SUJET		
BREVET PROFESSIONNEL Arts du Service et Commercialisation en Restauration Session : 2017	E5 – Arts Appliqués à la profession Coef : 1                      Durée : 1 h 00	
	Ce sujet comporte 4 pages	Page 1/4

## TRADITION et CONTEMPORANÉITÉ

### CONTEXTE

À l'occasion de l'ouverture d'un restaurant alliant tradition et renouveau gastronomique, le chef souhaite se démarquer tant par sa cuisine que par son service de table. Pour cela, il fait appel à vos connaissances pour concevoir une série d'assiettes qui met en scène le contraste entre tradition et contemporanéité.

### DEMANDE

Après avoir analysé les documents présentés ci-contre et page 3/4, vous devrez proposer un décor d'assiette illustrant le contraste « tradition et contemporanéité » dans le respect des étapes de recherche page 3/4 et de finalisation page 4/4.

Votre décor, composé de motifs contemporains, sera inspiré des motifs traditionnels imposés (page 3/4).

### CRITÈRES

- Respect de la demande et des contraintes ;
- justesse et précision de l'analyse ;
- justesse des recherches ;
- qualité graphique de la proposition finale (décor et composition) ;
- mise en couleur.

'OILING', FAIG AHMED, Tapis en laine, tissage à la main, point noué, 2012.



Extension architecturale, ROCCO VALENTINI, rénovation d'un corps de ferme de la fin du 19ème siècle avec une greffe en acier corten futuriste, 2016.



### LEXIQUE

(Sources : LAROUSSE et CNRTL)

**Alliance** : union, association, mélange d'éléments qui paraissent d'abord incompatibles.

**Motif** : dessin, ornement, le plus souvent répété, sur un support quelconque : tissu à motifs de fleurs.

**Tradition** : qui se transmet de génération en génération.

**Renouveau** : apport d'un caractère nouveau, original à quelque chose.

## 1. ANALYSE :

### 1.1. ANALYSE FORMELLE

1. En vous aidant de la légende du document, identifiez les matériaux qui composent chacune des parties du bahut.
2. Après observation du document, relevez par croquis, la silhouette et les composants formels de chacune des parties du bahut.
3. Qualifiez ensuite par écrit le style de chaque partie (ancien, moderne, tradition, renouveau).

Bahut hybride 'EVOLUTION', chêne sculpté et stratifié, FERRUCCIO LAVIANI pour EMMEMOBILI, 2007.



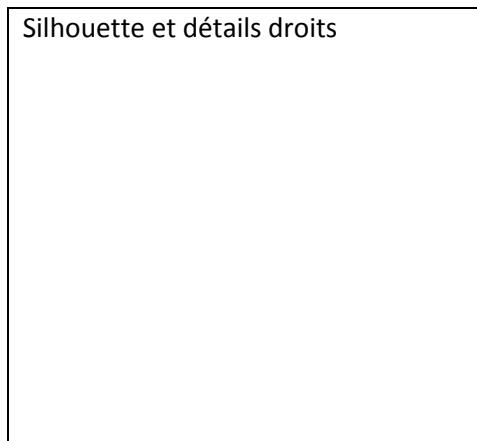
### 1. Matériaux

Partie gauche : .....

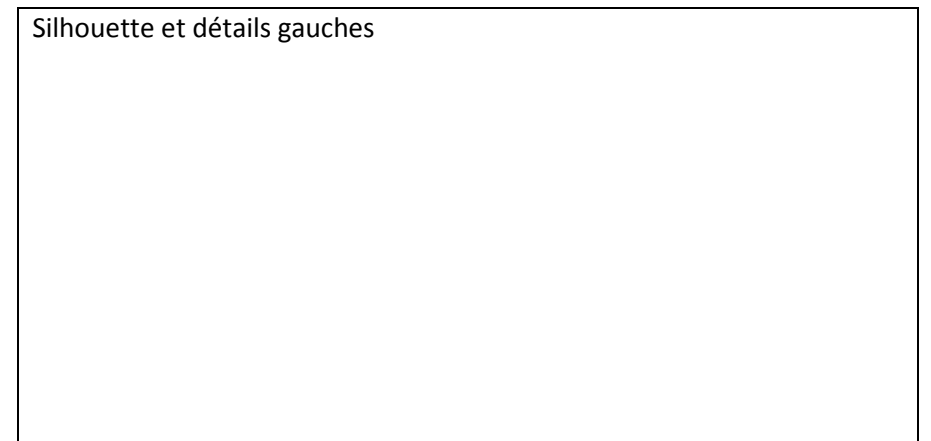
Partie droite : .....

### 2. Croquis (Utilisation du calque possible)

Silhouette et détails droits



Silhouette et détails gauches



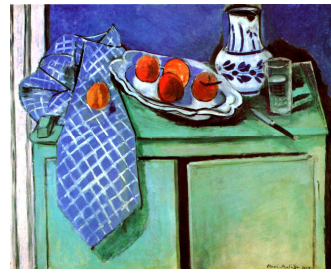
### 3. Style

Partie droite : .....

Partie gauche : .....

## 1.2. ANALYSE CHRONOLOGIE

Classez de 1 à 4 les représentations ci-dessous de la plus réaliste à la plus schématique.



'NATURE MORTE AU BUFFET VERT', HENRI. MATISSE, 1928.



'PECHES ET RAISINS', ANNE VALLAYER-COSTER, 1750.



'BANANAS AND GRAPEFRUITS', ROY LICHTENSTEIN, 1972.



'NATURE MORTE AUX POIRES ET AU PICHET', PABLO PICASSO, 1960.

## 2. PROJET

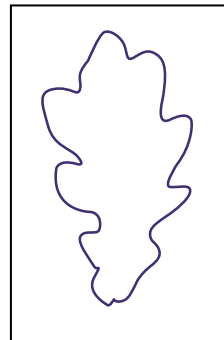
### 2.1 METHODOLOGIE

Simplifiez un des détails de l'assiette en trois étapes, comme indiqué sur le schéma ci-dessous.  
Technique : au crayon et en noir et blanc.

0. Observer la figure.



1. Détourer la figure (calque possible).



2. Créer un motif en **exagérant** une caractéristique.



3. Créer un motif en **géométrisant** la forme.

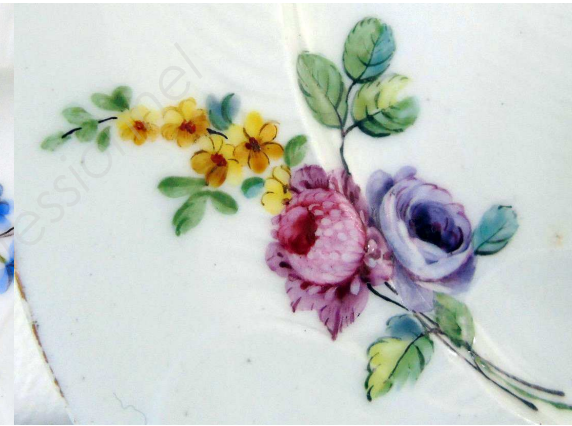


## Motifs traditionnels imposés

Détail 1



Détail 2

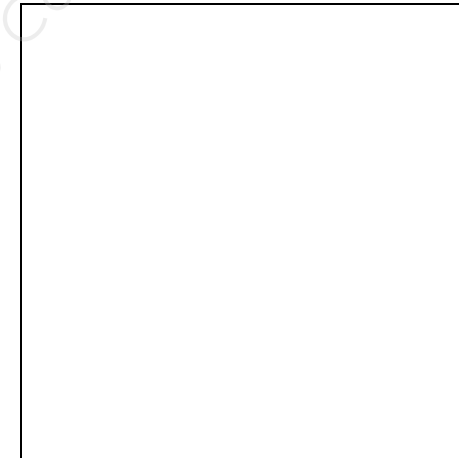


Détail 3

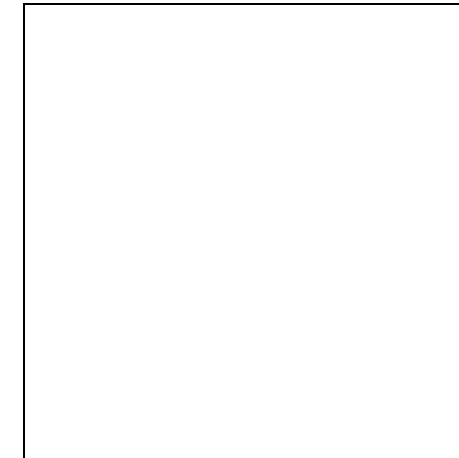


### 2.2. RECHERCHES

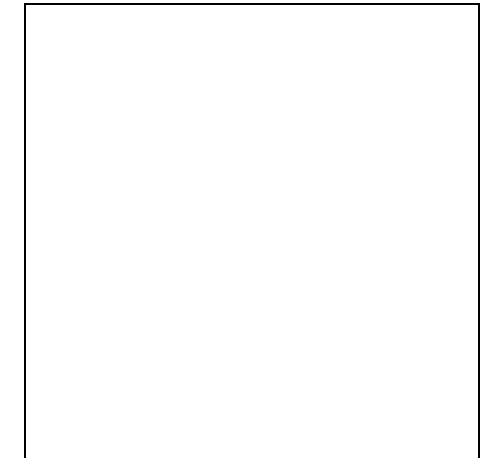
1. DÉTOURER (calque)



2. EXAGÉRER



3. GÉOMÉTRISER



### 2.3. FINALISATION

1. Vous réaliserez en premier lieu la partie manquante de l'assiette et en tracerez le contour, en vous inspirant de la partie contemporaine du bahut analysé. Certaines géométries du meuble (page 1/4 et 2/4) peuvent inspirer le contour de l'assiette.
2. Puis vous dessinerez l'ornement intérieur de l'assiette en réutilisant tout ou partie des motifs que vous avez exagérés et géométrisés. Certaines géométries du meuble peuvent être utilisées comme motifs associés au travail floral.
3. Votre création sera mise en couleur en respectant un principe de contraste (couleurs complémentaires, chaud/froid, vif/pastel...).



Base Nationale des Sujets d'Examens de l'enseignement professionnel  
Réseau Canopé