



**LE RÉSEAU DE CRÉATION
ET D'ACCOMPAGNEMENT PÉDAGOGIQUES**

**Ce document a été mis en ligne par le Réseau Canopé
pour la Base Nationale des Sujets d'Examens de l'enseignement professionnel.**

Ce fichier numérique ne peut être reproduit, représenté, adapté ou traduit sans autorisation.

DANS CE CADRE

Académie :	Session :
Examen :	Série :
Spécialité/option :	Repère de l'épreuve :
Epreuve/sous épreuve :	
NOM :	
(en majuscule, suivi s'il y a lieu, du nom d'épouse)	
Prénoms :	N° du candidat
Né(e) le :	(le numéro est celui qui figure sur la convocation ou liste d'appel)

NE RIEN ÉCRIRE

Appréciation du correcteur

Note :

Il est interdit aux candidats de signer leur composition ou d'y mettre un signe quelconque pouvant indiquer sa provenance.

BREVET PROFESSIONNEL COIFFURE SESSION 2017

SCIENCES ET TECHNOLOGIES

PARTIE 1.1 : CHIMIE APPLIQUÉE	/10
PARTIE 1.2 : BIOLOGIE APPLIQUÉE	/30
PARTIE 2 : TECHNOLOGIES ET MÉTHODES	/50
PARTIE 3 : CADRE ORGANISATIONNEL ET RÈGLEMENTAIRE DE L'ACTIVITÉ	/30
TOTAL	/120
NOTE SUR 20 Arrondie au ½ point	<input type="text"/>

L'utilisation de la calculatrice est autorisée conformément à la circulaire n°99-186 du 16 novembre 1999.

BREVET PROFESSIONNEL COIFFURE	Session 2017	SUJET
EPREUVE E5/U51 : SCIENCES ET TECHNOLOGIES	Durée : 3H00	Coefficient : 6
		Page 1 sur 26

NE RIEN ÉCRIRE DANS CETTE PARTIE

CONTEXTE PROFESSIONNEL

Vous travaillez dans un salon de quartier d'une grande ville avec cinq collaborateurs(trices) et un manager.

C'est la période de la fashion week. La vitrine du salon a été décorée à l'occasion de cet évènement. Un grand écran a été installé afin de diffuser les nombreux défilés en cours.

Madame Hardouin, habitante du quartier, est séduite par les spots diffusés. Elle vous demande de changer son look en référence aux coiffures des mannequins.



Source : www.sabsconnexions.com

BREVET PROFESSIONNEL COIFFURE	Session 2017	SUJET
EPREUVE E5/U51 : SCIENCES ET TECHNOLOGIES	Durée : 3H00	Coefficient : 6
		Page 2 sur 26

NE RIEN ÉCRIRE DANS CETTE PARTIE

PARTIE 1.1 : CHIMIE APPLIQUÉE

/10 points

Vous vous devez de connaître les produits que vous utilisez ou que vous revendez notamment les laques et les produits d'oxydation.

DOCUMENT 1 – Origine : sciences appliquées BP Delagrave 2016

SPRAY COIFFANT – FORMULATION

Aqua – alcohol denat – butyl ester – isobutane – butane – aminométhyl propanol – amidométhicone – butane – cétrimonium chloride – niacinamide – panthoténol – PVP/VA copolymer – triacétin – parfum



Les trois molécules soulignées dans le document 1 sont utilisées comme propulseurs dans les bombes aérosols incontournables en coiffure.

1.1 Compléter le tableau suivant.

Nom chimique de la molécule		Méthylpropane (Isobutane)	Propane
Formule semi-développée	$\text{H}_3\text{C} - \text{CH}_2 - \text{CH}_2 - \text{CH}_3$	$\begin{array}{c} \text{H}_3\text{C} - \text{CH} - \text{CH}_3 \\ \\ \text{CH}_3 \end{array}$	
Formule brute			C_3H_8

1.2 Le Butane et le Méthylpropane sont appelés isomères. Indiquer, en observant leurs formules semi-développées et leurs formules brutes, la particularité de ces deux molécules.

.....
.....

1.3 Citer le nom de la famille d'hydrocarbure à laquelle appartiennent ces trois molécules.

.....

BREVET PROFESSIONNEL COIFFURE	Session 2017	SUJET	
EPREUVE E5/U51 : SCIENCES ET TECHNOLOGIES	Durée : 3H00	Coefficient : 6	Page 3 sur 26

NE RIEN ÉCRIRE DANS CETTE PARTIE

Des produits utilisés en coiffure sont élaborés à partir d'une solution aqueuse d'eau oxygénée. Le composant actif de cette solution est le peroxyde d'hydrogène. Le flacon d' « OXYCRÈME » en photo ci-dessous contient 1000g de cette solution à 3%.



2.1 Donner la formule chimique du peroxyde d'hydrogène.

.....

2.2 Indiquer, en cochant la case correspondant à la bonne réponse, la caractéristique d'un produit chimique susceptible de céder de l'oxygène ou de fixer des électrons :

- Acide Oxydant Base Réducteur Hydrophile

2.3 Calculer la masse de peroxyde d'hydrogène contenu dans le flacon d'oxydant.

.....

2.4 Calculer la masse d'eau contenue dans le flacon d'oxydant.

.....

2.5 Déduire le titre volumique de cette solution à partir de son titre massique.

.....

2.6 Écrire le nom de deux facteurs capables d'accélérer la décomposition de l'eau oxygénée

-
-

2.7 A température ambiante le pH de la solution d'« OXYCRÈME » est de 6,5. Préciser le caractère de celle-ci en cochant la case correspondant à la bonne réponse.

- Basique Neutre Acide

BREVET PROFESSIONNEL COIFFURE	Session 2017	SUJET
EPREUVE E5/U51 : SCIENCES ET TECHNOLOGIES	Durée : 3H00	Coefficient : 6
		Page 4 sur 26

NE RIEN ÉCRIRE DANS CETTE PARTIE

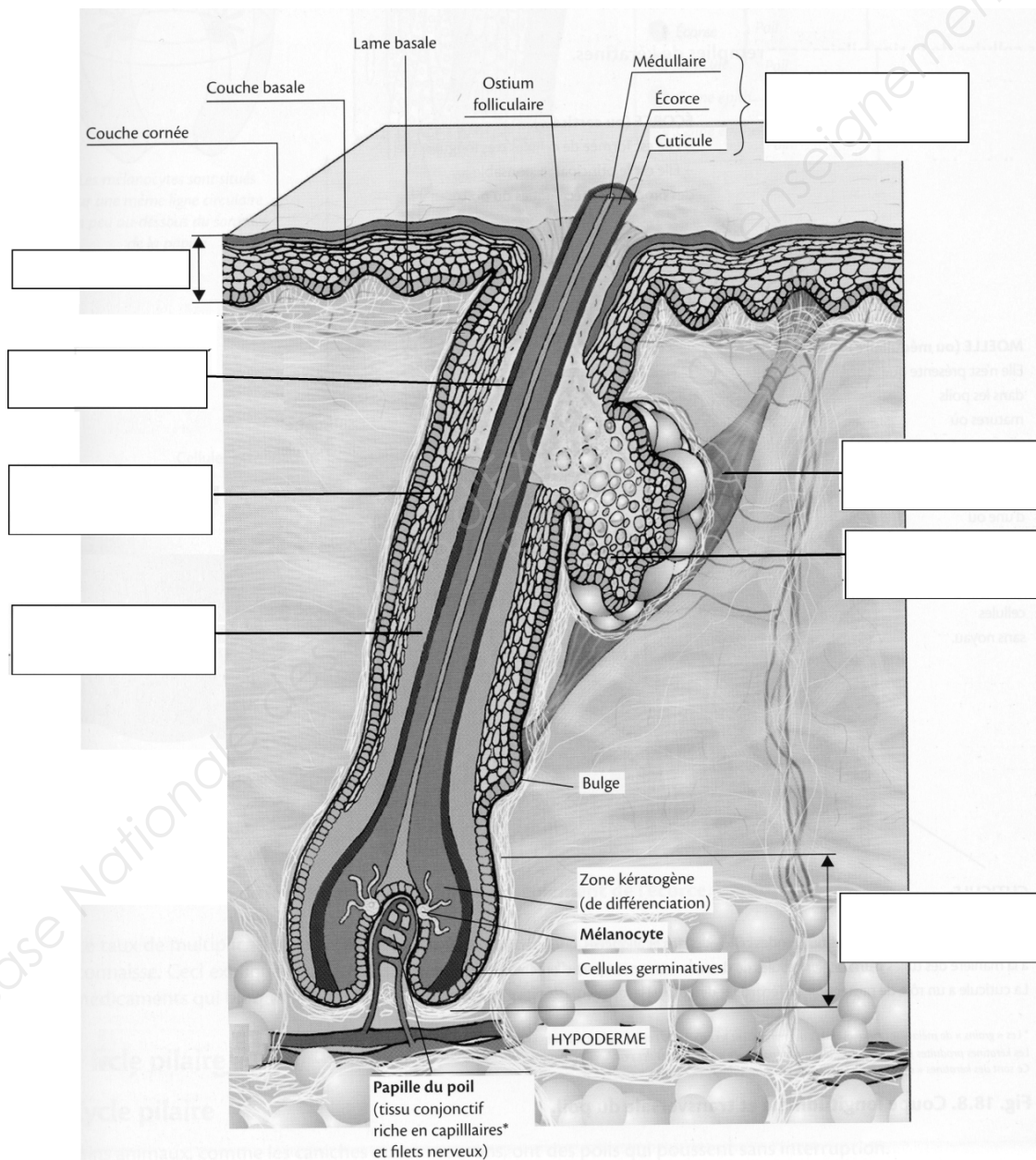
PARTIE 1.2 : BIOLOGIE APPLIQUÉE

/30 points

Madame Hardouin a les cheveux sensibilisés par le soleil ; leur longueur n'est pas uniforme. Souhaitant changer de coiffure, elle s'interroge sur les conséquences des différentes techniques sur ses cheveux. (21 points)

1.2.1. Légender et donner un titre au schéma ci-dessous.

Titre :



Source : Esthétique Cosmétique Parfumerie. CAP, BP, Bac Pro. 2nde Ed. Peyrefitte G. & col. Elsevier Masson, 2012

BREVET PROFESSIONNEL COIFFURE	Session 2017		SUJET
EPREUVE E5/U51 : SCIENCES ET TECHNOLOGIES	Durée : 3H00	Coefficient : 6	Page 5 sur 26

NE RIEN ÉCRIRE DANS CETTE PARTIE

Au niveau de la papille dermique, les cellules germinatives se divisent.

1.2.2. Décrire la mitose à l'aide du schéma ci-dessous en :

- donnant une définition générale,
- nommant les étapes dans l'ordre chronologique,
- indiquant au moins une caractéristique pour chaque étape.

.....

.....

.....

.....

.....

.....

.....

.....

.....

.....

.....

.....

.....

.....

.....

Schéma : la mitose

Chromosome, formé de deux chromatides sœurs



centromère

Paire de centrioles



fuseau

Plaque équatoriale



Noyaux des cellules filles

Source : Biologie humaine. Savignac B. & col. Nathan Technique, 2007

BREVET PROFESSIONNEL COIFFURE	Session 2017	SUJET	
ÉPREUVE E5/U51 : SCIENCES ET TECHNOLOGIES	Durée : 3H00	Coefficient : 6	Page 6 sur 26

NE RIEN ÉCRIRE DANS CETTE PARTIE

La papille dermique est riche en vaisseaux sanguins.

1.2.3 Nommer et présenter le rôle des trois éléments figurés du sang.

-
.....
-
.....
-
.....

1.2.4. Compléter, à partir du document ci-dessous, le tableau relatif à l'évolution de la croissance du cheveu.

DOCUMENT : la croissance du cheveu

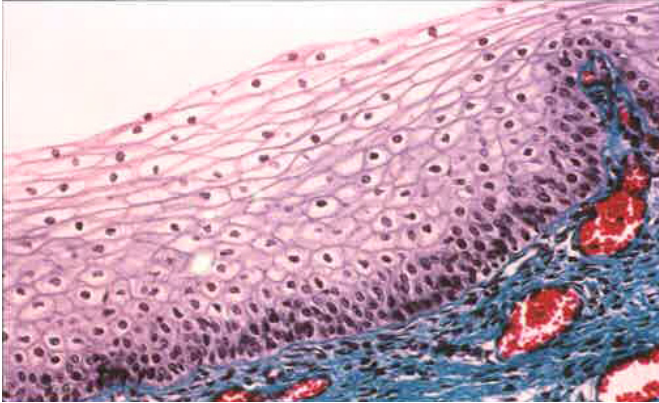
Le cycle pileux est rythmé par trois phases. La première appelée anagène est une période de croissance régulière. Le cheveu s'allonge et pousse en moyenne de 1 cm par mois. Les capillaires sanguins se trouvant à la base du bulbe pileux apportent les nutriments nécessaires aux mitoses des cellules germinatives. Sa durée, très variable, est le plus souvent comprise entre 3 et 7 ans. Vient ensuite la phase d'arrêt de la croissance du cheveu (arrêt des mitoses), c'est la phase catagène. Le bulbe perd peu à peu son volume et se détache de la papille à laquelle il reste relié par un mince cordon épithélial. Cette phase est très courte, de trois à six semaines. La chute du cheveu constitue la phase télogène. Elle dure entre 2 et 12 mois. Cette phase de repos voit la reprise de l'activité des cellules germinatives. Elle conduit à la régénération d'un nouveau follicule pileux et à la synthèse d'un jeune cheveu.

NOM DE LA PHASE	DUREE DE LA PHASE	2 CARACTERISTIQUES (par phase)

NE RIEN ÉCRIRE DANS CETTE PARTIE

Le follicule pileux est une invagination de l'épiderme dans le derme.

Tissu A



Tissu B



Source : Biologie humaine. Savignac B. & col. Nathan Technique, 2007

A partir des deux photos présentées ci-dessus :

1.2.5 Nommer les tissus A et B et en donner deux caractéristiques.

Tissu A :

Tissu B :

1.2.6 Nommer les principales cellules constitutives de chacun de ces deux tissus.

Tissu A : Tissu B :

L'épiderme est un tissu sur lequel sont naturellement présentes différentes populations bactériennes. (9 points)

1.2.7 Définir bactéries commensales et bactéries pathogènes.

.....
.....
.....
.....
.....

NE RIEN ÉCRIRE DANS CETTE PARTIE

1.2.8 Nommer deux autres familles de micro-organismes pathogènes.

.....
.....

1.2.9 Analyser les situations suivantes en nommant les différentes sources et voies de contaminations possibles.

Situation 1 : après chaque cliente, vous balayez votre poste de travail.

.....
.....
.....
.....



Source : google images

Situation 2 : pendant la coupe, vous vous blessez avec une paire de ciseaux et vous saignez.

.....
.....
.....
.....



Source : google images

Situation 3 : vous prenez à mains nues des serviettes mouillées pour les mettre dans le bac à linge sale.

.....
.....
.....
.....



Source : google images

BREVET PROFESSIONNEL COIFFURE	Session 2017		SUJET
EPREUVE E5/U51 : SCIENCES ET TECHNOLOGIES	Durée : 3H00	Coefficient : 6	Page 9 sur 26

NE RIEN ÉCRIRE DANS CETTE PARTIE

1.2.10 Préciser l'action des trois facteurs de lutte contre les agents pathogènes présentés ci-dessous et donner pour chacun d'eux un exemple de matériel utilisé au salon.

FACTEURS DE LUTTE	ACTION	EXEMPLE DE MATERIEL
CHALEUR		
ALCOOL		
UV		

NE RIEN ÉCRIRE DANS CETTE PARTIE

PARTIE 2 : TECHNOLOGIES ET MÉTHODES

/50 points

Madame Hardouin a repéré, parmi les modèles mis à disposition dans le salon, les trois couleurs ci-dessous qui lui plaisent beaucoup.



1



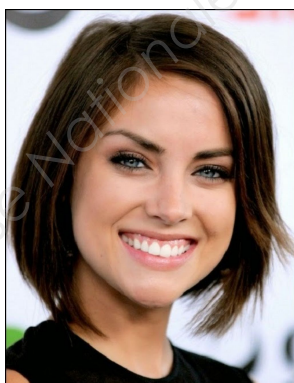
2



3

Photo 1 : l'Oréal

Photo 2 et 3 : www.wella.com, consulté le 02/09/2016 à 22h30



Hairstylesgrid.com

Fiche client

Vous effectuez un diagnostic personnalisé :

- Son cuir chevelu est sain,
- Ses cheveux sont d'une texture moyenne et d'une longueur de 35 cm,
- Ils sont sensibilisés par le soleil et de base naturelle « châtain »,
- Son teint est clair et ses yeux bleus.

NE RIEN ÉCRIRE DANS CETTE PARTIE

Vous orientez le choix de Madame Hardouin vers la photo N°1

2.1 Diagnostic-Conseil

(7,5 points)

Le diagnostic confirme une sensibilisation de la chevelure de Madame Hardouin.

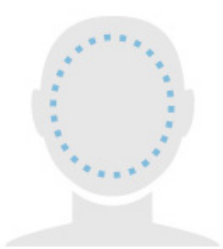
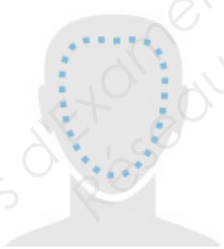
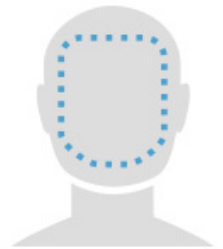
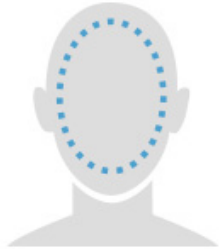
2.1.1 Nommer trois conséquences possibles de la sensibilisation des cheveux de Madame Hardouin.

-
-
-

Votre professionnalisme et votre expertise vous permettent d'argumenter votre choix de coiffure auprès de Madame Hardouin.

2.1.2 Prendre connaissance du document 1 en annexe sur le «hair contouring » et compléter le tableau ci-dessous.

Puis à l'aide d'une croix, indiquer la forme du visage de Madame Hardouin.

Forme				
Nom de la forme				
Cocher la forme du visage de Madame Hardouin				
Justifier en quelques mots la technique du hair contouring, en fonction du visage de Madame Hardouin			

www.mister.fr/serviceclient/formes-visages consulté le 9/09/2016 à 16h30

BREVET PROFESSIONNEL COIFFURE	Session 2017	SUJET	
EPREUVE E5/U51 : SCIENCES ET TECHNOLOGIES	Durée : 3H00	Coefficient : 6	Page 12 sur 26

NE RIEN ÉCRIRE DANS CETTE PARTIE

2.2 Dans l'esprit du « Hair contouring », vous réalisez un travail d'éclaircissement sur une partie de la chevelure. (14,5 points)

2.2.1 Expliquer le mécanisme d'action de l'éclaircissement dans le cheveu.

.....
.....
.....
.....
.....

Vous avez à votre disposition de la poudre, de la pâte ou de la crème décolorante.

2.2.2 Indiquer cinq critères de qualité de ces produits décolorants.

-
-
-
-
-

2.2.3 Indiquer la force du décolorant que vous utilisez et citer le nombre de tons d'éclaircissement possible.

-
-

2.2.4 Désigner deux composants au pouvoir oxydant puissant entrant dans la composition du mélange éclaircissant choisi.

-
-

BREVET PROFESSIONNEL COIFFURE	Session 2017	SUJET
EPREUVE E5/U51 : SCIENCES ET TECHNOLOGIES	Durée : 3H00	Coefficient : 6
		Page 13 sur 26

NE RIEN ÉCRIRE DANS CETTE PARTIE

Pour compléter la technique du « hair contouring », une autre partie de la chevelure est travaillée en coloration. (14,5 points)

2.2.5 Citer la technologie la plus adaptée aux cheveux de Madame Hardouin pour un résultat durable.

.....

2.2.6 Justifier votre choix en donnant trois arguments.

-
-
-



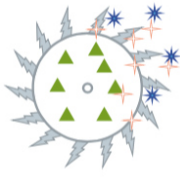
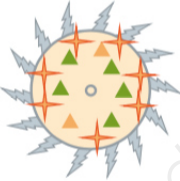
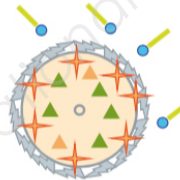
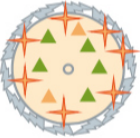
Les colorations organiques sont obtenues à l'aide de composants chimiques.

2.2.7 Citer les principaux groupements de composants utilisés pour Madame Hardouin, en complétant le tableau ci-dessous.

Groupements de composants		Noms des composants
●	●	Paraphénylène diamine
	●	Résorcine

NE RIEN ÉCRIRE DANS CETTE PARTIE

2.2.8 Expliquer, à l'aide du tableau ci-dessous, le mécanisme d'action des principes actifs du colorant sur les cheveux de Madame Hardouin.

	<p>Cheveu avant l'application du mélange colorant</p>
	<p><u>1^{ère} phase :</u></p> <ul style="list-style-type: none"> ▶ ▶ ▶
	<p><u>2^{ème} phase :</u></p> <ul style="list-style-type: none"> ▶
	<p><u>3^{ème} phase :</u></p> <ul style="list-style-type: none"> ▶ ▶
	<p><u>4^{ème} phase :</u> Application du shampooing technique</p> <ul style="list-style-type: none"> ▶ ▶ ▶ ▶
	<p>Cheveu après la coloration</p>

Source Edition Casteilla « technologie de la coiffure en situations professionnelles »

BREVET PROFESSIONNEL COIFFURE	Session 2017	SUJET
EPREUVE E5/U51 : SCIENCES ET TECHNOLOGIES	Durée : 3H00	Coefficient : 6
		Page 15 sur 26

NE RIEN ÉCRIRE DANS CETTE PARTIE

2.3 Suite à la technique « hair contouring », vous réalisez un shampooing et un soin.

Les principes actifs des produits d'embellissement permettent de reconstituer la fibre capillaire. (7,5 points)

2.3.1 Citer les différentes familles de soins capillaires.

-
-
-

2.3.2. Citer quatre principes actifs.

-
-
-
-

Madame Hardouin souhaite avoir un suivi beauté. Vous la conseillez sur le choix d'une famille de soin.

2.3.3. Citer la famille et justifier par trois arguments.

Famille :

Arguments :

-
-
-

BREVET PROFESSIONNEL COIFFURE	Session 2017	SUJET
EPREUVE E5/U51 : SCIENCES ET TECHNOLOGIES	Durée : 3H00	Coefficient : 6
		Page 16 sur 26

NE RIEN ÉCRIRE DANS CETTE PARTIE

2.4 Coiffage

(6 points)

Madame Hardouin revient trois semaines plus tard au salon ; elle souhaite une coiffure événementielle pour une soirée de gala. Elle a repéré les coiffures ci-dessous.



Défilé Vivienne Westwood coiffée par
Sam Mc Knight
WWW. ELLE.fr, consulté le
02/09/2016 à 21h35



Défilé Chanel Coiffées par
Sam Mc Knight
WWW. ELLE.fr, consulté le 02/09/2016
à 21h30

BREVET PROFESSIONNEL COIFFURE	Session 2017	SUJET
EPREUVE E5/U51 : SCIENCES ET TECHNOLOGIES	Durée : 3H00	Coefficient : 6
		Page 17 sur 26

NE RIEN ÉCRIRE DANS CETTE PARTIE

Vous aidez Madame Hardouin dans son choix en lui proposant d'utiliser des extensions pour un meilleur rendu.

Il existe sur le marché différents types de fixation.

2.4.1. Compléter le tableau afin de réaliser les coiffures ci-avant.

Types de fixation	Argumentation du choix des fixations
.....	<ul style="list-style-type: none">••••
.....	<ul style="list-style-type: none">••••
.....	<ul style="list-style-type: none">••••

NE RIEN ÉCRIRE DANS CETTE PARTIE

PARTIE 3 : CADRE ORGANISATIONNEL ET RÉGLEMENTAIRE DE L'ACTIVITÉ /30 points



Source : www.mylodgevent.com

La fin de la semaine arrive et, comme chaque vendredi, la réunion d'équipe est programmée.

A l'ordre du jour, plusieurs points seront abordés dont le bilan de la semaine.

Plusieurs clients sont venus cette semaine, influencés par la Fashion Week, pour l'entretien de leur barbe. La question d'un espace barbier est envisagée afin de répondre à cette nouvelle tendance.

BREVET PROFESSIONNEL COIFFURE	Session 2017	SUJET
EPREUVE E5/U51 : SCIENCES ET TECHNOLOGIES	Durée : 3H00	Coefficient : 6
		Page 19 sur 26

NE RIEN ÉCRIRE DANS CETTE PARTIE

Votre manager vous demande votre avis pour l'achat d'un fauteuil de barbier. (6,5 points)

Le document 2 en annexe vous permet de comparer et d'analyser les deux propositions de fauteuil de barbier.

3.1. Indiquer des avantages et des inconvénients pour chacun d'eux en complétant le tableau ci-dessous.

Fauteuil barbier 1	Fauteuil barbier 2
Avantages	Avantages
<ul style="list-style-type: none">••••	<ul style="list-style-type: none">••••
Inconvénients	Inconvénients
<ul style="list-style-type: none">•••	<ul style="list-style-type: none">••

NE RIEN ÉCRIRE DANS CETTE PARTIE

La question du développement durable a régulièrement été évoquée par la clientèle. (16,5 points)

Votre manager désire engager l'équipe du salon dans une démarche citoyenne à travers des gestes simples et responsables.

3.2. Répertorier quatre dispositifs à mettre en place au bac à shampoing pour respecter l'environnement.

-
-
-
-

3.3. Indiquer trois dispositifs à mettre en place au banc de coiffage pour respecter l'environnement.

-
-
-

3.4. Donner trois dispositifs à mettre en place dans le laboratoire et/ou laverie pour respecter l'environnement.

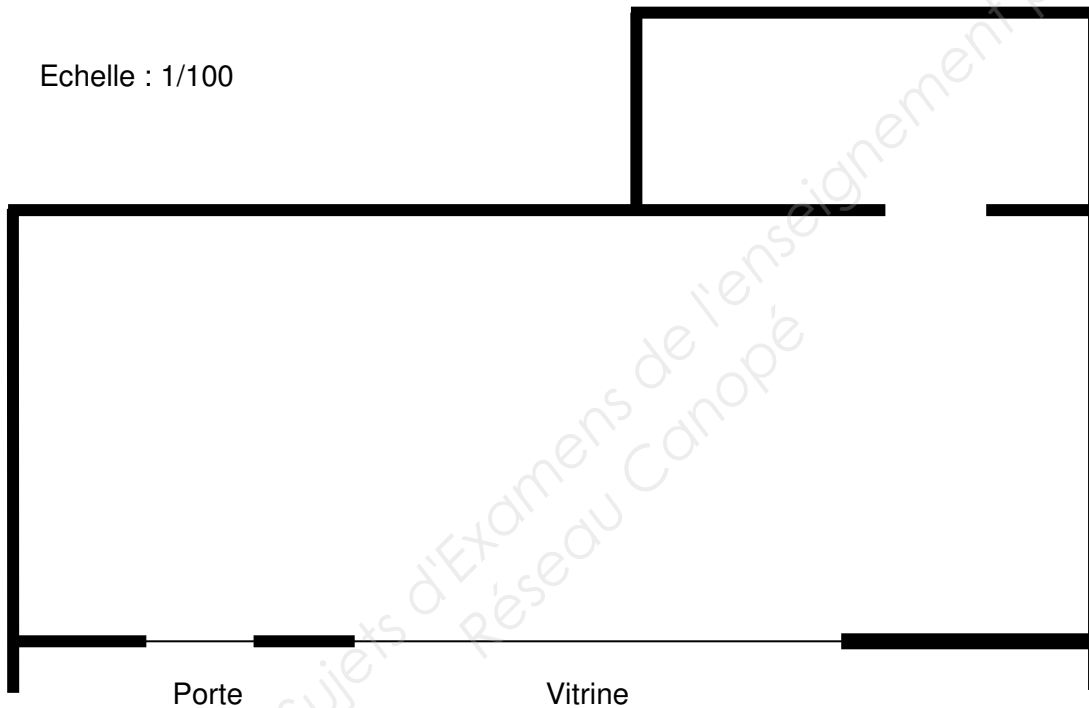
-
-
-

NE RIEN ÉCRIRE DANS CETTE PARTIE

Toujours dans le but d'améliorer son salon, votre manager aborde maintenant l'agencement du salon de coiffure. Ceci, afin d'améliorer vos conditions de travail mais pour prévenir également des risques professionnels.

3.5. Proposer en justifiant vos choix, un agencement du salon de coiffure en disposant de façon cohérente, les principales zones d'activité (hors sanitaire et espace du personnel).

Echelle : 1/100



.....

.....

.....

.....

.....

.....

.....

.....

.....

.....

.....

NE RIEN ÉCRIRE DANS CETTE PARTIE

Le dernier point de la réunion portera sur la convention collective nationale de la coiffure. (7 points)

Votre manager désire inclure une clause de non-concurrence dans les futurs contrats de travail. A cet effet, il a consulté la convention collective nationale de la coiffure et imprimé l'article suivant :

Extrait de la convention collective nationale de la coiffure

Article 7.2.4

Clause de non-concurrence

Le contrat de travail peut prévoir une clause de non-concurrence ayant pour objet de préserver les intérêts légitimes de l'entreprise.

Cette clause de non-concurrence doit nécessairement préciser les activités prohibées.

Elle doit, en outre, être limitée dans l'espace, à compter d'un établissement déterminé.

Elle doit également être limitée dans le temps. Cette limite dans le temps ne pourra excéder 12 mois.

Elle doit obligatoirement comporter une contrepartie financière.

3.6. Donner les avantages d'une clause de non-concurrence pour le manager.

.....

.....

.....

.....

3.6.1. Citer l'intérêt pour l'employé de signer une clause de non-concurrence.

.....

3.6.2. Définir une convention collective.

.....

.....

.....

3.6.3. Indiquer par qui est établie la convention collective.

.....

.....

.....

ANNEXES

Base Nationale des Sujets d'Examens de l'enseignement professionnel
Réseau Canopé

BREVET PROFESSIONNEL COIFFURE	Session 2017	SUJET
EPREUVE E5/U51 : SCIENCES ET TECHNOLOGIES	Durée : 3H00	Coefficient : 6
		Page 24 sur 26

DOCUMENT 1

Extrait d'article : **L'ECLAIREUR- L'hebdos des coiffeurs** issu du site Coloré par Rodolphe

AVRIL 2016 Texte Florence Baumann / Photo DR

COLORE
Rodolphe



ENQUÊTE TENDANCES / Hair contouring - L'art du camouflage

APRÈS LE « MAKE UP CONTOURING », VOICI LE « HAIR CONTOURING ». UNE TECHNIQUE DE COLORATION QUI PERMET DE FLOUTER LES DÉFAUTS DU VISAGE. FEU DE PAILLE OU VRAIE TENDANCE ? IL EST ENCORE TROP TÔT POUR LE DIRE...

Comment affiner un visage rond, dissimuler une mâchoire carrée, oublier un nez trop long ? La réponse est venue de Grande-Bretagne avec le « hair contouring », une coloration sur mesure, qui consiste à alterner dans la chevelure des nuances claires ou foncées, en fonction de la forme du visage. Marc Trinder, directeur artistique des salons Charles Worthington à Londres, est à l'origine du mouvement. C'est lui qui a codifié la méthode, établie en fonction des cinq typologies de visages, afin de se rapprocher le plus possible de la forme idéale, l'ovale. La star américaine Kim Kardashian a popularisé la technique pour le make-up, sans craindre de s'afficher sur les réseaux sociaux le visage tout peinturluré. Et, ironie du sort, le « hair contouring » pourrait permettre de se passer de maquillage. Mais le phénomène est encore trop récent pour l'affirmer. En effet, malgré le buzz sur les réseaux sociaux et dans la presse féminine, on ignore encore si ce type de coloration deviendra une technique de référence, comme le fut le balayage californien des années 80.

© 2016 Design & numérisation Greg NUNEZ Tous les logos, textes et photos appartiennent à leurs propriétaires respectifs. Le présent article n'est qu'un extrait de l'article original appartenant à la publication représentée.

Source : <http://www.coloreparodolphe.com/actualites?l=fr> Consulté le 25 septembre 2016 à 12h30

BREVET PROFESSIONNEL COIFFURE	Session 2017	SUJET
EPREUVE E5/U51 : SCIENCES ET TECHNOLOGIES	Durée : 3H00	Coefficient : 6
		Page 25 sur 26

DOCUMENT 2

		
Nom du fauteuil	Le fauteuil de barbier 1	Le fauteuil barbier 2
Stabilité	★ ★ ★ ★ ☆	★ ★ ★ ★ ★
Matière	★ ★ ★ ☆ ☆	★ ★ ★ ★ ★
Réglages	★ ★ ★ ☆ ☆	★ ★ ★ ★ ★
Prix	★ ★ ★ ☆ ☆	★ ★ ★ ★ ☆
Particularités	<p>Avec ses deux accoudoirs et sa base en métal chromé, ce fauteuil est très élégant et vous pouvez l'intégrer sans grande difficulté à la décoration de votre salon de barbier. Doté d'une profondeur d'assise de 56 cm. Outre son design épuré, le fauteuil de barbier Miss Lilac présente aussi des caractéristiques techniques qui séduiront. Ainsi, pour permettre à votre client d'être confortablement installé, la possibilité vous est offerte de régler non seulement la longueur, mais aussi la largeur et la hauteur du siège. Soulignons aussi que la hauteur du siège est très facile à régler, vous pourrez donc le faire vous-même. Pour plus de commodité, vous pouvez par ailleurs le <i>faire pivoter facilement</i> afin de donner à votre client les soins pour lesquels il se trouve dans votre atelier.</p>	<p>Il s'intègre parfaitement à différents types de décoration et donne une certaine originalité au salon dans lequel il est placé. Pourvu d'une profondeur d'assise de 52 cm Outre son design élégant, ce fauteuil de barbier est également très confortable. Son siège est très bien rembourré et l'on peut donc s'y installer sans craindre des douleurs dorsales après un certain temps. Toujours dans le but de permettre à l'utilisateur d'être confortablement installé, le fauteuil barbier coiffeur Homme NEVADA est équipé d'un repose-pied très résistant. Au nombre de celles-ci, on peut dans un premier temps évoquer son assise confortable qui peut au besoin être réglé. Le réglage de cette assise est très facile et s'effectue par pompe à gaz. (Pompe hydraulique avec système de blocage réglable de 55 à 71 cm) Par ailleurs, afin de permettre au professionnel de travailler dans les meilleures conditions, le fauteuil barbier coiffeur est aussi doté d'un dossier inclinable. Pour atteindre les parties du visage les plus inaccessibles, le barbier n'aura donc qu'à faire incliner le dossier au lieu de s'abaisser et risquer de tomber ou d'avoir plus tard des douleurs dorsales.</p>
Prix	Environ 1012 € HT	Environ 599 € HT
Résultats test	3.8 ★ ★ ★ ★ ☆	4.8 ★ ★ ★ ★ ★

Extrait d'un article sur www.fauteuil-barbier.fr consulté le 25/09/2016 à 12h41

BREVET PROFESSIONNEL COIFFURE	Session 2017	SUJET
EPREUVE E5/U51 : SCIENCES ET TECHNOLOGIES	Durée : 3H00	Coefficient : 6
		Page 26 sur 26