



**LE RÉSEAU DE CRÉATION  
ET D'ACCOMPAGNEMENT PÉDAGOGIQUES**

**Ce document a été mis en ligne par le Réseau Canopé  
pour la Base Nationale des Sujets d'Examens de l'enseignement professionnel.**

**Ce fichier numérique ne peut être reproduit, représenté, adapté ou traduit sans autorisation.**

# C.A.P.

## MAINTENANCE DE BÂTIMENTS DE COLLECTIVITÉS

Session : 2016

### EP1 – Technologie et Prévention

Durée : 1h30

Coef. : 3

## DOSSIER TECHNIQUE

Ce dossier comporte 5 pages numérotées de page DT 1/5 à page DT 5/5

Pages	Désignation des contenus
2/5	Fiches techniques
3/5	Plan d'ensemble
4/5	Vue en plan du RdC
5/5	Coupes



CAP Maintenance de bâtiments de collectivités	Session 2016	Dossier TECHNIQUE	
EP1 – Technologie et prévention	Durée : 1h30	Coefficient : 3	Page DT 1/5

## MORTIER COLLE

### Unités de vente :

- sac de 25 kg (palette complète de 48 sacs, soit 1200 kg)
- sac de 5 kg (conditionné par pack de 4 x 5 kg, palette filmée complète de 72 sacs, soit 360 kg)

**Format de la palette :** 107x107 cm

**Couleur :** gris clair

**Outils :** truelle, taloche crantée, malaxeur électrique lent, fouet

**Conservation :** 1 an à partir de la date de fabrication, en emballage d'origine non ouvert, stocké à l'abri de l'humidité

**Consommation :** elle dépend du format et du relief du carreau, du mode d'encollage et de la taloche crantée utilisée (cf. CPT et DTU)

### TABLEAU DE CONSOMMATION

Carreau	Taloche crantée	Consommation moyenne
≤ 500 cm <sup>2</sup>	dents carrées 6 x 6 x 6 mm	simple encollage 3,5 kg/m <sup>2</sup>
		double encollage 5 kg/m <sup>2</sup>
> 500 cm <sup>2</sup>	dents carrées 9 x 9 x 9 mm	simple encollage 4,5 kg/m <sup>2</sup>
		double encollage 6 kg/m <sup>2</sup>
	dents demi-lune 20 x 8 mm	simple encollage 5,5 kg/m <sup>2</sup>



## ACTA66 - BARRE DE SEUIL À RATTRAPAGE DE NIVEAU, 270cm



La barre de seuil à rattrapage de niveau permet de réaliser la transition souple entre deux revêtements de sols d'épaisseurs différentes - sol en moquette épaisse et parquet stratifié par exemple. Hauteur de rattrapage env. 1cm. La barre de seuil à fixation invisible ACTA 64-65 peut également servir de rattrapage de niveaux.

### PARAMÈTRES

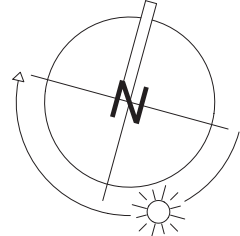
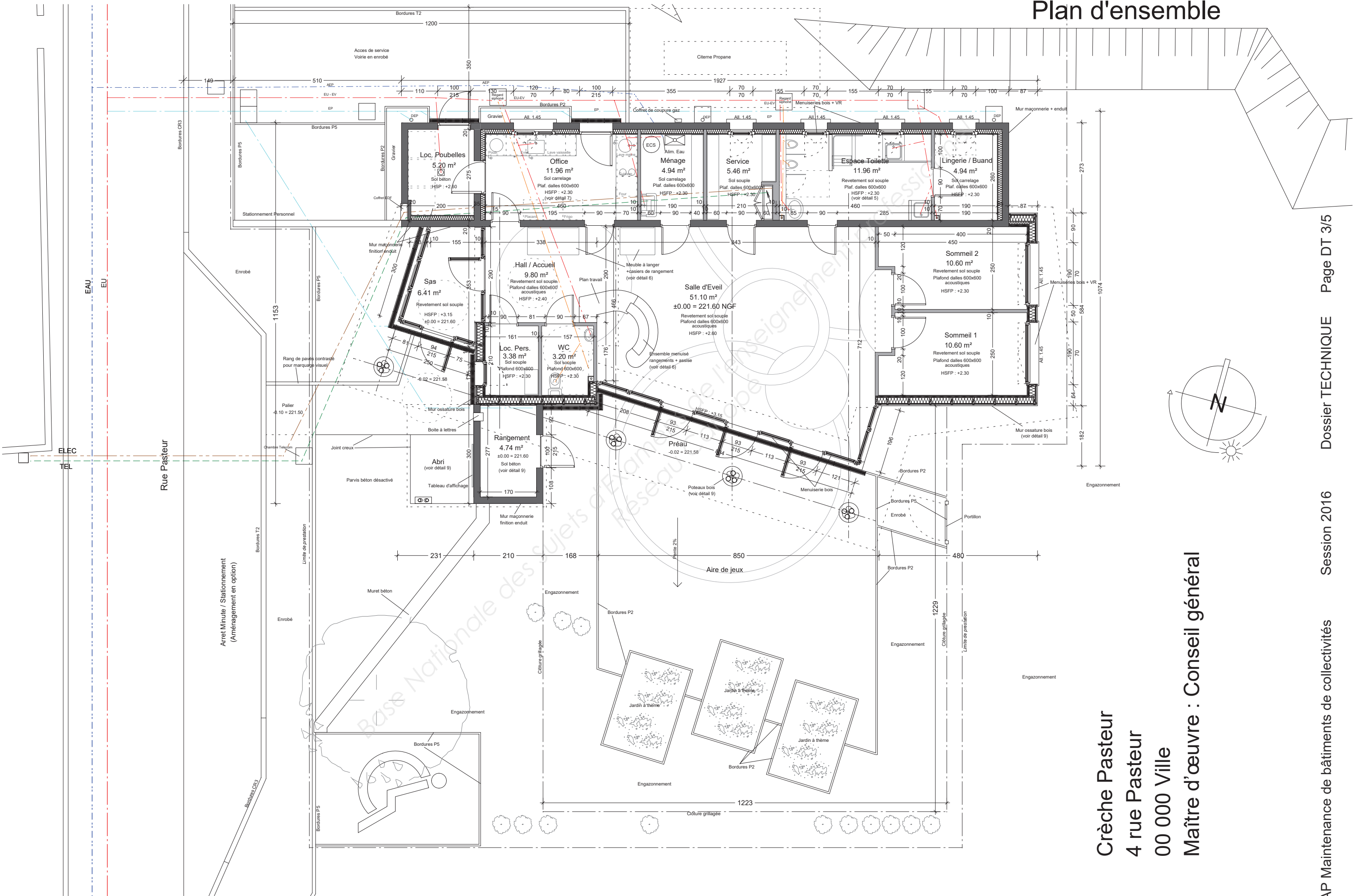
**Finition:** ANODISE MAT.

**Largeur:** 40 mm.

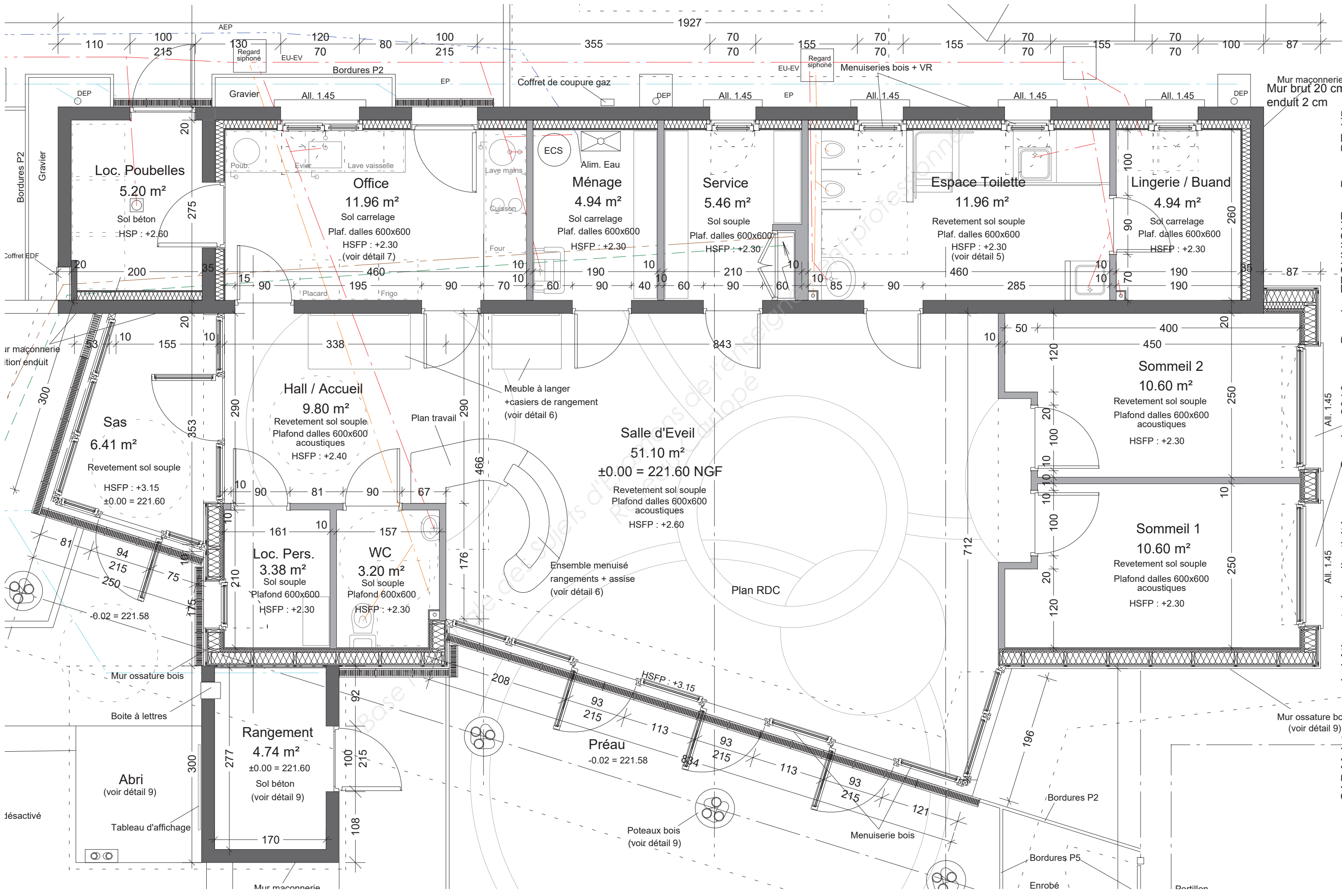
**Longueur:** 270 cm.

**6,90 €** Unité

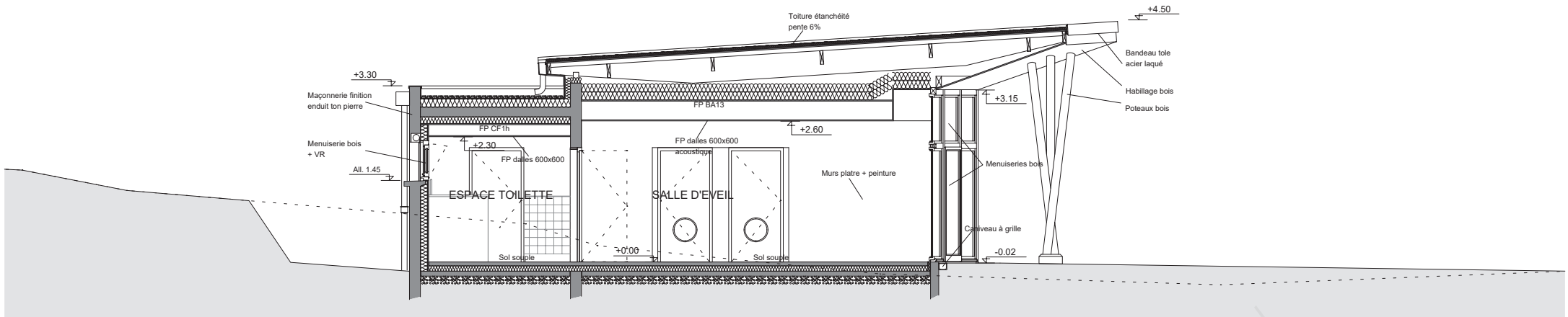
# Plan d'ensemble



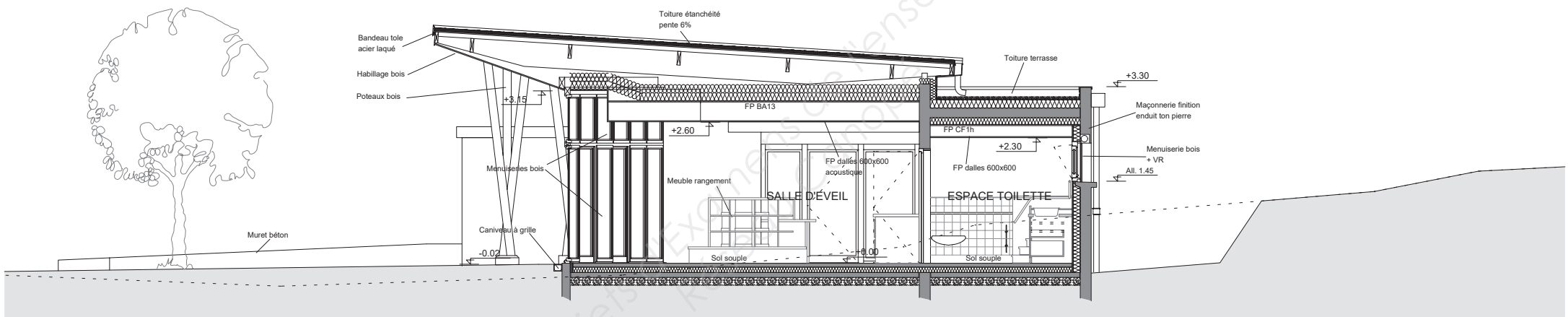
**Crèche Pasteur**  
**4 rue Pasteur**  
**00 000 Ville**  
**Maître d'œuvre : Conseil général**



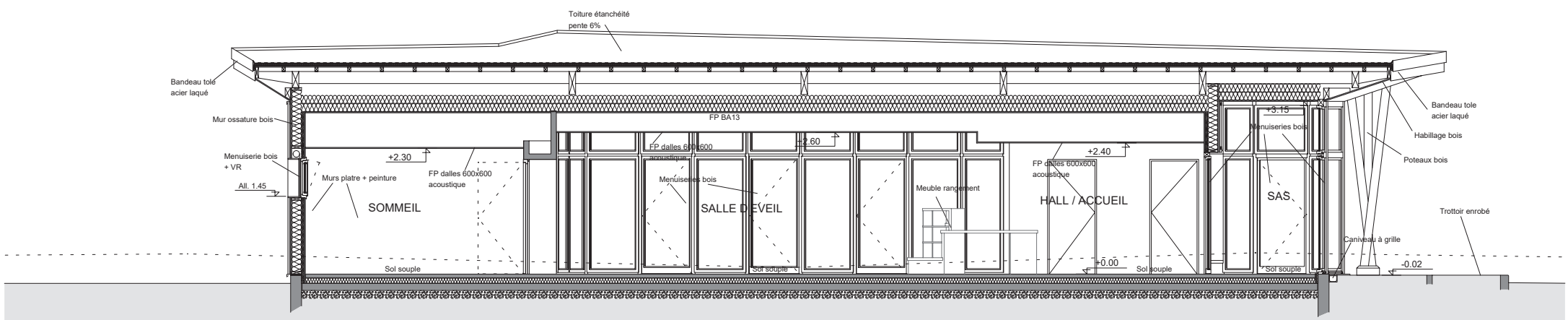
# Coupes verticales



Coupe transversale A



Coupe transversale B



Coupe longitudinale C