



**LE RÉSEAU DE CRÉATION  
ET D'ACCOMPAGNEMENT PÉDAGOGIQUES**

**Ce document a été mis en ligne par le Réseau Canopé  
pour la Base Nationale des Sujets d'Examens de l'enseignement professionnel.**

**Ce fichier numérique ne peut être reproduit, représenté, adapté ou traduit sans autorisation.**

# CAP COUVREUR

SESSION 2017

## DOSSIER TECHNIQUE

### Épreuve EP1

Analyse d'une situation professionnelle

---

## DOSSIER À RENDRE À LA FIN DE L'ÉPREUVE

CAP COUVREUR	Session 2017		Dossier Technique
EP1 – Analyse d'une situation professionnelle	Code : 1706-CAPC		
ÉCRIT	Durée : 3h00	Coefficient : 4	Page DT 1/13

## SOMMAIRE

DESCRIPTIF	DT 3/13
PLAN DE MASSE	DT 4/13
PLAN DE RDC	DT 5/13
PLAN D'ETAGE	DT 6/13
FACADES	DT 7/13
COUPE AA	DT 8/13
COUPE BB	DT 9/13
COUPE CC	DT 10/13
CHOIX ET QUANTITATIFS DES ARDOISES	DT 11/13
SECTIONS DES GOUITTIERES ET TUYAUX DE DESCENTE	DT 12/13
ARETIERS	DT 13/13

<b>CAP COUVREUR</b>	<b>Session 2017</b>		<b>Dossier Technique</b>
<b>EP1 – Analyse d'une situation professionnelle</b>	<b>Code : 1706-CAPC</b>		
<b>ÉCRIT</b>	<b>Durée : 3h00</b>	<b>Coefficient : 4</b>	<b>Page DT 2/13</b>

# DESCRIPTIF

Echafaudage réglementaire, mise en sécurité.

Mise en place d'échelles pour accès à la toiture et protections individuelles pour l'exécution des travaux. Bâchage sur l'ensemble de la toiture de l'habitation.

## Ecran de sous-toiture :

**Très important : la réglementation thermique liée à la construction d'un bâtiment BBC ne permet pas de souffler l'isolant après pose de l'écran de sous-toiture.**

Ecran de sous-toiture réfléchissant de type Delta Solar de Dörken, ou TechTOP de Valtech Industrie, HPV et hautement résistant à la déchirure pour l'habitation. Ecran de sous-toiture HPV hautement résistant à la déchirure pour le garage. Fixation par contre-lattage.

La ventilation à l'égout sera assurée par une bande PVC alésée genre DIMOS.

## Couverture en ardoise DTU 40.11 :

- ◆ Couverture en ardoise, pose au crochet.
- ◆ Chatière VMZ Intégra.
- ◆ Faîtage en zinc prépatiné cinq pièces.
- ◆ Sortie de ventilation Primaire 791 pour ventilation de chute, VMC et hotte de cuisine.
- ◆ Débord de toiture de 18 cm sauf en limites de propriété.
- ◆ En option, abergement de capteur solaire caché en zinc anthracite, bavette, noquets avec couvre-joint.

## Zinguerie DTU 40.41 :

- ◆ Main courante et habillage complet de planche en zinc compris boudin, noquets ou couloirs biais encaissés.
- ◆ Bande solin en zinc en relevé contre isolant extérieur compris porte solin pistonné étanché.
- ◆ Gouttières en zinc, demi-ronde de 33 de développement posées sur crochets type Vadot.
- ◆ Descentes de 100 en zinc, fixation par colliers fer galvanisé, 2 colliers par descente compris coudes, compris arrêt de tuyau constitué par bagues en zinc.
- ◆ En soubassement, dauphins fonte ton pierre RAL 1015 ivoire clair, hauteur 1,00 mètre, fixé par 2 colliers.
- ◆ Epis de faîtage selon dessin des façades.

## Conduit poêle de masse :

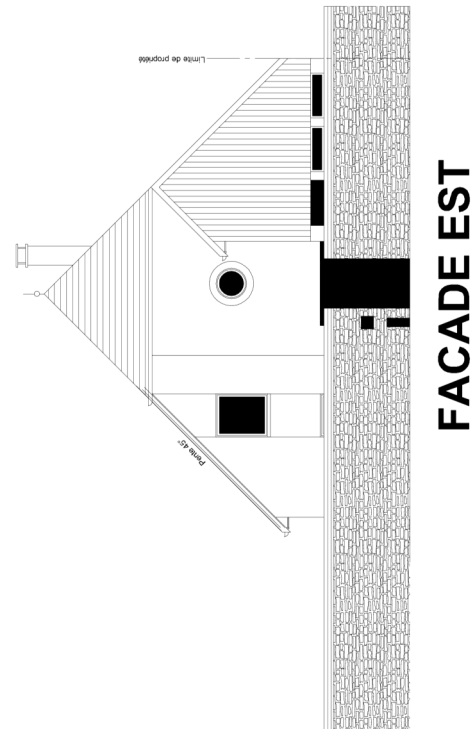
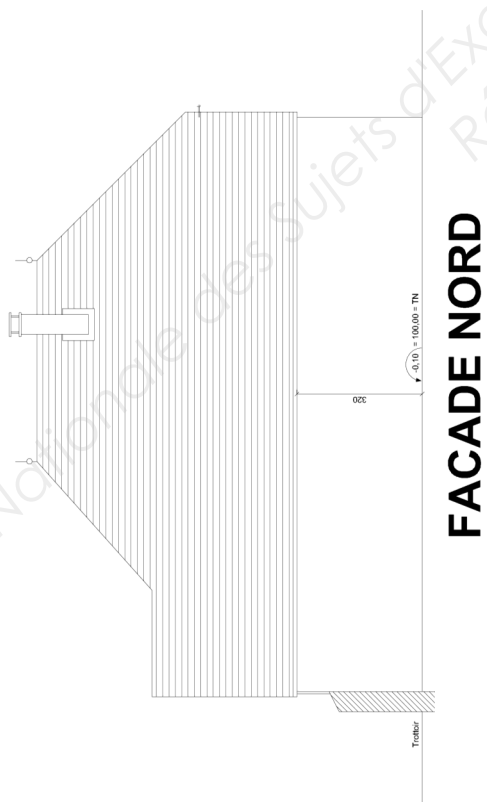
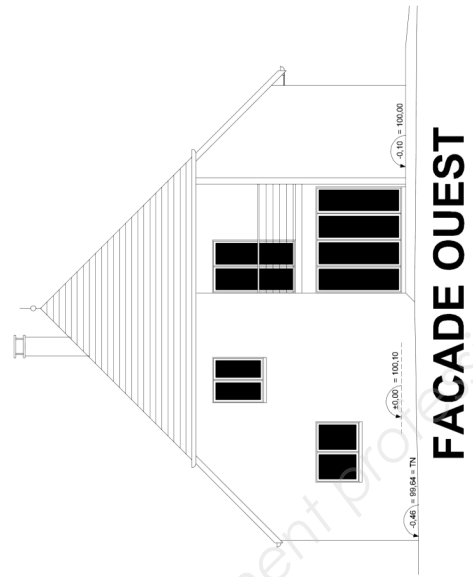
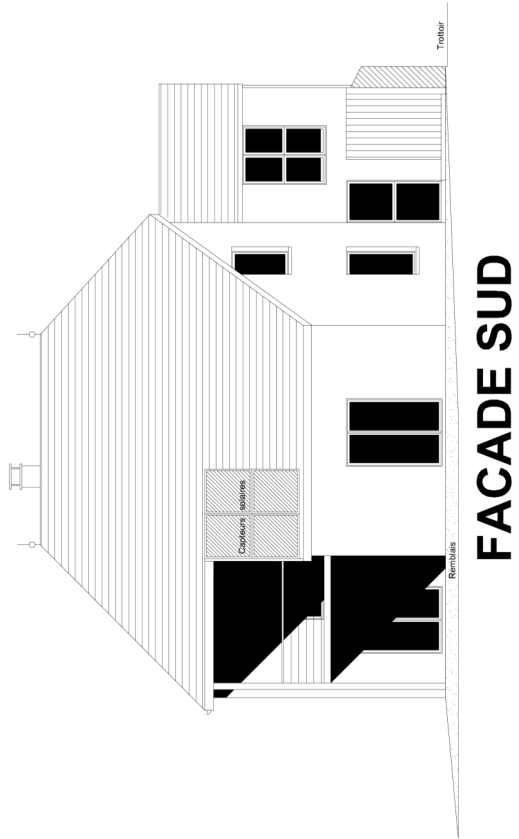
Souche de conduit de fumée pour poêle modèle POUJOLAT standard avec finition enduit ton pierre ocre et chapeau France classique en tôle laquée comprenant l'embase d'étanchéité ton gris ciment et cache de fixation.

<b>CAP COUVREUR</b>	<b>Session 2017</b>		<b>Dossier Technique</b>
<b>EP1 – Analyse d'une situation professionnelle</b>	<b>Code : 1706-CAPC</b>		
<b>ÉCRIT</b>	<b>Durée : 3h00</b>	<b>Coefficient : 4</b>	<b>Page DT 3/13</b>







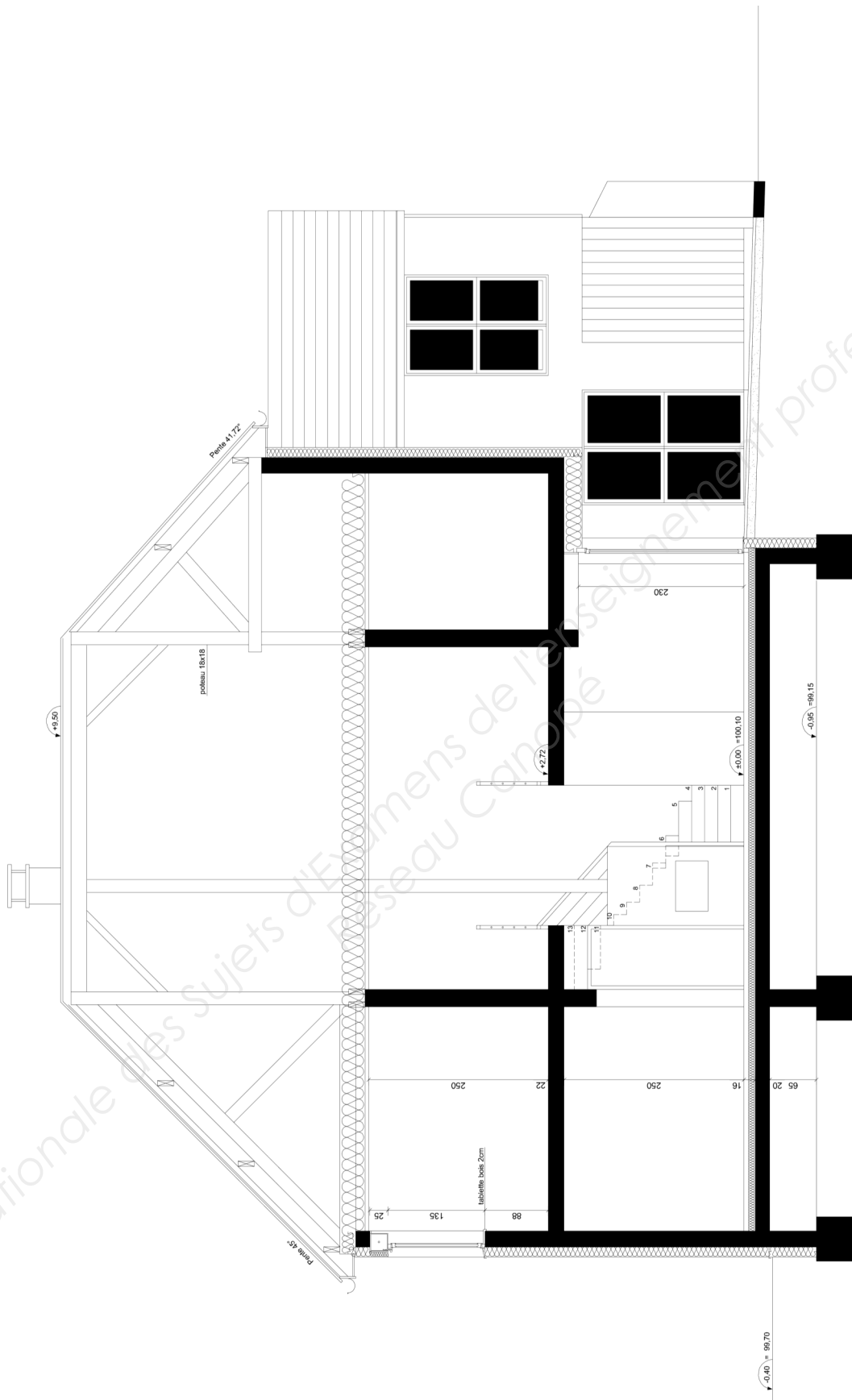


<b>CAP COUVREUR</b>	<b>Session 2017</b>		<b>Dossier Technique</b>
<b>EP1 – Analyse d'une situation professionnelle</b>	<b>Code : 1706-CAPC</b>		
<b>ÉCRIT</b>	<b>Durée : 3h00</b>	<b>Coefficient : 4</b>	<b>Page DT 7/13</b>

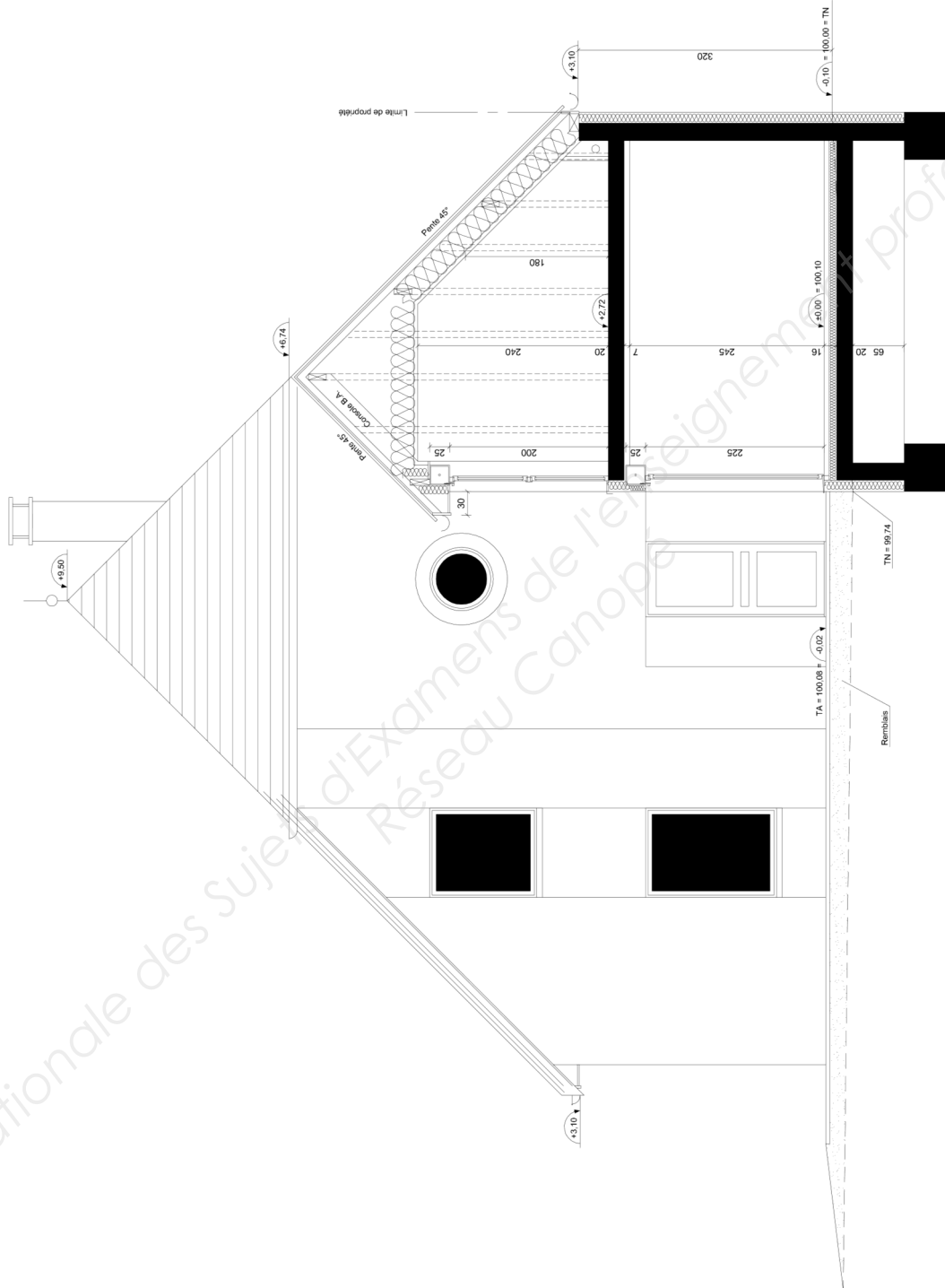




COUPE BB



<b>CAP COUVREUR</b>	<b>Session 2017</b>		<b>Dossier Technique</b>
<b>EP1 – Analyse d’une situation professionnelle</b>	<b>Code : 1706-CAPC</b>		
<b>ÉCRIT</b>	<b>Durée : 3h00</b>	<b>Coefficient : 4</b>	<b>Page DT 9/13</b>



<b>CAP COUVREUR</b>	<b>Session 2017</b>		<b>Dossier Technique</b>
<b>EP1 – Analyse d’une situation professionnelle</b>	<b>Code : 1706-CAPC</b>		
<b>ÉCRIT</b>	<b>Durée : 3h00</b>	<b>Coefficient : 4</b>	<b>Page DT 10/13</b>

# CHOIX ET QUANTITATIFS DES ARDOISES

			Systèmes de fixation				
			Crochet			Clou	
Dimensions des ardoises H x L	Recouvrement en mm	Pureau en mm	Nombre d'ardoises au m <sup>2</sup>	Longueur du crochet en cm	Liteau Longueur au m <sup>2</sup> en ml	Nombre d'ardoises au m <sup>2</sup>	Mode de pose
270 x 160	90	90	68,2	10	11,11	69,4	5
270 x 150	90	90	72,6	10	11,11	74,1	5
360 x 230	85	137	31,3	9	7,30	-	-
360 x 220	85	137	32,6	9	7,30	-	-
355 x 250	85	135	29,3	9	7,41	-	-
355 x 200	85	135	36,5	9	7,41	-	-
345 x 220	85	130	34,5	9	7,69	-	-
330 x 230	85	122	35,0	9	8,20	-	-
325 x 220	85	120	37,4	9	8,33	37,9	2-3
300 x 220	85	107	41,7	9	9,30	42,3	2
300 x 200	85	107	45,8	9	9,30	46,5	2-3
300 x 180	85	107	50,8	9	9,30	51,7	2-3
300 x 160	85	107	57,1	9	9,30	-	-
270 x 180	85	92	59,1	9	10,81	60,1	1-3
270 x 160	85	92	66,3	9	10,81	67,6	4
270 x 150	85	92	70,6	9	10,81	72,1	4
360 x 230	80	140	30,6	9	7,14	-	-
360 x 220	80	140	32,0	9	7,14	-	-
355 x 250	80	137	28,7	9	7,27	-	-
355 x 200	80	137	35,8	9	7,27	-	-
345 x 220	80	132	34,0	9	7,57	-	-
330 x 230	80	125	34,3	9	8,00	-	-
325 x 220	80	122	36,6	9	8,16	37,1	2-3
300 x 220	80	110	40,8	9	9,09	41,3	2
300 x 200	80	110	44,8	9	9,09	45,5	2-3
300 x 180	80	110	49,7	9	9,09	50,5	2-3
300 x 160	80	110	55,8	9	9,09	56,8	2
270 x 180	80	95	57,5	9	10,53	58,5	2-3
270 x 160	80	95	64,6	9	10,53	65,8	2-3
270 x 150	80	95	68,8	9	10,53	-	-
250 x 180	80	85	64,3	9	11,76	65,4	1
250 x 150	80	85	76,9	9	11,76	78,4	4
360 x 230	75	142	30,1	8	7,02	-	-
360 x 220	75	142	31,5	8	7,02	-	-
355 x 250	75	140	28,2	8	7,14	-	-
355 x 200	75	140	35,2	8	7,14	-	-
345 x 220	75	135	33,2	8	7,41	-	-
330 x 230	75	127	33,8	8	7,87	-	-
325 x 220	75	125	35,9	8	8,00	-	-
300 x 220	75	112	39,9	8	8,88	-	-
300 x 200	75	112	43,8	8	8,88	44,4	2-3
300 x 180	75	112	48,6	8	8,88	49,4	2-3
300 x 160	75	112	54,5	8	8,88	55,6	2
270 x 180	75	97	56,0	8	10,26	57,0	2-3
270 x 160	75	97	62,9	8	10,26	64,1	2-3
270 x 150	75	97	67,0	8	10,26	68,4	2-3
250 x 180	75	87	62,4	8	11,43	63,5	2
250 x 150	75	87	74,7	8	11,43	76,2	2

<b>CAP COUVREUR</b>	<b>Session 2017</b>		<b>Dossier Technique</b>
<b>EP1 – Analyse d'une situation professionnelle</b>	<b>Code : 1706-CAPC</b>		
<b>ÉCRIT</b>	<b>Durée : 3h00</b>	<b>Coefficient : 4</b>	<b>Page DT 11/13</b>

# SECTIONS DES GOUTTIERES ET TUYAUX DE DESCENTE

Calcul des sections

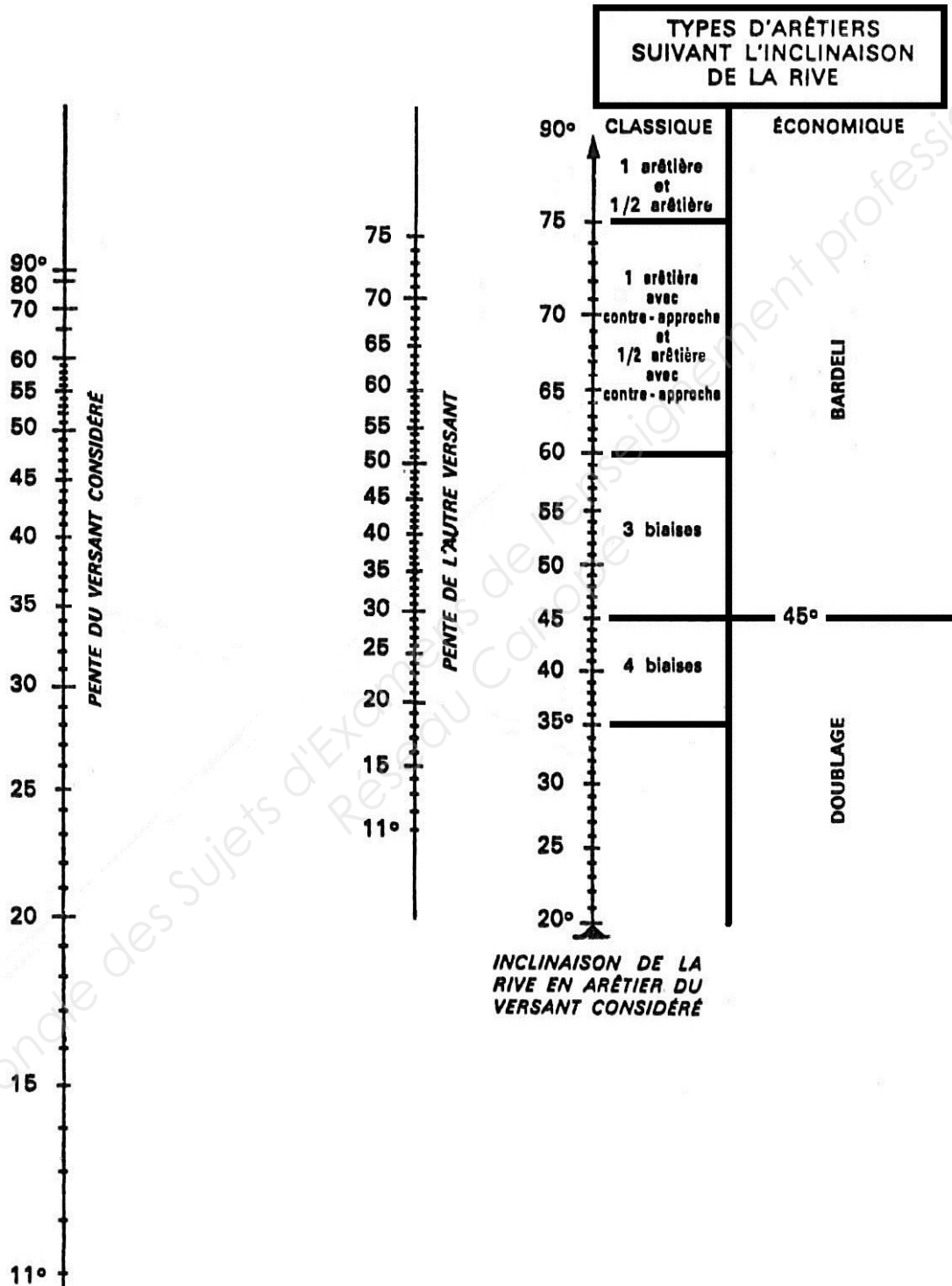
Surface en plan (m <sup>2</sup> )	Pente du conduit (mm/m)				
	5	7	10	15	20
20	35	35	30	25	20
30	50	45	40	35	30
40	60	55	50	40	35
50	70	65	55	50	45
60	80	70	60	55	50
70	90	80	70	60	55
80	95	85	75	65	60
90	100	95	85	70	65
100	115	100	90	80	70
110	120	110	95	85	75
120	130	115	100	90	80
130	135	120	105	95	85
140	145	130	115	100	90
150	150	135	120	105	95
160	160	140	125	110	100
170	165	145	130	115	100
180	170	150	135	120	105
200	185	165	145	125	115
250	215	190	170	145	135
300	245	220	195	165	150
350	275	245	215	185	170
400	305	270	235	205	185
450	330	290	255	225	200
500	355	315	275	240	215
600	405	360	315	275	245
700	450	400	350	305	275
800	495	440	385	335	305
900	540	480	420	365	330
1000	585	515	455	395	355

Surface en plan de desserte des tuyaux de descente

Diamètre intérieur du tuyau de descente (mm)	Surface en plan des toitures desservies (m <sup>2</sup> )
60	40
80	71
100	113
120	161
140	220
160	287
200	314/449
240	452/646
300	700/1000

<b>CAP COUVREUR</b>	<b>Session 2017</b>		<b>Dossier Technique</b>
<b>EP1 – Analyse d'une situation professionnelle</b>	<b>Code : 1706-CAPC</b>		
<b>ÉCRIT</b>	<b>Durée : 3h00</b>	<b>Coefficient : 4</b>	<b>Page DT 12/13</b>

# ARÊTIERS



<b>CAP COUVREUR</b>	<b>Session 2017</b>		<b>Dossier Technique</b>
<b>EP1 – Analyse d'une situation professionnelle</b>	<b>Code : 1706-CAPC</b>		
<b>ÉCRIT</b>	<b>Durée : 3h00</b>	<b>Coefficient : 4</b>	<b>Page DT 13/13</b>