



**LE RÉSEAU DE CRÉATION
ET D'ACCOMPAGNEMENT PÉDAGOGIQUES**

**Ce document a été mis en ligne par le Réseau Canopé
pour la Base Nationale des Sujets d'Examens de l'enseignement professionnel.**

Ce fichier numérique ne peut être reproduit, représenté, adapté ou traduit sans autorisation.

DANS CE CADRE

Académie :	Session :
Examen :	Série :
Spécialité/option :	Repère de l'épreuve :
Epreuve/sous épreuve :	
NOM :	
<small>(en majuscule, suivi s'il y a lieu, du nom d'épouse)</small>	
Prénoms :	N° du candidat
Né(e) le :	<small>(le numéro est celui qui figure sur la convocation ou liste d'appel)</small>

NE RIEN ÉCRIRE

Appréciation du correcteur

Note :

Il est interdit aux candidats de signer leur composition ou d'y mettre un signe quelconque pouvant indiquer sa provenance.

Le sujet se compose de 6 pages numérotées de 1/6 à 6/6.
Dès que le sujet vous est remis, assurez-vous qu'il est complet.

Calculatrice autorisée, conformément à la circulaire 99-186 du 16 novembre 1999.

SUJET

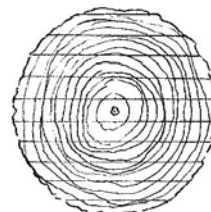
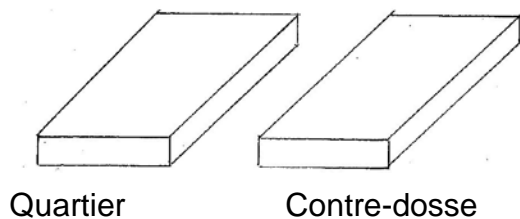
- 1) Citez 3 essences d'arbres feuillus indigènes et 1 essence d'arbre tropical utilisée pour le bois d'œuvre. **(1 point)**

.....

.....

.....

- 2) Dessinez sur le **bout, la face et le chant**, avec précision, le fil du bois caractéristique d'une planche de **chêne** débitée **sur quartier** et d'une autre débitée **sur contre dosse**. Situez-les sur la bille ci-contre. **(1 point)**



NE RIEN ÉCRIRE DANS CETTE PARTIE

3) Citez 2 bois indigènes sur lesquels on trouve de la « maille ». **(1 point)**

.....

4) Dans quel sens de coupe la maille est-elle la plus visible ? **(1 point)**

.....

5) Pourquoi évite-t-on le cœur de l'arbre quand on fait un débit ? **(1 point)**

.....

6) De quels débits, **quartier** ou **contre-dosse**, se sert-on pour des : **(1 point)**

Montants ou traverses ?

Pourquoi ?

Panneaux :

Pourquoi ?

7) Dessinez la déformation de ces 2 planches suite à un séchage de 18 à 12% d'humidité. **(1 point)**



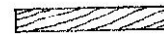
NE RIEN ÉCRIRE DANS CETTE PARTIE

8) Quels sont les usages des lames de scie circulaire ci-dessous ?

(1 point)

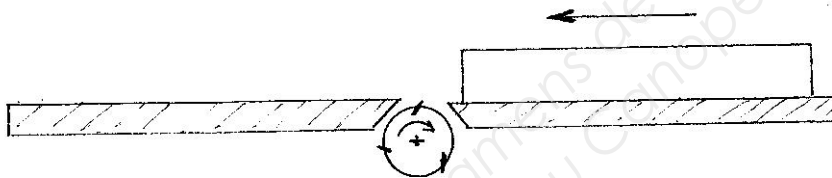


9) Le fil d'une pièce à dégauchir et incliné de la manière suivante :



Dessinez l'orientation du fil sur la pièce à dégauchir ci-dessous afin d'avoir le meilleur état de surface possible.

(1 point)



10) Vous devez réaliser un dessus de table en chêne massif par collage de 8 planches débitées sur faux quartier d'environ 13cm de largeur et de 2.5m de long.

Dessinez 3 types d'assemblages de liaison d'élargissement ci-dessous.

(1 point)

.....

Dessinez le dessin du bois en bout pour éviter au maximum les déformations.

(1 point)



Quelle colle utiliserez-vous pour le collage du dessus de table ci-dessus ?

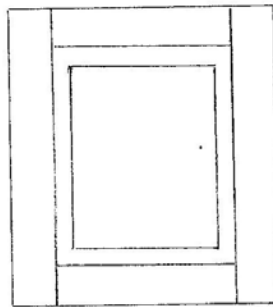
(1 point)

.....

CAP ARTS DU BOIS Options A – B – C	Codes: 500 234 30 / 31 / 32	SUJET	Session 2017
EPREUVE EP3 : TECHNOLOGIE ET PREVENTION DES ACCIDENTS EP3 A : TECHNOLOGIE GENERALE (partie écrite)	Durée : 1 h	Coeff. : 1	Page 3 / 6

NE RIEN ÉCRIRE DANS CETTE PARTIE

11) Indiquez les signes d'établissement des éléments de la porte ci-dessous. **(1 point)**



12) La porte fait 400mm de largeur, les montants font 80mm, les rainures du panneau ont une profondeur de 16mm.

Quelle-est la largeur finie du panneau ? (laissez votre calcul) :

(1 point)

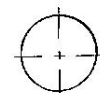
.....
.....

13) Qu'est-ce qu'une vis de : 6 x 60 ?

(1 point)

.....

Dessinez précisément la vue de dessus d'une empreinte cruciforme :



NE RIEN ÉCRIRE DANS CETTE PARTIE

SANTE, SECURITE, PREVENTION DES RISQUES ET DES ACCIDENTS

14) Qu'est-ce qu'un vernis « écolabellisé » ?

(1 point)

.....

.....

.....

.....

.....

15) Citez 3 E.P.I.

(1 point)

.....

.....

.....

16) Pourquoi utilise-t-on un aspirateur pour une ponceuse ou une défonceuse portative ?

(1 point)

.....

.....

.....

.....

.....

CAP ARTS DU BOIS Options A – B – C	Codes: 500 234 30 / 31 / 32	SUJET	Session 2017
EPREUVE EP3 : TECHNOLOGIE ET PREVENTION DES ACCIDENTS EP3 A : TECHNOLOGIE GENERALE (partie écrite)	Durée : 1 h	Coeff. : 1	Page 5 / 6

NE RIEN ÉCRIRE DANS CETTE PARTIE

17) Les machines à bois figurent parmi les machines les plus dangereuses. Une réglementation très précise s'applique à leur utilisation en vue d'assurer la protection des opérateurs.

Vous êtes amené à utiliser une **scie à ruban**.

- Indiquez 2 règles de sécurité à respecter avant la mise en route : **(1 point)**

.....
.....

- Indiquez 2 règles de sécurité à respecter pendant l'opération d'usinage : **(1 point)**

.....
.....