



**LE RÉSEAU DE CRÉATION
ET D'ACCOMPAGNEMENT PÉDAGOGIQUES**

**Ce document a été mis en ligne par le Réseau Canopé
pour la Base Nationale des Sujets d'Examens de l'enseignement professionnel.**

Ce fichier numérique ne peut être reproduit, représenté, adapté ou traduit sans autorisation.

DANS CE CADRE

Académie :	Session :
Examen :	Série :
Spécialité/option :	Repère de l'épreuve :
Epreuve/sous épreuve :	
NOM :	
<small>(en majuscule, suivi s'il y a lieu, du nom d'épouse)</small>	
Prénoms :	N° du candidat <input type="text"/>
Né(e) le :	<small>(le numéro est celui qui figure sur la convocation ou liste d'appel)</small>

Appréciation du correcteur

Note :

NE RIEN ÉCRIRE

Il est interdit aux candidats de signer leur composition ou d'y mettre un signe quelconque pouvant indiquer sa provenance.

Le sujet se compose de 4 pages numérotées de 1/4 à 4/4.
Dès que le sujet vous est remis, assurez-vous qu'il est complet.

L'usage de la calculatrice n'est pas autorisé.

LE SUJET EST À RENDRE DANS SON INTÉGRALITÉ.

SUJET

Des réalisations contemporaines proposées par certains designers sont des interprétations originales de meubles de styles du passé. Pour modifier l'aspect initial, le créateur intervient soit sur la structure, soit sur l'ornementation, soit sur le matériau et/ou la finition.

1. Sur le folio page 4/4, 4 meubles revisités sont présentés de 1 à 4, ainsi que 4 meubles de styles de A à D.
Pour compléter le tableau ci-dessous, retrouvez quels meubles de styles ont influencé les meubles revisités.

/4 points

	Sur le folio page 4/4, à quel meuble de style fait-il référence ? (donnez la lettre correspondante)	Quelles sont les interventions effectuées par rapport au style d'origine ?	À quel style du passé fait-il référence ? (donnez le nom du style)
<u>Meuble n°1</u> « Belgravia » Garouste et Bonetti
<u>Meuble n°2</u> « Et caetera » Magali Jeambrun
<u>Meuble n°3</u> « Mazarin » 1920
<u>Meuble n°4</u> W(hole) Ferruccio Laviani

CAP ARTS DU BOIS Options A – B - C	Codes: 500 234 30 / 31 / 32	SUJET	Session 2017
EPREUVE EP4 : HISTOIRE DES STYLES DES ARTS DU BOIS	Durée : 1 h 30	Coef. : 1	Page 1 / 4

NE RIEN ÉCRIRE DANS CETTE PARTIE

2. Sur le folio page 4/4, différents ornements sont représentés. Associez à chaque meuble les ornements de même style. **/2 points**

	Ornements (indiquez la lettre correspondante)
Meuble n° A
Meuble n° B
Meuble n° C
Meuble n° D

3. Sur le folio page 4/4, donnez le nom des ornements (E, F, G, H, I, J, K, L). **/4 points**

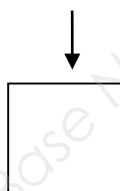
E : I :
 F : J :
 G : K :
 H : L :

4. Donnez le nom de l'armoire la plus ancienne présente à la même époque que le coffre D (folio page 4/4). **/1 point**

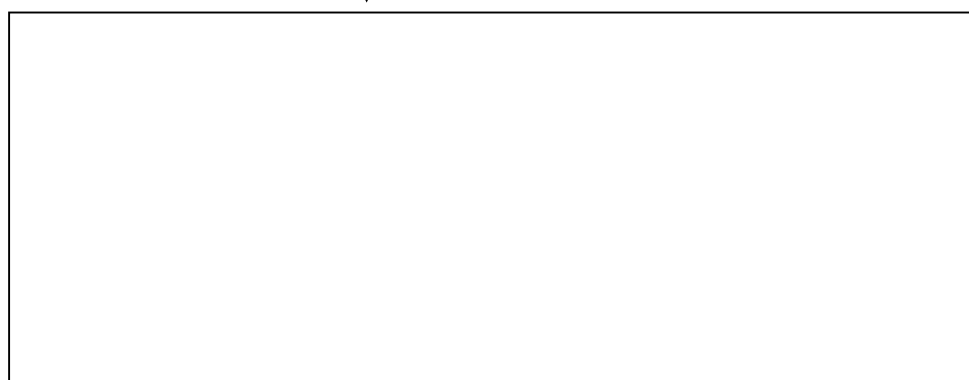
Nom de l'armoire :

5. Retrouvez sur le folio page 4/4 la marqueterie Boule. Expliquez la technique boule à l'écrit ou en croquis. **/2 points**

Marqueterie Boule
(notez la lettre correspondante)



Technique Boule



6. Sur le folio page 4/4, donnez le nom des pieds (P, Q, R, S). **/2 points**

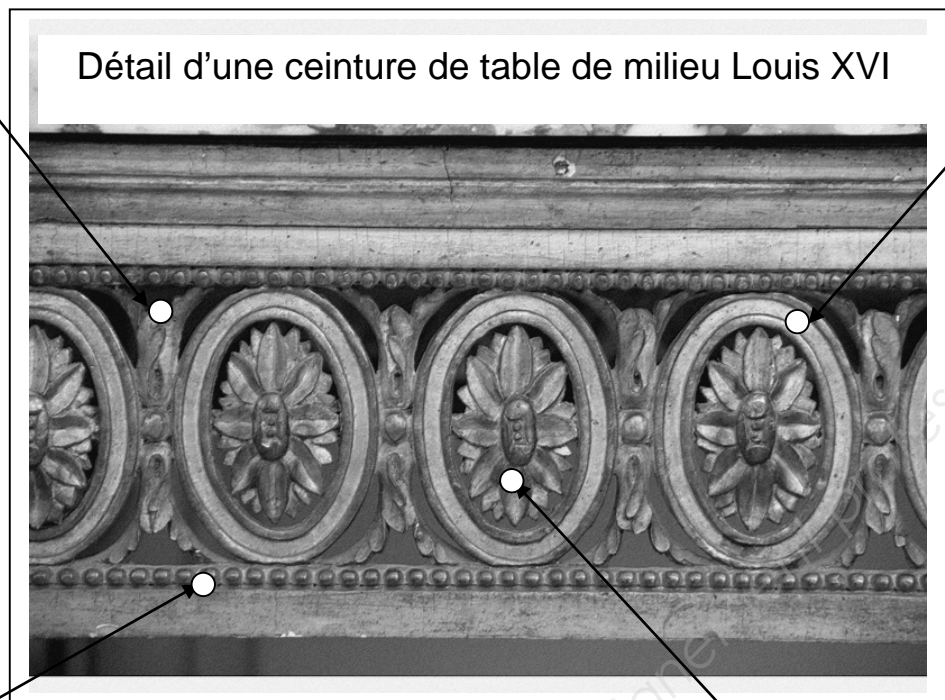
Pieds P :
 Pieds Q :
 Pieds R :
 Pieds S :

NE RIEN ÉCRIRE DANS CETTE PARTIE

7. Observez le détail ci-dessous et citez le nom de chacun des 4 éléments numérotés.

/2 points

1 :



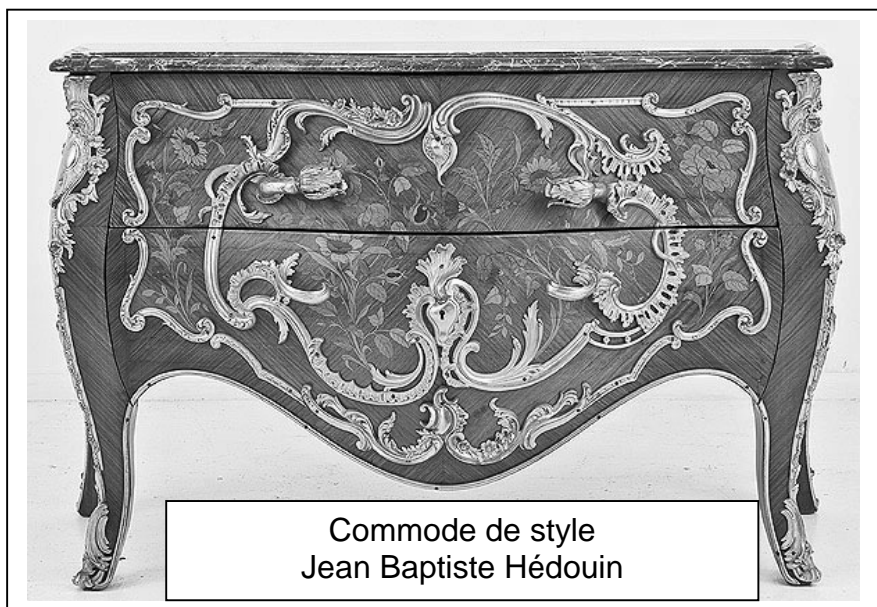
3 :

2 :

4 :

8. Observez les 2 commodes ci-dessous. Repérez et représentez sous forme de croquis annotés les différences et les similitudes de chacun de ces meubles.

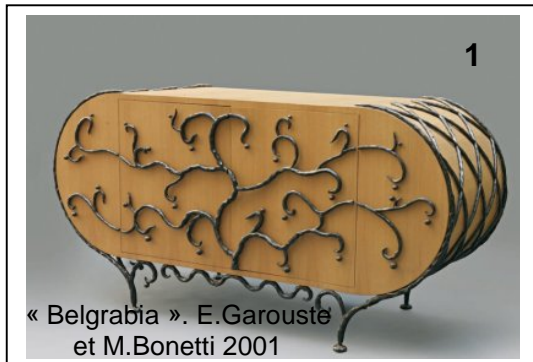
/3 points



DIFFÉRENCES		SIMILITUDES
Ferruccio Laviani 	Jean Baptiste Hédouin

NE RIEN ÉCRIRE DANS CETTE PARTIE

MEUBLES REVISITÉS



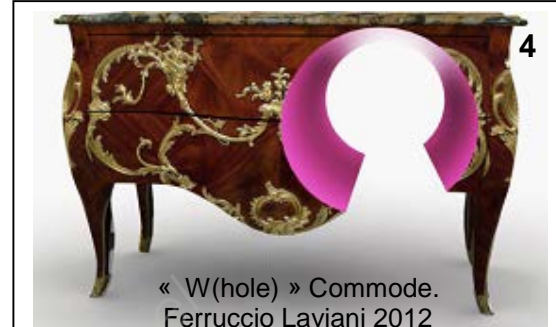
« Belgrabia ». E.Garouste et M.Bonetti 2001



« Et caetera » Magali Jeambrun



« Mazarin » Bureau. 1920

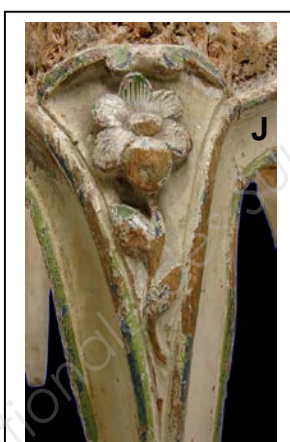
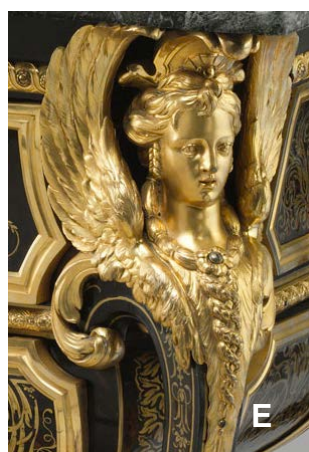
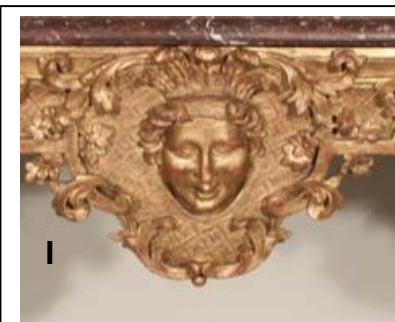


« W(hole) » Commode. Ferruccio Laviani 2012

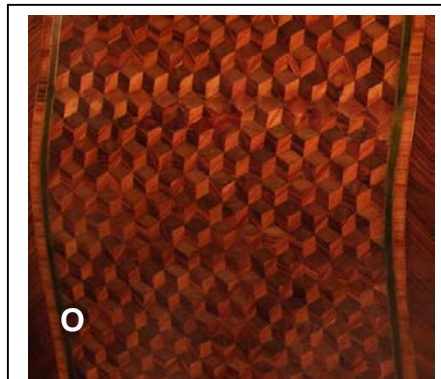
MEUBLES DE STYLE



ORNEMENTS



MARQUETTERIES



PIEDS

