



**LE RÉSEAU DE CRÉATION  
ET D'ACCOMPAGNEMENT PÉDAGOGIQUES**

**Ce document a été mis en ligne par le Réseau Canopé  
pour la Base Nationale des Sujets d'Examens de l'enseignement professionnel.**

**Ce fichier numérique ne peut être reproduit, représenté, adapté ou traduit sans autorisation.**

# CAP Charpentier bois

Session 2017

## EP1

Analyse d'une situation professionnelle

### DOSSIER TECHNIQUE

Page 2/5 : plan de masse

Page 3/5 : orientation des façades

Page 4/5 : vue en plan rez-de-chaussée

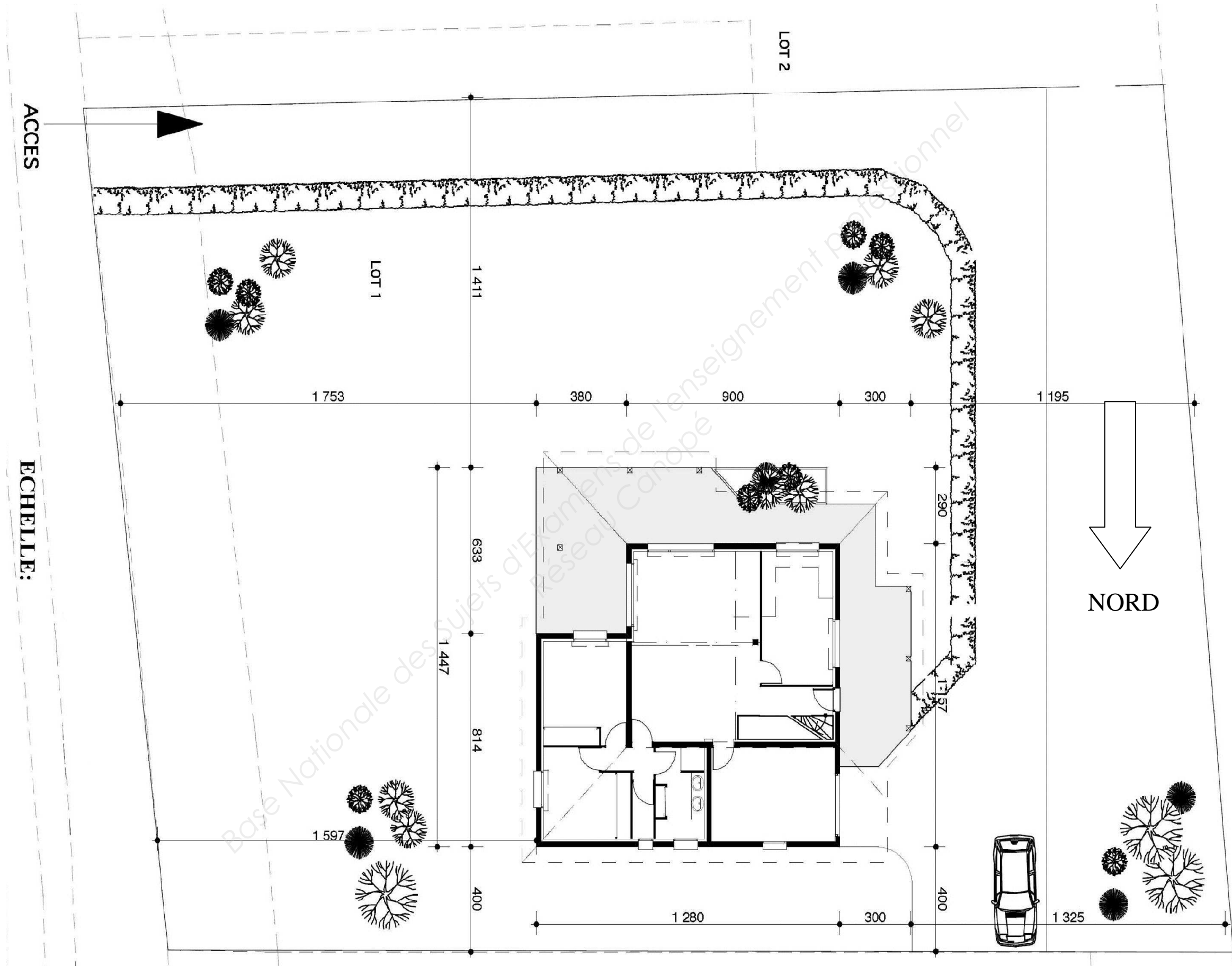
Page 5/5 : vue en plan étage + coupe A-A



*Les candidats doivent rendre l'intégralité des documents à l'issue de l'épreuve.*

CERTIFICAT D'APTITUDE PROFESSIONNEL		Session 2017	DOSSIER TECHNIQUE
ÉPREUVE : analyse d'une situation professionnelle	Durée : 3h00	Coefficient : 4	Page 1 / 5

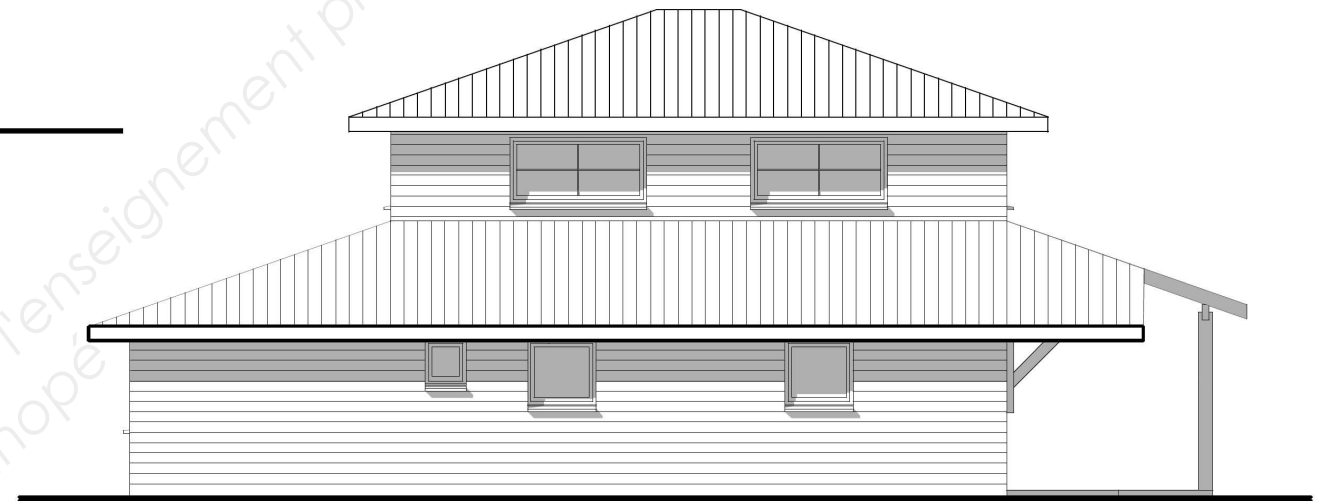
# PLAN DE MASSE



# ORIENTATION FACADES



**FACADE OUEST**



**FACADE NORD**

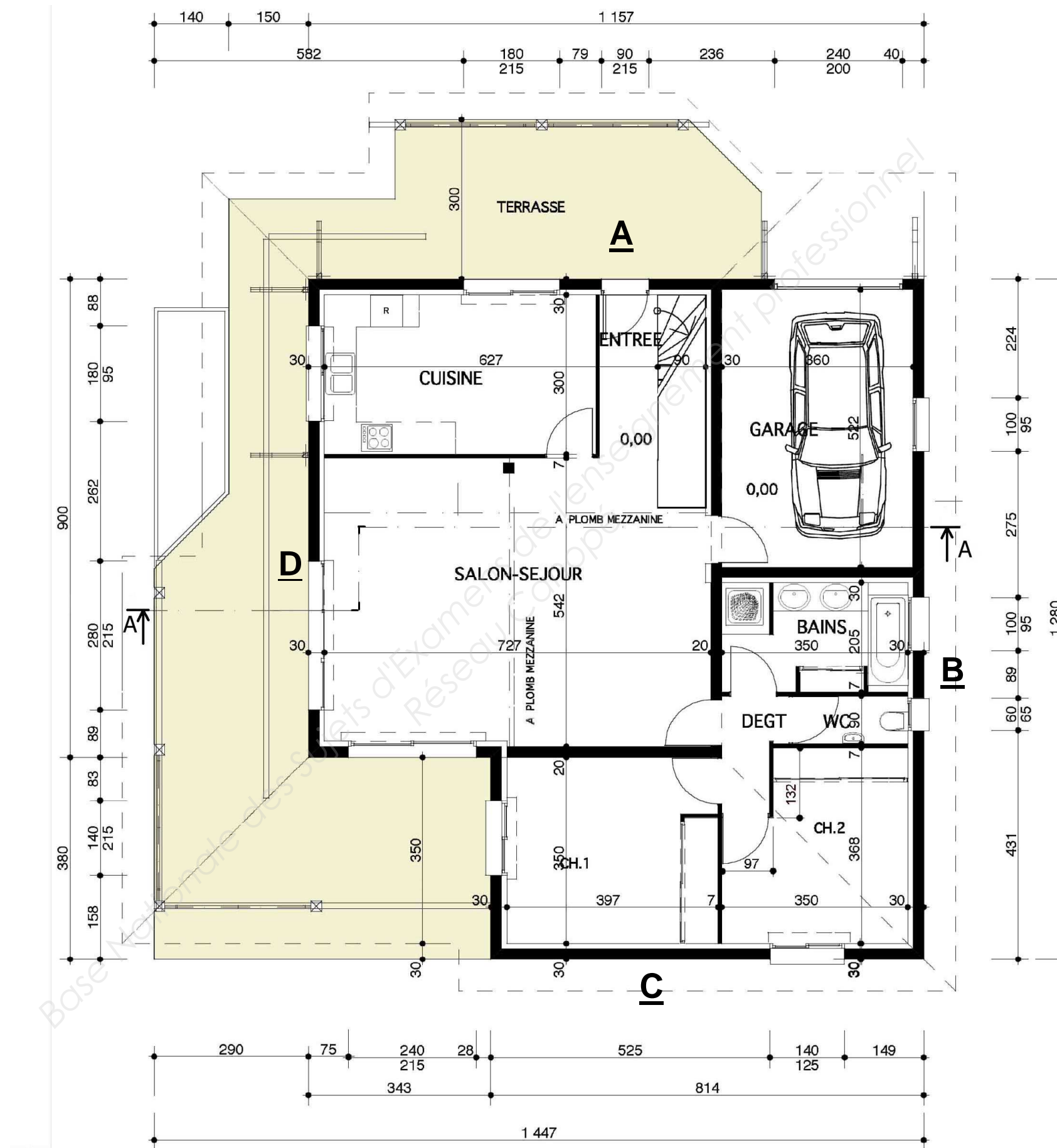


**FACADE EST**



**FACADE SUD**

# VUE EN PLAN rez-de-chaussée



# VUE EN PLAN ÉTAGE + COUPE A-A

