



**LE RÉSEAU DE CRÉATION
ET D'ACCOMPAGNEMENT PÉDAGOGIQUES**

**Ce document a été mis en ligne par le Réseau Canopé
pour la Base Nationale des Sujets d'Examens de l'enseignement professionnel.**

Ce fichier numérique ne peut être reproduit, représenté, adapté ou traduit sans autorisation.

DANS CE CADRE	Académie :	Session :
	Examen :	Série :
	Spécialité/option :	Repère de l'épreuve :
	Epreuve/sous épreuve :	
	NOM :	
	(en majuscule, suivi s'il y a lieu, du nom d'épouse) Prénoms :	N° du candidat
Né(e) le :	(le numéro est celui qui figure sur la convocation ou liste d'appel)	
NE RIEN ÉCRIRE	Appréciation du correcteur	
	Note :	

NE RIEN ÉCRIRE DANS CETTE PARTIE

Il est interdit aux candidats de signer leur composition ou d'y mettre un signe quelconque pouvant indiquer sa provenance.

CAP SELLERIE GÉNÉRALE

Épreuve EP1 – Mise au point d'un produit, préparation d'une fabrication

SUJET

Ce sujet comporte 7 pages numérotées de 1/7 à 7/7.
Assurez-vous que cet exemplaire est complet.
S'il est incomplet, demandez un autre exemplaire au chef de salle.

PARTIE CONSTRUCTION ET PRÉPARATION

(temps conseillé pour cette partie : 4 h)

Ressources :

- extrait du cahier des charges (p 1/7),
- dessin et nomenclature du produit (p 2/7),
- plan du support en contreplaqué (p 3/7),
- papier Kraft.

Barème d'évaluation

CONSTRUCTION	/ 4
SOLUTIONS TECHNOLOGIQUES	/ 5
TECHNOLOGIE	/ 6

NB : 5 points sont réservés à la partie arts appliqués.

L'usage de la calculatrice est autorisé, conformément à la circulaire 99-186 du 16 novembre 1999.

Travail à réaliser :

La crèche « ÉVEIL » vous sollicite pour la réalisation d'un ensemble de coussins en forme de puzzle, qui peuvent s'emboîter les uns dans les autres.

- A/ Tracer et découper sur papier kraft le patronage du support en contreplaqué (schéma p 3/7)
- B/ Réaliser la section A-A du « coussin Puzzle » à échelle 1/2 (p 3/7)
- C/ Répondre au questionnaire de technologie (p 4/7)

Extrait du cahier des charges

Produit : prototype de coussin
 Référence : coussin Puzzle
 Clientèle : crèche « ÉVEIL »
 Matière d'œuvre : textile enduit classification non feu M2
 Coloris :

- vert (pour le plateau),
- jaune (pour les joues),
- bleu (pour les joues),
- noir (pour la moquette de finition).

Dans le but de réaliser une petite série, il est important que le prototype soit le plus précis possible et réponde au mieux à la demande.

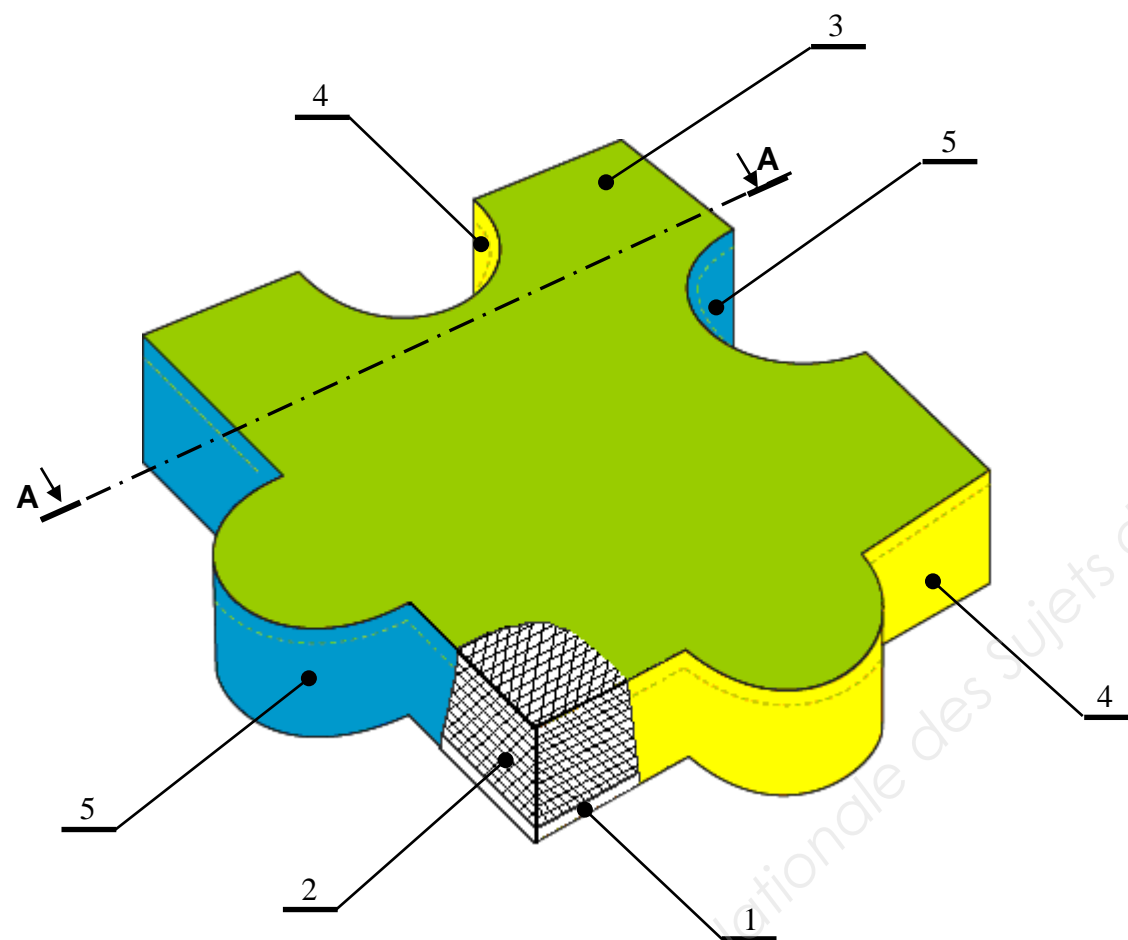
CAP Sellerie générale	EP1 - Mise au point d'un produit, préparation d'une fabrication	SUJET	Durée : 6 h	Coef. : 6	Session 2017	1 / 7
-----------------------	---	-------	-------------	-----------	--------------	-------

NE RIEN ÉCRIRE DANS CETTE PARTIE

NE RIEN ÉCRIRE DANS CETTE PARTIE

PRODUIT : COUSSIN PUZZLE

NOMENCLATURE



8	150	Agrafes	Métal	6 mm
7	1	Fixation	Colle	Néoprène
6	1	Assemblage	Fils polyester	61 vert
5	2	Joues	TEP	Bleu
4	2	Joues	TEP	Jaune
3	1	Plateau	TEP	Vert
2	1	Matelassure	Mousse polyéther	100 mm
1	1	Support	Contreplaqué	10 mm
RP	Nb	Désignation	Matière	Observations

NE RIEN ÉCRIRE DANS CETTE PARTIE

NE RIEN ÉCRIRE DANS CETTE PARTIE

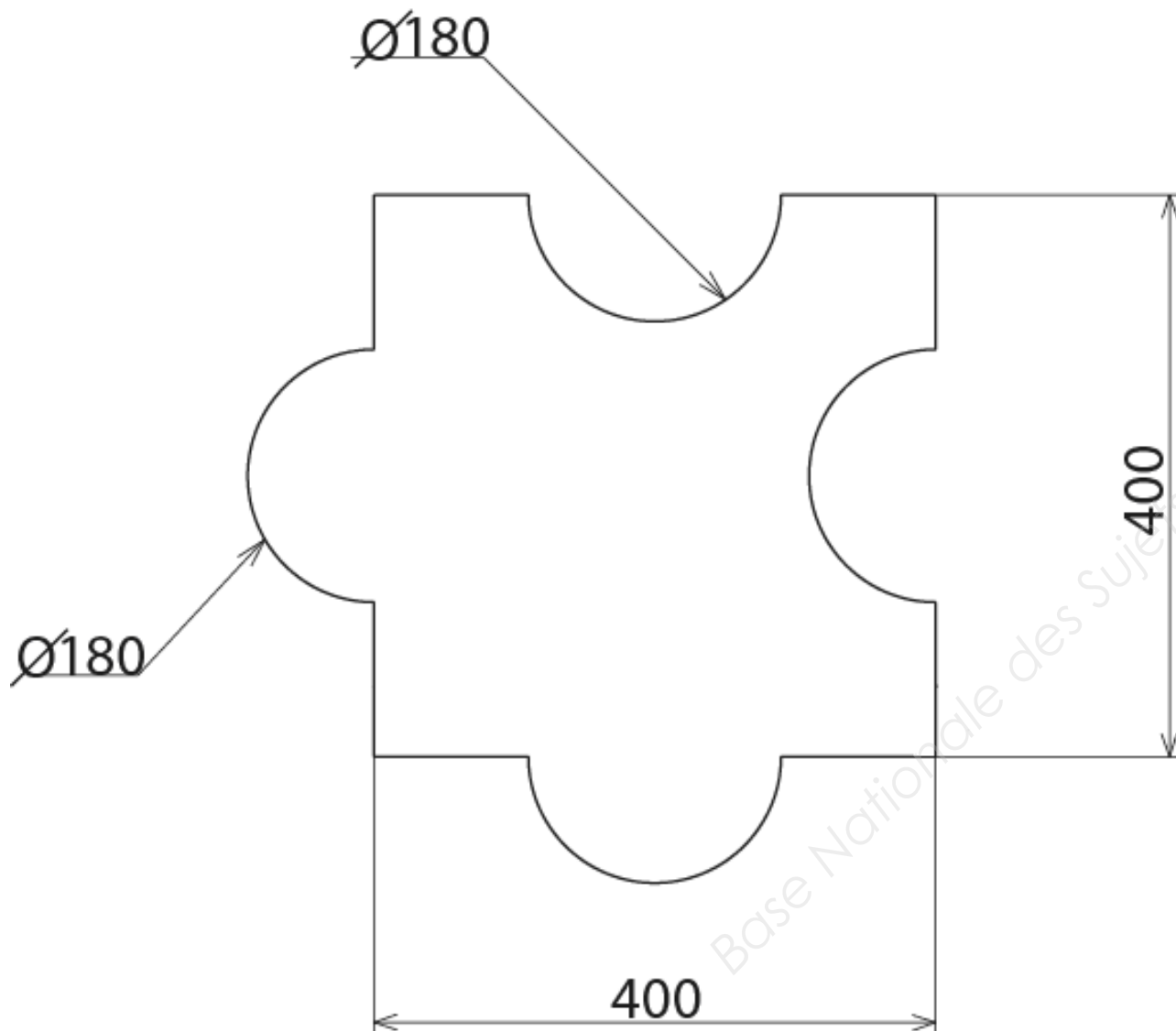
A/ Tracer et découper sur papier kraft le patronage du support en contreplaqué

B/ Réaliser la section A-A du « coussin Puzzle » à échelle 1/2

(Les demi-cercles \varnothing 180 mm sont à l'axe des 400 mm)

Description du produit :

Le coussin est constitué d'un support en contreplaqué de 10 mm, d'une matelassure de 100 mm et d'une garniture en TEP. La garniture est agrafée sur le contreplaqué avec des agrafes de 6 mm.



NE RIEN ÉCRIRE DANS CETTE PARTIE

NE RIEN ÉCRIRE DANS CETTE PARTIE

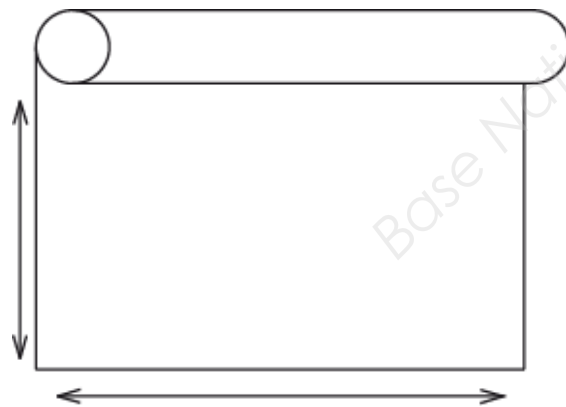
C/ Questionnaire de technologie

1/ Indiquer le nom des différentes parties de la garniture de ce siège.

- 1-.....
- 2-.....
- 3-.....
- 4-.....



2/ Indiquer le sens de chaîne et de trame sur le rouleau de tissu ci-dessous.



3/ Citer les différentes parties de la machine à coudre.

- 1-.....
- 2-.....
- 3-.....
- 4-.....
- 5-.....
- 6-.....
- 7-.....
- 8-.....



4/ Quelles sont les différentes vérifications à effectuer sur une machine avant de coudre ?

-
-
-
-
-

5/ En dessin technique, quelle est la différence entre une vue en section et une vue en coupe ?

-
-
-
-
-

NE RIEN ÉCRIRE DANS CETTE PARTIE

NE RIEN ÉCRIRE DANS CETTE PARTIE

PARTIE ARTS APPLIQUÉS

(temps conseillé pour cette partie : 2 h)

Au début du XXe siècle, le style « Art nouveau » est un courant artistique exprimant une nouvelle esthétique radicale. Il rayonnera dans toute l'Europe. Ce mouvement touchera de nombreux domaines comme l'architecture, les arts décoratifs, la peinture, les arts graphiques, etc.

Revenant à la nature comme source d'inspiration, les artistes exprimeront la grâce et la délicatesse de certains sujets (libellule, cygne...) et seront audacieux dans leur stylisation : les tiges et les feuilles deviendront des arabesques ...

Influencés par les Symbolistes, ils reprendront les thèmes du mystère et du fantastique avec la salamandre et le chat noir...

La crèche ÉVEIL vous charge de créer le décor de coussins s'emboîtant entre eux pour former un puzzle. Vous devez vous inspirer des motifs caractéristiques de l'art nouveau.

Critères d'évaluation et barème

A. ANALYSE 5 points

Justesse du vocabulaire / qualité graphique

B. RECHERCHE 6 points

Respect des motifs proposés

C. RÉALISATION 9 points

Qualité de l'adaptation à la forme du support

Qualité de l'expression graphique

Respect des contraintes colorées

TOTAL : 20 POINTS A RAMENER SUR 5 POINTS

A. ANALYSE

1) ANALYSE DES CARACTÉRISTIQUES ESSENTIELLES DE L'ART NOUVEAU



Casa Botella Barcelone Antoni Gaudí



Alfons Mucha 1897



Vitrail d'après Emile Gallé

1) Comment peut-on qualifier les formes communes aux trois œuvres ci-dessus ?

Entourer les mots qui correspondent :

Ondulantes / symétriques / asymétriques / rigides / droites / sobres / douces / courbes / sinueuses

2) Comment peut-on qualifier les thèmes abordés dans ces trois œuvres ?

Entourer les mots qui correspondent :

Masculins / féminins / liés au végétal / liés au floral / liés au minéral / géométriques / organiques

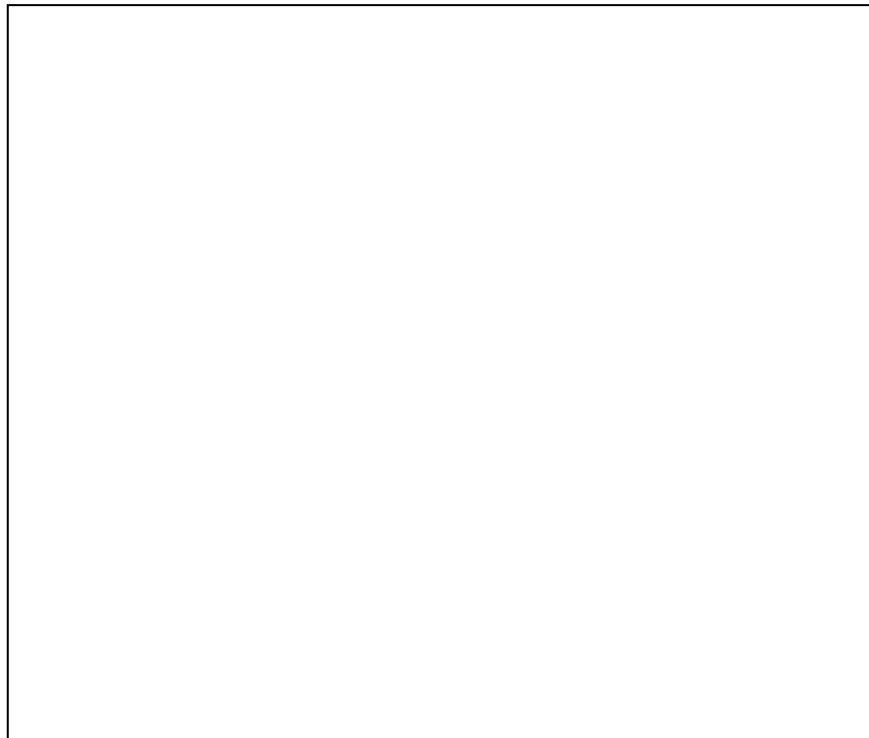
NE RIEN ÉCRIRE DANS CETTE PARTIE

NE RIEN ÉCRIRE DANS CETTE PARTIE

2) ANALYSE DE GRAPHISME

Vous **styliserez** les motifs 1 et 2 proposés ci-contre dans les cadres ci-dessous.
Ces stylisations seront réalisées au feutre noir.

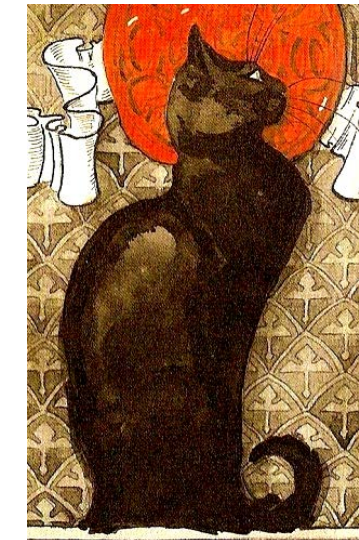
1) Libellule



2) Chat



1) Libellule Lalique



2) Affiche Le chat noir



3) Arabesque



4) La Salamandre Parc Guell Barcelone Antonio Gaudi

NE RIEN ÉCRIRE DANS CETTE PARTIE

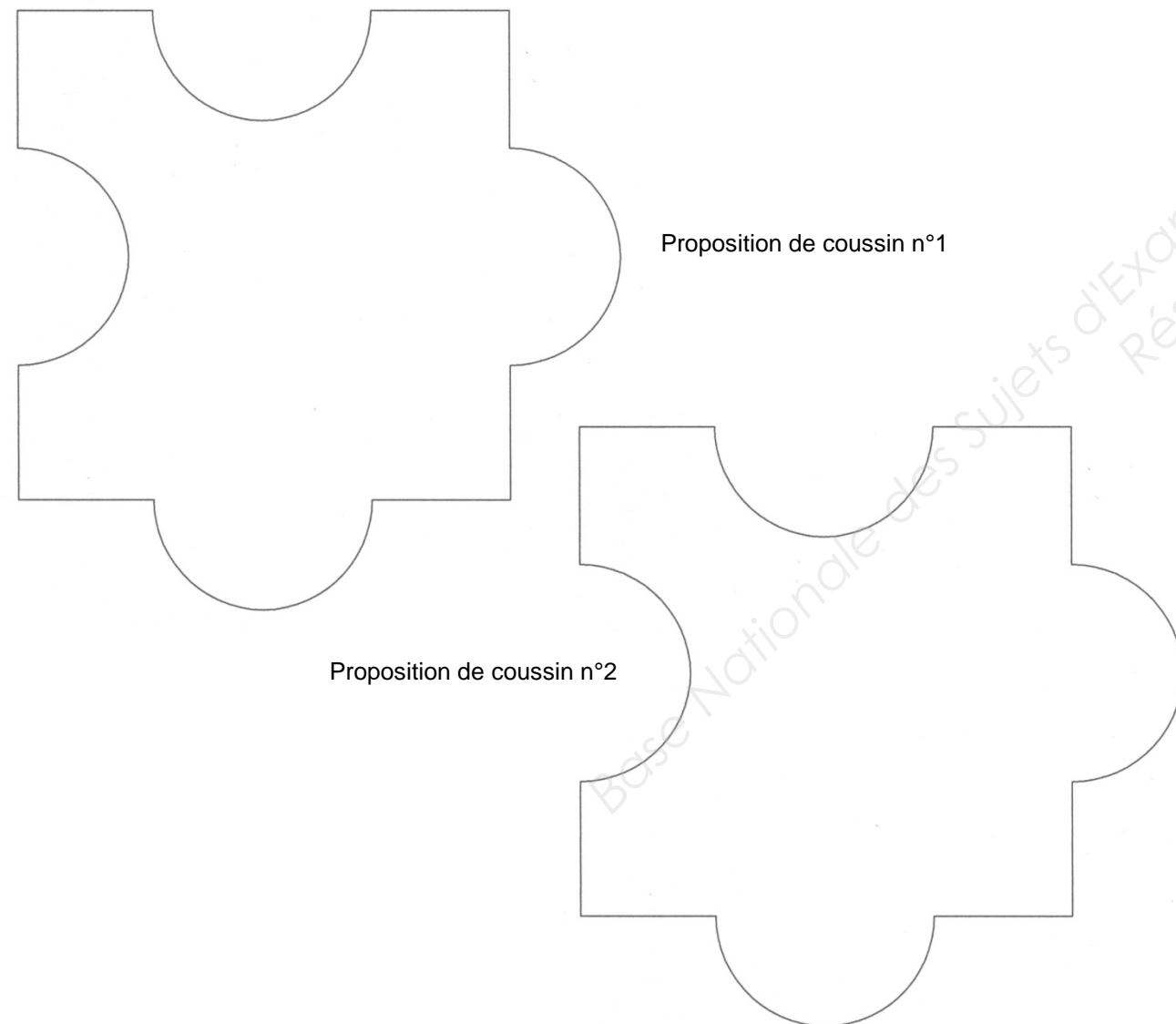
NE RIEN ÉCRIRE DANS CETTE PARTIE

B. RECHERCHES DE COMPOSITIONS GRAPHIQUES

En vous appuyant sur votre analyse formelle et vos stylisations graphiques (partie A), **vous esquisserez au crayon à papier** 2 compositions différentes de décor en utilisant obligatoirement les motifs 1, 2 et 3 p 6/7.

Les motifs peuvent être orientés selon votre choix. La composition devra occuper la totalité de la surface du coussin.

Chacune des 2 propositions peut n'avoir que le chat ou la libellule mais les 2 propositions doivent avoir des arabesques.



C. RÉALISATION

Vous **sélectionnerez** une des deux propositions ci-contre et vous la **dessinerez** ci-dessous.

Vous noterez le n° de la proposition choisie. La réalisation finale sera colorée suivant l'harmonie colorée réalisée par Antoni Gaudi (voir les couleurs de la salamandre, document 4 p 6/7).

Vous **utiliserez des crayons de couleur**.

