



**LE RÉSEAU DE CRÉATION
ET D'ACCOMPAGNEMENT PÉDAGOGIQUES**

**Ce document a été mis en ligne par le Réseau Canopé
pour la Base Nationale des Sujets d'Examens de l'enseignement professionnel.**

Ce fichier numérique ne peut être reproduit, représenté, adapté ou traduit sans autorisation.

SESSION 2017

C.A.P. FERRONNIER D'ART

ÉPREUVE EP1

**HISTOIRE de l'OUVRAGE de FERRONNERIE d'ART
et ARTS APPLIQUES**

Durée : 3 heures - Coefficient : 4

SUJET

Ce Dossier contient les documents suivants :

Page 2/7 : Partie Arts Appliqués - Sujet
Page 3/7 : Analyse des documents
Page 4/7 : Sources d'inspiration
Page 5/7 : Recherches et proposition finale
Page 6/7 : Partie Histoire de l'Art
Page 7/7 : Partie Histoire de l'Art (suite)

Sujet national	Session 2017	SUJET
C.A.P. FERRONNIER D'ART		1/7
Épreuve : EP1 – Histoire de l'ouvrage de Ferronnerie d'ART et Arts Appliqués	Durée : 3h00 Coef. 4	

PARTIE ARTS APPLIQUÉS (2 heures)

Un mobilier urbain pour des architectures futuristes

La ville de Dubaï est en plein essor et son développement architectural est, avec Shanghai, l'un des plus importants de la planète. Les plus grands architectes ont des projets de bâtiments très futuristes (musées de Jean Nouvel, de Frank Gehry, de Zaha Hadid entre autres, des marinas artificielles, etc).

Dans le cadre de son aménagement urbain, la ville de Dubaï lance un concours de projet de bancs pour l'aménagement des espaces urbains (avenues, places publiques, etc), en plein quartier moderne de la ville.

Ces bancs doivent donner une image futuriste, un reflet de notre société technologique et numérique, mais aussi des ramifications que l'on retrouve, tant dans les réseaux autoroutiers, que dans ceux liés aux communications internet.

TRAVAIL DEMANDÉ :

Pour créer ce banc, les étapes de travail sont les suivantes :

- Première partie : ANALYSE DES DOCUMENTS (page 3/7).

Sur la page 3/7, vous réaliserez une série de croquis mettant en évidence les caractéristiques plastiques des quatre bancs présentés. Vous annoterez ces croquis pour compléter votre analyse.

Document 1 : Banc de style Art nouveau de Hector Guimard.

Document 2 : Banc de style contemporain de Pablo Reinoso.

Document 3 : Banc de style contemporain de Gunilla Hedlund.

Document 4 : Banc de style contemporain de Green-Furniture-Concept.

Croquis au crayon de papier HB, feutre fin noir et crayons de couleurs.

- Deuxième partie : RECHERCHES (page (5/7) à partir des planches documentaires 3/7 et 4/7).

A partir de votre analyse et en exploitant les documents sources d'inspiration (page 4/7), vous devrez proposer 2 croquis d'étude en vue de face et de côté d'un banc.

Vous annoterez pour chaque croquis le ou les principes utilisés selon votre analyse.

- Troisième partie : PROPOSITION DE BANC (page 5/7).

Vous sélectionnez l'une de vos propositions de la partie recherche que vous mettez en perspective.

Vous vous aidez des repères d'encombrement maximum pour positionner votre dessin.

Vous complétez votre proposition par des annotations et schémas informant sur les différentes techniques de réalisation envisagées.

Diversités plastiques : - couleurs, textures et matières ;

- la ligne (fer forgé) et le plan (feuille de métal).

Diversité des métaux (fer, laiton, cuivre, bronze...)

Vous veillerez également à la faisabilité de l'ensemble de votre proposition.

Ce travail est à réaliser au crayon de papier HB et/ou feutre fin noir et crayons de couleurs.

BARÈME :

Analyse des documents

/ 12 points

Exploitation de l'analyse et prise en compte des documents d'inspiration dans les croquis de recherches.

/ 10 points

Expression plastique et pertinence de la proposition définitive.

/ 24 points

Adéquation avec les matériaux et techniques professionnelles.

/ 4 points

TOTAL





/ 50 points

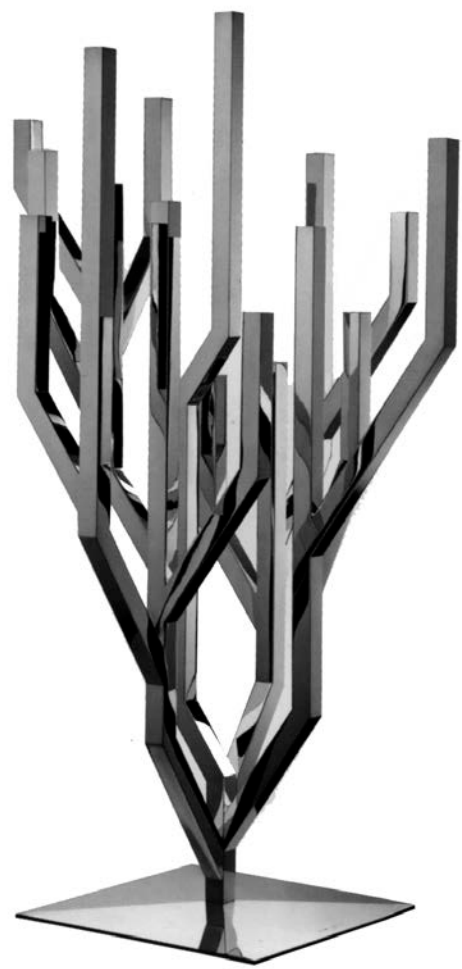
CAP FERRONNIER D'ART

EPREUVE EP1-HISTOIRE DE L'OUVRAGE DE FERRONNERIE D'ART ET ARTS APPLIQUÉS

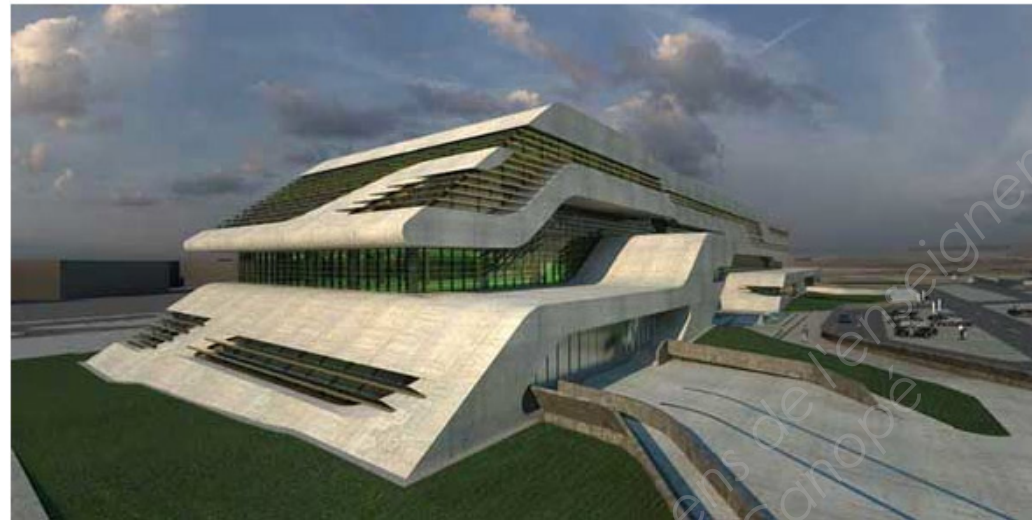
Différentes vues de Dubaï



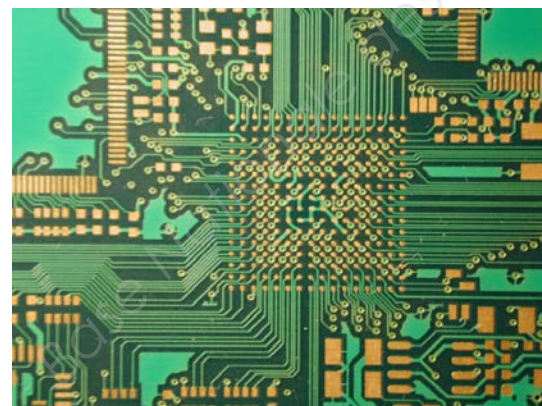
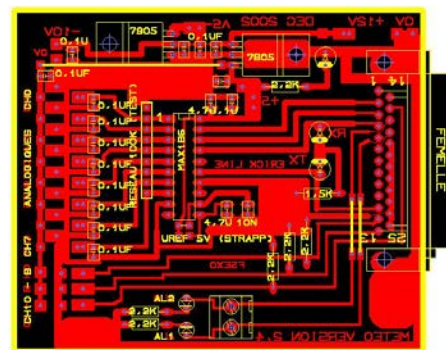
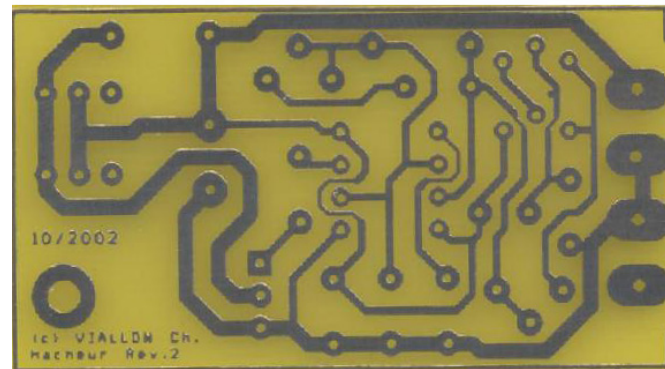
<p>ANALYSE DES DOCUMENTS croquis annotés</p>				
	<p>Hector Guimard</p>	<p>Pablo Reinoso</p>	<p>Gunilla Hedlund</p>	<p>Green-Furniture-Concept</p>
<p>Lignes et formes générales du banc</p>				
<p>Couleurs et matières</p>				
<p>Composition</p>				



Christofle - Design Ora Ito 2010
Collection "Arborescence"
Candélabre en argent, hauteur 120 cm.



Zaha Hadid - Montpellier
2005 - 2010
Trois équipements départementaux :
les archives, une bibliothèque centrale ainsi qu'un centre de sport

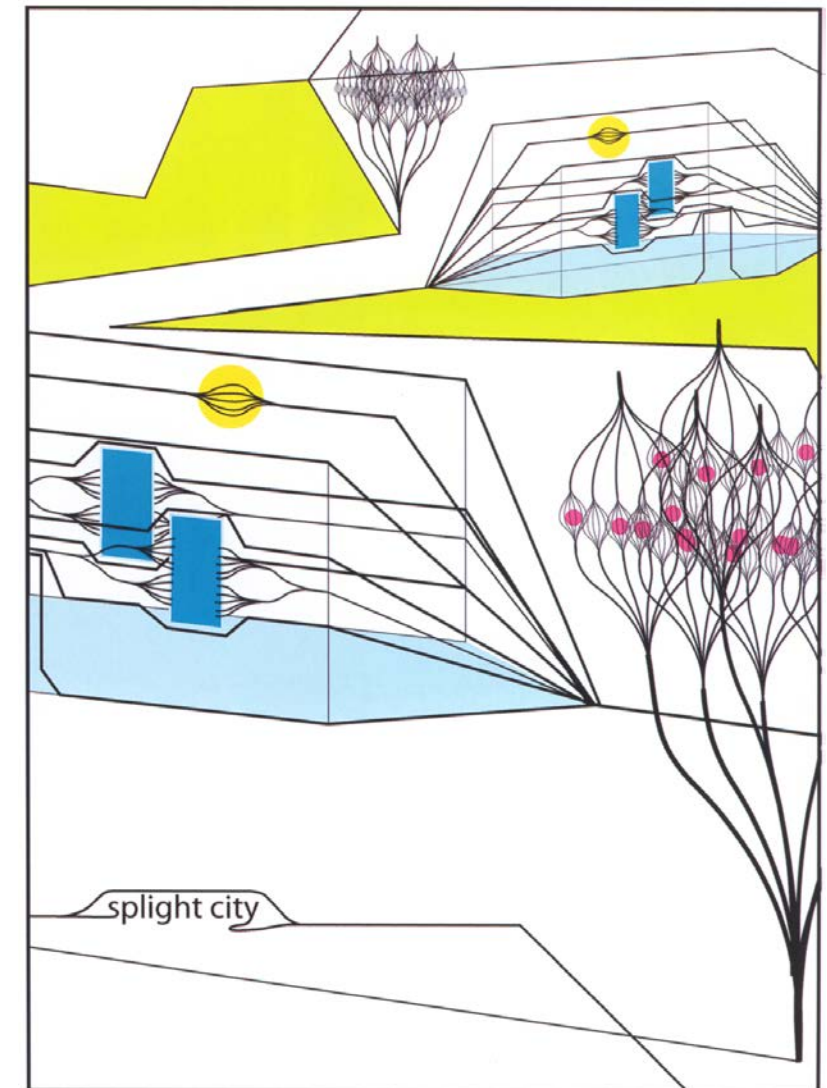


Divers circuits imprimés

DOCUMENTS
Sources d'inspiration :
réseaux, ramifications



Luminaire en suspension collection Splight,
2005 Matali Crasset.



Projet pour l'exposition "Splight", Galerie delle Piane
Milan, 2005 Matali Crasset.

CAP FERRONNIER D'ART
EPREUVE EP1-HISTOIRE DE L'OUVRAGE DE FERRONNERIE D'ART ET ARTS APPLIQUES

RECHERCHES - PROPOSITION 1

Vue de côté du banc

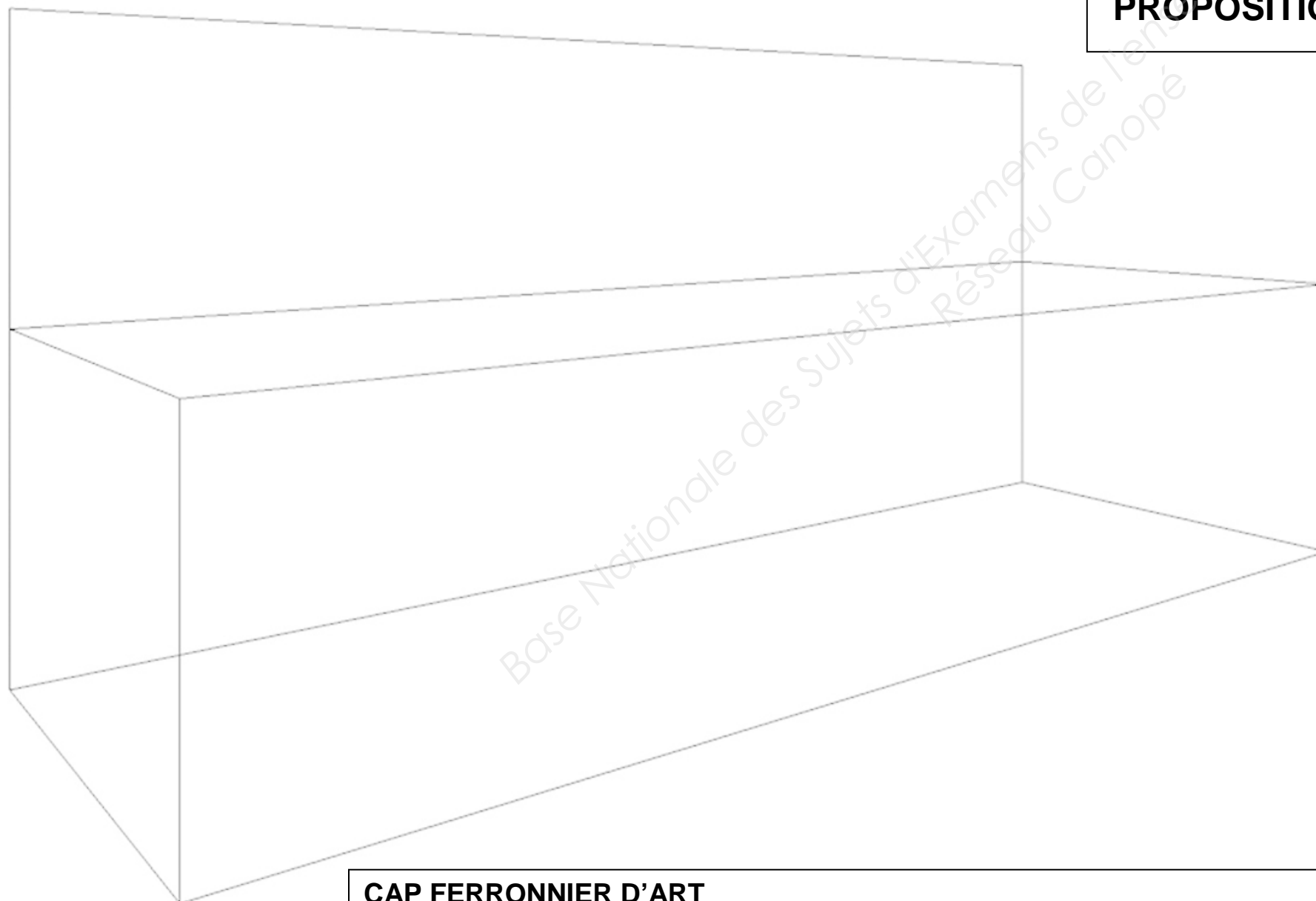
Vue de face du banc

RECHERCHES - PROPOSITION 2

Vue de côté du banc

Vue de face du banc

PROPOSITION FINALE DU BANC



Annotations et schémas techniques

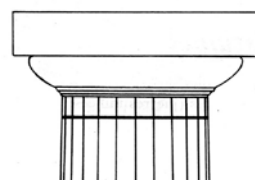
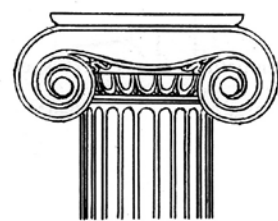
PARTIE HISTOIRE DE L'OUVRAGE DE FERRONNERIE D'ART (1 heure)

1- Vous classerez par ordre chronologique, du plus ancien au plus récent, les styles ci-dessous :

Art Classique (style Louis XIV) - Art Nouveau – Art Roman – Art Déco – Art Gothique – Art Grec

3 – Vous nommerez le nom de ces chapiteaux :

/ 3 points



/ 3 points

4 – Vous identifierez le ou les siècles des architectures ci-dessous :



ARCHITECTURE 1



ARCHITECTURE 2



ARCHITECTURE 3



ARCHITECTURE 4

/ 4

SIÈCLE(S) :

SIÈCLE(S) :

SIÈCLE(S) :

SIÈCLE(S) :

5 – Vous choisirez parmi les styles de la question 1 celui qui correspond à chacune des architectures ci-dessus :

/ 4

STYLE :

STYLE :

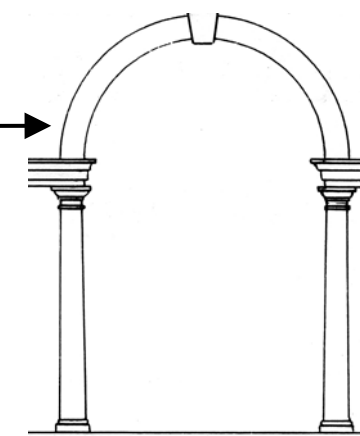
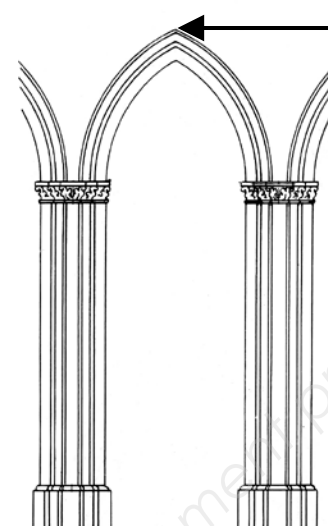
STYLE :

STYLE :

/ 30 points

2 – Vous donnerez le nom de ces différents arcs

/ 2 points



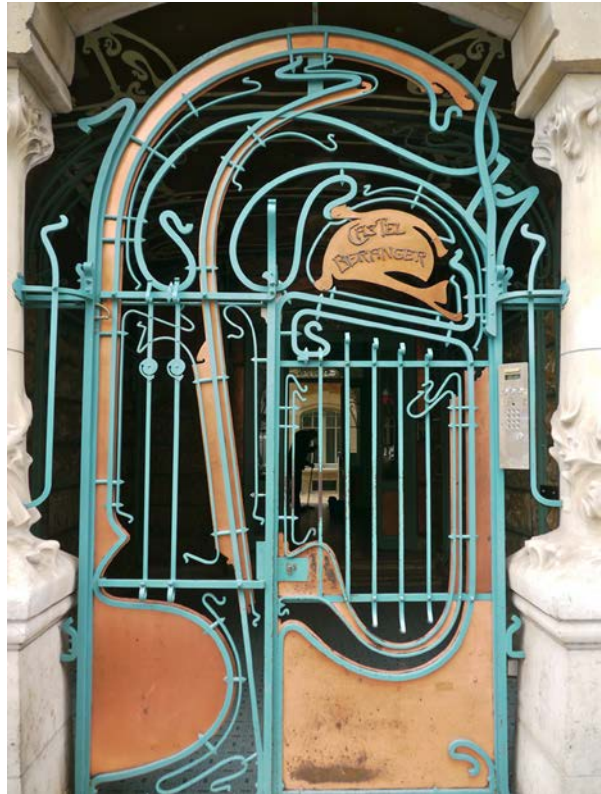
Vous donnerez le style de chacun des arcs ci-dessus :

/ 2 points

6 – Vous associez chaque architecture de la page 6/7 à chaque ouvrage de ferronnerie ci-dessous :

/ 4 points

ARCHITECTURE : N°



ARCHITECTURE : N°



ARCHITECTURE : N°



ARCHITECTURE : N°



7- Vous réaliserez le croquis d'un élément formel ou d'une caractéristique visuelle de ces ferronneries qui vous ont permis de reconnaître le style. Justifiez vos croquis par des annotations :

/ 8 points

--	--	--	--