



**LE RÉSEAU DE CRÉATION
ET D'ACCOMPAGNEMENT PÉDAGOGIQUES**

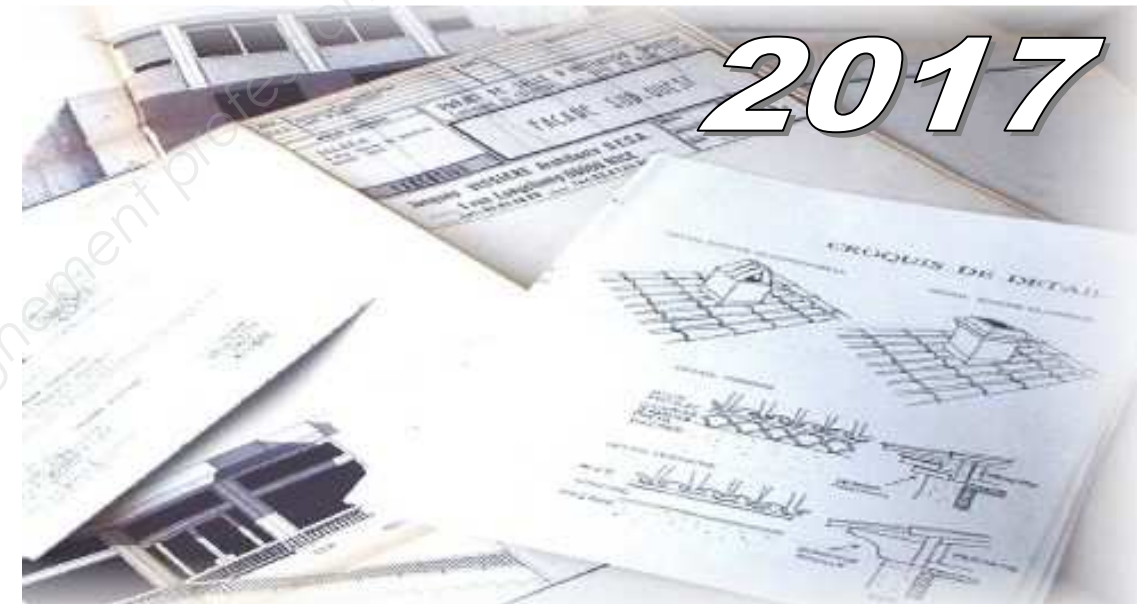
**Ce document a été mis en ligne par le Réseau Canopé
pour la Base Nationale des Sujets d'Examens de l'enseignement professionnel.**

Ce fichier numérique ne peut être reproduit, représenté, adapté ou traduit sans autorisation.

Brevet d'études professionnelles ÉTUDES DU BÂTIMENT

Session

2017



EP1 ÉPREUVE D'ÉTUDE D'UN PROJET DE CONSTRUCTION

DOSSIER RÉPONSES

SOMMAIRE

DOSSIER RÉPONSES

Pages DR 1 à DR 4

Brevet d'études professionnelles ÉTUDES DU BÂTIMENT	EXTENSION DU GROUPE SCOLAIRE DE VAL DE FIER	
	EP1 - ÉPREUVE D'ÉTUDE D'UN PROJET DE CONSTRUCTION	DOSSIER RÉPONSES
2017	DURÉE : 3 h 00	COEFFICIENT : 4
		1/7

Code	Désignation des ouvrages	Unité	Temps unitaires	Prix de revient	PU HT majoré
PR	OUVRAGES DE PROTECTION				
	Protection par bâche	m ²	0,07 h	2,53 €	
	Protection par filet	m ²	0,05 h	1,92 €	
	Protection par toile plastifié	m ²	0,13 h	5,23 €	
	Protection des baies	m	0,10 h	3,00 €	
ECH	ÉCHAFAUDAGES				
	Échafaudage tubulaire fixe en aluminium	m ²	0,15 h	5,74 €	
	Échafaudage roulant en aluminium h < 4,00 m	u	0,90 h	38,25 €	
	Échafaudage volant grande hauteur (par m de hauteur)	m	1,40 h	53,55 €	
	Échafaudage en location (sous-traité)	j		76,50 €	
TXPRE	TRAVAUX PRÉPARATOIRES				
	Brossage et époussetage	m ²	0,07 h	2,57 €	
	Egrenage et époussetage	m ²	0,09 h	3,05 €	
	Lavage haute pression eau froide	m ²	0,15 h	13,02 €	
	Lavage haute pression vapeur	m ²	0,32 h	14,58 €	
	Pose de baguette d'arête en plastique pour baie	m	0,20 h	6,26 €	
ETRAD	ENDUITS TRADITIONNELS				
	Couche d'accrochage ou gobetis ép. 2 mm	m ²	0,10 h	10,23 €	
	Dégrossi sur mur en blocs maçonnés ou briques	m ²	0,40 h	12,56 €	
	Dégrossi sur mur en pierres	m ²	0,70 h	18,36 €	
	Enduit de finition au mortier de ciment	m ²	0,37 h	15,03 €	
	Enduit de finition au mortier bâtard	m ²	0,37 h	15,32 €	
EMAN	ENDUITS MONOCOUCHE MANUELS				
	Enduit d'imperméabilisation et de décoration 25 Kg/m ² , finition "jeté-truelle"	m ²	0,45 h	29,72 €	
	Enduit d'imperméabilisation et de décoration 28 Kg/m ² , finition "gratté ou raclé"	m ²	0,85 h	46,52 €	
	Enduit d'imperméabilisation et de décoration 30 Kg/m ² , finition "dressé frotté"	m ²	0,50 h	46,52 €	

Code	Désignation des ouvrages	Unité	Temps unitaires	Prix de revient	PU HT majoré
EMPM	ENDUITS MONOCOUCHE PROJETÉS				
	SUR MAÇONNERIE				
	Enduit monocouche projeté taloché 23 kg/m ²	m ²	0,55 h	31,22 €	
	Enduit monocouche projeté gratté 25 kg/m ²	m ²	0,63 h	36,49 €	
	Enduit monocouche projeté rustique 25 kg/m ²	m ²	0,45 h	28,28 €	
	Enduit monocouche projeté rustique écrase 25 kg/m ²	m ²	0,40 h	26,37 €	
	Enduit monocouche dressé frotté fin 25 kg/m ²	m ²	0,50 H	32,50 €	
	SUR BÉTON OU SOUS-ENDUIT				
	Enduit monocouche projeté taloché 15 kg/m ²	m ²	0,53 h	26,91 €	
	Enduit monocouche projeté gratté 17 kg/m ²	m ²	0,60 h	30,48 €	
	Enduit monocouche projeté rustique 15 kg/m ²	m ²	0,35 h	20,03 €	
	Enduit monocouche projeté rustique écrase 25 kg/m ²	m ²	0,45 h	20,03 €	
	Enduit monocouche dressé frotté 17 kg/m ²	m ²	0,40 h	36,25 €	
ENDT	ENDUITS TYROLIENS				
	Enduits tyroliens finition mouchetis 5 kg/m ²	m ²	0,30 h	15,22 €	
	Enduits tyroliens finition mouchetis écrasé 5 kg/m ²	m ²	0,31 h	15,60 €	
PVAE	PLUS-VALUES APPLIQUÉES AUX ENDUITS				
	Plus-value pour largeur inférieure à 40 cm	m ²	0,13 h	4,97 €	
	Plus-value pour application en plafond	m ²	0,23 h	5,36 €	
	Plus-value pour utilisation de mortier hydrofuge	m ²	0,24 h	11,50 €	
	Plus-value pour pose courbe de baguette de renfort	m	0,30 h	12,36 €	

Brevet d'études professionnelles ÉTUDES DU BÂTIMENT	EXTENSION DU GROUPE SCOLAIRE DE VAL DE FIER		DR3.1
	EP1 : ÉPREUVE D'ÉTUDE D'UN PROJET DE CONSTRUCTION		
2017	DURÉE : 3 h 00	COEFFICIENT : 4	DOSSIER RÉPONSES 5/7

Zone de calculs complémentaires

DEVIS n°

SARL PRO-FAÇADES
236, Avenue Louis ARMAND
73490 LA RAVOIRE

Date de rédaction :

Chantier :

Nom et adresse du/de la client/e :

N° Repère	Désignation des ouvrages	Unité	Quantité	Prix unitaire hors taxes	Montant hors taxes
1	Installation et repliement du chantier compris consommable et traitements des déchets	Forfait	1	600,00 €	600,00 €
2	Protection des ouvrages par bâche	m ²	37,00		
3	Protection des baies	m ²	13,00		
4	Mise en place d'échafaudage tubulaire en aluminium (montage et repliement)	m ²	62,00		
5	Mise en place de baguette plastique de renfort d'arête	m	15,00		
6	Enduit monocouche projeté à la machine de 12 mm d'épaisseur finition grattée	m ²	48,00		
7	Plus value pour arête des baies courbes (hublots)	m		
8	Enduit des tableaux largeur 220 mm en monocouche projeté à la machine de 20 mm d'épaisseur, dressé et frotté fin	m ²		

Montant du marché hors taxes =

Taxe à la valeur ajoutée 20% =

Montant des travaux TTC =

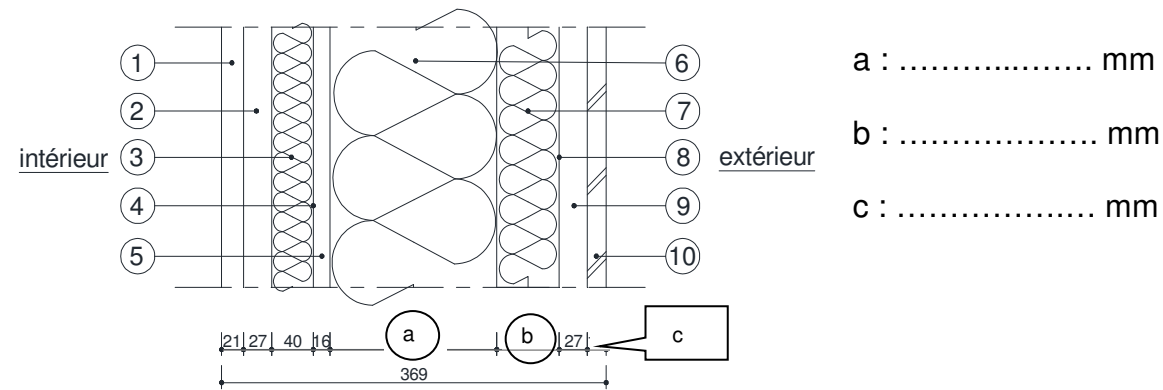
NOTA L'offre de prix reste valable pour une durée de trois mois à partir de la date de rédaction.
Un acompte de 20 % sera versé à la commande des travaux.

Brevet d'études professionnelles ÉTUDES DU BÂTIMENT	EXTENSION DU GROUPE SCOLAIRE DE VAL DE FIER		DR3.2 DOSSIER RÉPONSES
	EP1 - ÉPREUVE D'ÉTUDE D'UN PROJET DE CONSTRUCTION		
2017	DURÉE : 3 h 00	COEFFICIENT : 4	6/7

Pour la paroi nord de la salle d'évolution :

NB : la résistance thermique du lambris sapin sera négligée.

1.1) Compléter le schéma de la paroi étudiée



1.2) Compléter le tableau des résistances thermique

N°	Désignation du matériau	Épaisseur (m)	λ (W/m.K)	Re ou Ru (m ² .K/W)
1	Lambris bois			
2				
3				
4				
5				
6				
7				
8				
9				
10				
Rsi+ Rse				
R totale =				<input type="text"/>

Pour la paroi nord du rangement :

1.3) Compléter et coter le schéma de la paroi étudiée



1.4) Compléter le tableau des résistances thermiques

Désignation du matériau	Épaisseur en m.	λ (W/m.K)	Re ou Ru (m ² .K/W)
Rsi+ Rse			
R totale =			<input type="text"/>

1.5) En déduire la paroi qui possède la meilleure résistance thermique

.....

1.6) L'utilisation d'un local peut-elle influencer la conception thermique d'une paroi ? Justifier votre réponse

.....

Brevet d'études professionnelles ÉTUDES DU BÂTIMENT	EXTENSION DU GROUPE SCOLAIRE DE VAL DE FIER		DR4 DOSSIER RÉPONSES
	EP1 - ÉPREUVE D'ÉTUDE D'UN PROJET DE CONSTRUCTION		
2017	DURÉE : 3 h 00	COEFFICIENT : 4	7/7