



**LE RÉSEAU DE CRÉATION  
ET D'ACCOMPAGNEMENT PÉDAGOGIQUES**

**Ce document a été mis en ligne par le Réseau Canopé  
pour la Base Nationale des Sujets d'Examens de l'enseignement professionnel.**

**Ce fichier numérique ne peut être reproduit, représenté, adapté ou traduit sans autorisation.**

**BREVET D'ETUDES PROFESSIONNELLES  
TOPOGRAPHIE**



**EPREUVE EP1**

**ANALYSE ET TRAITEMENT D'UN DOSSIER**

**DOSSIER RESSOURCES**

<b>Répère</b>	<b>Désignation</b>	<b>Support papier</b>	<b>Support informatique</b>
RES1	Plan de situation (sans échelle)	<b>X</b>	
RES2	Extrait de plan de situation IGN	<b>X</b>	
RES3	Plan de composition du lotissement	<b>X</b>	
RES4	Extrait du plan de zonage	<b>X</b>	
RES5	Extrait du plan de zonage UR1	<b>X</b>	
RES6 à 8	Fiche signalétique de nivellement	<b>X</b>	
RES9 à 11	Fiches signalétiques de géodésie	<b>X</b>	
RES12	Croquis du canevas polygonal	<b>X</b>	
RES13	Listing de géobase	<b>X</b>	

**BREVET D'ETUDES  
PROFESSIONNELLES  
TOPOGRAPHIE**

Lotissement Haute Qualité Environnementale

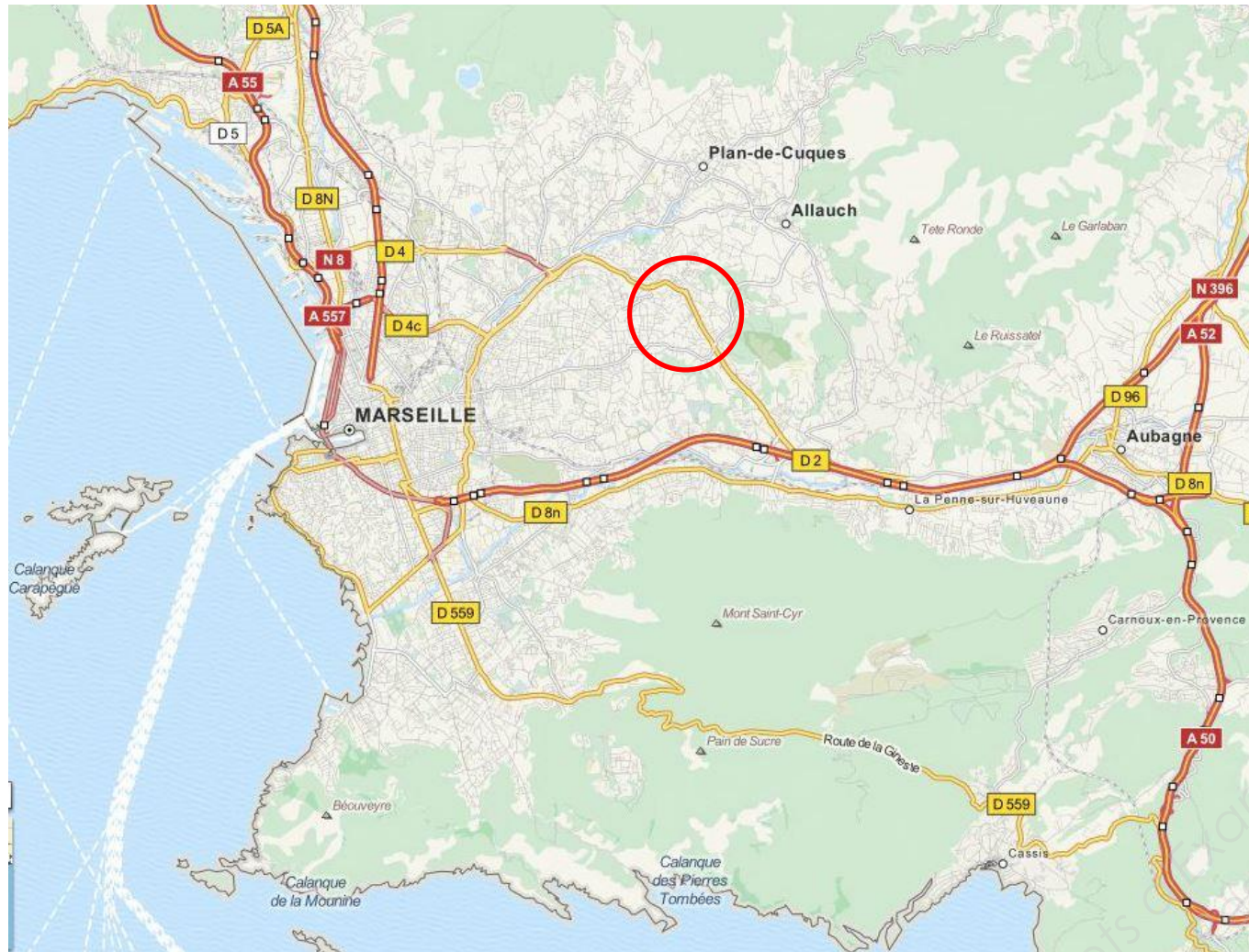
Code 16A

**DOSSIER RESSOURCES EP1**

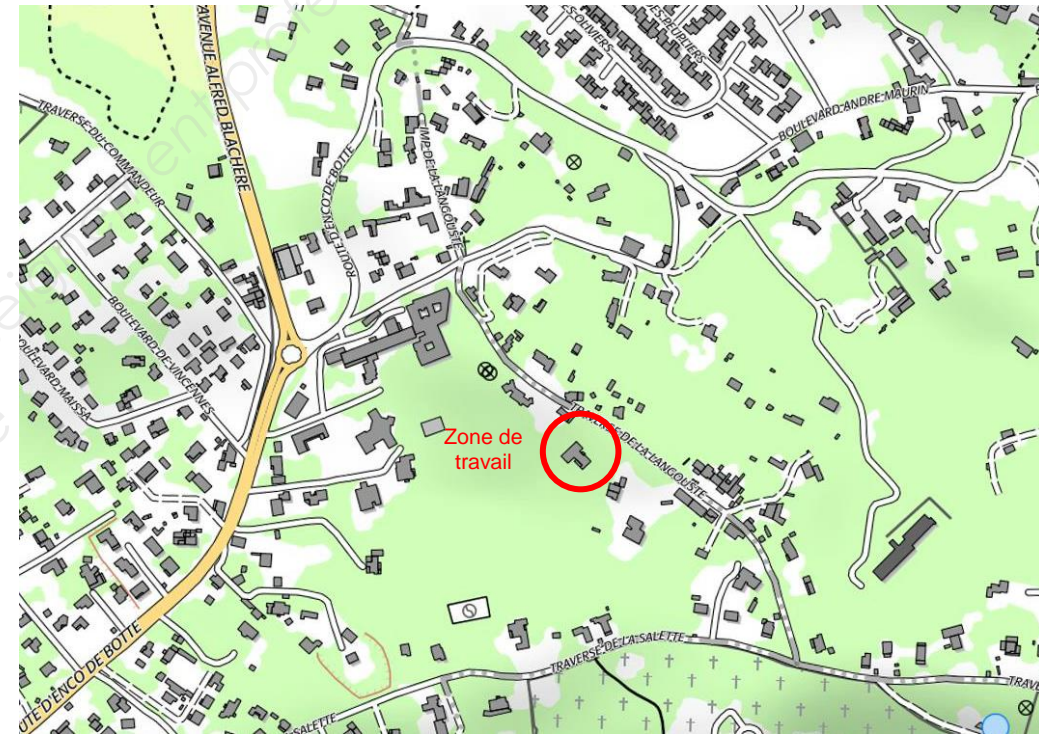
SESSION 2017

Page 1/11

Plan de situation (sans échelle)



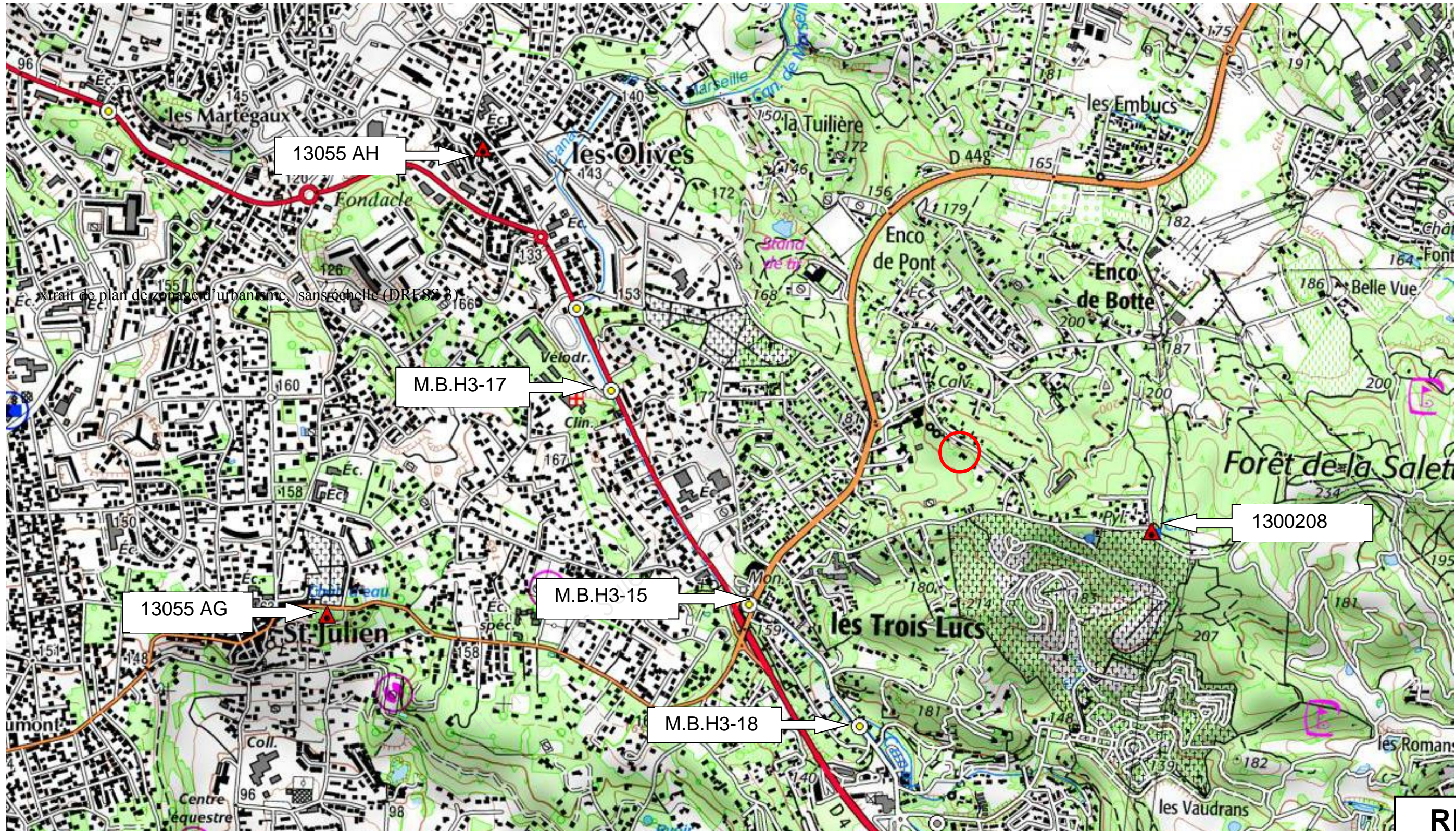
Plan de situation (sans échelle)



**RES1**

BREVET D'ETUDES PROFESSIONNELLES TOPOGRAPHIE	Lotissement Haute Qualité Environnementale	Code 16A
	<b>DOSSIER RESSOURCES EP1</b>	
SESSION 2017		Page 2/11

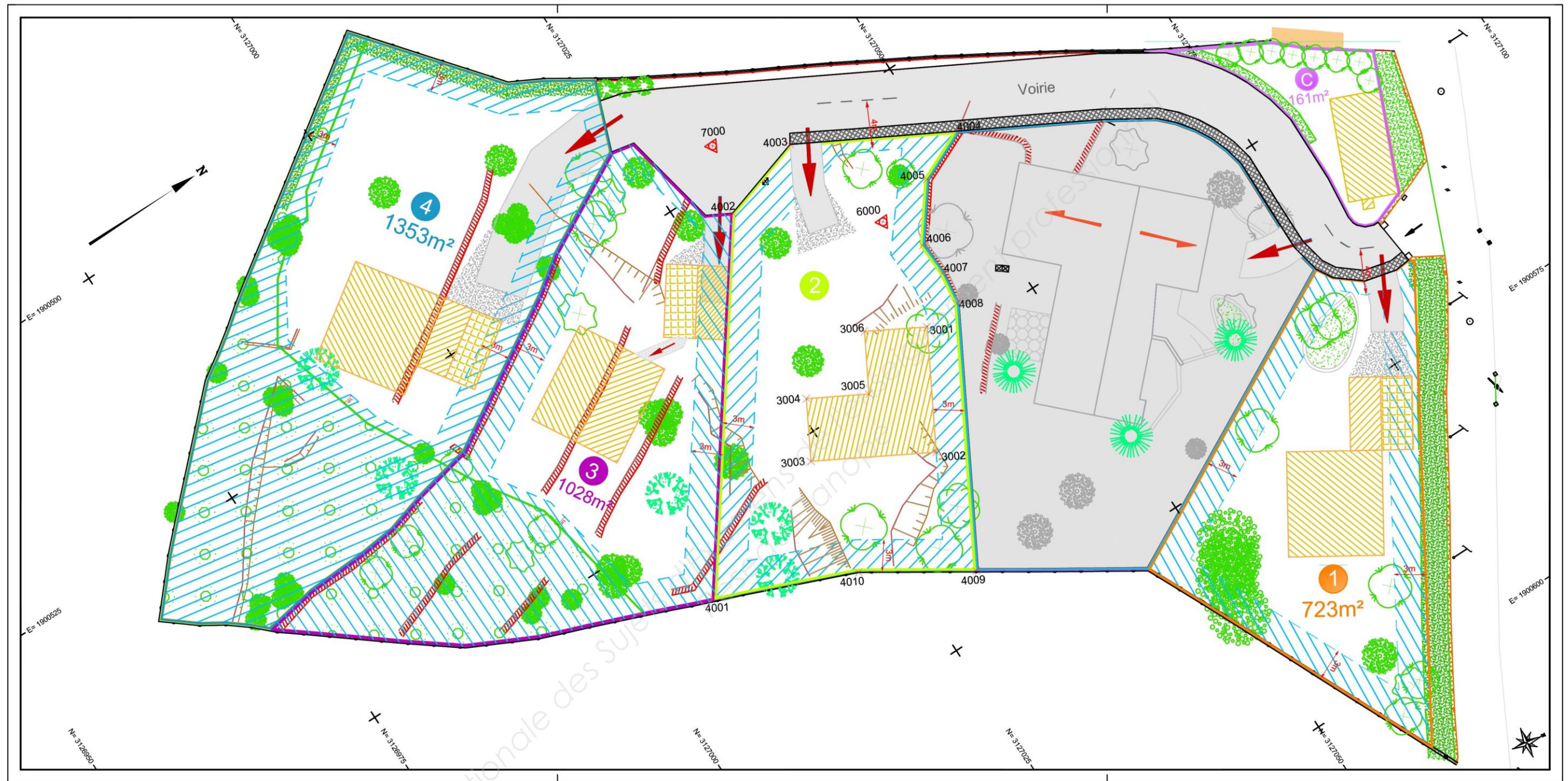
Extrait de plan de situation IGN, sans échelle



**RES2**

BREVET D'ETUDES PROFESSIONNELLES TOPOGRAPHIE	Lotissement Haute Qualité Environnementale	Code 16A
	DOSSIER RESSOURCES EP1	
SESSION 2017		Page 3/11

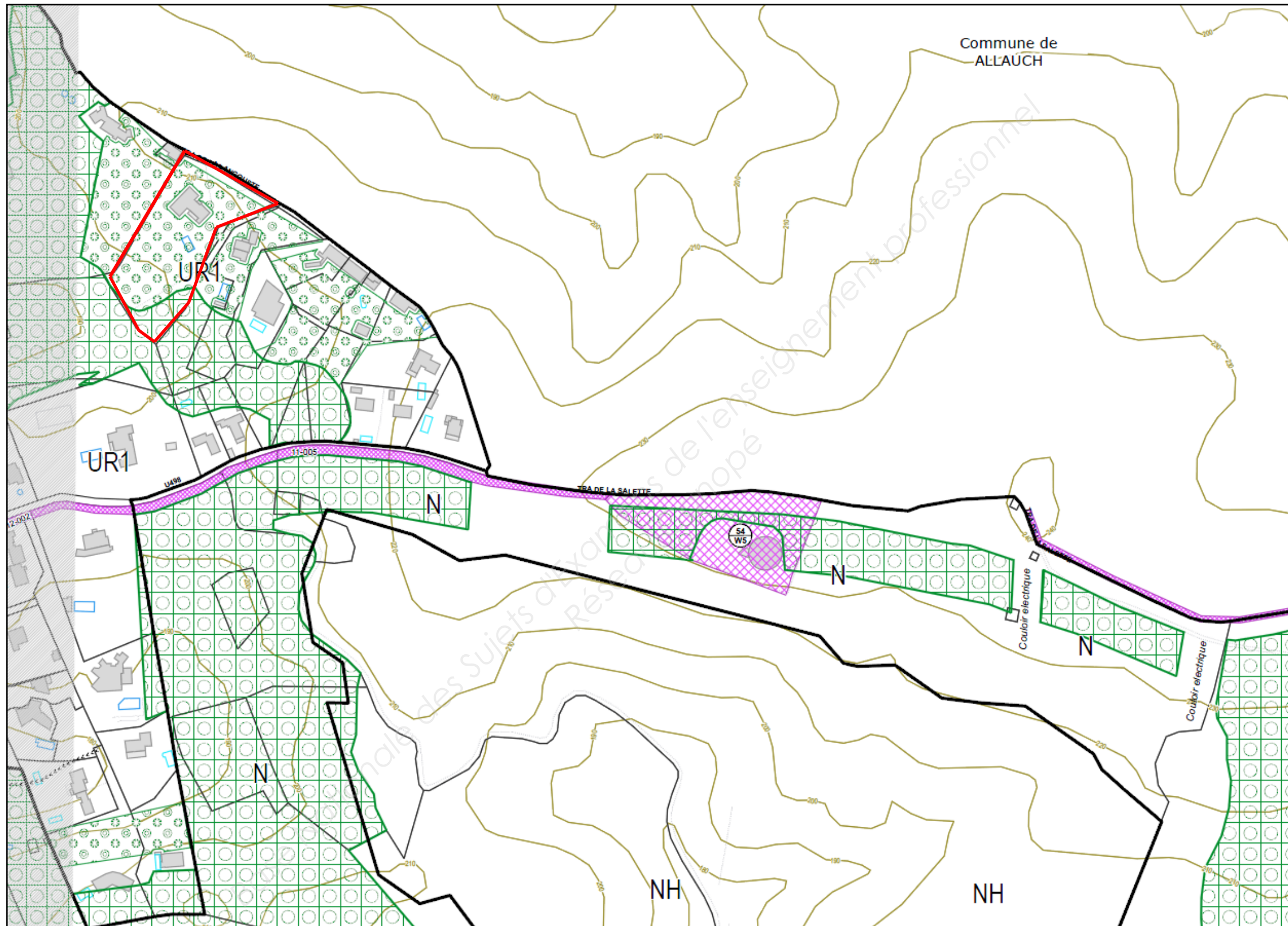
Plan de composition du lotissement



**RES3**

BREVET D'ETUDES PROFESSIONNELLES TOPOGRAPHIE	Lotissement Haute Qualité Environnementale	Code 16A
	<b>DOSSIER RESSOURCES EP1</b>	
SESSION 2017		Page 4/11

Extrait du plan de zonage



**RES4**

<b>BREVET D'ETUDES PROFESSIONNELLES TOPOGRAPHIE</b>	Lotissement Haute Qualité Environnementale	Code 16A
	<b>DOSSIER RESSOURCES EP1</b>	
SESSION 2017		Page 5/11

## Règlement du plan d'urbanisme zone UR1

### ARTICLE 1: Occupations et utilisations des sols interdites.

Sont interdits :

- Les dépôts de plein air...
- Les aménagements de terrains destinés au camping, caravanning, ...
- Les carrières,
- Les constructions nouvelles à destination d'industrie,
- ...

### ARTICLE 2: Occupations et utilisations du sol soumises à des conditions particulières

L'occupation et l'utilisation est autorisée pour les constructions à usage d'habitation en UR1.

Les dépôts en plein air liés à l'intérêt collectif ne doit pas excéder 500m<sup>2</sup>. De plus dans le cas d'un lotissement sur plusieurs unités foncières contiguës les règles du PLU s'appliquent non pas sur l'ensemble du projet mais à chaque lot.

### ARTICLE 3: Conditions de desserte des terrains par des voies publiques ou privées et conditions d'accès aux voiries ouvertes au public

Pour être constructible, le lotissement doit être desservi par une voirie présentant les caractéristiques permettant de satisfaire aux exigences des destinations et besoins des aménagements et constructions, de sécurité (Les constructions à réaliser sont en terre afin de pouvoir y implanter des arbres de hautes tiges) desservie par au moins une voie présentant des caractéristiques suffisantes pour permettre l'accès des véhicules de lutte contre l'incendie et de secours), et du ramassage des ordures ménagères.

### Article 4: Conditions de desserte des terrains par des réseaux publics d'eau, d'électricité et d'assainissement

Le raccordement au réseau public d'eau potable et des eaux usées est obligatoire.

En ce qui concerne les eaux pluviales issues des parcelles faisant l'objet d'un projet, elles doivent être convenablement recueillies et gérées sur le terrain dudit projet, tant du point de vue qualitatif que quantitatif.

Pour l'électricité et la télécommunication, les branchements devront être enterrés. En cas d'impossibilité d'enterrer ces câbles, une autre solution équivalente pourra être appliquée après autorisation.

### Article 5: Superficie minimale des terrains constructibles

Aucune réglementation sur une superficie minimale de terrain constructibles

### Article 6: Implantation des constructions par rapport aux voies et emprises publiques

Cet article concerne l'implantation des bâtiments par rapport à la voirie. Les constructions nouvelles doivent être implantées à 4 mètres des alignements existants ou futurs. Pour les voies internes au lotissement, les constructions nouvelles devront être implantées à 4m au minimum. Si la configuration des lieux ne permet pas de respecter cette distance, les constructions à édifier devront alors être implantées en limite de voie

En cas d'impossibilité technique (topographiques...), les constructions à usage de garage d'une habitation pourront être édifiées à une distance inférieure à 4 mètres d'une voie existante.

### Article 7: Implantation des constructions par rapport aux limites séparatives

La distance d'implantation des constructions nouvelles par rapport aux limites séparatives ne doit pas être inférieure à 3m.

### Article 8: Implantation des constructions les unes par rapport sur une même propriété

La distance mesurée horizontalement entre deux constructions dont une doit être édifiée, dès lors qu'elles ne sont pas accolées, doit être au moins égale à 6 mètres.

### Article 9: Emprise au sol des constructions

L'emprise au sol des constructions est limitée à 1/3 de la surface du terrain.

### Article 10: Hauteur maximal des constructions

En ce qui concerne la hauteur des constructions, la hauteur maximum est de 7m.

### Article 11: Aspect extérieur des constructions et aménagement de leurs abords

Réglementation sur l'aspect extérieur des constructions et aménagements.

### Article 12: Obligation en matière de réalisation d'aires de stationnement

Le stationnement des véhicules est interdit sur les voies publiques. Dans le cas de constructions nouvelles il faut une place de stationnement pour 50 m<sup>2</sup> de plancher et au maximum 2 places par logement.

### Article 13: Espaces libres

Les arbres existants doivent être maintenus ou remplacés par des sujets en quantité et qualité équivalente. De plus 50 %, au moins de la surface du terrain ou une construction serait édifiée, sont destinés à des espaces végétalisés dont les 3/4 en plein terre afin de pouvoir y implanter des arbres de hautes tiges.

### Article 14: Coefficient d'occupation des sols

Sans objet

**RES5**

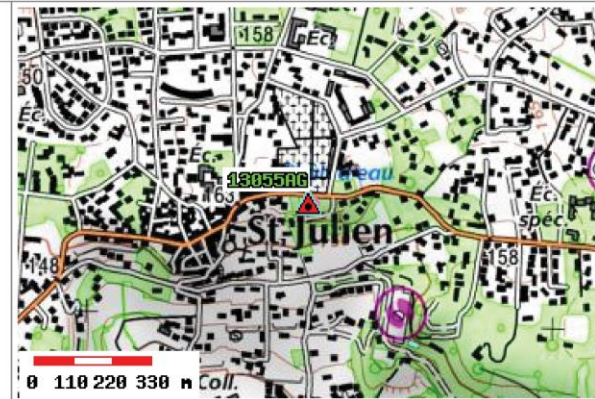
<b>BREVET D'ETUDES PROFESSIONNELLES TOPOGRAPHIE</b>	<b>Lotissement Haute Qualité Environnementale</b>	<b>Code 16A</b>
	<b>DOSSIER RESSOURCES EP1</b>	
<b>SESSION 2017</b>		<b>Page 6/11</b>

## MARSEILLE AG

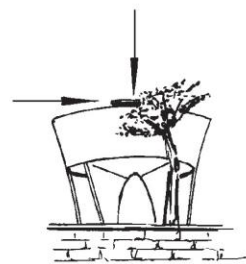
Département : BOUCHES-DU-RHONE (13) No du Site **13055AG**  
 Commune : MARSEILLE Site du Réseau de détail  
 Lieu-dit : Saint-Julien



Azimut de la prise de vue : 290 gr



Carte : 3245 AUBAGNE



Château d'eau sis 30 , avenue des Trois Lucs à MARSEILLE - 12ème .

## MARSEILLE AG

### Point : 1

Château d'eau : Trou d'homme centre : Axe et sommet  
 Point vu en place en 2002

#### Avertissement

Compte-tenu des risques de déplacement des bornes ou autres points géodésiques, il est indispensable de rattacher vos opérations de topométrie à plusieurs points géodésiques proches, ceci afin de s'assurer de leur stabilité.  
 La responsabilité de l'IGN ne saurait être engagée en l'absence d'un tel contrôle.  
 Toute remarque concernant la destruction, la disparition ou le mauvais état des points géodésiques doit être signalée au Service de la Géodésie et du Nivellement : sgn@ign.fr

Système : ETRS 89 - Ellipsoïde : IAG GRS 1980 - Méridien origine : GREENWICH

Point	Longitude (dms)	Latitude (dms)	Hauteur (m)	Précision
1	5° 26' 57.8047" E	43° 18' 43.7338" N	238.29	< 50 cm

Système : ETRS 89 - Projection : LAMBERT-93 - Système altimétrique : NGF-IGN 1969

Point	e (m)	n (m)	Précision plani	Altitude (m)	Précision alti
1	898795.69	6248971.12	< 10 cm	189.17	< 50 cm

**RES6**

<b>BREVET D'ETUDES PROFESSIONNELLES TOPOGRAPHIE</b>	Lotissement Haute Qualité Environnementale	Code 16A
	<b>DOSSIER RESSOURCES EP1</b>	
<b>SESSION 2017</b>		<b>Page 7/11</b>



## MARSEILLE AH

Département : BOUCHES-DU-RHONE (13)  
Commune : MARSEILLE  
Lieu-dit : les Olives

No du Site **13055AH**  
Site du Réseau de détail



Azimut de la prise de vue : 30 gr



Carte : 3245 AUBAGNE

## MARSEILLE AH

### Point : 1

Clocher : Croix : Axe et base  
Point vu en place en 2002



Azimut de la prise de vue : 30 gr

#### Avertissement

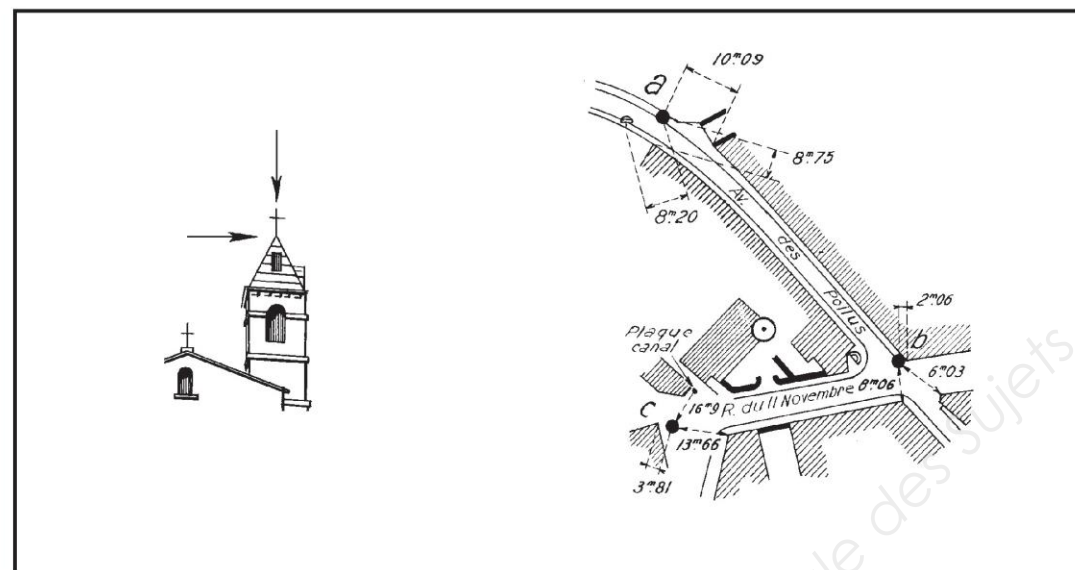
Compte-tenu des risques de déplacement des bornes ou autres points géodésiques, il est indispensable de rattacher vos opérations de topométrie à plusieurs points géodésiques proches, ceci afin de s'assurer de leur stabilité.  
La responsabilité de l'IGN ne saurait être engagée en l'absence d'un tel contrôle.  
Toute remarque concernant la destruction, la disparition ou le mauvais état des points géodésiques doit être signalée au Service de la Géodésie et du Nivellement : sgn@ign.fr

Système : ETRS 89 - Ellipsoïde : IAG GRS 1980 - Méridien origine : GREENWICH

Point	Longitude (dms)	Latitude (dms)	Hauteur (m)	Précision
1	5° 27' 18.3788" E	43° 19' 28.4284" N	210.26	< 10 cm

Système : ETRS 89 - Projection : LAMBERT-93 - Système altimétrique : NGF-IGN 1969

Point	e (m)	n (m)	Précision plani	Altitude (m)	Précision alti
1	899216.49	6250364.97	< 10 cm	161.1	< 5 m



**RES7**

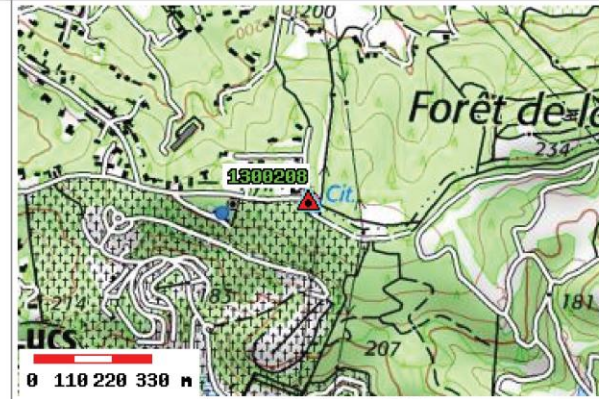
BREVET D'ETUDES PROFESSIONNELLES TOPOGRAPHIE	Lotissement Haute Qualité Environnementale	Code 16A
	<b>DOSSIER RESSOURCES EP1</b>	
SESSION 2017		Page 8/11

## ALLAUCH VIII

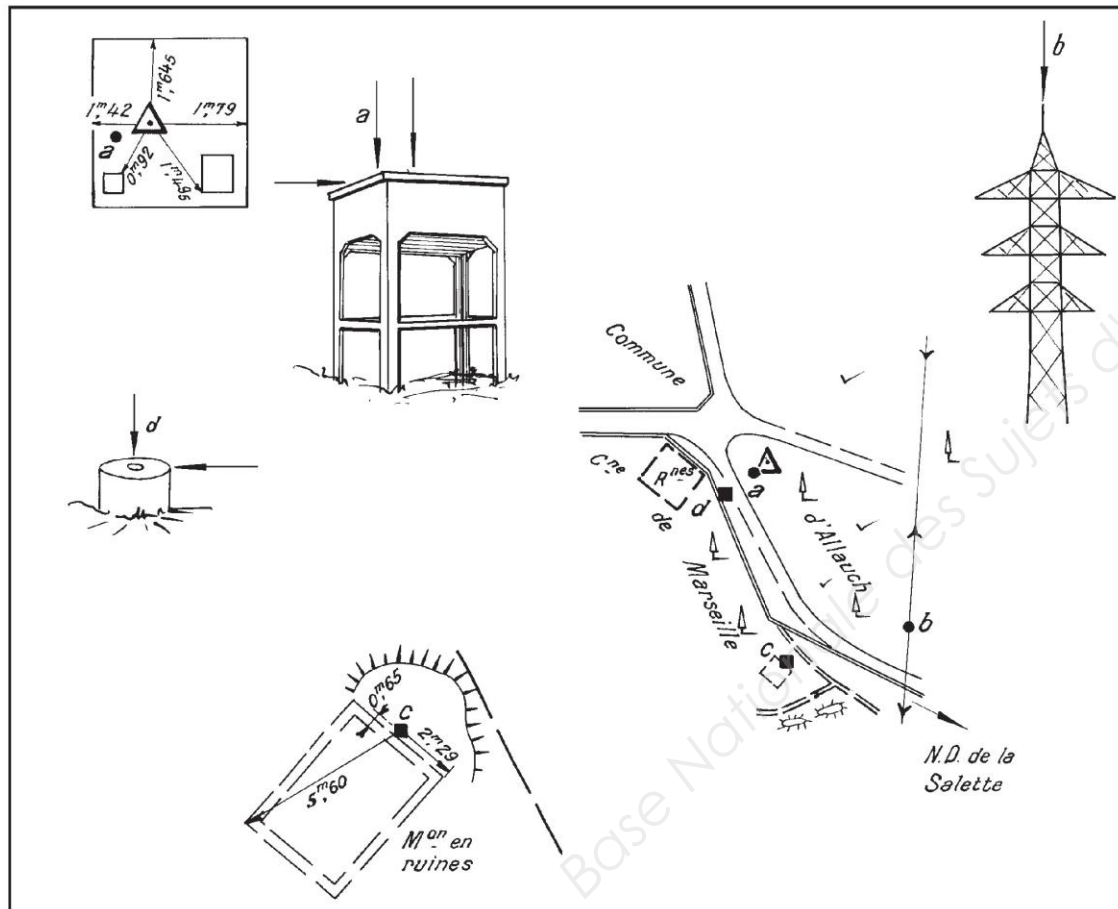
Département : BOUCHES-DU-RHONE (13) No du Site **1300208**  
 Commune : ALLAUCH Site du Réseau de détail  
 Lieu-dit :



Azimut de la prise de vue : 150 gr



Carte : 3245 AUBAGNE



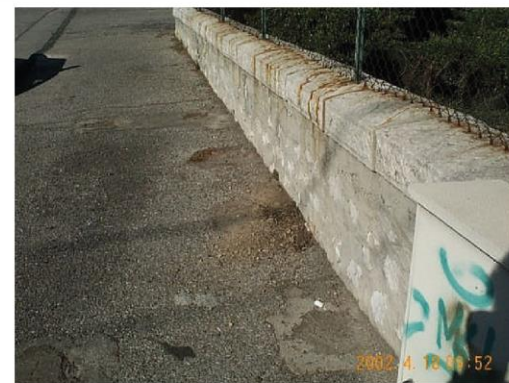
**RES8**

## Repère de nivellement

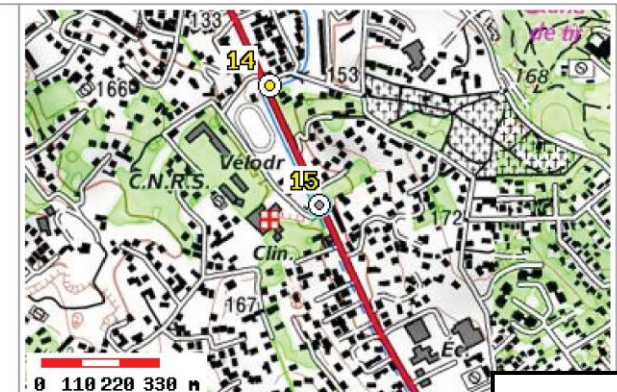
Matricule : **M.B.H3 - 15** Système d'altitude : NGF-IGN 1969  
**144,663 m**  
 Année de dernière observation : 1946 - Année de nouveau calcul : 1983 ALTITUDE NORMALE  
**Support en mauvais état en 2002**

Type : REPERE VILLE DE MARSEILLE  
 Complément : NO 1570  
 Système : RGF93 - Ellipsoïde : IAG GRS 1980 - Méridien origine : GREENWICH  
 Longitude (dms) : **5° 27' 35" E** Latitude (dms) : **43° 19' 05" N**  
 Système : RGF93 - Projection : LAMBERT-93  
 E (km) : **899.62** N (km) : **6249.66**  
 Département : BOUCHES-DU-RHONE Numéro INSEE : 13212 Commune : MARSEILLE-12E--ARRONDISSEMENT  
 Voie suivie : D.4  
 de : SAINT-JEROME à LA VALENTINE  
 Coté : Droit PK : 10,12 km Distance : -  
 Localisation : AU LIEU-DIT "QUARTIER "BEAUSEJOUR", AU CARREFOUR AVEC UNE ROUTE, SUR CETE ROUTE, A L'EXTREME NORD  
 Support : TUNNEL DU CANAL D'ALIMENTATION DE "MARSEILLE"  
 Partie support : PARAPET, FACE ROUTE  
 Repèrments : A L'AXE

Remarques : Exploitable directement par GPS



Le repère est au centre de la photo



Carte : 3245 AUBAGNE

**RES9**

BREVET D'ETUDES PROFESSIONNELLES TOPOGRAPHIE	Lotissement Haute Qualité Environnementale	Code 16A
	<b>DOSSIER RESSOURCES EP1</b>	
SESSION 2017		Page 9/11

## Repère de nivellement

Matricule :	<b>M.B.H3 - 17</b>	Système d'altitude : NGF-IGN 1969
	<b>160,288 m</b>	
Année de dernière observation : 1946 - Année de nouveau calcul : 1983		ALTITUDE NORMALE
<b>Repère vu en place en 2002</b>		

Type : **REPERE VILLE DE MARSEILLE**  
 Complément : **NO 1182**  
 Système : RGF93 - Ellipsoïde : IAG GRS 1980 - Méridien origine : GREENWICH  
 Longitude (dms) : **5° 27' 54" E**      Latitude (dms) : **43° 18' 45" N**  
 Système : RGF93 - Projection : LAMBERT-93  
 E (km) : **900.05**      N (km) : **6249.04**

Département : **BOUCHES-DU-RHONE** Numéro INSEE : **13212** Commune : **MARSEILLE-12E--ARRONDISSEMENT**  
 Voie suivie : **D.4**  
 de : **SAINT-JEROME à : LA VALENTINE**  
 Coté : **Droit** PK : **10,90** km Distance : -  
 Localisation : **AU LIEU-DIT "LE CARREFOUR DES TROIS LUCS", AU CARREFOUR AVEC LA ROUTE VERS "MARSEILLE", COTE "SAINT-JEROME"**  
 Support : **MUR DE SOUTÈNEMENT OBLIQUE**  
 Partie support : **FACE CARREFOUR**  
 Repèrèments : **A L'AXE**

Remarques : **Exploitable par GPS depuis une station excentrée**



Le repère est au centre de la photo



Carte : 3245 AUBAGNE

Avertissement

**RES10**

## Repère de nivellement

Matricule :	<b>M.B.H3 - 18</b>	Système d'altitude : NGF-IGN 1969
	<b>141,768 m</b>	
Année de dernière observation : 1946 - Année de nouveau calcul : 1983		ALTITUDE NORMALE
<b>Repère vu en place en 2002</b>		

Type : **REPERE VILLE DE MARSEILLE**  
 Complément : **NO 1183**  
 Système : RGF93 - Ellipsoïde : IAG GRS 1980 - Méridien origine : GREENWICH  
 Longitude (dms) : **5° 28' 08" E**      Latitude (dms) : **43° 18' 33" N**  
 Système : RGF93 - Projection : LAMBERT-93  
 E (km) : **900.39**      N (km) : **6248.69**

Département : **BOUCHES-DU-RHONE** Numéro INSEE : **13212** Commune : **MARSEILLE-12E--ARRONDISSEMENT**  
 Voie suivie : **D.4**  
 de : **SAINT-JEROME à : LA VALENTINE**  
 Coté : **Droit** PK : **11,40** km Distance : -  
 Localisation : **AU LIEU-DIT "LE BASSIN DE PARTAGE"**  
 Support : **PONCEAU SUR LE CANAL D'ALIMENTATION DE "MARSEILLE"**  
 Partie support : **PARAPET, FACE ROUTE**  
 Repèrèments : **A L'AXE**

Remarques : **Exploitable directement par GPS**



Le repère est au centre de la photo



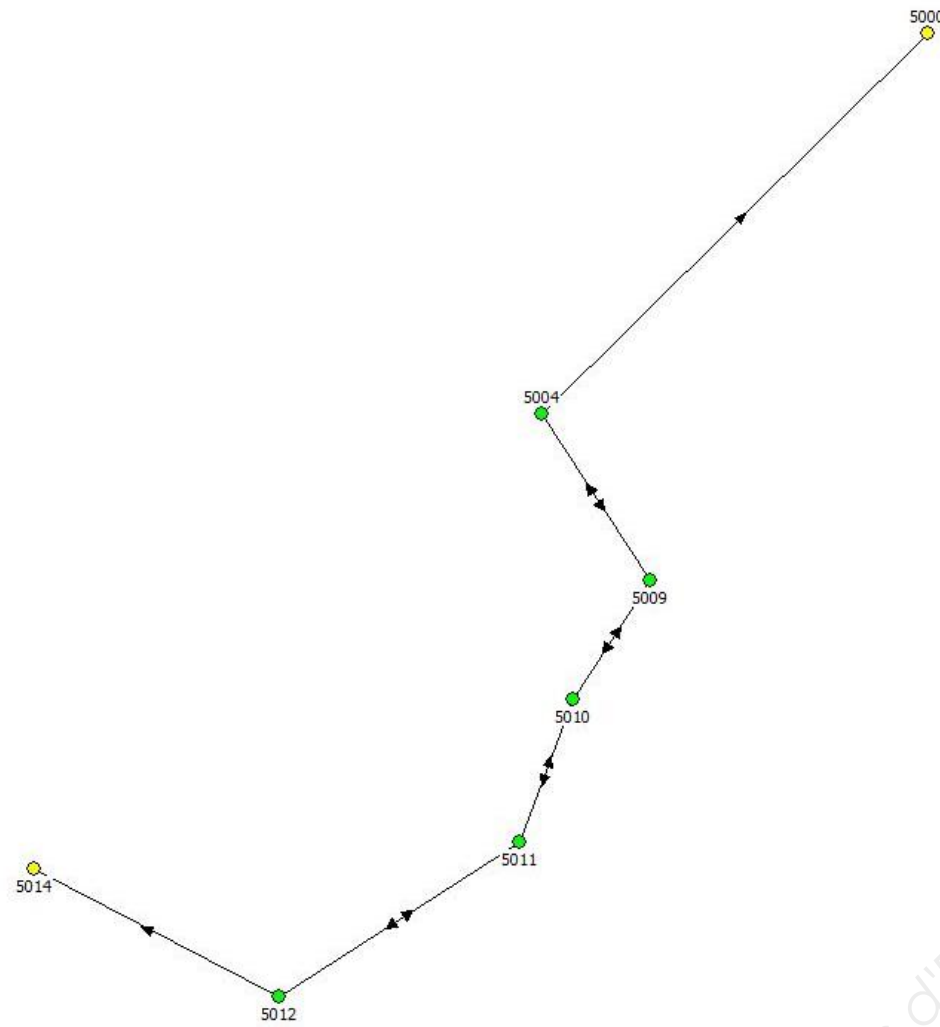
Carte : 3245 AUBAGNE

Avertissement

**RES11**

<b>BREVET D'ETUDES PROFESSIONNELLES TOPOGRAPHIE</b>	<b>Lotissement Haute Qualité Environnementale</b>	<b>Code 16A</b>
	<b>DOSSIER RESSOURCES EP1</b>	
<b>SESSION 2017</b>		<b>Page 10/11</b>

Croquis du canevas polygonal



Fichier géobase

Elément	Matricule	Paramètres
Point	5004	X = 552.794 , Y = 7037.451 , Z = 207.395 ,
Point	5000	X = 578.947 , Y = 7063.155 ,
Point	5014	X = 518.349 , Y = 7006.609 , Z = 196.108 ,
Point	5012	X = 534.919 , Y = 6997.933 , Z = 197.993
Station	5004	HI = 1.603
Reference	5000	AH = 267.9893
Reference	5009	HP = 2.170 , AH = 380.9834 , AV = 103.0776 , DI = 13.582
Station	5009	HI = 1.656
Reference	5004	HP = 1.303 , AH = 246.5310 , AV = 95.9592 , DI = 13.596
Reference	5010	HP = 1.280 , AH = 119.5501 , AV = 120.3503 , DI = 10.063
Station	5010	HI = 1.574
Reference	5009	HP = 1.280 , AH = 35.6877 , AV = 83.4379 , DI = 9.881
Reference	5011	HP = 1.300 , AH = 222.6719 , AV = 113.4891 , DI = 10.514
Station	5011	HI = 1.551
Reference	5010	HP = 1.320 , AH = 102.5907 , AV = 89.5912 , DI = 10.422
Reference	5012	HP = 1.293 , AH = 342.6294 , AV = 111.9781 , DI = 19.752
Station	5012	HI = 1.538
Reference	5011	HP = 1.300 , AH = 14.8653 , AV = 89.6143 , DI = 19.661
Reference	5014	AH = 282.0120

**RES12**

**RES13**

<b>BREVET D'ETUDES PROFESSIONNELLES TOPOGRAPHIE</b>	Lotissement Haute Qualité Environnementale	Code 16A
	<b>DOSSIER RESSOURCES EP1</b>	
<b>SESSION 2017</b>		Page 11/11