



**LE RÉSEAU DE CRÉATION
ET D'ACCOMPAGNEMENT PÉDAGOGIQUES**

**Ce document a été mis en ligne par le Réseau Canopé
pour la Base Nationale des Sujets d'Examens de l'enseignement professionnel.**

Ce fichier numérique ne peut être reproduit, représenté, adapté ou traduit sans autorisation.

DANS CE CADRE	Académie :	Session :	Modèle EN
	Examen :	Série :	
	Spécialité/option :	Repère de l'épreuve :	
	Épreuve/sous épreuve :		
	NOM (en majuscule, suivi s'il y a lieu, du nom d'épouse)		
NE RIEN INSCRIRE	Prénoms :	n° du candidat	<input type="text"/>
	Né(e) le : <small>(le numéro est celui qui figure sur la convocation ou liste d'appel)</small>		
	<div style="border: 1px solid black; padding: 5px; display: inline-block;"> Note : 20 </div>	Appréciation du correcteur (uniquement s'il s'agit d'un examen).	

Il est interdit aux candidats de signer leur composition ou d'y mettre un signe quelconque pouvant indiquer sa provenance.

MENTION COMPLÉMENTAIRE

JOAILLERIE

ÉPREUVE E1 : ANALYSE TECHNOLOGIQUE ET ESTHÉTIQUE

Durée : 3 H 00 – Coefficient : 3

SESSION 2018

MENTION COMPLÉMENTAIRE JOAILLERIE			
ÉPREUVE E1 : ANALYSE TECHNOLOGIQUE ET ESTHÉTIQUE			
SESSION 2018	Durée : 3 h 00	Coefficient : 3	Code : 1806-MC5 JO E1 SUJET Page : 1/10

NE RIEN ÉCRIRE DANS CE CADRE

PARTIE I : HISTOIRE DE L'ART DU BIJOU (40 points)



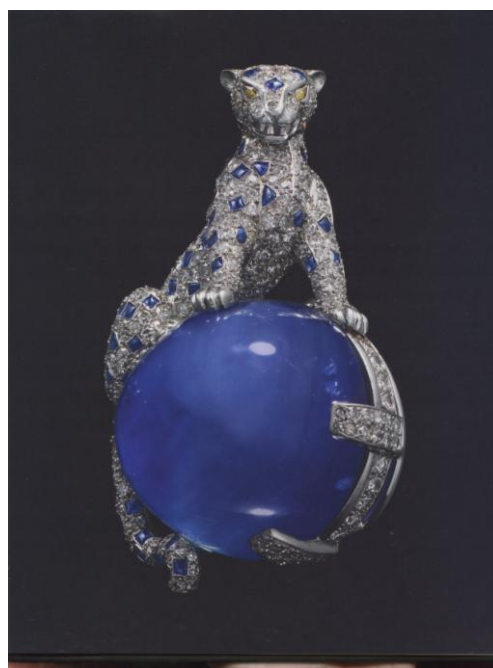
DOCUMENT A



DOCUMENT B



DOCUMENT C



DOCUMENT D

MENTION COMPLÉMENTAIRE JOAILLERIE

SESSION 2018

ÉPREUVE E1 : ANALYSE TECHNOLOGIQUE ET ESTHÉTIQUE

Durée : 3 h 00

Coefficient : 3

Code : 1806-MC5 JO E1

SUJET

Page : 2/10

NE RIEN ÉCRIRE DANS CE CADRE



DOCUMENT E



DOCUMENT F



DOCUMENT G



DOCUMENT H

MENTION COMPLÉMENTAIRE JOAILLERIE

SESSION 2018

ÉPREUVE E1 : ANALYSE TECHNOLOGIQUE ET ESTHÉTIQUE

Durée : 3 h 00

Coefficient : 3

Code : 1806-MC5 JO E1

SUJET

Page : 3/10

NE RIEN ÉCRIRE DANS CE CADRE

1) Classez chronologiquement les bijoux des documents A, B, C, D, E, F.

.....

2) Recopiez le classement chronologique du plus ancien au plus récent des bijoux A, B, C, D, E, F de la question 1 dans le tableau ci-dessous.
Complétez les autres parties du tableau en observant les bijoux A, B, C, D, E, F, des pages précédentes.

Doc.	Style ou mouvement artistique	Périodes/dates	Analyse des formes et des décors	Matériaux et techniques

NE RIEN ÉCRIRE DANS CE CADRE

Doc.	Style ou mouvement artistique	Périodes/dates	Analyse des formes et des décors	Matériaux et techniques

MENTION COMPLÉMENTAIRE JOAILLERIE

SESSION 2018

ÉPREUVE E1 : ANALYSE TECHNOLOGIQUE ET ESTHÉTIQUE

Durée : 3 h 00

Coefficient : 3

Code : 1806-MC5 JO E1

SUJET

Page : 5/10

NE RIEN ÉCRIRE DANS CE CADRE

Doc.	Style ou mouvement artistique	Périodes/dates	Analyse des formes et des décors	Matériaux et techniques

MENTION COMPLÉMENTAIRE JOAILLERIE

SESSION 2018

ÉPREUVE E1 : ANALYSE TECHNOLOGIQUE ET ESTHÉTIQUE

Durée : 3 h 00

Coefficient : 3

Code : 1806-MC5 JO E1

SUJET

Page : 6/10

NE RIEN ÉCRIRE DANS CE CADRE

3) Les pièces des documents G et H utilisent des « Nautilus » à deux périodes différentes.

Nautilus : mollusque céphalopode des mers chaudes, à coquille spiralée plate et divisée intérieurement en loges habitées successivement par l'animal.

Dès le XVI^{ème} siècle, des nautilus du Pacifique occidental ont été très prisés par des collectionneurs et, en conséquence, ils sont souvent très richement transformés en objets d'art.

Il existe une association à faire pour chacun des nautilus des documents G et H.

Parmi les documents A, B, C, D, E, F, vous devez retrouver le bijou correspondant à la même période :

DOCUMENT G est associé au document

DOCUMENT H est associé au document

4) Chacune des pièces et des bijoux des documents B, C, D, E, F présente quelques particularités (la taille, l'échelle de la pièce, l'usage, le décor, la technique, les matériaux employés...).

- Citez un élément remarquable pour chacun des bijoux proposés.

- Justifiez votre réponse brièvement.

DOCUMENT B :

.....
.....
.....
.....
.....
.....
.....
.....
.....

DOCUMENT C :

.....
.....
.....
.....
.....
.....
.....
.....

MENTION COMPLÉMENTAIRE JOAILLERIE				
SESSION 2018	ÉPREUVE E1 : ANALYSE TECHNOLOGIQUE ET ESTHÉTIQUE			
	Durée : 3 h 00	Coefficient : 3	Code : 1806-MC5 JO E1	SUJET
				Page : 7/10

NE RIEN ÉCRIRE DANS CE CADRE

DOCUMENT D :

.....

.....

.....

.....

.....

.....

.....

.....

.....

.....

DOCUMENT E :

.....

.....

.....

.....

.....

.....

.....

.....

.....

.....

DOCUMENT F :

.....

.....

.....

.....

.....

.....

.....

.....

.....

.....

Critères d'évaluation :

- Identification et culture générale.
- Connaissance du bijou.
- Argumentation.

SESSION 2018					MENTION COMPLÉMENTAIRE JOAILLERIE				
ÉPREUVE E1 : ANALYSE TECHNOLOGIQUE ET ESTHÉTIQUE									
Durée : 3 h 00		Coefficient : 3		Code : 1806-MC5 JO E1		SUJET		Page : 8/10	

NE RIEN ÉCRIRE DANS CE CADRE

PARTIE II : ANALYSE TECHNOLOGIQUE (20 points)

1) Quels sont les différents types de sertissage utilisés sur le document B ?

.....
.....
.....
.....

2) Citez quatre autres types de sertissage qui soient différents des sertissages du document B.

.....
.....
.....
.....

3) Sur le document E, la chaîne s'est brisée. Quelles sont les précautions à prendre ? Quel procédé pouvez-vous utiliser pour effectuer la réparation ?

.....
.....
.....
.....

4) Citez les principaux poinçons utilisés en joaillerie pour l'argent, l'or et le platine en France.

.....
.....
.....
.....

5) Quelle protection individuelle est nécessaire pour la soudure sur platine ?

.....
.....
.....
.....

MENTION COMPLÉMENTAIRE JOAILLERIE				
SESSION 2018	ÉPREUVE E1 : ANALYSE TECHNOLOGIQUE ET ESTHÉTIQUE			
	Durée : 3 h 00	Coefficient : 3	Code : 1806-MC5 JO E1	SUJET
				Page : 9/10

NE RIEN ÉCRIRE DANS CE CADRE

6) Citez quatre systèmes d'articulation utilisés en joaillerie.

.....
.....
.....
.....

7) Citez trois types de perles différents.

.....
.....
.....
.....

Base Nationale des Sujets d'Examens de l'enseignement professionnel

SESSION 2018					MENTION COMPLÉMENTAIRE JOAILLERIE				
SESSION 2018					ÉPREUVE E1 : ANALYSE TECHNOLOGIQUE ET ESTHÉTIQUE				
Durée : 3 h 00		Coefficient : 3		Code : 1806-MC5 JO E1		SUJET		Page : 10/10	