



**LE RÉSEAU DE CRÉATION
ET D'ACCOMPAGNEMENT PÉDAGOGIQUES**

**Ce document a été mis en ligne par le Réseau Canopé
pour la Base Nationale des Sujets d'Examens de l'enseignement professionnel.**

Ce fichier numérique ne peut être reproduit, représenté, adapté ou traduit sans autorisation.

BACCALAURÉAT PROFESSIONNEL

ARTISANAT ET MÉTIERS D'ART OPTION MARCHANDISAGE VISUEL

SESSION 2018

ÉPREUVE E2

SOUS ÉPREUVE E21 - UNITÉ- U 21

PRÉPARATION D'UNE INSTALLATION

Sujet

Ce sujet comporte 12 pages numérotées de 1/12 à 12/12.

**Vous composerez directement sur ce dossier
et rendrez à la fin de l'épreuve les pages 8 à 12,
agrafées dans une copie EN.**

L'usage de la calculatrice, avec ou sans mode examen, est autorisé.

BACCALAURÉAT PROFESSIONNEL AMA option Marchandisage visuel			
SUJET	Session 2018	U21 : préparation d'une installation	
1806-AMA R T 21	Durée : 3h	coefficient : 1,5	Page : 1/12

1/ LE CONTEXTE

Masquespacio est une agence créative établie depuis l'année 2010 par Ana Milena Hernández Palacios et Christophe Penasse **en Espagne**.

Elle a conçu l'identité de l'entreprise, un magasin d'enfants « **Piccino** » à **Valence**, « *en mettant en vedette deux petits enfants qui invitent continuellement leurs nouveaux amis à visiter leur magasin...* ».

La décoration ressemble à « *un joyeux dessin animé* ».

« *Les meubles, la caisse, les portes et les fenêtres ont été dessinés au feutre sur le mur blanc. La boutique est remplie de peintures colorées qui représentent des personnes, des lampes(...) comme si on entrait dans le propre dessin d'un enfant* ».



Piccino

BACCALAURÉAT PROFESSIONNEL AMA option Marchandisage visuel			
SUJET	Session 2018	U21 : préparation d'une installation	
1806-AMA R T 21	Durée : 3h	coefficient : 1,5	Page : 2/12

2/ LA DEMANDE

L'entreprise familiale souhaite ouvrir une **boutique similaire** à Barcelone et vous en confie le projet. **Il concernera l'aménagement du magasin et l'étude d'un mobilier.**

Un **dossier** vous est donné comprenant (Doc 1, 2 et 3) :

- ★ Le plan du magasin à Valence page 4/12, **DOC 1** et le magasin de Valence ;
(photographies et plan)
- ★ Le plan du magasin à transformer à Barcelone, page 6/12, **DOC 2** ;
- ★ Descriptif d'un mobilier, page 7/12, **DOC 3**.

3/ LA RÉALISATION : Le dossier technique

Il vous est demandé de constituer un **dossier technique en composant sur les pages :**

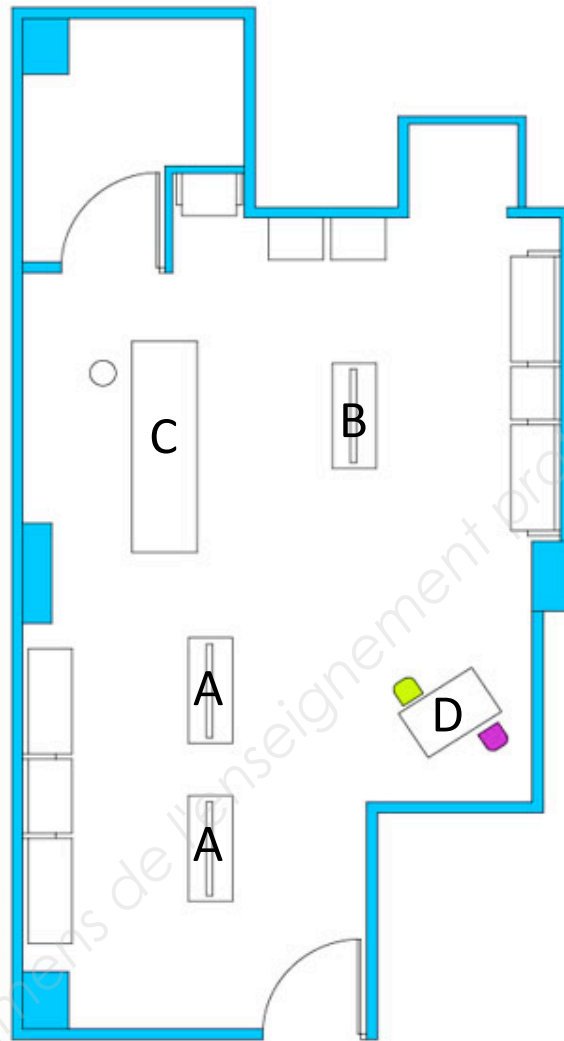
1, 2, 3, 4 et 5.

Celui-ci comprendra :

- 1 Le repérage sur le plan** des vues présentées **page 8/12, du magasin de Valence**
- 2 La réalisation d'un plan d'aménagement** d'un magasin à Barcelone **page 9/12,**
à partir du cahier des charges (voir DOC 1, **page 4/12**) et du plan du magasin
(voir DOC 2, **page 6/12**) ;
- 3, 4 et 5 l'étude d'un mobilier** modèle (A), **page 10/12 à 12/12,** (voir DOC 2).

BACCALAURÉAT PROFESSIONNEL AMA option Marchandisage visuel			
SUJET	Session 2018	U21 : préparation d'une installation	
1806-AMA R T 21	Durée : 3h	coefficient : 1,5	Page : 3/12

Plan du magasin à Valence



Intérieur du magasin à Valence



BACCALAURÉAT PROFESSIONNEL AMA option Merchandising visuel			
SUJET	Session 2018	U21 : préparation d'une installation	
1806-AMA R T 21	Durée : 3h	coefficient : 1,5	Page : 4/12



Magasin de Barcelone à aménager selon le cahier des charges, ci-dessous :

★ 3 tables à roulettes :

❖ 2 de modèle (A), P 40 cm/ L 80 cm, H 60 cm et

❖ 1 de modèle (B), P 80 cm/L 160 cm, H 40 cm ;

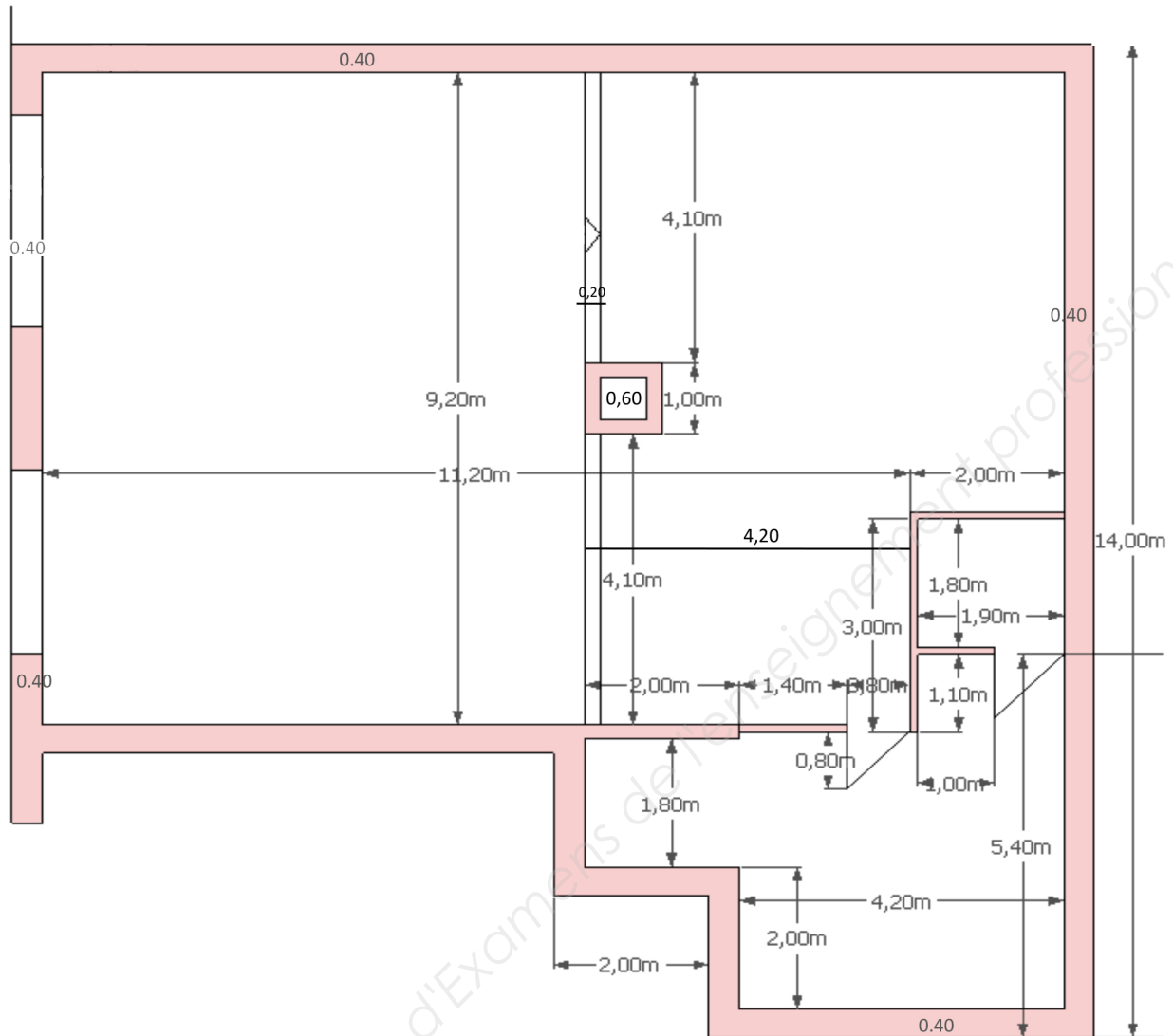
★ Étagères selon le plan du magasin de Valence (Profondeur 60 cm) ;

★ 1 comptoir (C), P 80 cm/L 160 cm, H 80 cm ;

★ Table d'enfant, (D), P 40 cm/L 60 cm, H 40 cm.

Les meubles doivent pouvoir supporter la charge d'un enfant (maximum 50 KG).

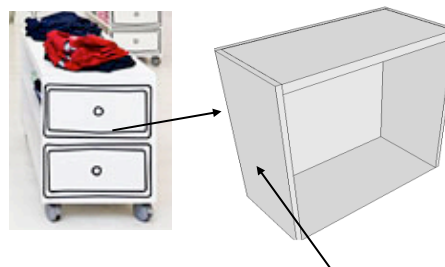
BACCALAURÉAT PROFESSIONNEL AMA option Marchandisage visuel			
SUJET	Session 2018	U21 : préparation d'une installation	
1806-AMA R T 21	Durée : 3h	coefficient : 1,5	Page : 5/12



**Plan du magasin
de Barcelone**

14.00m

BACCALAURÉAT PROFESSIONNEL AMA option Marchandisage visuel			
SUJET	Session 2018	U21 : préparation d'une installation	
1806-AMA R T 21	Durée : 3h	coefficient : 1,5	Page : 6/12



Descriptif d'un mobilier : table à roulette (A)

Mobilier composé de 5 faces : côtés (2), dessus, dessous, arrière, (sur les **côtés** seront peints deux tiroirs, l'avant sera creux). Le meuble doit pouvoir supporter le poids d'un enfant.

Matériaux :

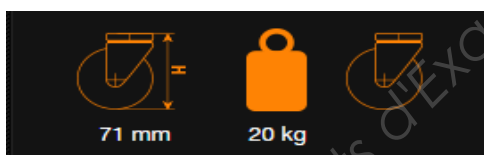
Panneau en contre plaqué, Ep.18 mm x L.250 x l.125 cm, **29.90 € / Unité**
 Réf 69118784. **Milieu d'utilisation :** Intérieur sec, **matière principale :**
 Aggloméré, **type de produit :** revêtu, surface homogène et lisse.



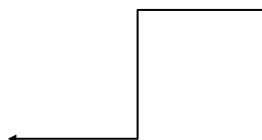
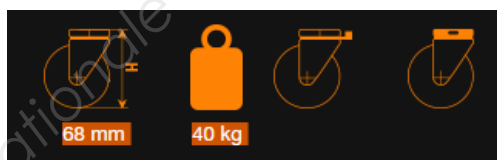
4 Roulettes à choisir parmi les 3 produits présentés ci-dessous :

★ **Roulette pivotante**, roue polyuréthane translucide non marquant diamètre 50 mm, monture fixation à platine, charge 20 Kg. Cette série est utilisée pour des meubles de maison avec charges légères ; elle est surtout utilisée pour des meubles au design particulier, **9,54 €**, à l'unité.

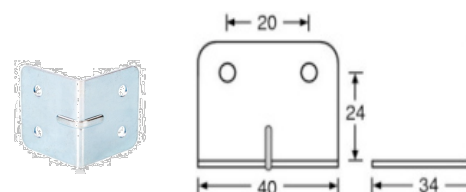
★ **Roulette pivotante à œil** : diamètre 75mm caoutchouc gris non marquant, avec monture platine pivotante, non tachant, économique, silencieuse. **2,71 €**, Prix à l'unité.



★ **Roulette pivotante à frein**, monture en tôle d'acier emboutie zinguée double rangée de billes, roue à bandage caoutchouc gris non marquant, corps plastique moyeu lisse, silencieuse, non tachant, pour sols irréguliers, **5,70 €**, Prix à l'unité.



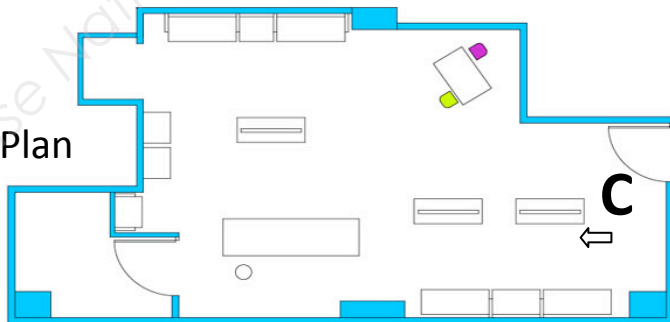
Cornières : Renfort d'angle pour cornière 35 mm Zinc, **0,70 €**, Prix à l'unité



BACCALAURÉAT PROFESSIONNEL AMA option Marchandisage visuel			
SUJET	Session 2018	U21 : préparation d'une installation	
1806-AMA R T 21	Durée : 3h	coefficient : 1,5	Page : 7/12

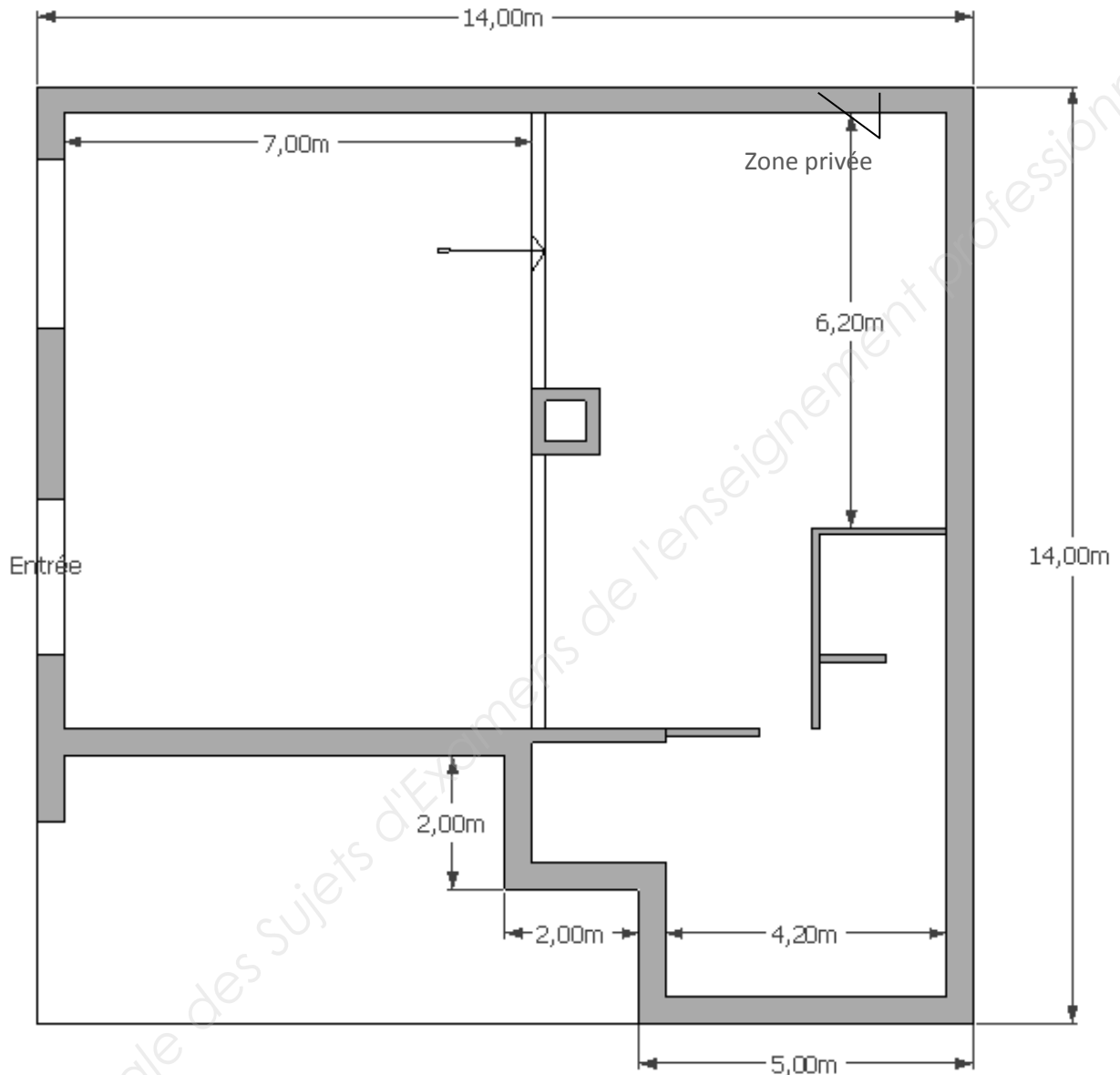


1) Réaliser le repérage sur le plan, des vues présentées. (à l'aide des lettres et d'une flèche indiquant le sens de la vue)



BACCALAURÉAT PROFESSIONNEL AMA option Marchandisage visuel			
SUJET	Session 2018	U21 : préparation d'une installation	
1806-AMA R T 21	Durée : 3h	coefficient : 1,5	Page : 8/12

2) Réalisation d'un plan d'aménagement, échelle 1/100^e, (selon les DOCS 1 et 2), P 4 à 6/12,
Placer les meubles et mettre les cotations des meubles, indiquer le titre et l'échelle du plan :
(Attention, les dimensions du plan peuvent varier à l'impression, tenir compte des cotes)



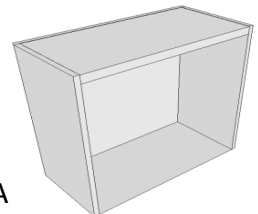
★ 3 tables à roulettes : 2 de modèle (A), P 40 cm/L 80 cm, H 60 cm et 1 de modèle (B)
P 80 cm/L 160 cm, H 40 cm ;

★ Étagères selon le plan du magasin de Valence (Profondeur 60 cm) ;

★ 1 comptoir (C), P 80 cm/L 160 cm, H 80 cm - Table d'enfant, (D), P 40 cm/L 60 cm, H 40 cm.

BACCALAURÉAT PROFESSIONNEL AMA option Merchandising visuel			
SUJET	Session 2018	U21 : préparation d'une installation	
1806-AMA R T 21	Durée : 3h	coefficient : 1,5	Page : 9/12

3) Réaliser le calepinage d'un meuble A, Éch 1:20. Préciser les cotes.



4) Calculer le nombre de panneaux nécessaires pour la réalisation du meuble A
(Dimensions du meuble page 5/12). Indiquer les dimensions des différentes pièces
et leur nombre :

.....
--

BACCALAURÉAT PROFESSIONNEL AMA option Marchandisage visuel			
SUJET	Session 2018	U21 : préparation d'une installation	
1806-AMA R T 21	Durée : 3h	coefficient : 1,5	Page : 10/12

5) Choisir un modèle de roulettes et justifier le choix :

.....
.....
.....
.....
.....
.....
.....
.....
.....
.....
.....
.....
.....
.....
.....
.....
.....
.....

6) Calculer le coût de 2 meubles :

Le meuble sera consolidé avec des cornières (au total : 8) à l'intérieur.

Lister par écrit chaque pièce du meuble.

.....
.....
.....
.....
.....
.....
.....
.....
.....
.....
.....

BACCALaurÉAT PROFESSIONNEL AMA option Merchandisage visuel			
SUJET	Session 2018	U21 : préparation d'une installation	
1806-AMA R T 21	Durée : 3h	coefficient : 1,5	Page : 11/12

7) Réaliser un schéma en perspective descriptive ou une vue en éclaté du meuble :

Base Nationale des Sujets d'Examens de l'enseignement professionnel

BACCALAURÉAT PROFESSIONNEL AMA option Marchandisage visuel			
SUJET	Session 2018	U21 : préparation d'une installation	
1806-AMA R T 21	Durée : 3h	coefficient : 1,5	Page : 12/12