



**LE RÉSEAU DE CRÉATION
ET D'ACCOMPAGNEMENT PÉDAGOGIQUES**

**Ce document a été mis en ligne par le Réseau Canopé
pour la Base Nationale des Sujets d'Examens de l'enseignement professionnel.**

Ce fichier numérique ne peut être reproduit, représenté, adapté ou traduit sans autorisation.

BACCALAURÉAT PROFESSIONNEL
 TECHNICIEN D'ÉTUDES DU BÂTIMENT
Option A: ÉTUDES ET ÉCONOMIE



Session
2018

DOSSIER DE BASE

CONSIGNES aux candidats et aux surveillants d'épreuve :

Ce dossier de base sera rendu aux surveillants en fin d'épreuve.

- il sera redonné aux candidat par le centre, au début de l'épreuve suivante.
- il sera laissé aux candidat à l'issue de la dernière épreuve.

Identification du candidat :

SOMMAIRE	Papier	Numériques
DIAPORAMA : Présentation du site / projet		Diaporama.pps ou .odp
MAQUETTE NUMÉRIQUE		maquette.ifc
DOCUMENTS GRAPHIQUES	DG1 à DG19	DG1.pdf à DG19.pdf
PIÈCES ÉCRITES		PE1aPE13.pdf

BACCALAURÉAT PROFESSIONNEL TECHNICIEN D'ÉTUDES DU BÂTIMENT option A : ÉTUDES ET ÉCONOMIE	Construction d'une résidence intergénérationnelle à Beinheim (AG)	
	ÉPREUVE E2 : PRÉPARATION D'UNE OFFRE ÉPREUVE E3 : PRODUCTION ET COMMUNICATION	DOSSIER DE BASE
Session 2018	1806-TE EE	1/20

- LEGENDE
- Gaz
 - - - Assainissement
 - - - AEP
 - - - Electricité
 - - - Télécom
 - - - Eaux Pluviales

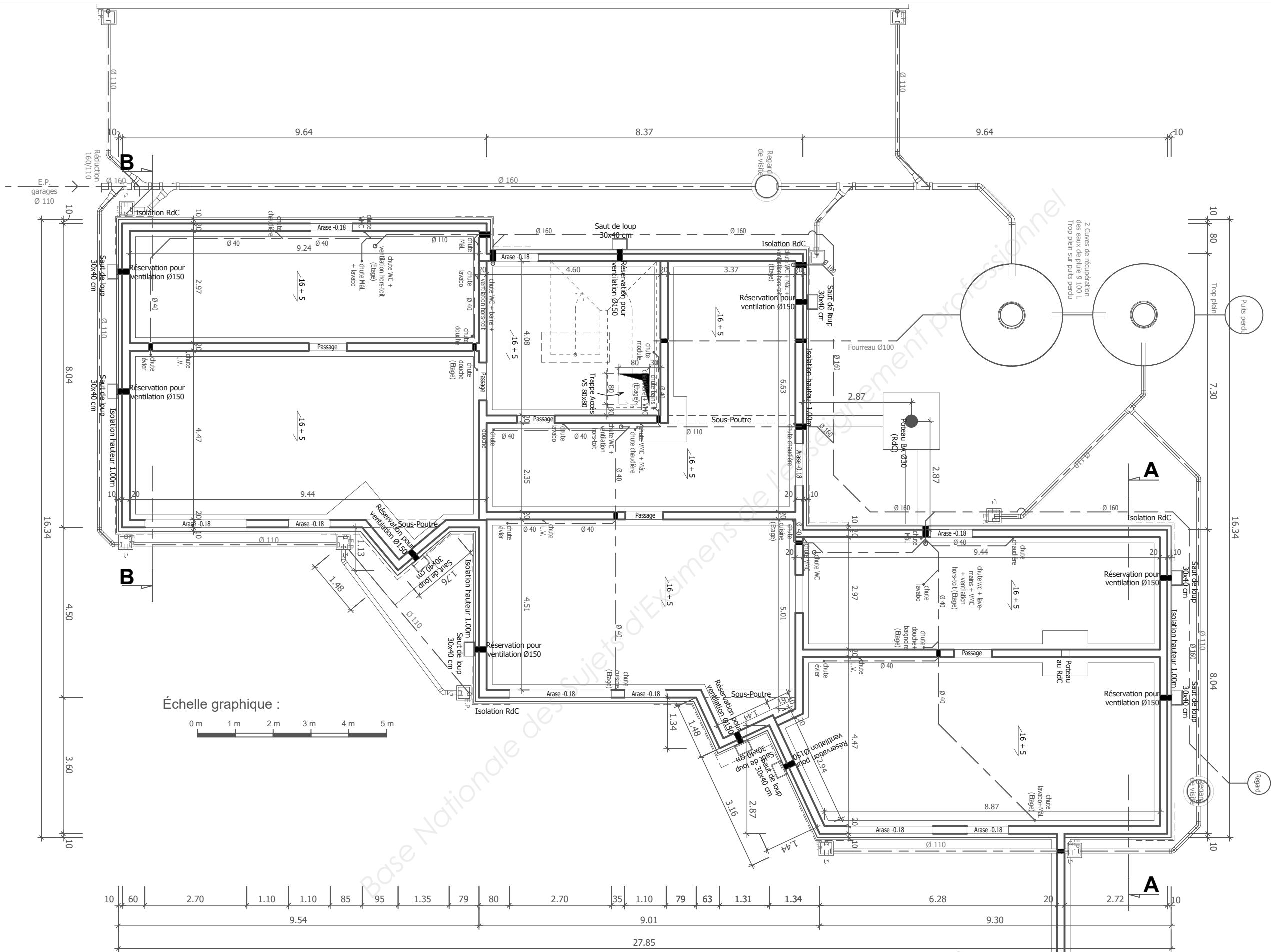


Plan de Masse



DG1

BACCALAUR ÉAT PROFESSIONNEL TECHNICIEN D'ÉTUDES DU BÂTIMENT Option A : ÉTUDES ET ÉCONOMIE	Construction d'une Résidence Intergénérationnelle à Beinheim	
	ÉPREUVE E2 : PR ÉPARATION D'UNE OFFRE ÉPREUVE E3 : PRODUCTION ET COMMUNICATION	DOSSIER DE BASE
Session 2018	1806-TE EE	2/20



Échelle graphique :
 0 m 1 m 2 m 3 m 4 m 5 m

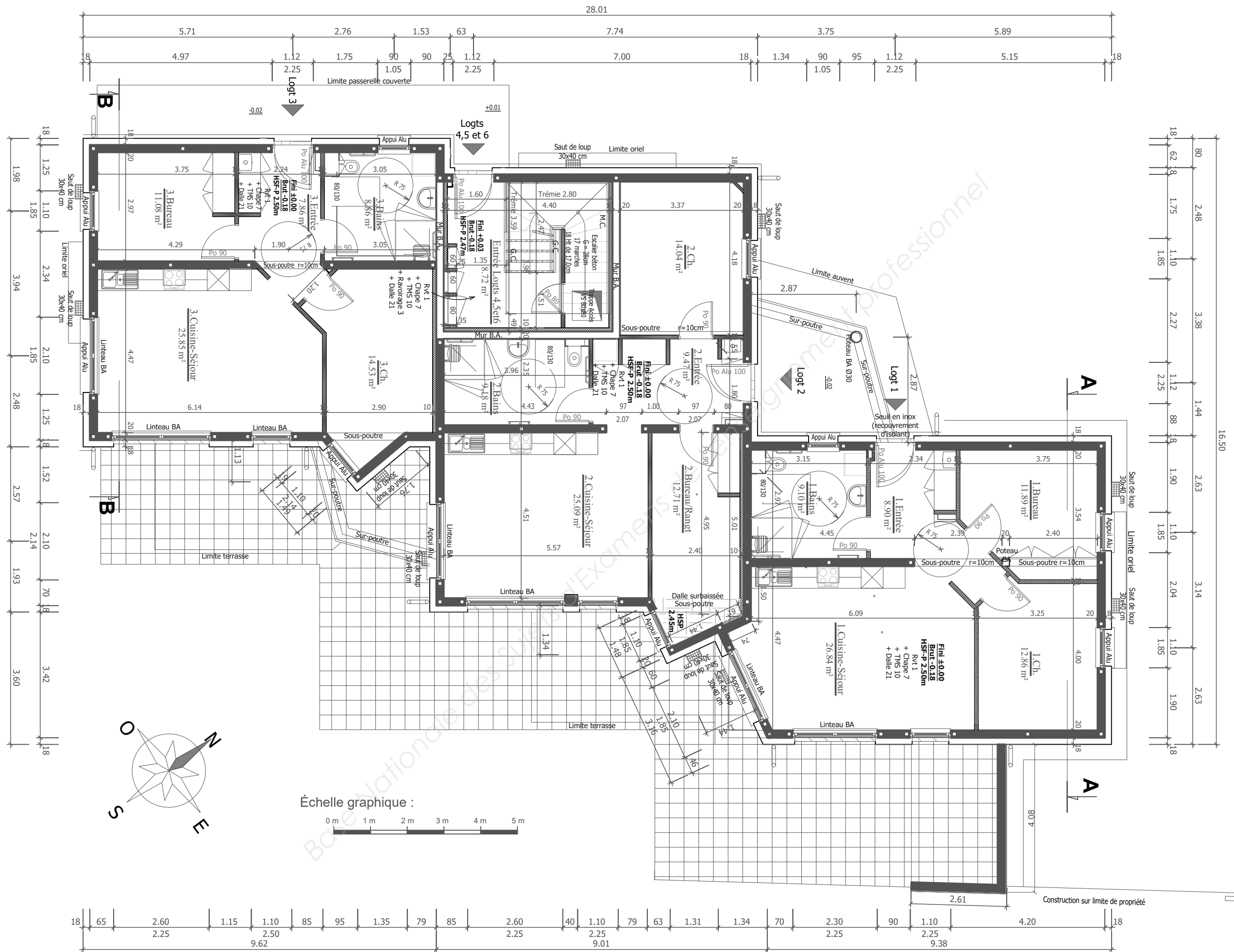
Construction sur limite de propriété

DG2

PLAN DU SOUS-SOL - Bâtiment A

Sens de lecture vertical

BACCALURÉAT PROFESSIONNEL TECHNICIEN D'ÉTUDES DU BÂTIMENT Option A : ÉTUDES ET ÉCONOMIE	Construction d'une résidence intergénérationnelle à Beinheim	
	ÉPREUVE E2 : PRÉPARATION D'UNE OFFRE ÉPREUVE E3 : PRODUCTION ET COMMUNICATION	DOSSIER DE BASE
Session 2018	1806-TE EE	3/20

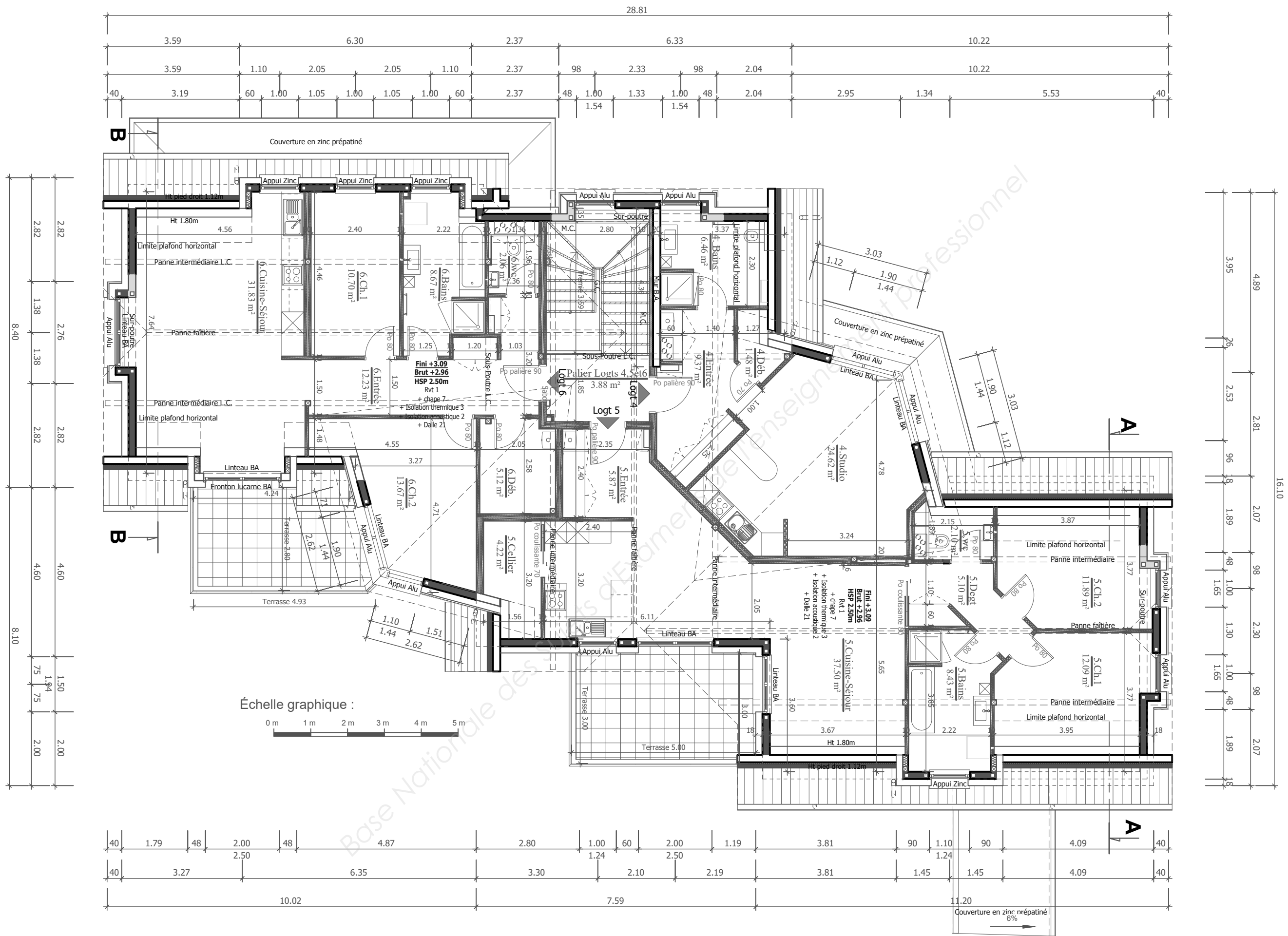


PLAN DU R-D-C Bâtiment A

Sens de lecture vertical

BACCALAURÉAT PROFESSIONNEL TECHNICIEN D'ÉTUDES DU BÂTIMENT Option A : ÉTUDES ET ÉCONOMIE	Construction d'une résidence intergénérationnelle à Beinheim	
	ÉPREUVE E2 : PRÉPARATION D'UNE OFFRE ÉPREUVE E3 : PRODUCTION ET COMMUNICATION	DOSSIER DE BASE
Session 2018	1806-TE EE	4/20

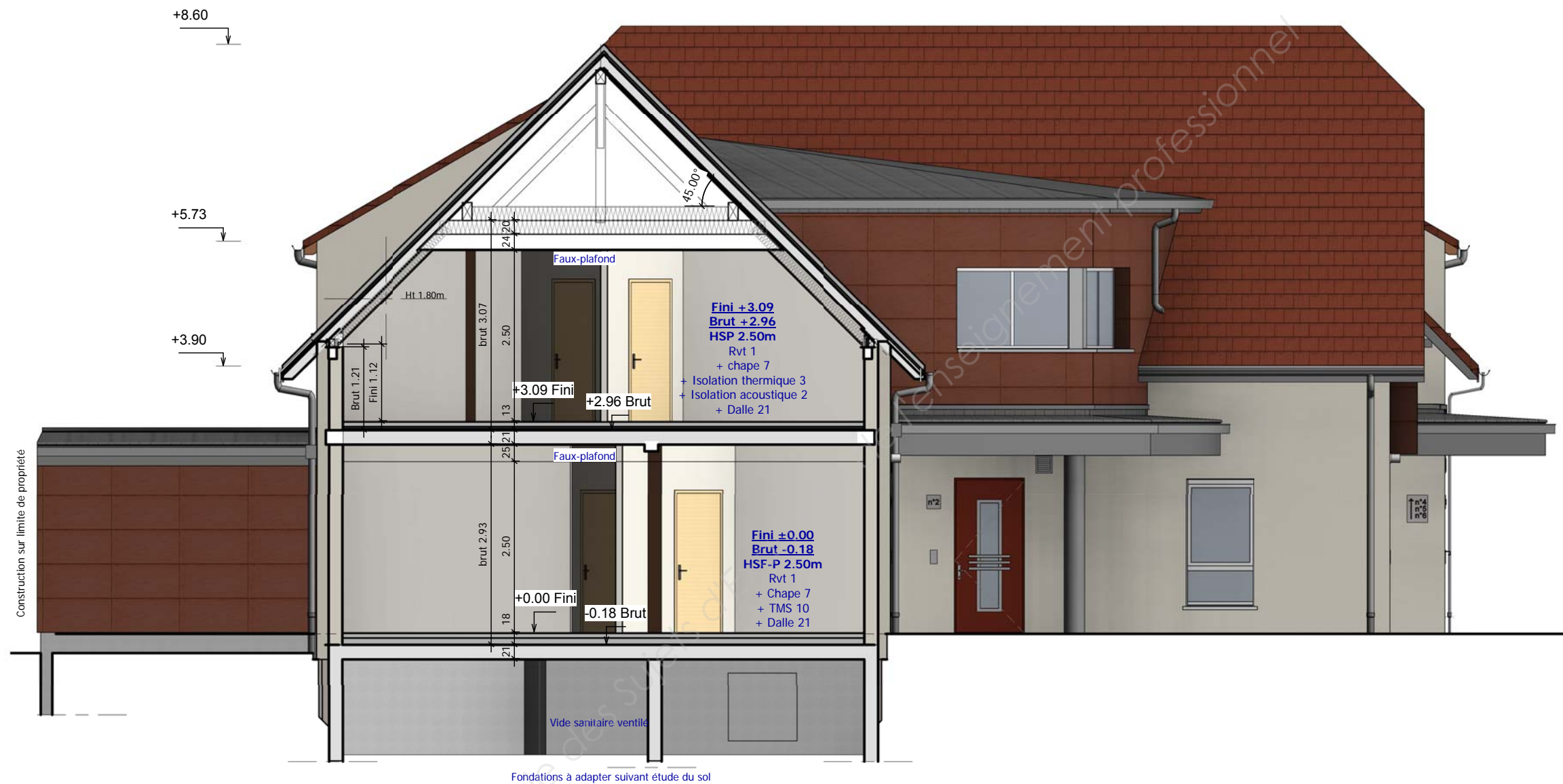
DG3



DG4

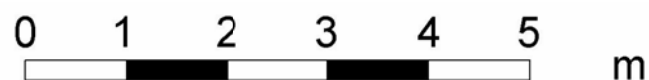
PLAN DE L'ÉTAGE- Bâtiment A

BACCALAURÉAT PROFESSIONNEL TECHNICIEN D'ÉTUDES DU BÂTIMENT Option A : ÉTUDES ET ÉCONOMIE	Construction d'une résidence intergénérationnelle à Beinheim	
	ÉPREUVE E2 : PRÉPARATION D'UNE OFFRE ÉPREUVE E3 : PRODUCTION ET COMMUNICATION	DOSSIER DE BASE
Session 2016	1806-TE EE	5/20

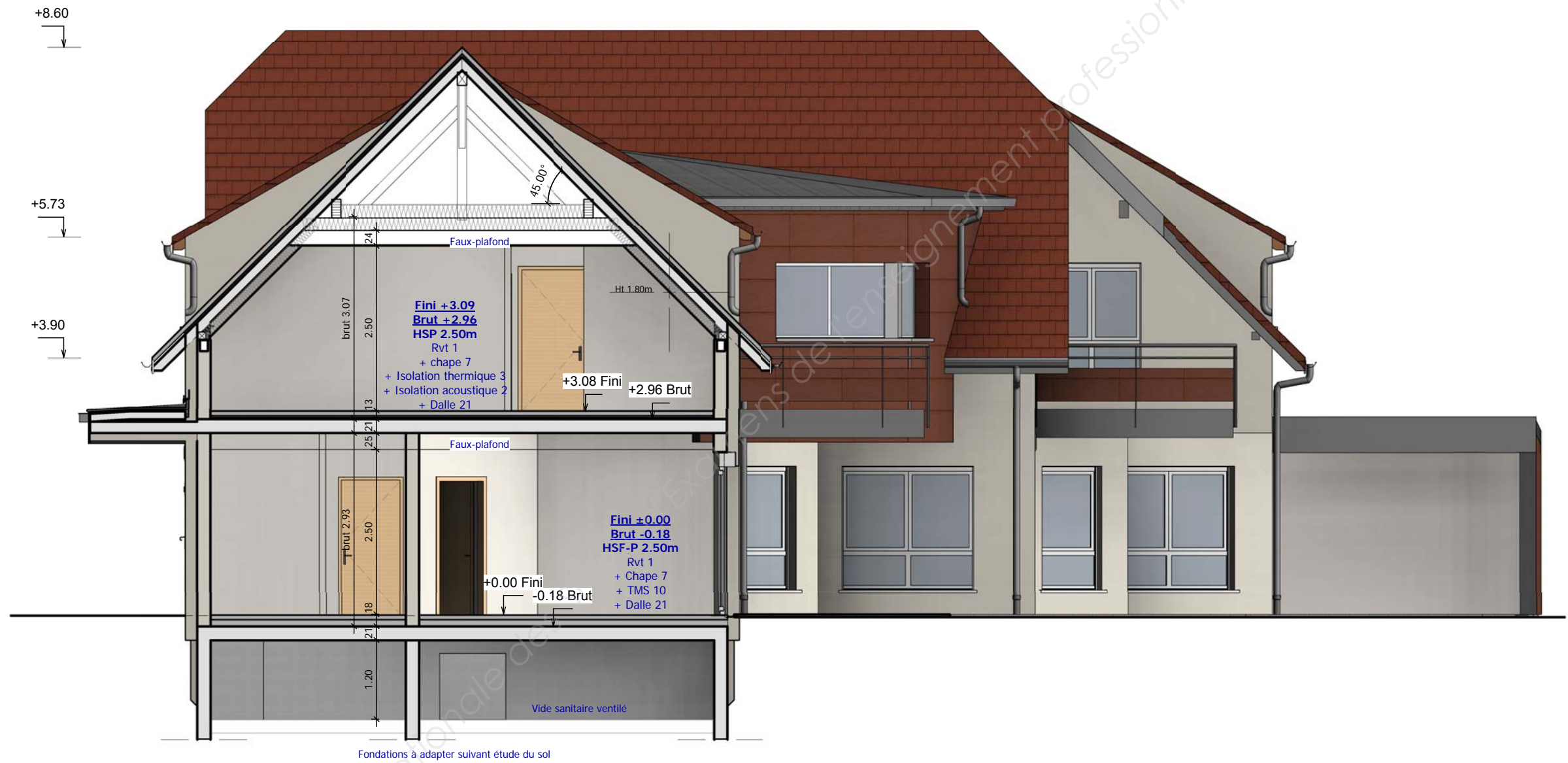


Coupe AA - Bâtiment A

DG5



BACCALAUR ÉAT PROFESSIONNEL TECHNICIEN D'ÉTUDES DU BÂTIMENT Option A : ÉTUDES ET ÉCONOMIE	Construction d'une Résidence Intergénérationnelle à Beinheim	
	ÉPREUVE E2 : PR ÉPARATION D'UNE OFFRE ÉPREUVE E3 : PRODUCTION ET COMMUNICATION	DOSSIER DE BASE
Session 2018	1806-TE EE	6/20



Coupe BB - Bâtiment A

DG6



BACCALAUR ÉAT PROFESSIONNEL TECHNICIEN D'ÉTUDES DU BÂTIMENT Option A : ÉTUDES ET ÉCONOMIE	Construction d'une Résidence Intergénérationnelle à Beinheim	
	ÉPREUVE E2 : PR ÉPARATION D'UNE OFFRE ÉPREUVE E3 : PRODUCTION ET COMMUNICATION	DOSSIER DE BASE
Session 2018	1806-TE EE	7/20

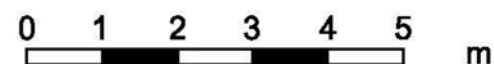


Façade Sud-Est - Bâtiment A



Façade Nord-Ouest - Bâtiment A

DG7



BACCALAUR ÉAT PROFESSIONNEL TECHNICIEN D'ÉTUDES DU BÂTIMENT Option A : ÉTUDES ET ÉCONOMIE	Construction d'une Résidence Intergénérationnelle à Beinheim	
	ÉPREUVE E2 : PR ÉPARATION D'UNE OFFRE ÉPREUVE E3 : PRODUCTION ET COMMUNICATION	DOSSIER DE BASE
Session 2018	1806-TE EE	8/20



Façade Nord-Est - Bâtiment A

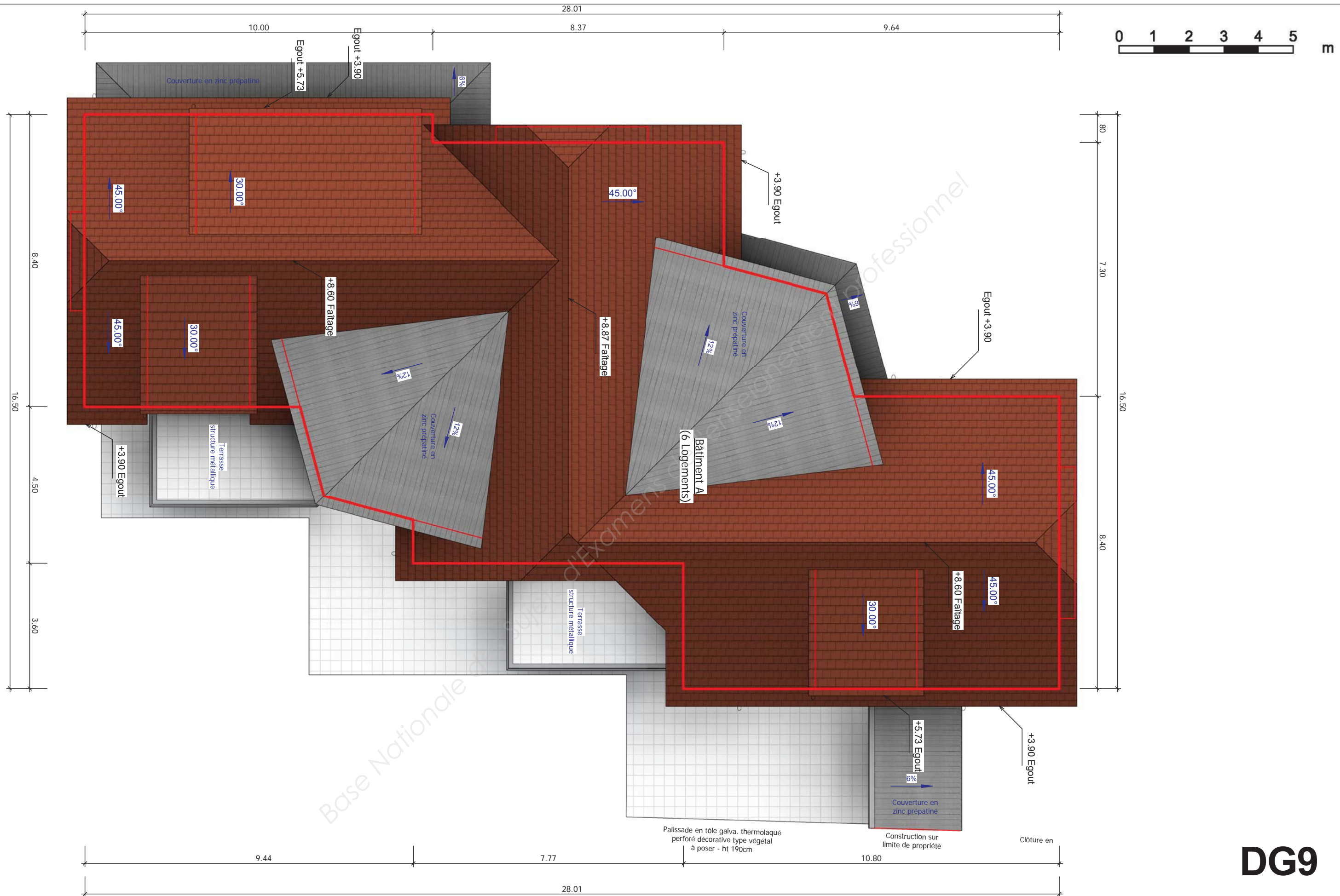


Façade Sud-Ouest - Bâtiment A

DG8



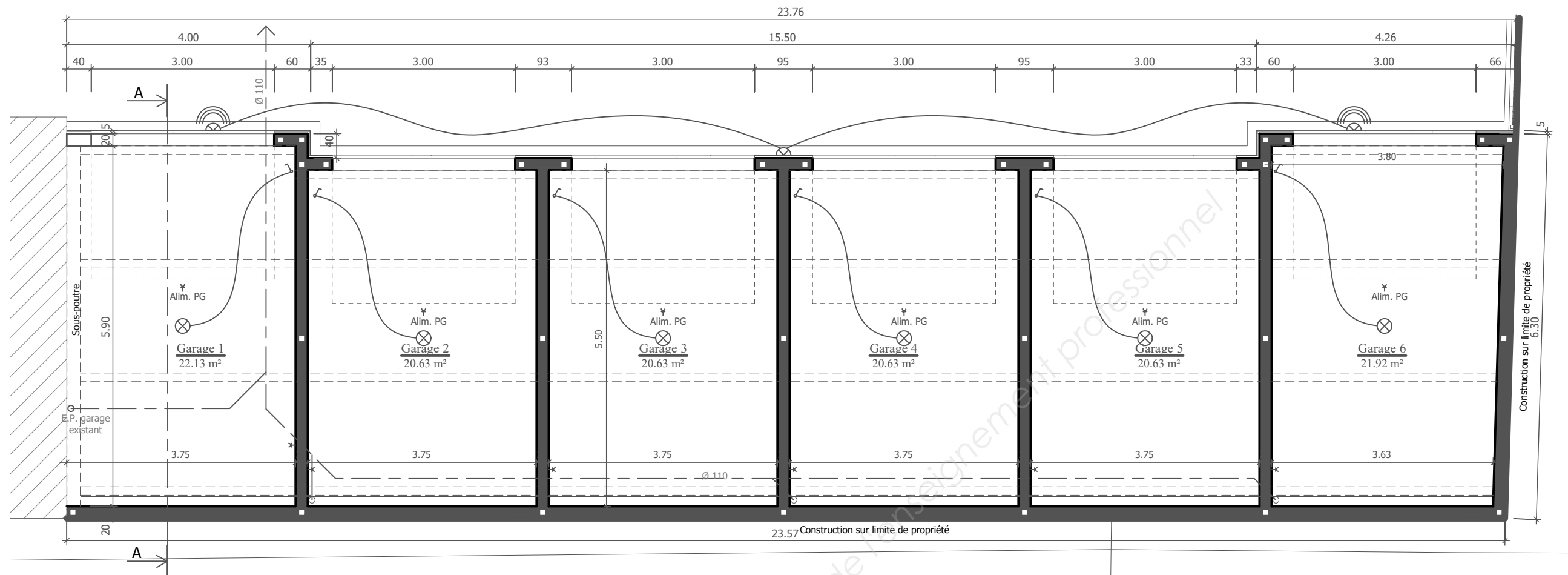
BACCALAUR ÉAT PROFESSIONNEL TECHNICIEN D'ÉTUDES DU BÂTIMENT Option A : ÉTUDES ET ÉCONOMIE	Construction d'une Résidence Intergénérationnelle à Beinheim	
	ÉPREUVE E2 : PR ÉPARATION D'UNE OFFRE ÉPREUVE E3 : PRODUCTION ET COMMUNICATION	DOSSIER DE BASE
Session 2018	1806-TE EE	9/20



Plan de toiture - Bâtiment A

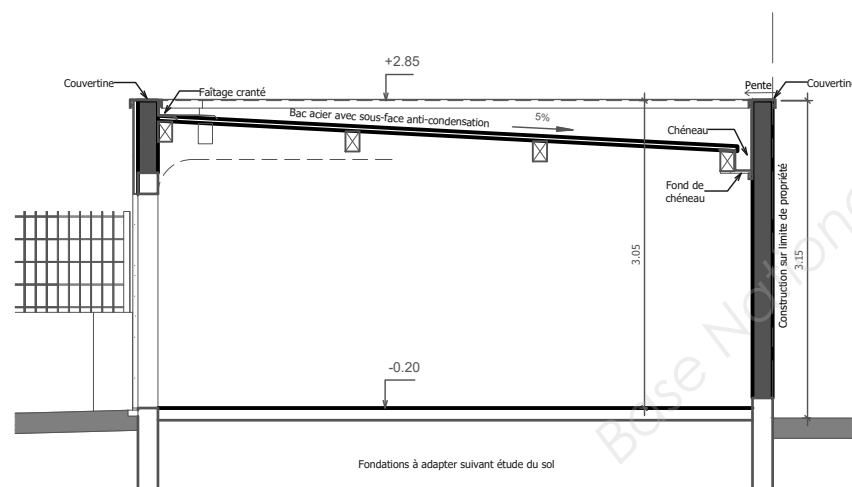
DG9

BACCALAUR ÉAT PROFESSIONNEL TECHNICIEN D'ÉTUDES DU BÂTIMENT Option A : ÉTUDES ET ÉCONOMIE	Construction d'une Résidence Intergénérationnelle à Beinheim	
	ÉPREUVE E2 : PR ÉPARATION D'UNE OFFRE ÉPREUVE E3 : PRODUCTION ET COMMUNICATION	DOSSIER DE BASE
Session 2018	1806-TE EE	10/20



Vue en plan des garages en bande

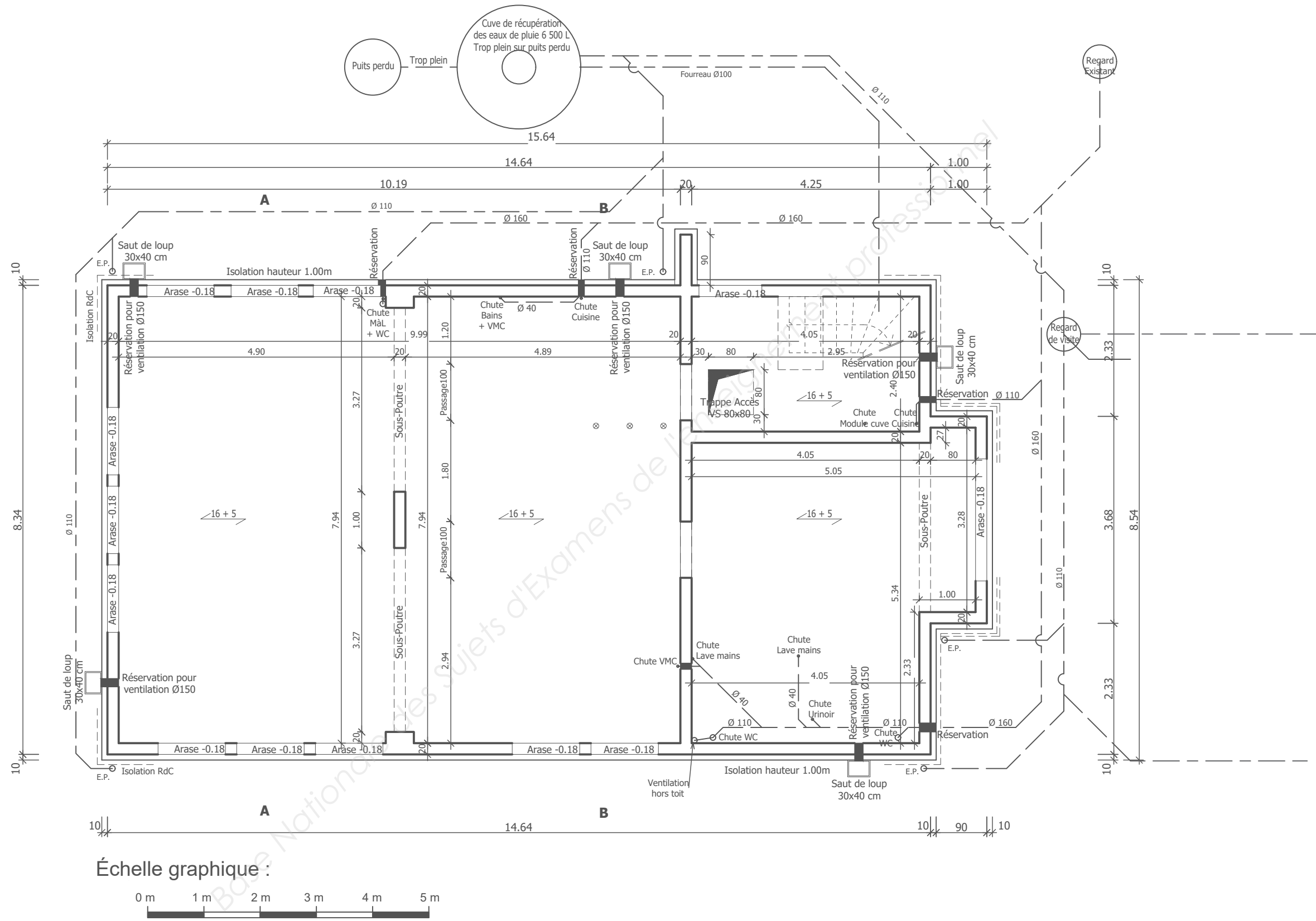
Échelle graphique :



Coupe AA - Garages en bande

DG10

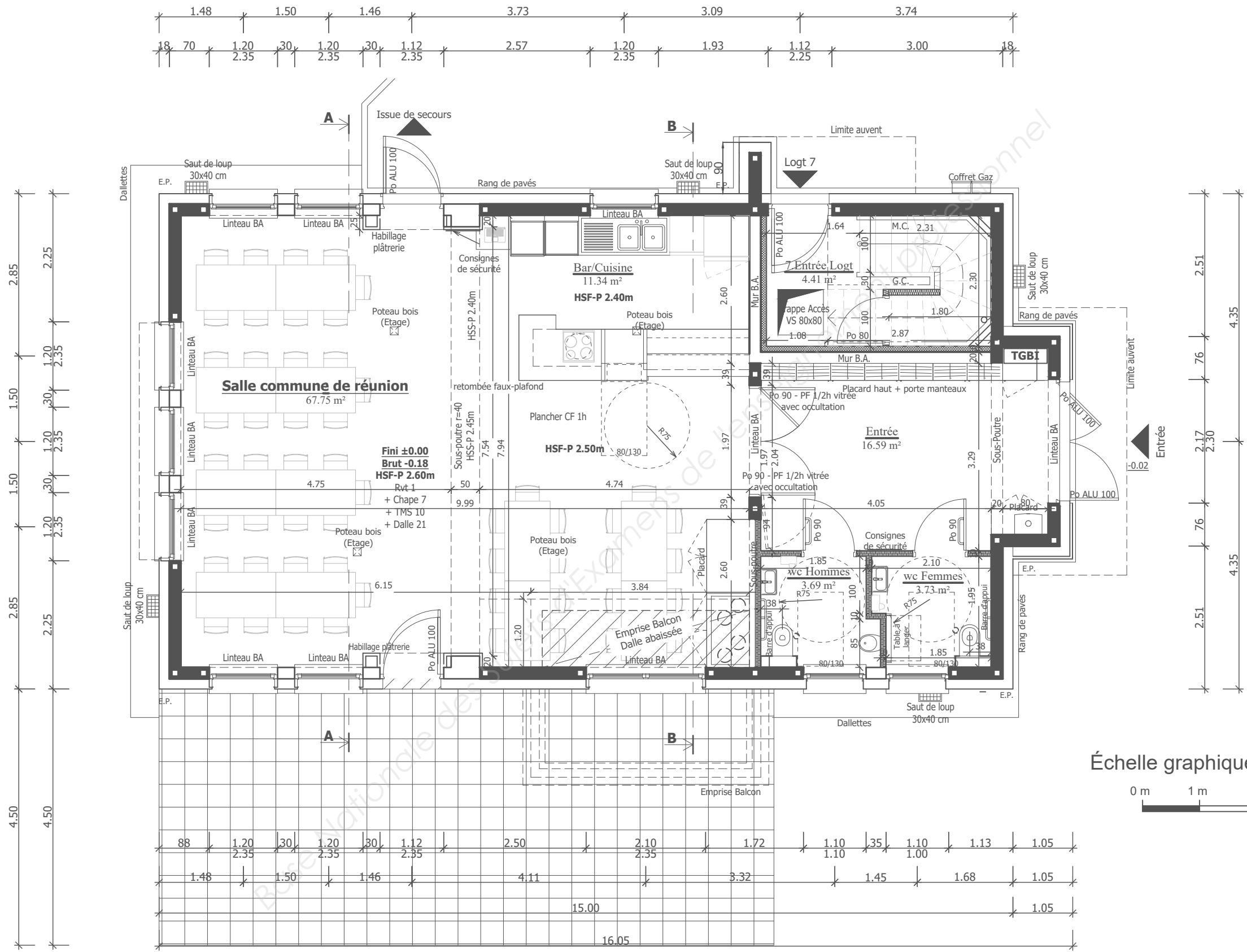
BACCALAURÉAT PROFESSIONNEL TECHNICIEN D'ÉTUDES DU BÂTIMENT Option A : ÉTUDES ET ÉCONOMIE	Construction d'une résidence intergénérationnelle à Beinheim	
	ÉPREUVE E2 : PRÉPARATION D'UNE OFFRE ÉPREUVE E3 : PRODUCTION ET COMMUNICATION	DOSSIER DE BASE
Session 2018	1806-TE EE	11/20



PLAN DU SOUS-SOL - Bâtiment B

DG11

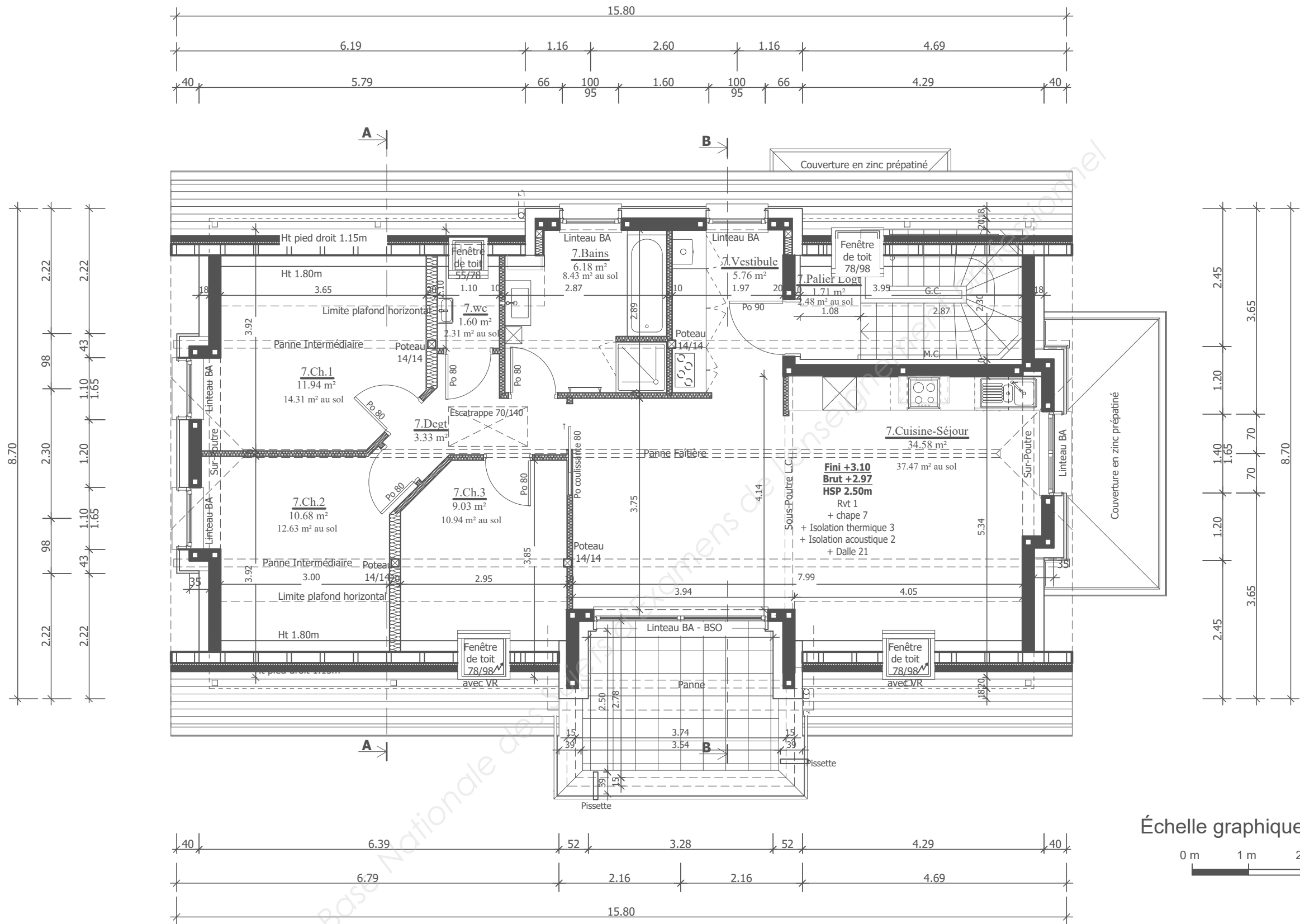
BACCALAURÉAT PROFESSIONNEL TECHNICIEN D'ÉTUDES DU BÂTIMENT Option A : ÉTUDES ET ÉCONOMIE	Construction d'une résidence intergénérationnelle à Beinheim	
	ÉPREUVE E2 : PRÉPARATION D'UNE OFFRE ÉPREUVE E3 : PRODUCTION ET COMMUNICATION	DOSSIER DE BASE
Session 2018	1806-TE EE	12/20



PLAN DU R-D-C - Bâtiment B

DG12

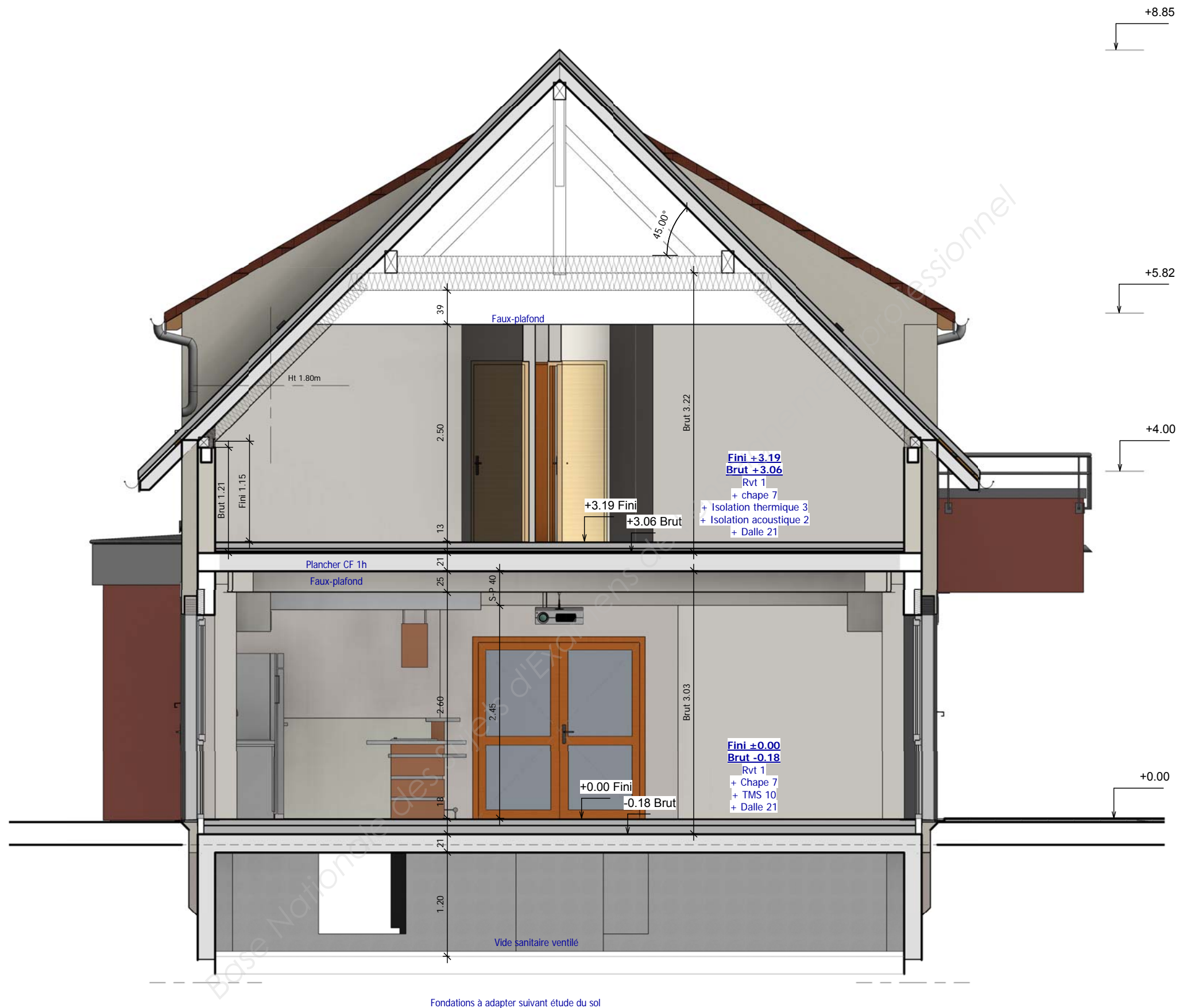
BACCALURÉAT PROFESSIONNEL TECHNICIEN D'ÉTUDES DU BÂTIMENT Option A : ÉTUDES ET ÉCONOMIE	Construction d'une résidence intergénérationnelle à Beinheim	
	ÉPREUVE E2 : PRÉPARATION D'UNE OFFRE ÉPREUVE E3 : PRODUCTION ET COMMUNICATION	DOSSIER DE BASE
Session 2016	1806-TE EE	13/20



PLAN DE L'ÉTAGE- Bâtiment B

DG13

BACCALURÉAT PROFESSIONNEL TECHNICIEN D'ÉTUDES DU BÂTIMENT Option A : ÉTUDES ET ÉCONOMIE	Construction d'une résidence intergénérationnelle à Beinheim	
	ÉPREUVE E2 : PRÉPARATION D'UNE OFFRE ÉPREUVE E3 : PRODUCTION ET COMMUNICATION	DOSSIER DE BASE
Session 2016	1806-TE EE	14/20



Coupe AA - Bâtiment B

DG14



BACCALAUR ÉTAT PROFESSIONNEL TECHNICIEN D'ÉTUDES DU BÂTIMENT Option A : ÉTUDES ET ÉCONOMIE	Construction d'une Résidence Intergénérationnelle à Beinheim	
	ÉPREUVE E2 : PRÉPARATION D'UNE OFFRE ÉPREUVE E3 : PRODUCTION ET COMMUNICATION	DOSSIER DE BASE
Session 2018	1806-TE EE	15/20



Coupe BB - Bâtiment B

DG15



BACCALAUR ÉAT PROFESSIONNEL TECHNICIEN D'ÉTUDES DU BÂTIMENT Option A : ÉTUDES ET ÉCONOMIE	Construction d'une Résidence Intergénérationnelle à Beinheim	
	ÉPREUVE E2 : PR ÉPARATION D'UNE OFFRE ÉPREUVE E3 : PRODUCTION ET COMMUNICATION	DOSSIER DE BASE
Session 2018	1806-TE EE	16/20

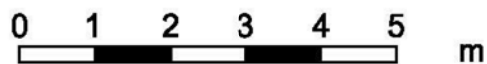


Façade Nord-Est - Bâtiment B - Salle commune



Façade Sud-Ouest - Bâtiment B - Salle commune

DG16



BACCALAURÉAT PROFESSIONNEL TECHNICIEN D'ÉTUDES DU BÂTIMENT Option A : ÉTUDES ET ÉCONOMIE	Construction d'une Résidence Intergénérationnelle à Beinheim	
	ÉPREUVE E2 : PRÉPARATION D'UNE OFFRE ÉPREUVE E3 : PRODUCTION ET COMMUNICATION	DOSSIER DE BASE
Session 2018	1806-TE EE	17/20

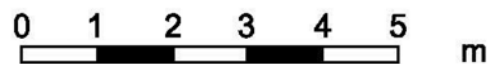


Façade Sud-Est - Bâtiment B - Salle commune

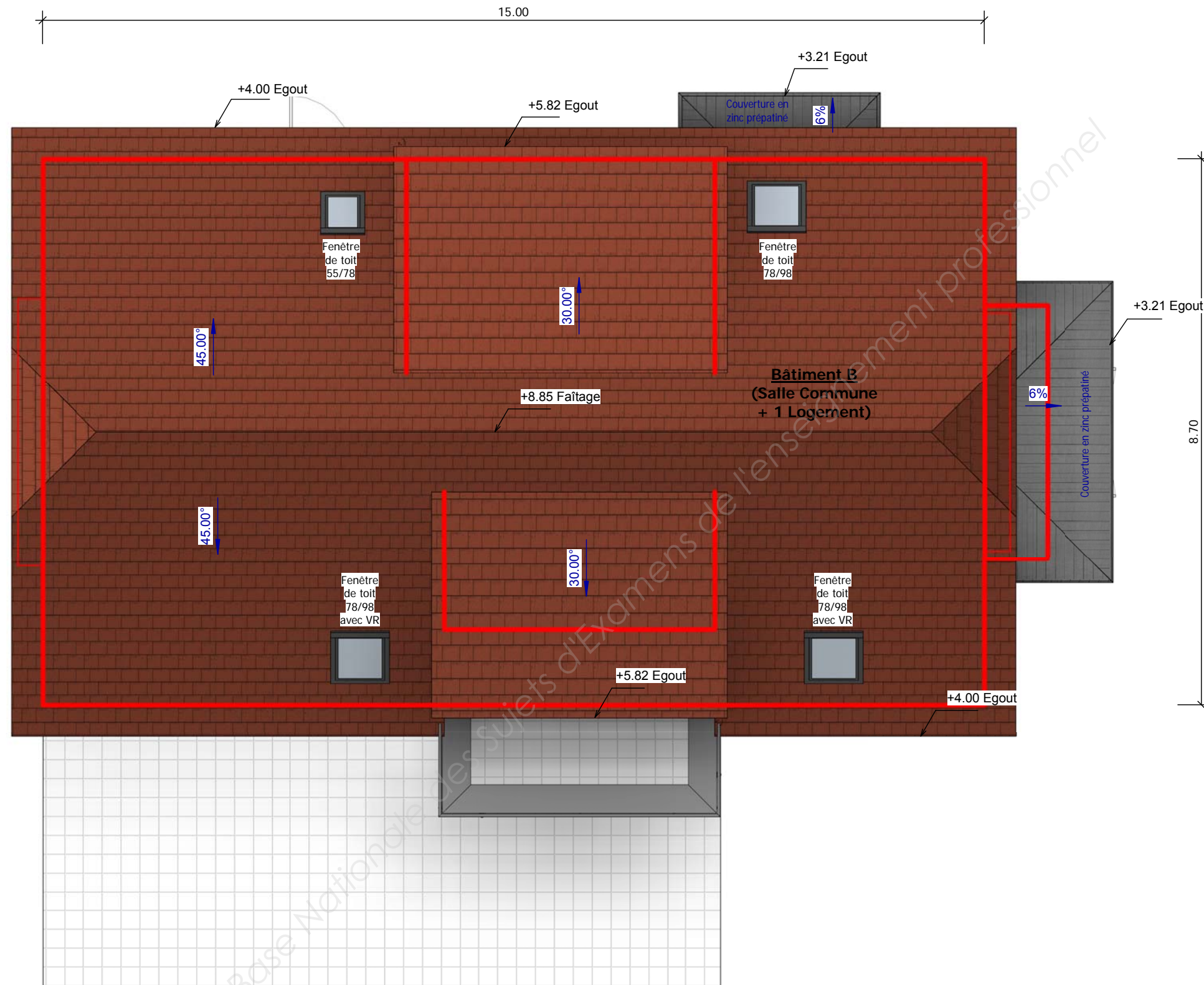
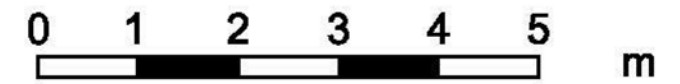


Façade Nord-Ouest - Bâtiment B - Salle commune

DG17



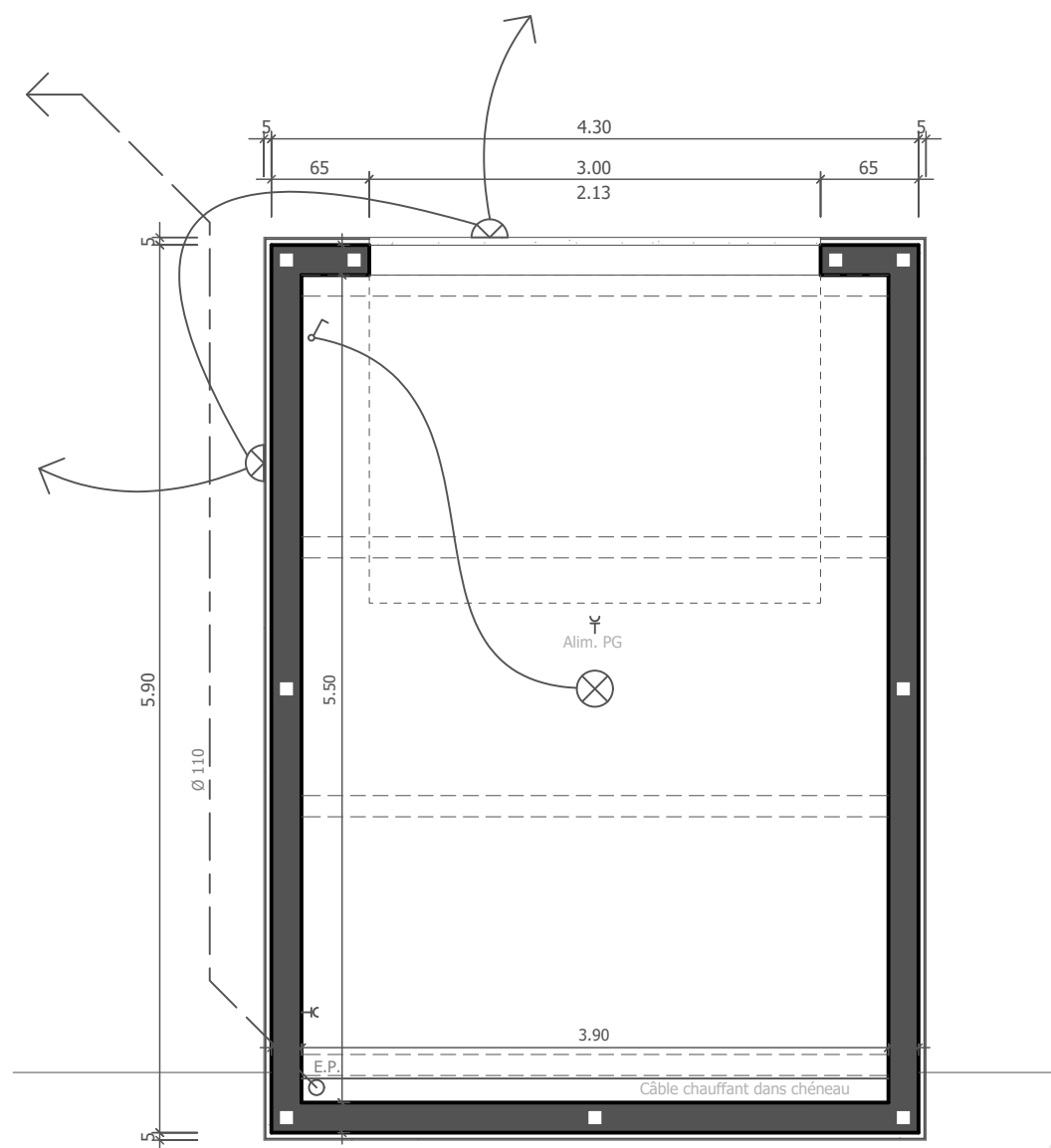
BACCALUR ÉAT PROFESSIONNEL TECHNICIEN D'ÉTUDES DU BÂTIMENT Option A : ÉTUDES ET ÉCONOMIE	Construction d'une Résidence Intergénérationnelle à Beinheim	
	ÉPREUVE E2 : PR ÉPARATION D'UNE OFFRE ÉPREUVE E3 : PRODUCTION ET COMMUNICATION	DOSSIER DE BASE
Session 2018	1806-TE EE	18/20



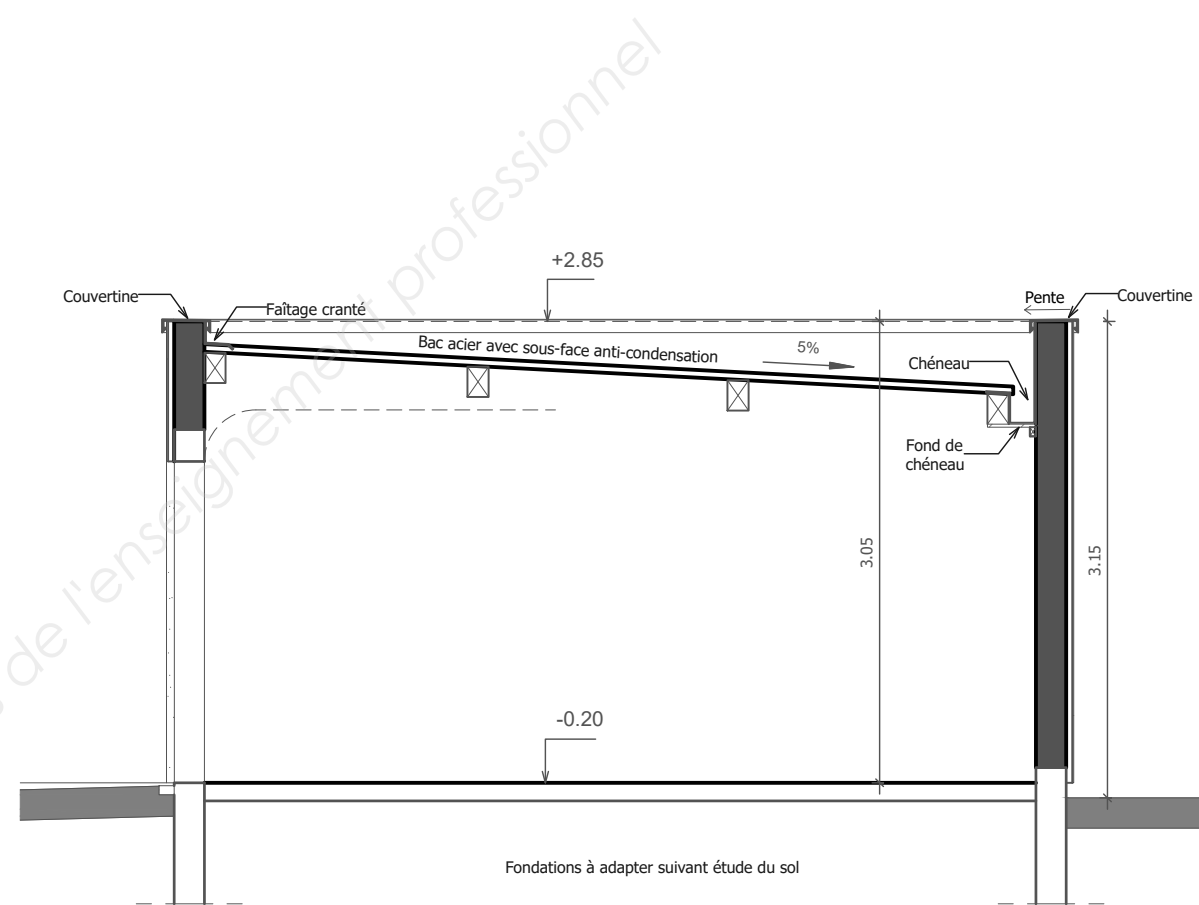
Plan de toiture - Bâtiment B

DG18

BACCALAUR ÉTAT PROFESSIONNEL TECHNICIEN D'ÉTUDES DU BÂTIMENT Option A : ÉTUDES ET ÉCONOMIE	Construction d'une Résidence Intergénérationnelle à Beinheim	
	ÉPREUVE E2 : PR ÉPARATION D'UNE OFFRE ÉPREUVE E3 : PRODUCTION ET COMMUNICATION	DOSSIER DE BASE
Session 2018	1806-TE EE	19/20



Vue en plan du garage individuel



Coupe du garage individuel

Échelle graphique :



DG19

BACCALAURÉAT PROFESSIONNEL TECHNICIEN D'ÉTUDES DU BÂTIMENT Option A : ÉTUDES ET ÉCONOMIE	Construction d'une résidence intergénérationnelle à Beinheim	
	ÉPREUVE E2 : PRÉPARATION D'UNE OFFRE ÉPREUVE E3 : PRODUCTION ET COMMUNICATION	DOSSIER DE BASE
Session 2018	1806-TE EE	20/20