



**LE RÉSEAU DE CRÉATION
ET D'ACCOMPAGNEMENT PÉDAGOGIQUES**

**Ce document a été mis en ligne par le Réseau Canopé
pour la Base Nationale des Sujets d'Examens de l'enseignement professionnel.**

Ce fichier numérique ne peut être reproduit, représenté, adapté ou traduit sans autorisation.

DOSSIER RESSOURCES

PROJET D'AMÉNAGEMENT « LES CLOÎTRES »
Aménagement de l'espace public

Les documents ressources spécifiques à la sous épreuve E.23		Pages
DR1	<input type="checkbox"/> Principe de mise en œuvre des prémurs	9/14
DR2	<input type="checkbox"/> Gamme des camions de terrassement	10/14
DR3	<input type="checkbox"/> Cadence d'avancement et durée des tâches	10/14
DR4	<input type="checkbox"/> Mise en place d'une circulation alternée	11 à 13/14
DR5	<input type="checkbox"/> Condition d'emploi des différents modes de circulation alternée	14/14

Sous-épreuve E.23 - Unité U.23

U.23 : Organisation des travaux et suivi de réalisation

Principe de stockage, de transport et mise en œuvre des pré-murs :



Principe étaielement du Mur n°2 (photo chantier) :



Coulage du Mur n°2 (photo chantier) :



Modèle	Puissance réelle kW/ch	Charge utile tonnes	Vitesse maxi	Capacité Volumique m ³ SAE
VOLVO FMX D13A400	294/400	25	80	15
MAN TGA	353/480	23	85	15
IVECO TRAKKER	279/380	20	80	13
MERCEDES Actros 3340	290/394	22,5	80	14

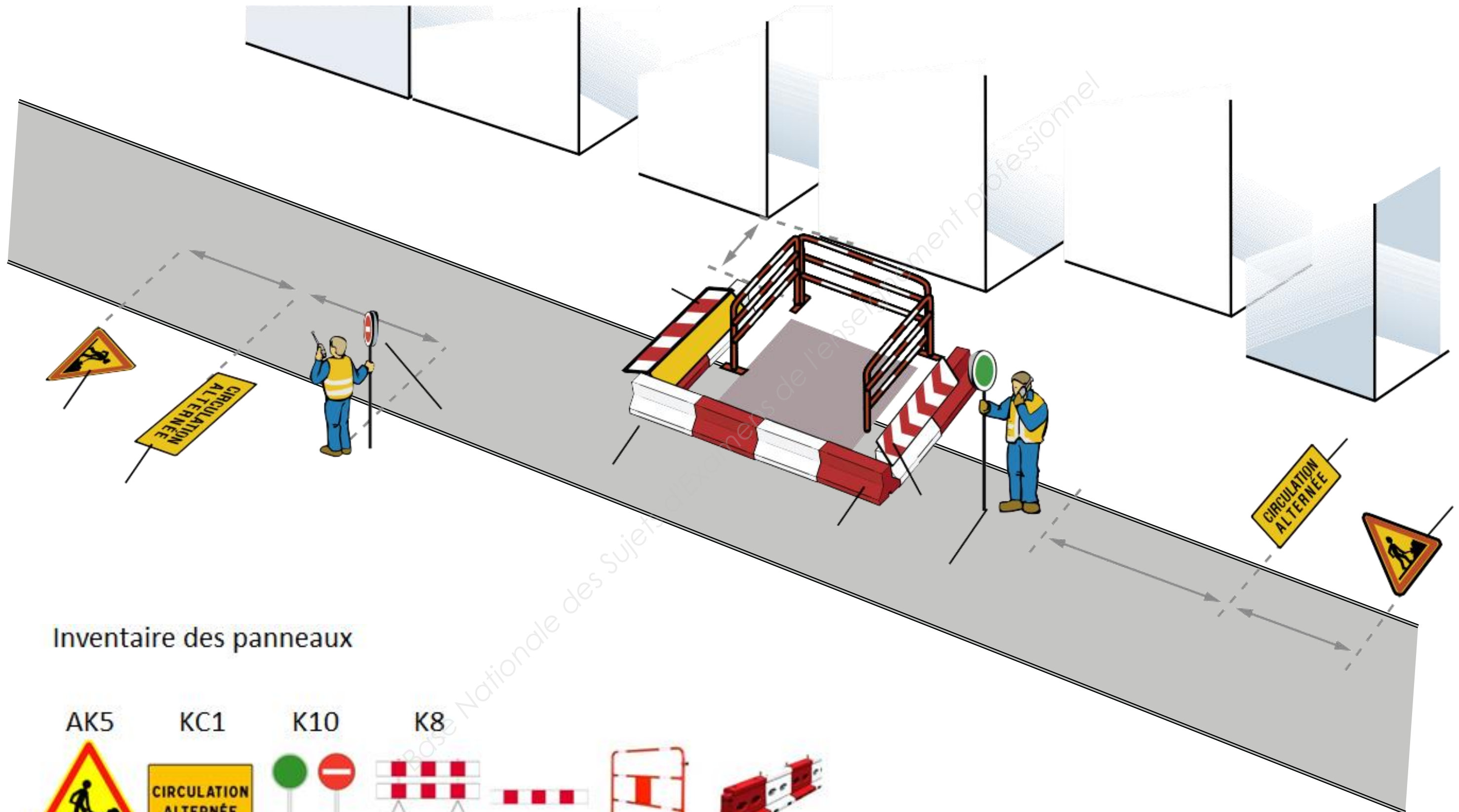
Désignation des tâches	Qté.	Cadences
Terrassement – Évacuation des déblais	1 935 m ³	485 m ³ /j
Réalisation des plateformes en béton désactivé	1 200 m ²	300 m ² /j
Travaux de finition : - Mise en œuvre de la terre végétale dans les fosses d'arbres - Mise en œuvre de résine couleur pour passage piétons	95 m ²	100 m ² /j
Démontage du trottoir rue Du Guesclin	65 ml	65 ml/j
Remblaiement – Empierrement à l'avancement y compris pose des réseaux EP	2 200 m ³	370 m ³ /j
Mise en place des escaliers préfabriqués	5 unités	2,5 j/unité
Réalisation des murs de soutènement	184 ml	18,5 ml/j
Réfection du trottoir rue Du Guesclin : - Pose des bordures granit - Réalisation des enrobés	65 ml	33 ml/j

CONTRAINTES D'EXÉCUTION DES TÂCHES

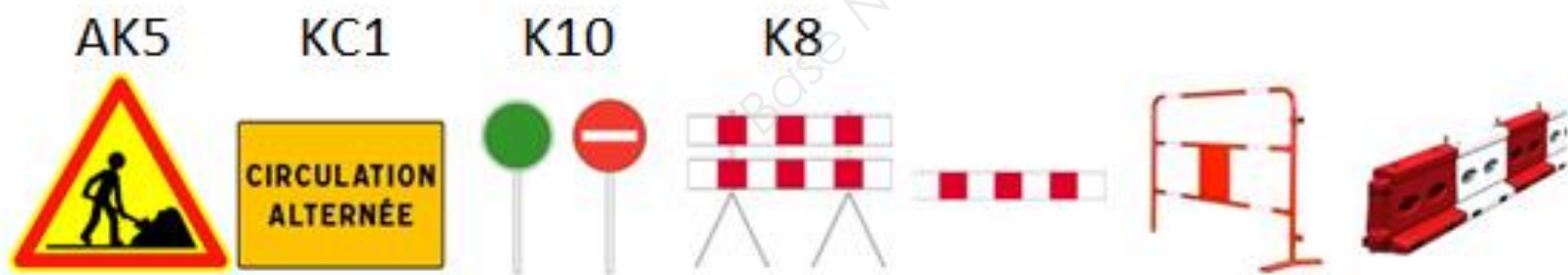
Il faut prendre en compte les éléments suivants :

- 14 journées de décalage entre le début de réalisation des murs de soutènement et le début du remblaiement des plateformes pour tenir compte du temps de prise du béton auquel on a ajouté un accélérateur de prise.
- 2 journées de décalage entre le début du remblaiement/empierrement et le début de la réalisation des plateformes en béton désactivé qui est assurée par un sous-traitant.
- 1 journée de décalage entre le début de la réfection du trottoir rue Du Guesclin et le début des travaux de finition qui seront réalisés par une entreprise différente.
- La pose des escaliers sera réalisée aussitôt après les murs de soutènement.

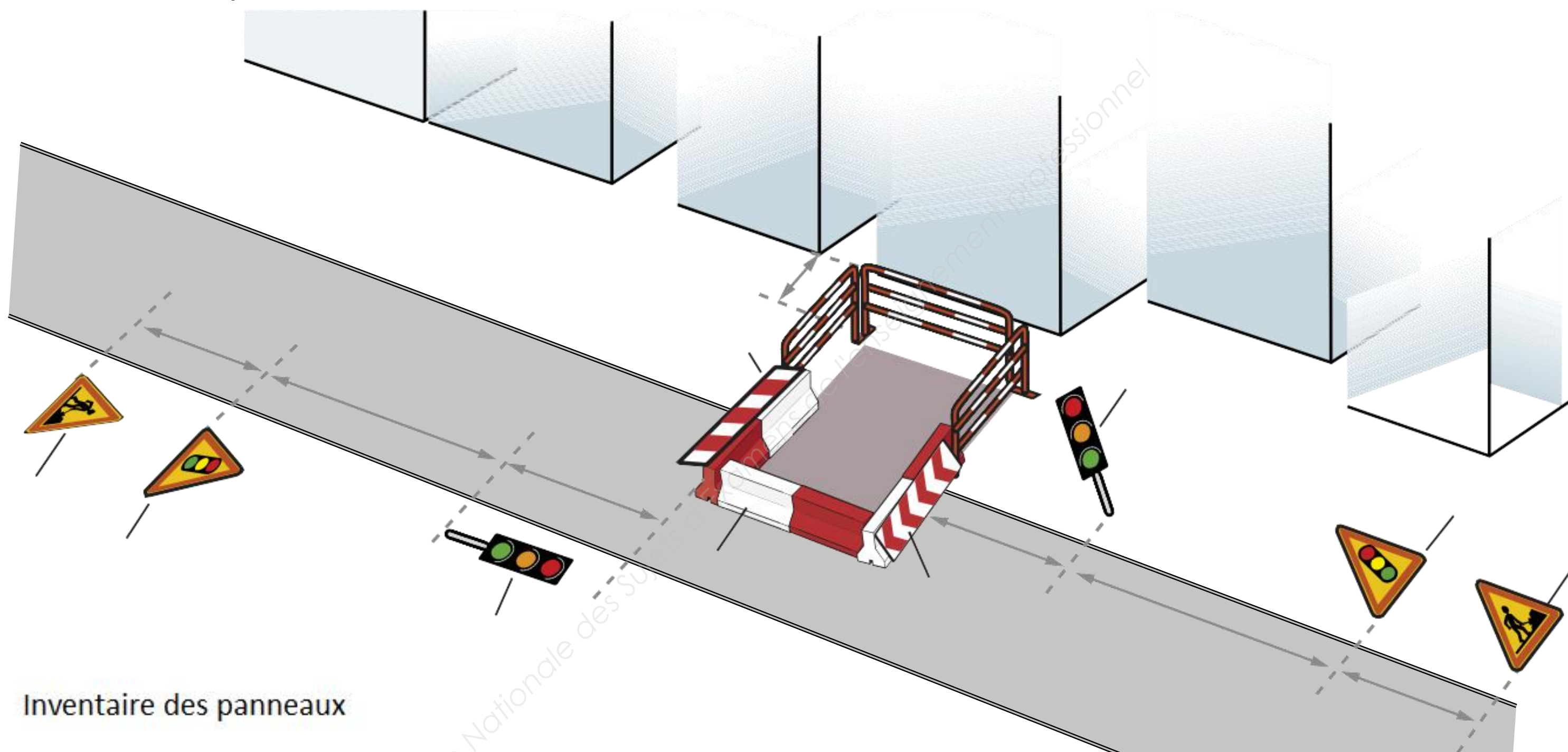
Solution N°1 : Alternat par piquet K10



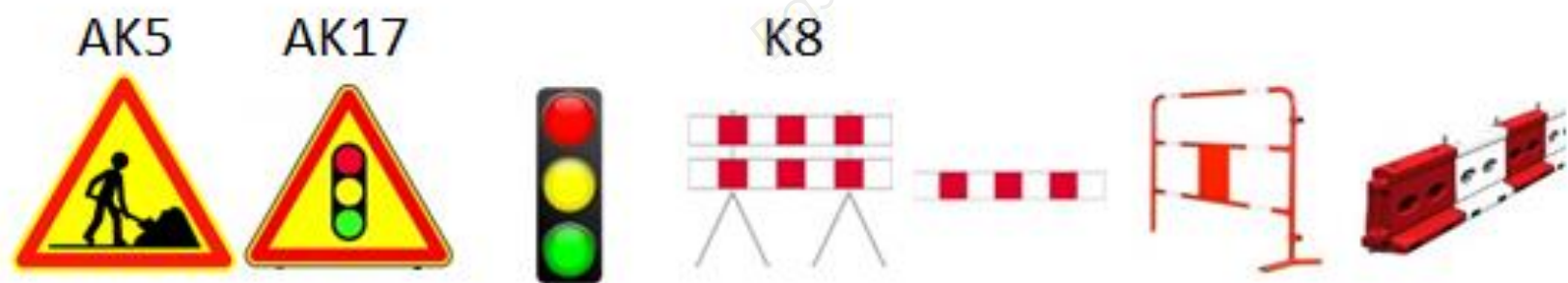
Inventaire des panneaux



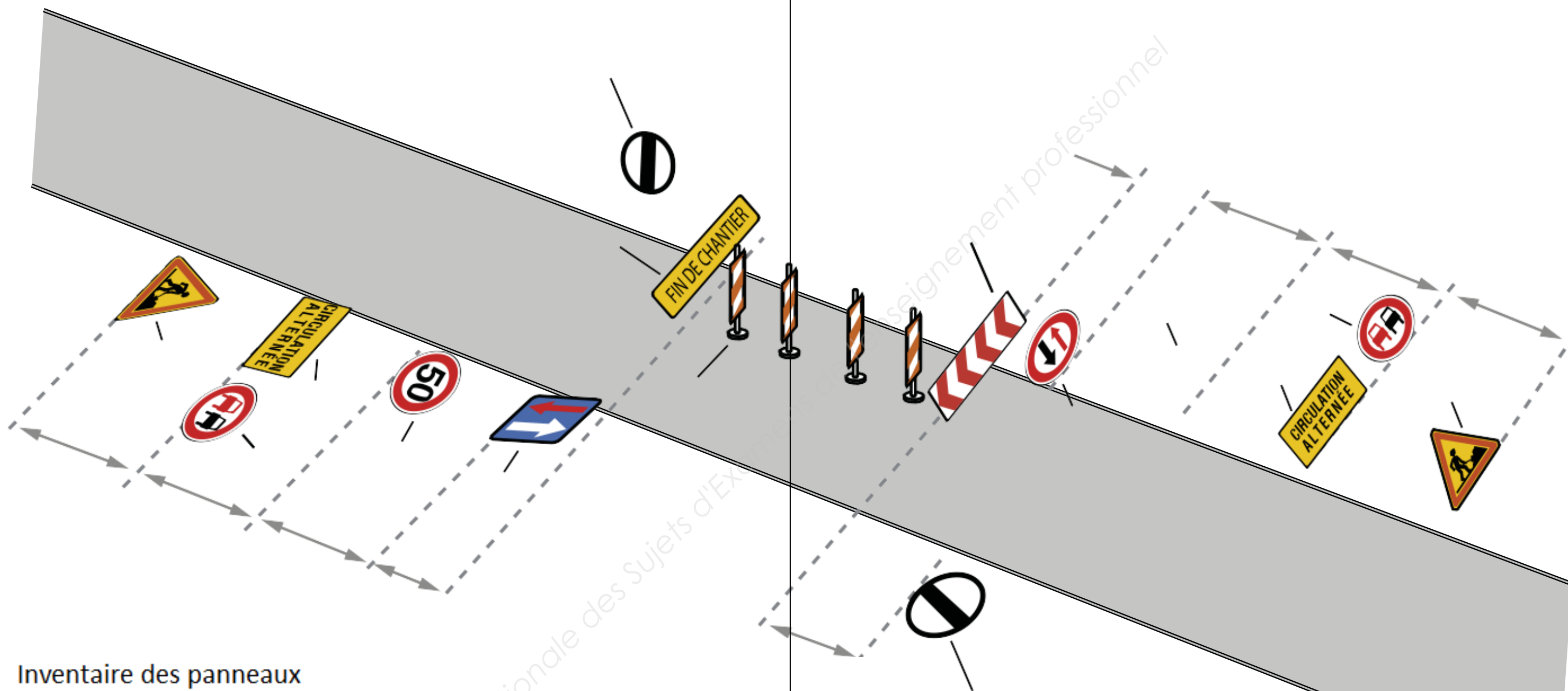
Solution N°2 : Alternat par feux



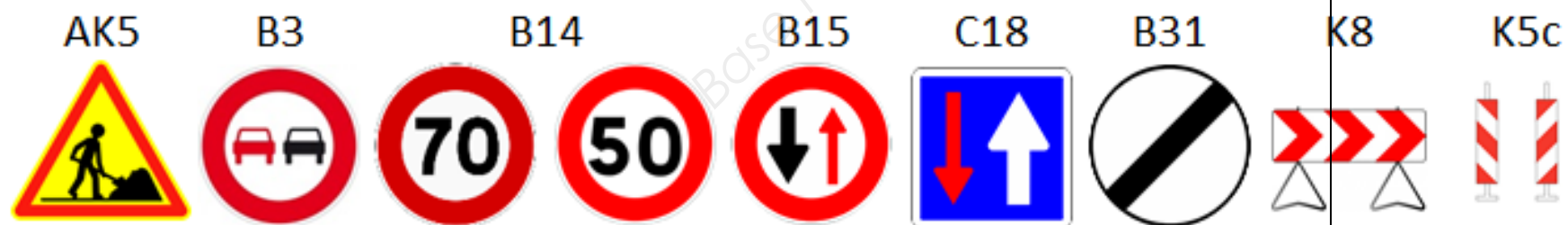
Inventaire des panneaux



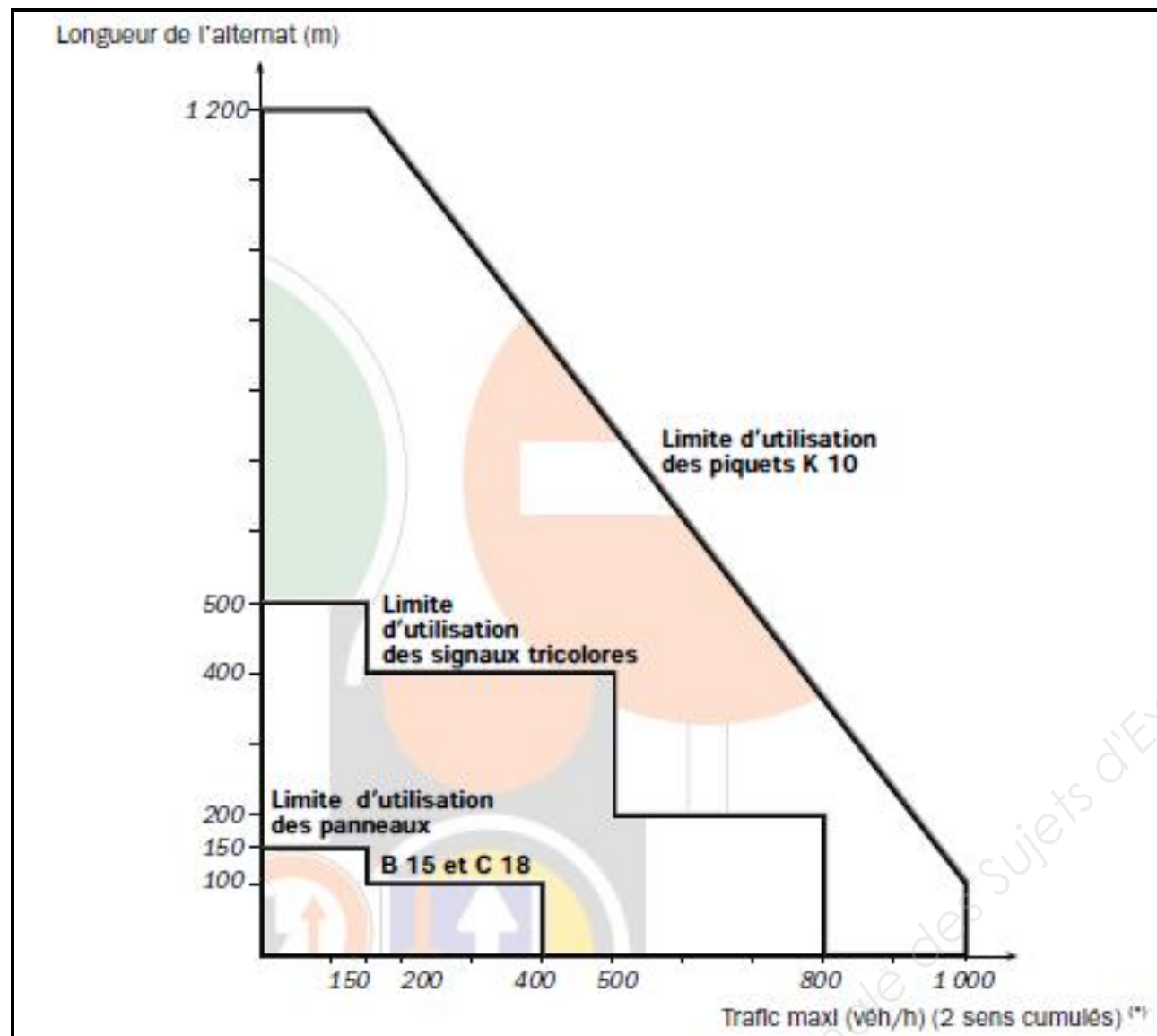
Solution N°3 : Alternat par panneaux B15 et C18



Inventaire des panneaux



Le choix du mode d'alternat tient compte de l'importance des travaux, du lieu, de la durée, de la période de l'année à laquelle s'effectue le chantier. Ce choix est principalement déterminé par le couple longueur – trafic, suivant le graphe et le tableau ci-dessous :



Piquets K 10	1 200	1 000
signaux tricolores KR 11	500	800

(*) : Le trafic horaire de pointe représente généralement environ 10 % du Trafic Moyen Journalier Annuel. Le TMJA est obtenu en multipliant ces valeurs par 10.