



**LE RÉSEAU DE CRÉATION
ET D'ACCOMPAGNEMENT PÉDAGOGIQUES**

**Ce document a été mis en ligne par le Réseau Canopé
pour la Base Nationale des Sujets d'Examens de l'enseignement professionnel.**

Ce fichier numérique ne peut être reproduit, représenté, adapté ou traduit sans autorisation.

Académie :	Session :
Examen :	Série :
Spécialité/option :	Repère de l'épreuve :
Epreuve/sous épreuve :	
NOM :	
(en majuscule, suivi s'il y a lieu, du nom d'épouse)	
Prénoms :	N° du candidat <input type="text"/>
Né(e) le :	(le numéro est celui qui figure sur la convocation ou liste d'appel)

Appréciation du correcteur

Note : **NE RIEN ÉCRIRE DANS CETTE PARTIE****« L'ENSEMBLE DU SUJET EST A RENDRE EN FIN D'ÉPREUVE »**

Il est interdit aux candidats de signer leur composition ou d'y mettre un signe quelconque pouvant indiquer sa provenance.



Spécialité Métiers et Arts de la Pierre de Baccalauréat Professionnel SESSION 2018

- Epreuve : E2 – Epreuve technologique et artistique
- Sous-épreuve : E. 23 – Préparation d'une fabrication ou d'une mise en œuvre
 - C2.1 : Etudier un dossier
 - C2.3 : Proposer des matériaux, des matériels et outillages
 - C2.5 : Etablir un devis
 - C2.6 : Produire des documents

Durée : 3 heures**Coefficient : 2**

Compétences	Barème de correction	
C2.1	Etude 1 - Etalement	/2
C2.3	Etude 2 - Echafaudage	/4
C2.5	Etude 3 - Etrésillonnement	/6
C2.6	Etude 4 - Calepinage / fiche de débit	/8
	NOTE	<input style="width: 50px;" type="text"/> /20 points

L'usage de tout modèle de calculatrice, avec ou sans mode examen, est autorisé.

SOMMAIRE*Ce dossier comporte 6 pages*

Page de garde	Page 1/6
Mise en situation	Page 2/6
Etudes 1 et 2 Etalement passerelle Implantation échafaudage	Page 3/6
Etude 3 Etrésillonnement des baies	Page 4/6
Etude 4 Plan de calepinage Fiche de débit	Page 5/6 Page 6/6

NE RIEN ÉCRIRE DANS CETTE PARTIE

NE RIEN ÉCRIRE DANS CETTE PARTIE

SUJET : PAVILLON NORD

Mise en situation :

SITUATION DE TRAVAIL –CONCEPTUALISATION - CONTEXTE :

Dans le cadre de la rénovation de l'Hôtel de ville d'Arpajon (Essonne) une phase importante des travaux doit concerner le « pavillon nord » de l'entrée principale.

Les interventions à prévoir se situeront principalement sur les façades suivantes :

- Façade Nord : création d'un chambranle décoratif, d'un fronton en plâtre et divers travaux de finition
- Façade Sud : étaieement provisoire, restauration de la fenêtre
- Façade Est : étaieement provisoire de la porte d'entrée.

Quatre études vous sont proposées.

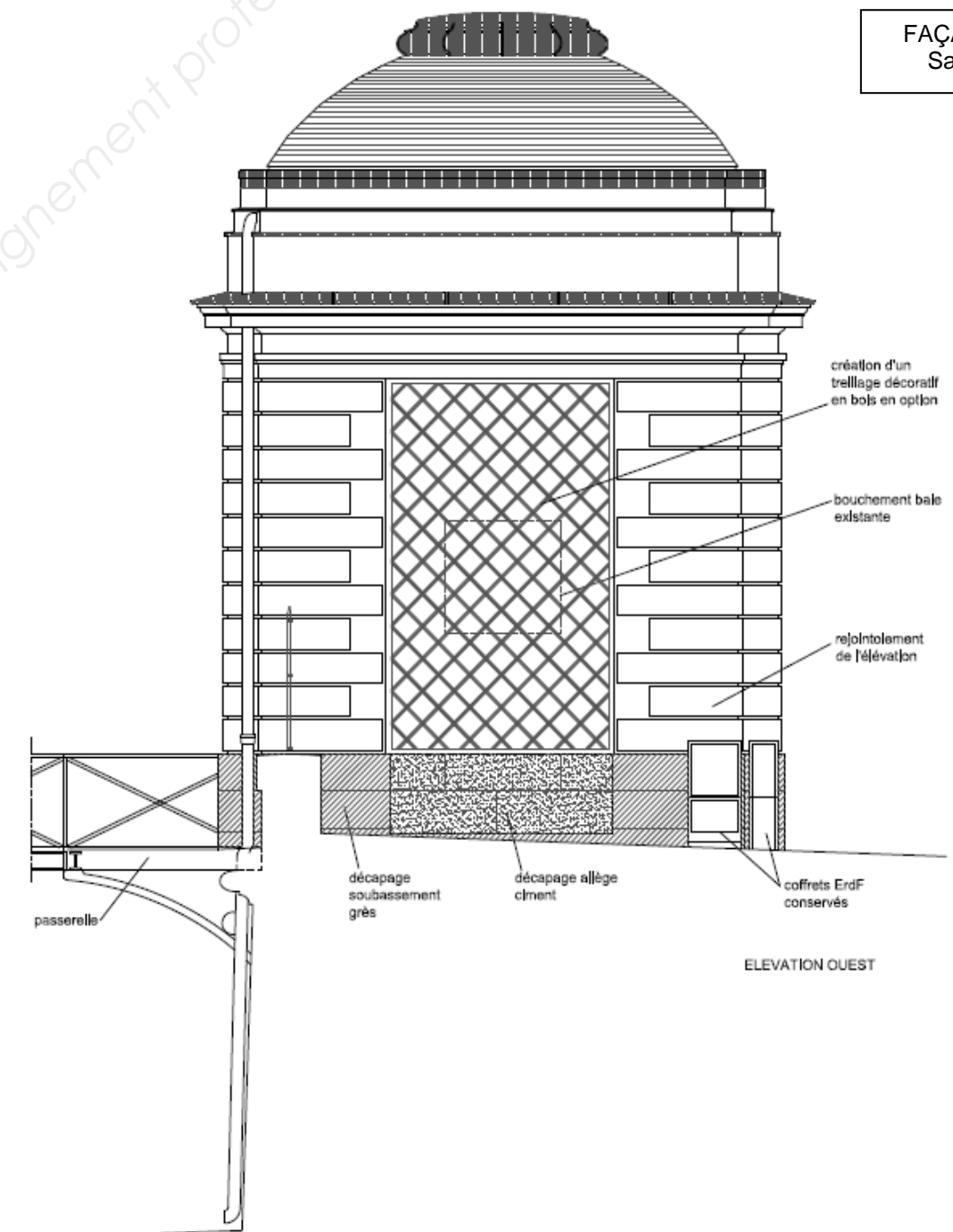
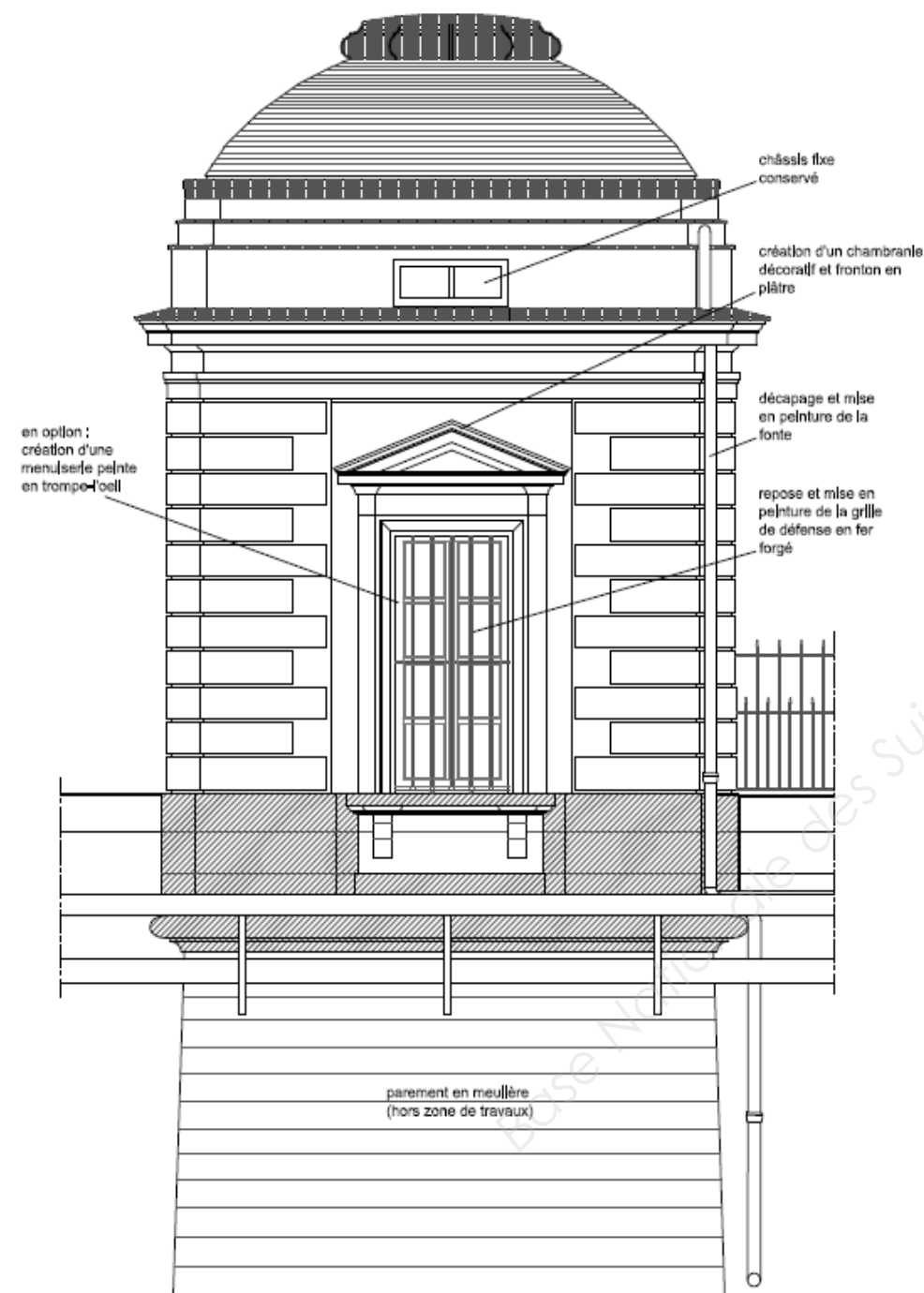
On donne / les ressources	On demande / Réponse(s)	On exige	Barème
Des élévations en page 3 du DEO.	ETUDE 1 Afin de réaliser les travaux sur la façade Nord, la mise en place d'un échafaudage est nécessaire. Il sera installé sur la passerelle. Pour supporter cette surcharge, il est prévu de l'étaier. On vous demande de représenter le principe d'étaieement à mettre en œuvre. Ce travail se fera sur le document réponse (page 3/6) sur l'élévation Nord et sur l'élévation Ouest.	Des réponses exactes	Pour 2 points
Des informations en pages 4, 6 et 7 du DEO Fiche technique en page 12 du DEO.	ETUDE 2 On vous demande de représenter graphiquement l'échafaudage à mettre en œuvre pour intervenir sur l'ensemble des travaux à effectuer sur la façade Nord. Ce travail se fera sur le document réponse (page 3/6) sur l'élévation Nord et sur l'élévation Ouest.		Pour 4 points
Plan extrait du CCTP en pages 5, 6 et 7 du DEO Dimensions des bois utilisés en page 4 du sujet.	ETUDE 3 Vous devrez représenter le principe d'étrésillonnement de la porte de la façade Est et de la fenêtre de la façade Sud. Ce travail se fera sur le document réponse page 4/6 (représentation de l'étrésilleement). A partir de votre schéma de principe, vous réaliserez à l'aide d'un logiciel de DAO le dessin coté de l'élévation de l'étrésillonnement de la fenêtre , ceci dans la perspective de sa réalisation. Vous imprimerez ce travail à l'échelle 1/10 ^{ème} , sur un format A3 vertical et vous le rendrez agrafé au sujet.		Pour 6 points (2) (4)
Un plan coté en page 8 du DEO Une fiche technique du matériau en page 10 du DEO Un exemple de bordereau de débit en page 6 du sujet.	ETUDE 4 Afin de restaurer la fenêtre de la façade Sud vous devrez terminer le calepinage sur le document réponse 5 et produire la fiche de débit de l'ensemble des pierres à l'aide d'un tableur. Cette étude de calepinage vous permettra de réaliser le quantitatif. Ce travail est à imprimer sur un format A3 horizontal, qui sera à rendre agrafé au sujet.		Pour 8 points (3) (5)

NE RIEN ÉCRIRE DANS CETTE PARTIE

NE RIEN ÉCRIRE DANS CETTE PARTIE

ETUDES 1 ET 2 :

DOCUMENT REPONSE



NE RIEN ÉCRIRE DANS CETTE PARTIE

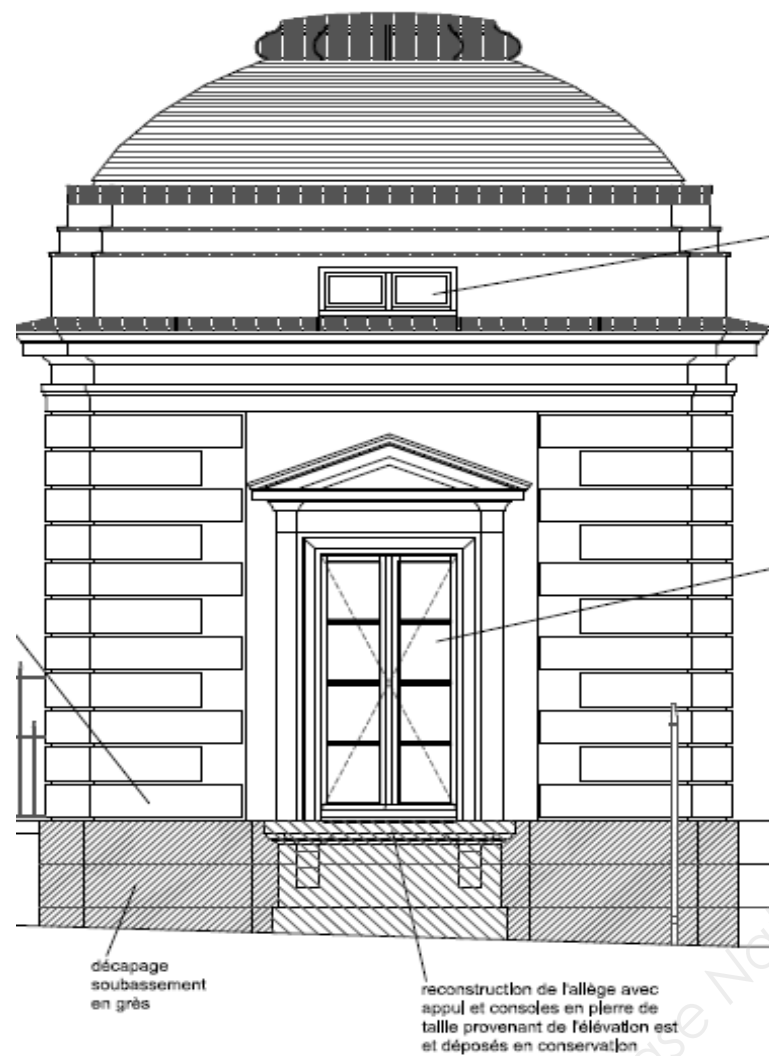
NE RIEN ÉCRIRE DANS CETTE PARTIE

ETUDE 3

DOCUMENT REPONSE

FAÇADE SUD
Sans échelle

ELEVATION EST
Sans échelle



Dimensions ouverture
Entre tableaux : 1,19m
Hauteur : 2,15m



Dimensions ouverture
Entre tableaux : 1,19m
Hauteur : 2,81m

Matériaux utilisés :

Nature : Bois

Dénomination : Bastaing (section 175 x 63)

Chevron (section 75 x 63)



NE RIEN ÉCRIRE DANS CETTE PARTIE

NE RIEN ÉCRIRE DANS CETTE PARTIE

ETUDE 4 :

DOCUMENT REPONSE

ELEVATION DE LA FENÊTRE DE LA
FAÇADE SUD

