



**LE RÉSEAU DE CRÉATION
ET D'ACCOMPAGNEMENT PÉDAGOGIQUES**

**Ce document a été mis en ligne par le Réseau Canopé
pour la Base Nationale des Sujets d'Examens de l'enseignement professionnel.**

Ce fichier numérique ne peut être reproduit, représenté, adapté ou traduit sans autorisation.

Baccalauréat Professionnel

MÉTIERS DE LA MODE - VÊTEMENTS

E12 : Conception, construction d'un modèle en CAO.

Coefficient : 3

Durée de l'épreuve : 4 heures

Ce dossier comporte :

- un dossier sujet pages 1 et 2/10
- un dossier sources pages 3 et 5/10
- un dossier technique pages 6 à 8/10
- des documents réponses pages 9 et 10/10

Dès que le sujet est remis, les candidats doivent s'assurer qu'il est complet.

Compétences terminales évaluées :

- C2.1 – Participer à la mise au point d'un modèle
 - C2.12 – Pré concevoir les patrons.
- C2.3 – Industrialiser le patronnage d'un modèle
 - C2.31 – Exploiter un patronnage industriel
 - C2.32 – Modifier un patronnage industriel en CAO par transformation numérique d'une image de base
- C2.33 – Produire un fichier vêtement

Matériels mis à votre disposition :

- poste informatique, avec le logiciel de CAO ;
- traceur A0 ;
- imprimante A4 ;
- papier deux formats A4 et A0 ;

L'usage de tout modèle de calculatrice, avec ou sans mode examen, est autorisé.

Baccalauréat Professionnel Métiers de la Mode-Vêtements	1806 – MMV TC 12	Session 2018	SUJET
Épreuve E12 : Conception, construction d'un modèle en CAO	Durée : 4 heures	Coefficient : 3	1/10

CHEMISIER PATTY

Mise en situation

Les nouvelles collections sont toujours phénomènes de renouveau, création, adaptation et recherches. Toutes les équipes qui travaillent sur les produits sont souvent impatientes de redémarrer sur une nouvelle saison.

La mode tourne sur la roue du temps et ramène les anciennes tendances sur le devant de la scène régulièrement. Les styles et lignes sont revisités, on retrouve des détails ou accessoires dans les vitrines des années antérieures.

Un créateur de mode populaire a repéré des modèles dans d'anciens magasins et les revisite pour les mettre au goût du jour.

Modèle PATTY



Modèle PIANA



Travail demandé

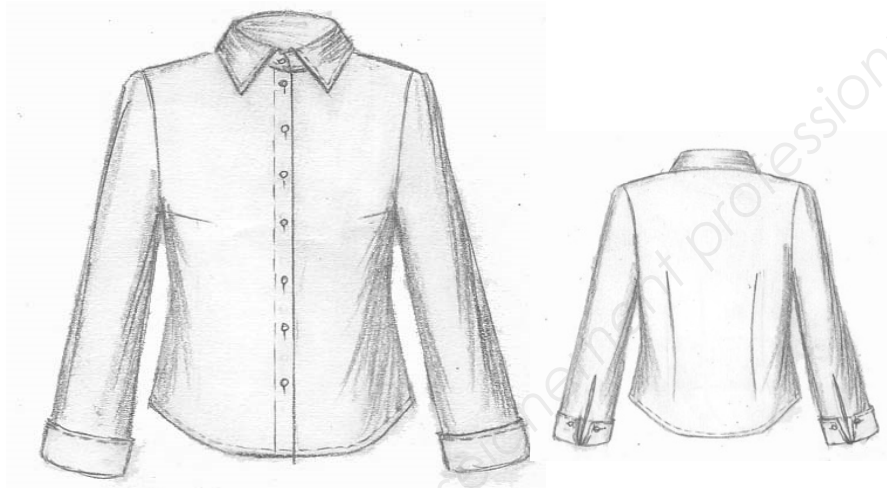
Pour la prochaine collection, il souhaite apporter des modifications sur leur chemisier basique PATTY pour en faire un chemisier d'été, fluide et élégant.

À partir du dossier technique, sur poste informatique avec le logiciel de CAO et du fichier « PATTY ».

- réaliser toutes les transformations afin d'obtenir le modèle PIANA ;
- extraire les éléments ;
- réaliser le patronnage (industrialiser) ;
- créer la nomenclature (variante) ;
- enregistrer le travail sous le nom « PIANA1 » ;
- imprimer le patronnage à l'échelle 1 sur format A0 et la nomenclature sur format A4.

PRÉSENTATION DU MODÈLE PATTY

Le chemisier PATTY est un chemisier classique. Ce produit généralement porté en automne/hiver doit être réalisé dans des matières confortables et agréables. Ce modèle de chemisier simple avec col et pied de col, pince poitrine au côté est cintré par deux pinces tailles au dos. Les manches longues avec un poignet mousquetaire s'ouvrent par une fente indéchirable. La patte de boutonnage est réalisée par pliage sur le milieu devant.



12	13	Bouton	Plastique	Ø 10 mm Bouton courtoisie
11	2	Thermocollant patte de boutonnage	Coton	Toile thermocollant
10	1	Thermocollant pied de col		
9	1	Thermocollant col		
8	2	Thermocollant poignet		
7	2	Patte indéchirable		
6	2	Pied de col	Coton	Popeline
5	2	Col		
4	2	Poignet		
3	2	Manche		
2	1	Dos		
1	2	Devant		
Rp	Nb	Désignation	Matières	Renseignements
Chemisier PATTY				

PRÉSENTATION DU MODÈLE PIANA

Le chemisier PIANA, de style citadin et raffiné, est réalisé dans une matière confortable, agréable au porter et légère pour la saison printemps/été. La silhouette est resserrée au dos par une ceinture qui souligne la taille. La poitrine est mise en valeur par un plastron plissé. Un empiècement dos revient sur l'épaule. L'ouverture devant est constituée d'une patte rapportée et l'encolure est terminée par un col chemisier avec pied de col. Les manches ballons sont resserrées par un bracelet.

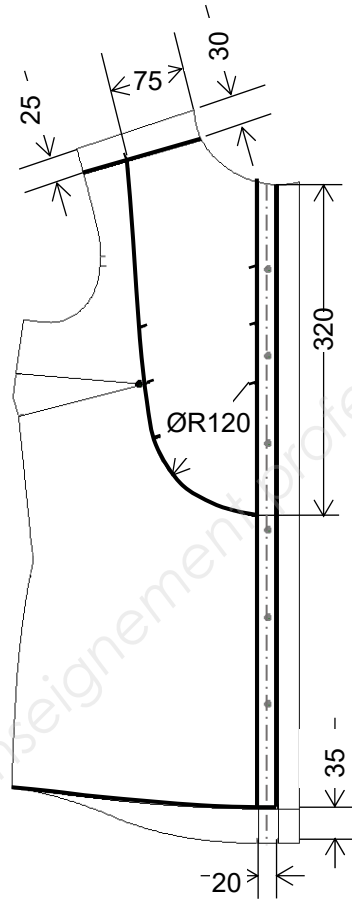
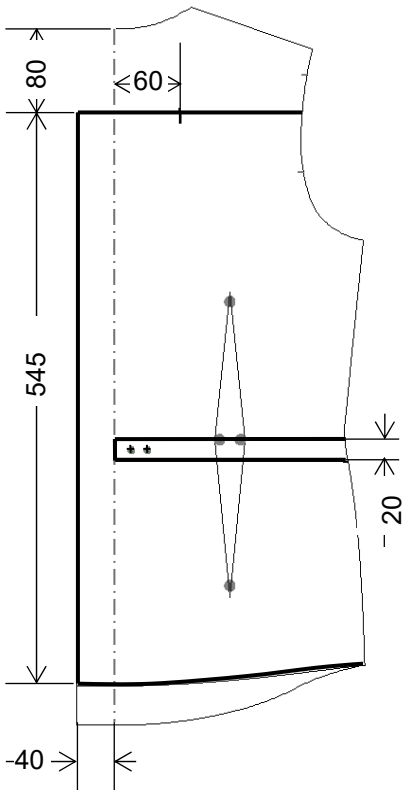


PLAN DE COUPE

Devant

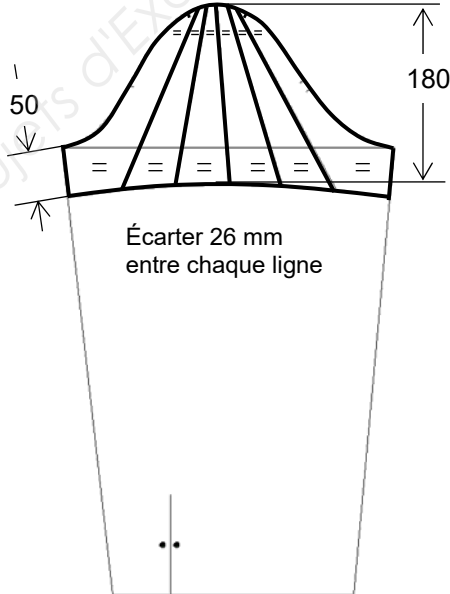
Transformation :

Dos

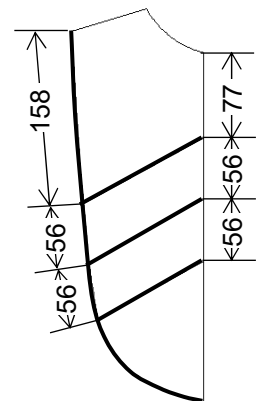


Manche

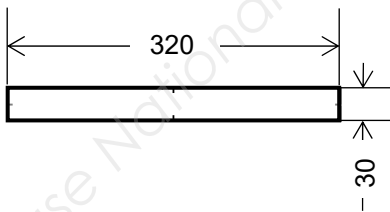
Écarter 10 mm
entre chaque
ligne



Gabarit plastron
emplacement des plis

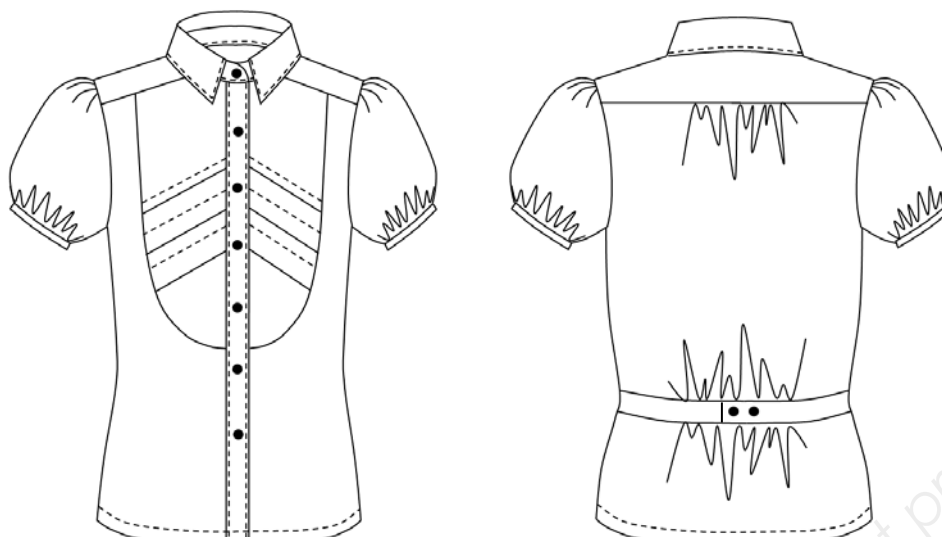


Bracelet manche



Légende : base : ——— transformation : ———

NOMENCLATURE

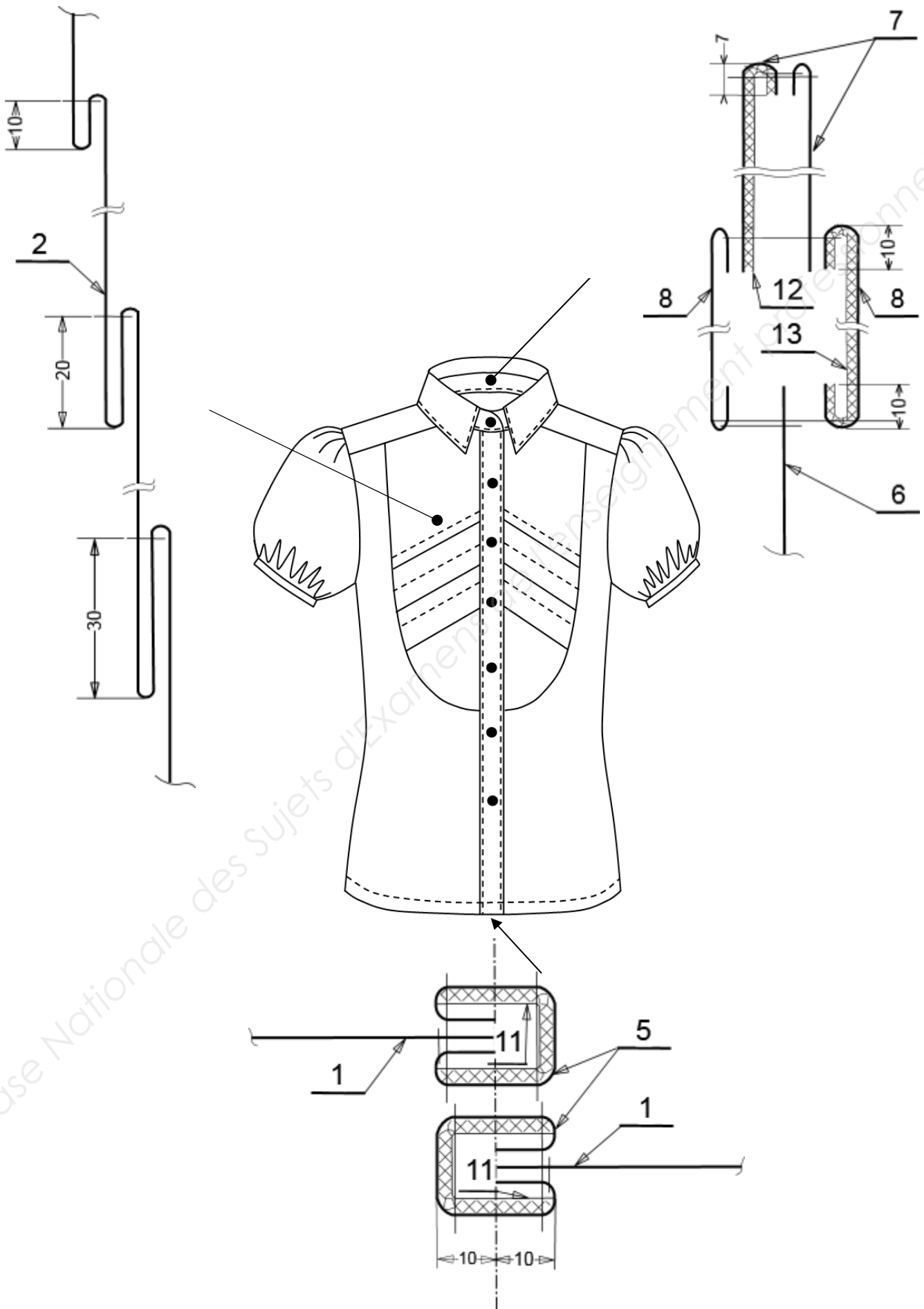


15	10	Bouton	Plastique	Ø 10 mm Bouton courtoisie
14	2	Thermocollant bracelet bas de manche	Coton	Toile thermocollant
13	1	Thermocollant pied de col		
12	1	Thermocollant col		
11	2	Thermocollant patte de boutonnage		
10	2	Ceinture dos		
9	2	Bracelet manche	Coton	Popeline
8	2	Pied de col		
7	2	Col		
6	1	Empiècement		
5	2	Patte de boutonnage		
4	2	Manche		
3	1	Dos		
2	2	Plastron devant		
1	2	Devant		
Rp	Nb	Désignation	Matières	Renseignements
Chemisier PIANA				

FICHE TECHNIQUE

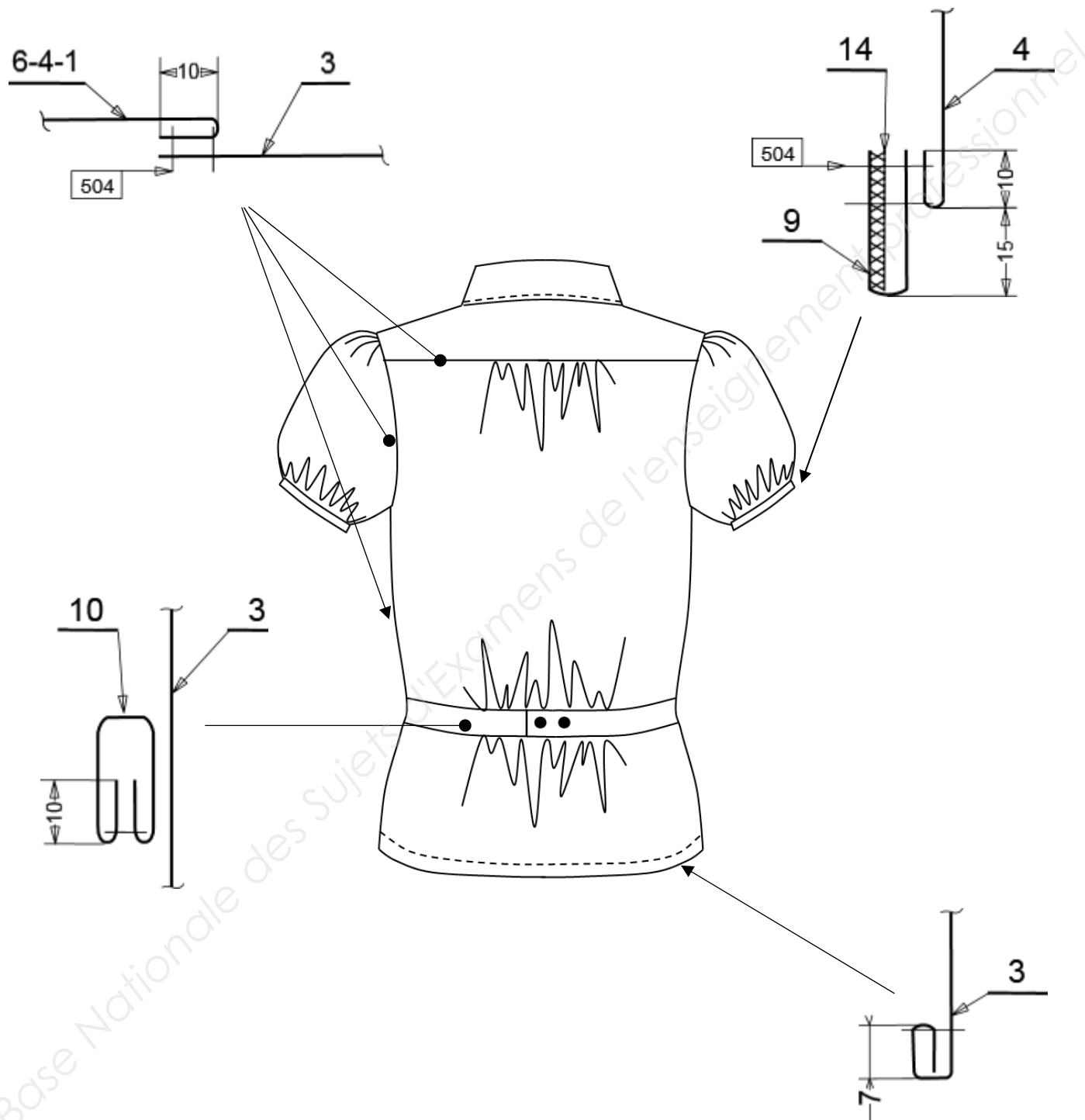
Devant modèle PIANA

Col relevé



FICHE TECHNIQUE Dos modèle PIANA

Nota : tous les assemblages sont de fabrication identique



DANS CE CADRE	Académie :	Session :
	Examen :	Série :
	Spécialité/option :	Repère de l'épreuve :
	Epreuve/sous épreuve :	
	NOM :	
	(en majuscule, suivi s'il y a lieu, du nom d'épouse)	
	Prénoms :	N° du candidat <input type="text"/>
Né(e) le :	(le numéro est celui qui figure sur la convocation ou liste d'appel)	
NE RIEN ÉCRIRE	Appréciation du correcteur	
	<input type="text"/>	

Il est interdit aux candidats de signer leur composition ou d'y mettre un signe quelconque pouvant indiquer sa provenance.

Àagrafer sur l'impression de la variante

DANS CE CADRE	Académie :	Session :
	Examen :	Série :
	Spécialité/option :	Repère de l'épreuve :
	Epreuve/sous épreuve :	
	NOM :	
	(en majuscule, suivi s'il y a lieu, du nom d'épouse)	
	Prénoms :	N° du candidat <input type="text"/>
Né(e) le :	(le numéro est celui qui figure sur la convocation ou liste d'appel)	
NE RIEN ÉCRIRE	Appréciation du correcteur	
	<input type="text"/>	

Il est interdit aux candidats de signer leur composition ou d'y mettre un signe quelconque pouvant indiquer sa provenance.

Àagrafer sur l'impression de la planche patron