



**LE RÉSEAU DE CRÉATION
ET D'ACCOMPAGNEMENT PÉDAGOGIQUES**

**Ce document a été mis en ligne par le Réseau Canopé
pour la Base Nationale des Sujets d'Examens de l'enseignement professionnel.**

Ce fichier numérique ne peut être reproduit, représenté, adapté ou traduit sans autorisation.

BACCALURÉAT PROFESSIONNEL MAINTENANCE DES VÉHICULES

OPTION B : VÉHICULES DE TRANSPORT ROUTIER

SESSION 2018

ÉPREUVE E2

ANALYSE PRÉPARATOIRE À UNE INTERVENTION

Durée : 3 heures

Coefficient : 3

DOSSIER RÉPONSES

(À rendre avec la copie d'examen)

À l'issue de l'épreuve, le dossier réponses sera agrafé dans la copie d'examen.



Baccalauréat professionnel MAINTENANCE DES VÉHICULES			Option B : VTR	
E2 Analyse préparatoire à une intervention			DR	Session 2018
Code : 1806 MV VT T - P	Durée : 3 heures	Coefficient : 3	DR 1 sur 9	

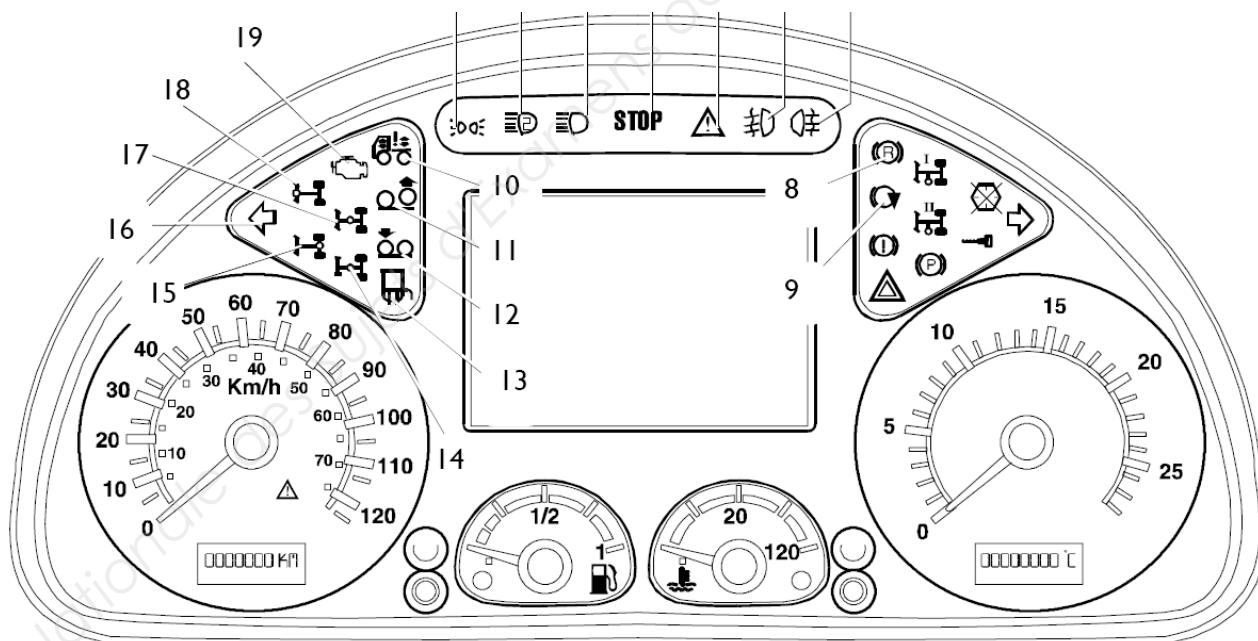
Réponse 1 :

Immatriculation		Kilométrage	
Type moteur		Puissance	
N° châssis		Norme dépollution	

Réponse 6 :

Code altération	Fonction	Défaut constaté

Réponse 7 :



Réponse 9 :

Élément	Marque	Référence
Centrale électronique de suspension		
Distributeur électropneumatique		

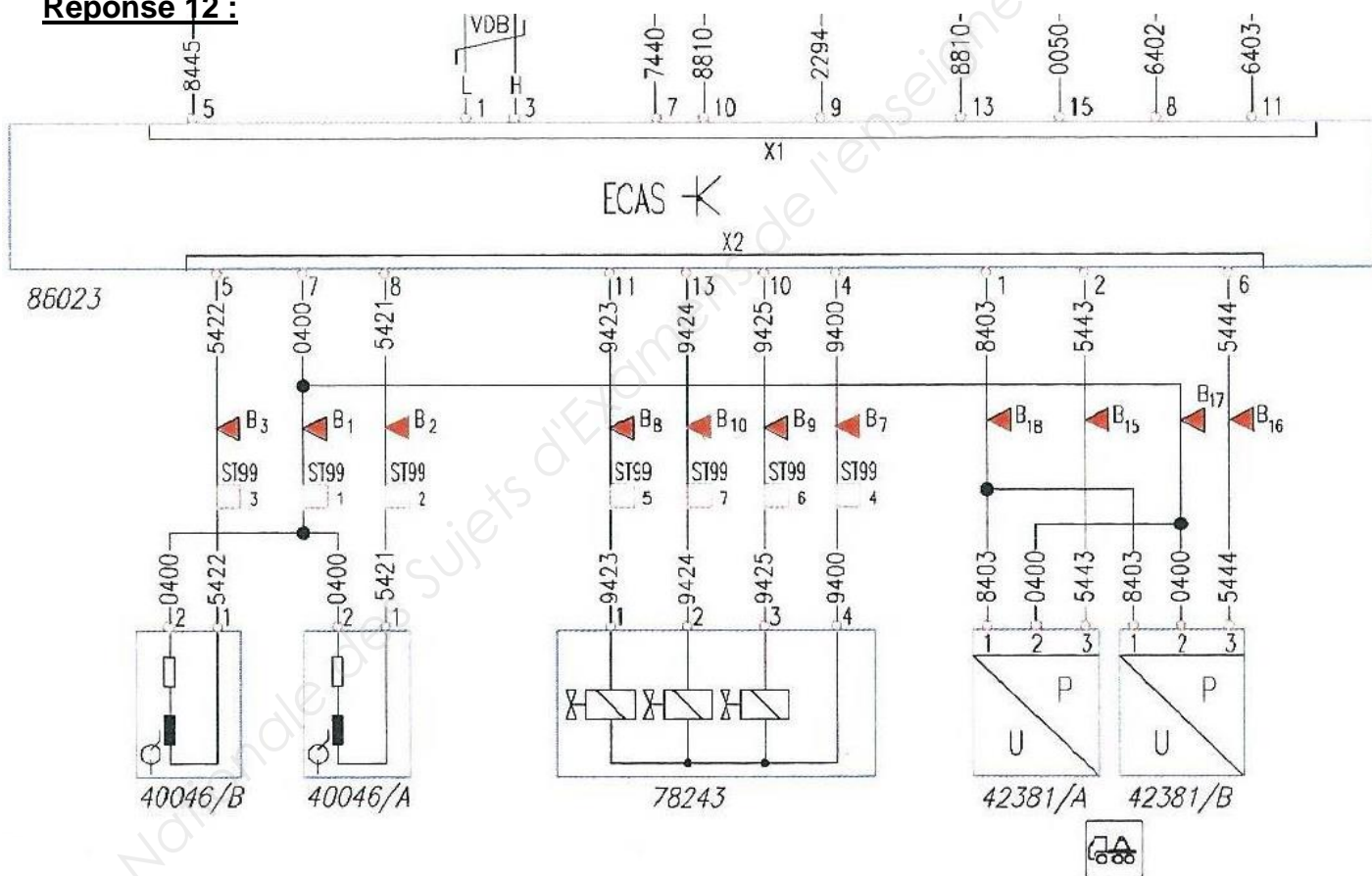
Réponse 10 :

Code		Composants en panne
DTC	FMI	

Réponse 11 :

Composant	Conséquence sur l'état de la suspension si les capteurs arrière sont en panne simultanément

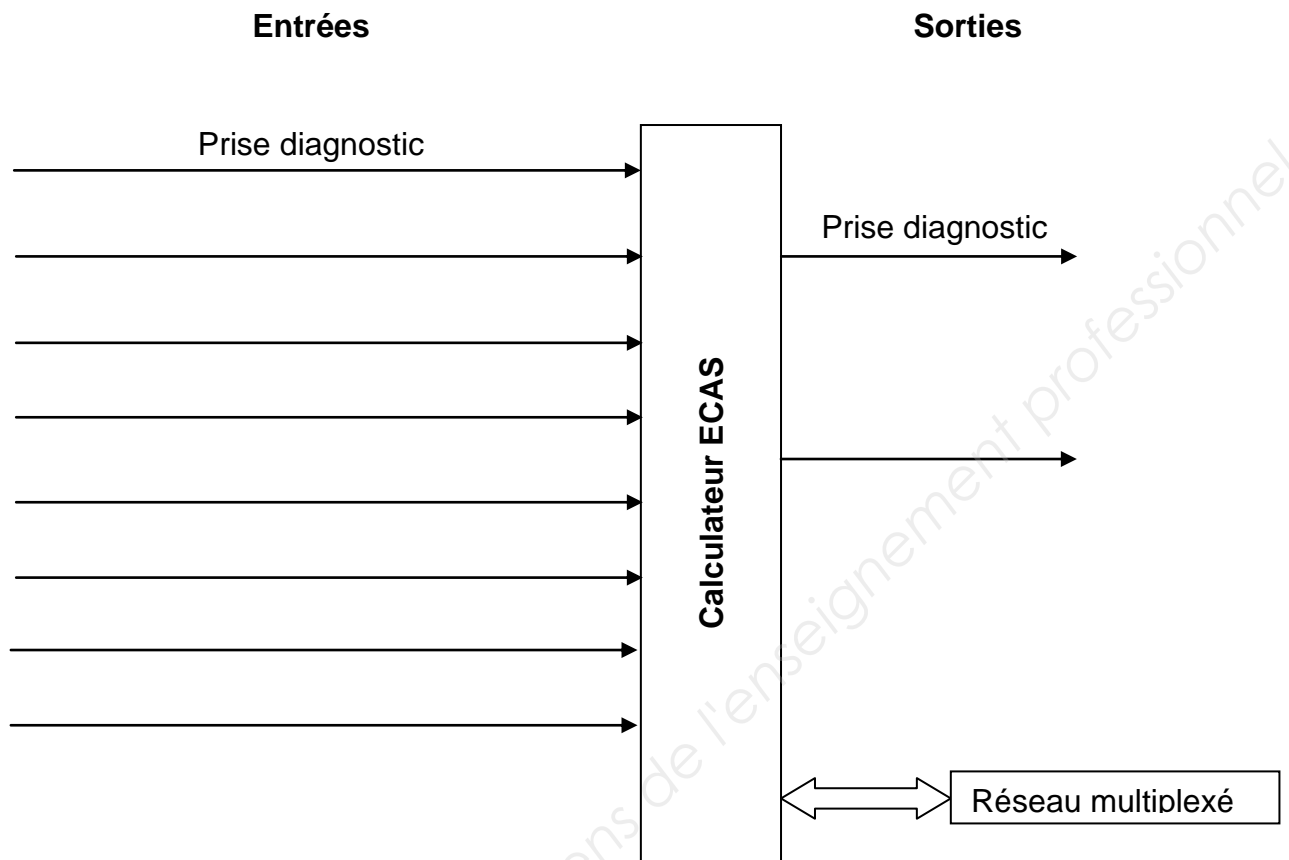
Réponse 12 :



Réponse 13 :

Alimentation	Bornes du calculateur
+30	
+15	

Réponse 14 :



Réponse 15 :

- Filaire classique
- Multiplexé
- Pneumatique

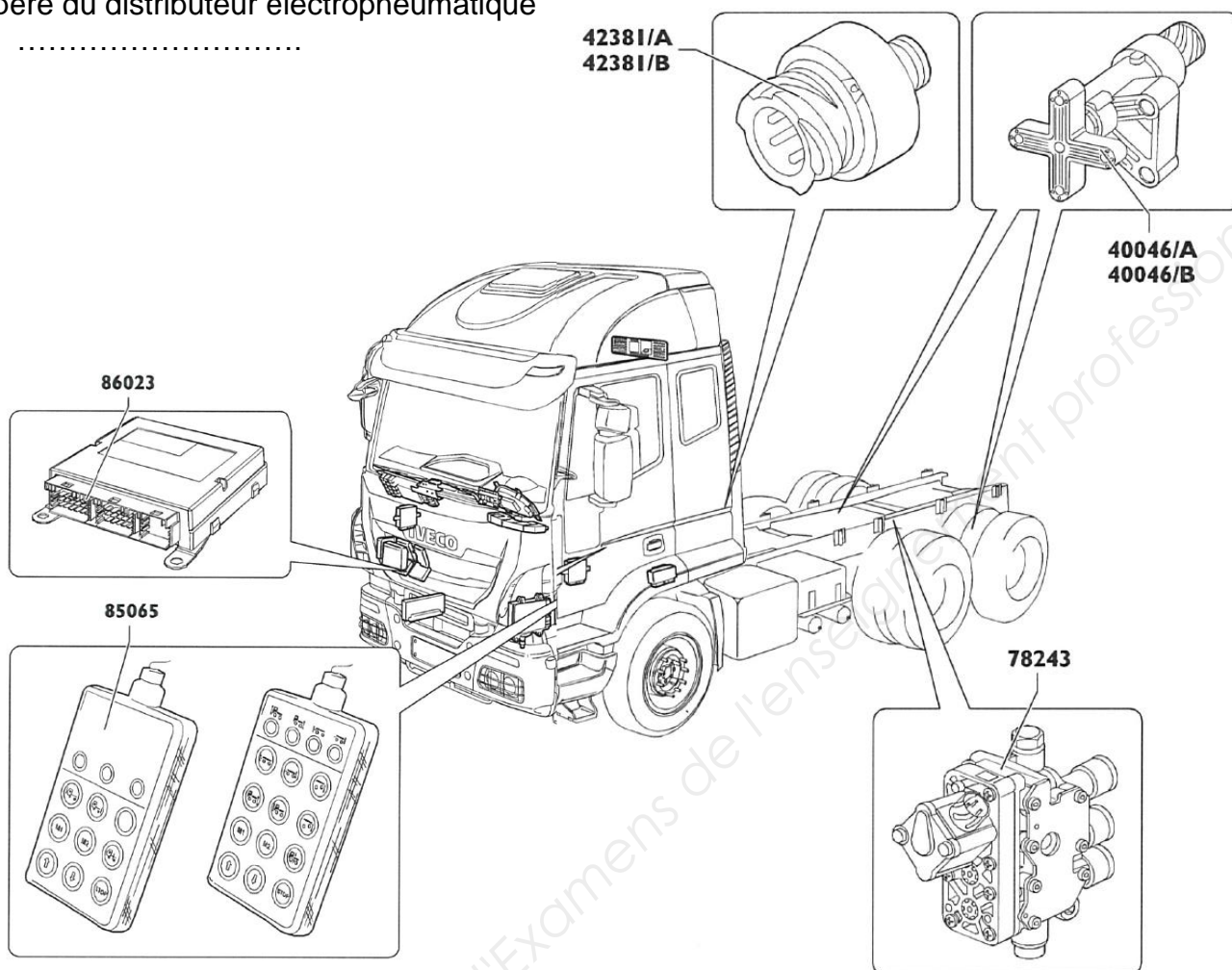
Réponse 16 :

Nom du réseau multiplexé	Repère du connecteur	Fils	
		Broche	Couleur de Repérage

Réponse 17 :

Repère du distributeur électropneumatique

-



Réponse 18 :

Électrovanne	Fonction	Borne connecteur	Borne calculateur	Numéro des fils
A				
B				
C				

Baccalauréat professionnel MAINTENANCE DES VÉHICULES		Option B : VTR	
E2 Analyse préparatoire à une intervention		DR	Session 2018
Code : 1806 MV VT T - P	Durée : 3 heures	Coefficient : 3	DR 5 sur 9

Réponse 19 :

Numéro des raccords pneumatiques	Raccordement d'énergie		
	Arrivée	Départ	
			Côté droit
			Côté gauche

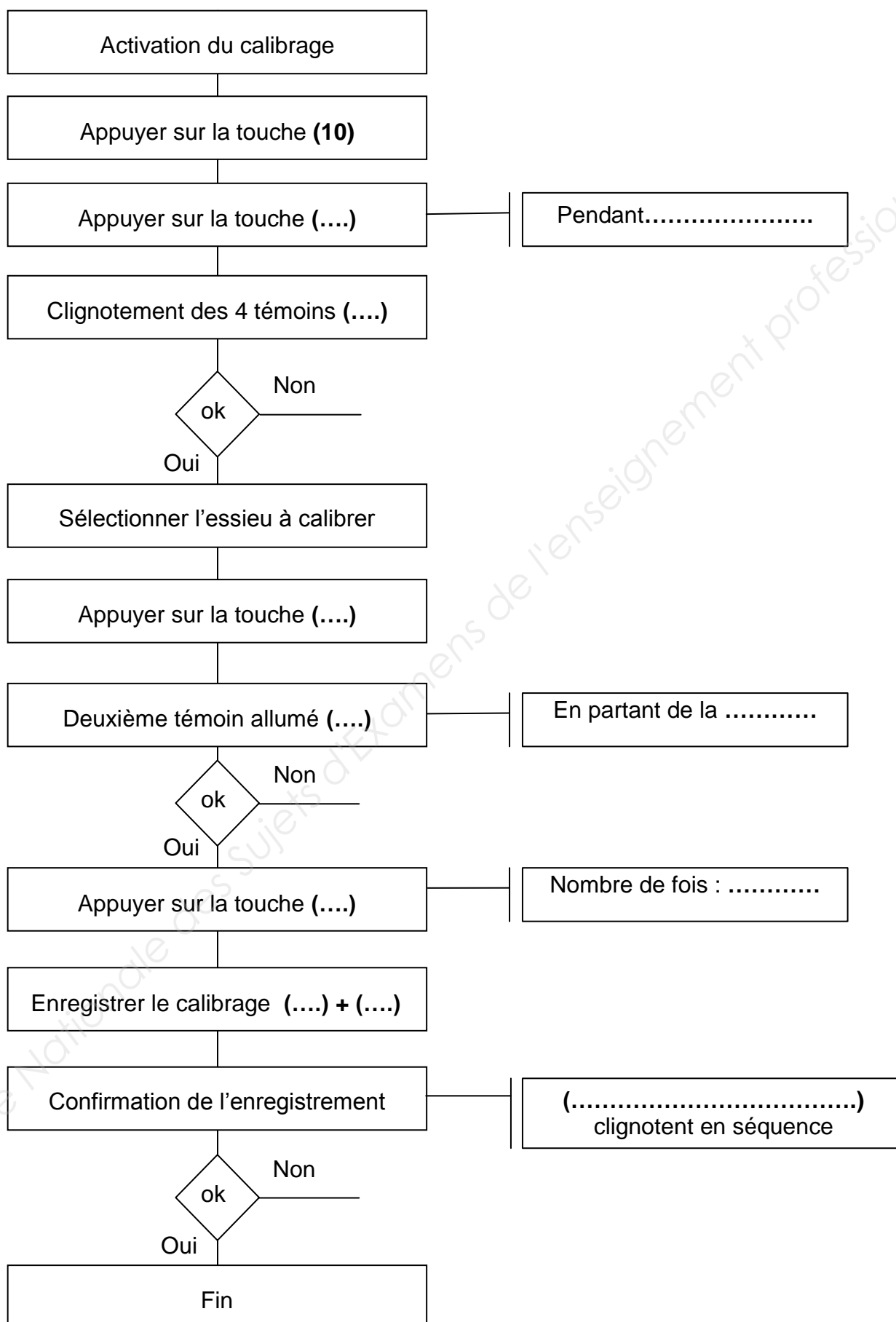
Réponse 20 :

Composant	Valeurs relevées sur le véhicule	Correct	
		Oui	Non
Alimentation +30	Tension : 25 V		
Mano contact de suspension	Résistance : 43,5 K Ω Tension : 24 V		
Capteurs de niveau	Résistance : 88 Ω		
Mano contact basse pression	Pression 11,5 bars Résistance : 0,2 Ω		
Électrovannes	Alimentation 22 V Résistance : 75 Ω		

Réponse 24 :

Opérations	Outillage

Réponse 25 :



Baccalauréat professionnel MAINTENANCE DES VÉHICULES		Option B : VTR	
E2 Analyse préparatoire à une intervention		DR	Session 2018
Code : 1806 MV VT T - P	Durée : 3 heures	Coefficient : 3	DR 7 sur 9

Réponse 26 :

Fiche des services d'entretien

Huiles	Services standard			Opérations saisonnières				
	M1	M2	M3	T1	T2	T3	T4	T5
Moteur ACEA E6-Urania FE LS ⁽¹⁾	Tous les 100 000 km	Tous les 150 000 km	Tous les 300 000 km	Tous les 6 mois	Chaque année avant l'hiver	Tous les ans	Tous les 2 ans	Tous les 3 ans

1. IVECO conseille l'emploi de ces huiles afin d'obtenir les meilleurs bénéfices en termes d'économie de gazole (fuel economy). Le véhicule neuf est déjà équipé par IVECO avec ces types de lubrifiants, qui conviennent également sous les climats froids (température minimale jusqu'à -30 °C). Les intervalles de vidange se réfèrent à l'utilisation de ce type d'huiles.
2. Voir le tableau des combinaisons huiles/boîtes de vitesses dans les pages suivantes.
3. Remplacer le filtre par un filtre neuf ou par un filtre régénéré selon un processus de régénération certifié par IVECO.
4. À effectuer tous les deux remplacements de la courroie de commandes différentes.

Réponse 27 :

Activité d'entretien	À réaliser
Vidange huile moteur	x
Vidange huile de boîte de vitesses	
Vidange de l'huile essieu de traction	
Vidange de l'huile des réducteurs latéraux avant	
Vidange de l'huile pont intermédiaire et renvoi	
Vidange de l'huile du pont arrière	
Vidange boîte de transfert	
Vidange d'huile de la prise de force totale « multipower »	
Vidange du liquide réfrigérant moteur	
Remplacement du filtre à huile	
Remplacement du filtre à carburant	
Remplacement du préfiltre à carburant	x
Remplacement du filtre-sécheur du circuit pneumatique	
Remplacement du filtre blow-by	
Remplacement filtre et préfiltre AdBlue	
Remplacement de la cartouche de filtre à air sec et nettoyage du boîtier	
Remplacement du filtre du circuit hydraulique de la direction	
Remplacement du filtre à carburant du réchauffeur supplémentaire	
Remplacement courroie du compresseur de climatisation	
Remplacement courroie d'entraînement de la pompe à eau	
Remplacement du liquide d'embrayage et purge d'air	x
Nettoyage reniflard d'huile de répartiteur entre ponts	
Nettoyage du reniflard d'huile sur les ponts	
Contrôle des jeux aux soupapes et réglage éventuel	
Graissage général du châssis	x
Contrôle de l'efficacité du filtre à particules	
Régénération forcée	

Baccalauréat professionnel MAINTENANCE DES VÉHICULES			Option B : VTR	
E2 Analyse préparatoire à une intervention			DR	Session 2018
Code : 1806 MV VT T - P	Durée : 3 heures	Coefficient : 3	DR 8 sur 9	

Réponse 28 :

Type	Viscosité

Réponse 29 :

Pièces et fluides	Quantité
<i>Graisse</i>	<i>Forfait</i>

Réponse 30 :

Filtres	Référence
Élément filtrant pour huile moteur	
Cartouche combustible	
Cartouche sécheur	

Réponse 31 :

Éléments	Couple de serrage
Bouchon de vidange sur filtre à huile moteur	
Filtre à huile moteur	
Raccord de purge filtre à carburant	

Réponse 32 :

Éléments	Stockage	Déchet dangereux	
		Oui	Non
Filtres à huile			
Filtre à carburant			
Bloc électropneumatique			
Huiles de vidange			