



**LE RÉSEAU DE CRÉATION
ET D'ACCOMPAGNEMENT PÉDAGOGIQUES**

**Ce document a été mis en ligne par le Réseau Canopé
pour la Base Nationale des Sujets d'Examens de l'enseignement professionnel.**

Ce fichier numérique ne peut être reproduit, représenté, adapté ou traduit sans autorisation.

DANS CE	Académie :	Session :
	Examen :	Série :
	Spécialité/option :	Repère de l'épreuve :
	Epreuve/sous épreuve :	
	NOM :	
	(en majuscule, suivi s'il y a lieu, du nom d'épouse) Prénoms :	N° du candidat <input type="text"/>
	Né(e) le :	(le numéro est celui qui figure sur la convocation ou liste d'appel)
Ne rien	Appréciation du correcteur	
	<input type="text" value="Note :"/>	

Il est interdit aux candidats de signer leur composition ou d'y mettre un signe quelconque pouvant indiquer sa provenance.

C.A.P. Propreté de l'environnement urbain, collecte et recyclage

EP3 - Techniques de traitement/valorisation des déchets

Sujet N°3

Situation :

Vous êtes agent de nettoyage dans une agglomération.

Partie écrite : 30 points : répondre aux 7 questions présentées en pages 2 à 5.

Cette partie d'épreuve permet d'évaluer :

- La mobilisation des savoirs associés aux activités de traitement et de valorisation des déchets.

CAP Propreté de l'environnement urbain, collecte et recyclage	Partie écrite	Session 2018	SUJET N°3
EP3 - Techniques de traitement/valorisation des déchets	Durée : 0h30	Coefficient : 4	Page 1/5

NE RIEN ÉCRIRE DANS CETTE PARTIE

Partie écrite :

L'agent de nettoyage de l'espace public urbain réalise des opérations de nettoyage des voiries et d'autres espaces publics dans l'objectif d'améliorer l'image de la ville et le cadre de vie des usagers.

1- Citer 3 activités distinctes d'un agent de nettoyage.

.....

.....

.....

2- Définir la notion de fiche de poste.

.....

.....

.....

3- Nommer les 3 éléments de la tenue professionnelle de cet agent et justifier leur utilité.



Source : vivrelemarais.typepad.fr

Elément :

Justification :

Elément :

Justification :

Elément :

Justification :

NE RIEN ÉCRIRE DANS CETTE PARTIE

L'agent de nettoyage travaille à l'extérieur, par tous les temps, en station debout prolongée et est amené à effectuer de longues marches. Son activité physique, la marche et les opérations de nettoyage, exigent d'adopter des gestes techniques et des postures physiques pour limiter la fatigue et prévenir les risques.

A l'aide du texte ci-dessus et de vos connaissances :

4- Sur le modèle de l'activité physique, compléter le tableau des risques liés aux aléas météorologiques pour ce secteur professionnel.

Risques liés	Une cause	Une conséquence sur l'agent	Une mesure de prévention
A l'activité physique	Station prolongée debout.	Fatigue.	Rotation des équipes sur différents postes.
Aux aléas météorologiques			

Cette agglomération produit une grande quantité de déchets verts.

5- Indiquer 3 matières premières de ces déchets verts.

.....

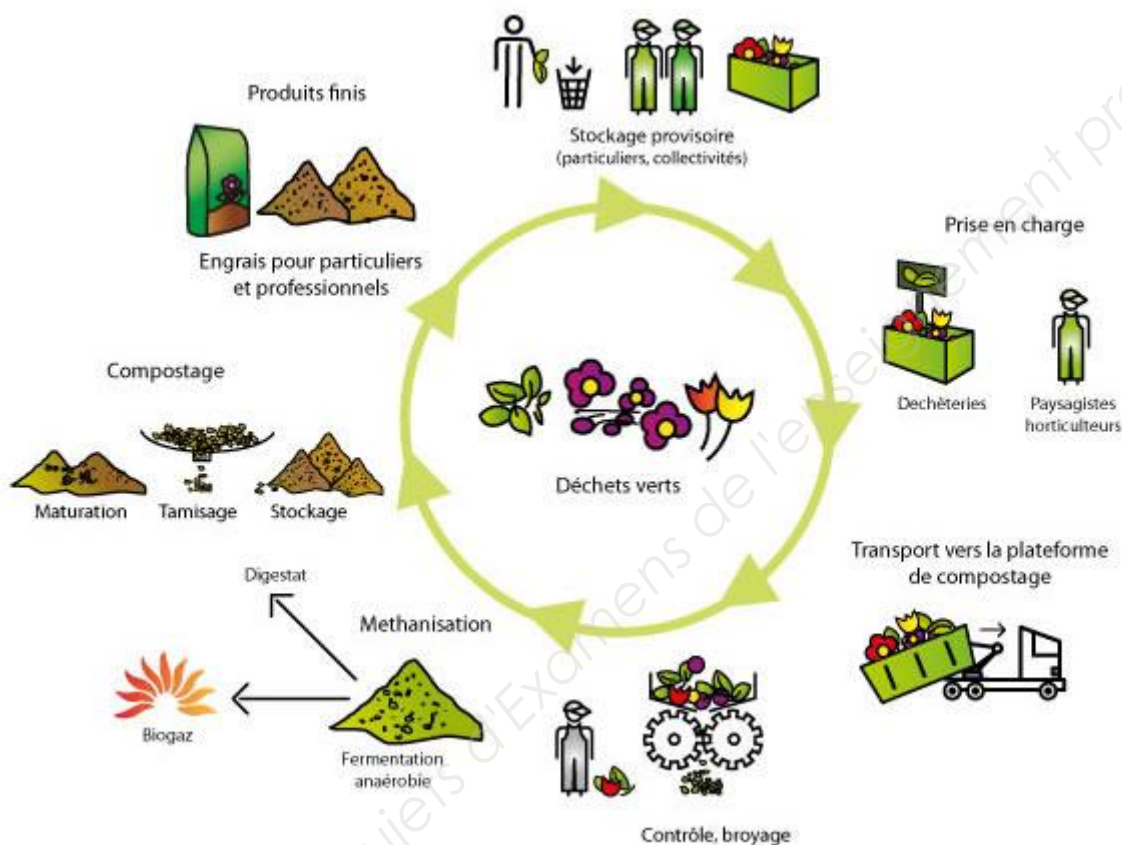
.....

.....

NE RIEN ÉCRIRE DANS CETTE PARTIE

A l'aide du document ci-dessous, répondre aux questions suivantes :

« CYCLE DE RECYCLE DES DECHETS VERTS »



Source : <http://les-chevaliers-du-tri.e-monsite.com/pages/le-tri-du-dechets-vert.html> le 05.07.17

6 - Présenter le cycle des déchets verts.

.....

.....

.....

.....

.....

.....

.....

.....

.....

.....

NE RIEN ÉCRIRE DANS CETTE PARTIE

7- Indiquer 2 débouchés commerciaux de valorisation des déchets verts.

-

.....

-

.....

Base Nationale des Sujets d'Examens de l'enseignement professionnel