



**LE RÉSEAU DE CRÉATION  
ET D'ACCOMPAGNEMENT PÉDAGOGIQUES**

**Ce document a été mis en ligne par le Réseau Canopé  
pour la Base Nationale des Sujets d'Examens de l'enseignement professionnel.**

**Ce fichier numérique ne peut être reproduit, représenté, adapté ou traduit sans autorisation.**

DANS CE CADRE	Académie :	Session :
	Examen :	Série :
	Spécialité/option :	Repère de l'épreuve :
	Epreuve/sous épreuve :	
	NOM :	
	(en majuscule, suivi s'il y a lieu, du nom d'épouse) Prénoms :	N° du candidat <input type="text"/>
Né(e) le :	(le numéro est celui qui figure sur la convocation ou liste d'appel)	
NE RIEN ÉCRIRE	Appréciation du correcteur	
	<input type="text"/> Note :	

Il est interdit aux candidats de signer leur composition ou d'y mettre un signe quelconque pouvant indiquer sa provenance.

## C.A.P. Propreté de l'environnement urbain, collecte et recyclage

### EP3 - Techniques de traitement/valorisation des déchets

### Sujet N°7

### Situation :

Vous êtes agent d'accueil à la déchèterie de la commune de Pirou. Afin de mener à bien votre mission d'agent d'accueil vous disposez d'une tenue de travail et d'un site aménagé.

**Partie écrite : 30 points** : répondre aux 7 questions présentées en pages 2/4 à 4/4.

Cette partie d'épreuve permet d'évaluer :

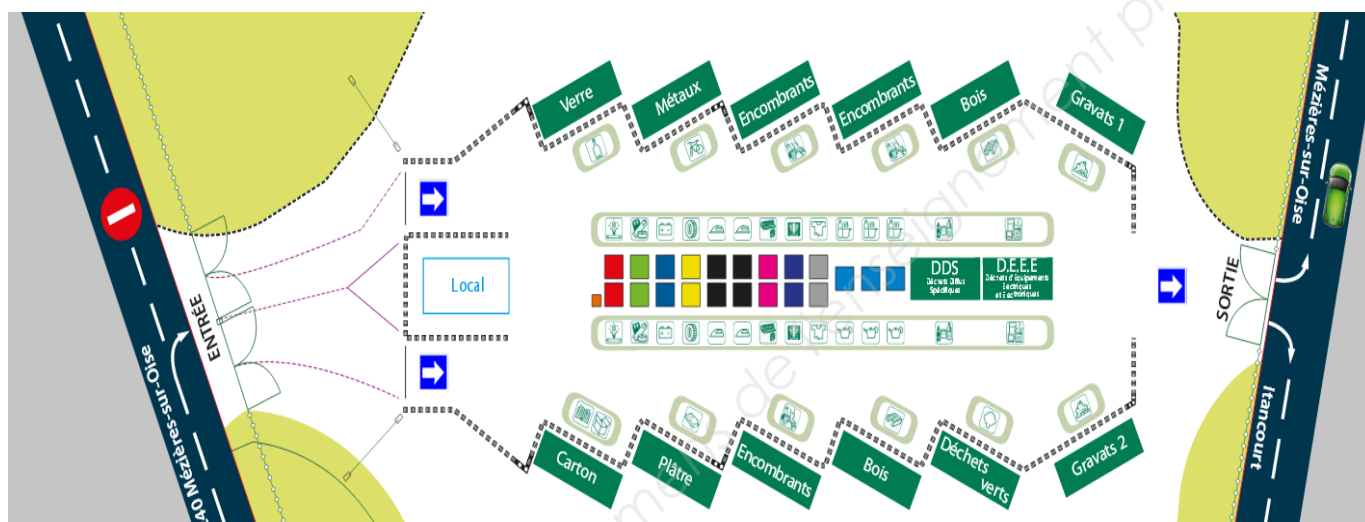
- La mobilisation des savoirs associés aux activités de traitement et de valorisation des déchets.

CAP Propreté de l'environnement urbain, collecte et recyclage	Partie écrite	Session 2018	SUJET N°7
EP3 Techniques de traitement/valorisation des déchets	Durée : 0h30	Coefficient : 4	Page 1/4

# NE RIEN ÉCRIRE DANS CETTE PARTIE

Vous orientez les usagers et vous vous occupez de faire intervenir les camions lorsqu'une benne de déchets est pleine.

1. Identifier sur le plan, à l'aide de deux couleurs différentes :
  - le circuit des clients venant déposer des déchets verts et en bois.
  - le circuit d'un engin de récupération de la benne des déchets verts.



Source : <http://www.decheterie-ccvo.fr/wp-content/pdf/plan-decheterie-ccvo.pdf>

2. Définir les notions de prestataire de service et de client.

Prestataire de service : .....

.....

Client : .....

.....

3. Expliquer les étapes de valorisation des déchets verts.

.....

.....

.....

.....

.....

## NE RIEN ÉCRIRE DANS CETTE PARTIE

4. Indiquer deux débouchés commerciaux possibles de ces matières valorisées.

- .....
- .....

5. Lister les Equipements de Protection Individuels obligatoires en déchèterie et justifier leur port en complétant le tableau suivant :

Equipements de protection individuelle obligatoires	Justification

6. Expliquer en quoi une déchèterie participe au développement durable.

- .....
- .....
- .....
- .....
- .....
- .....

# NE RIEN ÉCRIRE DANS CETTE PARTIE

7. Un client souhaite se débarrasser d'une batterie et d'une caisse de 30 bouteilles.

7.1. Présenter la prise en charge de ces déchets à la réception.

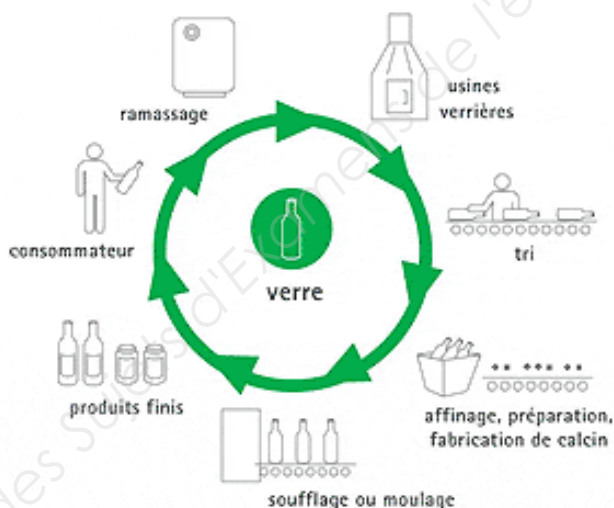
.....

.....

.....

.....

7.2. A partir du document ci-dessous, présenter le cycle de vie du verre.



[http://www.sdeda.fr/article/media/fb\\_animations\\_ademe\\_ee\\_cycle/schemav.gif?0.878976881008876](http://www.sdeda.fr/article/media/fb_animations_ademe_ee_cycle/schemav.gif?0.878976881008876)

.....

.....

.....

.....

.....

.....

.....

.....

.....

.....