



**LE RÉSEAU DE CRÉATION
ET D'ACCOMPAGNEMENT PÉDAGOGIQUES**

**Ce document a été mis en ligne par le Réseau Canopé
pour la Base Nationale des Sujets d'Examens de l'enseignement professionnel.**

Ce fichier numérique ne peut être reproduit, représenté, adapté ou traduit sans autorisation.

DANS CE CADRE

Académie :	Session :	Modèle E.N.
Examen :	Série :	
Spécialité/option :	Repère de l'épreuve :	
Epreuve/sous épreuve :		
NOM		
(en majuscule, suivi s'il y a lieu, du nom d'épouse)		
Prénoms :	n° du candidat :	<input type="text"/>
Né(e) le :		
(le numéro est celui qui figure sur la convocation ou liste d'appel)		

NE RIEN ÉCRIRE

Note :	<input type="text"/>
	20

Appréciation du correcteur (uniquement s'il s'agit d'un examen).

Il est interdit aux candidats de signer leur composition ou d'y mettre un signe quelconque pouvant indiquer sa provenance.

CAP BRONZIER**OPTIONS A, B, C****ÉPREUVE 2.3. : a) DESSIN D'ART APPLIQUÉ ET HISTOIRE DES STYLES****PARTIE : DESSIN D'ART APPLIQUÉ****Coefficient : 2 – Durée : 4 h 00****SESSION 2018**

CAP BRONZIER, options A, B, C			
SESSION 2018	ÉPREUVE 2.3. DESSIN D'ART APPLIQUÉ ET HISTOIRE DES STYLES		SUJET
	PARTIE DESSIN D'ART APPLIQUÉ		
DURÉE : 4 H 00	COEFFICIENT : 2	CODE : 1806-CAP BRONZ EP2.3A	PAGE 1/5

NE RIEN ÉCRIRE DANS CE CADRE

SUJET :

Un antiquaire fait appel à vous pour remettre en état une lampe d'époque Art déco datant de 1925-1930.

Cette lampe, en bronze et verre moulé pressé, mesurait 51 cm de haut pour 21 cm de large comme le présente le document 1.

À l'origine, le piétement en bronze répondait au style art déco. Certains dessins préparatoires présentaient une forme en jaillissement, d'autres en étagements. Il a malheureusement été volé lors d'un transfert pour rénovation. Seul l'abat-jour en verre a été retrouvé.

TRAVAIL DEMANDÉ :

1. En vous inspirant de tout ou partie de la documentation proposée page 3/5 et en respectant les deux compositions originales supposées (**A** composition en jaillissement et **B** composition en étagement ci-dessous), **vous ferez deux recherches dessinées d'un piétement reliant la partie basse à l'abat-jour** en page 4/5.

La forme générale du piétement, ses contours et ses décors doivent pouvoir être insérés sous l'abat-jour en suivant les pointillés et en respectant la bonne tenue de l'objet. La composition générale doit être symétrique.

2. Pour votre projet final, vous choisirez la piste de recherche qui vous paraît la plus pertinente. **Vous la dessinerez en l'agrandissant page 5/5. Vous mettrez votre travail en couleur en prenant soin d'y ajouter des détails ornementaux apportant de la véracité à votre projet.**

Vous effectuerez une mise en « ombre et lumière » en vous inspirant de la documentation 2, page 3/5.

Vous imitez l'aspect du métal, à la gouache, à l'aquarelle et (ou) aux crayons de couleur aquarellables.

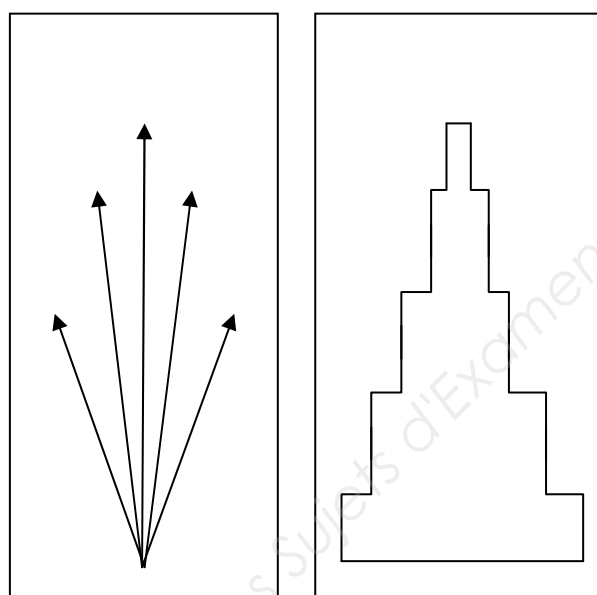


Abat-jour
d'origine en
verre moulé
pressé

51 cm

21 cm

DOCUMENT 1



A
Composition
jaillissante

B
Composition
étagée

CRITÈRES D'ÉVALUATION :

Pour les recherches : 8 points

- La composition répond au cahier des charges (symétrie globale et composition étagée ou jaillissante).
- Les recherches de piétement réinvestissent bien la documentation proposée.
- Les recherches font preuve de variété.
- Qualité graphique.

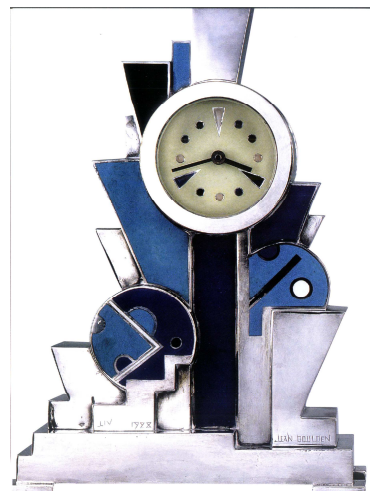
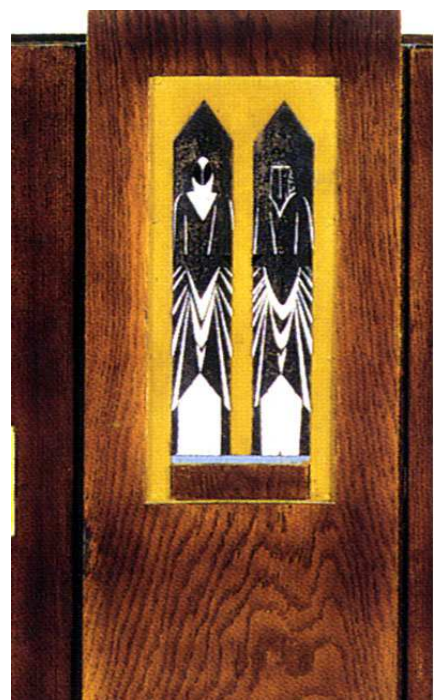
Pour le projet en couleur : 12 points

- Le piétement est fidèle à la demande, il s'insère bien dans la partie manquante, il semble stable.
- Justesse du dessin et qualité des détails.
- Qualité de la traduction de la matière par la couleur.

CAP BRONZIER, options A, B, C			
SESSION 2018	ÉPREUVE 2.3. DESSIN D'ART APPLIQUÉ ET HISTOIRE DES STYLES PARTIE DESSIN D'ART APPLIQUÉ		SUJET
DURÉE : 4 H 00	COEFFICIENT : 2	CODE : 1806-CAP BRONZ EP2.3A	PAGE 2/5

NE RIEN ÉCRIRE DANS CE CADRE

DOCUMENT 2



CAP BRONZIER, options A, B, C			
SESSION 2018	ÉPREUVE 2.3. DESSIN D'ART APPLIQUÉ ET HISTOIRE DES STYLES		SUJET
	PARTIE DESSIN D'ART APPLIQUÉ		
DURÉE : 4 H 00	COEFFICIENT : 2	CODE : 1806-CAP BRONZ EP2.3A	PAGE 3/5

NE RIEN ÉCRIRE DANS CE CADRE



Recherche 1 – A Composition en jaillissement



Recherche 2 – B Composition en étagement

CAP BRONZIER, options A, B, C			
SESSION 2018	ÉPREUVE 2.3. DESSIN D'ART APPLIQUÉ ET HISTOIRE DES STYLES PARTIE DESSIN D'ART APPLIQUÉ		SUJET
DURÉE : 4 H 00	COEFFICIENT : 2	CODE : 1806-CAP BRONZ EP2.3A	PAGE 4/5

NE RIEN ÉCRIRE DANS CE CADRE



Projet final

CAP BRONZIER, options A, B, C			
SESSION 2018	ÉPREUVE 2.3. DESSIN D'ART APPLIQUÉ ET HISTOIRE DES STYLES PARTIE DESSIN D'ART APPLIQUÉ		SUJET
DURÉE : 4 H 00	COEFFICIENT : 2	CODE : 1806-CAP BRONZ EP2.3A	PAGE 5/5