



**LE RÉSEAU DE CRÉATION
ET D'ACCOMPAGNEMENT PÉDAGOGIQUES**

**Ce document a été mis en ligne par le Réseau Canopé
pour la Base Nationale des Sujets d'Examens de l'enseignement professionnel.**

Ce fichier numérique ne peut être reproduit, représenté, adapté ou traduit sans autorisation.

Académie :	Session :	Modèle E.N.
Examen :	Série :	
Spécialité/option :	Repère de l'épreuve :	
Epreuve/sous épreuve :		
NOM		
(en majuscule, suivi s'il y a lieu, du nom d'épouse)		n° du candidat : <input type="text"/>
Prénoms :		
Né(e) le : (le numéro est celui qui figure sur la convocation ou liste d'appel)		

DANS CE CADRE

NE RIEN ÉCRIRE

Note :	20
--------	----

Appréciation du correcteur (uniquement s'il s'agit d'un examen).

Il est interdit aux candidats de signer leur composition ou d'y mettre un signe quelconque pouvant indiquer sa provenance.

CAP BRONZIER, OPTIONS A, B, C

ÉPREUVE 2.3. : a) DESSIN D'ART APPLIQUÉ ET HISTOIRE DES STYLES

PARTIE HISTOIRE DES STYLES

Durée : 4 H 00 – Coefficient : 2


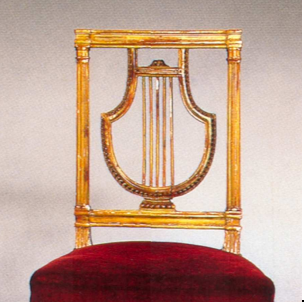

SESSION 2018

CAP BRONZIER, OPTIONS A, B, C			
SESSION 2018	ÉPREUVE 2.3. DESSIN D'ART APPLIQUÉ ET HISTOIRE DES STYLES PARTIE HISTOIRE DES STYLES		SUJET
DURÉE : 4 H 00	COEFFICIENT : 2	CODE : 1806-CAP BRONZ EP2.3A	PAGE 1/3

NE RIEN ÉCRIRE DANS CE CADRE

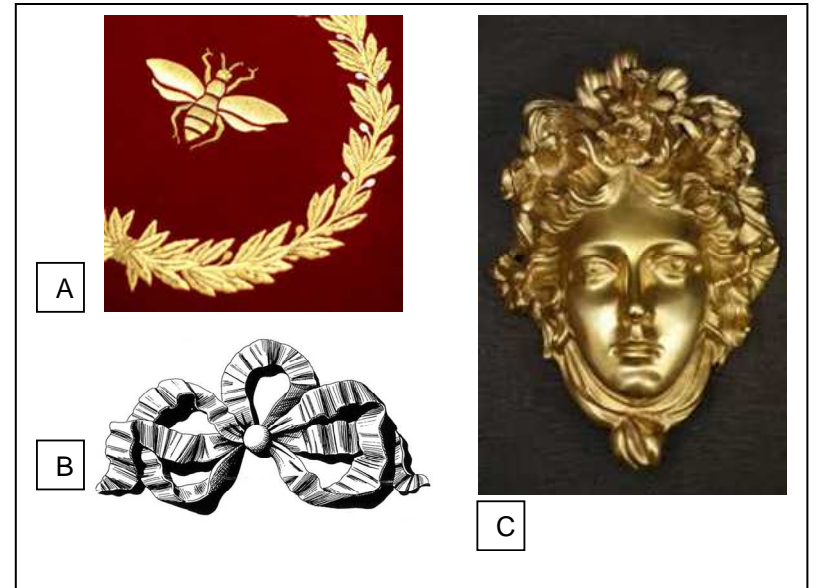
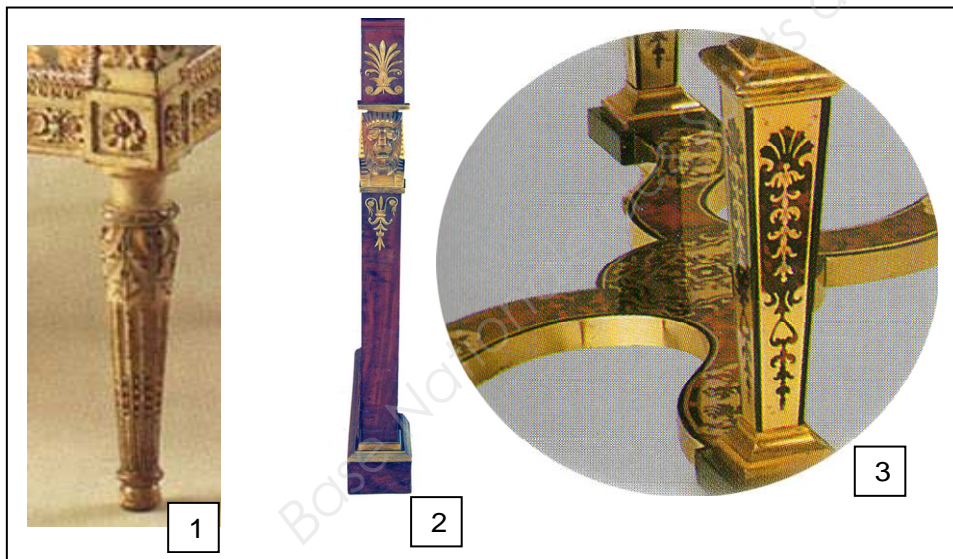
QUESTION 1 : (6 points)

Dans le tableau ci-dessous, on vous propose trois dossiers d'assise. On vous demande d'assembler à chacun des dossiers, un piètement et un motif décoratif parmi les images proposées. Vous reporterez dans le tableau la lettre et le chiffre correspondant aux images et vous indiquerez le style, le siècle (en précisant début, milieu ou fin du siècle) et les grandes caractéristiques qui vous ont permis de reconnaître le style.

DOSSIER	STYLE ET SIÈCLE	PIÈTEMENT	DÉCOR
		chiffre :	lettre :
		chiffre :	lettre :
		chiffre :	lettre :

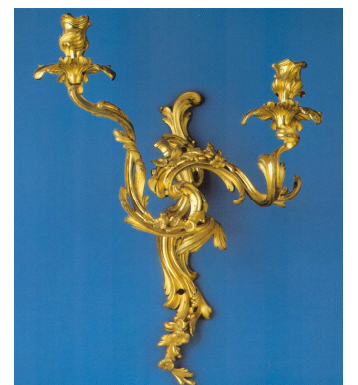
Piètements

Décor



QUESTION 2 : (4 points)

Nommez l'objet et indiquez son style.



Nom : Style : Nom : Style : Nom : Style : Nom : Style :

NE RIEN ÉCRIRE DANS CE CADRE

QUESTION 3 : (6 points)

Pour chaque commode, indiquez le style, le siècle (précisez début, milieu, fin du siècle) et les grandes caractéristiques.

		
Style :	Style :	Style :
Siècle :	Siècle :	Siècle :
Caractéristiques :	Caractéristiques :	Caractéristiques :
.....
.....
.....
.....
.....

QUESTION 4 : (4 points)

Comparez ces deux images en indiquant le style, l'époque, les influences, les techniques de fabrication et les matériaux (faites aussi appel à vos connaissances).



Style et siècle :	Style et siècle :
Influences :	Influences :
Techniques de fabrication et matériaux :	Techniques de fabrication et matériaux :
.....
.....