



**LE RÉSEAU DE CRÉATION  
ET D'ACCOMPAGNEMENT PÉDAGOGIQUES**

**Ce document a été mis en ligne par le Réseau Canopé  
pour la Base Nationale des Sujets d'Examens de l'enseignement professionnel.**

**Ce fichier numérique ne peut être reproduit, représenté, adapté ou traduit sans autorisation.**

# C.A.P.

## MAINTENANCE DE BÂTIMENTS DE COLLECTIVITÉS

Session : 2018

### EP1 – Technologie et Prévention

Durée : 1h30

Coef. : 3

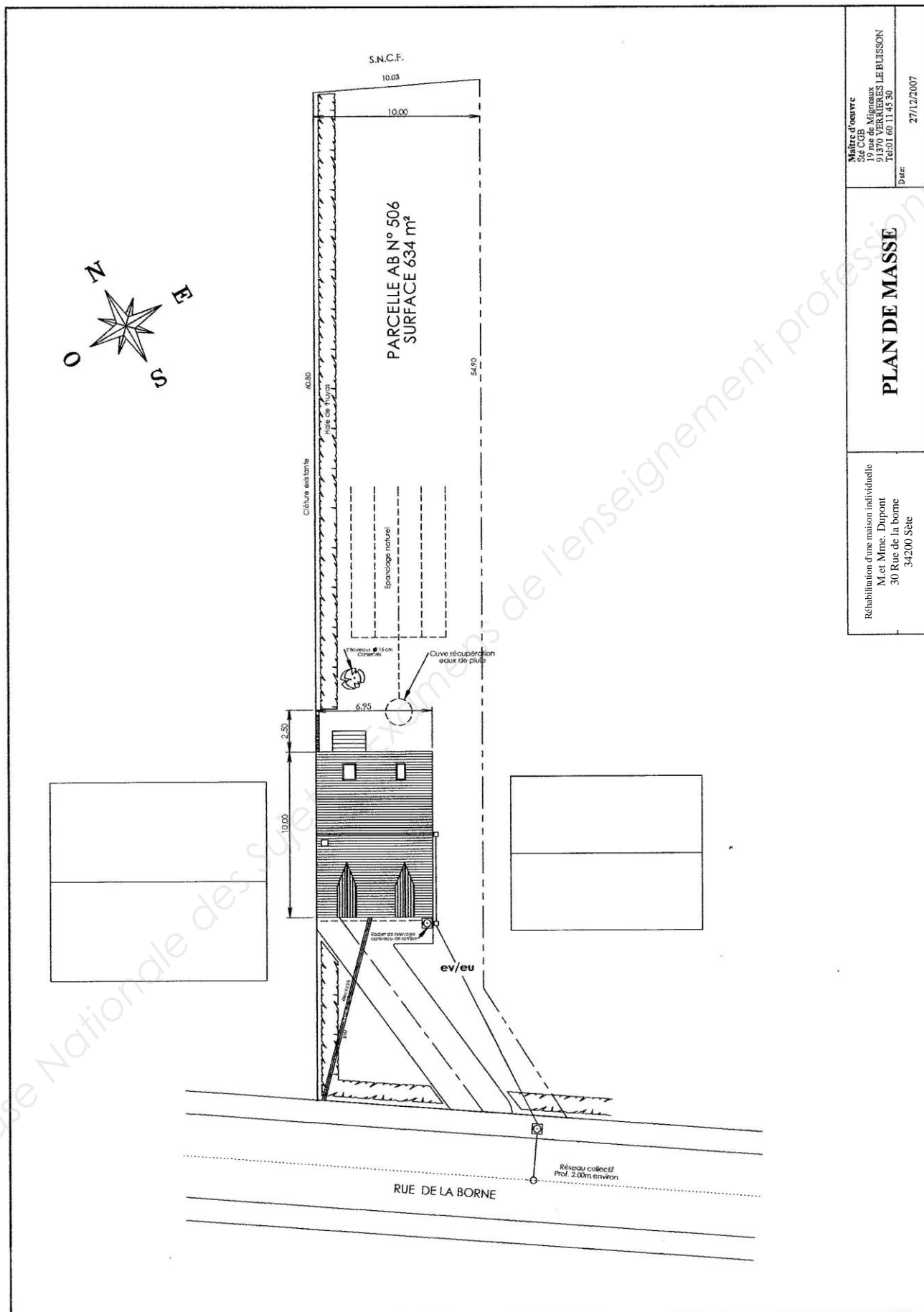
## DOSSIER TECHNIQUE

Ce dossier comporte 11 pages numérotées de page DT 1/11 à page DT 11/11

Pages	Désignation des contenus
DT 2/11	PLAN DE MASSE DE LA PROPRIETE
DT 3/11	PLAN DES FACADES DU PAVILLON
DT 4/11	VUE EN COUPE DU PAVILLON
DT 5/11	PLAN DU REZ DE CHAUSSE ET DE L'ETAGE
DT 6/11	DOCUMENTATION TECHNIQUE PARQUET
DT 7/11	DOCUMENTATION TECHNIQUE PLINTHES
DT 8/11	DOCUMENTATION TECHNIQUE CLASSEMENT UPEC
DT 9/11	DOCUMENTATION TECHNIQUE PEINTURE HYDROSATIN
DT 10/11	DOCUMENTATION TECHNIQUE COLLE PF3
DT 11/11	DOCUMENTATION TECHNIQUE GAZELLE

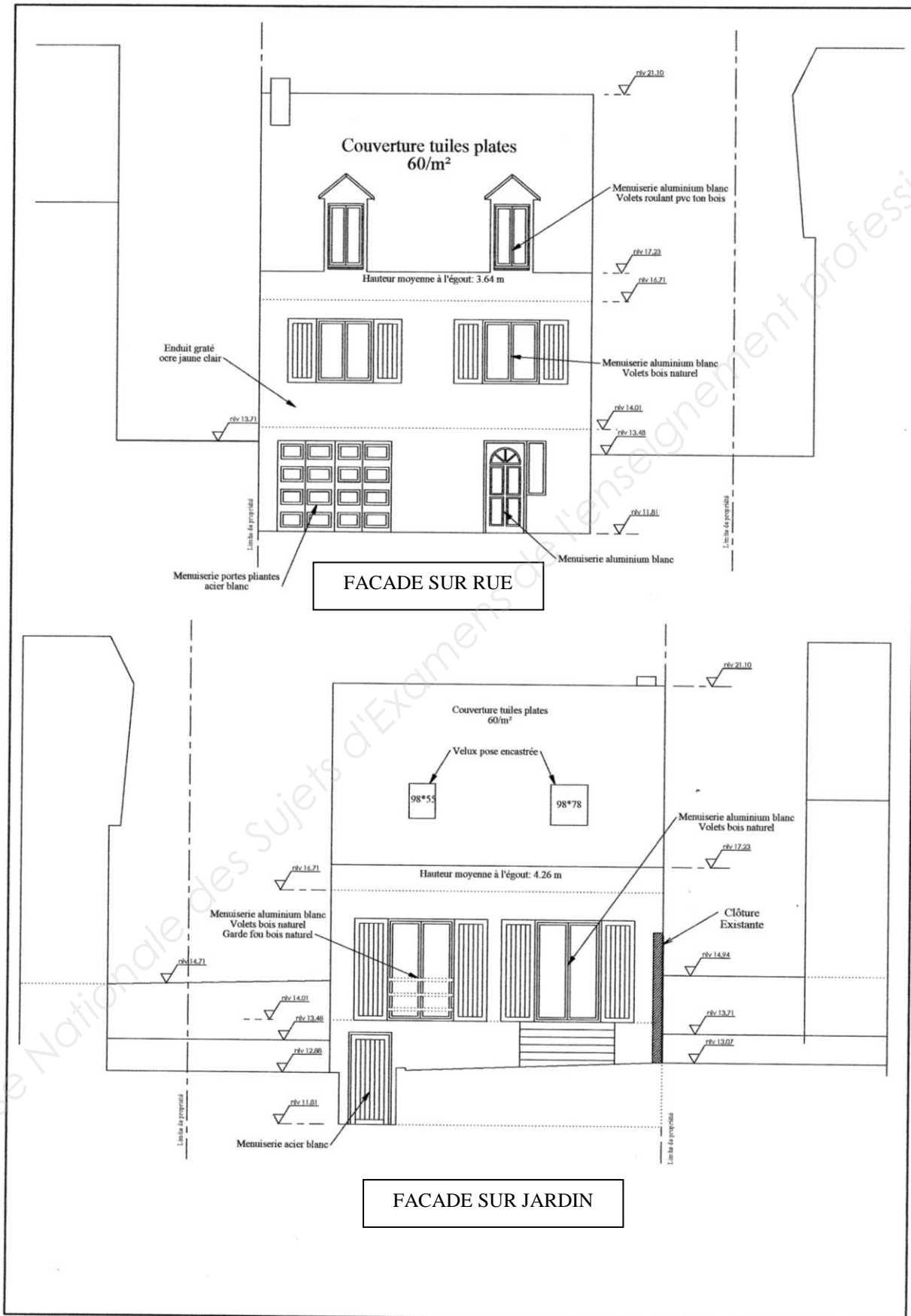
CAP Maintenance de bâtiments de collectivités		Session 2018		Dossier TECHNIQUE
EP1 – Technologie et prévention	1806-CAP MBC EP1	Durée : 1h30	Coefficient : 3	Page DT 1/11

# PLAN DE MASSE

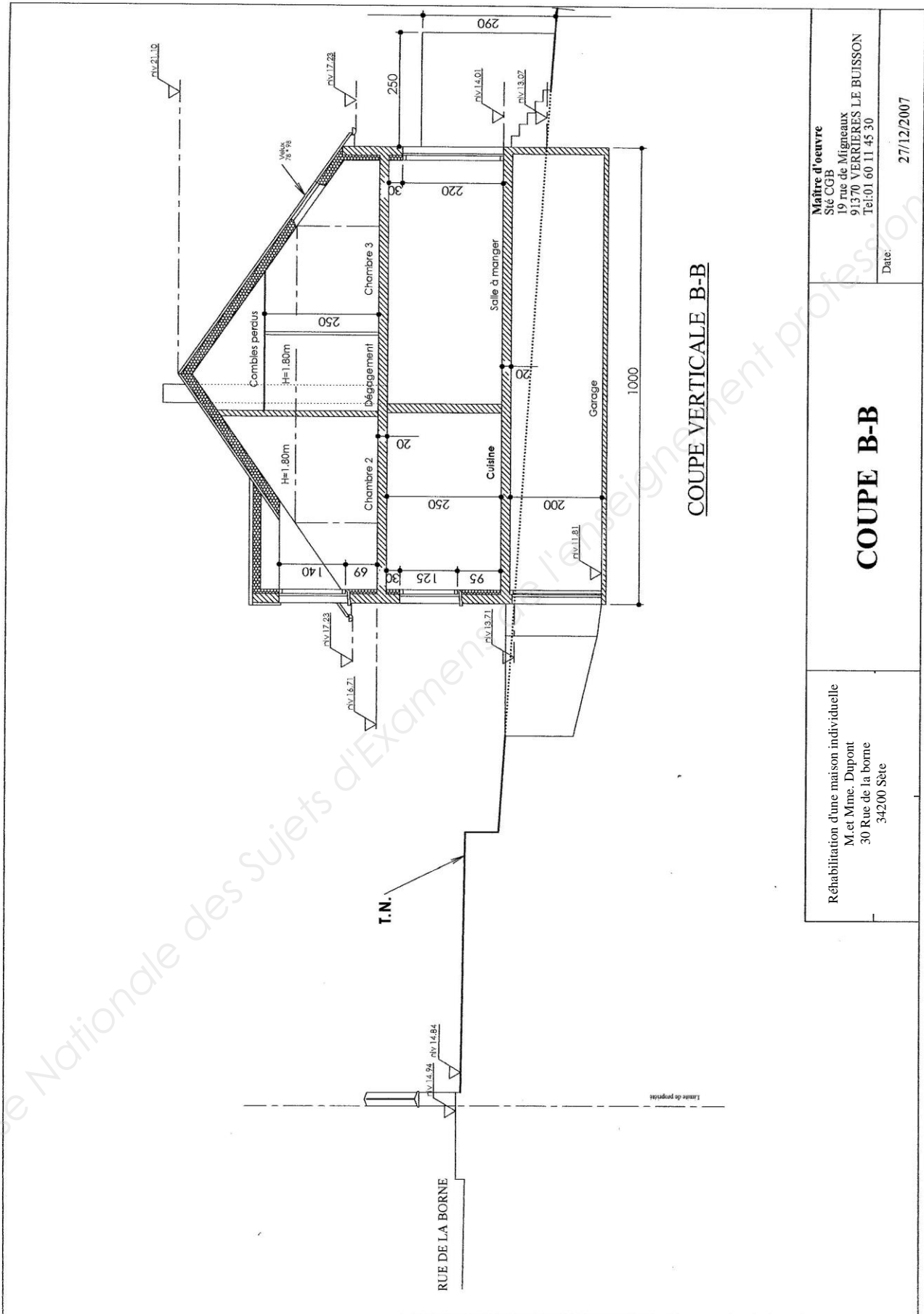


<p>Maitre d'oeuvre                  Sct CGB                  19 rue de Migneaux                  34100 VERRIERES-LE-BUISSON                  Tél: 01 60 11 45 20</p> <p>Date: 27/12/2007</p>	<p><b>PLAN DE MASSE</b></p>	<p>Réhabilitation d'une maison individuelle                  M.et Mme. Dupont                  30 Rue de la borne                  34200 Sete</p>
--	-----------------------------	---

# PLAN DES FACADES



# COUPE VERTICALE EST

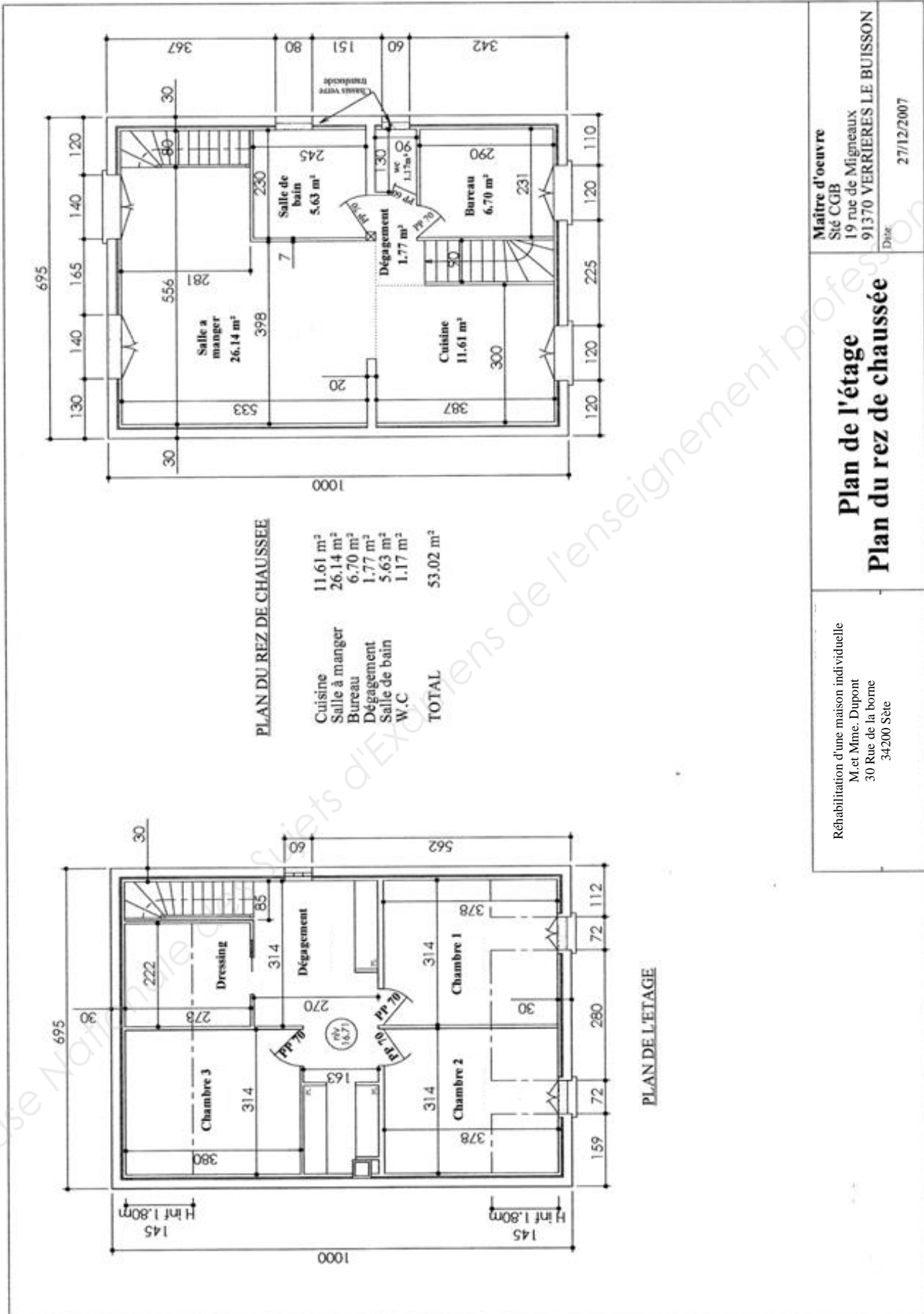


**Maître d'oeuvre**  
 Sîc CGB  
 19 rue de Migneaux  
 91370 VERRIERES LE BUISSON  
 Tél:01 60 11 45 30  
 Date: 27/12/2007

**COUPE B-B**

Réhabilitation d'une maison individuelle  
 M. et Mme. Dupont  
 30 Rue de la borne  
 34200 Sète

# PLAN DES ETAGES



Réhabilitation d'une maison individuelle M. et Mme. Dupont 30 Rue de la borne 34200 Sète	<b>Plan de l'étage</b> <b>Plan du rez de chaussée</b>	Maître d'oeuvre Sté CGB 19 rue de Migneaux 91370 VERRIERES LE BUISSON Date: 27/12/2007
---	--	--

# DOCUMENTATION PARQUET

8 mm > GAMME CLASSIQUE

Clip 400



165\*



183\*\*\*



330\*



407\*\*\*



408\*\*\*



409\*\*\*



414\*



417\*



448 Chêne grisé



446\*\*\*



448\*\*



449\*\*



450\*\*



454\*\*\*



456\*\*\*



501\*\*\*



502\*\*\*



507\*\*\*



517\*\*\*



518\*\*



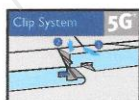
519\*\*\*



520\*



522\*\*\*



AC5



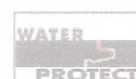
\*Structure rustique



\*\*Synchron



\*\*\*Structure



## Caractéristiques produit

> longueur : 1286 mm  
> largeur : 192 mm

> épaisseur : 8 mm  
> garantie : 25 ans

> support : hdf - wp  
> lames/kit : 9

> m<sup>2</sup>/kit : 2,22  
> poids/kit : 16 kg

# DOCUMENTATION PLINTHES

## Plinthes Skirtings / Rodapiés

**PLINTHE 80 MM**  
SKIRTING 80 MM / RODAPIÉ 80 MM  
Dimensions : 2500 x 80 x 15 mm



**PLINTHE 58 MM**  
SKIRTING 58 MM / RODAPIÉ 58 MM  
Dimensions : 2500 x 58 x 12 mm



**QUART DE ROND**  
QUARTER ROUND / JUNQUILLO  
Dimensions : 2500 x 17 x 17 mm



### Les plinthes Skirtings / Rodapiés

AFIN DE FINALISER LA POSE  
DE VOTRE SOL, NOUS DISPONONS  
DE 4 TYPES DE PLINTHES, ADAPTÉES  
À TOUTS VOS INTÉRIEURS.  
AVEC PLUS DE 100 COULEURS, NOUS AVONS  
LA PLINTHE QUE LE VOUS FAUT !

TO COMPLETE THE INSTALLATION OF  
YOUR FLOORING, WE ALSO OFFER 4 TYPES  
OF MDF SKIRTINGS, DESIGNED TO MATCH  
YOUR INTERIOR.  
WITH OVER 100 COLOURS AVAILABLE,  
WE HAVE THE SKIRTING YOU NEED!

PARA FINALIZAR LA COLOCACIÓN DE SU  
SUELO, DISPONEMOS DE 4 TIPOS DE  
RODAPÍES CON SOPORTE DE MDF QUE SE  
ADAPTAN A TODAS SUS ESTANCIAS  
INTERIORES.  
ENCUENTRE EL RODAPIÉ QUE NECESITA,  
¡TENEMOS MÁS DE 100 COLORES  
DIFERENTES!



# CLASSEMENT UPEC PARQUETS

**Tableau 1 - Bâtiments d'habitation (maisons individuelles et appartements)**

Repérage	Locaux : désignation et caractéristiques Particularités de classement	Classement
<b>I - Pièces principales (pièces sèches) et circulations</b>		
L 1	Si aucun dispositif permanent de protection contre les apports abrasifs ne peut y être prévu, les locaux avec accès direct de l'extérieur sont au minimum classés U <sub>3</sub> .	
L 2	S'il y a utilisation d'une chaise à roulette dans le local, sans protection particulière du revêtement, alors le local est au moins classé P3.	
L 3	Entrée sans accès direct sur l'extérieur	U <sub>2S</sub> P <sub>2</sub> E <sub>1</sub> C <sub>0</sub>
L 4	Entrée avec accès direct sur l'extérieur (Cf. L 1)	U <sub>2S</sub> P <sub>2</sub> E <sub>1</sub> C <sub>0</sub>
L 5	Toute pièce avec accès sur l'extérieur (Cf. L 1, L 2)	U <sub>2S</sub> P <sub>2</sub> E <sub>1</sub> C <sub>0</sub>
L 6	Séjour, pièce ouvrant sur séjour par une baie libre (Cf. L 2)	U <sub>2S</sub> P <sub>2</sub> E <sub>1</sub> C <sub>0</sub>
L 7	Pièce à usage professionnel	Cf. tableau 2
L 8	Pièce à niveau principal sans accès sur l'extérieur (Cf. L 2)	U <sub>2S</sub> P <sub>2</sub> E <sub>1</sub> C <sub>0</sub>
L 9	Chambre sans accès sur l'extérieur (Cf. L 2)	U <sub>2</sub> P <sub>2</sub> E <sub>1</sub> C <sub>0</sub>
L 10	Dégagement, circulation intérieure au logement	U <sub>2S</sub> P <sub>2</sub> E <sub>1</sub> C <sub>0</sub>
L 11	Escalier	U <sub>2S</sub> P <sub>2</sub> E <sub>1</sub> C <sub>0</sub>
<b>II - Pièces de service (pièces humides ou pièces d'eau)</b>		
L 12	Cuisine, buanderie, coin cuisine attenant à un séjour	U <sub>2S</sub> P <sub>3</sub> E <sub>2</sub> C <sub>2</sub> <i>Nota 1</i>
L 13	Salle d'eau ou de bains, douche, WC	U <sub>2S</sub> P <sub>2</sub> E <sub>2</sub> C <sub>1</sub>
L 14	Balcon, loggia, terrasse	U <sub>3</sub> P <sub>3</sub> E <sub>3</sub> C <sub>2</sub>
L 15	Terrasse privative à rez-de-jardin	U <sub>3S</sub> P <sub>3</sub> E <sub>3</sub> C <sub>2</sub>
<b>III - Parties communes</b>		
L 16	Hall d'entrée de moins de 25 logements hors zone d'accès sur extérieur	U <sub>3S</sub> P <sub>3</sub> E <sub>1</sub> C <sub>0</sub>
L 17	Zone d'entrée, accès sur extérieur de L 16	U <sub>4</sub> P <sub>3</sub> E <sub>2</sub> C <sub>1</sub>
L 18	Hall d'entrée desservant au moins 25 logements y compris zone d'accès direct sur extérieur	U <sub>4</sub> P <sub>3</sub> E <sub>2</sub> C <sub>1</sub>
L 19	Coursive fermée entre immeubles	U <sub>4</sub> P <sub>3</sub> E <sub>2</sub> C <sub>1</sub>
L 20	Couloirs, escaliers et paliers d'étages (ou ascenseur) de moins de 25 logements	U <sub>3</sub> P <sub>2</sub> E <sub>1</sub> C <sub>0</sub>
L 21	Couloirs, escaliers et paliers d'étages (ou ascenseur) pour au moins 25 logements	U <sub>3S</sub> P <sub>2</sub> E <sub>1</sub> C <sub>0</sub>
<b>IV - Locaux de service et annexes</b>		
L 22	Local de réception vide ordures, poubelles. Local pour vélos, 2 roues, poussettes	U <sub>4</sub> P <sub>4</sub> E <sub>3</sub> C <sub>2</sub>
<b>V - Zones extérieures</b>		
L 23	Seuil d'entrée	U <sub>4</sub> P <sub>3</sub> E <sub>3</sub> C <sub>1</sub>
L 24	Coursive ouverte, terrasse, escalier	U <sub>4</sub> P <sub>3</sub> E <sub>3</sub> C <sub>2</sub>
Nota 1 : compte tenu de l'expérience acquise, il s'avère qu'un carreau U <sub>3</sub> est nécessaire		

## DOCUMENTATION PEINTURE HYDROSATIN

# HYDROSATIN

Peinture satinée décorative en phase aqueuse



### Définition

- Peinture satinée pour la décoration des murs et des boiseries, à base de copolymères acryliques en dispersion aqueuse.

### Domaines d'emploi

- Intérieur.
- Murs et plafonds.
- Pièces sèches ou humides
- Travaux neufs, travaux d'entretien.
- Etat de finition B.

### Points forts

Facile d'emploi. Respecte la santé du peintre et de ses clients.

### Caractéristiques

Adhérence élevée. Excellente opacité. Entretien facile. Recommandé sur toile de verre.

### Caractéristiques Techniques

#### Aspect du film sec :

- Satiné, arrondi à la brosse, poché au rouleau.

#### Brillant spéculaire :

- 15% sous 60° d'angle.

#### Nuances :

- Blanc et teintes du nuancier Chromatic®.

#### Masse volumique à 20 °C :

- 1,30 ± 0,05 g/cm<sup>3</sup>.

#### Extrait sec volumique :

- Env. 42%.

#### Extrait sec pondéral :

- Env. 55%

#### Temps de séchage à 23 °C et 50% d'humidité relative :

- Sec au toucher : 1 heure.

#### Temps de recouvrement à 23 °C et 50% d'humidité relative :

- Recouvrable : 6 heures (peut varier selon la température et l'humidité).

#### Rendement moyen :

- 9 à 12 m<sup>2</sup>/litre (sur supports lisses).
- 7 à 9 m<sup>2</sup>/litre (sur toile de verre).

#### Résistance à l'abrasion humide :

- Norme NF EN 13300 : classe 2 (perte d'épaisseur du film > 5µm et < 20 µm après 200 cycles)

#### Conditionnement :

- 5 litres et 15 litres.

#### Conservation :

- 18 mois en emballage hermétique d'origine.
- Stocker à l'abri du gel.

#### Hygiène & Sécurité :

- Fiche de données de sécurité disponible sur [www.quickfds.com](http://www.quickfds.com) ou sur le site : [www.peintures-gauthier.com](http://www.peintures-gauthier.com)

#### Point éclair :

- Néant.

## EXTRAIT DOCUMENTATION COLLE PF3

### **DÉFINITION TECHNIQUE.**

Colle en poudre pour le montage des cloisons en carreaux de plâtre. Permet également le blocage des carreaux en partie supérieure des cloisons.

### **COMPOSITION ET ASPECT.**

Plâtre composé de matières premières naturelles, carbonate de calcium(marbre broyé) et divers adjuvants.

La pâte est de couleur blanche.

### **CARACTÉRISTIQUES TECHNIQUES.**

Temps de prise : 1 h 30.

### **REVÊTEMENTS.**

Tous types de produits à l'exception des produits à base de ciment.

### **STOCKAGE.**

9 mois en emballage d'origine non entamé à l'abri de l'humidité.

Conserver hors de portée des enfants.

En cas d'ingestion, consulter immédiatement un médecin et lui montrer l'emballage.

## **MISE EN ŒUVRE**

### **PRÉCAUTIONS D'EMPLOI.**

La température à l'application et pendant le séchage doit être comprise entre 5° et 30° C.

Ne pas utiliser de pâte ayant commencée à durcir.

Ne pas utiliser à l'extérieur.

### **PRÉPARATION DES SUPPORTS.**

Les carreaux de plâtre doivent être secs et dépoussiérés.

### **CONSOMMATION\*.**

Elle dépend de l'épaisseur des carreaux :

- Pour des carreaux de 5 cm d'épaisseur, la consommation est de 1 kg/m<sup>2</sup>.
- Pour des carreaux de 7 cm d'épaisseur, la consommation est de 1,4 kg/m<sup>2</sup>.
- Pour des carreaux de 10 cm d'épaisseur, la consommation est de 2 kg/m<sup>2</sup>.

### **TEMPS DE SÉCHAGE.**

4 à 5 heures en fonction des conditions ambiantes.

### **APPLICATION.**

La pose du premier rang se fait en encollant le bord et le fond des mortaises venant sur le sol et en partie verticale.

Les joints entre carreaux ne doivent pas dépasser 3 mm d'épaisseur.

Le deuxième rang se fera de la même manière, à joints décalés, avant que la colle ait commencée à durcir.

Ceci est important pour permettre l'alignement de la cloison. Laisser sécher avant de commencer le troisième rang.

### **PRÉPARATION.**

Verser progressivement la poudre dans l'eau en agitant manuellement ou mécaniquement jusqu'à l'obtention d'une pâte homogène.

Laisser reposer la pâte 5 minutes avant emploi.

Environ 13 à 14 litres d'eau par sac de 25 kg.

1 volume d'eau + 2 volumes de poudre.

## FICHE TECHNIQUE GAZELLE

# LOXAM

5540

**Fiche technique**



Pour une information plus complète  
consulter la notice du constructeur

## PLATE-FORME INDIVIDUELLE **GAZELLE**



### SECURITE DES PERSONNES

- Le port de casque, de chaussures de sécurité, de gants et d'une tenue de travail adéquate est obligatoire.
- Ne pas sauter sur le plancher.
- Ne pas déplacer une plate-forme avec du personnel dessus.
- Vérifier que les éléments de stabilité sont en place.
- Vérifier le verrouillage des pieds télescopiques et des garde-corps.
- Ne pas utiliser la plate-forme sans ses garde-corps.
- Ne pas placer la plate-forme derrière une porte non condamnée.
- Monter et descendre toujours face à la plate-forme.
- Ne pas monter sur les garde-corps.
- Ne pas monter sur la plate-forme si l'opérateur est sujet au vertige.
- Ne pas monter sur la plate-forme si l'opérateur est sous l'effet de médicaments, d'excitants ou de boissons alcoolisées.