



**LE RÉSEAU DE CRÉATION  
ET D'ACCOMPAGNEMENT PÉDAGOGIQUES**

**Ce document a été mis en ligne par le Réseau Canopé  
pour la Base Nationale des Sujets d'Examens de l'enseignement professionnel.**

**Ce fichier numérique ne peut être reproduit, représenté, adapté ou traduit sans autorisation.**

**SESSION 2018**

**Certificat d'Aptitude Professionnelle**

**Peintre Appicateurs de Revêtements**

**ÉPREUVE EP. 1**

**Analyse d'une situation professionnelle**

**Durée : 3 h 00 – Coefficient : 4**

**DOSSIER TECHNIQUE**

<b>FOLIOS</b>	<b>DOCUMENTS TECHNIQUES</b>
DT 1 / 8	Page de garde
DT 2 / 8	PLAN DE MASSE ET PLAN DE SITUATION
DT 3 / 8	PLANS DE FAÇADE
DT 4 / 8	VUE EN PLAN : REZ DE CHAUSSÉE
DT 5 / 8	VUE EN PLAN : ETAGE
DT 6 / 8	PLAN DE COUPE
DT 7 / 8	EXTRAIT DU CCTP
DT 8 / 8	EXTRAIT DU CCTP

<b>C.A.P. Peintre Appicateur de Revêtements</b>	<b>Session 2018</b>	<b>DOSSIER TECHNIQUE</b>	
<b>Épreuve : EP 1</b> <b>Analyse d'une situation professionnelle</b>	<b>Coefficient : 4</b>	<b>Durée : 3 H</b>	<b>DT 1/8</b>

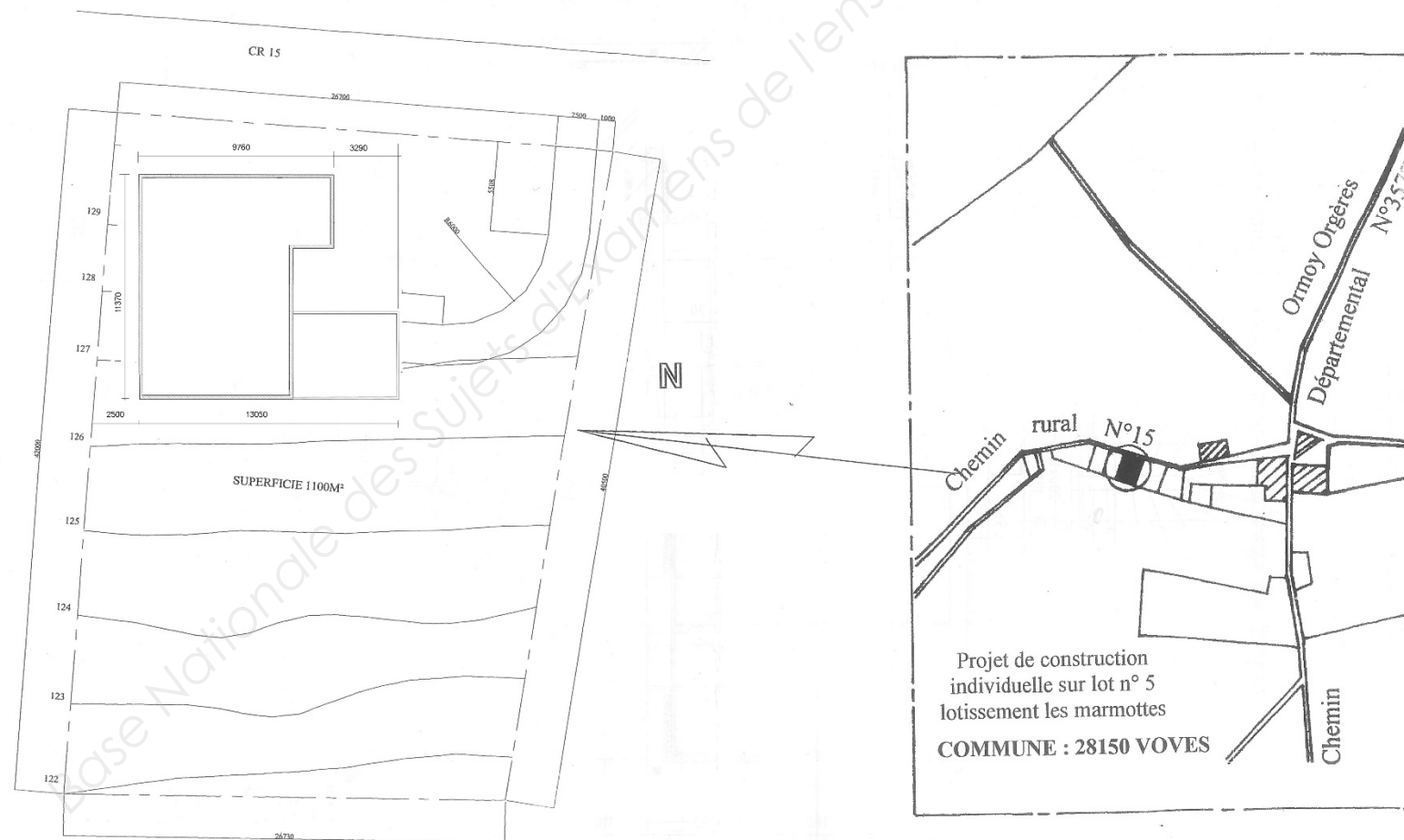
# PROJET DE MAISON MODULABLE



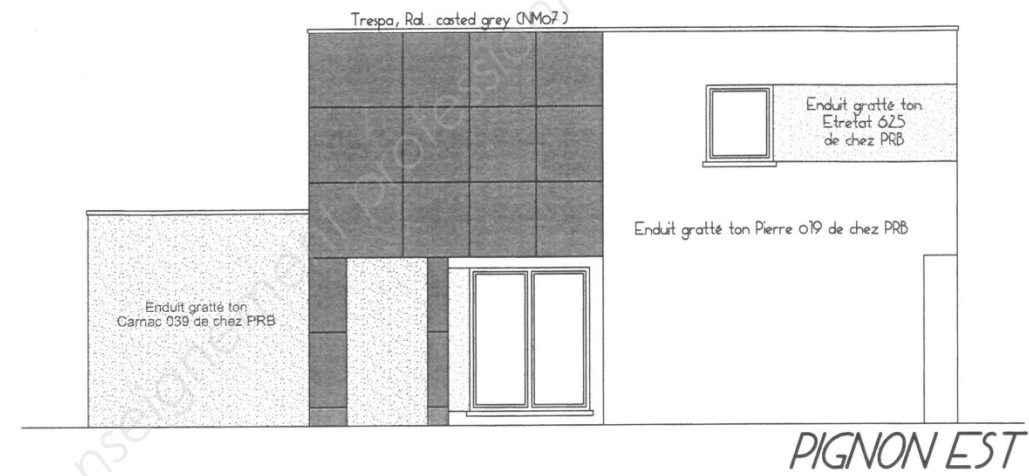
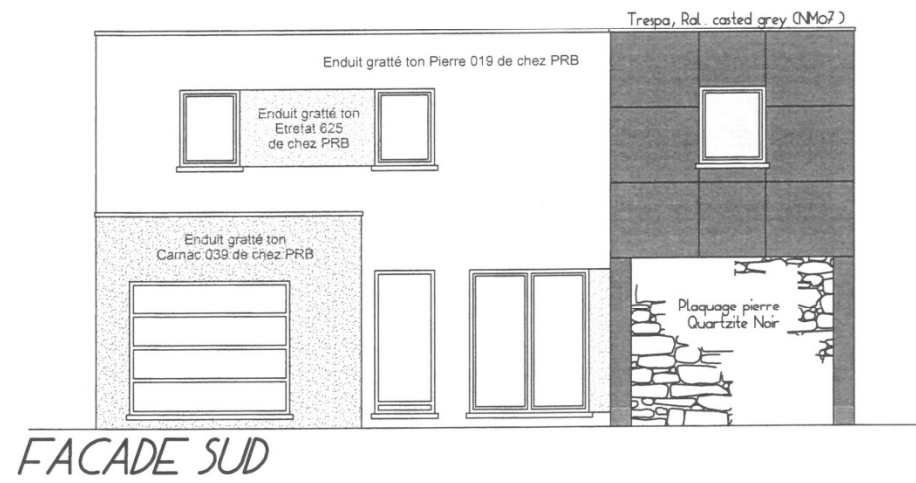
## PLAN DE MASSE ET PLAN DE SITUATION

PLAN DE MASSE

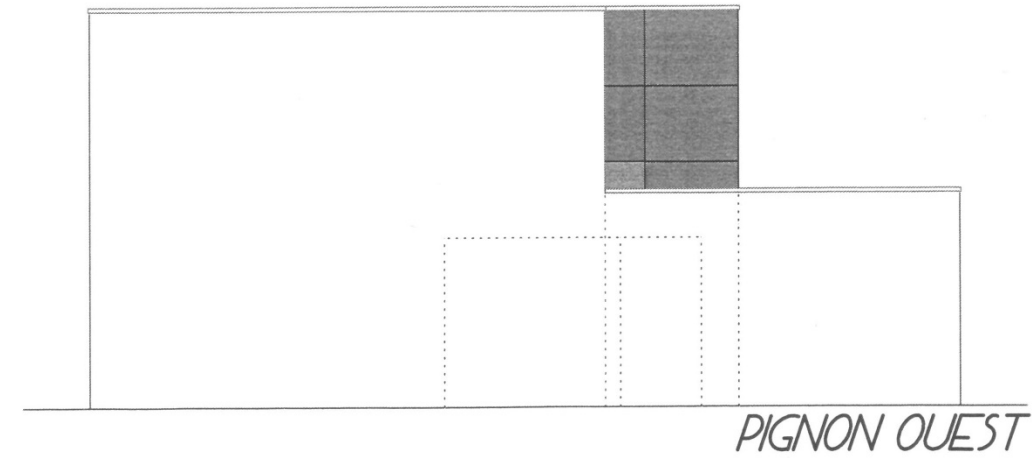
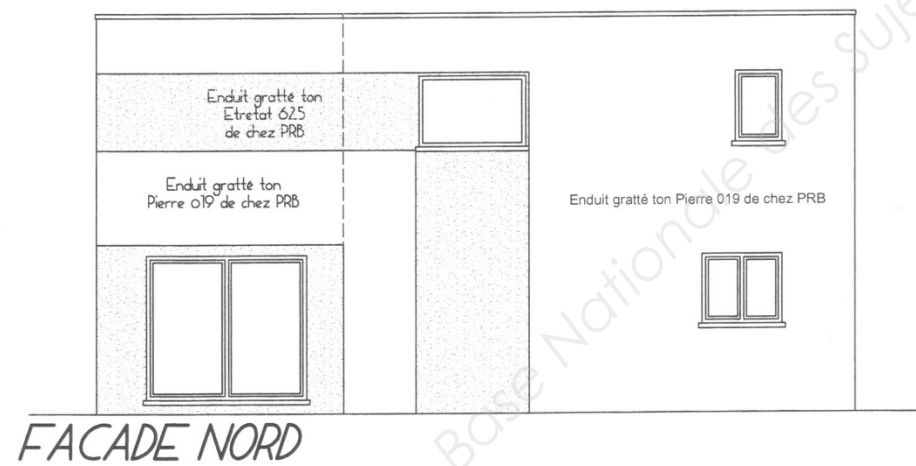
PLAN DE SITUATION



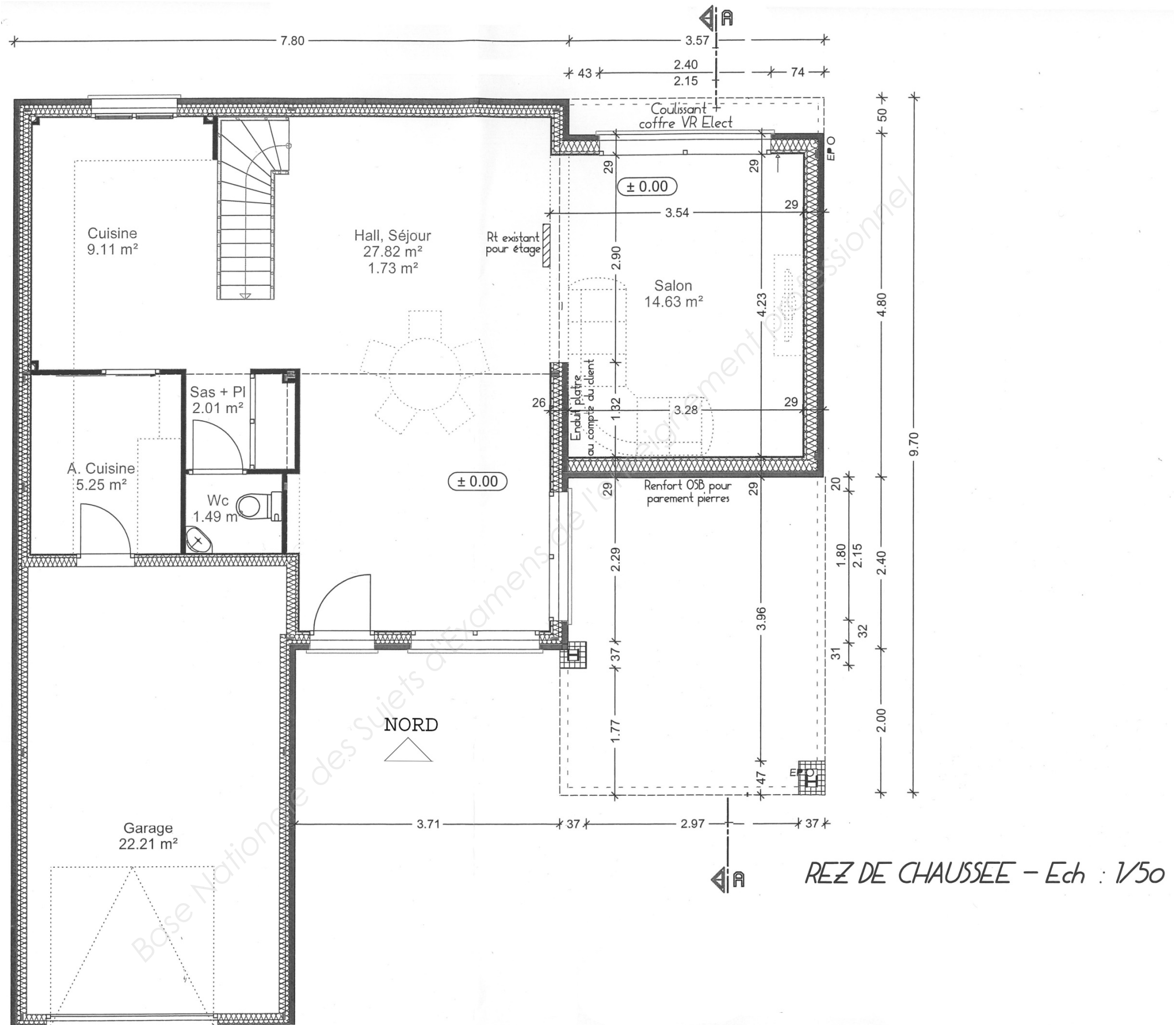
# PLANS DE FAÇADES



Ech : 1/100

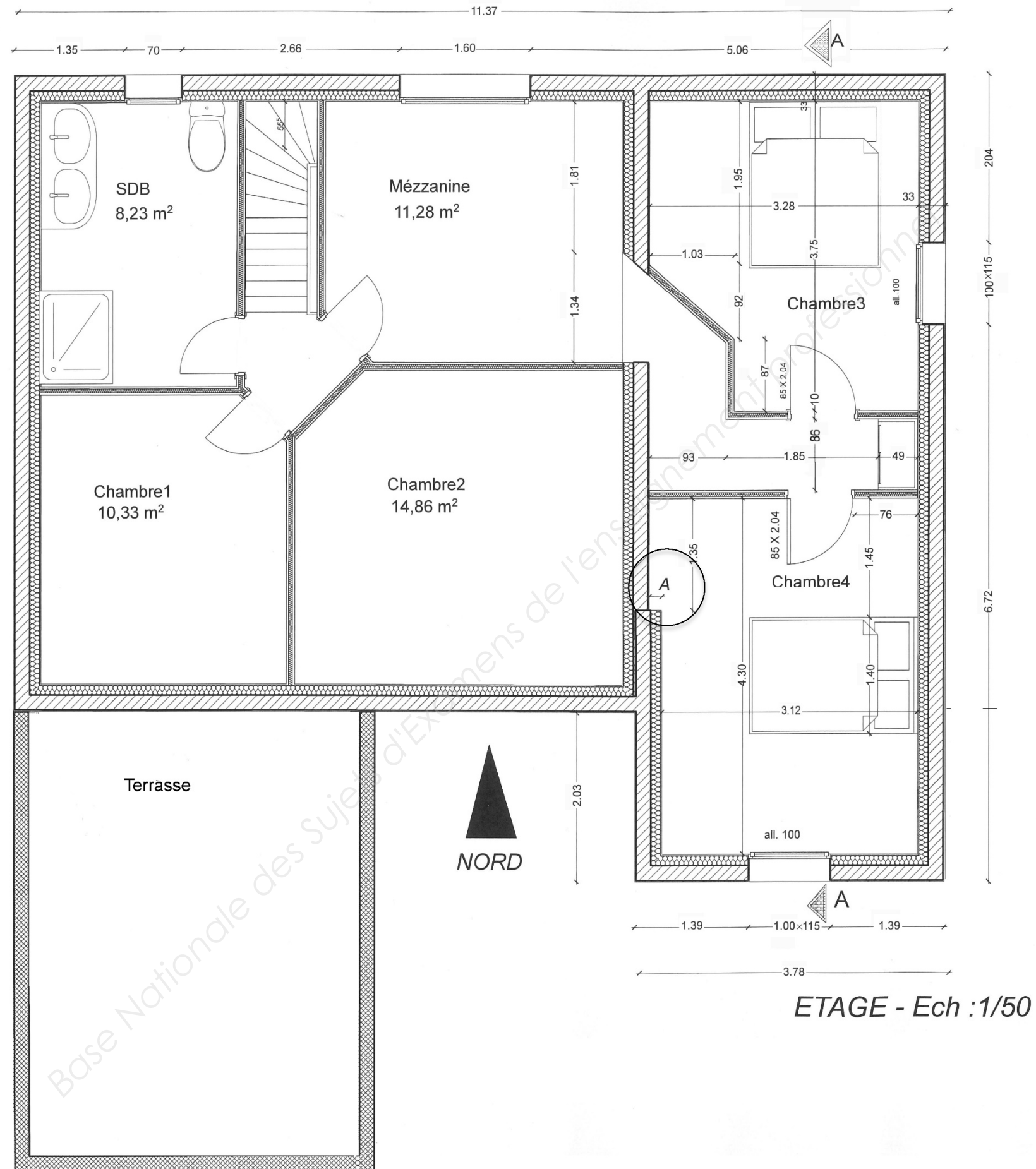


VUES EN PLAN

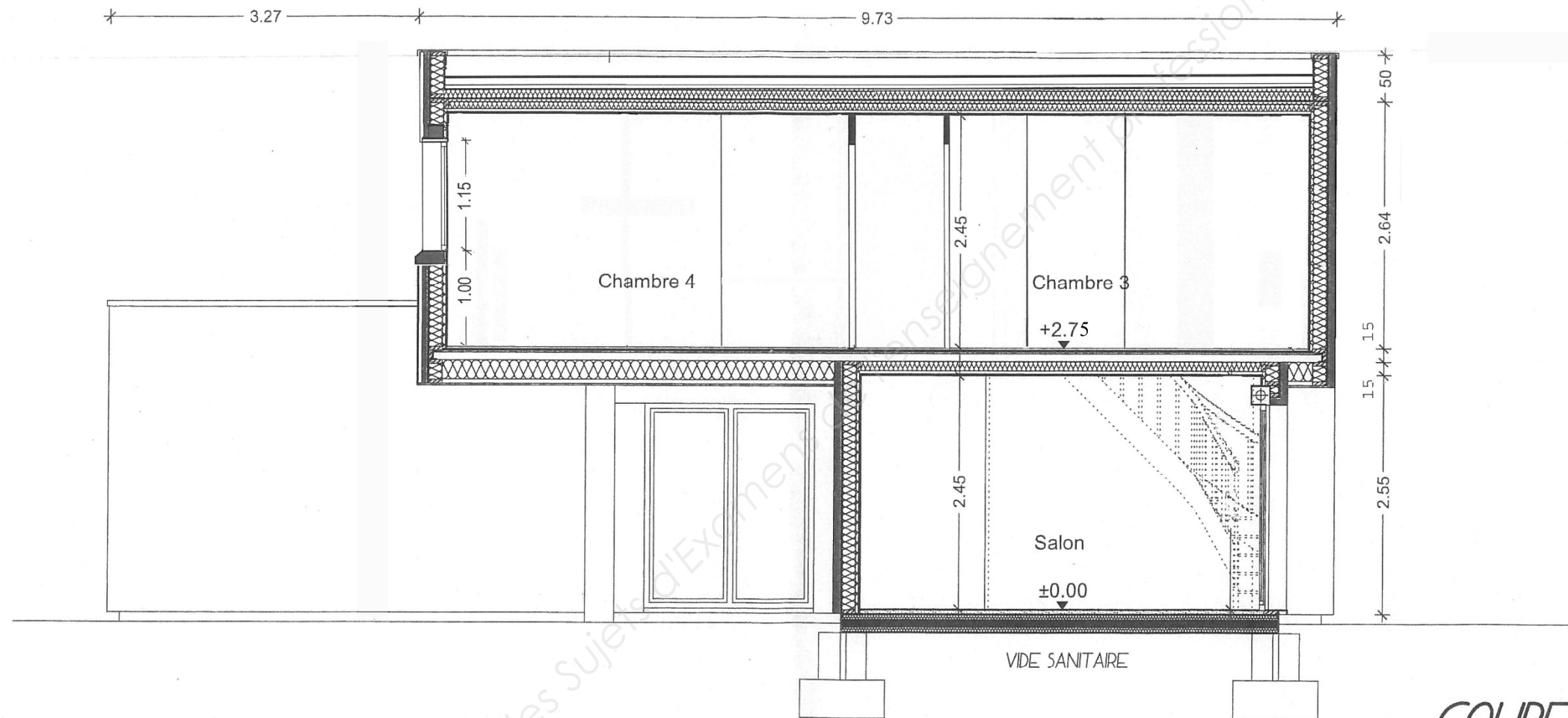


REZ DE CHAUSSEE - Ech : 1/50

# VUES EN PLAN



# PLAN DE COUPE



COUPE AA  
—  
Ech : 1/50

# CAHIER DES CLAUSES TECHNIQUES PARTICULIÈRES

## -EXTRAIT CCTP-

### MAISON INDIVIDUELLE

MAITRE D'OUVRAGE  
M. et Mme BOSEVEYE  
1, rue Jean Paul Sartre  
35230 Noyal Chatillon sur Seiche

MAITRE D'ŒUVRE  
Cabinet BPS Architecte  
11, rue des Glénan  
35760 Saint Grégoire

#### LOT N°1 : PLATRERIE – MENUISERIES INTÉRIEURES

##### 1.1 PLAFONDS

Les plafonds seront constitués de plaques de plâtre à épiderme cartonnée BA 13 vissée sur ossature métallique.

Il sera conforme à l'avis technique du CSTB ainsi qu'au cahier des charges et prescriptions du fabricant.

Une isolation thermique sera réalisée à l'aide de laine de verre d'une épaisseur de 150mm avec pare-vapeur en une seule couche au rez-de-chaussée, puis 80mm à l'étage.

Le traitement des joints sera de finition soignée. Les parements seront livrés prêt à peindre.

##### 1.2 DOUBLAGE DES MURS EXTERIEURS

Le doublage sera du type Placomur des Etablissements PLACOPLATRE ou équivalent.

Il sera conforme à l'avis technique du CSTB ainsi qu'au cahier des charges et prescriptions du fabricant.

Il sera composé de :

Plaque de plâtre de 13 mm d'épaisseur et un isolant en laine minérale de 120mm d'épaisseur. Produit PLACOPLATRE ou techniquement équivalent.

Plus-value pour plaques Hydro dans les pièces d'eau.

Les travaux comprendront :

La fourniture et pose des plaques de plâtre.

Le renforcement des angles saillants par bandes armées.

Les parements seront livrés prêt à peindre.

##### 1.3 CLOISONS DE DISTRIBUTION

Les cloisons de distribution seront en Placostil des Etablissements PLACOPLATRE pose en simple peau.

Elles seront conformes aux notices d'agrément du CSTB ainsi qu'au cahier des charges du fabricant.

Les travaux comprendront :

L'ossature métallique réalisée à l'aide de profilés en acier galvanisé de 6/10<sup>ème</sup> d'épaisseur et comportant rails montants fourrures et accessoires de fixation. Les parements seront constitués sur chaque face de la cloison par deux plaques de plâtre cartonné à peindre de type BA 13 de 12,5mm

d'épaisseur chacun vissées sur l'ossature. Elles seront isolées phonétiquement avec un panneau de laine de verre de 75mm d'épaisseur avec voile de verre.

Les parements seront livrés prêts à peindre.

#### LOT N°2 : REVÊTEMENTS DE SOLS

##### 2.1 EXIGENCES RÉGLEMENTAIRES

Les travaux de sols seront soumis aux exigences réglementaires en vigueur et notamment :

- normes françaises AFNOR
- DTU 52 Revêtement de sols scellés
- DTU 53 Revêtement de sol souple collé
- Cahier des prescriptions techniques du CSTB
- n° 1835 Exécution des enduits de lissage des sols intérieurs
- n° 2183 Notice sur le classement UPEC

##### 2.2 CONSISTANCE DES TRAVAUX

- Les travaux de revêtements de sols comprennent notamment :

- La réception de l'état des supports
- L'exécution éventuelle des chapes si cette prestation est mise à la charge de l'entreprise
- Les études, plans d'appareillage et calepinage éventuel du revêtement
- La fourniture et l'application obligatoire d'un enduit de lissage
- La fourniture et l'application obligatoire de l'adhésif nécessaire à la fixation du revêtement, cet adhésif devant être compatible avec la nature du support et du revêtement
- La fourniture et la pose des revêtements de sols proprement dits, y compris chutes et déchets d'emploi ainsi que les coupes nécessaires
- La fourniture et la pose des matériels annexes tels que barre de seuils et plinthes.

##### 2.3 MODE DE POSE

Pose droite du carrelage 60x60.

Le carrelage sera posé à l'aide de mortier collé, bénéficiant d'un avis technique, y compris enduit de lissage conformément au cahier des prescriptions techniques n° 1835 du CSTB.

La qualité de l'enduit de lissage sera en rapport direct avec le classement UPEC du revêtement à coller.

##### JOINTS DE FRACTIONNEMENT :

Les surfaces de carrelages supérieures aux valeurs indiquées à l'article 4.73 du DTU 51.2 seront fractionnées par des joints d'au moins 5mm de largeur et garnis d'une matière souple ou semi rigide.

##### JOINTS PÉRIPHÉRIQUE :

A défaut d'un relevé en matériau résilient, un vide d'au moins 3mm sera réservé entre la dernière rangée de carreaux et les parois verticales des locaux à carrelé.

##### POSE DES PLINTHES EN CARRELAGE :

Les plinthes en carrelage seront collées à l'aide d'un mortier colle spécial faisant l'objet d'un avis technique.

Les joints entre les carreaux seront remplis en coulis de ciment pur.

*Localisation : Toutes les pièces du RDC et salle de bain de l'étage.*

<b>C.A.P. Peintre Applicateur de Revêtements</b>	<b>Session 2018</b>	<b>DT</b>
<b>EP 1 - Analyse d'une situation professionnelle</b>		<b>DT 7 /8</b>



## 2.4 POSE DE REVÊTEMENT DE SOL SOUPLE PVC COLLE

Pose de revêtements type PVC en dalles ou lames, coloris au choix du maître d'ouvrage  
Les revêtements de sols souples seront posés collés avec une colle acrylique de type AGIR pour revêtements textiles et plastiques.

Une pose en quinconce régulière est demandée avec des dalles 100x15 ; réf. W66356.

Localisation : Étage sauf salle de bain.

Classement UPEC : U2s P3 E2 C2

## LOT N°3 : PEINTURE ET REVÊTEMENT MURAL

### 3.1 EXIGENCES RÉGLEMENTAIRES

Les travaux de peinture seront soumis aux exigences réglementaires en vigueur et notamment :

- Travaux de finition B
- Normes françaises AFNOR
- DTU 59 Revêtement minces
- Avis techniques du CSTB

### 3.2 CONSISTANCE DES TRAVAUX

Les travaux de peinture comprennent notamment :

- Réception des supports
- Fournitures des produits
- Fourniture de l'outillage, y compris échafaudage éventuel
- Réalisation de surfaces de références
- Application des produits de peinture
- Nettoyage des salissures occasionnées

### 3.3 TRAVAUX PRÉPARATOIRES

Sur l'ensemble des surfaces à peindre, ponçage soigné afin d'obtenir un aspect satisfaisant.

### 3.4 TRAVAUX DE PEINTURE

#### 3.4.1 PEINTURE MURS

Peinture sur murs comprenant notamment :

- protection
- échafaudage
- impression acrylique PRIM AQUA IDEM ou équivalent
- 2 couches de finition acrylique velours COLOR IDEM VELOURS ou équivalent
- coloris au choix du maître d'œuvre
- nettoyage complet et soigneux en fin de chantier

Localisation : tous les murs du rez-de-chaussée ; chambres 1, 2, 3 ; mezzanine ; salle de bain et dégagement.

#### 3.4.2 PEINTURE PLAFOND

Peinture sur plafonds comprenant notamment :

- protection
- échafaudage
- impression acrylique PRIM AQUA IDEM ou équivalent
- 2 couches de finition acrylique THEO EXPRESS MAT ou équivalent
- nettoyage complet et soigneux en fin de chantier

Localisation : tous les plafonds.

#### 3.4.3 PEINTURE PORTES

Peinture sur portes comprenant notamment :

- protection
- échafaudage
- impression acrylique PRIM AQUA IDEM ou équivalent
- 2 couches de laque acrylique THELEX SATIN AQUA ou équivalent
- coloris au choix du maître d'œuvre
- nettoyage complet et soigneux en fin de chantier

Localisation : toutes les portes.

#### 3.4.4 PEINTURE HUISSERIES, BAGUETTES ET PLINTHES

Peinture sur huisseries, baguettes et plinthes comprenant notamment :

- protection
- échafaudage
- impression acrylique PRIM AQUA IDEM ou équivalent
- 2 couches de finition acrylique satin COLOR IDEM SATIN ou équivalent
- coloris au choix du maître d'œuvre
- nettoyage complet et soigneux en fin de chantier

Localisation : toutes les huisseries, baguettes et plinthes.

### 3.5 REVÊTEMENTS MURAUX

#### 3.5.1 POSE DE PAPIER PEINT raccord droit

Travaux préparatoires : impression, pose de papier joint contre joint, centré en tête de lit jusqu'à une hauteur de 1,50m.

Pose de papier peint RASCH à raccord droit 26,5cm. Réf 576436. N° bain : 10

Localisation : Chambre 4, mur de la tête de lit

#### 3.5.2 POSE DE REVÊTEMENT A PEINDRE

Travaux préparatoires : impression, pose de revêtement intissé à peindre : PATENT de chez MARBURG WALLCOVERINGS réf. 9779.

Localisation : Chambre 4, sauf largeur de la tête de lit.

C.A.P. Peintre Applicateur de Revêtements	Session 2018	DT
EP 1 - Analyse d'une situation professionnelle		DT 8 /8