



**LE RÉSEAU DE CRÉATION
ET D'ACCOMPAGNEMENT PÉDAGOGIQUES**

**Ce document a été mis en ligne par le Réseau Canopé
pour la Base Nationale des Sujets d'Examens de l'enseignement professionnel.**

Ce fichier numérique ne peut être reproduit, représenté, adapté ou traduit sans autorisation.

CORRIGE

Un client vous commande un débit de 10 pièces de bois de 200mm/70mm/20mm.

1. Celui-ci désire un bois indigène feuillu.
Proposez 3 essences de bois différentes.

(1,5 point)

Chêne / frêne / hêtre / châtaignier

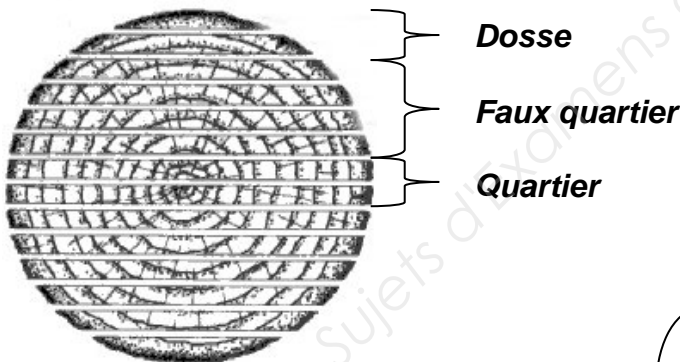
2. Quelle épaisseur commerciale de bois allez-vous choisir ?

(1 point)

Si possible une planche de 24mm

3. Comment se nomment les différentes planches d'un débit en plot ?

(1,5 point)



CORRIGE

4. Quelle est la différence d'aspect du fil du bois que l'on peut observer entre un plateau prélevé au centre de la bille et sur le bord de la bille ?

(2 points)

Dosse : bois flammé

Quartier : bois maillé

5. Lors du traçage du débit, à quelle longueur allez-vous tronçonner les plateaux ?
Pourquoi ?

(1 point)

Le double de la longueur initiale plus la surcote, c'est-à-dire 430mm pour pouvoir passer à la dégauchisseuse et à la raboteuse.

CAP ARTS DU BOIS Options A – B – C	Codes: 500 234 30 / 31 / 32	CORRIGE	Session 2018
EPREUVE EP3 : TECHNOLOGIE ET PREVENTION DES ACCIDENTS EP3 A : TECHNOLOGIE GENERALE (partie écrite)	Durée : 1 h	Coeff. : 1	Page 1 / 2

6. Lors du débit, quels sont les défauts du bois à éliminer ? (1 point)

Nœuds / fentes

7. À quel taux moyen d'humidité doit se trouver un bois pour une fabrication destinée à un environnement intérieur couvert ? (1 point)

13 %

8. Lors du délignage à la scie à ruban, quel type et quelle largeur de lame allez-vous utiliser ? (2 points)

Lame à débit de 20 à 40 mm de large

9. Avant de démarrer la scie à ruban, que doit-on vérifier ? (6 points)

- Sur la machine :

Outil adapté et affûté
Carter de protection mis en place
Guides-lames réglés
Tension de lame adaptée

- Pour l'opérateur

Tenue adaptée (pas de vêtement flottant, cheveux longs attachés)
Ne pas être sous l'effet de médicaments, drogue ou alcool
Utiliser les protections individuelles adaptées (lunettes de protection, bouchons anti-bruits, masque anti-poussières, chaussures de sécurité)

- Pour l'environnement de la machine ?

Mise en marche de l'aspiration
Abords et machine propres
Servantes pour les pièces longues
Poussoir à disposition

10. Pour la finition des pièces de bois, le client est indécis.
Proposez-lui trois finitions.

(3 points)

Ciré
Teinté
Vernis

Teinté/ciré
Teinté/verniss

CAP ARTS DU BOIS Options A – B – C	Codes: 500 234 30 / 31 / 32	CORRIGE	Session 2018
EPREUVE EP3 : TECHNOLOGIE ET PREVENTION DES ACCIDENTS EP3 A : TECHNOLOGIE GENERALE (partie écrite)	Durée : 1 h	Coeff. : 1	Page 2 / 2