



**LE RÉSEAU DE CRÉATION  
ET D'ACCOMPAGNEMENT PÉDAGOGIQUES**

**Ce document a été mis en ligne par le Réseau Canopé  
pour la Base Nationale des Sujets d'Examens de l'enseignement professionnel.**

**Ce fichier numérique ne peut être reproduit, représenté, adapté ou traduit sans autorisation.**

Le sujet se compose de 8 pages, numérotées de 1/8 à 8/8.  
Dès que le sujet vous est remis, assurez-vous qu'il est complet.

L'usage de tout modèle de calculatrice, avec ou sans mode examen, est autorisé.

## SUJET

CAP ARTS DU BOIS

OPTION B – TOURNEUR

ÉPREUVE EP1 – EXÉCUTION D'UNE PIÈCE TOURNEÉ

<b>CAP ARTS DU BOIS</b>	<b>Option – B – TOURNEUR</b>	<b>Code: 500 234 31</b>	<b>SUJET</b>	<b>Session 2018</b>
<b>EPREUVE EP1 : EXÉCUTION D'UNE PIÈCE TOURNEÉ</b>		<b>Durée : 16 h</b>	<b>Coeff. : 10</b>	<b>Page 1 / 8</b>

## SUJET

L'ensemble à réaliser est un service à œufs à la coque.

Il est divisé en trois sous-ensembles : le sous-ensemble 1 : un socle (101) et une entretoise (102), le sous-ensemble 2 : un plateau (201) et trois coquetiers (202) et le sous-ensemble 3 : une poignée ajourée (301).

Vous disposez de :

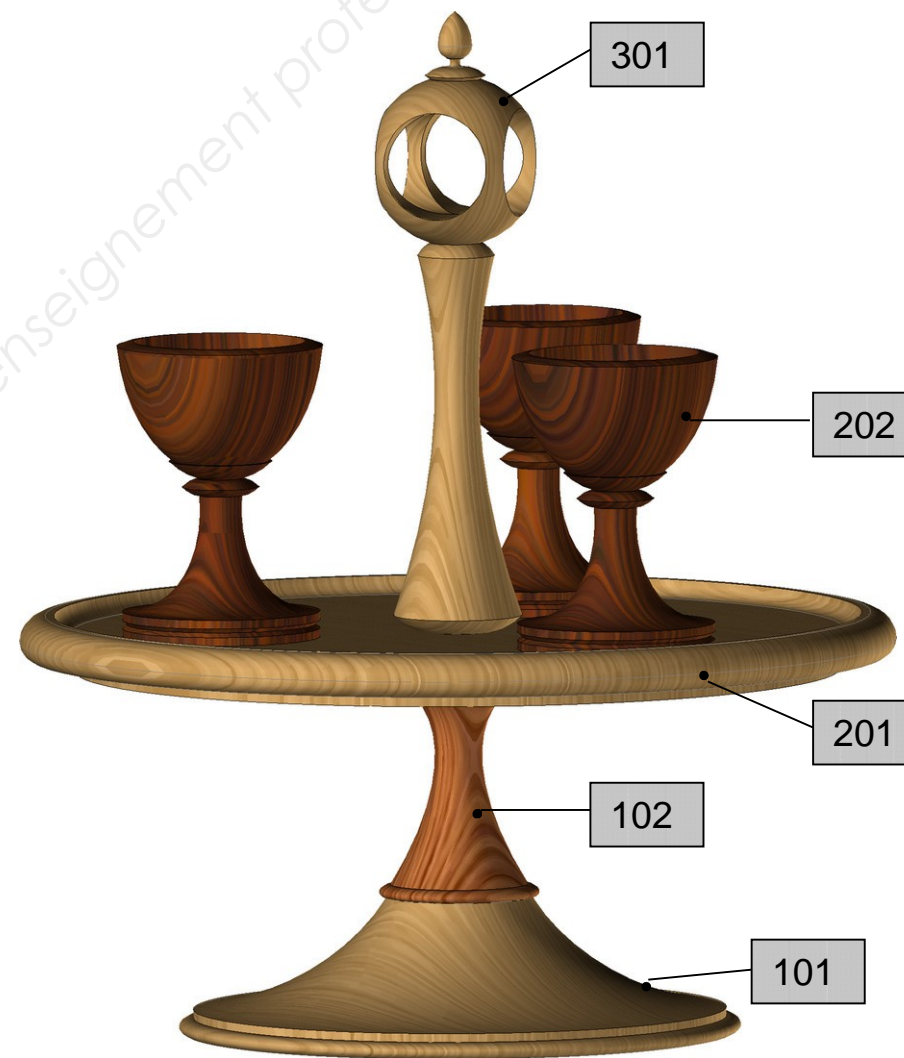
1. La matière d'œuvre débitée et préparée
2. Un poste de tournage équipé, de l'abrasif
3. Un poste de perçage équipé
4. Une vue d'ensemble et les plans détaillés de chaque élément (doc. 4/8 à 8/8)
5. Une empreinte de reprise pour l'usinage du profil du dessous des coquetiers

Vous devez :

1. Usiner sur le tour chaque élément entrant dans la composition
2. Monter à blanc les éléments entrants dans la composition
3. Finir les pièces " prêtes à vernir"

Critères d'évaluation :

1. Le respect des cotes et des profils du plan, tolérance +/- 5<sup>10e</sup>
2. Le respect des règles de sécurité sur les postes de travail
3. Les assemblages ajustés
4. La finition soignée, les angles rentrants et les arêtes nets
5. La conformité de profil entre les pièces 202
6. Une des quatre pièces 202 au choix sera laissée brute d'outil



CAP ARTS DU BOIS Option B – TOURNEUR	SUJET	Durée : 16h00	Session 2018
EPREUVE EP1 : EXECUTION D'UNE PIECE TOURNEE	Code : 500 234 31	Coef. : 10	Page 2/8

! Attention au respect de la chronologie des étapes pour les usinages.

! Pas de nom de candidat sur les pièces.

! En l'absence d'indication, les choix sont à la liberté du candidat.

! Le point noir sur la ligne de cote est le point d'origine de la cote.

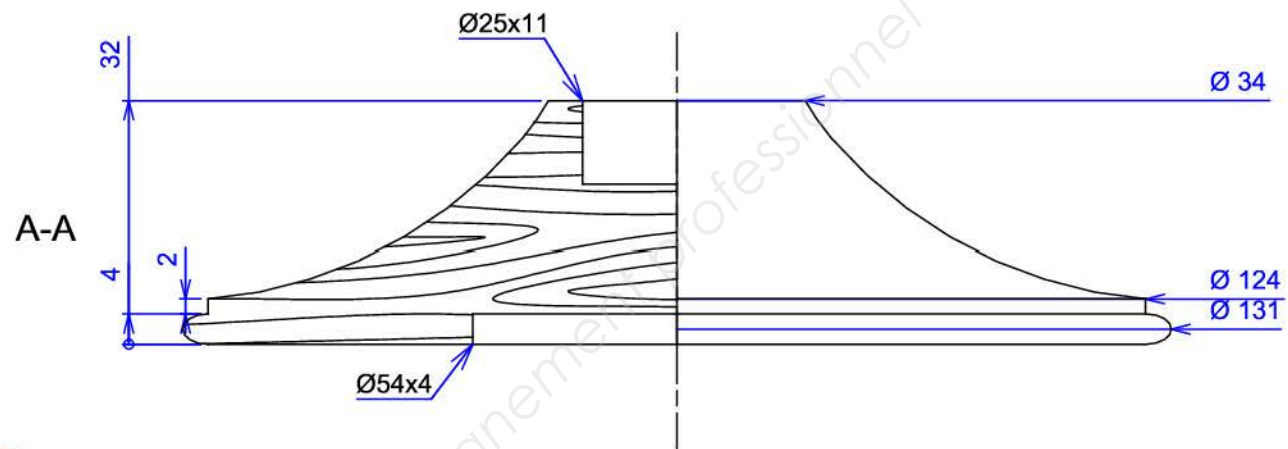
Barème de correction :

Aspect général	Ajustage des assemblages	Respect des dimensions	Similitude des profils	Qualité de coupe	Ponçage / finition
20 points	30 points	1 pt/dim. 40 points	45 points	25 points	40 points

Bois d'œuvre							
Repère	Quantité	Longueur	Largeur	Épaisseur	Ø	Essence	Observations
101	1			41	155	Hêtre	Épannelé
102	1	100	61	61		Hêtre	
201	1			21	230	Hêtre	Épannelé
202	4	100	54	54		Noyer	
301	1	195	31	31		Hêtre	Corroyé, percé
Empreinte	1	70	61	61		Hêtre	

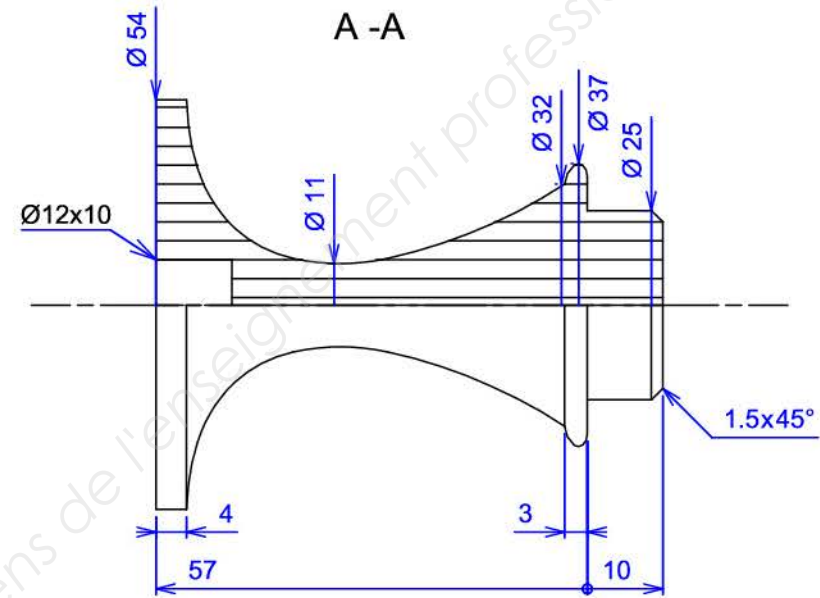
CAP ARTS DU BOIS Option B – TOURNEUR	SUJET	Durée : 16h00	Session 2018
EPREUVE EP1 : EXECUTION D'UNE PIECE TOURNEE	Code : 500 234 31	Coef. : 10	Page 3/8

# 101 - Socle / éch. 1



CAP ARTS DU BOIS Option B – TOURNEUR	SUJET	Durée : 16h00	Session 2018
EPREUVE EP1 : EXECUTION D'UNE PIECE TOURNEE	Code : 500 234 31	Coef. : 10	Page 4/8

# 102 - Fût / éch. 1



CAP ARTS DU BOIS Option B – TOURNEUR

SUJET

Durée : 16h00

Session 2018

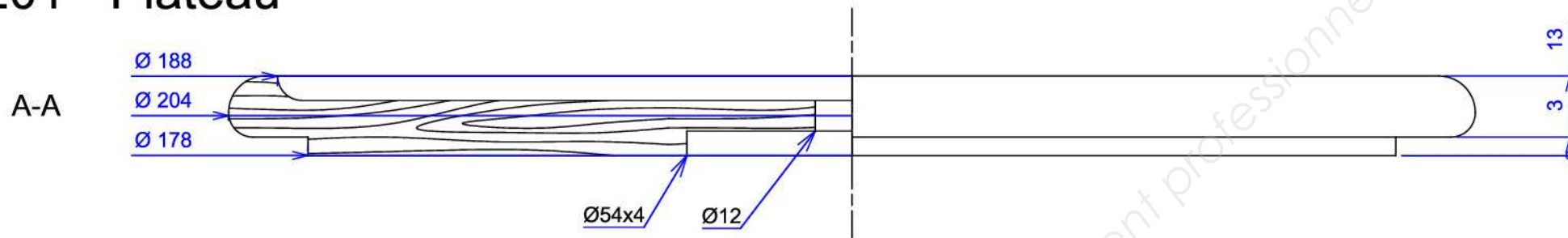
EPREUVE EP1 : EXECUTION D'UNE PIECE TOURNEE

Code : 500 234 31

Coef. : 10

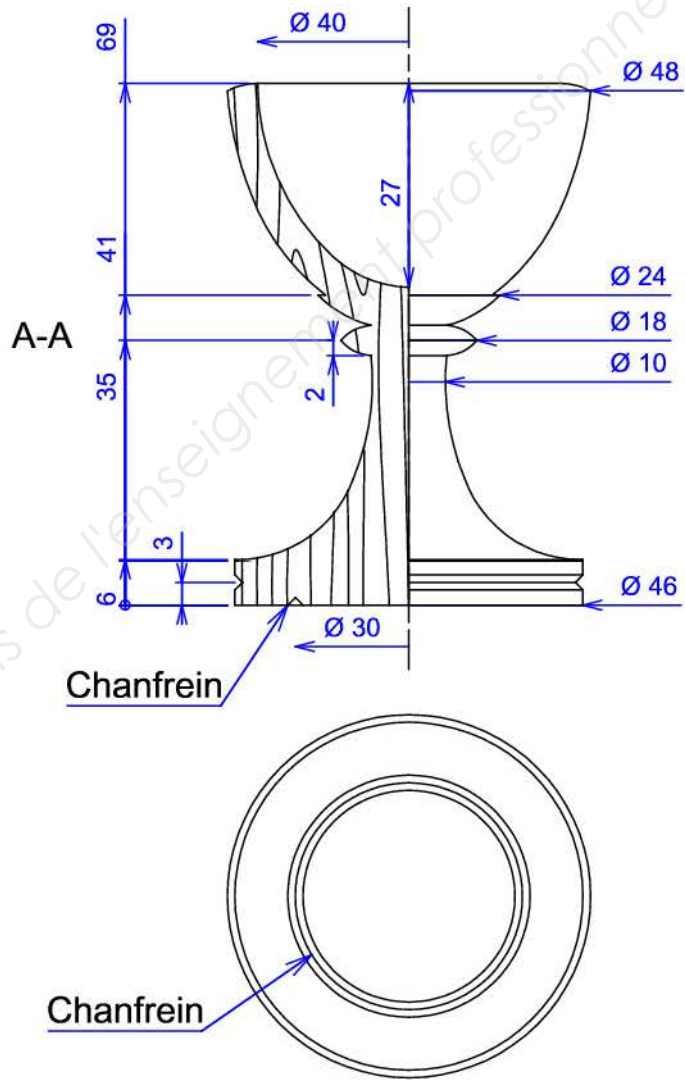
Page 5/8

# 201 - Plateau



CAP ARTS DU BOIS Option B – TOURNEUR	SUJET	Durée : 16h00	Session 2018
EPREUVE EP1 : EXECUTION D'UNE PIECE TOURNEE	Code : 500 234 31	Coef. : 10	Page 6/8

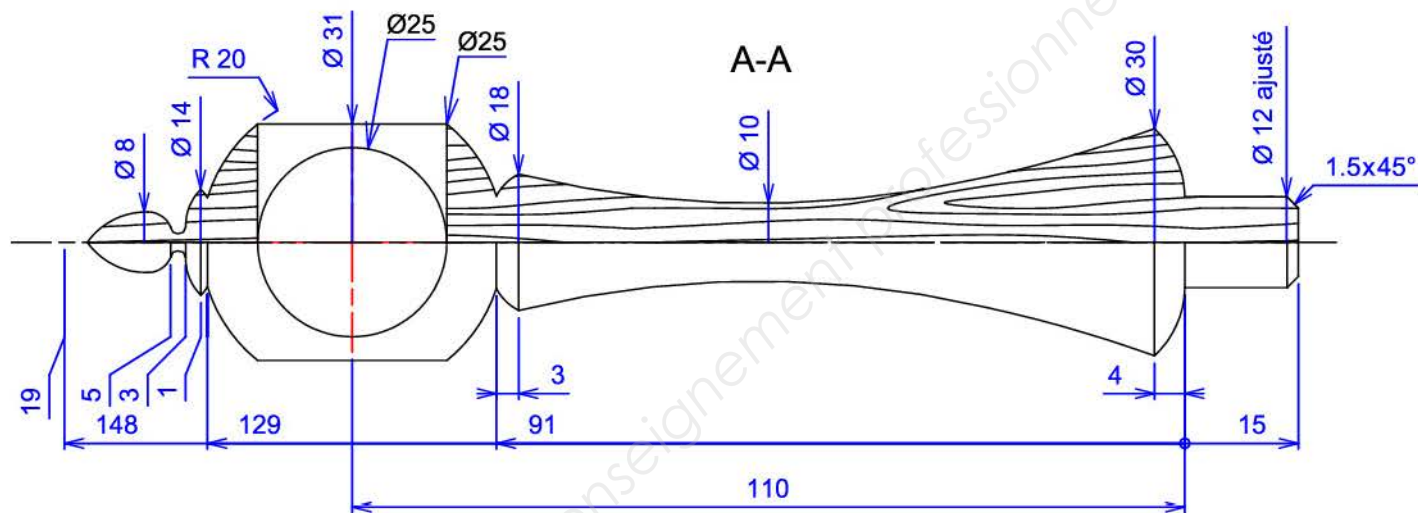
# 202 - Coquetier / éch.1



CAP ARTS DU BOIS Option B – TOURNEUR	SUJET	Durée : 16h00	Session 2018
EPREUVE EP1 : EXECUTION D'UNE PIECE TOURNEE	Code : 500 234 31	Coef. : 10	Page 7/8



# 301 - Poignée



CAP ARTS DU BOIS Option B – TOURNEUR	SUJET	Durée : 16h00	Session 2018
EPREUVE EP1 : EXECUTION D'UNE PIECE TOURNEE	Code : 500 234 31	Coef. : 10	Page 8/8