



**LE RÉSEAU DE CRÉATION
ET D'ACCOMPAGNEMENT PÉDAGOGIQUES**

**Ce document a été mis en ligne par le Réseau Canopé
pour la Base Nationale des Sujets d'Examens de l'enseignement professionnel.**

Ce fichier numérique ne peut être reproduit, représenté, adapté ou traduit sans autorisation.

DANS CE CADRE

Académie :	Session :
Examen :	Série :
Spécialité/option :	Repère de l'épreuve :
Epreuve/sous épreuve :	
NOM :	
<small>(en majuscule, suivi s'il y a lieu, du nom d'épouse)</small>	
Prénoms :	N° du candidat <input type="text"/>
Né(e) le :	<small>(le numéro est celui qui figure sur la convocation ou liste d'appel)</small>

NE RIEN ÉCRIRE

Appréciation du correcteur

Note :

Il est interdit aux candidats de signer leur composition ou d'y mettre un signe quelconque pouvant indiquer sa provenance.

CODE : 1806-CAP ABT EP2A

Le sujet se compose de 5 pages numérotées de 1/5 à 5/5.
Dès que le sujet vous est remis, assurez-vous qu'il est complet.

L'usage de la calculatrice n'est pas autorisé.

LE SUJET EST A RENDRE DANS SON INTEGRALITE.

SUJET

CAP ARTS DU BOIS

OPTION B – TOURNEUR

ÉPREUVE EP2 A – DESSIN D'ART APPLIQUÉ

CAP ARTS DU BOIS Options B – TOURNEUR	SUJET	Durée : 4 heures	Session 2018
EPREUVE EP2 : DESSIN EP2 A : DESSIN D'ART APPLIQUE	Code : 500 234 31	Coef. : 2	Page 1 / 5

NE RIEN ÉCRIRE DANS CETTE PARTIE

SUJET

Réalisation d'une statuette

Pour ses défilés de mode (collections Automne/Hiver 2016/2017 et Printemps/ Été 2017), le créateur **Jean-Paul Gaultier** fait appel à vous pour la réalisation **de statuette**, reprenant ses créations originales et hautes en couleurs. Elles seront offertes aux différents acheteurs.

Esthétique du projet :

Vous devez vous inspirer **des formes, volumes et couleurs** des tenues de Jean-Paul Gaultier, en les adaptant aux techniques de tournage.

CAHIER DES CHARGES

Le projet se présentera sous la forme d'une statuette, de 30 cm de hauteur composée de **plusieurs éléments tournés (entre 6 et 8)** puis **assemblés sur un axe**. Certains seront **laqués**, d'autres en **bois uniquement**, d'autres **texturés, ajourés** et d'autres **composés de plusieurs essences de bois collés**. Vous devez réaliser un sujet tourné **symétrique** et/ou **asymétrique**. Certaines parties pourront être décalées par rapport à l'axe principal de la statuette.

Réalisation :

1/ Relevés graphiques : (sur doc 4/5)

- Noter les numéros des modèles choisis
- Choisir 2 des modèles de la collection.
- Décomposer les modèles (corps et tenues) en 6 à 8 éléments de composition.
- Transposer ces éléments en profils réalisables en tournage.

2/ Recherches de compositions de deux statuettes différentes. (consignes sur doc 5/5)

- Hauteur de la statuette 30 cm.
- Vos propositions doivent être en accord avec les modèles choisis.

3/ Proposition finale retenue. (sur doc 5/5)

- La statuette devra être réalisée en bois tournés. **Représentation en volumes ombrés**.
- Finition : Bois naturels, laqués, et/ou texturés.
- Le socle est imposé : cube noir 15/15 cm.(en volume aussi)

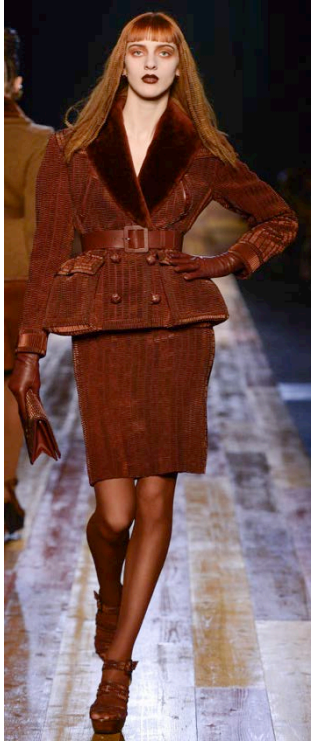
Critères d'évaluations :

- | | |
|--|----|
| 1/ Relevés graphiques : variété des relevés, des propositions et des éléments dégagés. | /6 |
| 2/ Pertinence et cohérence des propositions et respect de la relation avec la tenue choisie. | /4 |
| 3/ Proposition finale : Respect du cahier des charges. | /3 |
| 4/ Qualité de la représentation, expression du volume, des couleurs, des matières et des textures. | /4 |
| 5/ Qualité de l'ombrage des volumes. | /3 |



CAP ARTS DU BOIS Options B – TOURNEUR	SUJET	Durée : 4 heures	Session 2018
EPREUVE EP2 : DESSIN EP2 A : DESSIN D'ART APPLIQUE	Code : 500 234 31	Coef. : 2	Page 2 / 5

NE RIEN ÉCRIRE DANS CETTE PARTIE



1



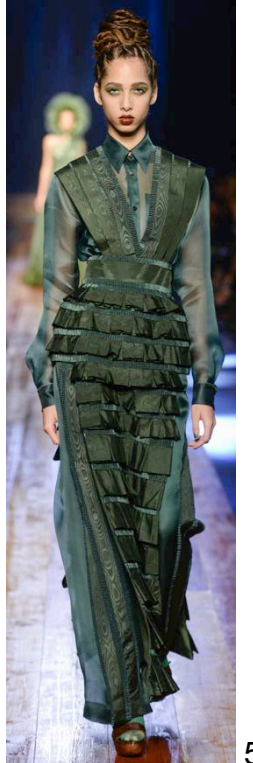
2



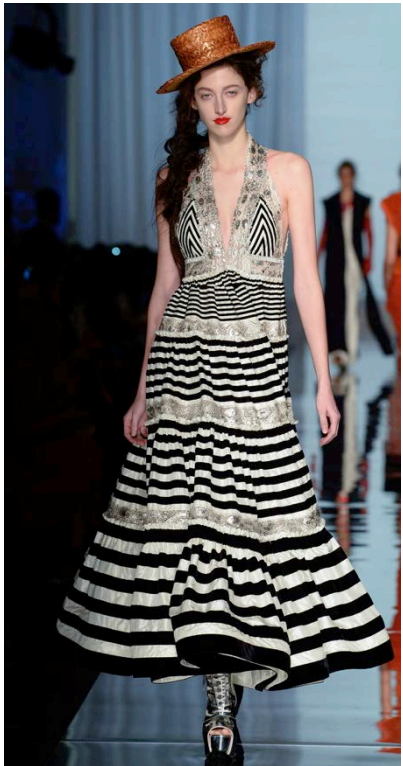
3



4



5



6



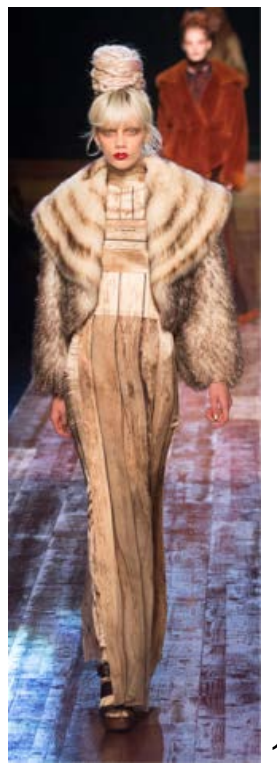
7



8



9



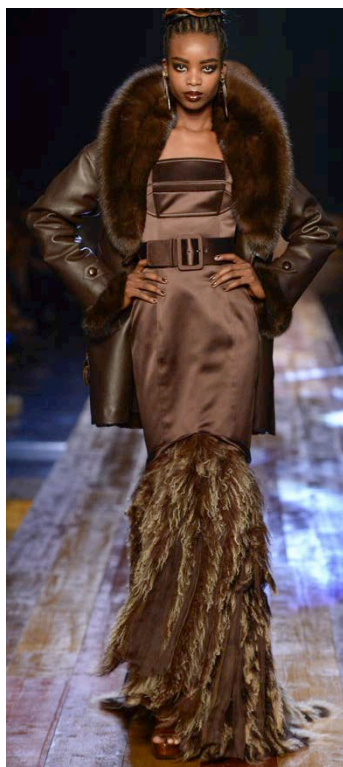
10



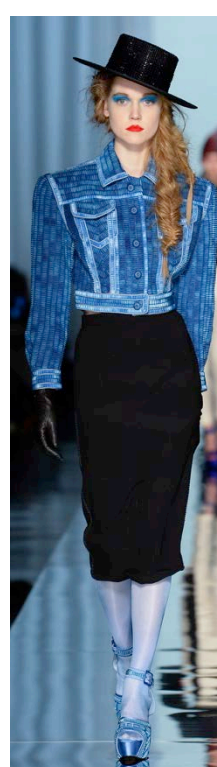
11



12



13



14



15

NE RIEN ÉCRIRE DANS CETTE PARTIE

Choisir deux des tenues proposées page 3/5, en dégager **6 à 8 éléments** qui seront **associés** afin de réaliser la statuette.
Proposer les effets de chaque élément : **La couleur** pour certains, **la texture** pour d'autres. **Attention certains doivent rester en bois naturel.**
Vous devez vous inspirer des couleurs, formes et textures des tenues.
Il est important de bien respecter aussi les mouvements du vêtement, **symétrie, asymétrie.**

Relevés 1 : tenue n°

Relevés 2 : tenue n°

CAP ARTS DU BOIS Options B – TOURNEUR	SUJET	Durée : 4 heures	Session 2018
EPREUVE EP2 : DESSIN EP2 A : DESSIN D'ART APPLIQUE	Code : 500 234 31	Coef. : 2	Page 4 / 5

NE RIEN ÉCRIRE DANS CETTE PARTIE

Proposition de composition des statuettes en fonction de vos éléments retenus.

Proposition finale, mise en volume, en ombres et lumières.

