



**LE RÉSEAU DE CRÉATION
ET D'ACCOMPAGNEMENT PÉDAGOGIQUES**

**Ce document a été mis en ligne par le Réseau Canopé
pour la Base Nationale des Sujets d'Examens de l'enseignement professionnel.**

Ce fichier numérique ne peut être reproduit, représenté, adapté ou traduit sans autorisation.

DANS CE CADRE	Académie :	Session :
	Examen :	Série :
	Spécialité/option :	Repère de l'épreuve :
	Epreuve/sous épreuve :	
	NOM :	
	(en majuscule, suivi s'il y a lieu, du nom d'épouse)	
NE RIEN ÉCRIRE	Prénoms :	N° du candidat <input type="text"/>
	Né(e) le :	(le numéro est celui qui figure sur la convocation ou liste d'appel)
	Appréciation du correcteur	
	<input type="text"/>	

Il est interdit aux candidats de signer leur composition ou d'y mettre un signe quelconque pouvant indiquer sa provenance.

CODES : 1806-CAP ABSO EP3 / 1806-CAP ABT EP3 / 1806-CAP ABM EP3

Le sujet se compose de 5 pages, numérotées de 1/5 à 5/5.
Dès que le sujet vous est remis, assurez-vous qu'il est complet.

L'usage de tout modèle de calculatrice, avec ou sans mode examen, est autorisé.

LE SUJET EST À RENDRE DANS SON INTÉGRALITÉ.

SUJET

CAP ARTS DU BOIS

ÉPREUVE EP3A – TECHNOLOGIE GÉNÉRALE

(Épreuve commune aux 3 options : Sculpteur ornemaniste / Tourneur / Marqueteur)

CAP ARTS DU BOIS Options A – B – C	Codes: 500 234 30 / 31 / 32	SUJET	Session 2018
EPREUVE EP3 : TECHNOLOGIE ET PREVENTION DES ACCIDENTS EP3 A : TECHNOLOGIE GENERALE (partie écrite)	Durée : 1 h	Coeff. : 1	Page 1 / 5

NE RIEN ÉCRIRE DANS CETTE PARTIE

Un client vous commande un débit de 10 pièces de bois de 200mm/70mm/20mm.

1. Celui-ci désire un bois indigène feuillu.
Proposez 3 essences de bois différentes.

(1,5 point)

.....
.....
.....

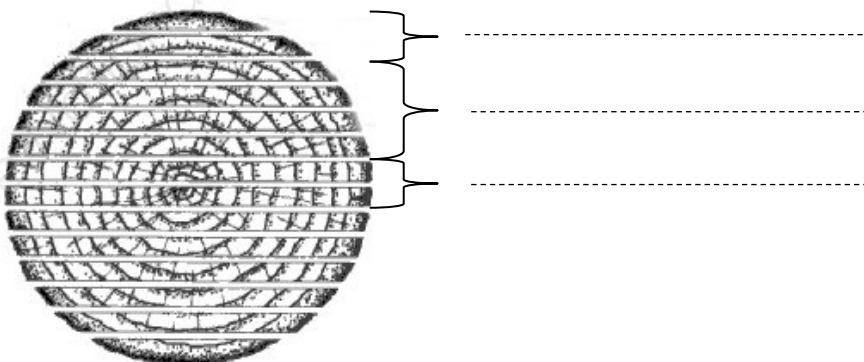
2. Quelle épaisseur commerciale de bois allez-vous choisir ?

(1 point)

.....

3. Comment se nomment les différentes planches d'un débit en plot ?

(1,5 point)



NE RIEN ÉCRIRE DANS CETTE PARTIE

4. Quelle est la différence d'aspect du fil du bois que l'on peut observer entre un plateau prélevé au centre de la bille et sur le bord de la bille ? **(2 points)**

.....
.....
.....

5. Lors du traçage du débit, à quelle longueur allez-vous tronçonner les plateaux ? Pourquoi ? **(1 point)**

.....
.....
.....

6. Lors du débit, quels sont les défauts du bois à éliminer ? **(1 point)**

.....
.....
.....

7. À quel taux moyen d'humidité doit se trouver un bois pour une fabrication destinée à un environnement intérieur couvert ? **(1 point)**

.....

CAP ARTS DU BOIS Options A – B – C	Codes: 500 234 30 / 31 / 32	SUJET	Session 2018
EPREUVE EP3 : TECHNOLOGIE ET PREVENTION DES ACCIDENTS EP3 A : TECHNOLOGIE GENERALE (partie écrite)	Durée : 1 h	Coeff. : 1	Page 3 / 5

NE RIEN ÉCRIRE DANS CETTE PARTIE

8. Lors du délignage à la scie à ruban, quel type et quelle largeur de lame allez-vous utiliser ? **(2 points)**

.....

9. Avant de démarrer la scie à ruban, que doit-on vérifier ? **(6 points)**

- Sur la machine :

.....
.....
.....
.....
.....

- Pour l'opérateur

.....
.....
.....
.....
.....

NE RIEN ÉCRIRE DANS CETTE PARTIE

- Pour l'environnement de la machine :

.....
.....
.....
.....
.....

10. Pour la finition des pièces de bois, le client est indécis.
Proposez-lui trois finitions.

(3 points)

.....
.....
.....
.....