



**LE RÉSEAU DE CRÉATION
ET D'ACCOMPAGNEMENT PÉDAGOGIQUES**

**Ce document a été mis en ligne par le Réseau Canopé
pour la Base Nationale des Sujets d'Examens de l'enseignement professionnel.**

Ce fichier numérique ne peut être reproduit, représenté, adapté ou traduit sans autorisation.

DANS CE CADRE	Académie :	Session :
	Examen :	Série :
	Spécialité/option :	Repère de l'épreuve :
	Epreuve/sous épreuve :	
	NOM :	
	(en majuscule, suivi s'il y a lieu, du nom d'épouse)	
	Prénoms :	N° du candidat <input type="text"/>
Né(e) le :	(le numéro est celui qui figure sur la convocation ou liste d'appel)	
NE RIEN ÉCRIRE	Appréciation du correcteur	
	<input type="text"/>	

Il est interdit aux candidats de signer leur composition ou d'y mettre un signe quelconque pouvant indiquer sa provenance.

CODES : 1806-CAP ABSO EP4 / 1806-CAP ABT EP4 / 1806-CAP ABM EP4

Le sujet se compose de 4 pages numérotées de 1/4 à 4/4.
Dès que le sujet vous est remis, assurez-vous qu'il est complet.

L'usage de la calculatrice n'est pas autorisé.

LE SUJET EST À RENDRE DANS SON INTÉGRALITÉ

SUJET

CAP ARTS DU BOIS

ÉPREUVE EP4 – HISTOIRE DES STYLES DES ARTS DU BOIS

(Épreuve commune aux 3 options : Sculpteur ornemaniste / Tourneur / Marqueteur)

CAP ARTS DU BOIS Options A – B - C	Codes: 500 234 30 / 31 / 32	SUJET	Session 2018
EPREUVE EP4 : HISTOIRE DES STYLES DES ARTS DU BOIS	Durée : 1 h 30	Coef : 1	Page 1 / 4

NE RIEN ÉCRIRE DANS CETTE PARTIE

Question 1.....4 points

Associez les meubles présentés avec l'assise et l'ornement (ou décor) ainsi que le siècle correspondant.



Meubles	Assises (0.20 pt)	Ornements/décors (0.20 pt)	Nom du style (0.20 pt)	Siècle (0.20 pt)
1
2
3
4
5

NE RIEN ÉCRIRE DANS CETTE PARTIE

Question 2..... 3 points

Schématisez un klismos, une table moyenâgeuse et le principe d'une table gigogne, dans le cadre ci-dessous.

Question 3..... 4 points

Donnez le nom des techniques ornementales utilisées pour réaliser chaque décor ou élément décoratif, précisez le style ou siècle auxquels ils se rattachent.



Technique.....
Style



Technique.....
Style



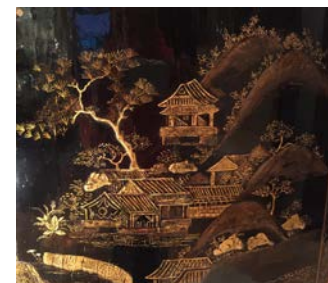
Technique.....
Style



Technique.....
Style



Technique.....
Style



Technique.....
Siècle



Technique.....
Style



Technique.....
Style



Technique.....
Style



Technique.....
Style

Question 4..... 3 points

« Style novateur du XIXe, je me distingue par une ligne fluide et sinueuse, je mets en valeur la courbe, celle des femmes et de leur chevelure, je m'inspire des fleurs aquatiques et des insectes, j'aime particulièrement les compositions des estampes japonaises».
Quel style suis-je ?.....

« Grand ébéniste- marqueteur du XVIIIe et élève du maître OEBEN, mes meubles, à la réalisation soignée et aux finitions impeccables sont particulièrement appréciés à la cour. Je passe pour être l'un des plus éminents ébénistes de ce siècle».
Qui suis-je ?

« Petite table à écrire, dédiée aux femmes généralement, je suis agrémentée d'un gradin ou de casiers. J'apparais sous le style transition. »
Quel est mon nom ?.....



CAP ARTS DU BOIS Options A – B - C	Codes: 500 234 30 / 31 / 32	SUJET	Session 2018
EPREUVE EP4 : HISTOIRE DES STYLES DES ARTS DU BOIS	Durée : 1 h 30	Coef. : 1	Page 3 / 4

NE RIEN ÉCRIRE DANS CETTE PARTIE

Question 5 4 points

Donnez le nom et le style ou siècle de ces ornements et décors



Nom :
Style :



Nom :
Style :



Nom :
Style :



Nom :
Style :



Nom :
Style :



Nom :
Style :



Nom :
Style :



Nom :
Style :

Question 6 2 points

Observer ce tableau.

- A quel siècle fait-il référence ? (0,5 pt)
- Quel est le style du mobilier ? (0,5 pt)
- Relevez graphiquement dans le tableau, 2 éléments stylistiques pour argumenter votre réponse.(1pt)

Siècle :
Style :

Relevé graphique 1 :

Relevé graphique 2 :



Nicolas La FRENSEN, dit Nicolas Lavreince (1737-1807)
la consolation de l'absence

CAP ARTS DU BOIS Options A – B - C	Codes: 500 234 30 / 31 / 32	SUJET	Session 2018
EPREUVE EP4 : HISTOIRE DES STYLES DES ARTS DU BOIS	Durée : 1 h 30	Coef. : 1	Page 4 / 4