



**LE RÉSEAU DE CRÉATION
ET D'ACCOMPAGNEMENT PÉDAGOGIQUES**

**Ce document a été mis en ligne par le Réseau Canopé
pour la Base Nationale des Sujets d'Examens de l'enseignement professionnel.**

Ce fichier numérique ne peut être reproduit, représenté, adapté ou traduit sans autorisation.

DANS CE CADRE	Académie :	Session :
	Examen :	Série :
	Spécialité/option :	Repère de l'épreuve :
	Epreuve/sous épreuve :	
	NOM :	
	(en majuscule, suivi s'il y a lieu, du nom d'épouse)	
	Prénoms :	n° du candidat
Né(e) le :	<input type="text"/>	
	<small>(le numéro est celui qui figure sur la convocation ou liste d'appel)</small>	
NE RIEN ÉCRIRE		

Il est interdit aux candidats de signer leur composition ou d'y mettre un signe quelconque pouvant indiquer sa provenance.

LE SUJET EST À RENDRE DANS SON INTÉGRALITÉ

L'épreuve EP3 comprend plusieurs questions portant sur des parties des programmes suivants :

Techniques esthétiques	/10	
Technologie des appareils et des instruments	/15	
Biologie	/20	
Cosmétologie	/20	
Arts appliqués à la profession	/15	
TOTAL	/80	

**Les réponses sont à rédiger sur les documents.
A l'issue de l'épreuve, vous remettrez l'ensemble de ces documents.**

NE RIEN ÉCRIRE DANS CE CADRE

Techniques esthétiques /10 pts

Monsieur D. fait beaucoup de sport et notamment du Beach volley. Il souhaite, pour des raisons d'hygiène et d'esthétisme lors de cette pratique sportive, se faire épiler les aisselles.

1. Décrire l'installation du poste de travail pour l'épilation de Monsieur D en nommant les consommables, les instruments et les produits.

Consommables	Instruments/Matériels	Produits
➤	➤	➤
➤	➤	➤
➤	➤	➤
➤	➤	➤

2. Décrire le protocole de l'épilation des aisselles à la cire traditionnelle incluant les règles d'hygiène et de sécurité.

Avant	Pendant	Après
➤	➤	➤
➤	➤	➤
➤	➤	➤
➤	➤	➤

3. Justifier les règles d'hygiène lors de cette épilation.

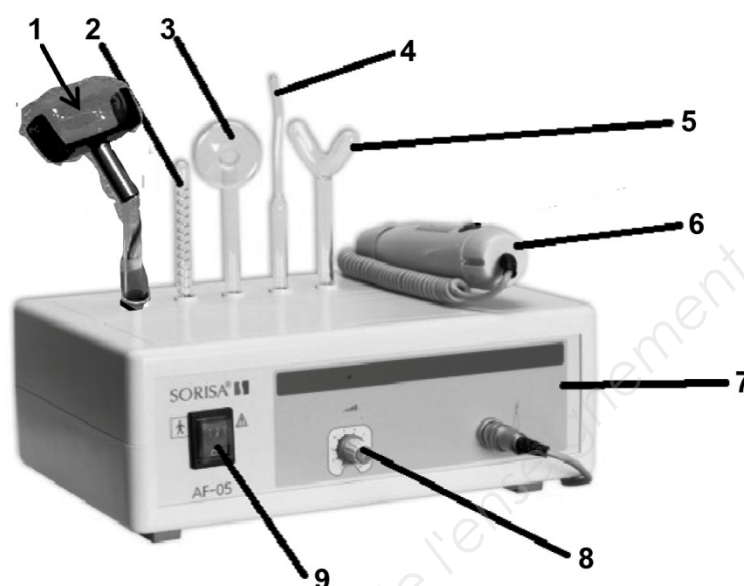
-
-
-

NE RIEN ÉCRIRE DANS CE CADRE

Technologie des appareils et des instruments /15 pts

1. Soucieux de son apparence, Monsieur D. a rendez-vous pour un soin visage. Vous utilisez la haute fréquence afin d'atténuer ses rides. Monsieur D. présente également des brillances sur l'ensemble de son visage.

1.1 Identifier et préciser le rôle des organes et accessoires de l'appareil.



Source : linstitutdaurèlie.com

	ORGANES	RÔLE
1		➤
2		➤
3		➤
4		➤
5		➤
6		
7		
8		
9		

1.2 Énoncer la fonction globale de cet appareil.

.....

.....

.....

NE RIEN ÉCRIRE DANS CE CADRE

2. Monsieur D. présente un phototype III. Il souhaite des informations concernant l'exposition aux ultraviolets.

2.1 Énoncer quatre avertissements à destination de la clientèle lors d'une exposition aux ultraviolets artificiels.

-
-
-
-

2.2 Indiquer quatre recommandations en matière d'exposition aux ultraviolets naturels.

-
-
-
-

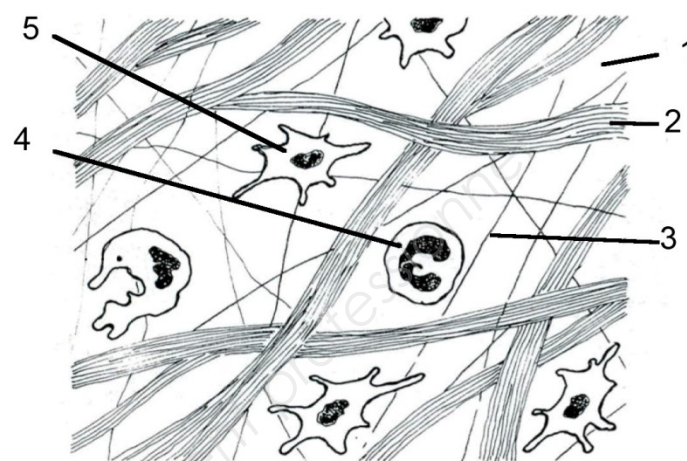
NE RIEN ÉCRIRE DANS CE CADRE

Biologie /20 pts

1. Monsieur D. vous questionne sur l'apparition de ses rides.

1.1 Légènder le schéma ci-dessous en complétant le tableau.

TITRE	
1	
2	
3	
4	
5	



Source : D'après biologie générale de Gérard Peyrefitte

1.2 Préciser quatre rôles du derme.

-
-
-
-

1.3 Indiquer dans le tableau suivant les muscles responsables de la création des rides indiquées.

Ride d'expression	Muscle responsable
Rides du front	➤
Rides de la patte d'oie	➤
Rides du lion	➤
Rides péribuccales	➤

2. Monsieur D. présente une peau séborrhéique et souhaite avoir des informations concernant l'origine de ses brillances sur l'ensemble de son visage.

2.1 Indiquer cinq caractéristiques de la peau séborrhéique.

-
-
-
-
-

NE RIEN ÉCRIRE DANS CE CADRE

2.2 Préciser l'élément qui détermine le type de peau de Monsieur D.

➤

2.3 Citer quatre facteurs aggravants d'une hyper séborrhée.

➤

➤

➤

➤

2.4 Préciser la nature lipidique du sébum.

➤

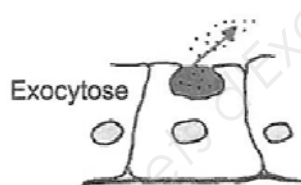
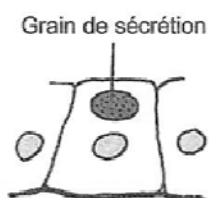
➤

➤

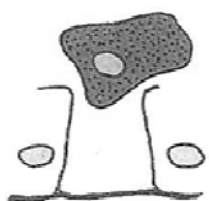
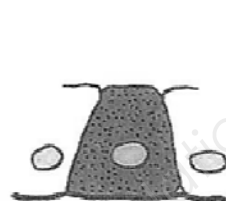
➤

➤

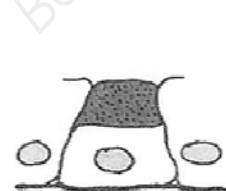
2.5 Citer les différents modes de sécrétion des glandes exocrines pour chacun des schémas ci-dessous.



➤



➤



➤

Source : D'après biologie générale de Gérard Peyrefitte

NE RIEN ÉCRIRE DANS CE CADRE

Cosmétologie /20 pts

1. Pendant le soin visage, vous conseillez à Monsieur D. un gel sébo-régulateur qui limiterait les brillances au niveau de son visage.

1.1 Énoncer la forme galénique d'un gel sébo-régulateur.

.....

1.2 Définir une solution.

.....
.....
.....
.....

1.3 Citer deux principes actifs spécifiques d'un gel sébo-régulateur.

-
-

En complément du gel sébo-régulateur, vous argumentez l'utilisation d'un produit gommant.

2. Énoncer les modalités d'utilisation du gommage mécanique à grains.

-
-
-
-
-
-
-

3. Compte tenu de son activité sportive extérieure, Monsieur D. souhaite protéger sa peau des agressions du soleil.

3.1 Définir l'indice de protection solaire.

.....
.....
.....

3.2 Préciser son intérêt.

.....
.....
.....

NE RIEN ÉCRIRE DANS CE CADRE

3.3 Renseigner dans le tableau quatre composants spécifiques utilisés dans un produit de protection solaire.

ÉCRANS	➤ ➤
FILTRES	➤ ➤

3.4 Énoncer trois formes galéniques utilisées pour les produits de protection solaire.

-
-
-

3.5 Énoncer trois conditionnements des produits de protection solaire.

-
-
-

NE RIEN ÉCRIRE DANS CE CADRE

Arts appliqués à la profession /15 pts

HALLOWEEN



CONCEPTION D'UN MAQUILLAGE ARTISTIQUE POUR HALLOWEEN

Travail demandé :

1^{ère} partie

Dans le carré, document a) page 10, vous relevez au moins **5 motifs** parmi les documents ci-dessous.

2^{ème} partie

Vous proposerez **2 essais différents** sur le document b) page 10.

Pour cela vous reprendrez quelques motifs relevés précédemment afin de créer le maquillage des yeux et travaillerez également les cils et les sourcils de manière artistique en respectant le thème. N'hésitez pas à prolonger votre maquillage sur le visage ! (**au crayon de papier**)

3^{ème} partie

Vous choisirez, parmi vos 2 essais, un maquillage que vous réaliserez **en couleur** sur le document page 10. (Les couleurs doivent évoquer Halloween).

Traduire le teint et le modelé du visage.

Pour finir, vous appliquerez une touche de rouge sur la bouche.

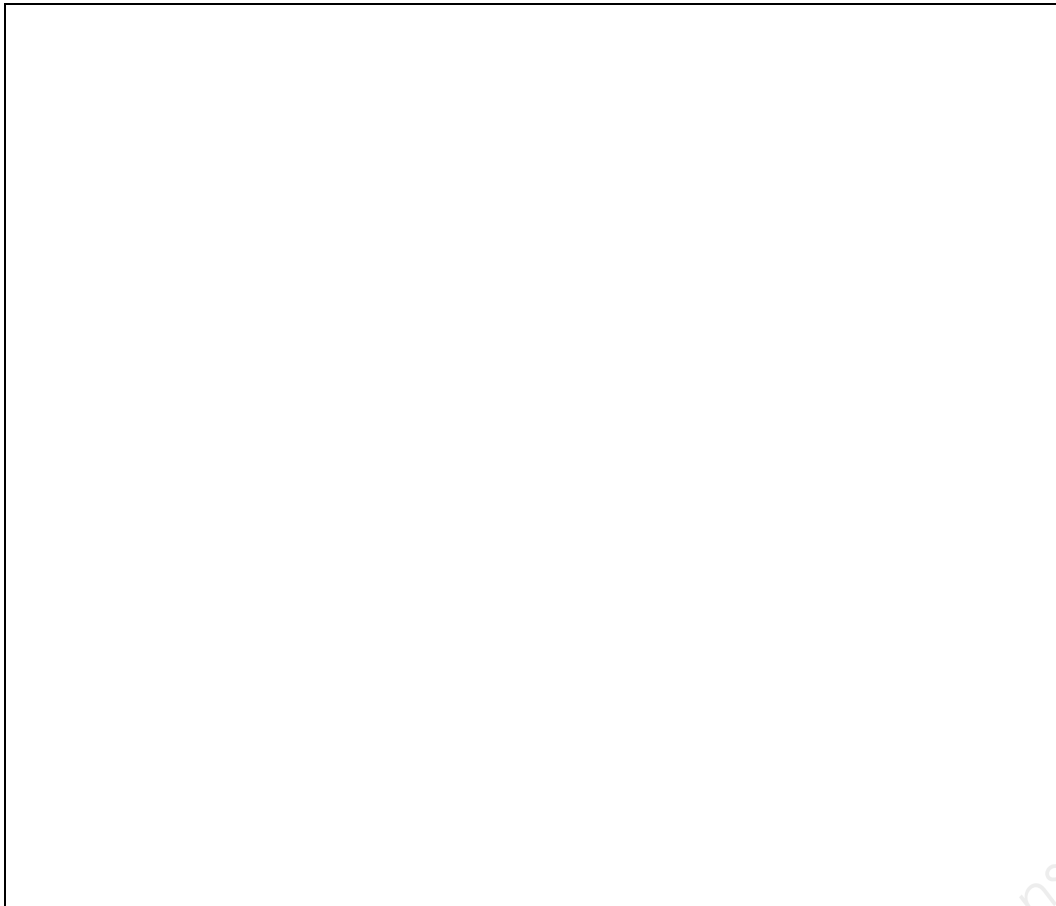


NE RIEN ÉCRIRE DANS CE CADRE

a) 1^{ère} partie

b) 2^{ème} partie

Relevé graphique



c) 3^{ème} partie

Réalisation finale

