



**LE RÉSEAU DE CRÉATION
ET D'ACCOMPAGNEMENT PÉDAGOGIQUES**

**Ce document a été mis en ligne par le Réseau Canopé
pour la Base Nationale des Sujets d'Examens de l'enseignement professionnel.**

Ce fichier numérique ne peut être reproduit, représenté, adapté ou traduit sans autorisation.

BTS DESIGN D'ESPACE

DÉMARCHE CREATIVE – 2^{ème} PARTIE – U.51

SESSION 2019

Durée : 5 heures

Coefficient : 1

Calculatrice interdite.

Les produits susceptibles de provoquer des émanations toxiques sont interdits.

Tout collage de documents fournis ou personnels est strictement interdit.

Les planches composées lors de la première partie sont laissées à votre disposition pour la deuxième partie.

Les planches seront numérotées de la façon suivante : B 1/3, B 2/3, B 3/3 si le travail remis pour cette partie B comporte 3 planches.

Dès que le sujet vous est remis, assurez-vous qu'il est complet.

Le sujet comporte 4 pages, numérotées de 1/4 à 4/4.

BTS DESIGN D'ESPACE		Session 2019
U.51 – Démarche créative – 2^{ème} Partie	Code : DEDEMC	Page : 1/4

Arriver à l'Îlot Vert

Contexte

Une commune de région parisienne souhaite aménager son « Îlot Vert », un terrain en friche de 400 m² actuellement clôturé par des panneaux en béton préfabriqué de 2,20 m de haut. La municipalité fait le choix d'ouvrir ce terrain au public et d'y créer un lieu d'observation de la bio-diversité urbaine.

Demande

Il vous est demandé de penser **l'aménagement de l'interface entre l'espace urbain et l'Îlot Vert.**

Cette bande de 2,50 m de large devra qualifier « l'entre-deux » de la rue à l'Îlot Vert.

Vous pourrez choisir de conserver ou retirer tout ou partie des clôtures en béton existantes. Vous repenserez ainsi le franchissement de la rue à l'Îlot Vert en y intégrant des espaces de convivialité permettant de s'asseoir, de se rencontrer et de se protéger partiellement de la pluie ou du soleil.

Vous esquisserez des scénarios d'usage de cet espace et les dispositifs spatiaux qui en découlent. Votre recherche devra être ouverte et multiple.

À rendre

Une diversité de recherches et de propositions présentées dans un dossier A3 paginé.

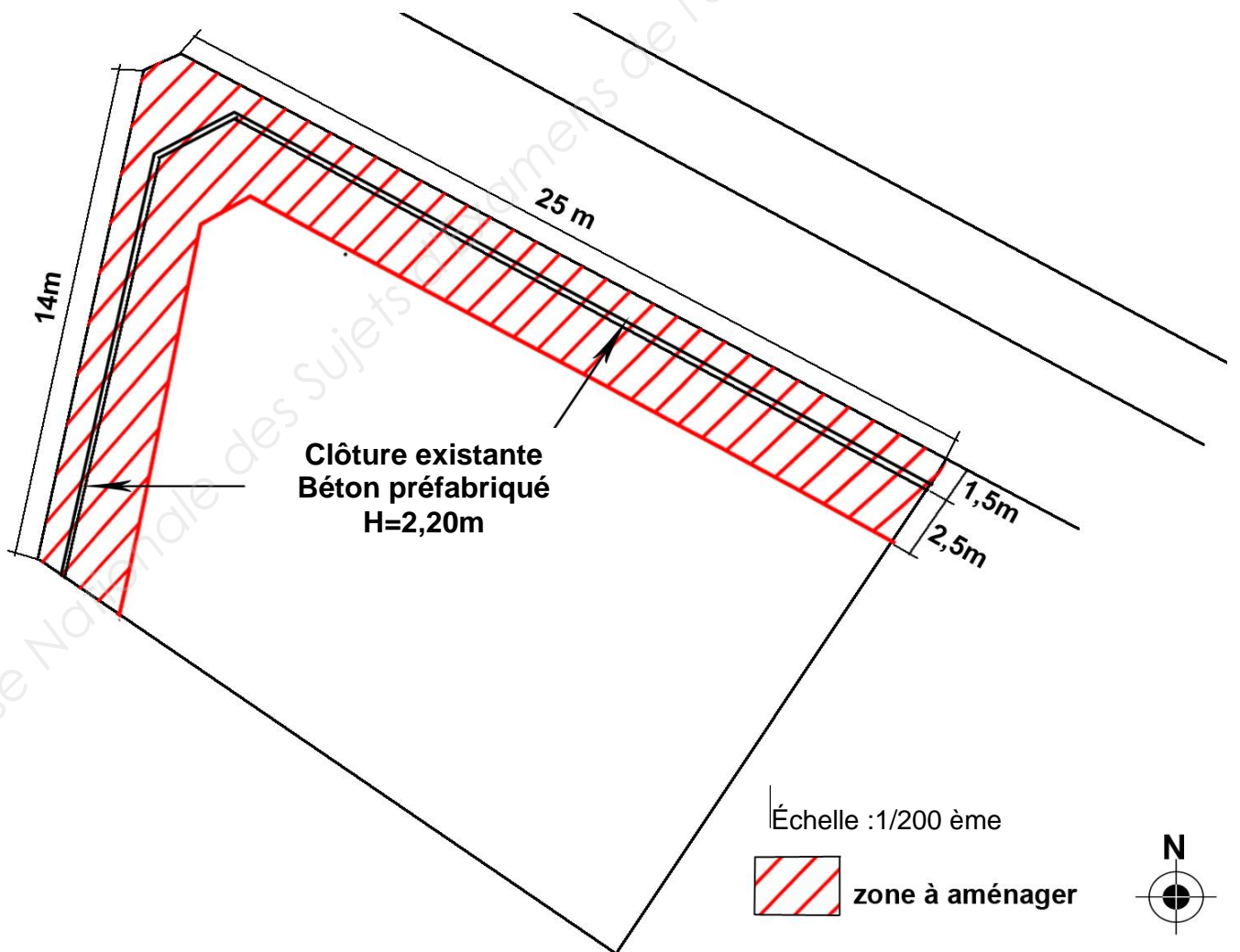
Critères d'évaluation

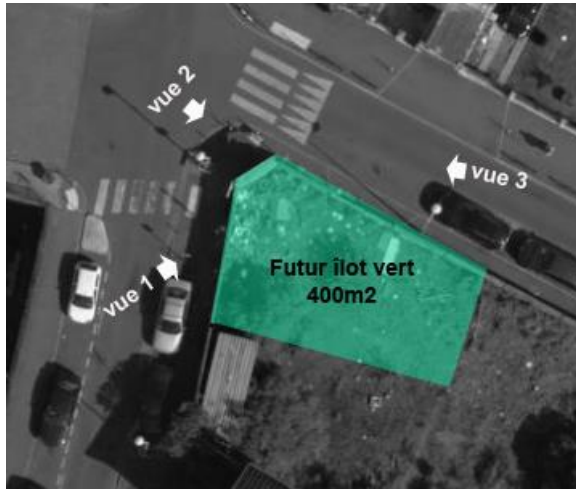
- . Pertinence et cohérence des orientations créatives
- . Diversité et qualité des propositions
- . Efficacité de la communication écrite et graphique

BTS DESIGN D'ESPACE		Session 2019
U.51 – Démarche créative – 2^{ème} Partie	Code : DEDEMC	Page : 2/4



Site d'implantation





Vue 1



Vue 2



Vue 3