



**LE RÉSEAU DE CRÉATION  
ET D'ACCOMPAGNEMENT PÉDAGOGIQUES**

**Ce document a été mis en ligne par le Réseau Canopé  
pour la Base Nationale des Sujets d'Examens de l'enseignement professionnel.**

**Ce fichier numérique ne peut être reproduit, représenté, adapté ou traduit sans autorisation.**

# BTS DESIGN GRAPHIQUE

**Option A : communication et médias imprimés**  
**Option B : communication et médias numériques**

## Culture Design Graphique et Typographique – U3

**SESSION 2019**

—  
**Durée de l'épreuve: 3 heures**  
**Coefficient : 3**  
—

**Le candidat traitera l'un des deux sujets au choix :**

**Sujet 1 : pages 2/9 à 5/9**

**Sujet 2 : pages 6/9 à 9/9**

**Matériel autorisé :**

- seule la matière d'œuvre fournie par le centre d'examen est autorisée.

**Matériel interdit :**

- l'usage de la calculatrice de poche, y compris les calculatrices programmables, alphanumériques ou à écran graphique ;
- toute documentation personnelle sur support matériel ou numérique ;
- aucun collage d'éléments préfabriqués.

**Dès que le sujet vous est remis, assurez-vous qu'il est complet.**

**Le sujet comporte 9 pages, numérotées de 1/9 à 9/9**

<b>BTS DESIGN GRAPHIQUE</b>		<b>Session 2019</b>
<b>U3 - Culture Design Graphique et Typographique</b>	<b>Code : DGE3IMP/DGE3NUM</b>	<b>Page : 1/9</b>

# SUJET 1

## COMBINER

### Documents :

1. **Yoan DE ROECK** sous la direction de **Peter KELLER**, typographe et directeur de l'ANRT (Atelier National de Recherche Typographique), *Typographies anamorphotiques*, Institut Européen de Cinéma et d'Audiovisuel de Nancy, 2001-2002.

2. **Sandrine NUGUE** (1984), créatrice de caractères, *Infini*, 2014. Caractères typographiques.  
Commande du Centre National des Arts Plastiques (CNAP) pour la manifestation *Graphisme en France*, 2014.

3. **Yotam HADAR** (1980), designer graphique, *Moving Image Methods*, Yale University School of Art, 2014.

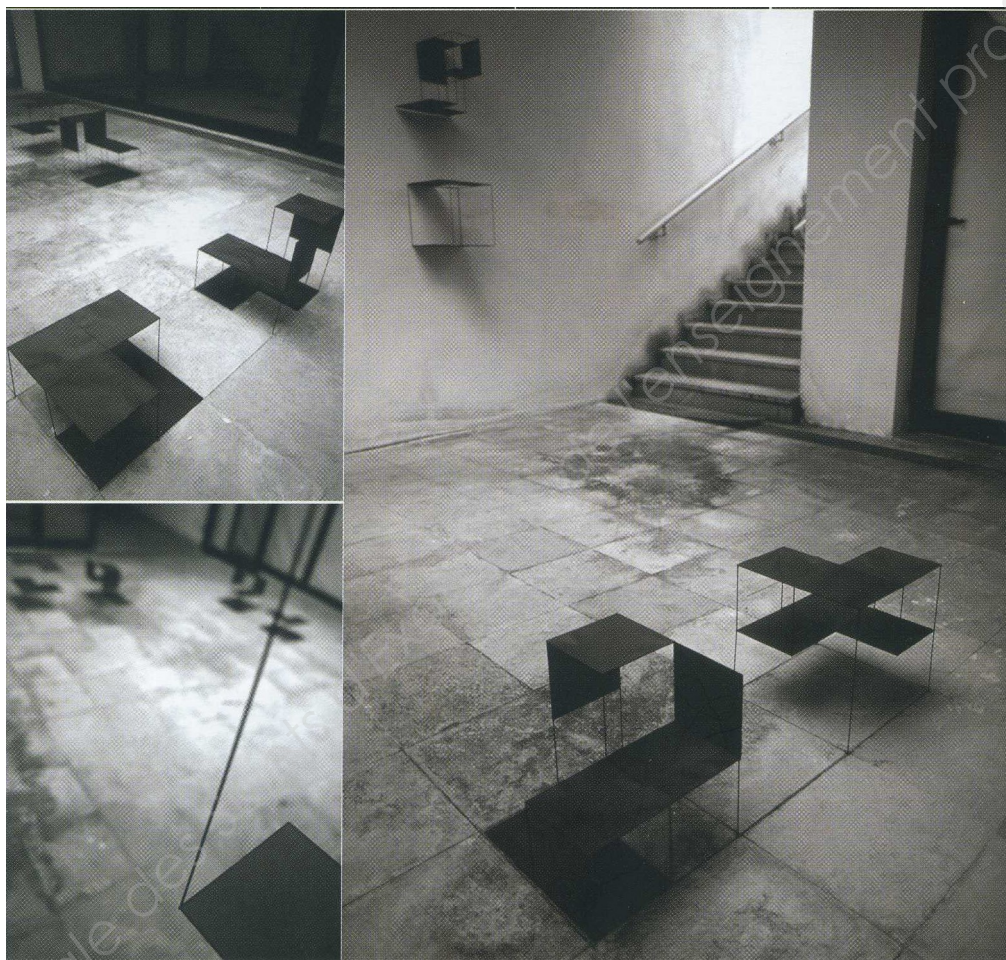
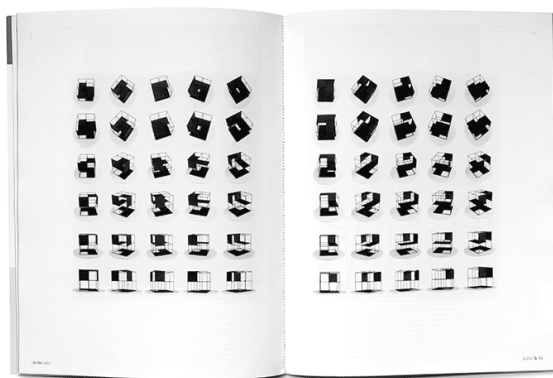
### Demande :

En vous appuyant sur la documentation jointe, vous questionnerez l'action de « combiner » dans le champ du design graphique. Votre écrit devra être organisé de manière à mettre en évidence les différents enjeux fonctionnels, culturels, esthétiques, techniques et sémantiques qui y sont associés. Vous enrichirez votre propos en faisant appel à des références personnelles issues du champ du design graphique.

### Critères d'évaluation :

- Questionnement et analyse des données du sujet.
- Repérage et mise en évidence des facteurs d'évolution et d'interaction culturels et techniques.
- Articulation et hiérarchisation des éléments d'analyse, des savoirs et des références personnelles.
- Maîtrise de l'expression écrite.

## DOCUMENT 1 :



**Yoan DE ROECK** sous la direction de **Peter KELLER**, typographe et directeur de l'ANRT (Atelier National de Recherche Typographique), *Typographies anamorphotiques*, Institut Européen de Cinéma et d'Audiovisuel de Nancy, 2001-2002.

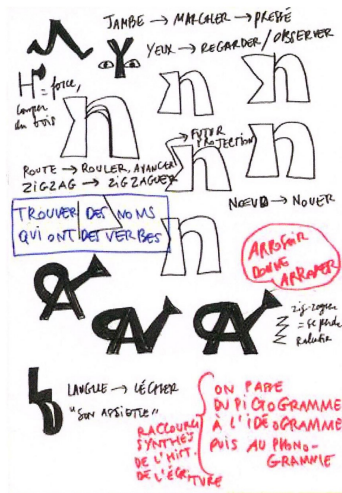
Lettres et chiffres sont développés dans une matrice cubique offrant 36 faces disponibles.

*Chaque couple est lisible dans sa vision idéale depuis l'une des entrées sur la pièce. Quand l'un de ces trois couples de signes est compréhensible à l'œil, les deux autres sont « explosés », impossibles à lire. Il faudra donc à chacun faire l'effort de circuler autour de la pièce pour faire « surgir » tour à tour les signes... sans jamais en voir une vue d'ensemble.*

Source : <http://www.yoanderoeck.com>

<b>BTS DESIGN GRAPHIQUE</b>		<b>Session 2019</b>
<b>U3 - Culture Design Graphique et Typographique</b>	<b>Code : DGE3IMP/DGE3NUM</b>	<b>Page : 3/9</b>

DOCUMENT 2 :



Études pour le caractère *Infini*



Spécimen du caractère *Infini*

LES LIGATURES MUMENT  
EN REGARD DES  
STYLES D'ÉCRITURE,  
PROLIFÈRENT PUIS  
INVESTISSENT LES CASES  
TYPOGRAPHIQUES.

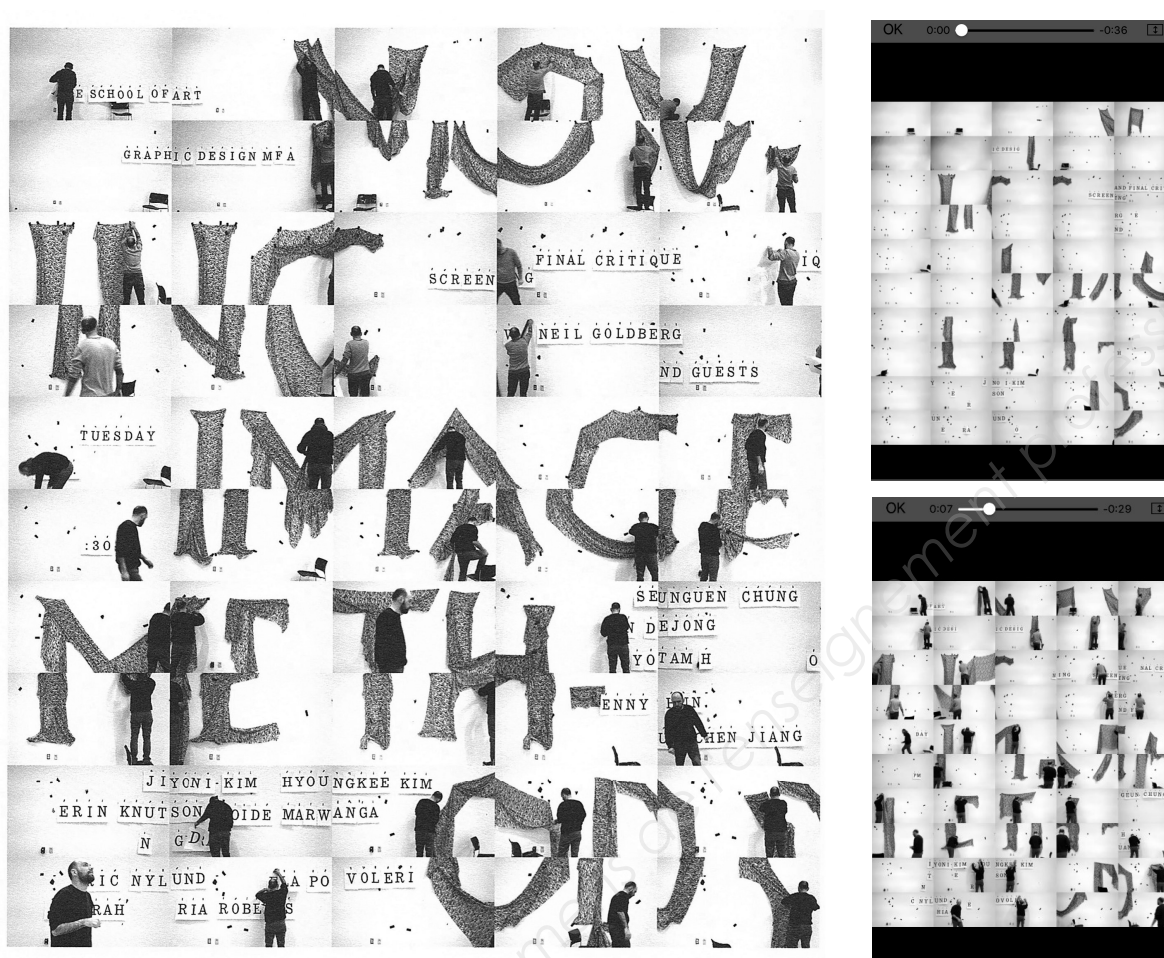
Spécimen du caractère *Infini*



Variables du caractère *Infini*

**Sandrine NUGUE** (1984), créatrice de caractères, *Infini*, 2014. Variable du caractère typographique.  
Commande du Centre National des Arts Plastiques (CNAP) pour la manifestation *Graphisme en France* 2014.

## DOCUMENT 3 :



**Yotam HADAR** (1980), designer graphique,  
*Moving Image Methods*, Yale University School of Art, 2014.

Captures d'écran de mobile. Stop motion d'une minute combinant 50 sources vidéo distinctes. Ce stop motion a été réalisé pour la projection des projets conçus au sein du cours *Moving Image Methods*.

L'écran est divisé en une grille de 50 vidéos, chacune montrant la réalisation manuelle de la typographie avec des vêtements et du papier, le tout devenant peu à peu une affiche à l'écran.

<b>BTS DESIGN GRAPHIQUE</b>		<b>Session 2019</b>
<b>U3 - Culture Design Graphique et Typographique</b>	<b>Code : DGE3IMP/DGE3NUM</b>	<b>Page : 5/9</b>

# SUJET 2

## SYSTÈMES D'IDENTITÉS NON-STANDARD

### Documents :

1. **Atelier Charles LOUPOT**, Tracés régulateurs du logotype pour *Saint-Raphaël* (boisson apéritive), 1945. Et exemples de déclinaisons en affiches publicitaires et en affichage urbain de 1945 à 1950.

2. **SPASSKY FISHER**, studio de design graphique, *Mac Val*, 2012. Programme d'identité visuelle pour le musée d'art contemporain du Val-de-Marne.

3. **Anja LUTZ**, graphiste, *This should be made public*, Luxembourg, Bangkok, Milan, 2007. Programme d'identité visuelle pour un festival.

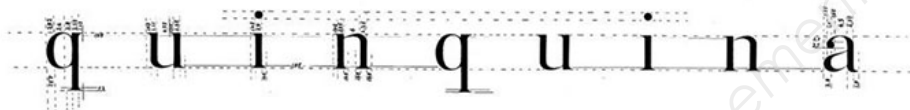
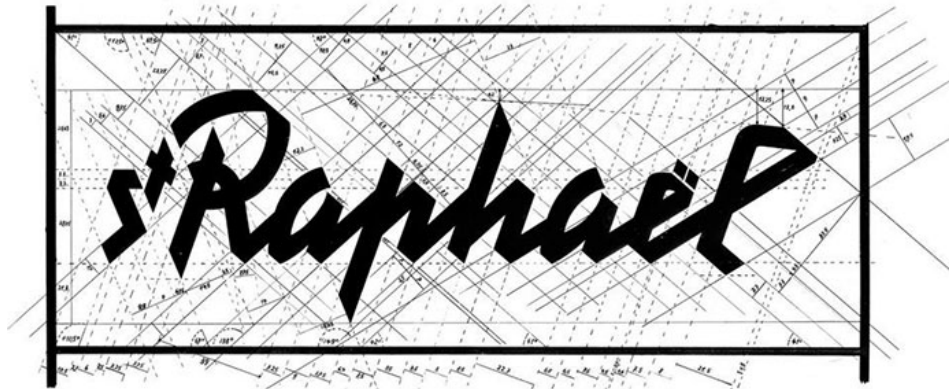
### Demande :

En vous appuyant sur les documents proposés, vous interrogerez les « Systèmes d'Identités non-standard » dans le champ du design graphique. Vous organiserez votre réflexion de façon à mettre en évidence les différents enjeux fonctionnels, culturels, techniques, esthétiques et sémantiques qui en découlent. Vous argumenterez et enrichirez votre propos en faisant appel à des références personnelles issues ou non du champ du design graphique.

### Critères d'évaluation :

- Questionnement et analyse des données du sujet.
- Repérage et mise en évidence des facteurs d'évolution et d'interaction culturels et techniques.
- Articulation et hiérarchisation des éléments d'analyse, des savoirs et des références personnelles.
- Maîtrise de l'expression écrite.

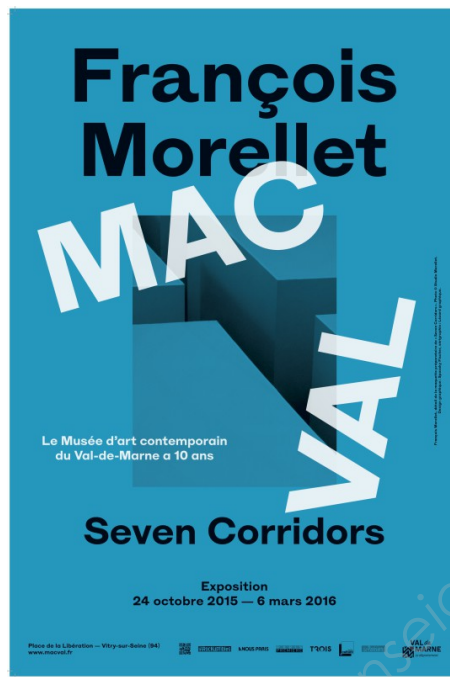
DOCUMENT 1 :



**Atelier Charles Loupot**, tracés régulateurs du logotype pour *Saint-Raphaël* (boisson apéritive), 1945. Et exemples de déclinaisons en affiches publicitaires et en affichage urbain de 1945 à 1950.

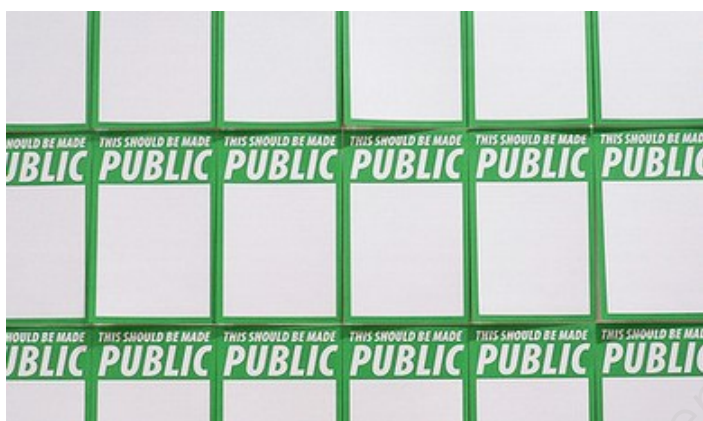
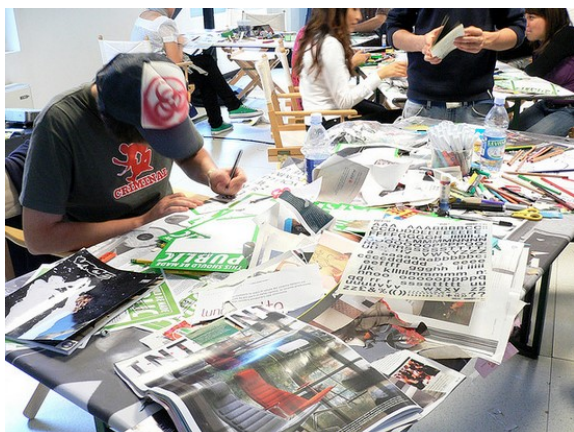


DOCUMENT 2 :



2. **Spassky Fischer**, studio de design graphique français, *Mac Val*, 2012. Programme d'identité visuelle conçu en 2012 pour le musée d'art contemporain du Val-de-Marne, Ne croyant plus à la pertinence du logo pour concevoir une identité visuelle, le studio Spassky Fischer met en place un système grâce à l'emploi du caractère Times Gothic associé à des choix iconographiques en constante évolution.

### DOCUMENT 3 :



**Anja Lutz**, graphiste allemande, *This should be made public*, 2007. Programme d'identité visuelle pour un festival.

Projet conçu à l'origine pour le festival du magazine culturel Colophon en 2007 à Luxembourg. En prenant le sens fondamental de la publication comme «faire quelque chose de public», le projet a voulu susciter des idées et des discussions sur ce qui devrait être rendu public et publié. Un espace de travail a été créé dans l'une des salles du musée recevant le festival. Il propose des équipements pour écrire, dessiner et concevoir. Les visiteurs ont été invités à exprimer leurs idées sur ce qui devrait être rendu public en utilisant l'espace vide sur les cartes fournies.

À la fin de l'événement, des centaines de cartes recouvraient les murs de l'espace, affichant une grande variété de commentaires allant du sérieux à l'humour, du spontané à l'élaboré. Cette procédure a été mise en œuvre à Milan, au Luxembourg et à Bangkok.